



**IPLAEM**

INSTITUTO DE PLANEACIÓN DEL  
ESTADO DE MICHOACÁN DE OCAMPO

Carpeta  
de la Región VIII  
Tierra  
Caliente  
(2017)



**MICHOACÁN**  
— Está en ti —

## Contenido

<b>1. PRESENTACIÓN .....</b>	<b>4</b>
<b>2. PRINCIPALES INDICADORES.....</b>	<b>5</b>
DATOS REGIÓN TIERRA CALIENTE.....	5
INDICADORES DEMOGRÁFICOS Y DE SERVICIOS 2015 .....	5
<b>3. OROGRAFÍA, HIDROGRAFÍA, CLIMAS Y SUELOS .....</b>	<b>8</b>
<b>4. INFRAESTRUCTURA CARRETERA.....</b>	<b>10</b>
LONGITUD DE LA RED CARRETERA POR REGIÓN SEGÚN TIPO DE CAMINO 2015 (KILÓMETROS).....	10
<b>5. POBLACIÓN.....</b>	<b>12</b>
POBLACIÓN TOTAL SEGÚN SEXO 2015 .....	12
POBLACIÓN TOTAL 1950-2015 .....	13
TASA DE CRECIMIENTO PROMEDIO ANUAL 1950-2015 .....	14
<b>6. EDUCACIÓN .....</b>	<b>16</b>
CONDICIÓN DE ALFABETISMO 2015 .....	16
PORCENTAJE DE LA POBLACIÓN SEGÚN NIVEL DE ESCOLARIDAD 2015 .....	17
MATRÍCULA ESCOLAR, PERSONAL DOCENTE Y ESCUELAS DE LA REGIÓN TIERRA CALIENTE, CICLO ESCOLAR 2014/2015 .....	18
<b>7. SALUD .....</b>	<b>21</b>
PORCENTAJE DE LA POBLACIÓN SEGÚN AFILIACION MÉDICA, 2015.....	21
ESTADÍSTICAS VITALES DE LA REGIÓN TIERRA CALIENTE .....	22
<b>8. VIVIENDA.....</b>	<b>24</b>

PORCENTAJE DE POBLACIÓN Y VIVIENDAS CON DISPONIBILIDAD DE SERVICIOS BÁSICOS, 2015 .....	24
<b>9. ÍNDICE DE DESARROLLO HUMANO.....</b>	<b>26</b>
ÍNDICE DE DESARROLLO HUMANO .....	26
<b>10. MARGINACIÓN .....</b>	<b>28</b>
ÍNDICE Y GRADO DE MARGINACIÓN 2000-2015 .....	28
<b>11. ÍNDICE DE REZAGO SOCIAL .....</b>	<b>30</b>
GRADO DE REZAGO SOCIAL 2000-2015 .....	30

## 1. PRESENTACIÓN

El Instituto de Planeación del Estado de Michoacán de Ocampo presenta el documento **“Carpeta Regional 2017”**, cuyo objetivo es el de integrar y difundir estadísticas de los diferentes sectores, perfiles sociodemográficos y medios físicos, ante una gran diversidad de información que pretende reseñar la estadística regional, como una herramienta para la toma de decisiones en los diversos ámbitos: público, social y privado.

Esta información corresponde a una descripción y trato especial a los municipios de la región **VIII Tierra Caliente**, con datos al año 2016 principalmente, incorporando datos de los últimos censos y en algunos casos la información del último año disponible, de diferentes estancias.

Antes de que este potencial estuviera disponible, existían grandes limitaciones en la integración de información regional. Contando a la fecha con información de varias fuentes, con la finalidad de presentar en un solo documento lo más destacado de la región y dejarlo a disposición de la sociedad en general en la página IPLAEM como parte del Sistema Estatal de Información Estadística y Geográfica (SEIEG).

## 2. PRINCIPALES INDICADORES

DATOS REGIÓN TIERRA CALIENTE	
Superficie:	7 343.74 Km <sup>2</sup>
MUNICIPIOS:	Carácuaro, Huetamo, Madero, Nocupétaro, San Lucas, Tacámbaro y Turicato.

### INDICADORES DEMOGRÁFICOS Y DE SERVICIOS 2015

CONCEPTO	MICHOACÁN TIERRA CALIENTE	
<b>Población total</b>	<b>4 ,584, 471</b>	<b>202, 883</b>
Hombres	2 209 747	99 261
Mujeres	2 374 724	103 622
<b>Población de 15 años y más</b>	<b>3254 687</b>	<b>139 884</b>
Porcentaje de la población de 15 años y más alfabeta	90.79	81.52
Porcentaje de la población de 15 años y más analfabeta	8.27	16.93
Porcentaje de la población sin escolaridad	9.14	20.73
<b>Porcentaje de la población educación básica</b>	<b>60.22</b>	<b>58.40</b>
Porcentaje en Preescolar	53	99
Porcentaje en Primaria	56.21	57.45
Porcentaje en Secundaria	43.26	41.56
<b>Porcentaje en Educación media superior</b>	<b>16.97</b>	<b>14.54</b>
<b>Porcentaje Educación superior</b>	<b>13.31</b>	<b>6.05</b>

INDICADORES DEMOGRÁFICOS Y DE SERVICIOS 2015

CONCEPTO	MICHOACÁN	TIERRA CALIENTE
Grado promedio de escolaridad	7.88	6.19
Porcentaje de la población afiliada a una institución de salud	74.03	82.01
IMSS	28.11	13.04
ISSSTE e ISSSTE estatal	7.82	4.90
Pemex, Defensa o Marina	0.39	0.10
Seguro Popular o para una Nueva Generación	63.46	83.35
Institución privada	1.53	0.68
Otra institución	0.79	0.37
Población no afiliada a las instituciones de salud	25.59	17.57
Población de 12 años y más	3 521 912	152 067
Porcentaje de la población de 12 años y más	48.26	38.96
Porcentaje de la población de 12 años y más ocupada	95.80	93.26
Porcentaje de la población de 12 años y más desocupada	4.20	6.74
Población no económicamente activa	51.50	60.60
Población ocupada	1 628 256	60 949
Porcentaje de la PEA ocupada en el sector Primario	21.30	36.78
Porcentaje de la PEA ocupada en el sector Secundario	20.67	16.01

INDICADORES DEMOGRÁFICOS Y DE SERVICIOS 2015

CONCEPTO	MICHOACÁN	TIERRA CALIENTE
Porcentaje de la PEA ocupada en el sector Comercio	19.51	14.37
Porcentaje de la PEA ocupada en el sector Servicios	37.13	31.25
Porcentaje de la población que recibe hasta 1 salario mínimo	14.62	23.89
Porcentaje de la población que recibe más de 1 y hasta 2 salarios mínimos	30.26	27.39
Porcentaje de la población que recibe más de 2 salarios mínimos	44.54	35.73
<b>Ocupantes de viviendas particulares habitadas</b>	<b>4 583 052</b>	<b>202 772</b>
Porcentaje de ocupantes en viviendas con agua entubada	95.64	91.14
Porcentaje de ocupantes en viviendas con agua por acarreo	4.25	8.72
Porcentaje de ocupantes en viviendas con drenaje	92.20	87.85
Porcentaje de ocupantes en viviendas sin drenaje	7.40	11.81
<b>Viviendas particulares habitadas</b>	<b>1 191 405</b>	<b>52 782</b>
Porcentaje de viviendas que disponen de energía eléctrica	98.97	96.01
Porcentaje de viviendas que no disponen de energía eléctrica	0.91	3.88

### INDICADORES DEMOGRÁFICOS Y DE SERVICIOS 2015

CONCEPTO	MICHOACÁN	TIERRA CALIENTE
Porcentaje de viviendas con piso de tierra	5.52	11.63
Porcentaje de viviendas con piso de cemento o firme	53.43	75.10
Porcentaje de viviendas con piso de mosaico, madera u otro recubrimiento	40.70	12.97

Fuente: Encuesta intercensal 2015. INEGI

### 3. OROGRAFÍA, HIDROGRAFÍA, CLIMAS Y SUELOS

La Región Tierra Caliente está integrada por 7 municipios que por su extensión territorial representan un poco más de la décima parte del territorio del estado. Su superficie de 7, 070 km<sup>2</sup> significa el 11.8% de territorio estatal aprovechable principalmente en las actividades agrícolas, ganaderas y forestales.

Esta región se localiza, al sureste del Estado, sus colindancias principales son: al norte con Morelia y Acuitzio (pertenecientes a la región Cuitzeo); al noroeste con los municipios de Salvador Escalante, Pátzcuaro (pertenecientes a la región Pátzcuaro\_-Zirahuen); al oeste con los municipios de Ario de Rosales, La Huacana y Churumuco (perteneciente a la región Infiernillo); al sureste, sur y suroeste con el Estado de Guerrero; y al este con los municipios de Tiquicheo y Tzitzio (pertenecientes a la región Oriente).

El relieve de esta región es con pequeños accidentes orográficos, constituido por el eje volcánico transversal; aunque existen algunas depresiones como la del Balsas.

En esta región se ubican los ríos Carácuaro, Balsas, Tacámbaro, Turicato y San Antonio de las Huertas, así como distintos arroyos, manantiales con aguas termales y frías; y la presa el pejo; Es una región que se encuentra aproximadamente a 500 ms.n.m.



Cuenta con una gran extensión de agricultura de temporal y de riego, con un área significativa de pastizal y con buena participación en ramo forestal.

El principal problema ambiental es la sobreexplotación de los acuíferos y la erosión severa.

El clima predominante es por lo regular el tropical y seco estepario con lluvias en verano. El volumen de estas lluvias es de aproximadamente de 800 mm<sup>3</sup>. El uso del suelo es principalmente para actividades agrícolas, forestales y ganaderas.

La temperatura mínima promedio es de 15°C, y la máxima promedio es de 37° C.

## 4. INFRAESTRUCTURA CARRETERA

La longitud de la red carretera es de 689.75 kilómetros y corresponde al 7.8% del territorio estatal, el 73.38% es carretera pavimentada.

### LONGITUD DE LA RED CARRETERA POR REGIÓN SEGÚN TIPO DE CAMINO 2015 (KILÓMETROS)

REGIÓN	TOTAL	TRONCAL	ALIMENTADORAS	CAMINOS		CARRETERA FEDERAL DE CUOTA
		FEDERAL A/ PAVIMENTADA C/	ESTATALES B/ PAVIMENTADA C/	PAVIMENTADA	REVESTIDA	
MICHOACÁN	8764.69	2683.50	2997.55	1531.04	1552.60	550.70
REGIÓN TIERRA CALIENTE	<b>689.75</b>	<b>125.70</b>	<b>327.90</b>	<b>52.60</b>	<b>183.55</b>	<b>0.00</b>
Carácuaro	83.35	0.00	43.55	2.00	37.80	0.00
Huetamo	240.40	58.30	92.20	13.85	76.05	0.00
Madero	42.35	0.00	21.55	13.00	7.80	0.00
Nocupétaro	46.25	0.00	35.25	0.00	11.00	0.00
San Lucas	60.90	36.50	0.00	11.60	12.80	0.00
Tacámbaro	200.30	30.90	125.75	8.35	35.30	0.00
Turicato	16.20	0.00	9.60	3.80	2.80	0.00

a/ También es conocida como principal o primaria, tiene como objetivo específico servir al tránsito de larga distancia. Comprende caminos de cuota (incluidos los estatales) y libres.

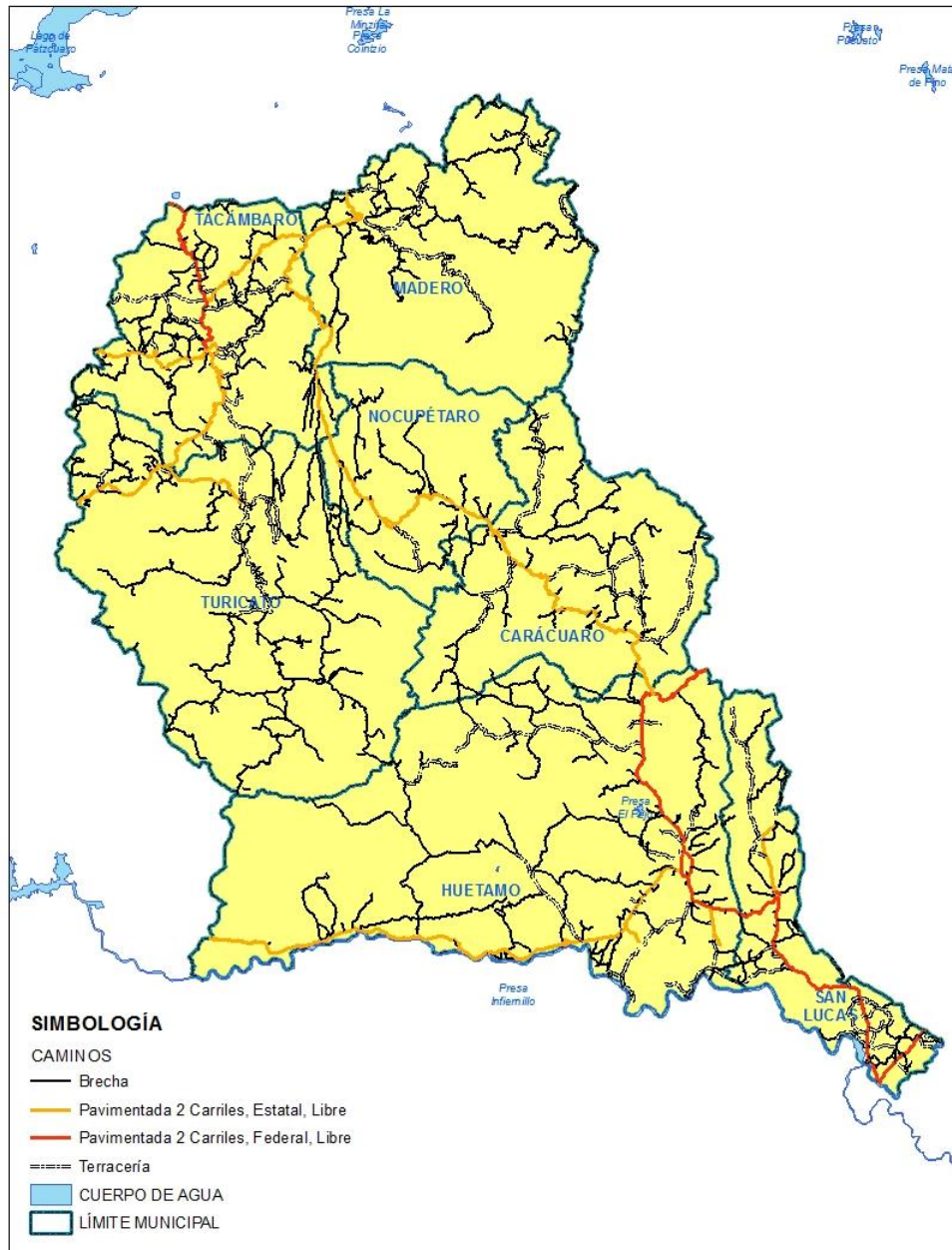
b/ También conocidas con el nombre de carreteras secundarias, tienen como propósito principal servir de acceso a las carreteras troncales.

c/ Comprende caminos de dos, cuatro o más carriles.

Fuente: Anuario Estadístico del Estado de Michoacán, edición 2016. INEGI.



**IPLAEM**  
INSTITUTO DE PLANEACIÓN DEL  
ESTADO DE MICHOACÁN DE OCAMPO



## 5. POBLACIÓN

Según la información del año 2015, contó con una población de 202, 883 habitantes; registrando una tasa de crecimiento media anual (2010-2015) de 0.6%; inferior a la del Estado que era de 1.1%. El 48% de su población son hombres y el 52% son mujeres. Cabe mencionar que la distribución es heterogénea, ya que, mientras Tacámbaro concentra el 37.7%, Nocupetaro y Carácuaro. Concentran el 3.9% de la población total estatal.

POBLACIÓN TOTAL SEGÚN SEXO 2015

REGIÓN	POBLACIÓN	HOMBRES	MUJERES
<b>MICHOACÁN</b>	<b>5 184 750</b>	<b>2 499 748</b>	<b>2 685 002</b>
REGIÓN TIERRA			
CALIENTE	202 883	99 261	103 622
Carácuaro	9 485	4 713	4 772
Huetamo	40 818	19 625	21 193
Madero	18 030	9 109	8 921
Nocupétaro	8 195	4 062	4 133
San Lucas	17 845	8 856	8 989
Tacámbaro	76 661	37 264	39 397
Turicato	31 849	15 632	16 217

Fuente: Encuesta Intercensal 2015. INEGI.

Como se puede observar en el siguiente cuadro en los últimos cuarenta años, la población de la Región Tierra Caliente se ha incrementado aproximadamente en un 26%, si se parte de que en los años 80 ´s se contaba con una población superior a los 162 mil habitantes aumentando a 202 mil habitantes en el año 2015.

## POBLACIÓN TOTAL 1950-2015

AÑO	MICHOACÁN	TIERRA CALIENTE
1950	1 422 717	96 224
1960	1 851 876	116 392
1970	2 324 226	139 325
1980	2 868 824	162 227
1990	3 548 199	182 445
1995	3 870 604	188 399
2000	3 985 667	195 906
2005	3 966 073	182 361
2010	4 351 037	196 668
2015	4 584 471	202 883

FUENTE: La Población de los Municipios de México 1950-1990, Consejo Nacional de Población (CONAPO).

XII Censo General de Población y Vivienda 2000, Michoacán, INEGI

II Conteo de Población y Vivienda 2005, INEGI

XIII Censo General de Población y Vivienda 2010, Michoacán, INEGI

Encuesta Intercensal 2015, INEGI.

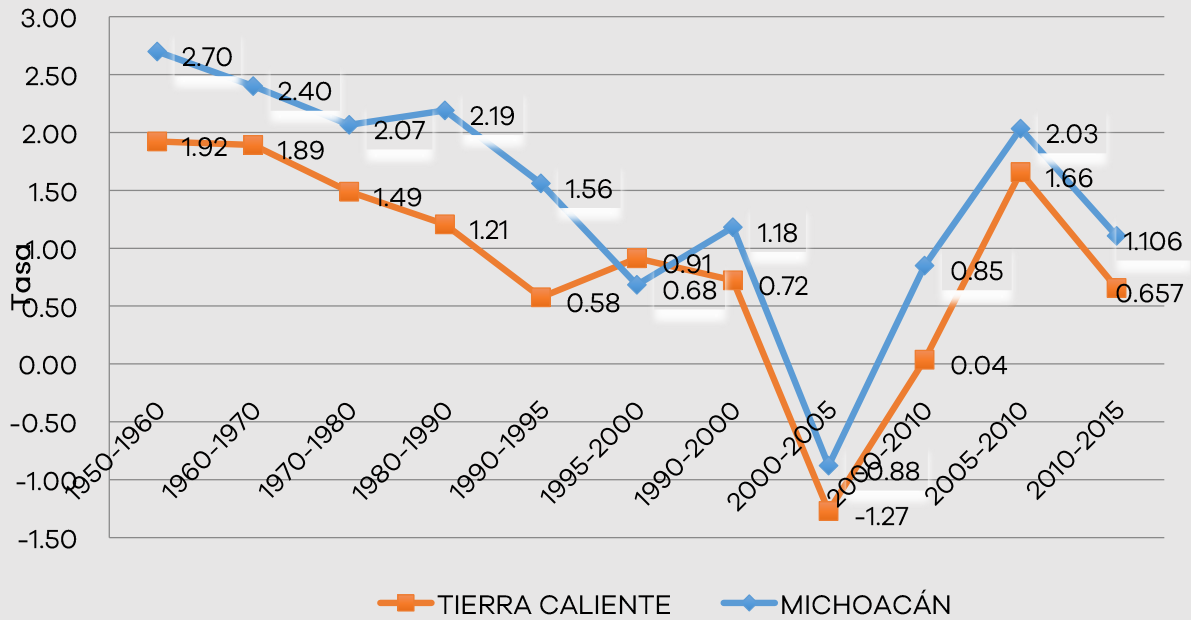
Durante los últimos cincuenta años, la tasa de crecimiento de la población se ha encontrado por abajo de la tasa registrada a nivel estatal, durante todo el periodo 1950-2015. La dinámica demográfica del estado en los últimos 50 años, muestra una clara aceleración en su ritmo de crecimiento. Por su parte ha mostrado un comportamiento desacelerado, ya que en 1950 a 1960 la tasa de crecimiento fue de 1.9%, siendo ésta la más notable de la región; en el periodo de 1960 a 1970 decreció un 1.8%, en el periodo 1970 a 1990 disminuyó a 1.2%; permanece de igual forma durante la última década de registro, ver gráfica.

#### TASA DE CRECIMIENTO PROMEDIO ANUAL 1950-2015

PERIODO	MICHOACÁN	TIERRA CALIENTE
1950-1960	2.70	1.92
1960-1970	2.40	1.89
1970-1980	2.07	1.49
1980-1990	2.19	1.21
1990-1995	1.56	0.58
1995-2000	0.68	0.91
1990-2000	1.18	0.72
2000-2005	-0.88	-1.27
2000-2010	0.85	0.04
2005-2010	2.03	1.66
2010-2015	1.106	0.657

FUENTE: Elaboración propia con datos de los Censos y Conteo de Población y Vivienda.

### Tasa de Crecimiento Demográfico 1950-2015



FUENTE: Elaboración propia con datos de Población de los Municipios de México 1950-1990, Consejo Nacional de Población (CONAPO). XII y XIII Censo General de Población y Vivienda 2000 y 2010, Michoacán y encuesta intercensal 2015

## 6. EDUCACIÓN

El analfabetismo es de 16.93%, muy superior al promedio estatal que es de 8.27% y la mayor registrada en las regiones del estado. El municipio con menor índice de analfabetismo es Tacámbaro con 9.47% muy por arriba de la media estatal. Por otra parte el municipio que presenta la tasa de analfabetismo más alta de la Región es San Lucas con 20.80%, le siguen Carácuaro con 19.03, Turicato con 18.71% y Nocupétaro con 17.92% todos estos municipios son de alta marginación.

### CONDICIÓN DE ALFABETISMO 2015

REGIÓN	POBLACIÓN TOTAL	POBLACIÓN DE 15 AÑOS Y MÁS	PORCENTAJE DE LA POBLACIÓN ALFABETA	PORCENTAJE DE LA POBLACIÓN ANALFABETA
<b>MICHOACÁN</b>	<b>4 584 471</b>	<b>3 254 687</b>	<b>90.79</b>	<b>8.27</b>
<b>REGIÓN TIERRA</b>				
<b>CALIENTE</b>	<b>202 883</b>	<b>139 884</b>	<b>81.5</b>	<b>16.93</b>
Carácuaro	9 485	6 427	79.46	19.03
Huetamo	40 818	29 358	80.28	17.50
Madero	18 030	11 961	84.58	15.04
Nocupétaro	8 195	5 396	78.61	17.92
San Lucas	17 845	12 828	77.25	20.80
Tacámbaro	76 661	52 408	89.74	9.47
Turicato	31 849	21 506	80.68	18.75

Fuente: Encuesta Intercensal 2015. INEGI.



Todos los indicadores en el nivel de escolaridad son inferiores a la media estatal, los municipios que la integran presentan cifras homogéneas.

**PORCENTAJE DE LA POBLACIÓN SEGÚN NIVEL DE ESCOLARIDAD 2015**

REGIÓN	POBLACIÓN TOTAL	SIN ESCOLARIDAD	EDUCACIÓN BÁSICA <sup>1</sup>	EDUCACIÓN MEDIA SUPERIOR <sup>2</sup>	EDUCACIÓN SUPERIOR <sup>3</sup>	GRADO PROMEDIO ESCOLARIDAD
<b>MICHOACÁN</b>	<b>4 584 471</b>	<b>9.14</b>	<b>60.22</b>	<b>16.97</b>	<b>13.31</b>	<b>7.88</b>
<b>REGIÓN TIERRA CALIENTE</b>	<b>202 883</b>	<b>20.73</b>	<b>58.4</b>	<b>14.54</b>	<b>6.05</b>	<b>6.19</b>
Carácuaro	9 485	24.27	55.86	15.01	4.59	5.87
Huetamo	40 818	20.06	54.79	14.82	9.65	6.49
Madero	18 030	17.62	68.12	11.84	2.37	5.92
Nocupétaro	8 195	26.98	51.82	15.66	5.28	5.69
San Lucas	17 845	22.22	54.64	15.19	7.55	6.22
Tacámbaro	76 661	11.45	62.80	16.52	8.99	7.32
Turicato	31 849	22.51	60.81	12.71	3.92	5.79

Nota: Los límites de confianza se calculan al 90 por ciento.

<sup>1</sup> Incluye a la población que tiene al menos un grado aprobado en estudios técnicos o comerciales con primaria terminada.

<sup>2</sup> Incluye a la población que tiene al menos un grado aprobado en estudios técnicos o comerciales con secundaria terminada, preparatoria o bachillerato (general o tecnológico) o normal básica.

<sup>3</sup> Incluye a la población que tiene al menos un grado aprobado en estudios técnicos o comerciales con preparatoria terminada, profesional (licenciatura, normal superior o equivalente), especialidad, maestría o doctorado.

\* Municipio censado.

Fuente: Encuesta intercensal 2015. INEGI

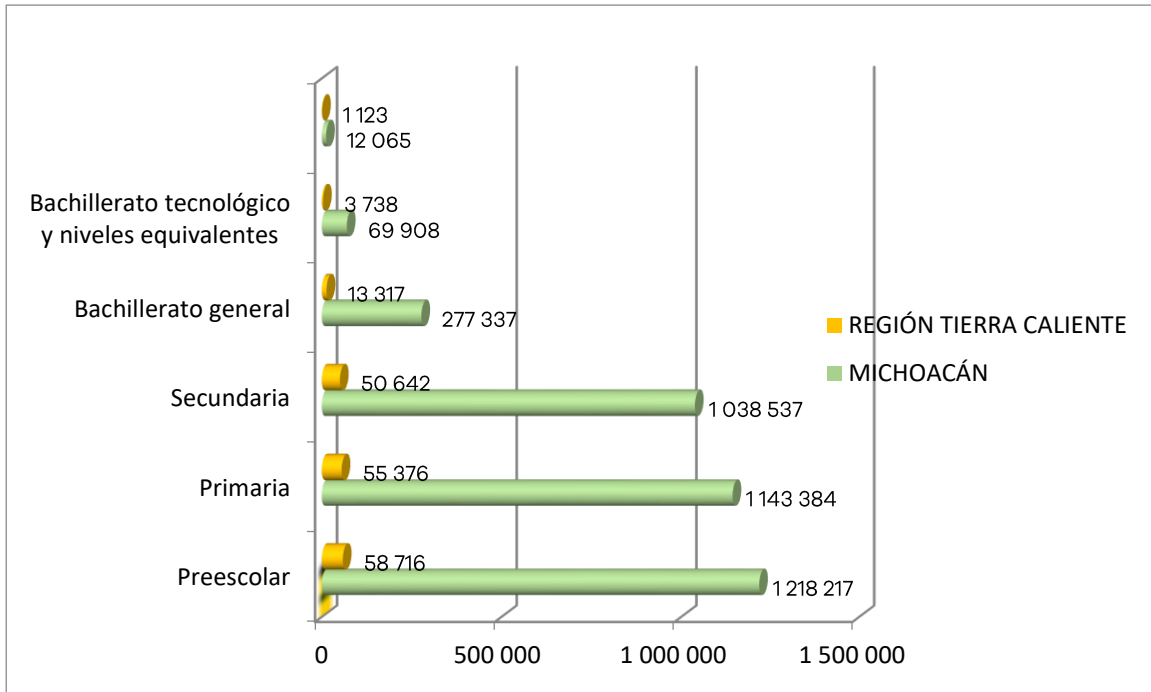
Como se puede observar en el siguiente cuadro, la Región cuenta con un mayor número de escuelas de educación primaria, 522 donde reciben enseñanza 27,737 alumnos. Asimismo, tienen 373 escuelas y 11,106 alumnos de educación preescolar; 173 escuelas y 11,699 alumnos de educación secundaria, además 55 planteles con 8,174 alumnos de nivel bachillerato. (Falta nivel superior)

**MATRÍCULA ESCOLAR, PERSONAL DOCENTE Y ESCUELAS DE LA REGIÓN TIERRA CALIENTE, CICLO ESCOLAR 2014/2015**

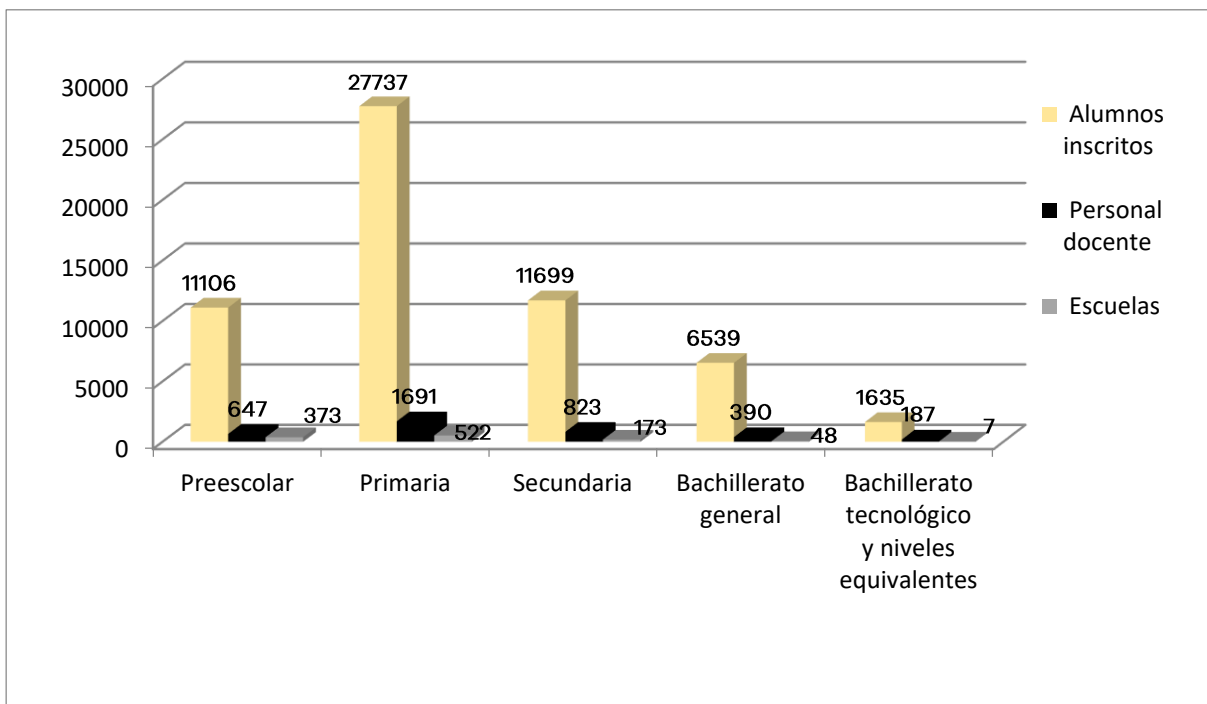
REGIÓN	ALUMNOS INSCRITOS	ALUMNOS EXISTENCIAS	ALUMNOS APROBADOS	ALUMNOS EGRESADOS	PERSONAL DOCENTE	ESCUELAS
MICHOACÁN	1 218 217	1 143 384	1 038 537	277 337	69 908	12 065
<b>REGIÓN TIERRA CALIENTE</b>	<b>58 716</b>	<b>55 376</b>	<b>50 642</b>	<b>13 317</b>	<b>3 738</b>	<b>1 123</b>
Preescolar	11106	10647	9898	3661	647	373
Primaria	27737	26692	26306	4167	1691	522
Secundaria	11699	10953	9696	3170	823	173
Bachillerato general	6539	5620	3596	1757	390	48
Bachillerato tecnológico y niveles equivalentes	1635	1464	1146	562	187	7

Fuente: Anuario estadístico del estado de Michoacán, 2016. INEGI.

**ALUMNOS INSCRITOS, EXISTENCIAS Y APROBADOS DE LA REGIÓN TIERRA CALIENTE Y MICHOACÁN, CICLO ESCOLAR 2015-2016**



**ALUMNOS INSCRITOS, PERSONAL DOCENTE Y ESCUELAS DE LA REGIÓN TIERRA CALIENTE, CICLO ESCOLAR 2014-2015**



## 7. SALUD

En el 2015 la población afiliada al seguro médico fue del 82% superior a la media estatal en ocho puntos porcentuales. El porcentaje mayor de personas que obtienen el seguro médico corresponde al seguro popular con un 83%, cifra superior en 10% a la media estatal mientras que la población no afiliada corresponde a un 17% cifra inferior a la media estatal en 8 puntos porcentuales.

PORCENTAJE DE LA POBLACIÓN SEGÚN AFILIACION MÉDICA, 2015

REGIÓN	POBLACIÓN TOTAL	TOTAL	IMSS	ISSSTE E ISSSTE ESTATAL	PEMEX, DEFENSA O MARINA	SEGURO POPULAR O PARA UNA NUEVA GENERACIÓN <sup>1</sup>	INSTITUCIÓN PRIVADA	OTRA INSTITUCIÓN <sup>4</sup>	NO AFILIADA
<b>MICHOACÁN</b>	<b>4 584 471</b>	<b>74.03</b>	<b>28.11</b>	<b>7.82</b>	<b>0.39</b>	<b>63.46</b>	<b>1.53</b>	<b>0.79</b>	<b>25.59</b>
<b>REGIÓN TIERRA</b>									
<b>CALIENTE</b>	<b>202 883</b>	<b>82.01</b>	<b>13.04</b>	<b>4.9</b>	<b>.1</b>	<b>83.35</b>	<b>.68</b>	<b>.37</b>	<b>17.57</b>
Carácuaro	9 485	89.96	2.51	2.36	0.05	95.31	0.39	0.12	9.60
Huetamo	40 818	80.77	17.02	12.03	0.09	73.46	3.01	1.39	18.41
Madero	18 030	81.29	3.76	1.23	0.04	95.25	0.05	0.29	18.57
Nocupétaro	8 195	86.25	0.83	3.44	0.01	95.51	0.23	0.07	13.28
San Lucas	17 845	76.66	13.63	5.09	0.00	83.33	0.18	0.06	22.79
Tacámbaro	76 661	79.70	27.11	6.93	0.39	69.12	0.40	0.31	19.99
Turicato	31 849	79.40	26.44	3.24	0.12	71.49	0.48	0.32	20.35

<sup>1</sup> La distribución porcentual de la condición de uso de servicios de salud se calcula respecto de la población total.

<sup>2</sup> El porcentaje para cada institución de servicios de salud se obtuvo con respecto de la población usuaria.

<sup>3</sup> Incluye otras instituciones de salud públicas o privadas u otros lugares.

Fuente: Encuesta intercensal 2015 INEGI.

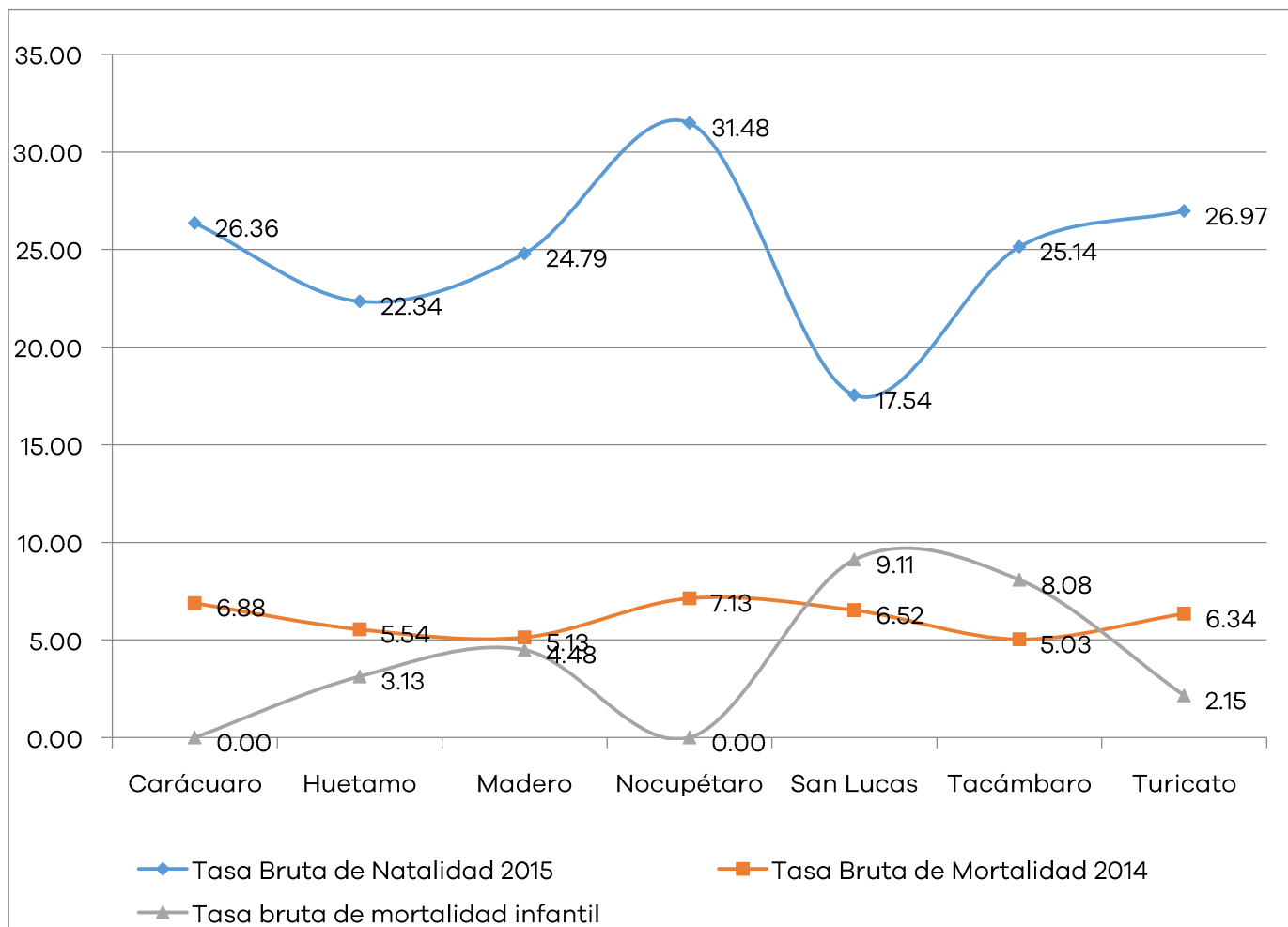
Con base a los datos disponibles, se registraron 1,141 defunciones en el año 2014, lo que significó el 4.5% del total estatal, representó una tasa bruta de mortalidad de 6.33 defunciones por cada mil habitantes, cifra superior a nivel estatal. Se notificaron 27 defunciones de niños menores de un año, lo que significó 3% del total estatal y una tasa de mortalidad infantil de 5.10 defunciones por cada 1,000 nacimientos. La tasa de natalidad fue de 24.48 cifra superior a la tasa registrada a nivel estatal.

#### ESTADÍSTICAS VITALES DE LA REGIÓN TIERRA CALIENTE

REGIÓN	NACIMIENTOS 2015	DEFUNCIONES MENORES DE UN AÑO 2014	DEFUNCIONES GENERALES 2014	TASA BRUTA DE NATALIDAD 2015	TASA BRUTA DE MORTALIDAD 2014	NACIMIENTOS 2014	TASA BRUTA DE MORTALIDAD INFANTIL
MICHOACÁN	99 097	685	24 840	21.62	5.46	104 370	6.56
REGIÓN TIERRA CALIENTE	4 966	27	1 141	24.48	6.33	5 290	5.10
Carácuaro	250	0	65	26.36	6.88	273	0.00
Huetamo	912	3	227	22.34	5.54	959	3.13
Madero	447	2	92	24.79	5.13	446	4.48
Nocupétaro	258		58	31.48	7.13	265	0.00
San Lucas	313	4	117	17.54	6.52	439	9.11
Tacámbaro	1 927	16	380	25.14	5.03	1 979	8.08
Turicato	859	2	202	26.97	6.34	929	2.15

Fuente: Elaboración con información de los Anuarios estadísticos del estado de Michoacán, 2015 y 2016. INEGI.

## ESTADÍSTICAS VITALES DE LA REGIÓN TIERRA CALIENTE



## 8. VIVIENDA

La Región Tierra Caliente, contó con 52,782 viviendas habitadas, participando con el 4% de las viviendas a nivel estatal. El promedio de habitantes por vivienda,, es de 3.8, un poco inferior a la media estatal que es de 4.1. El porcentaje de viviendas con disponibilidad de agua entubada es de 91.14%, la cobertura de viviendas con disponibilidad de energía eléctrica es de 96.01%; y en relación a drenaje la cobertura es de 87.85% de las viviendas. Éste último se ha incrementado por los diversos programas aplicados en los municipios de alta marginación.

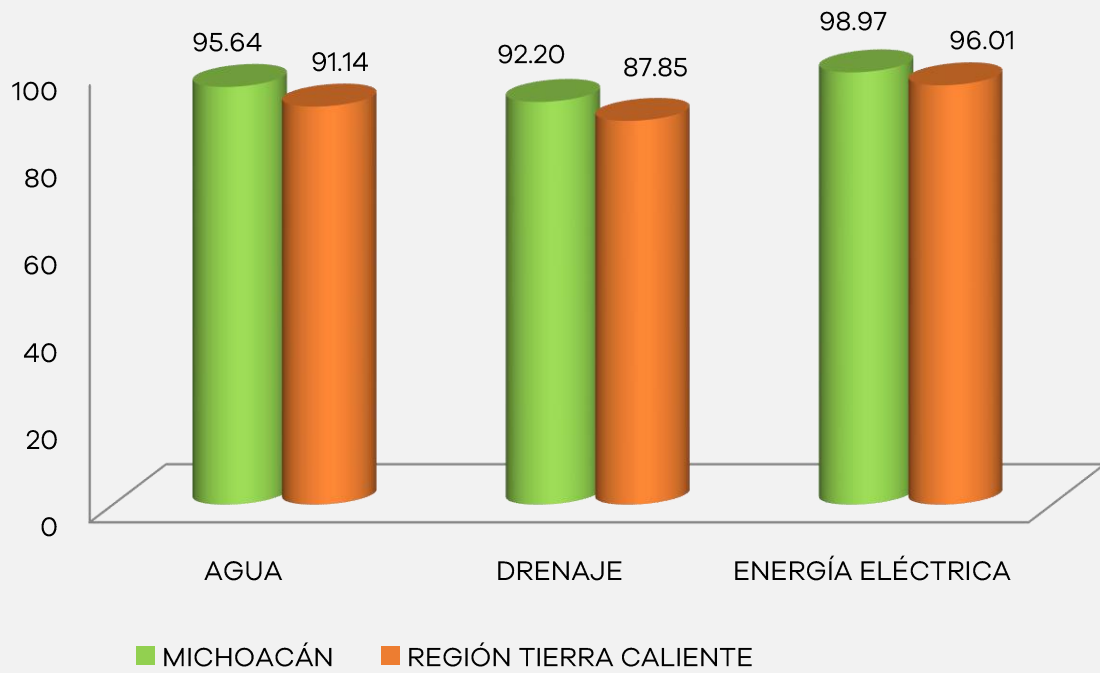
PORCENTAJE DE POBLACIÓN Y VIVIENDAS CON DISPONIBILIDAD DE SERVICIOS BÁSICOS,  
2015

REGIÓN	POBLACIÓN TOTAL	OCUPANTES DE VIVIENDAS PARTICULARES HABITADAS	DISPONIBILIDAD DE AGUA	DISPONIBILIDAD DE DRENAJE	VIVIENDAS PARTICULARES HABITADAS	DISPONIBILIDAD DE ENERGÍA ELÉCTRICA
<b>MICHOACÁN</b>	<b>5 184 750</b>	<b>4 583 052</b>	<b>95.64</b>	<b>92.20</b>	<b>1 191 405</b>	<b>98.97</b>
<b>REGIÓN TIERRA CALIENTE</b>	<b>202 883</b>	<b>202 772</b>	<b>91.14</b>	<b>87.85</b>	<b>52 782</b>	<b>96.01</b>
Carácuaro	9 485	9 485	87.01	88.36	2 507	96.01
Huetamo	40 818	40 815	81.89	91.69	11 500	96.44
Madero	18 030	18 030	97.42	80.75	4 312	92.42
Nocupétaro	8 195	8 195	84.71	83.40	2 051	92.98
San Lucas	17 845	17 836	93.95	93.64	5 075	98.21
Tacámbaro	76 661	76 562	97.60	93.07	19 045	99.02
Turicato	31 849	31 849	95.40	84.04	8 292	97.00

Fuente: Encuesta Intercensal 2015, Michoacán. INEGI.



### Porcentaje de Viviendas según disponibilidad de Servicios 2015



Fuente: Encuesta Intercensal 2015, Michoacán. INEGI.

## 9. ÍNDICE DE DESARROLLO HUMANO

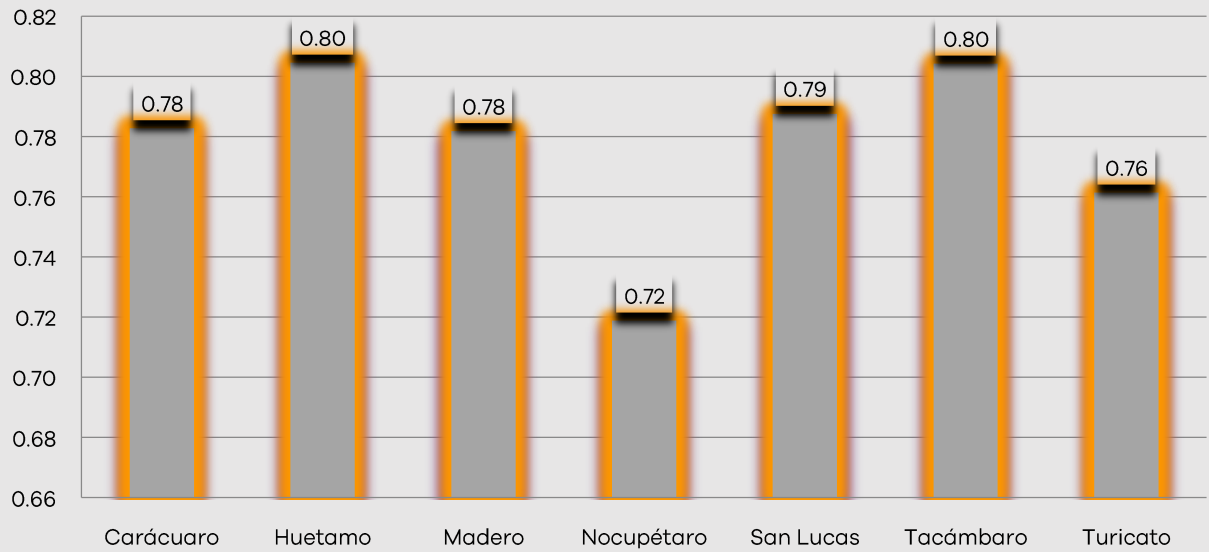
La polarización en el grado de desarrollo presentado por los municipios de Nocupétaro y Turicato, puede explicarse mediante el análisis de los componentes del índice. Mientras Huetamo y Tacámbaro presenta uno de los índices más altos.

### ÍNDICE DE DESARROLLO HUMANO

REGIÓN	2000	2005	2010
<b>MICHOACÁN</b>	<b>0.7542</b>	<b>0.7682</b>	<b>0.7885</b>
<b>REGIÓN TIERRA</b>			
<b>CALIENTE</b>	<b>0.6941</b>	<b>0.7301</b>	<b>0.7773</b>
Carácuaró	0.6855	0.7088	0.7828
Huetamo	0.7238	0.7737	0.8045
Madero	0.6878	0.7266	0.7818
Nocupétaro	0.6392	0.7052	0.7188
San Lucas	0.7206	0.7487	0.7876
Tacámbaro	0.7400	0.7664	0.8042
Turicato	0.6618	0.6811	0.7613

Fuente: PNUD México.

### Índice de Desarrollo Humano Municipal 2010



FUENTE: Programa de las Naciones Unidas para el Desarrollo (PNUD) México

## 10. MARGINACIÓN

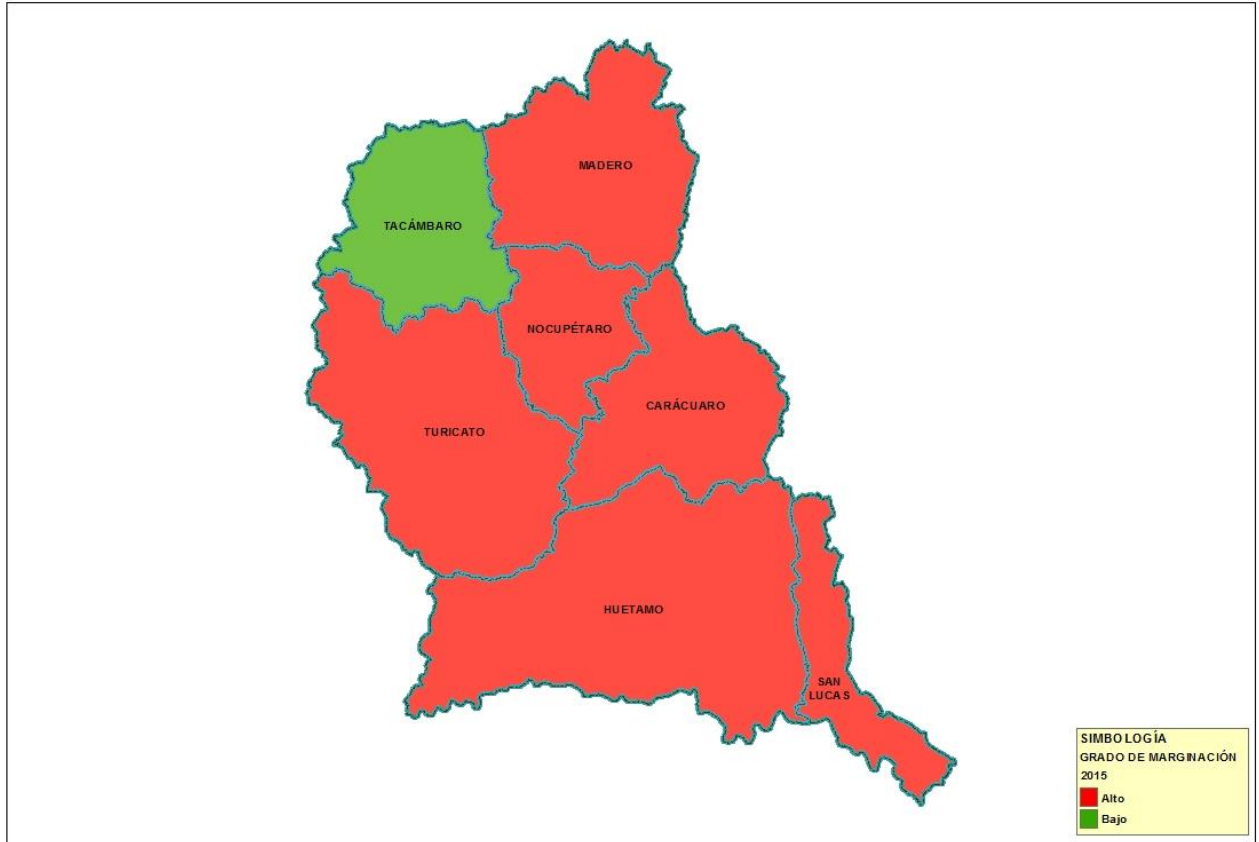
En la década de los 80´s se caracterizó por tener un grado de marginación muy alto, han pasado treinta años y esta no ha podido salir de su rezago, aun cuando ha transitado a niveles de alto grado de marginación, solo el municipio de Tacámbaro se ubica con un grado de marginación bajo el resto presenta marginación alta, Por lo que la situación es preocupante.

ÍNDICE Y GRADO DE MARGINACIÓN 2000-2015

REGIÓN	2000		2005		2010		2015	
	ÍNDICE	GRADO	ÍNDICE	GRADO	ÍNDICE	GRADO	ÍNDICE	GRADO
Carácuaro	1.016	Alto	0.874	Alto	0.922	Alto	0.658	Alto
Huetamo	0.12	Alto	0.17	Alto	0.413	Alto	0.367	Alto
Madero	0.669	Alto	0.728	Alto	0.773	Alto	0.724	Alto
Nocupétaro	1.256	Muy alto	1.164	Muy alto	1.224	Muy alto	0.855	Alto
San Lucas	0.295	Alto	0.301	Alto	0.68	Alto	0.614	Alto
Tacámbaro	-0.24	Medio	-0.259	Medio	-0.375	Medio	-0.572	Bajo
Turicato	1.04	Alto	0.97	Alto	0.946	Muy alto	0.679	Alto

Fuente: Índice y Grado de Marginación, Consejo Estatal de Población, Michoacán.

### REGIÓN TIERRA CALIENTE



## 11. ÍNDICE DE REZAGO SOCIAL

Es una medida en la que un solo índice agrega variables de educación, acceso a servicios de salud, servicios básicos en la vivienda, calidad y espacios en la misma, y activos en el hogar. Es decir, proporciona el resumen de cuatro carencias sociales de la medición de pobreza del CONEVAL: rezago educativo, acceso a los servicios de salud, acceso a los servicios básicos en la vivienda y la calidad y espacios en la vivienda. El índice de rezago social se encuentra muy polarizado, como consecuencia de sus componentes y diferente metodología de los anteriores. Sin embargo presenta niveles entre alto y medio en promedio.

### GRADO DE REZAGO SOCIAL 2000-2015

Región	2000	2005	2010	2015
Carácuaro	Alto	Medio	Medio	Medio
Huetamo	Medio	Medio	Medio	Medio
Madero	Alto	Alto	Alto	Alto
Nocupétaro	Alto	Alto	Alto	Alto
San Lucas	Medio	Medio	Medio	Medio
Tacámbaro	Bajo	Bajo	Bajo	Bajo
Turicato	Alto	Alto	Medio	Medio

FUENTE: Estimaciones del CONEVAL con base en el XII Censo de Población y Vivienda 2000, II Conteo de Población y Vivienda 2005, Censo de Población y Vivienda 2010 y Encuesta Intercensal 2015.