

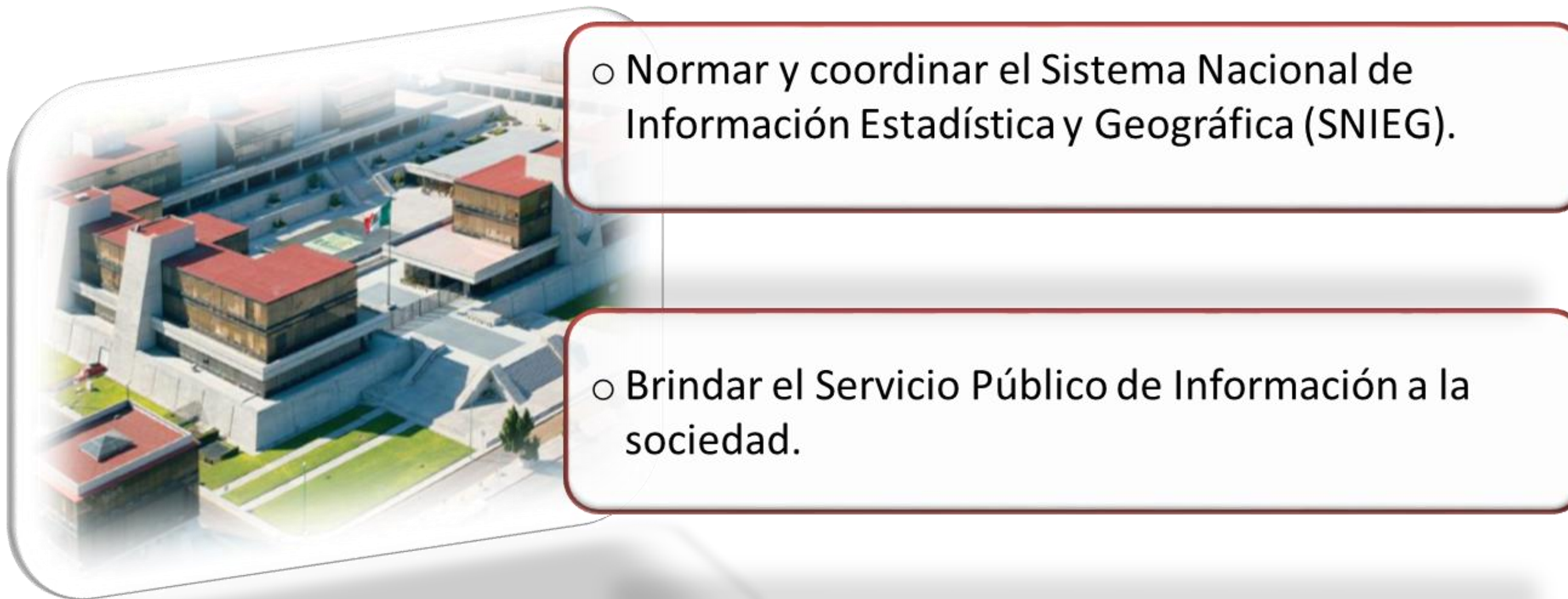


Información del INEGI  
para impulsar el  
desarrollo municipal

Por decreto presidencial, el 25 de enero de 1983 se creó el INEGI.

A partir del 2008 es un organismo autónomo.

Entre sus responsabilidades se encuentran:



Facultades exclusivas que otorga la Ley del Sistema Nacional de Información Estadística y Geográfica al INEGI:



Realizar los Censos Nacionales



Integrar el Sistema de Cuentas Nacionales

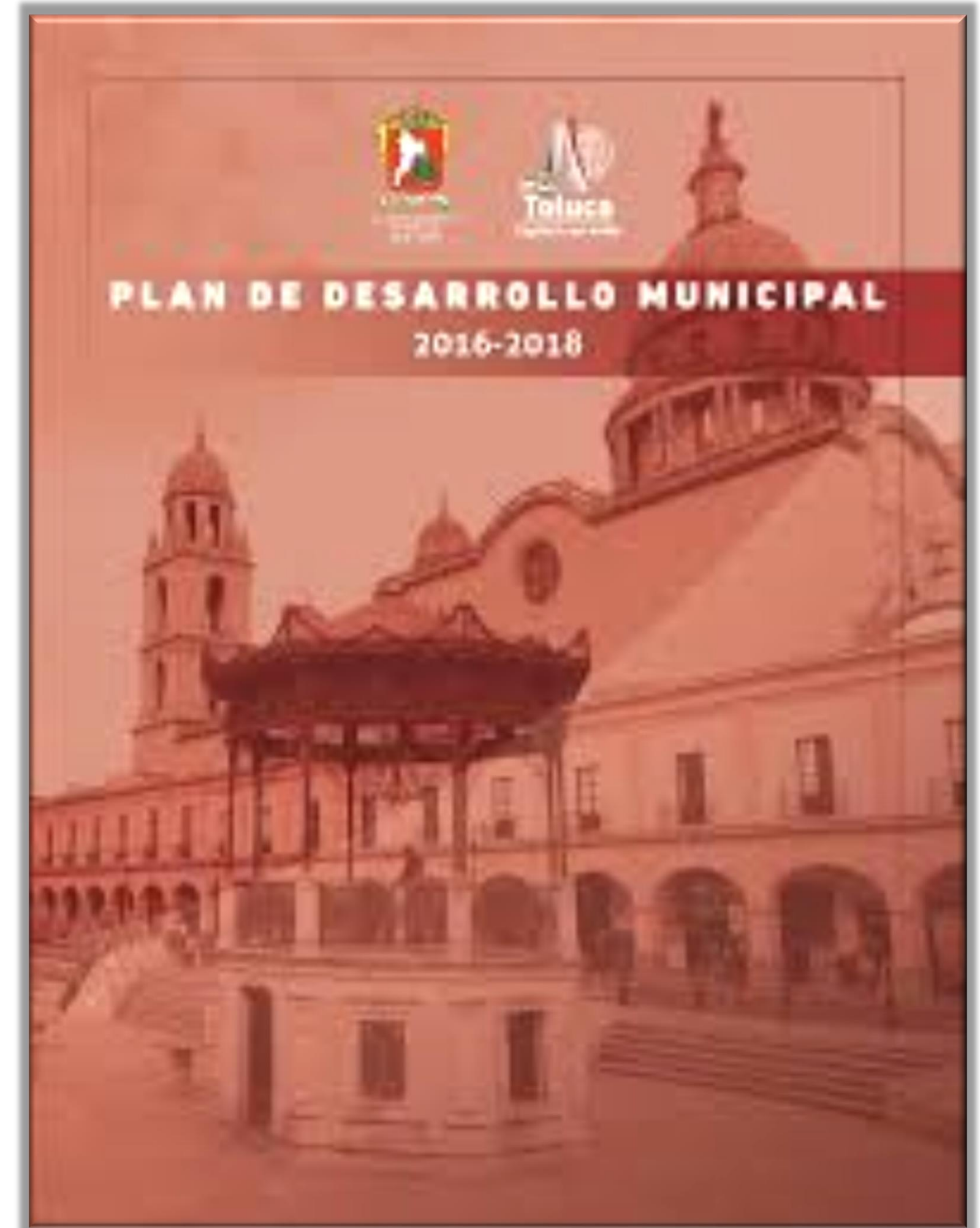


Elaborar los Índices Nacionales de Precios al Consumidor y al Productor

El INEGI juega un papel fundamental al proveer de información estadística y geográfica como base para la elaboración de Planes Municipales de Desarrollo (PMD), como herramienta de consulta de información de calidad, pertinente, veraz y oportuna, orientados a la gestión municipal y para el apoyo de la creación o fortalecimiento de los institutos municipales de planeación.



Usar la información estadística y geográfica para la creación y/o actualización del **banco municipal de información estadística básica** y el **sistema de información geográfica municipal**, a través de la capacitación y asesoría en el manejo de las herramientas y bancos de información generados por el INEGI.



# EJES RECTORES DE INFORMACIÓN





**Censo de Población  
y Vivienda  
2010**

**ENCUESTA  
INTERCENSAL  
2015**

# Michoacán de Ocampo

## Composición por edad y sexo



### Población total\*

**4 584 471** Representa el 3.8% de la población nacional.

### Relación hombres-mujeres

**93.1** Existen 93 hombres por cada 100 mujeres.

### Edad mediana

**26** La mitad de la población tiene 26 años o menos.

### Razón de dependencia por edad

**58.6** Existen 58 personas en edad de dependencia por cada 100 en edad productiva.

\*En viviendas particulares habitadas.

Fuente: INEGI. Encuesta Intercensal 2015

Años

85+

80-84

75-79

70-74

65-69

60-64

55-59

50-54

45-49

40-44

35-39

30-34

25-29

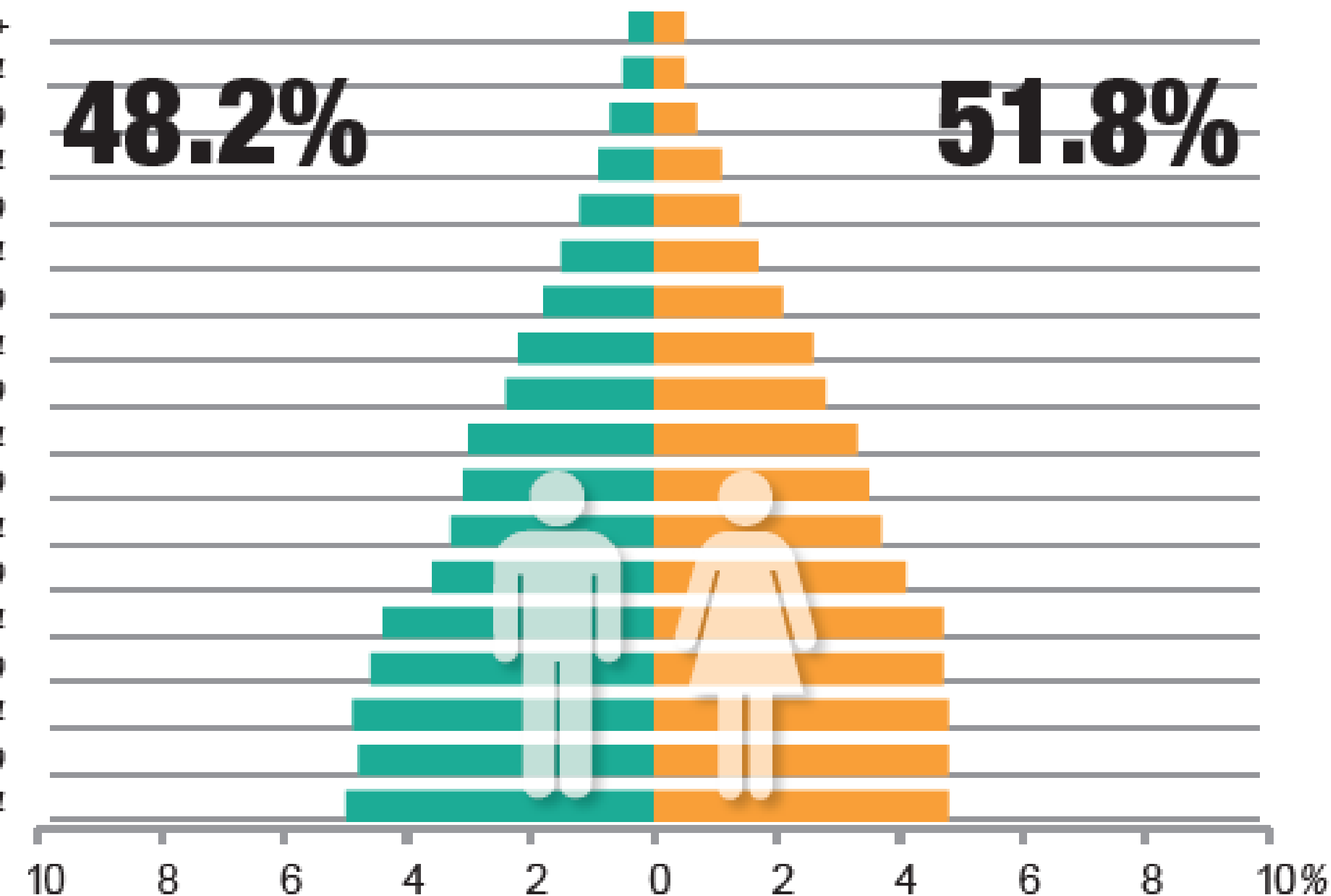
20-24

15-19

10-14

05-09

00-04



## TABULADOS INTERACTIVOS

Tabulados interactivos que permite cruce de variables

## ESPACIO Y DATOS

Herramienta para el uso, interpretación, consulta y explotación de la información estadística y geográfica nacional.

## MÉXICO EN CIFRAS

Sistema que permite realizar consultas de indicadores hasta nivel municipal y descarga de productos

## CATÁLOGO NACIONAL DE INDICADORES

Conjunto de Indicadores de interés nacional

## ITER

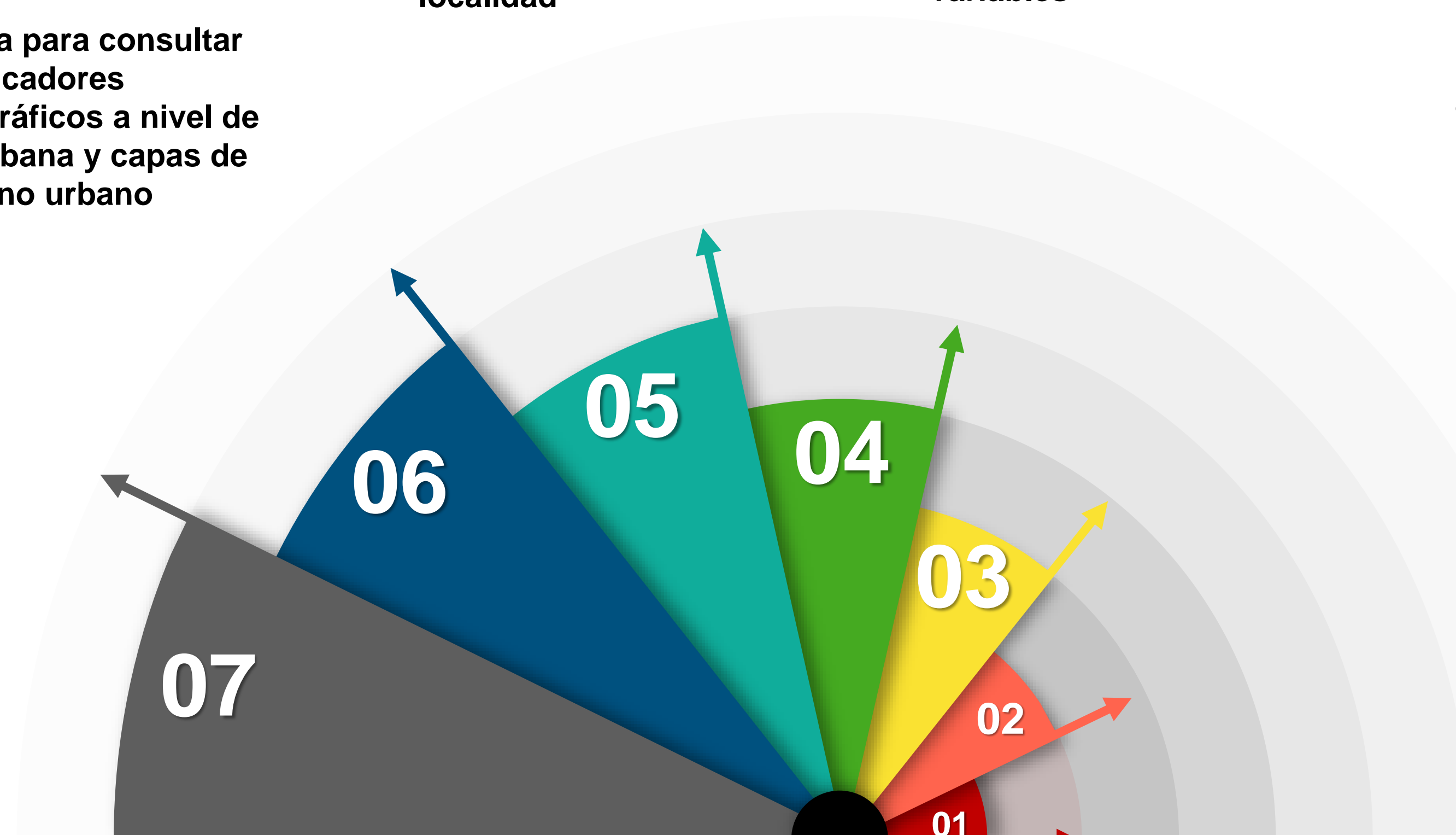
Tabulado de indicadores del CPyV2010 a nivel de localidad

## INV

Herramienta para consultar indicadores sociodemográficos a nivel de manzana urbana y capas de entorno urbano

## SCINCE

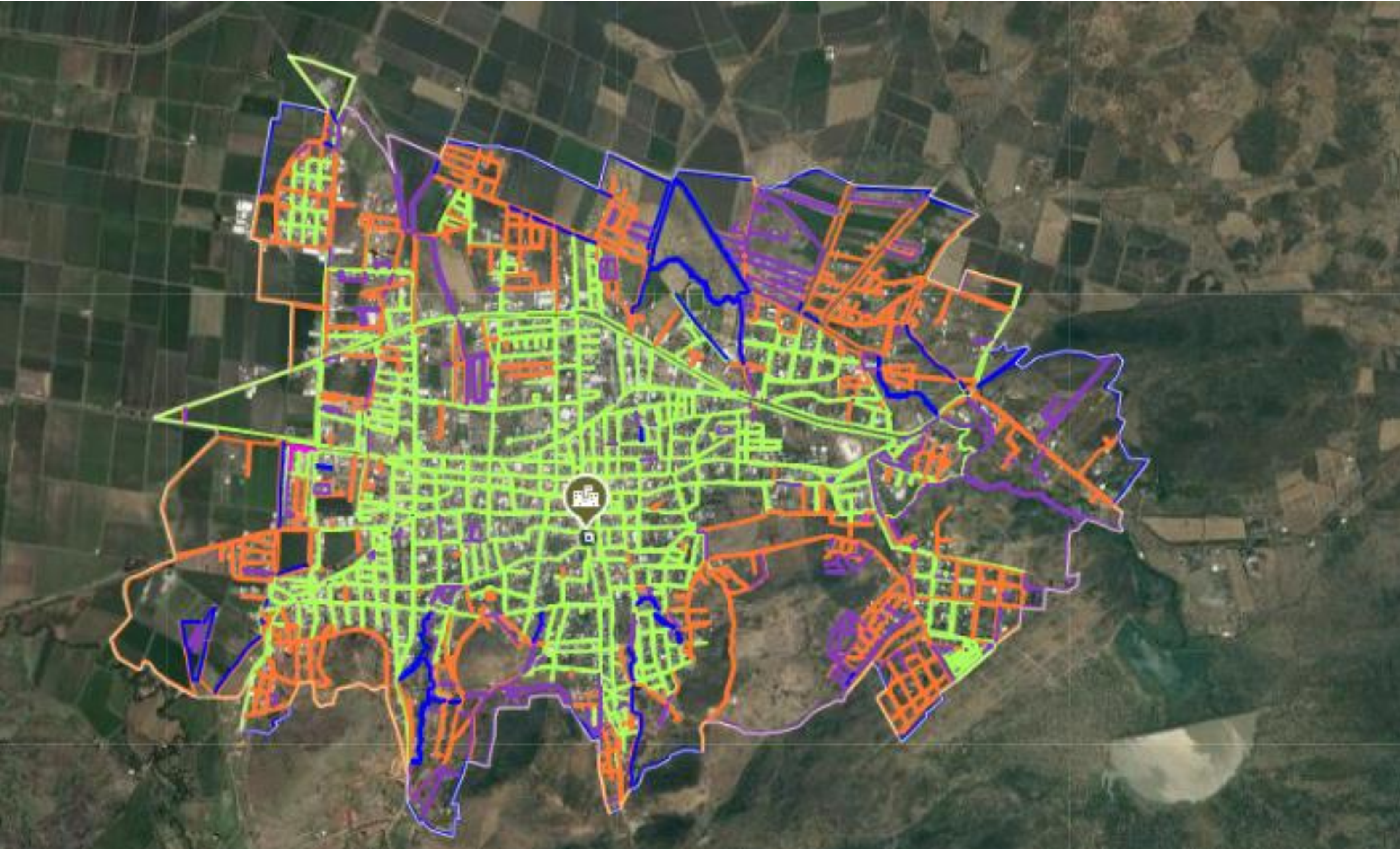
Herramienta de consulta de indicadores sociodemográficos y elaboración de mapas temáticos













# Inventario Nacional de Viviendas 2016



## Disponibilidad de recubrimiento de la calle

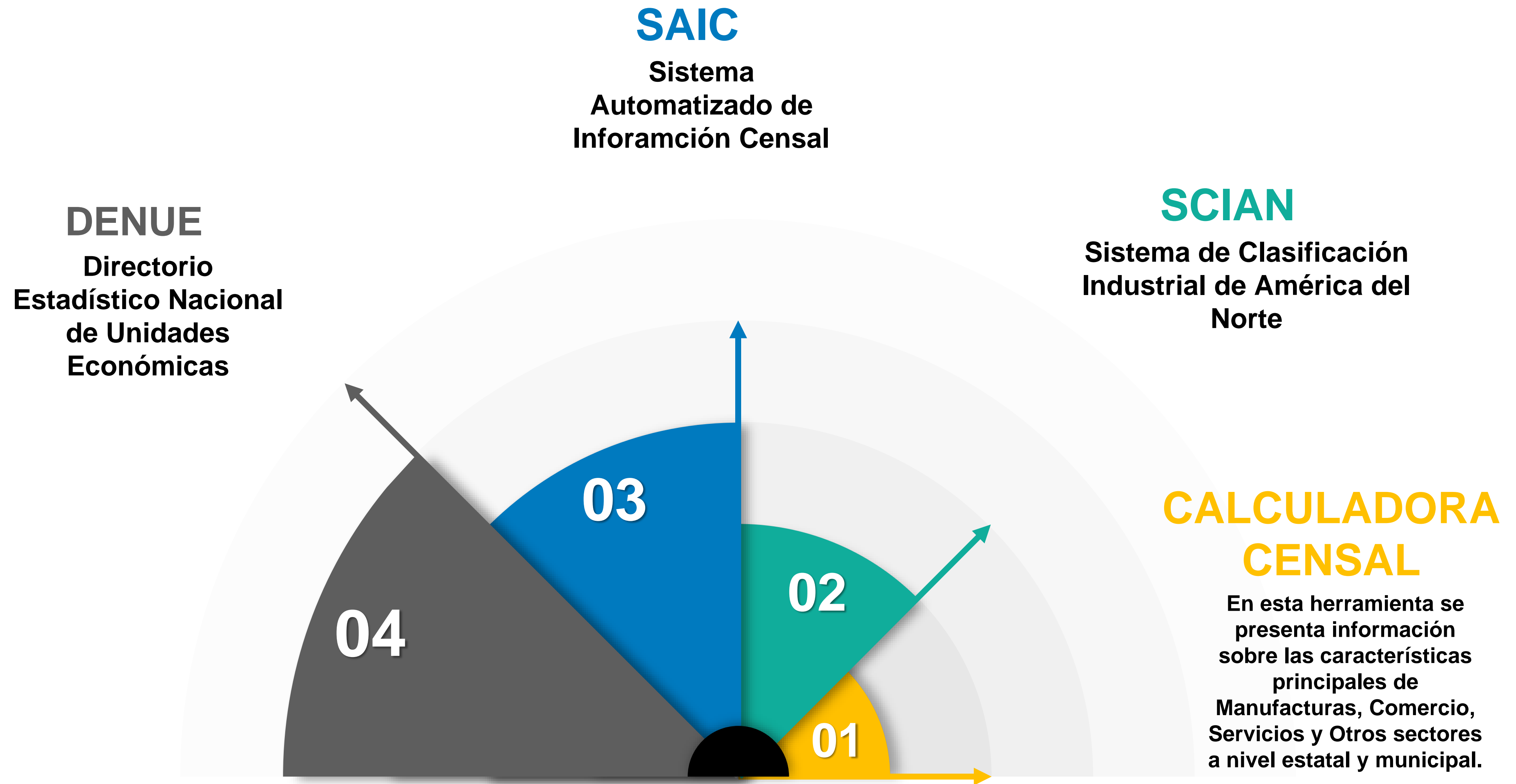
-  Pavimento o concreto
-  Empedrado o adoquín
-  Sin recubrimiento
-  No especificado
-  No aplica
-  Conjunto habitacional



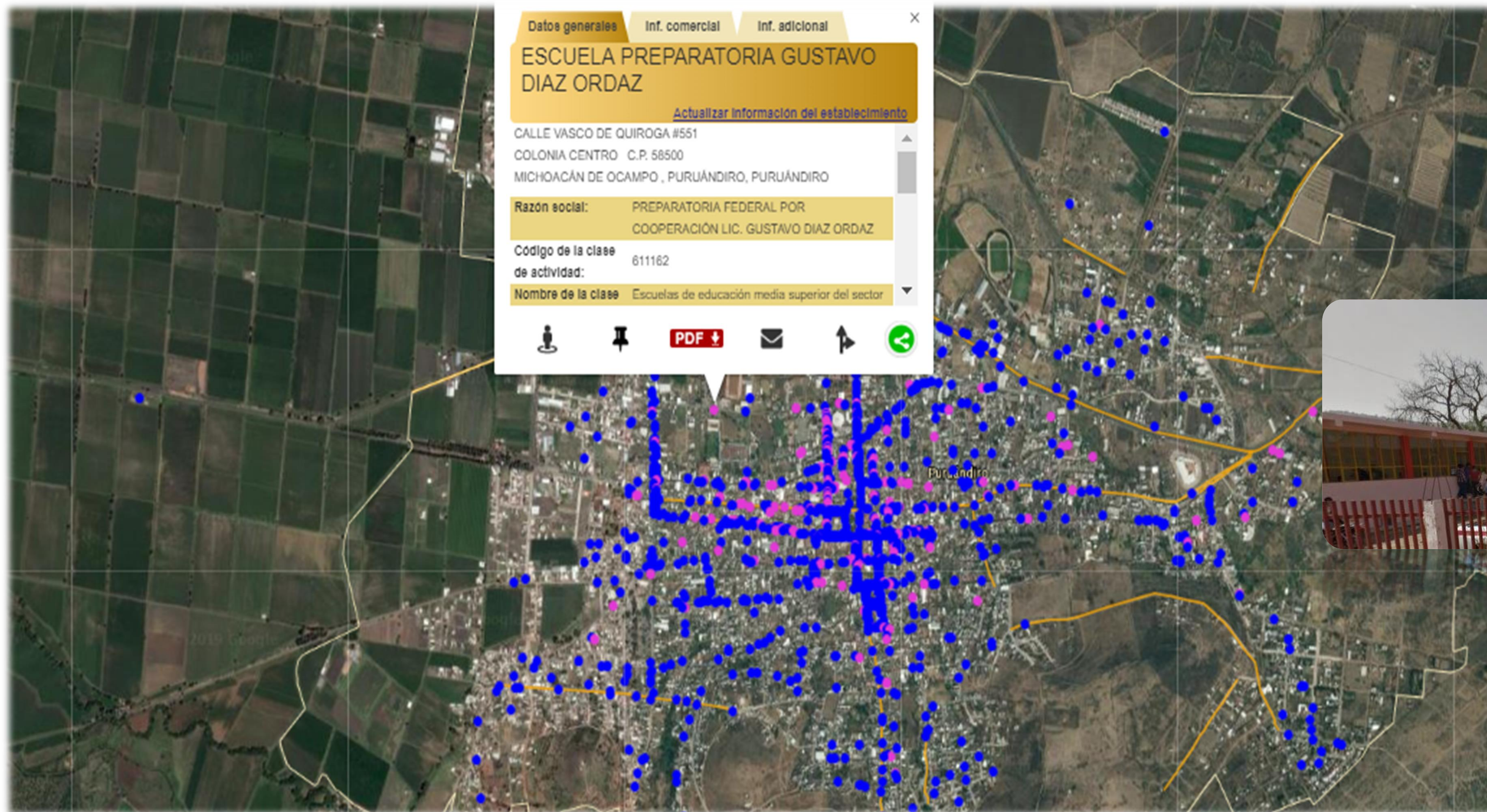
Censos  
**económicos**  
2019

Directorio Estadístico Nacional  
de Unidades Económicas  
**DENUE**  
INTERACTIVO  
04/2019  
Documento metodológico





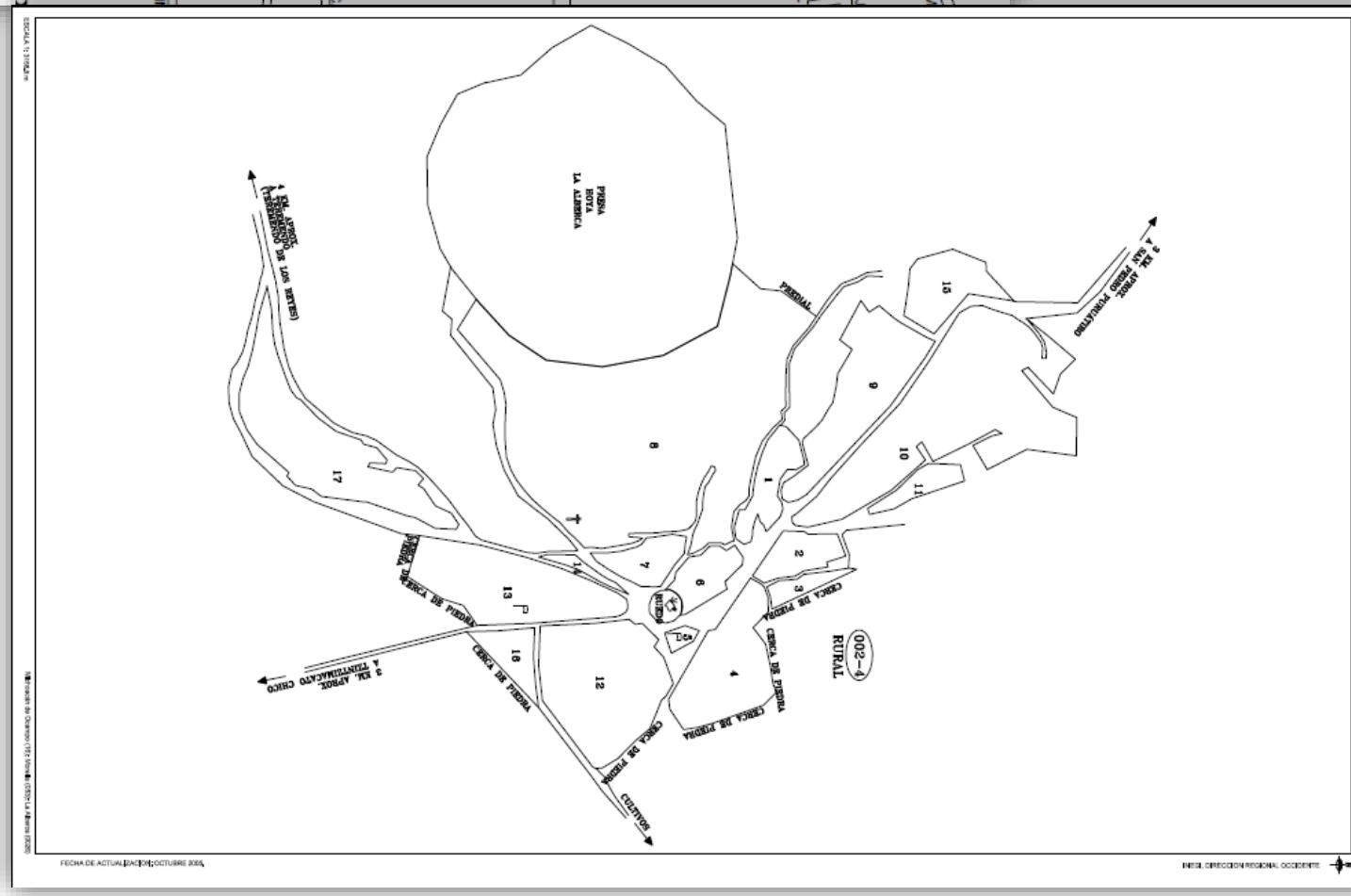
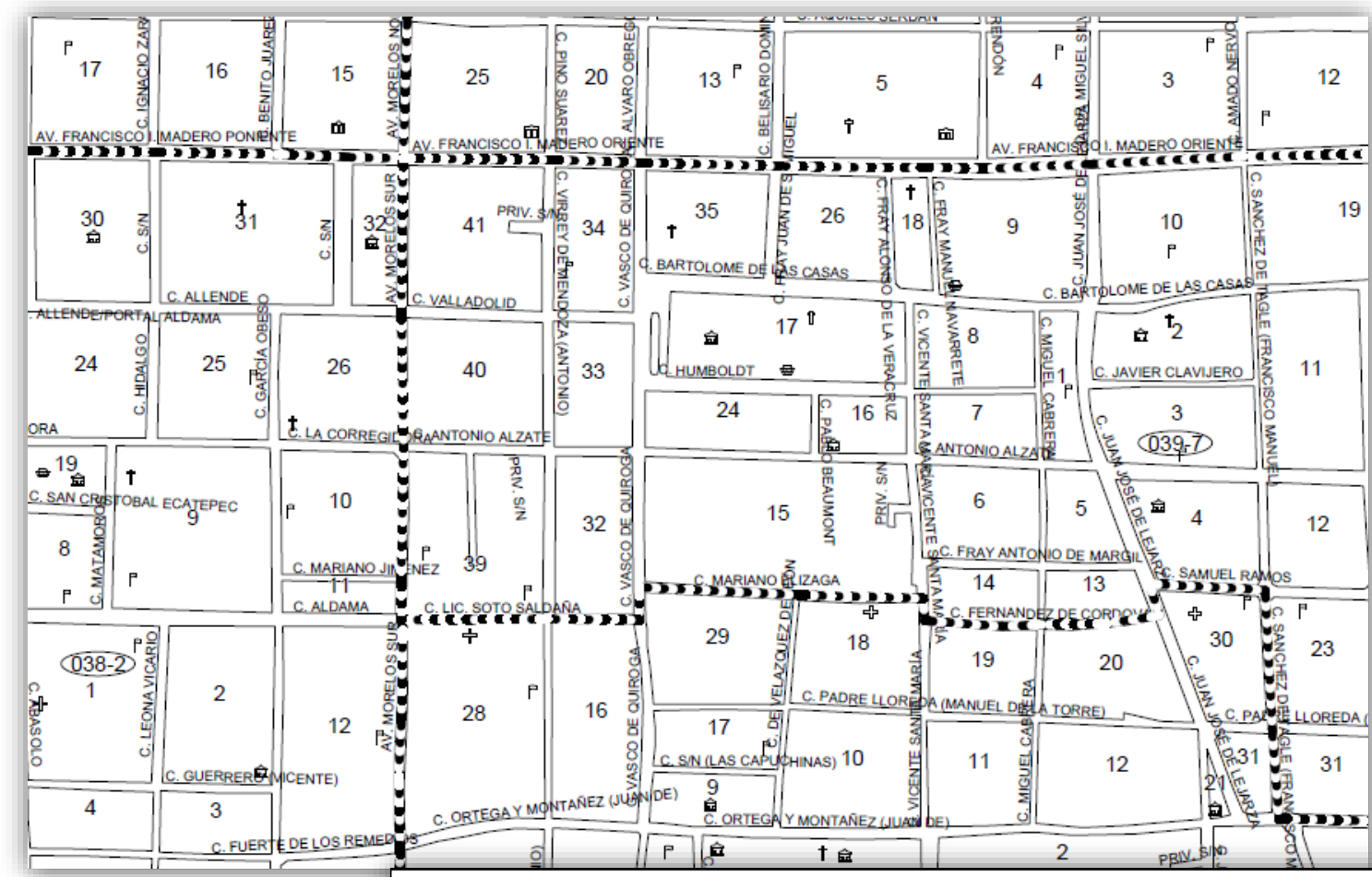
# DENUE Directorio Estadístico Nacional de Unidades Económicas



- (46) Comercio al por menor
- (61) Servicios educativos







## MAPA DIGITAL DE MÉXICO

La plataforma Mapa Digital de México es un conjunto de herramientas informáticas que permiten la construcción, consulta, interpretación y análisis de la información geográfica y estadística georreferenciada.

## IMÁGENES DEL TERRITORIO

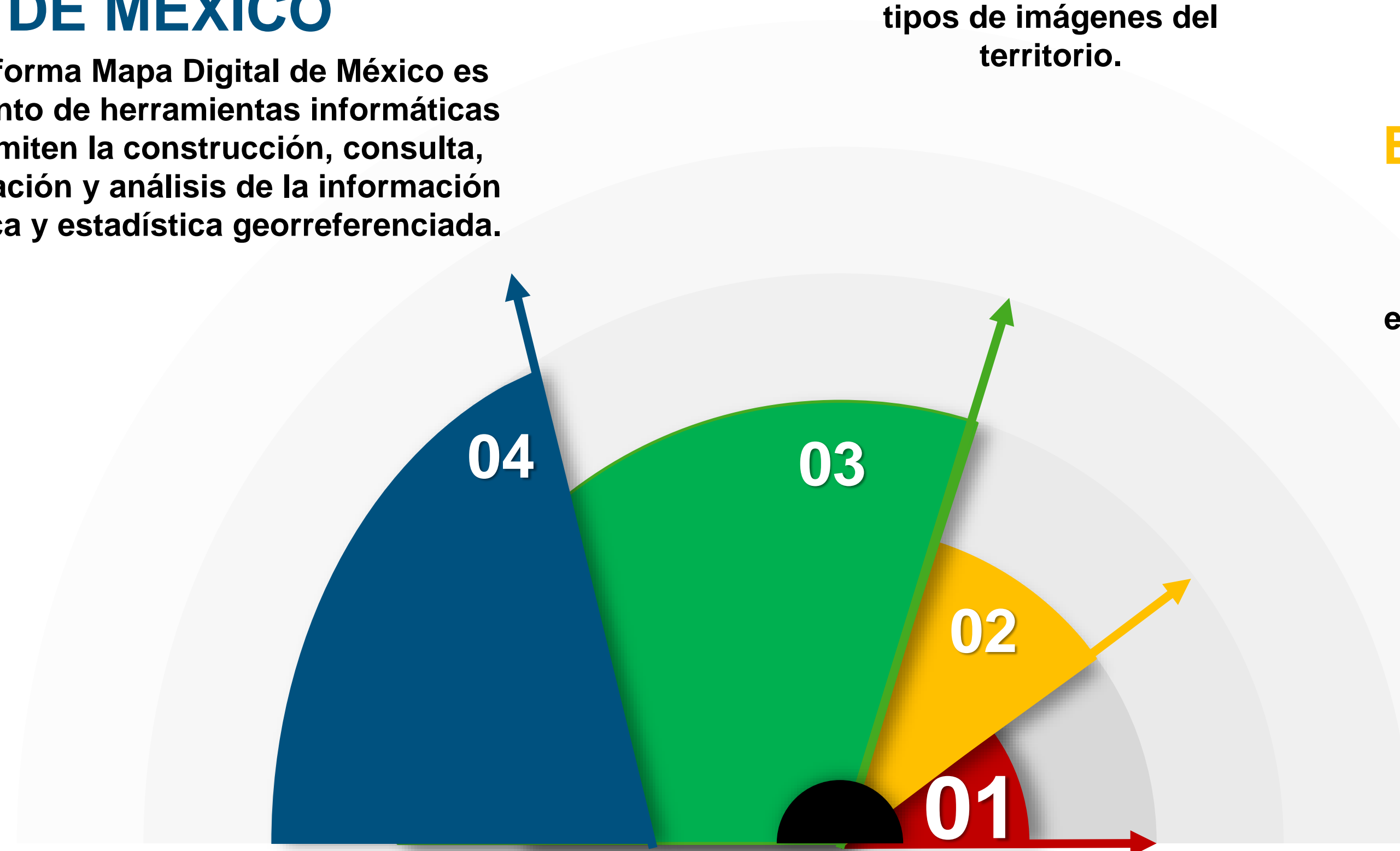
Sección para la consulta y/o descarga de diferentes tipos de imágenes del territorio.

## ESPACIO Y DATOS

Herramienta para el uso, interpretación, consulta y explotación de la información estadística y geográfica nacional.

## MÉXICO EN CIFRAS

Sistema de consulta de indicadores y productos a nivel estatal y municipal.

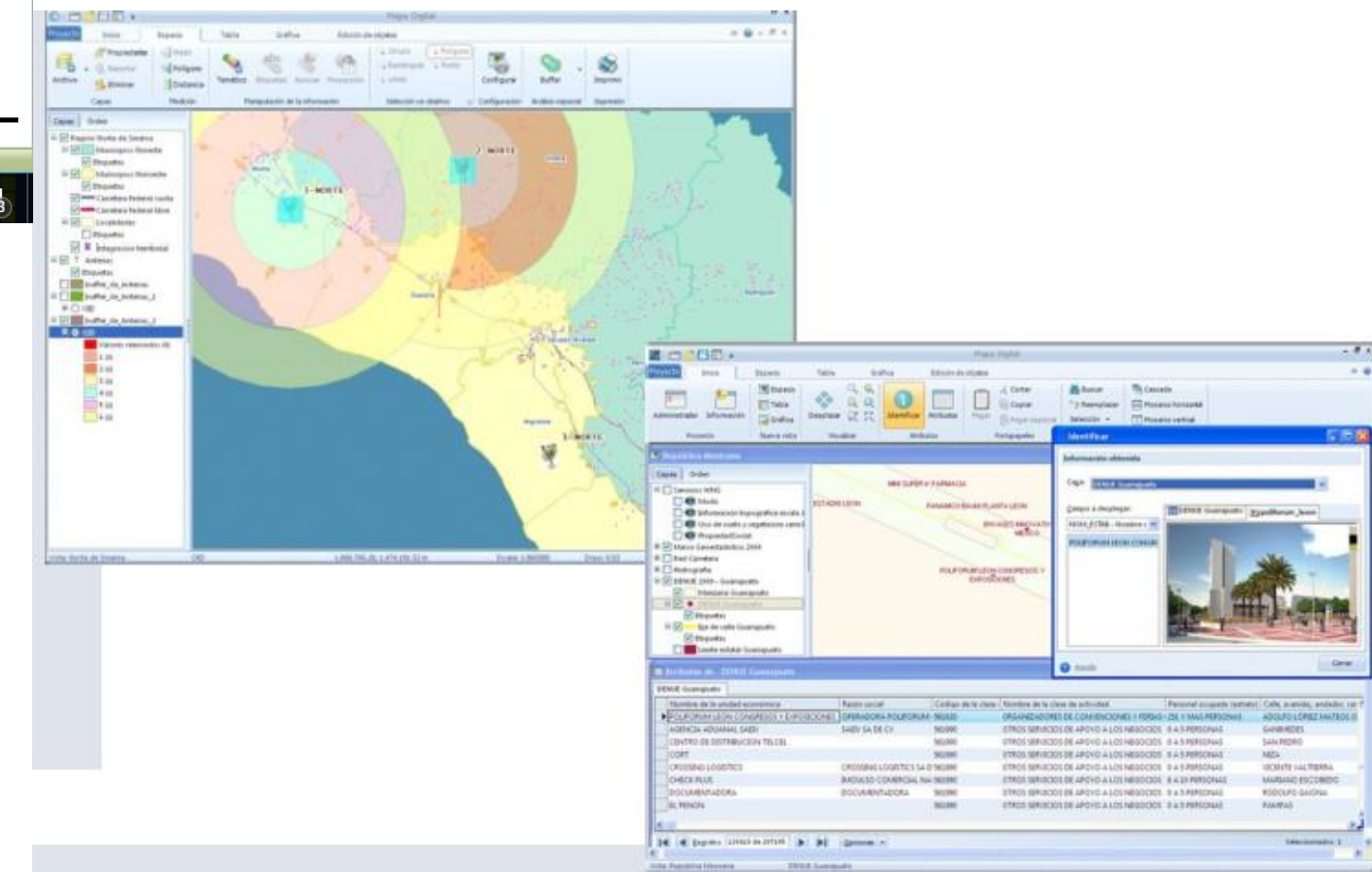
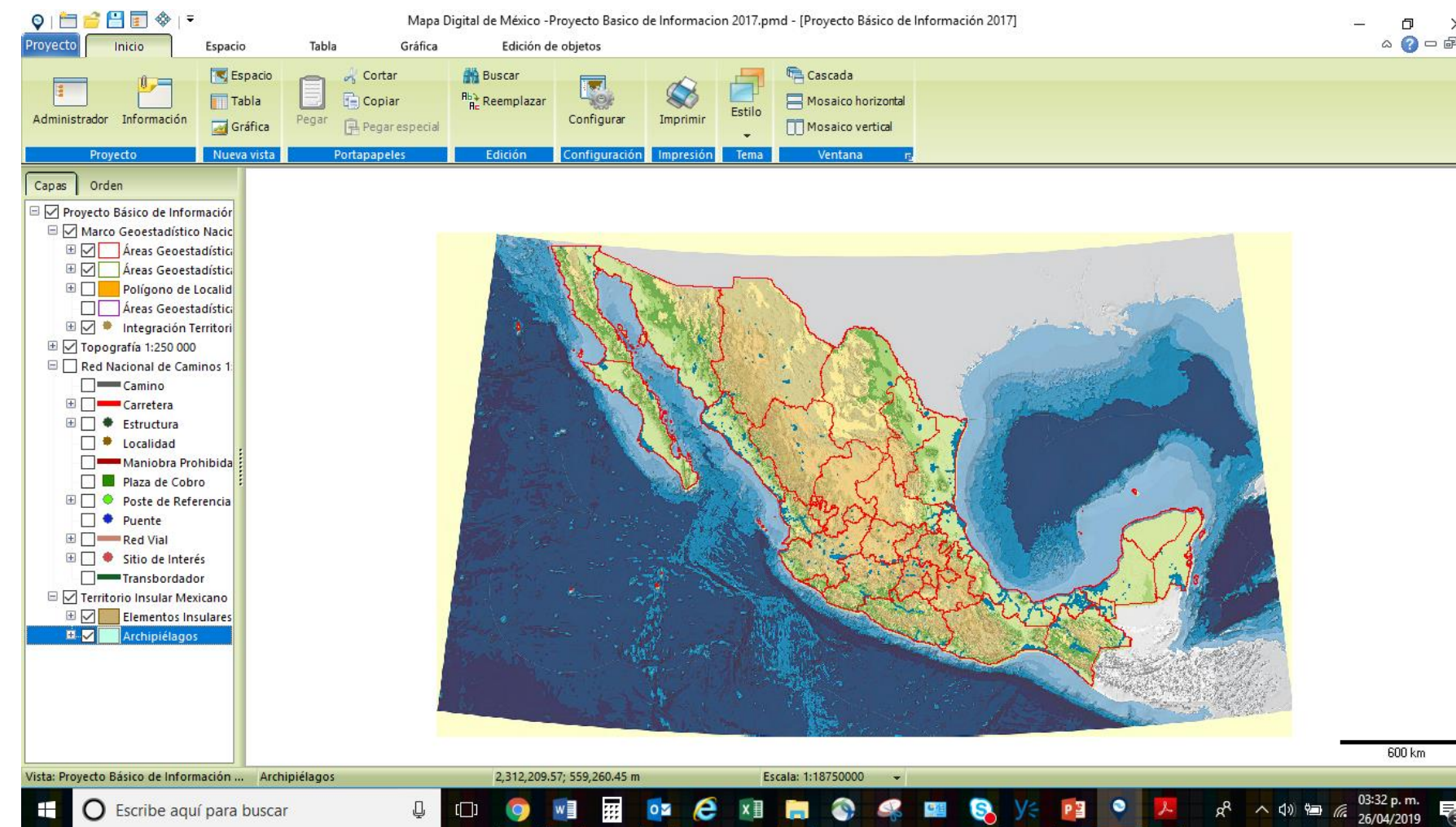


## Mapa Digital de México para Escritorio

Sistema de información de base geográfica que le permitirá al usuario generar su propia cartografía, ya sea con algunas de las **más de 100 capas de información geográfica contenidas en el sistema**, o bien incorporando información propia.

### Aplicaciones:

- Georreferenciación
- Análisis de mercados
- Catastro
- Planificación urbana
- Protección civil
- Transporte





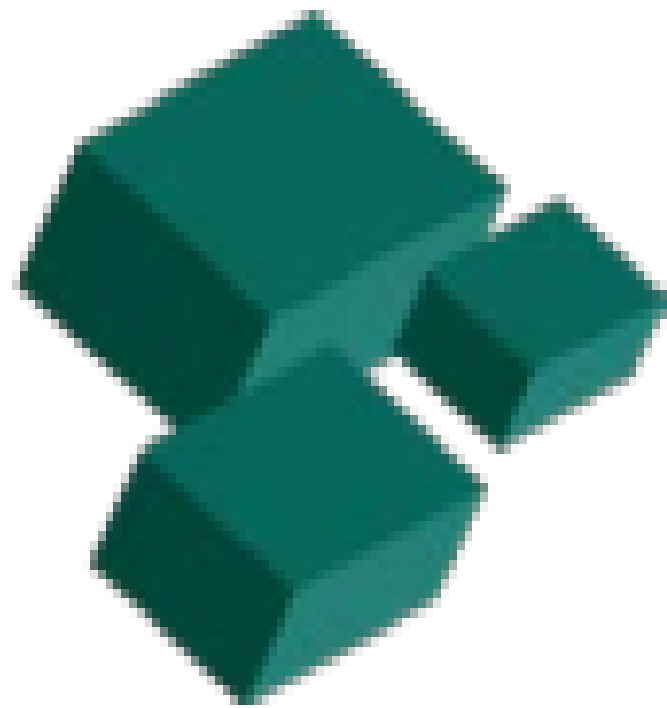
**Censo Nacional  
de Gobierno  
2018**

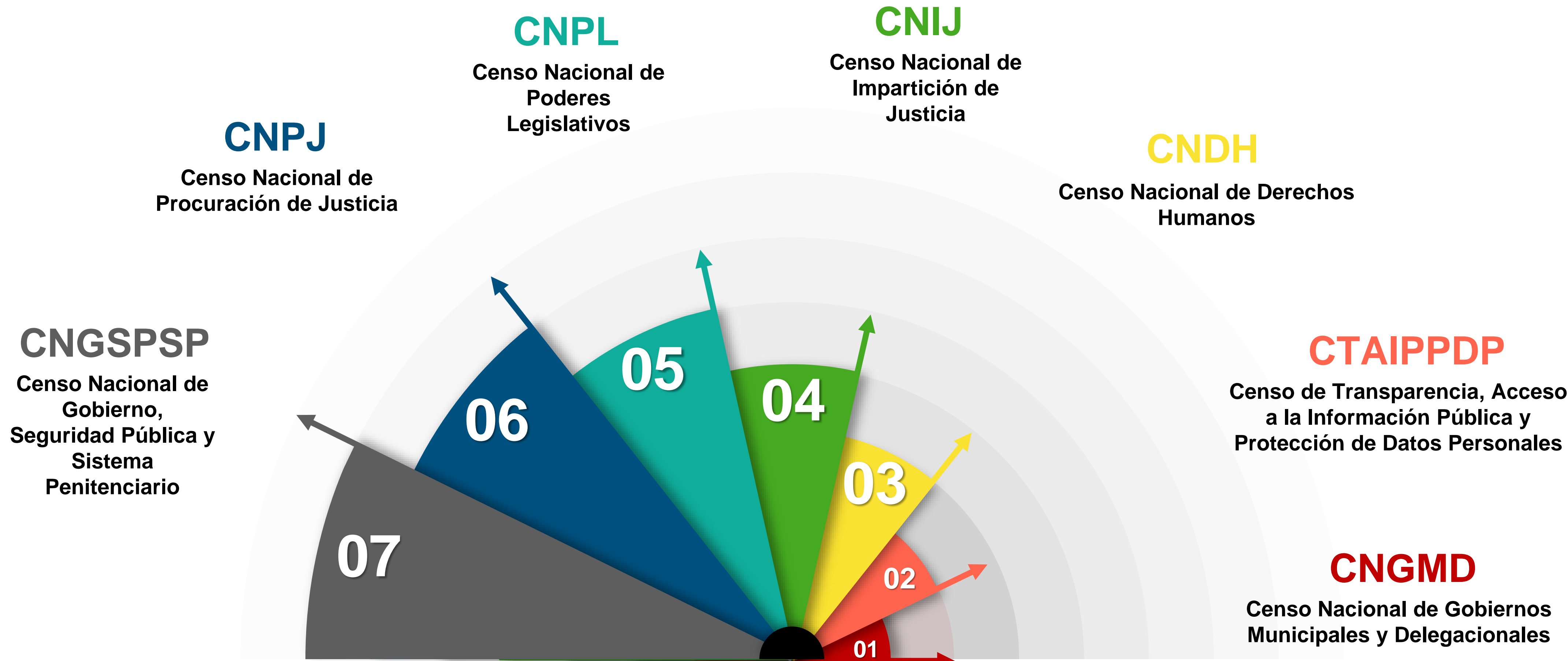
Gobierno, Seguridad  
Pública y Sistema  
Penitenciario Estatales



**Censo Nacional  
de Gobierno  
2017**

Municipios y  
Delegaciones





Al cierre de 2016, las instituciones de las administraciones públicas municipales y delegacionales contaron con **1 millón 012 mil 348 servidores públicos** adscritos. **15.9%** del total desempeñó la función de **seguridad pública**. La distribución del personal por sexo, función ejercida y grado de estudios se presenta a continuación:

**Servidores públicos**  
1,012,348

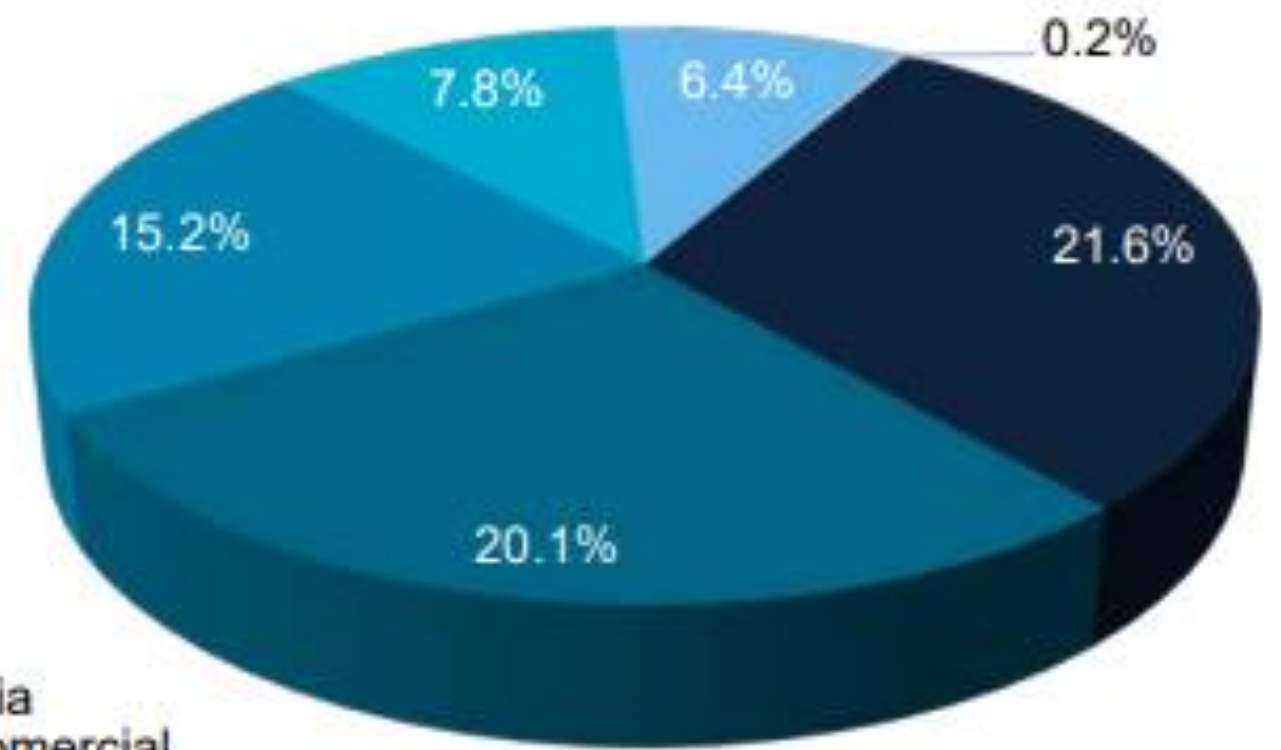
**33.7%** 



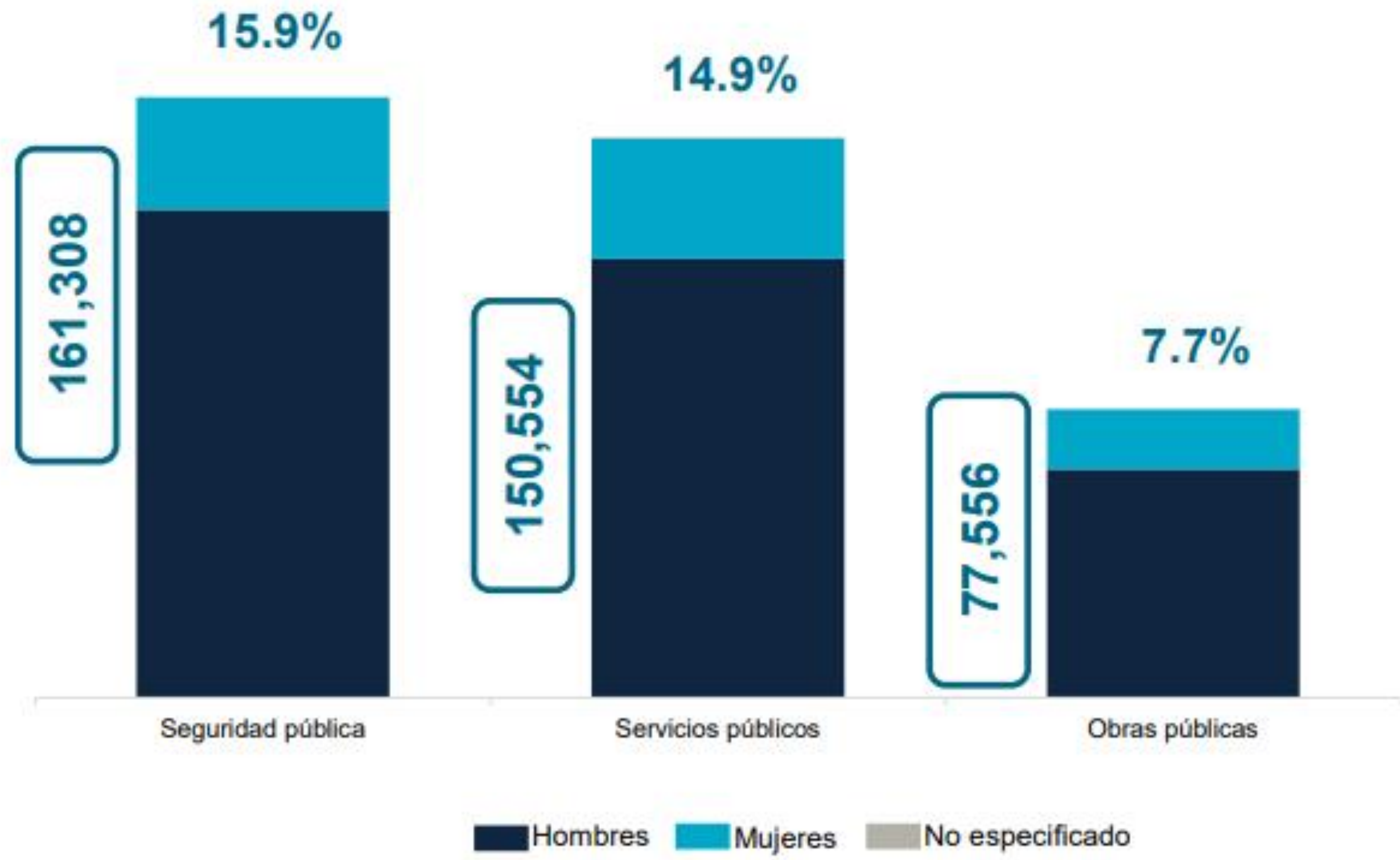
 **15.9%**  
Seguridad pública



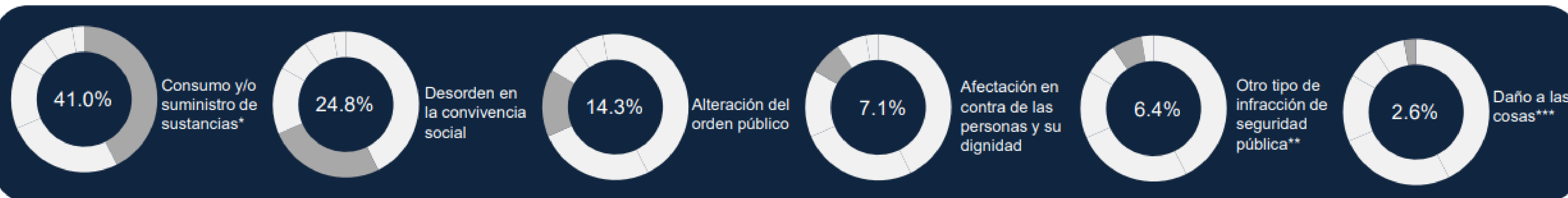
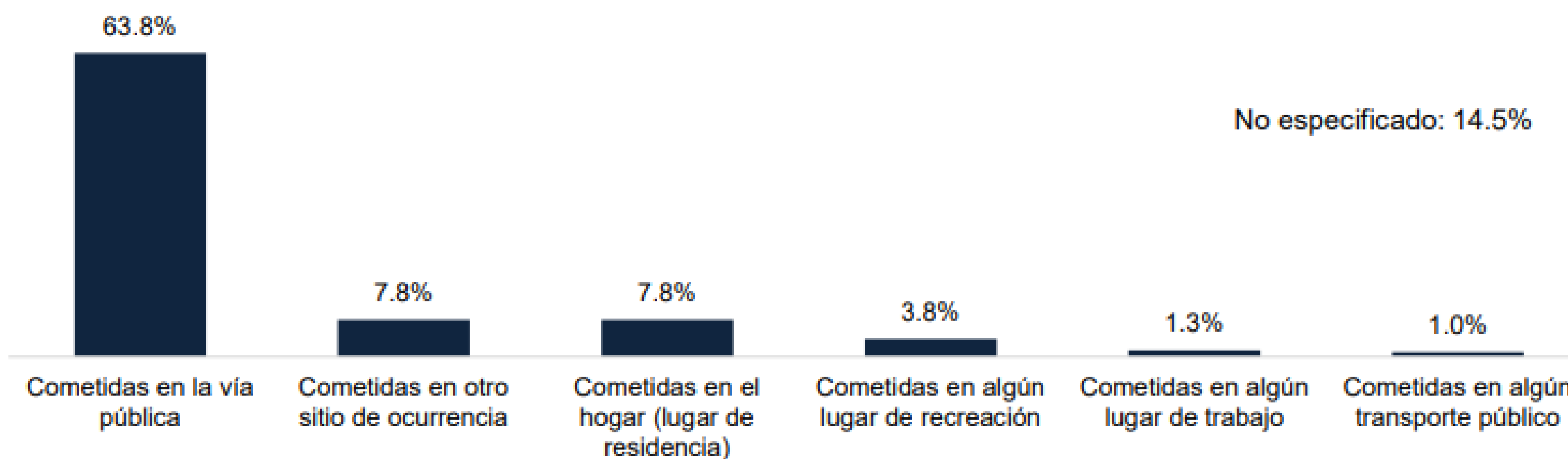
**21.6%**  
Secundaria



- Secundaria
- Preparatoria
- Preescolar o primaria
- Carrera técnica o comercial
- Ninguno
- Licenciatura, maestría y doctorado



Durante 2016 se registraron **2 millones 342 mil 193 presuntas infracciones** en las intervenciones policiales realizadas por las instituciones de seguridad de las Administraciones Públicas Municipales. De éstas, **19.0%** se debió al consumo de bebidas alcohólicas en lugares públicos:



No especificado: 3.8% del total nacional

# Casos de aplicación de información de INEGI en proyectos municipales



# Obra realizada (Zitácuaro, Michoacán)

## Objetivo:

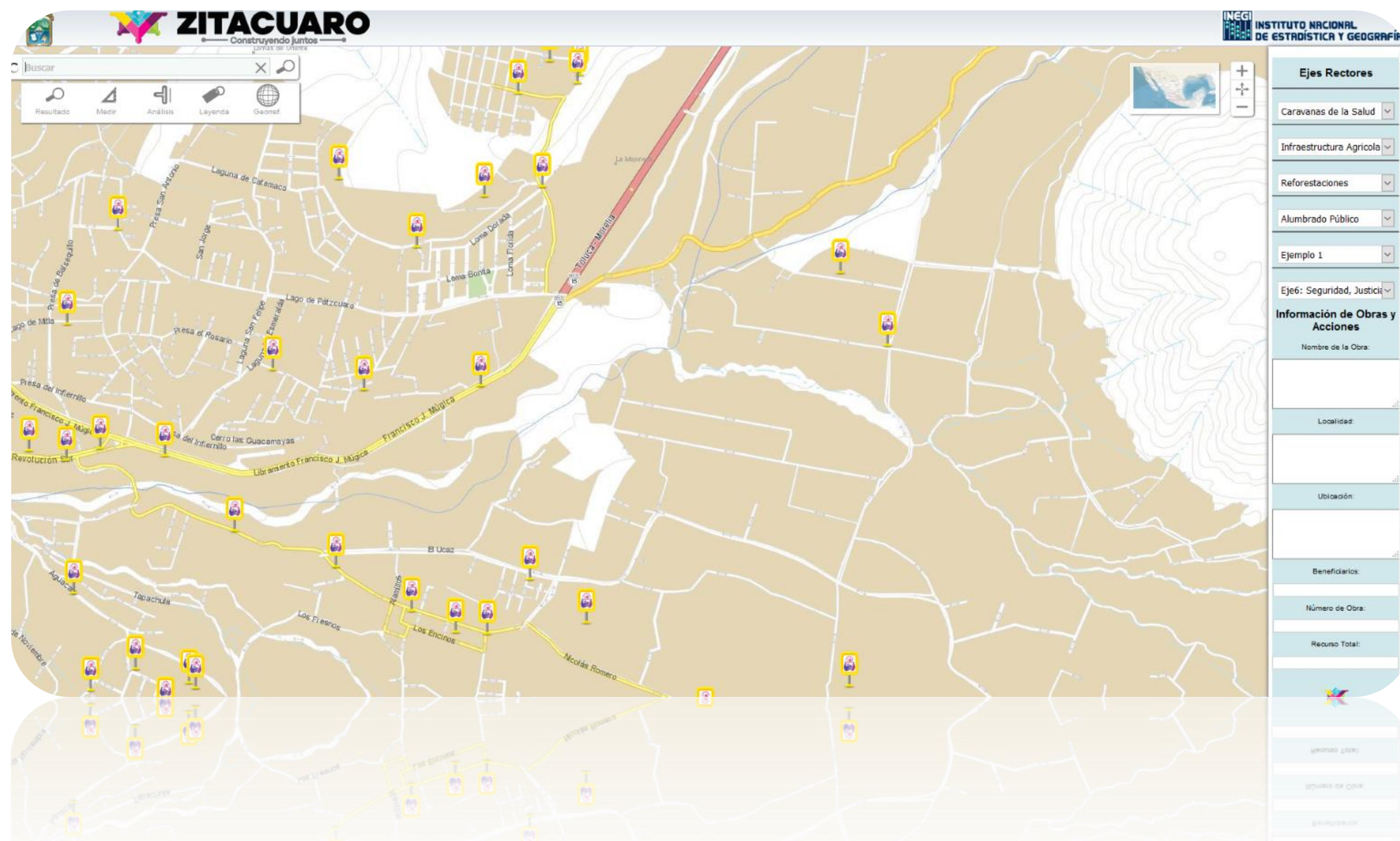
Dar a conocer a la sociedad la obra realizada y costos erogados en el municipio.

## Impacto:

Transparentar el recurso y coadyuvar en la toma de decisiones.

## Información de INEGI:

Censo de Población y Vivienda 2010  
Mapa Digital de México  
Appi de MDM  
DENUE



# Sistema de Información Geográfica y Estadística de Morelia SIEGEM (Morelia, Michoacán)

## Objetivo:

Generar información pertinente, veraz, oportuna y de calidad para la planificación del municipio.

## Impacto:

Mejor toma de decisiones en el ámbito geográfico y de análisis de población de Morelia

## Información de INEGI:

Censo de Población y Vivienda 2010

Mapa Digital de México

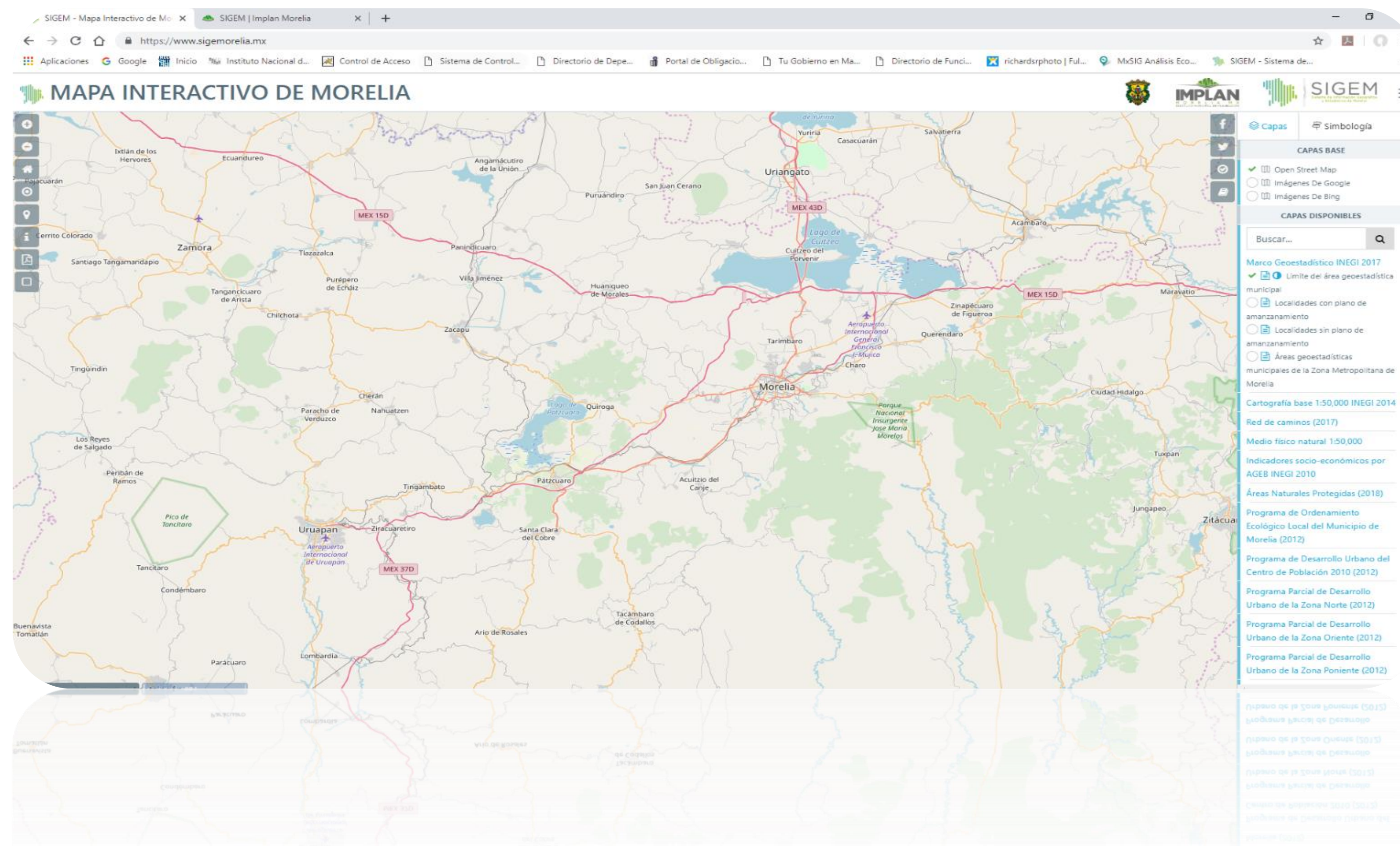
DENUE

Cartografía Urbana y Rural

Cartografía Temática

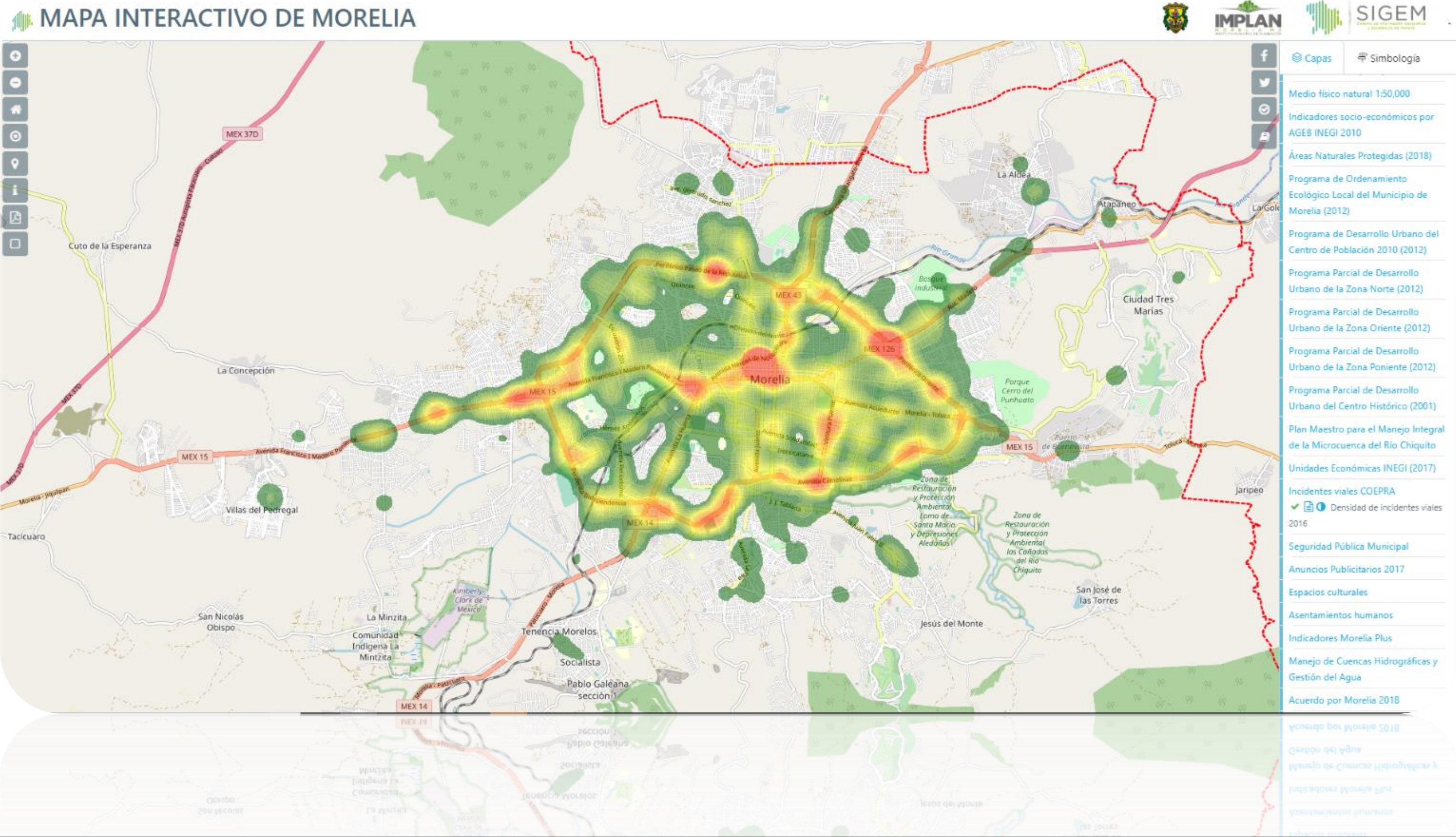
Red Nacional de Caminos

Red Hidrográfica



# Sistema de Información Geográfica y Estadística de Morelia SIEGEM (Morelia, Michoacán)

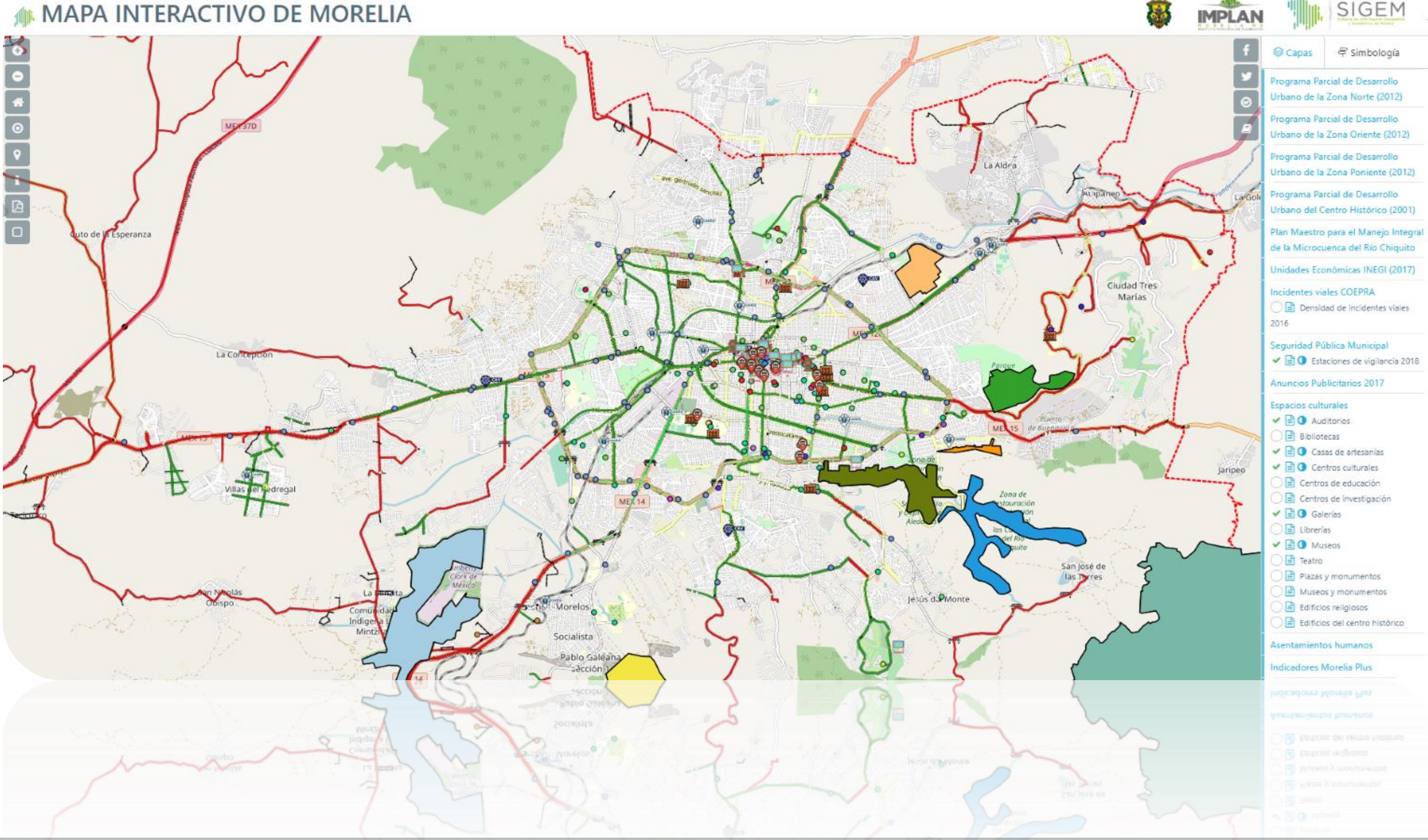
## Accidentes de Tránsito





# Sistema de Información Geográfica y Estadística de Morelia SIEGEM (Morelia, Michoacán)

Casetas de barrio y sitios históricos



# Georreferenciación de los delitos y violencia en contra de las mujeres en el municipio de Morelia

## Objetivo:

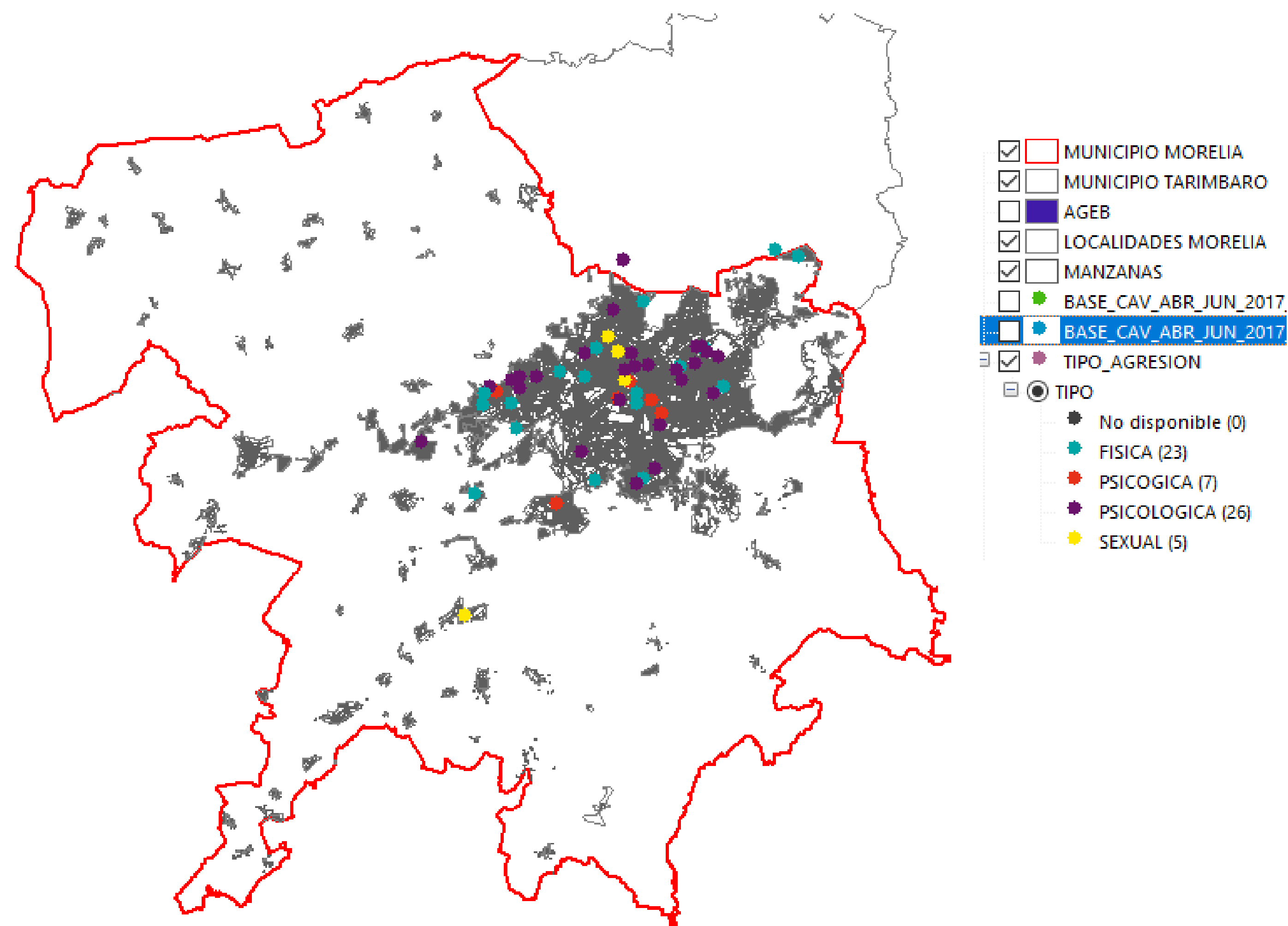
Contar con un sistema que muestre gráficamente los casos georreferenciados de violencia contra la mujer y las variables delictivas asociadas con la violencia de género.

## Impacto:

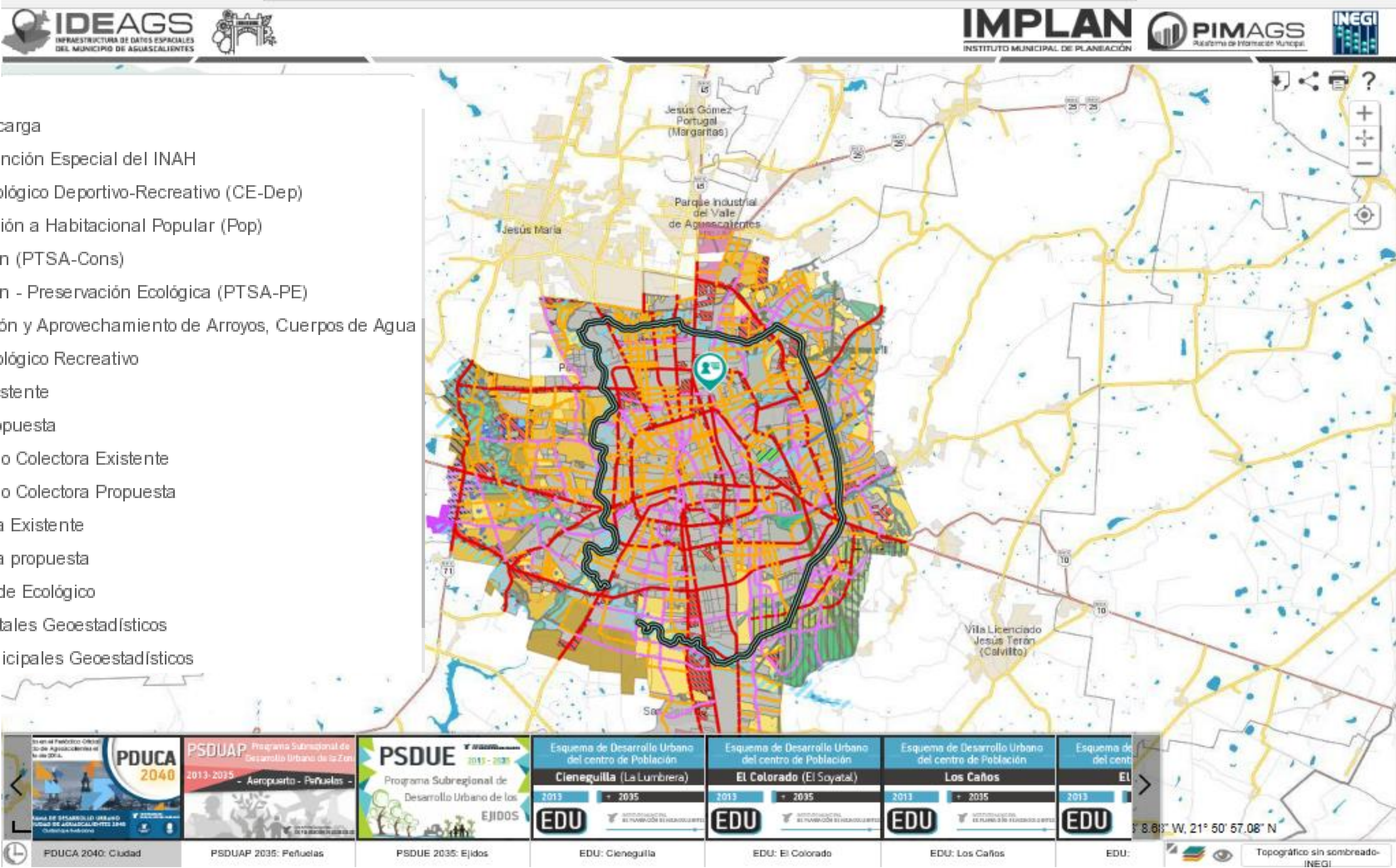
Identificar la frecuencia y el tipo de delitos y violencias por razones de género contra las mujeres del municipio de Morelia, Michoacán.

## Información de INEGI:

Mapa Digital de México  
Marco Geoestadístico 2017



# Programa de desarrollo urbano de la ciudad de Aguascalientes 2040



# **INEGI: Datos de contacto**

# Coordinación Estatal Michoacán



Av. Héroes de Nocupétaro, #888  
Colonia Industrial  
C.P. 58130 Morelia, Michoacán, México  
Teléfonos. (01 443) 3228700, 3228715

**Lic. Mayda Eréndira Magaña Olvera**  
**Coordinadora Estatal**  
[mayda.magana@inegi.org.mx](mailto:mayda.magana@inegi.org.mx) Ext. 6201

**Lic. Ariel Rodríguez Gutiérrez**  
**Subdirector de Informática y Promoción**  
[ariel.rodriguez@inegi.org.mx](mailto:ariel.rodriguez@inegi.org.mx) Ext 8315

**Mtra. Delia García Farías**  
**Jefa de Departamento de Promoción**  
[delia.farias@inegi.org.mx](mailto:delia.farias@inegi.org.mx) Ext 8301

# Conociendo México

01 800 111 46 34

[www.inegi.org.mx](http://www.inegi.org.mx)

[atencion.usuarios@inegi.org.mx](mailto:atencion.usuarios@inegi.org.mx)



**INEGI** Informa