



# Carpeta Municipal de Tzitzio



# Carpeta Municipal de Tzitzio

## PRESENTACIÓN

El Instituto de Planeación del Estado de Michoacán de Ocampo, presenta el documento “Carpetas Municipales”, cuyo objetivo es el de integrar y difundir estadísticas de los diferentes sectores, perfiles sociodemográficos, cronología de los presidentes municipales, hechos históricos, medio físico, ante una gran diversidad de información que pretende reseñar la estadística municipal, como una herramienta para la toma de decisiones en los diversos ámbitos, público, social y privado.

Esta información corresponde a una descripción y trato especial al municipio de Tzitzio con datos al año 2016 principalmente, incorporando datos de los últimos censos y en algunos casos la información del último año disponible.

Antes de que este potencial estuviera disponible, existían grandes limitaciones en la integración de información municipal. Contando a la fecha con información de varias fuentes, con la finalidad de presentar en un solo documento lo más destacado del municipio y dejarlo a disposición de la sociedad en general en la página del Sistema Estatal de Información de Michoacán (SEIM).

# Carpeta Municipal de Tzitzio

## CONTENIDO

PRESENTACIÓN.....	2
<b>1. DATOS GENERALES.....</b>	<b>7</b>
NOMENCLATURA.....	7
HECHOS HISTÓRICOS.....	7
LOCALIZACIÓN.....	7
EXTENSIÓN.....	8
OROGRAFÍA.....	8
HIDROGRAFÍA.....	8
CLIMA.....	8
CRONOLOGÍA DE LOS PRESIDENTES MUNICIPALES.....	8
<b>2. DEMOGRAFÍA.....</b>	<b>11</b>
POBLACIÓN POR LOCALIDAD SEGÚN SEXO, 2010.....	11
POBLACIÓN TOTAL 1950-2015.....	20
TASA DE CRECIMIENTO PROMEDIO ANUAL 1950-2015.....	21
POBLACIÓN RURAL Y URBANA DEL MUNICIPIO, 1980-2010.....	22
POBLACIÓN URBANA Y RURAL DEL ESTADO, 1980-2010.....	23
ÍNDICE Y GRADO DE MARGINACIÓN 1990-2015.....	23

# Carpeta Municipal de Tzitzio

ÍNDICE Y GRADO DE REZAGO SOCIAL 2000-2015 .....	25
ÍNDICE DE DESARROLLO HUMANO (IDH) Y COMPONENTES 2000, 2005 Y 2010 (METODOLOGÍA TRADICIONAL).....	25
INDICADORES DE POBREZA POR INGRESOS, 2000 Y 2005 .....	26
INDICADORES SELECCIONADOS DE POBREZA PARA EL ESTADO Y MUNICIPIOS 2010 .....	27
<b>3. EDUCACIÓN.....</b>	<b>28</b>
CONDICIÓN DE ALFABETISMO 2015 .....	28
POBLACIÓN DE 15 AÑOS Y MAS ANALFABETA, 1995-2010 .....	28
ESTADÍSTICA EN EDUCACIÓN, CICLO ESCOLAR 2014-2015.....	29
ADULTOS REGISTRADOS EN PRIMARIA Y SECUNDARIA POR EL INEA 2015.....	30
<b>4. SALUD .....</b>	<b>31</b>
UNIDADES MÉDICAS EN SERVICIO DE LAS INSTITUCIONES DEL SECTOR PÚBLICO DE SALUD POR NIVEL DE OPERACIÓN SEGÚN INSTITUCIÓN, 2015.....	31
PERSONAL MÉDICO DEL SECTOR SALUD, 2015.....	32
POBLACIÓN DERECHOHABIENTE Y USUARIA DE LOS SERVICIOS MÉDICOS DE LAS INSTITUCIONES PÚBLICAS DEL SECTOR SALUD 2015.....	32
CONSULTAS EXTERNAS EN LAS INSTITUCIONES DEL SECTOR SALUD, 2015.....	33
NACIDOS VIVOS REGISTRADOS SEGÚN RESIDENCIA HABITUAL DE LA MADRE, 2013-2015 .....	34
DEFUNCIONES GENERALES, 2000-2014 .....	34
DEFUNCIONES INFANTILES 2000-2014.....	35

## Carpeta Municipal de Tzitzio

<b>5. VIVIENDA.....</b>	<b>36</b>
VIVIENDAS CON DISPONIBILIDAD DE AGUA ENTUBADA, DRENAJE Y ENERGÍA ELÉCTRICA, 2010 Y 2015.....	36
MATERIAL PREDOMINANTE EN PISOS DE LAS VIVIENDAS PARTICULARES HABITADAS, 2015.....	37
INVERSIÓN EJERCIDA EN PROGRAMAS DE VIVIENDA POR ORGANISMO SEGÚN PROGRAMA, 2013 .....	38
<b>6. EMPLEO .....</b>	<b>39</b>
INDICADORES DE EMPLEO, 2015 .....	39
TRABAJADORES REGISTRADOS EN EL IMSS POR TIPO DE CONTRATO, 2015 .....	40
<b>7. ECONOMÍA.....</b>	<b>41</b>
SUPERFICIE SEMBRADA, COSECHADA Y VALOR DE LA PRODUCCIÓN AGRÍCOLA, 2016.....	41
PRINCIPALES CULTIVOS AGRÍCOLAS DEL MUNICIPIO DE TZITZIO, 2015 .....	42
PRODUCTORES, SUPERFICIE Y MONTO PAGADO POR EL PROAGRO 2014.....	43
PRODUCCIÓN, PRECIO, VALOR, ANIMALES SACRIFICADOS Y PESO, 2016 .....	43
VOLUMEN DE LA PRODUCCIÓN FORESTAL MADERABLE, 2015 (METROS CÚBICOS EN ROLLO).....	45
CARACTERÍSTICAS DE LOS SECTORES ECONÓMICOS 2014 .....	45
UNIDADES ECONÓMICAS, PERSONAL OCUPADO Y REMUNERACIONES AL PERSONAL DEDICADAS AL COMERCIO, 2008 .....	46
<b>8. COMUNICACIONES.....</b>	<b>47</b>
RED DE MEDIOS DE COMUNICACIÓN, 2015 .....	47
LONGITUD DE LA RED CARRETERA SEGÚN TIPO DE CAMINO, 2015 (KILÓMETROS).....	48

## Carpeta Municipal de Tzitzio

9. FINANZAS PÚBLICAS.....	50
INGRESOS DE LOS MUNICIPIOS POR CAPITULO 2015 (Pesos).....	50
EGRESOS DE LOS MUNICIPIOS POR CAPITULO 2015 (Pesos).....	51
10. OBRA PÚBLICA.....	52
INVERSIÓN EN OBRAS PÚBLICAS EJERCIDAS SEGÚN DESTINO, 2015 (MILES DE PESOS).....	52
11. SEGURIDAD Y ORDEN PÚBLICO .....	53
DELITOS DEL FUERO COMÚN POR MUNICIPIO SEGÚN PRINCIPALES DELITOS, 2016.....	53

# Carpeta Municipal de Tzitzio

## 1. DATOS GENERALES

### NOMENCLATURA

Significa "Lugar hermoso", es una palabra de origen chichimeca.

### HECHOS HISTÓRICOS

Durante la colonia tuvo la advocación dedicada a San Guillermo. En 1822 era un pequeño pueblo del corregimiento de Charo. Sus habitantes producían caña dulce, guayaba, zapote y otras frutas de clima húmedo y caliente. También se dedicaba a hacer cestos o chiquihuites, que vendían a bajo precio.

En la Ley Territorial de 1831 aparece como tenencia de Indaparapeo. El 25 de marzo de 1936, se le otorgó la categoría de municipio y su conformación territorial se dio a partir de la separación de terrenos y poblados a las municipalidades aledañas, sobre todo Indaparapeo. Actualmente el municipio y la cabecera llevan el nombre de Tzitzio.

### Cronología de hechos históricos

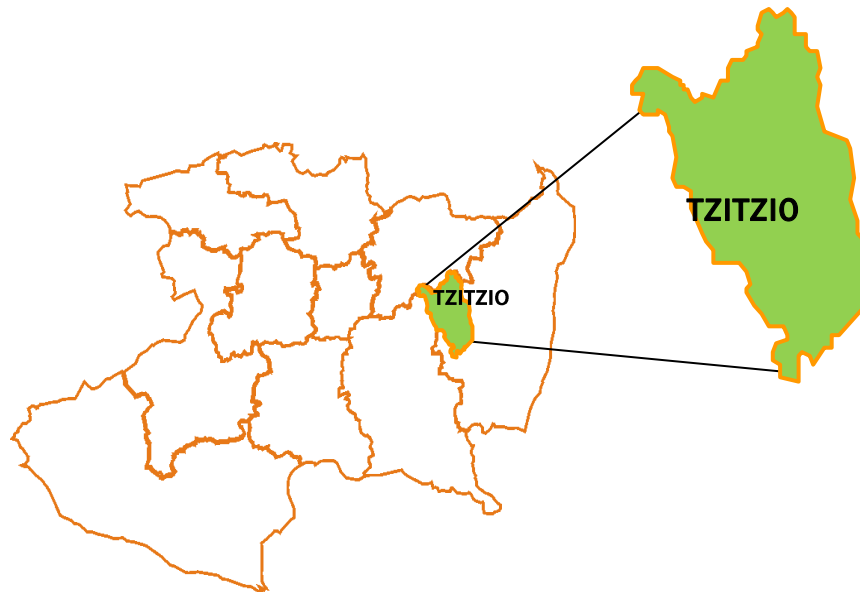
1831. Es tenencia del municipio de Indaparapeo.

1936. El 25 de marzo, obtiene el rango de Municipio.

### LOCALIZACIÓN

Se localiza al noreste del Estado, en las coordenadas 19°35' de latitud norte y 100°56' de longitud oeste, a una altura de 1,540 metros sobre el nivel del mar. Limita al norte con Charo e Indaparapeo, al este con Hidalgo, Jungapeo y Tuzantla, al sur con Tiquicheo, y al oeste con Madero y Morelia. Su distancia a la capital del Estado es de 43 Km.

## Carpeta Municipal de Tzitzio



### EXTENSIÓN

Su superficie es de 941.20 Km<sup>2</sup> y representa el 1.60 por ciento del total del Estado.

### OROGRAFÍA

Su relieve lo conforman el sistema volcánico transversal y los cerros Bufa, Guadalupe, Fraile, Pelón y Metate.

### HIDROGRAFÍA

Su hidrografía se constituye principalmente por los ríos Chinapa, Paso Ancho y San Carlos. Tiene además arroyos tributarios.

### CLIMA

Su clima es tropical y templado con lluvias en verano. Tiene una precipitación pluvial anual de 1,397.3 milímetros y temperaturas que oscilan de 13.1 a 27.2° centígrados.

### CRONOLOGÍA DE LOS PRESIDENTES MUNICIPALES

1940 - José V. Rubio

1941 - Elfego Rodríguez



## Carpeta Municipal de Tzitzio

1942 - Isidro Araujo H.  
1943 - Benjamín Villaseñor  
1944 - Luis Cortés Martínez  
1945 - Luis Mercado Zetina  
1946 - Ciro Villaseñor Morales  
1947 - Isidro Araujo H.  
1948 - Julián Caravantes Vieyra  
1949 - Lorenzo Solís Vergara  
1950 - Ramón Zetina Rodríguez  
1951 - Ignacio Vieyra R.  
1952 - J. Trinidad Villaseñor V.  
1953 - Julián Caravantes Vieyra  
1954 - Luis Mercado Zetina  
1955 - Ramón Zetina Rodríguez  
1956 - José Cortés M.  
1957 - J. Ignacio Garnica  
1958 - 1959 Raymundo Torres  
1960 - José Vieyra Quiroz  
1961 - 1962 Nicolás Cortés Ruiz  
1963 - 1965 Isidro Villaseñor V.  
1966 - 1968 J. Luis Pérez García  
1969 - 1971 J. Guadalupe Pérez García  
1972 - 1974 Ramón Bartolo Natividad  
1975 - 1977 Luis Solórzano Mercado  
1978 - 1980 Miguel Araujo Cortés  
1981 - 1983 Cesáreo Castro Villaseñor  
1984 - 1986 Samuel B. Ruiz García  
1987 - 1989 Emilio Díaz Suárez  
1990 - 1992 Samuel B. Ruiz García  
1993 - 1995 Mario Villaseñor Zetina  
1996 - 1998 Reynaldo Cortés Sandoval  
1999 - 2001 Lázaro Martínez Patiño  
2002 - 2004 J. Rafael Pérez

## Carpeta Municipal de Tzitzio

2005 - 2007 José Luis Avalos Rangel  
2008 - 2011 Reynaldo Cortes Sandoval  
2012 - 2015 Hebert Lagunas Carranza  
2015 - 2018 Nasario Pérez Esquivel

## Carpeta Municipal de Tzitzio

### 2. DEMOGRAFÍA

En la Encuesta Intercensal de Población y Vivienda del 2015, el municipio registró 8,966 habitantes, mismos que representan el 0.20% de la población total del Estado y se concentra en 271 localidades, las de mayor importancia en cuanto a población son Tafetán con 19%, la cabecera municipal 12%, Devanador de Rivera (El Devanador) 6%. La población se concentró en un 100% en localidades menores a los 2500 habitantes, es decir, en zona rural. La tasa de crecimiento del municipio en el periodo 2010 - 2015 fue de -0.463. El grado de marginación del municipio es muy alto con un índice de 1.338 en el 2015.

#### POBLACIÓN POR LOCALIDAD SEGÚN SEXO, 2010

Cuadro 2.1

Localidad	Población		
	Total	Masculino	Femenino
Total Del Municipio	9166	4633	4533
Tzitzio	1072	513	559
Las Abejas	14		*
Agua Caliente	51	29	22
El Aguacate	18	8	10
Aguacatito	2		*
Agua Fría	42	18	24
Agua Zarca Uno	31	18	13
Agua Zarca Dos	30	15	15
Las Ánimas	27	14	13
Los Arrayanes	23	10	13
Arroyo Del Toro	66	35	31
Los Azares	68	36	32
Banco Del Oro	3		*
Barranca Honda	25	14	11
La Bolsa	15	7	8
El Buey	93	47	46
La Bufo	35	18	17
El Caimán	12		*
La Calavera	20	9	11

## Carpeta Municipal de Tzitzio

### POBLACIÓN POR LOCALIDAD SEGÚN SEXO, 2010

Cuadro 2.1

Localidad	Población		
	Total	Masculino	Femenino
El Capire	9		*
Cirián Del Cascalote	34	17	17
Las Saibas	63	37	26
La Ciénega	7		*
El Cirián De La Frontera	19	7	12
La Codorniz	15	9	6
La Cofradía (El Cuervo)	15	10	5
Copuyo	117	56	61
Coronillas	14	8	6
La Costeña	5		*
Chapatuato	4		*
Chinapa (Puente De Chinapa)	47	24	23
El Derrumbadero	48	22	26
Devanador De Rivera	582	298	284
El Durazno	30	18	12
La Escondida	2		*
El Fraile	8		*
El Fresno Uno	10		*
La Huerta	115	65	50
Yranche	69	30	39
Irecha	18	10	8
La Jabonera (El Zapote)	19	10	9
El Jagüey	30	14	16
Jahuical	18	8	10
Las Juntas Del Sabino	2		*
Las Juntas	8		*
La Lagunilla	12		*
La Laja	9		*
La Laja (La Lajita)	1		*
Los Laurelitos	16	6	10
El Limoncito	11		*
El Limón (El Limoncito)	44	24	20

## Carpeta Municipal de Tzitzio

### POBLACIÓN POR LOCALIDAD SEGÚN SEXO, 2010

Cuadro 2.1

Localidad	Población		
	Total	Masculino	Femenino
Limón Viejo	2		*
Loma Blanca	3		*
Los Llanos	10	7	3
Las Majadas	3		*
El Manguito	82	45	37
La Maroma	17	10	7
Mejía	26	14	12
La Mesa	7		*
Las Mesas	36	20	16
El Mezcal	58	25	33
Milpas Viejas	5		*
Las Minas De Chapatuato	7		*
El Molinito	1		*
Los Lampaces	6		*
El Pantano (Los Pantanos)	22	8	14
El Parle	6		*
Paso Ancho	159	81	78
Patámbaro	52	25	27
Peña Del Agua	28	16	12
La Peña Florida	5		*
El Perico	1		*
Las Pilas (Las Pilitas)	5		*
Pineda	17	10	7
El Plan Del Pino	21	9	12
Plan De Guadalupe (Las Iguanas)	94	53	41
Los Planes (El Plan)	49	25	24
El Platanillo	126	69	57
Los Potreros	20	12	8
El Puerto Colorado	44	25	19
El Puerto	2		*
Manzana De Queretanillo	190	103	87
El Reparó	55	31	24

## Carpeta Municipal de Tzitzio

### POBLACIÓN POR LOCALIDAD SEGÚN SEXO, 2010

Cuadro 2.1

Localidad	Población		
	Total	Masculino	Femenino
El Rincón	24	12	12
El Rodeo	55	27	28
Rosa De Castilla	12		*
Salitrillo	8		*
Salsipuedes	6		*
El Salto De Copuyo	7		*
San Isidro	7	4	3
Santa Teresa	21	13	8
El Saucillo	42	21	21
La Sidra	1		*
El Silverio	3		*
La Soledad	27	16	11
Tafetán	1784	871	913
El Tepamal	56	25	31
El Tepehuaje	57	30	27
Los Timones	123	64	59
Tiquihuitucha	118	56	62
Las Tamacuas	40	22	18
Trojitás (Las Trojas)	25	15	10
Uñas De Gato	15	6	9
La Yerbabuena	6		*
El Zapotillo	89	41	48
Las Galleras	69	32	37
El Limoncito	2		*
La Peña Colorada	9		*
La Palma	14	9	5
Santas Marías	3		*
Los Sauces	12		*
Cerritos	17	12	5
Puerto Hondo	2		*
El Inventario	38	20	18
Santa Inés	21	10	11

## Carpeta Municipal de Tzitzio

### POBLACIÓN POR LOCALIDAD SEGÚN SEXO, 2010

Cuadro 2.1

Localidad	Población		
	Total	Masculino	Femenino
El Palmarito	49	22	27
Los Pozos	10		*
La Fragua (La Fraguita)	20	11	9
El Charco	20	10	10
La Pitahaya	2		*
La Muerta (San Rafael)	7		*
El Plan Zacatoso	31	17	14
La Palma	3		*
Los Ciruelos	25	11	14
El Gachupín	3		*
El Majinchal	6		*
El Zapotito	2		*
El Ojo De Agua	21	14	7
El Banco	29	11	18
Tabachín	9		*
Agua Dulce	18	10	8
Agua Salada	19	6	13
Los Aguacates	15	8	7
El Anonito	8		*
Arroyo De La Soledad	2		*
El Atascadero	2		*
Los Cajones	17	9	8
El Canjilón	7		*
El Carrizal	6		*
Los Ciruelos	1		*
La Cofradía (El Plan)	12		*
El Conejo	24	13	11
Las Corcomecas	24	9	15
El Cuervo	4		*
Guayabo De Derrumbadero (La Chatanicua)	94	47	47
La Chuparrosa	9		*
El Escobal	2		*

## Carpeta Municipal de Tzitzio

### POBLACIÓN POR LOCALIDAD SEGÚN SEXO, 2010

Cuadro 2.1

Localidad	Población		
	Total	Masculino	Femenino
La Fresada	2		*
El Garbanzal	20		*
El Guajolote	13		*
Guayabas Agrias	13		*
El Guayabo (Guayabito)	14	7	7
Las Güilotas	2		*
Juntas Chiquitas	9		*
Las Juntas	32	18	14
Las Juntas	4		*
La Laja	23	11	12
El Limoncito	13		*
El Limoncito	4		*
Los Llanitos (Los Pelillos)	40	21	19
La Magdalena	12		*
La Mesa	15	9	6
La Molera	1		*
El Mortero	29	12	17
Palo Quemado	17	9	8
Palos Verdes	15	5	10
El Pantano	15	6	9
Los Parajes (El Pinal)	40	18	22
La Parrita	17	10	7
El Paso De La Parota	3		*
Piedra Del Agua (Peña Del Agua)	31	15	16
Piedras Moradas	14		*
Los Planes (La Pinzanera)	15	7	8
El Potrero	5		*
El Primer Rancho	19	9	10
Puerta Vieja	17	8	9
Puerto Ancho	11		*
Puerto Blanco	4		*
La Quiringucua	9		*



## Carpeta Municipal de Tzitzio

### POBLACIÓN POR LOCALIDAD SEGÚN SEXO, 2010

Cuadro 2.1

Localidad	Población		
	Total	Masculino	Femenino
El Roncador	16	10	6
El Salitre	2		*
Salto Prieto	2		*
San Antonio	3		*
La Sandía	7		*
Santa Rosa (La Desviación)	17	8	9
Santas Marías	75	38	37
El Saucillo	15	11	4
Los Tepehuajes	28	13	15
El Tepehuaje	26	11	15
Las Tinajas	2		*
El Tullillo De Abajo	12		*
Las Vigas	4		*
El Zapote Chato	6		*
Zavala	3		*
Paturio	9		*
Rancho Seco	4		*
Los Planes	5		*
Las Ceibas	8		*
Cruz De Ocote	10		*
Puerto La Tigra	2		*
El Metate	2		*
La Sidra	5		*
Río Verde	2		*
Guayabo De Ruiz	26	12	14
Mesa Del Nopal	14	8	6
Ojo De Agua	19	10	9
Palacio	27	14	13
Cablotera	14		*
Los Encinos	2		*
Las Tinajas	5	3	2
Ojo De Agua	7		*

## Carpeta Municipal de Tzitzio

### POBLACIÓN POR LOCALIDAD SEGÚN SEXO, 2010

Cuadro 2.1

Localidad	Población		
	Total	Masculino	Femenino
Tiringueo	4		*
Barranca Oscura	8		*
Cerro De La Mula	10		*
Chichalaca	2		*
Chuparrosa	20	11	9
Guanajuatito	9	5	4
El Granadillo	6		*
El Huicumo	12		*
El Papayo	5		*
Río Chiquito	13		*
Rosa De Campos (El Capire)	13	7	6
Saltillo	3		*
Santas Marías	4		*
El Cablotal (La Media Luna)	4		*
La Yerbabuena	6		*
El Zapotito	10		*
El Durazno	20	11	9
Potrerosillos	4		*
El Baño (Los Baños)	4		*
Los Ailes	9		*
El Anono Chino	11		*
La Cofradía	96	53	43
Curitzco	2		*
El Chilar	21	14	7
Páramo	118	62	56
Piedras De Lumbre	47	22	25
El Cirián	8		*
El Cuervo	2		*
La Cruz	4		*
Encino Colorado	7		*
La Torrecilla (Puerto De Cuicateo)	44	23	21
El Huizachal	6		*

## Carpeta Municipal de Tzitzio

### POBLACIÓN POR LOCALIDAD SEGÚN SEXO, 2010

Cuadro 2.1

Localidad	Población		
	Total	Masculino	Femenino
El Llano De Los Vieyra	8		*
El Mezquite	6		*
Ojo De Agua Del Pinzán	2		*
El Pachiche	3		*
Peña Blanca	13	6	7
La Peña Del Chivo	18	10	8
Pinzán Del Romero	7		*
Puerto Del Durazno	26	16	10
El Salitrillo	3		*
El Tulillo De Arriba	12	5	7
Cerro Mozo	12	7	5
La Costillona (La Ceiba Costillona)	66	40	26
El Pino	23	12	11
Las Granadas	9	4	5
Las Trojas	7		*
El Bañadero	10		*
Ciruelos	16	7	9
El Querengue	15	8	7
El Puerto De La Muñeca	8		*
La Herradura	11		*
Los Limones	1		*
Venta Del Aire	5		*
La Cueva Del Tigre	6		*
El Pinzán	4		*
Las Saibas	26	14	12
Barranca Honda	20	13	7
Los Sabinos	6		*
Los Timones	13		*
Localidades De Una Vivienda	381	197	184
Localidades De Dos Viviendas	451	227	224

FUENTE: XIII Censo General de Población y Vivienda 2010, Michoacán, INEGI.

## Carpeta Municipal de Tzitzio

### POBLACIÓN TOTAL 1950-2015

Cuadro 2.2

AÑO	Michoacán	Tzitzio
1950	1 422 717	10 436
1960	1 851 876	12 597
1970	2 324 226	15 119
1980	2 868 824	12 386
1990	3 548 199	10 579
1995	3 870 604	11 498
2000	3 985 667	11 124
2005	3 966 073	9 394
2010	4 351 037	9 166
2015	4 584 471	8 966

FUENTE: La Población de los Municipios de México 1950-1990, Consejo Nacional de Población (CONAPO).

XII Censo General de Población y Vivienda 2000, Michoacán, INEGI

II Conteo de Población y Vivienda 2005, INEGI

XIII Censo General de Población y Vivienda 2010, Michoacán, INEGI

Encuesta Intercensal 2015, INEGI.

## Carpeta Municipal de Tzitzio

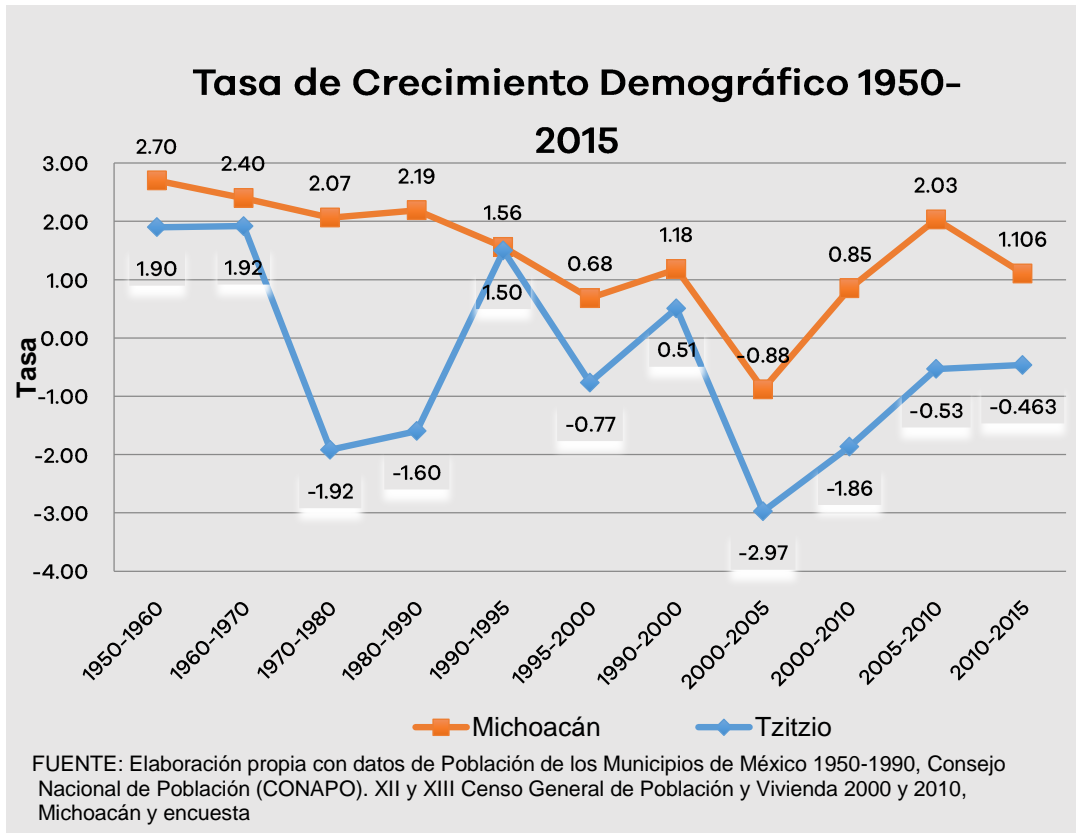
### TASA DE CRECIMIENTO PROMEDIO ANUAL 1950-2015

Cuadro 2.3

PERIODO	Michoacán	Tzitzio
1950-1960	2.70	1.90
1960-1970	2.40	1.92
1970-1980	2.07	-1.92
1980-1990	2.19	-1.60
1990-1995	1.56	1.50
1995-2000	0.68	-0.77
1990-2000	1.18	0.51
2000-2005	-0.88	-2.97
2000-2010	0.85	-1.86
2005-2010	2.03	-0.53
2010-2015	1.106	-0.463

FUENTE: Elaboración propia con datos de los Censos y Conteo de Población y Vivienda.

## Carpeta Municipal de Tzitzio



### POBLACIÓN RURAL Y URBANA DEL MUNICIPIO, 1980-2010

Cuadro 2.4 Tzitzio

Año	Urbana	Rural
1980	0	12 386
1990	0	10 579
2000	0	11 124
2005	0	9 394
2010	0	9 166

FUENTE: X, XI, XII, XIII Censo General de Población y Vivienda 1980, 1990, 2000 y 2010, II Conteo de Población y Vivienda 2005, Michoacán, INEGI.

## Carpeta Municipal de Tzitzio

### POBLACIÓN URBANA Y RURAL DEL ESTADO, 1980-2010

Cuadro 2.5 ESTADO

Año	Urbana	Rural
1980	1 503 980	1 327 273
1990	2 186 354	1 361 845
2000	2 606 766	1 378 901
2005	2 694 541	1 271 532
2010	2 988 349	1 362 688

FUENTE: X, XI, XII, XIII Censo General de Población y Vivienda 1980, 1990, 2000 y 2010, II Conteo de Población y Vivienda 2005, Michoacán, INEGI.

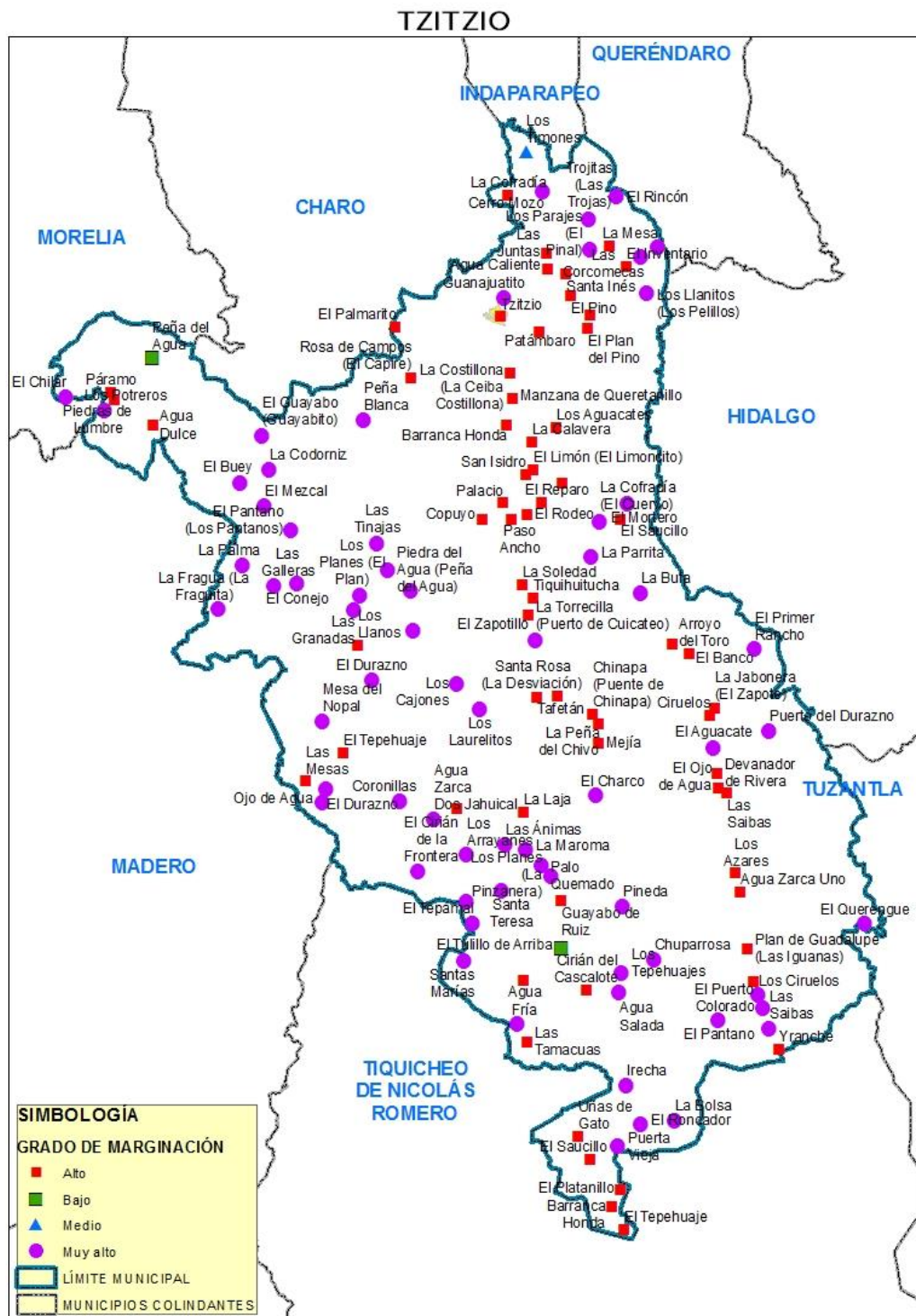
### ÍNDICE Y GRADO DE MARGINACIÓN 1990-2015

Cuadro 2.6 Tzitzio

Año	Índice	Grado	Lugar que ocupa en el estado
1990	0.787	Alto	7
1995	0.931	Muy alto	6
2000	1.498	Muy alto	1
2005	1.587	Muy alto	2
2010	1.593	Muy alto	2
2015	1.338	Muy alto	2

FUENTE: Consejo Nacional de Población, CONAPO.

# Carpeta Municipal de Tzitzio





## Carpeta Municipal de Tzitzio

### ÍNDICE Y GRADO DE REZAGO SOCIAL 2000-2015

Cuadro 2.7	Tzitzio			
Concepto	2000	2005	2010	2015
Índice de rezago social	1.3592	1.3069	1.3464	0.9348425
Grado de rezago social	Alto	Alto	Alto	Alto
Lugar que ocupa en el contexto Estatal	1	1	2	3

FUENTE: Estimaciones del CONEVAL con base en el XII Censo de Población y Vivienda 2000, II Conteo de Población y Vivienda 2005, Censo de Población y Vivienda 2010 y Encuesta Intercensal 2015.

### ÍNDICE DE DESARROLLO HUMANO (IDH) Y COMPONENTES 2000, 2005 Y 2010 (METODOLOGÍA TRADICIONAL)

Cuadro 2.8	Tzitzio		
Componentes de IDH	2000	2005	2010
Tasa de Mortalidad infantil	43.06	34.70	15.76
Tasa de Alfabetización	73.23	75.92	79.09
Tasa de Asistencia escolar	56.58	61.21	58.51
Producto Interno Bruto per cápita (dólares PPC, precios 2010)	3 560.93	5 197.24	6 259.75
Índice de Salud (IS)	0.6310	0.7079	0.8824
Índice de Educación (IE)	0.6768	0.7102	0.7223
Índice de Ingreso (II)	0.5963	0.6594	0.6904
Valor del Índice de Desarrollo Humano (IDH)	0.6347	0.6925	0.7651

FUENTE: Programa de las Naciones Unidas para el Desarrollo.

## Carpeta Municipal de Tzitzio

### INDICADORES DE POBREZA POR INGRESOS, 2000 y 2005 (Porcentaje)

Cuadro 2.9

Concepto		Michoacán	Tzitzio
Pobreza alimentaria a/	2000	31.62	71.14
	2005	23.28	55.31
Pobreza de capacidades b/	2000	39.86	77.79
	2005	30.81	63.03
Pobreza de patrimonio c/	2000	61.60	89.56
	2005	54.49	79.63

Nota: El porcentaje está calculado respecto a la población total y con base en metodología utilizada por el Consejo Nacional de Evaluación de la Política de Desarrollo Social (CONEVAL).

a/ Se refiere a la incapacidad para obtener una canasta básica alimentaria, aun si se hiciera uso de todo el ingreso disponible en el hogar en comprar sólo los bienes de dicha canasta.

b/ Se refiere a la insuficiencia del ingreso disponible para adquirir el valor de la canasta alimentaria y efectuar los gastos necesarios en salud y educación, aun dedicando el ingreso total de los hogares nada más que para estos fines.

c/ Se refiere a la insuficiencia del ingreso disponible para adquirir la canasta alimentaria, así como realizar los gastos necesarios en salud, vestido, vivienda, transporte y educación, aunque la totalidad del ingreso del hogar fuera utilizado exclusivamente para la adquisición de estos bienes y servicios.

Fuente: Anuario Estadístico de Michoacán, edición 2009. INEGI.

## Carpeta Municipal de Tzitzio

### INDICADORES SELECCIONADOS DE POBREZA PARA EL ESTADO Y MUNICIPIOS 2010

Cuadro 2.10

Concepto	Michoacán	Tzitzio
<b>Pobreza</b>		
Personas	2 386 144.00	5 753.00
Porcentaje de personas	54.76	85.68
Promedio de carencias	2.82	3.39
<b>Pobreza extrema</b>		
Personas	587 451.00	3 013.00
Porcentaje de personas	13.48	44.87
Promedio de carencias	3.91	4.08
<b>Pobreza moderada</b>		
Personas	1 798 691.00	2 740.00
Porcentaje de personas	41.28	40.81
Promedio de carencias	2.46	2.61
<b>Población no pobre y no vulnerable</b>	528 652.00	123.00

Fuente: Anuario Estadístico del Estado de Michoacán, 2012. INEGI.

## Carpeta Municipal de Tzitzio

### 3. EDUCACIÓN

En el 2015 el grado de alfabetismo en el municipio fue de 83.03% y el porcentaje de la población analfabeta registrada fue de 15.36%. En el ciclo escolar 2014-2015 se contó con una matrícula escolar de 2,715 alumnos en educación básica y 389 en educación media superior, no hay escuelas en educación superior y en capacitación para el trabajo. El INEA atendió a 221 alumnos de primaria y 180 de secundaria, en el 2015.

#### CONDICIÓN DE ALFABETISMO 2015

Cuadro 3.1

CONCEPTO	Michoacán	Tzitzio
<b>Población Total</b>	<b>4 584 471</b>	<b>8 966</b>
Población de 15 años y más	3 254 687	5 893
Porcentaje de la población alfabeta	90.79	83.03
Porcentaje de la población analfabeta	8.27	15.36

FUENTE: Encuesta intercensal 2015. INEGI

#### POBLACIÓN DE 15 AÑOS Y MAS ANALFABETA, 1995-2010

Cuadro 3.2

Año	Michoacán	Tzitzio	Posición
1995	368 863	1 694	70
2000	345 603	1 636	69
2005	327 594	1 327	79
2010	305 178	1 185	82

FUENTE: XI, XII, XIII Censo General de Población y Vivienda, 1990, 2000 y 2010, II Conteo de Población y Vivienda 2005, Michoacán, INEGI.

## Carpeta Municipal de Tzitzio

### ESTADÍSTICA EN EDUCACIÓN, CICLO ESCOLAR 2014-2015

Cuadro 3.3 Tzitzio

Concepto	Alumnos Egresados	Alumnos Inscritos	Personal Docente	Escuelas
Preescolar indígena	0	0	0	0
Preescolar	99	476	40	43
Primaria indígena	0	0	0	0
Primaria	226	1 593	126	68
Secundaria	181	646	40	17
Bachillerato	112	389	26	5
Profesional técnico	0	0	0	0

FUENTE: Secretaría de Educación Pública.

## Carpeta Municipal de Tzitzio

### ADULTOS REGISTRADOS EN PRIMARIA Y SECUNDARIA POR EL INEA 2015

Cuadro 3.4

Concepto	Michoacán	Tzitzio
<b>Adultos registrados en primaria</b>		
Total	18 041	221
Hombres	7 214	88
Mujeres	10 827	133
<b>Adultos registrados en secundaria</b>		
Total	27 128	180
Hombres	10 852	72
Mujeres	16 276	108
<b>Adultos alfabetizados</b>		
Total	20 533	118
Hombres	8 394	47
Mujeres	12 139	71

FUENTE: INEA, Delegación en el Estado.

## Carpeta Municipal de Tzitzio

### 4. SALUD

El municipio cuenta con 10 unidades médicas de salud y 20 médicos en servicio, la población usuaria de los servicios médicos del sector salud es de 6,329 personas. En promedio se otorgan más de 20 mil consultas generales por año, solo se proporciona consulta externa.

#### UNIDADES MÉDICAS EN SERVICIO DE LAS INSTITUCIONES DEL SECTOR PÚBLICO DE SALUD POR NIVEL DE OPERACIÓN SEGÚN INSTITUCIÓN, 2015

Cuadro 4.1

Concepto	Total	IMSS	ISSSTE	IMSS- PROSPERA	SSA	DIF
	1					
<b>Michoacán</b>	<b>303</b>	<b>56</b>	<b>74</b>	<b>368</b>	<b>551</b>	<b>254</b>
De consulta externa	1 249	45	65	361	524	254
De hospitalización general	41	3	8	7	23	0
De hospitalización especializada	13	8	1	0	4	0
<b>Tzitzio</b>	<b>10</b>	<b>0</b>	<b>0</b>	<b>2</b>	<b>6</b>	<b>2</b>
De consulta externa	10	0	0	2	6	2

FUENTE: Anuario Estadístico del Estado de Michoacán, edición 2016. INEGI.

## Carpeta Municipal de Tzitzio

### PERSONAL MÉDICO DEL SECTOR SALUD, 2015

Cuadro 4.2

Concepto	Michoacán	Tzitzio
<b>Total</b>	<b>7 741</b>	<b>20</b>
IMSS	1 666	0
ISSSTE	846	0
IMSS-PROSPERA	713	2
SSM	4 262	16
DIF	254	2

FUENTE: Anuario Estadístico del Estado de Michoacán, edición 2016. INEGI.

### POBLACIÓN DERECHOHABIENTE Y USUARIA DE LOS SERVICIOS MÉDICOS DE LAS INSTITUCIONES PÚBLICAS DEL SECTOR SALUD 2015

Cuadro 4.3

Concepto	Michoacán	Tzitzio
<b>Población Derechohabiente</b>		
Total	1 521 838	371
IMSS	1 521 838	371
<b>Población usuaria</b>		
Total	3 443 169	6 329
IMSS	1 122 336	0
DIF	154 421	267
IMSS-PROSPERA	1 075 627	1 582
SSA	1 090 785	4 480

FUENTE: Anuario Estadístico del Estado de Michoacán, edición 2016. INEGI.



## Carpeta Municipal de Tzitzio

### CONSULTAS EXTERNAS EN LAS INSTITUCIONES DEL SECTOR SALUD, 2015

Cuadro 4.4

Concepto	Total	IMSS	ISSSTE	IMSS- PROSPERA	SSM	DIF
						154
<b>Michoacán</b>	<b>10 418 047</b>	<b>3 502 283</b>	<b>1 072 875</b>	<b>1 748 151</b>	<b>3 940 317</b>	<b>421</b>
General	7 043 051	2 167 519	637 746	1 571 892	2 620 755	45 139
Especializada	1 347 259	485 657	277 285	52 274	508 745	23 298
De urgencia	1 230 903	689 515	87 001	84 716	369 671	0
Odontológica	796 834	159 592	70 843	39 269	441 146	85 984
<b>Tzitzio</b>	<b>20 646</b>	<b>0</b>	<b>0</b>	<b>4 570</b>	<b>15 809</b>	<b>267</b>
General	18 865	0	0	4 570	14 295	0
Especializada	0	0	0	0	0	ND
Odontológica	1 781	0	0	0	1 514	267

FUENTE: Anuario Estadístico del Estado de Michoacán, edición 2016. INEGI.

## Carpeta Municipal de Tzitzio

### NACIDOS VIVOS REGISTRADOS SEGÚN RESIDENCIA HABITUAL DE LA MADRE, 2013-2015

Cuadro 4.5

Año	Michoacán	Tzitzio
<b>2013</b>		
Total	105 158	233
Hombres	53 040	110
Mujeres	51 834	123
<b>2014</b>		
Total	104 955	255
Hombres	53 323	133
Mujeres	51 915	122
<b>2015</b>		
Total	99 097	262
Hombres	50 223	135
Mujeres	48 874	127

FUENTE: Anuario Estadístico del Estado de Michoacán, edición 2016. INEGI.

### DEFUNCIONES GENERALES, 2000-2014

Cuadro 4.6

Año	Michoacán	Tzitzio
2000	16 950	39
2001	15 199	21
2002	18 423	28
2003	18 196	38
2004	18 764	43
2005	19 007	30
2006	20 656	54
2007	21 242	62
2008	22 035	54
2009	23 602	51

## Carpeta Municipal de Tzitzio

### DEFUNCIONES GENERALES, 2000-2014

Cuadro 4.6

Año	Michoacán	Tzitzio
2010	24 162	65
2011	24 083	73
2012	24 310	59
2013	25 219	56
2014	24 840	63

FUENTE: Secretaría de Gobierno, Dirección del Registro Civil de Michoacán.

### DEFUNCIONES INFANTILES 2000-2014

Cuadro 4.7

Año	Michoacán	Tzitzio
2000	1 157	4
2001	1 117	0
2002	1 174	0
2003	919	2
2004	965	1
2005	1 058	2
2006	1 006	1
2007	999	3
2008	1 004	1
2009	1 010	0
2010	997	1
2011	1 077	5
2012	1 076	2
2013	913	2
2014	685	4

FUENTE: Secretaría de Gobierno, Dirección del Registro Civil de Michoacán.

## Carpeta Municipal de Tzitzio

### 5. VIVIENDA

En la Encuesta Intercensal de Población y Vivienda del 2015, se registraron 2,070 viviendas particulares habitadas, de las cuales el 83.4% cuenta con agua entubada, 76.3% con drenaje y el 88.8% con energía eléctrica. El 18% de las viviendas cuenta con piso de tierra. En el 2013 se ejerció una inversión de 820 mil pesos en programas de vivienda.

#### VIVIENDAS CON DISPONIBILIDAD DE AGUA ENTUBADA, DRENAJE Y ENERGÍA ELÉCTRICA, 2010 Y 2015

Cuadro 5.1

Concepto	Michoacán	Tzitzio
<b>2015</b>		
<b>Viviendas particulares habitadas</b>		
	1 191 405.0	2 070.0
Disponen de agua entubada	1 139 459.7	1 727.3
Porcentaje	95.6	83.4
Disponen de drenaje	1 098 475.4	1 579.3
Porcentaje	92.2	76.3
Disponen de energía eléctrica	1 179 133.5	1 838.0
Porcentaje	99.0	88.8
<b>2010</b>		
<b>Viviendas particulares habitadas</b>		
	1 066 630.0	2 046.0
Disponen de agua entubada	935 651.0	1 240.0
Porcentaje	87.7	60.6
Disponen de drenaje	944 928.0	1 288.0
Porcentaje	88.6	63.0
Disponen de energía eléctrica	1 044 515.0	1 576.0
Porcentaje	97.9	77.0

FUENTE: XIII Censo General de Población y Vivienda, 2010 Michoacán, INEGI.

Encuesta Intercensal 2015, INEGI.

## Carpeta Municipal de Tzitzio

### MATERIAL PREDOMINANTE EN PISOS DE LAS VIVIENDAS PARTICULARES HABITADAS, 2015

Cuadro 5.2

Concepto	Michoacán	Tzitzio
<b>Viviendas particulares habitadas</b>	<b>1 191 405</b>	<b>2 070</b>
Con piso de tierra	65 694	372
Porcentaje	5.5	18.0
Con piso de material de cemento o firme	636 620	1 555
Porcentaje	53.4	75.1
Con mosaico, madera u otro recubrimiento	484 931	128
Porcentaje	40.7	6.2
<b>No especificado</b>	<b>4 070</b>	<b>15</b>
Porcentaje	0.3	0.7

FUENTE: Encuesta Intercensal 2015. INEGI.

## Carpeta Municipal de Tzitzio

INVERSIÓN EJERCIDA EN PROGRAMAS DE VIVIENDA POR ORGANISMO SEGÚN PROGRAMA, 2013  
 (Miles de pesos)

Cuadro 5.3

Municipio organismo	Total	Vivienda completa	Vivienda en arrendamiento	Vivienda inicial	Mejora- miento	Infraes- tructura	Cofinancia- miento
<b>Michoacán</b>	<b>5 274 591</b>	<b>4 523 045</b>	<b>32 257</b>	<b>113 827</b>	<b>109 393</b>	<b>131 874</b>	<b>364 196</b>
BANCA	1 827 494	1 798 003	0	29 491	0	0	0
Banjercito	13 968	13 038	0		930	0	0
CFE	48 974	27 372	0	11 991	9 610	0	0
CONAVI	238 653	226 942	0	8 847	2 864	0	0
FONHAPO	51 679		0	39 619	12 060	0	0
FOVISSSTE	747 129	616 397	0	4 465	2 500	0	123 767
INFONAVIT	2 114 137	1 823 255	0	18 499	31 954	0	240 430
ISSFAM	52 514	17 181	32 257	915	2 161	0	0
IVEM	13 185	0	0	0	7 256	5 929	0
SEDESOL	166 002	0	0	0	40 057	125 945	0
SHF	857	857	0	0	0	0	0
<b>Tzitzio</b>	<b>820</b>	<b>0</b>	<b>0</b>	<b>0</b>	<b>368</b>	<b>452</b>	<b>0</b>
SEDESOL	820	0	0	0	368	452	0

FUENTE: Anuario Estadístico del estado de Michoacán, 2015. INEGI.

## Carpeta Municipal de Tzitzio

### 6. EMPLEO

En el 2015 la población registrada de 12 años y más fue de 6,531 habitantes. La población económicamente activa representa el 35.72%, mientras que la inactiva el 62.95%. La población activa que se encuentra ocupada representó el 95.41%. El 61.10% se ocupa en el sector primario y el 10.02% en el sector secundario. El 17.34% recibe de 1 a 2 salario mínimos y el 20.35% recibe más de 2 salarios mínimos. En el 2015 el IMSS registro a 16 trabajadores permanentes.

#### INDICADORES DE EMPLEO, 2015

Cuadro 6.1

Concepto	Michoacán	Tzitzio
<b>Población total</b>	<b>4 584 471</b>	<b>8 966</b>
<b>Población de 12 años y más</b>	<b>3 521 912</b>	<b>6 531</b>
<b>Porcentaje de la población de 12 años y más económicamente activa</b>	<b>48.26</b>	<b>35.72</b>
Porcentaje de la población de 12 años y más ocupada	95.80	95.41
Porcentaje de la población de 12 años y más desocupada	4.20	4.59
Población no económicamente activa	51.50	62.95
<b>Población ocupada</b>	<b>1 628 256</b>	<b>2 226</b>
Porcentaje de la PEA ocupada en el sector Primario	21.30	61.10
Porcentaje de la PEA ocupada en el sector Secundario	20.67	10.02
Porcentaje de la PEA ocupada en el sector Comercio	19.51	6.87
Porcentaje de la PEA ocupada en el sector Servicios	37.13	20.66
Porcentaje de la población que recibe hasta 1 salario mínimo	14.62	48.97
Porcentaje de la población que recibe más de 1 salario mínimo y hasta 2 salarios mínimos	30.26	17.34
Porcentaje de la población que recibe más de 2 salarios mínimos	44.54	20.35

FUENTE: Encuesta Intercensal 2015. INEGI.

## Carpeta Municipal de Tzitzio

### TRABAJADORES REGISTRADOS EN EL IMSS POR TIPO DE CONTRATO, 2015

Cuadro 6.2

Concepto	Michoacán	Tzitzio
<b>Total</b>	364 229	16
Trabajadores permanentes	306 359	16
Trabajadores eventuales urbanos	44 623	0
Trabajadores eventuales del campo	13 247	0

FUENTE: Anuario Estadístico del Estado de Michoacán, 2015. INEGI.



## Carpeta Municipal de Tzitzio

### 7. ECONOMÍA

La actividad agrícola sobresale con la producción de maíz grano, agave y mango, principalmente. Cuenta con una población ganadera de más de 788 toneladas de ganado bovino en pie, 151 toneladas de porcino en pie y más de 117 mil toneladas de aves en pie. En 2015 reportó un volumen de producción maderable de 1,530 metros cúbicos en rollo.

#### SUPERFICIE SEMBRADA, COSECHADA Y VALOR DE LA PRODUCCIÓN AGRÍCOLA, 2016

Cuadro 7.1

Concepto	Michoacán	Tzitzio
Superficie Sembrada (Hectáreas)	740 769	4 284
Superficie Cosechada (Hectáreas)	720 807	4 284
Valor Producción (Miles de pesos)	20 912 971	47 187
Posición del municipio respecto al valor de la producción en el estado	NA	80

NA/No aplica.

FUENTE: Servicio de Información Agroalimentaria y Pesquera, SAGARPA.

## Carpeta Municipal de Tzitzio

### PRINCIPALES CULTIVOS AGRÍCOLAS DEL MUNICIPIO DE TZITZIO, 2015

Cuadro 7.2

CULTIVO	SUPERFICE COSECHADA (hectáreas)	VOLUMEN DE LA PRODUCCIÓN (toneladas)	VALOR DE LA PRODUCCIÓN (pesos)	VALOR PROD. / SUP. COSECHADA
Frijol	9	5	54 000	6 000
Moringa	5	8	45 000	9 000
Jamaica	25	15	525 000	21 000
Limón	5	28	110 000	22 000
Chile habanero	14	70	1 155 000	82 500
Aguacate	24	108	1 388 400	57 850
Pepino	4	112	560 000	140 000
Guayaba	80	176	492 800	6 160
Ciruela	72	180	576 000	8 000
Ejote	32	186	1 262 080	39 440
Calabacita	10	240	1 920 000	192 000
Chile verde	55	356	5 206 800	94 669
Tomate rojo (jitomate)	18	504	2 469 600	137 200
Caña de azucar	70	1,540	2 310 000	33 000
Mango	220	2,905	11 165 000	50 750
Maíz grano	4,260	9,372	32 003 412	7 513
Agave	226	11,300	32 799 945	145 133
Pastos y praderas en verde	4,000	76,000	45 600 000	11 400

Fuente: Sistema de Información Agroalimentaria, SAGARPA.

## Carpeta Municipal de Tzitzio

### PRODUCTORES, SUPERFICIE Y MONTO PAGADO POR EL PROAGRO 2014

Cuadro 7.3

Concepto	Michoacán	Tzitzio
Productores solicitantes	127 221	495
Superficie solicitada (Hectáreas)	610 223	5 677
Productores ratificados	122 498	488
Superficie ratificada (Hectáreas)	609 680	5 677
Productores beneficiados	118 651	473
Superficie beneficiada (Hectáreas)	604 704	5 662
Monto pagado (Miles de pesos)	634 047	5 639

FUENTE: Anuario Estadístico del Estado de Michoacán, 2016. INEGI.

### PRODUCCIÓN, PRECIO, VALOR, ANIMALES SACRIFICADOS Y PESO, 2016

Cuadro 7.4

	Producción (toneladas)	Precio (pesos por kilogramo)	Valor de la Producción (miles de pesos)	Animales sacrificados (cabezas)	Peso (kilogramos)
<b>GANADO EN PIE</b>					
BOVINO	788	31.74	25,001		345
PORCINO	151	26.88	4,069		99
OVINO	5	42.24	213		41
CAPRINO	48	41.41	1,979		40
SUBTOTAL	992		31,263		
<b>AVE Y GUAJOLOTE EN PIE</b>					
AVE	117	18.19	2,122		1,999
GUAJOLOTE	5	26.57	144		9,508
SUBTOTAL	122		2,266		
TOTAL			33,529		
<b>CARNE EN CANAL</b>					

## Carpeta Municipal de Tzitzio

### PRODUCCIÓN, PRECIO, VALOR, ANIMALES SACRIFICADOS Y PESO, 2016

Cuadro 7.4

Tzitzio

	Producción (toneladas)	Precio (pesos por kilogramo)	Valor de la Producción (miles de pesos)	Animales sacrificados (cabezas)	Peso (kilogramos)
BOVINO	406	58.24	23,622	2,280	178
PORCINO	111	37.23	4,131	1,530	73
OVINO	3	73.71	188	123	21
CAPRINO	24	72.39	1,742	1,195	20
AVE	93	28.02	2,604	58,363	1.592
GUAJOLOTE	4	37.23	149	571	7.016
SUBTOTAL	640		32,436		
LECHE					
BOVINO	1,722	5.99	10,319		
CAPRINO	34	6.94	235		
SUBTOTAL	1,756		10,554		
OTROS PRODUCTOS					
HUEVO PARA PLATO	228	19	4,326		
MIEL	12.277	55.48	681		
CERA EN GREÑA	0.604	47.5	29		
LANA SUCIA	0.677	43.98	30		
SUBTOTAL			5,065		
TOTAL			48,056		

Ave: Se refiere a pollo, gallina ligera y pesada que ha finalizado su ciclo productivo.

Leche: Producción en miles de litros y precio en pesos por litro.

Los subtotales y el total podrían no coincidir por redondeo. El total del valor no incluye el valor en pie debido a que está contenido en el valor de la producción de carne.

Los datos del estado de Oaxaca se presentan a nivel distrito de desarrollo rural (DDR), por cuestiones operativas son reflejados en un solo municipio del DDR respectivo.

Fuente: Servicio de Información Agroalimentaria y Pesquera (SIAP).

## Carpeta Municipal de Tzitzio

### VOLUMEN DE LA PRODUCCIÓN FORESTAL MADERABLE, 2015 (metros cúbicos en rollo)

Cuadro 7.5

Concepto	Michoacán	Tzitzio
<b>Total</b>	<b>451 750</b>	<b>1 530</b>
Coníferas Pino c/	381 045	1 297
Coníferas Oyamel d/	31 585	0
Latifoliadas Encino f/	30 040	215
Coníferas Otras e/	3 265	0
Latifoliadas Otras g/	5 608	11
Comunes Tropicales b/	214	6

b/ Comprende cuéramo (*Cordia elaeagnoides*) y rosa morada-cinco hojas (*Tabebuia rosea*).

c/ Se refiere a *Pinus* spp.

d/ Se refiere a *Abies religiosa*.

e/ Se refiere a cedro blanco (*Cupressus* spp.).

f/ Se refiere a *Quercus* spp.

g/ Comprende aile (*Alnus* spp.), madroño (*Arbutus xalapensis*) y fresno (*Fraxinus* spp.).

FUENTE: Anuario Estadístico del estado de Michoacán, 2016. INEGI.

### CARACTERÍSTICAS DE LOS SECTORES ECONÓMICOS 2014

Cuadro 7.6

Concepto	Michoacán	Tzitzio
Personal Ocupado	611 496	115
Total De Remuneraciones (Miles De Pesos)	19 560 681	225
Unidades Económicas	195 355	60
Producción Bruta (Miles De Pesos)	179 291 970	3 838

Fuente: Censo Económico 2014, INEGI.

## Carpeta Municipal de Tzitzio

### UNIDADES ECONÓMICAS, PERSONAL OCUPADO Y REMUNERACIONES AL PERSONAL DEDICADAS AL COMERCIO, 2008

Cuadro 7.7

Concepto	Michoacán	Tzitzio
Unidades económicas	85 293	33
Personal ocupado	242 519	77
Remuneraciones al personal (Miles de pesos)	4 779 941	96

ND/ No Disponible

FUENTE: Censos Económicos, 2009, resultados definitivos. (INEGI)

## Carpeta Municipal de Tzitzio

### 8. COMUNICACIONES

El municipio cuenta con 3 oficinas postales, 16 sitios y espacios públicos conectados con banda ancha del programa México Conectado y en 7 localidades hay servicio de telefonía rural. Registra 47 kilómetros de carretera; 37 kilómetros de alimentadora estatal y 10 kilómetros de caminos rurales.

#### RED DE MEDIOS DE COMUNICACIÓN, 2015

Cuadro 8.1

Concepto	Michoacán	Tzitzio
Oficinas postales	876	3
Oficinas de telégrafos	71	0
Sitios y espacios públicos conectados con banda ancha del programa a/ México Conectado	999	17
Estaciones radioeléctricas de aficionados	175	0
Localidades con servicio de telefonía rural	603	7
Aeropuertos	4	0
Aeródromos	34	0

a/ Son sitios de acceso público donde se ofrecen servicios de internet, uso de equipo de cómputo, así como asesoría y capacitación al público en general.

FUENTE: Anuario Estadístico del Estado de Michoacán, edición 2016. INEGI.

## Carpeta Municipal de Tzitzio

### LONGITUD DE LA RED CARRETERA SEGÚN TIPO DE CAMINO, 2015 (Kilómetros)

Cuadro 8.2

Concepto	Michoacán	Tzitzio
<b>Total</b>	<b>12 792.89</b>	<b>47</b>
Troncal federal a/		
Pavimentada	2 683.50	0
Revestida	.00	0
Alimentadoras estatales b/		
Pavimentada c/	2 997.55	37
Revestida	28.20	0
Caminos rurales c/		
Pavimentada	1 531.04	0
Revestida	1 552.60	10

a/ También es conocida como principal o primaria, tiene como objetivo específico servir al tránsito de larga distancia. Comprende caminos de cuota pavimentados (incluidos los estatales) y libres (pavimentados y revestidos).

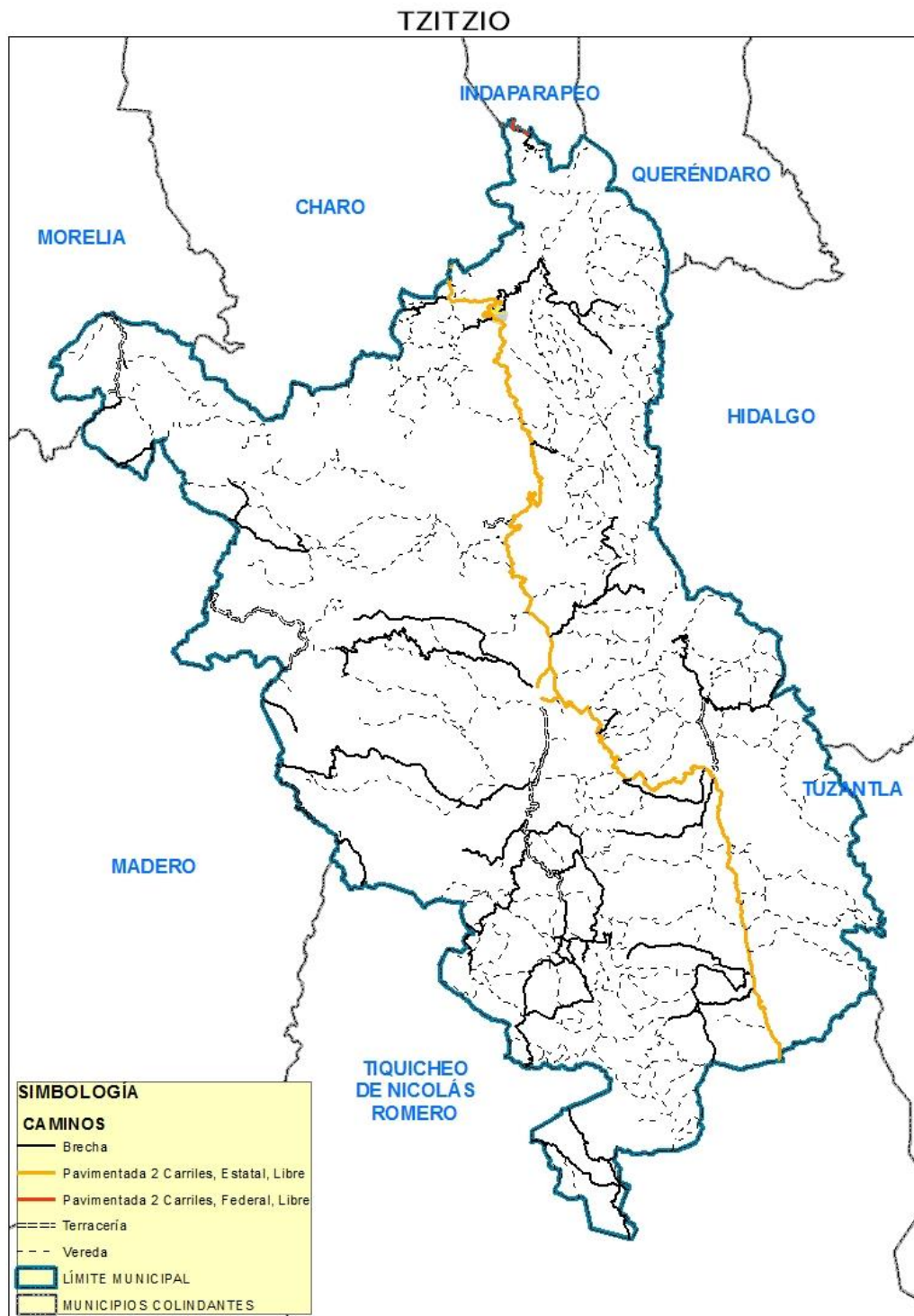
b/ También conocidas con el nombre de carreteras secundarias, tienen como propósito principal servir de acceso a las carreteras troncales.

c/ Comprende caminos de dos, cuatro o más carriles.

FUENTE: Anuario Estadístico del Estado de Michoacán, edición 2016, INEGI.



## Carpeta Municipal de Tzitzio



## Carpeta Municipal de Tzitzio

### 9. FINANZAS PÚBLICAS

El municipio cuenta con un ingreso mayor a los 65 millones de pesos, de los cuales el 97.70% proviene del capítulo de Participaciones y Aportaciones, entre otros. El 33.53% se ejerció en servicios personales y el 6.72 en Inversión pública.

#### INGRESOS DE LOS MUNICIPIOS POR CAPITULO 2015 (Pesos)

Cuadro 9.1

Concepto	Michoacán	Tzitzio
<b>Total</b>	11432 673 311.8	65 131 191.28
Derechos	784 355 119.17	522 580.59
Productos	135 739 867.48	810
Aprovechamientos	173 922 774.24	117 662.41
Contribuciones de mejoras	67 418 739.05	
Cuotas y aportaciones de seguridad social	11 722 642.96	
Ingresos por venta de bienes y servicios	5 254 579.18	
Participaciones y Aportaciones	9417 719 607.66	63 630 384.93
Transferencias, subsidios y otras ayudas	16 608 303.17	
Ingresos derivados de financiamiento	9 708 442.65	

FUENTE: Auditoría Superior de Michoacán.

## Carpeta Municipal de Tzitzio

### EGRESOS DE LOS MUNICIPIOS POR CAPITULO 2015 (Pesos)

Cuadro 9.2

Concepto	Michoacán	Tzitzio
<b>TOTAL</b>	9997 670 919.78	57 744 460.08
Deuda pública	485 335 512.65	2 183 999.88
Servicios personales	3736 162 097.59	19 363 693.1
Materiales y suministros	1052 876 323.93	19 493 708.58
Servicios generales	1586 975 748.92	9 461 362.78
Transferencias, asignaciones, subsidios y otras ayudas	735 605 325.26	3 341 445.06
Bienes muebles, inmuebles e intangibles	137 683 381.96	20 579.43
Participaciones y aportaciones	56 832 045.71	.0
Inversión pública	2206 195 758.76	3 879 671.25
Inversiones financieras y otras provisiones	4 725	.0

FUENTE: Auditoría Superior de Michoacán.

## Carpeta Municipal de Tzitzio

### 10. OBRA PÚBLICA

Las obras de mayor inversión ejecutadas en el municipio están dirigidas al desarrollo social en un 7.68%, al desarrollo económico un 6.97% y el 85.35% a otras, entre otros.

#### INVERSIÓN EN OBRAS PÚBLICAS EJERCIDAS SEGÚN DESTINO, 2015 (Miles de Pesos)

Cuadro 10.1

Nivel	Michoacán	Tzitzio	%
Total	12 840 104	68 023	100.00
Gobierno	397 173		0.00
Desarrollo social	3 204 780	5 225	7.68
Desarrollo económico	308 611	4 739	6.97
Otras	8 929 540	58 058	85.35

Fuente: Anuario Estadístico del estado de Michoacán, edición 2016. INEGI.

## Carpeta Municipal de Tzitzio

### 11. SEGURIDAD Y ORDEN PÚBLICO

En el 2016 los delitos registrados en el municipio sobresalen homicidios dolosos con arma de fuego y homicidios culposos, entre otros.

#### DELITOS DEL FUERO COMÚN POR MUNICIPIO SEGÚN PRINCIPALES DELITOS, 2016

Cuadro 11.1 Tzitzio

Modalidad	Tipo	Subtipo	Delitos
Robo común	Con violencia	De vehículos	1
Robo común	Sin violencia	A casa habitación	2
Robo común	Sin violencia	Otros	1
Robo de ganado (abigeato)	Abigeato	Abigeato	1
Lesiones	Dolosas	Con arma de fuego	1
Lesiones	Dolosas	Sin datos	2
Homicidios	Dolosos	Con arma de fuego	7
Homicidios	Culposos	Sin datos	5
Delitos patrimoniales	Fraude	Fraude	1
Delitos sexuales (violación)	Violación	Violación	1
Otros delitos	Amenazas	Amenazas	1
Otros delitos	Resto de los delitos (otros)	Resto de los delitos (otros)	6

FUENTE: Secretariado Ejecutivo del Sistema Nacional de Seguridad Pública.