



2015 - 2021



IPLAEM

INSTITUTO DE PLANEACIÓN DEL
ESTADO DE MICHOACÁN DE OCAMPO

Carpeta Municipal de Tuzantla

Carpeta Municipal de Tuzantla

PRESENTACIÓN

El Instituto de Planeación del Estado de Michoacán de Ocampo, presenta el documento “Carpetas Municipales”, cuyo objetivo es el de integrar y difundir estadísticas de los diferentes sectores, perfiles sociodemográficos, cronología de los presidentes municipales, hechos históricos, medio físico, ante una gran diversidad de información que pretende reseñar la estadística municipal, como una herramienta para la toma de decisiones en los diversos ámbitos, público, social y privado.

Esta información corresponde a una descripción y trato especial al municipio de **Tuzantla** con datos al año 2016 principalmente, incorporando datos de los últimos censos y en algunos casos la información del último año disponible.

Antes de que este potencial estuviera disponible, existían grandes limitaciones en la integración de información municipal. Contando a la fecha con información de varias fuentes, con la finalidad de presentar en un solo documento lo más destacado del municipio y dejarlo a disposición de la sociedad en general en la página del Sistema Estatal de Información de Michoacán (SEIM).

Carpeta Municipal de Tuzantla

CONTENIDO

PRESENTACIÓN.....	2
1. DATOS GENERALES.....	7
NOMENCLATURA.....	7
ESCUDO.....	7
HECHOS HISTÓRICOS.....	9
LOCALIZACIÓN.....	10
EXTENSIÓN.....	10
OROGRAFÍA.....	10
HIDROGRAFÍA.....	10
CLIMA.....	11
CRONOLOGÍA DE LOS PRESIDENTES MUNICIPALES.....	11
2. DEMOGRAFÍA.....	13
POBLACIÓN POR LOCALIDAD SEGÚN SEXO, 2010.....	13
POBLACIÓN TOTAL 1950-2015.....	20
TASA DE CRECIMIENTO PROMEDIO ANUAL 1950-2015.....	21
POBLACIÓN RURAL Y URBANA DEL MUNICIPIO, 1980-2010.....	22
POBLACIÓN URBANA Y RURAL DEL ESTADO, 1980-2010.....	23
ÍNDICE Y GRADO DE MARGINACIÓN 1990-2015.....	23

Carpeta Municipal de Tuzantla

ÍNDICE Y GRADO DE REZAGO SOCIAL 2000-2015	25
ÍNDICE DE DESARROLLO HUMANO (IDH) Y COMPONENTES 2000, 2005 Y 2010 (METODOLOGÍA TRADICIONAL)	26
INDICADORES DE POBREZA POR INGRESOS, 2000 Y 2005	26
INDICADORES SELECCIONADOS DE POBREZA PARA EL ESTADO Y MUNICIPIOS 2010	27
3. EDUCACIÓN	29
CONDICIÓN DE ALFABETISMO 2015	29
POBLACIÓN DE 15 AÑOS Y MAS ANALFABETA, 1995-2010	29
ESTADÍSTICA EN EDUCACIÓN, CICLO ESCOLAR 2014-2015	30
ALUMNOS INSCRITOS, EXISTENCIAS Y ACREDITADOS, PERSONAL DOCENTE Y ESCUELAS EN FORMACIÓN PARA EL TRABAJO A FIN DE CURSOS POR MUNICIPIO Y SOSTENIMIENTO ADMINISTRATIVO CICLO ESCOLAR 2014/2015	31
ADULTOS REGISTRADOS EN PRIMARIA Y SECUNDARIA POR EL INEA 2015	32
4. SALUD	33
UNIDADES MÉDICAS EN SERVICIO DE LAS INSTITUCIONES DEL SECTOR PÚBLICO DE SALUD POR NIVEL DE OPERACIÓN SEGÚN INSTITUCIÓN, 2015	33
PERSONAL MÉDICO DEL SECTOR SALUD, 2015	34
POBLACIÓN DERECHOHABIENTE Y USUARIA DE LOS SERVICIOS MÉDICOS DE LAS INSTITUCIONES PÚBLICAS DEL SECTOR SALUD 2015	34
CONSULTAS EXTERNAS EN LAS INSTITUCIONES DEL SECTOR SALUD, 2015	35
NACIDOS VIVOS REGISTRADOS SEGÚN RESIDENCIA HABITUAL DE LA MADRE, 2013-2015	35

Carpeta Municipal de Tuzantla

DEFUNCIONES GENERALES, 2000-2014.....	36
DEFUNCIONES INFANTILES 2000-2014.....	37
5. VIVIENDA.....	38
VIVIENDAS CON DISPONIBILIDAD DE AGUA ENTUBADA, DRENAJE Y ENERGÍA ELÉCTRICA, 2010 Y 2015.....	38
MATERIAL PREDOMINANTE EN PISOS DE LAS VIVIENDAS PARTICULARES HABITADAS, 2015.....	39
INVERSIÓN EJERCIDA EN PROGRAMAS DE VIVIENDA POR MUNICIPIO Y ORGANISMO SEGÚN PROGRAMA, 2015 (MILES DE PESOS).....	40
6. EMPLEO.....	41
INDICADORES DE EMPLEO, 2015.....	41
TRABAJADORES REGISTRADOS EN EL IMSS POR TIPO DE CONTRATO, 2015.....	42
7. ECONOMÍA.....	43
SUPERFICIE SEMBRADA, COSECHADA Y VALOR DE LA PRODUCCIÓN AGRÍCOLA, 2016.....	43
PRINCIPALES CULTIVOS AGRÍCOLAS DEL MUNICIPIO DE TUZANTLA, 2015.....	43
PRODUCTORES, SUPERFICIE Y MONTO PAGADO POR EL PROAGRO 2014.....	45
PRODUCCIÓN, PRECIO, VALOR, ANIMALES SACRIFICADOS Y PESO, 2016.....	45
CARACTERÍSTICAS DE LOS SECTORES ECONÓMICOS 2014.....	47
UNIDADES ECONÓMICAS, PERSONAL OCUPADO Y REMUNERACIONES AL PERSONAL DEDICADAS AL COMERCIO, 2008.....	47
INDUSTRIA MANUFACTURERA, 2008.....	48
VOLUMEN DE LA PRODUCCIÓN FORESTAL MADERABLE, 2015 (METROS CÚBICOS EN ROLLO).....	48

Carpeta Municipal de Tuzantla

8. COMUNICACIONES.....	49
RED DE MEDIOS DE COMUNICACIÓN, 2015.....	49
LONGITUD DE LA RED CARRETERA SEGÚN TIPO DE CAMINO, 2015 (KILÓMETROS).....	50
9. FINANZAS PÚBLICAS.....	52
INGRESOS DE LOS MUNICIPIOS POR CAPITULO 2013 (Pesos).....	52
EGRESOS DE LOS MUNICIPIOS POR CAPITULO 2013 (Pesos).....	53
SUCURSALES DE LA BANCA COMERCIAL POR INSTITUCIÓN, 2011.....	54
10. OBRA PÚBLICA.....	55
INVERSIÓN EN OBRAS PÚBLICAS EJERCIDAS SEGÚN DESTINO, 2015 (MILES DE PESOS).....	55
11. SEGURIDAD Y ORDEN PÚBLICO.....	56
DELITOS DEL FUERO COMÚN POR MUNICIPIO SEGÚN PRINCIPALES DELITOS, 2016.....	56

Carpeta Municipal de Tuzantla

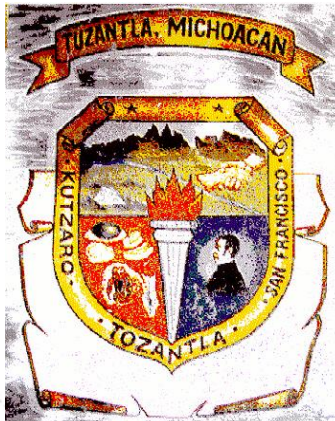
1. DATOS GENERALES

NOMENCLATURA

Tuzantla es una palabra de origen nahua y se traduce por "en donde abundan tuzas".

ESCUDO

En la parte superior tiene un listón donde se lee: "Tuzantla, Michoacán", con el que se identifica el nombre de la cabecera del pueblo y del municipio, como parte integrante del Estado de Michoacán.



El escudo está formado por tres cuarteles en marcados por una bordura en oro que contienen los diversos nombres que la cabecera municipal ha tenido a través de su historia: Kutsaro, en tarasco; Tozantla, en nahua y San Francisco que es la advocación del santo patrono, impuesta por el clero secular. Las dos estrellas simbolizan las dos tenencias en que prácticamente queda dividido el municipio.

En los fondos o forros de estos cuarteles se utilizaron los colores azul, rojo y verde con los exteriores en oro y negro, los cinco colores heráldicos universalmente aceptados.

Carpeta Municipal de Tuzantla

En el primer cuartel que es la mitad superior del blasón, se pueden apreciar varias figuras; en el primer término los famosos “picos de cucha” y el histórico “Cerro del Cabildo”, dos de las principales prominencias orográficas características de la región, un poco más abajo se aprecian los ríos Chiquito de Tiripetío y Grande de Tarácatío, los que al unirse, conforman lo que se conoce como una zona arqueológica a la que estuvieron vinculados distintos pobladores en la época prehispánica; a la derecha del propio cuartel se aprecian unas manos entrelazadas que significan, por una parte la paz y la civilidad con la que supieron vivir nuestros ancestros, no obstante pertenecer a diferentes culturas; por la otra, la amistad y hospitalidad que los habitantes del municipio brindan al visitante.

Al centro y ocupando gran parte del escudo se ubica una antorcha encendida que tiene dos significados: uno nos remite a recordar que el municipio siempre ha sido seguro refugio y defensor permanente de las luchas libertarias en las que siempre se ha significado, como son la Revolución de Independencia, la Guerra de Reforma y la Revolución Mexicana de 1910. La antorcha nos recuerda también que el 17 de febrero de 1917, el fuego consumió a la cabecera municipal, cuando fuerzas zapatistas al mando del mayor Inocencio Quintanilla incendiaron la población, renaciendo ésta de sus cenizas, como el Ave Fénix.

En el cuartel inferior derecho aparece la figura del doctor en teología, José Sixto Verduco, quien ejerció como cura párroco de la doctrina de Tuzantla de 1807 a 1811, de tal suerte que en ese lugar lo sorprendió el inicio de la lucha independentista del país. Su amor por esta tierra quedó manifestado cuando, después de consumada la independencia, regresa a Tuzantla a reconstruir la parroquia.

Finalmente, en el cuartel inferior izquierdo se presentan las especies animales y vegetales que caracterizan y han dado merecida fama al municipio: la ganadería bovina, el bagre y las frutas como el melón, la sandía, el mango y el plátano, entre otras.

Carpeta Municipal de Tuzantla

HECHOS HISTÓRICOS

Tuzantla es una población prehispánica fundada por los aztecas. Durante la conquista se entregó en encomienda a Juan Ortega, los frailes franciscanos de Zitácuaro fueron encargados de llevar cristianos a la región, aproximadamente en 1533. El curato lo levantó fray Marcos Ramírez del Prado en 1648. Los franciscanos y los agustinos concentraron durante la colonia grandes propiedades territoriales y ocuparon la mano de obra de los habitantes de esta zona.

El doctor José Sixto Verduco fue cura de Tuzantla, en el lugar conoció a Ignacio López Rayón y se levantó en armas en favor de la Independencia.

Para 1822, contaba con 175 habitantes dedicados a la producción de caña dulce, maíz, ciruela y otros frutos que comercializaban.

En 1831, de acuerdo con la Ley Territorial del 10 de diciembre, forma parte de Susupuato en calidad de tenencia y se constituyó en municipio el 10 de abril de 1868.

Personajes ilustres

Agustín Guadalupe Rojas, se unió a Morelos al momento de la insurrección (lo apodaban "el Colero"); fungió como Sargento en una guerrilla insurgente, estuvo preso en la real cárcel de México.

CRONOLOGÍA DE HECHOS HISTÓRICOS

1553 Los franciscanos administraban doctrina en la región donde se ubica Tuzantla.

1648 Formación del curato de Tuzantla.

1811 Encuentro de Sixto Verduco y López Rayón

1831 Es tenencia de Susupuato.

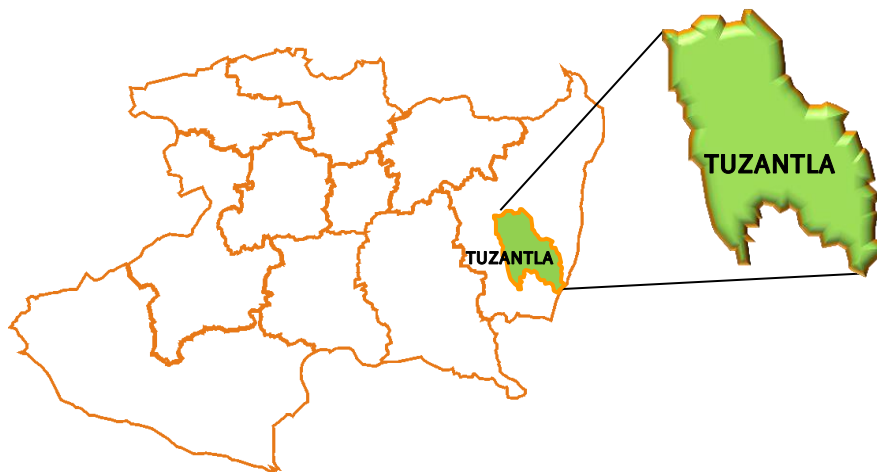
1859 El municipio de Tuzantla adquiere el rango de cabecera de municipalidad por decreto del gobernador Eпитacio Huerta.

1868 Adquiere el rango de Municipio.

Carpeta Municipal de Tuzantla

LOCALIZACIÓN

Se localiza al Este del Estado, en las coordenadas 19°12' de latitud Norte y 100°34' de longitud Oeste, a una altura de 580 metros sobre el nivel del mar. Limita al Norte con Jungapeo e Hidalgo, al Este con Juárez y Susupuato, al Sur con el Estado de México y Tiquicheo. Su distancia a la capital del Estado es de 215 km.



EXTENSIÓN

Su superficie es de 1017.27 Km² y representa el 1.73 por ciento del total del Estado.

OROGRAFÍA

Su relieve lo constituye el sistema volcánico transversal, los cerros Picos de Cucha, Cabildo y Mesa Rica.

HIDROGRAFÍA

Su hidrografía la constituyen los ríos Tuzantla, Chiquito y Copándaro, los arroyos de Chiranganguero, del Manzano, del Chile, Grande y Cascalote. Cuenta además con algunos manantiales de aguas termales.

Carpeta Municipal de Tuzantla

CLIMA

Su clima es tropical con lluvias en verano. Tiene una precipitación pluvial anual de 1184.5 milímetros y temperaturas que oscila entre 19.9 a 36.7° centígrados.

CRONOLOGÍA DE LOS PRESIDENTES MUNICIPALES

1944 - Eulogio Delgado Rojo
1944 - Encarnación Rivera
1944 - Eulogio Delgado Rojo
1944 - Encarnación Rivera
1944 - Eulogio Delgado Rojo
1954 - 1956 José Delgado Castillo
1957 - 1959 Francisco Quintana
1960 - 1962 Enrique Pérez Suárez
1963 - 1965 Raúl Ocampo Pérez Negrón
1966 - 1968 Julián Rodríguez Sesmas
1969 - 1971 Rubén Medrano Jaimes
1972 - 1974 Elí Martínez Jaimes
1975 - 1977 Enrique Pérez Suárez
1978 - 1980 Rufino Jiménez Tavira
1981 - 1983 José Santos Duarte Torres
1984 - 1986 Rafael Esquivel López
1987 - 1989 Simitrio Benítez Sesmas
1990 - 1992 Ricardo Guzmán Ruiz
1993 - 1995 Teodoro Robles Jiménez
1996 - 1998 Baldemar Arroyo Souza
1999 - 2001 Octavio Ocampo Peña
2002 - 2004 J. J. Eleazar Flores
2005 - 2007 Alfredo Jiménez Sesmas
2008 - 2011 Francisco Ocampo Jaimes

Carpeta Municipal de Tuzantla

2012 - 2015 Julian Rodríguez Rosales

2015 -2018 Octavio Ocampo Córdova

Carpeta Municipal de Tuzantla

2. DEMOGRAFÍA

En la Encuesta Intercensal de Población y Vivienda del 2015, el municipio registró 16,383 habitantes, los cuales representan el 0.34% de la población total del Estado y se concentra en 193 localidades. Las de mayor importancia en cuanto a población son la cabecera municipal con 17.16%, Melchor Ocampo (Paso de Tierra Caliente) 5.87%, El Olivo 4.42% y Arroyo Seco 4.63. La población se concentró en un 82.83% en localidades menores a los 2 500 habitantes, es decir en zona rural. La tasa de crecimiento en el periodo 2010-2015 es de -1.218. El grado de marginación del municipio es alto con un índice de 0.689 en el 2015.

POBLACIÓN POR LOCALIDAD SEGÚN SEXO, 2010

Cuadro 2.1

Localidad	Población		
	Total	Masculino	Femenino
Total Del Municipio	16305	8060	8245
Tuzantla	2798	1325	1473
Acuicho	21	9	12
Agua Fría	37	18	19
Agua Fría Dos	16	7	9
El Agua Grande	65	31	34
Las Anonas	158	83	75
El Arroyo Del Chile	5		*
Arroyo Seco	755	377	378
El Asoleadero De Tiripitío	3		*
Bejucalillos	423	193	230
El Brasil	21	12	9
Buenavista (El Zancudo)	37	19	18
Canoas	40	20	20
Caña Quemada	323	176	147
Cañas Viejas	17	6	11

Carpeta Municipal de Tuzantla

POBLACIÓN POR LOCALIDAD SEGÚN SEXO, 2010

Cuadro 2.1

Localidad	Población		
	Total	Masculino	Femenino
La Carbonera	68	36	32
El Cascalote Del Salitre (El Salitre)	547	282	265
El Cascalote (El Cascalote Grande)	9		*
Ceibas Del Pilón Chico	31	18	13
Las Ceibillas	13	5	8
Las Crucitas	25	13	12
El Cuajilote	126	60	66
Cuaulote	12	5	7
Cuirindales	2		*
Los Cuitaces	63	30	33
Curigineo	74	35	39
Chiraganguero	228	115	113
El Chupadero	4		*
El Durazno	24	14	10
El Encarte (Puerto Del Encarte)	4		*
Mesa El Encinal	226	119	107
La Escondida	22	13	9
Francisco Villa (Potrerillos)	283	150	133
El Fresno (Los Fresnos)	96	47	49
La Golondrina	9		*
La Guacamaya	134	66	68
Los Guajes De Terán	53	25	28
Los Guajes De Teamaro	122	62	60
Las Guásimas	6		*
Huacaz (Pueblo Nuevo)	216	101	115
Las Joyas De Miranda	12	7	5
Joyas De Vigas	75	45	30
Las Juntas Del Tanque	508	260	248
Las Juntas	101	46	55
La Laja Uno	90	42	48
La Lajita	27	14	13

Carpeta Municipal de Tuzantla

POBLACIÓN POR LOCALIDAD SEGÚN SEXO, 2010

Cuadro 2.1

Localidad	Población		
	Total	Masculino	Femenino
Los Libres	56	30	26
Melchor Ocampo (Paso De Tierra Caliente)	958	471	487
Mendoza Y Cuirindales	198	99	99
Mesa Del Aire	146	72	74
Mesa De Las Ánimas	77	38	39
Mesa De Tecó	28	15	13
El Mezquite	11		*
El Molinito	51	25	26
El Olivo	721	344	377
Organista Y Potrerillos	242	111	131
Los Otates	90	40	50
El Palmar	5		*
Palo Verde	12		*
El Pantano	109	58	51
La Parota	10		*
La Parota Del Brasil	148	72	76
El Paso De La Virgen	249	120	129
Pinzanera	29	16	13
Los Pinzanes	180	82	98
Los Planes	54	28	26
Pozo Azul	6		*
Puerto Colorado	59	27	32
Puerto Del Pilón	15	10	5
La Quiringuca	84	45	39
El Reventón Uno	84	47	37
El Rodeo De Soledad Grande	134	79	55
San Alejo	27	11	16
Singancho	9		*
La Soledad Chiquita	19	8	11
Soledad Grande	299	150	149
Tamata	146	74	72

Carpeta Municipal de Tuzantla

POBLACIÓN POR LOCALIDAD SEGÚN SEXO, 2010

Cuadro 2.1

Localidad	Población		
	Total	Masculino	Femenino
Taracatío	380	187	193
El Tepeguaje	13	7	6
El Timbinal	61	28	33
El Timbiriche	26	13	13
Tiripetío	220	97	123
La Trampa De Abajo	1		*
La Turicata	10	6	4
Uñas De Gato	9		*
La Vega	1		*
La Yerbabuena	14		*
Cerrillal	37	17	20
El Encinal	20	13	7
Lampazo	75	39	36
Paso Nicolás Romero (Las Puercas)	89	46	43
La Bolsa	5		*
El Ojo De Agua	8		*
La Pinzanera	110	61	49
El Plátano	5		*
Las Parotas (Parota De Terrero)	44	19	25
Maguey Acuitzio (La Polilla)	234	110	124
Paso Ancho	112	56	56
Calicanto	47	21	26
San Juan De Dios	92	46	46
El Maguey	8		*
El Cascalote Chico	4		*
El Ranchito	132	66	66
Los Chacuises	9	5	4
El Rodeo	60	32	28
Acucha De Cajoncitos	141	68	73
Ojo De Agua	8		*
Los Cajones	5		*

Carpeta Municipal de Tuzantla

POBLACIÓN POR LOCALIDAD SEGÚN SEXO, 2010

Cuadro 2.1

Localidad	Población		
	Total	Masculino	Femenino
El Ciriancito (El Cirián)	34	16	18
Las Pilas	9		*
Las Lechuguillas	20	5	15
Plan De Los Coyotes (El Coyote)	16	7	9
Las Anonas	27	13	14
Palominos	22	13	9
Las Juntas	24	12	12
El Guayabo	36	19	17
La Palma	5		*
El Duraznito	2		*
Puerto Ancho	31	17	14
La Corcomeca	19	10	9
La Parota	17		*
Barranca La Minilla (El Salitrillo)	40	21	19
La Playa	85	44	41
Lomas De La Carrera	49	24	25
El Puerto Del Durazno	11	6	5
Los Llanos	4		*
El Salto	12		*
Río Colorado	28	16	12
Los Anonos	41	20	21
Las Canoas	11		*
El Carrizal	3		*
Casas Viejas	91	44	47
Los Cuirindales	11		*
El Chilar	8		*
Las Juntas	22	11	11
Llano De Los Puercos	3		*
Mesa Rica	29	12	17
La Canasta	7		*
La Ordeñita	53	27	26

Carpeta Municipal de Tuzantla

POBLACIÓN POR LOCALIDAD SEGÚN SEXO, 2010

Cuadro 2.1

Localidad	Población		
	Total	Masculino	Femenino
El Pantano	13	9	4
Las Presitas	23	12	11
El Rancho	19	9	10
El Cascalote	6		*
Los Tepehuajes	41	25	16
Tecomate	2		*
Los Bancos	16	6	10
La Colonia	250	128	122
El Manguito	24	16	8
Puerto San Juan	2		*
El Balseadero	153	69	84
Providencia (Puerto De La Hoya)	64	29	35
El Tejocote	26	14	12
Rincón De Las Flores	3		*
Piedras Boludas	23	9	14
Agua Prieta	4		*
Los Bancos De Tepozán	2		*
Tanque Del Perro	5		*
Cimientillos	20	13	7
Agua Zarca	8		*
La Víbora	13	10	3
La Jarilla	19	13	6
El Huizache	22	12	10
Cerro Los Amoles	8		*
Las Lajas Del Bosque	112	55	57
La Calera	17		*
Los Capulines	6		*
Los Cimientos	42	20	22
La Papaya	68	33	35
Parota De Las Ánimas	9		*
Paso De La Cruz	3		*

Carpeta Municipal de Tuzantla

POBLACIÓN POR LOCALIDAD SEGÚN SEXO, 2010

Cuadro 2.1

Localidad	Población		
	Total	Masculino	Femenino
Puerto Del Capire	5		*
San Miguel	34	18	16
Ceiba Prieta	25	14	11
Las Cruces	17	8	9
Las Juntas	30	18	12
El Manzano	14		*
San Patricio Buenavista	12	6	6
La Fábrica	2		*
El Panteoncito	18	9	9
Puerto De La Naranja	14		*
La Rayuela	11		*
Río Del Durazno	9		*
La Sierrita	13	7	6
La Camelina	16		*
El Mango	6		*
Peñas Prietas	7		*
Paso Ancho	7		*
Playitas	38	19	19
Noverón	23	13	10
El Bonete	39	21	18
El Rastro	2		*
Tremecino (La Mexicana)	2		*
El Capire	3		*
Localidades de una vivienda	181	89	92
Localidades de dos viviendas	247	124	123

FUENTE: XIII Censo General de Población y Vivienda 2010, Michoacán, INEGI.

Carpeta Municipal de Tuzantla

POBLACIÓN TOTAL 1950-2015

Cuadro 2.2

AÑO	Michoacán	Tuzantla
1950	1 422 717	9 397
1960	1 851 876	10 791
1970	2 324 226	13 422
1980	2 868 824	16 429
1990	3 548 199	16 576
1995	3 870 604	17 628
2000	3 985 667	18 103
2005	3 966 073	15 302
2010	4 351 037	16 305
2015	4 584 471	15 383

FUENTE: La Población de los Municipios de México 1950-1990, Consejo Nacional de Población (CONAPO).

XII Censo General de Población y Vivienda 2000, Michoacán, INEGI

II Conteo de Población y Vivienda 2005, INEGI

XIII Censo General de Población y Vivienda 2010, Michoacán, INEGI

Encuesta Intercensal 2015, INEGI.

Carpeta Municipal de Tuzantla

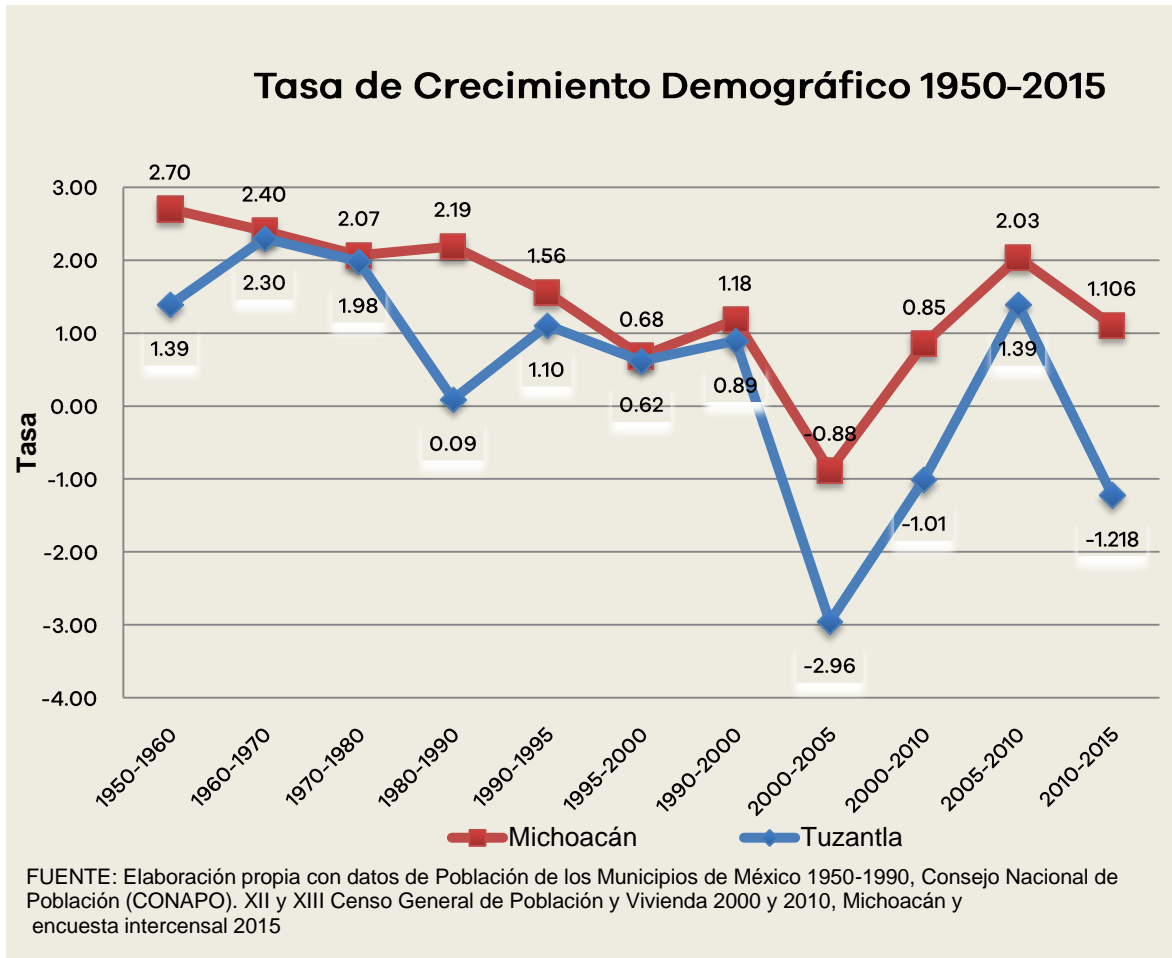
TASA DE CRECIMIENTO PROMEDIO ANUAL 1950-2015

Cuadro 2.3

PERIODO	Michoacán	Tuzantla
1950-1960	2.70	1.39
1960-1970	2.40	2.30
1970-1980	2.07	1.98
1980-1990	2.19	0.09
1990-1995	1.56	1.10
1995-2000	0.68	0.62
1990-2000	1.18	0.89
2000-2005	-0.88	-2.96
2000-2010	0.85	-1.01
2005-2010	2.03	1.39
2010-2015	1.106	-1.218

FUENTE: Elaboración propia con datos de los Censos y Conteo de Población y Vivienda.

Carpeta Municipal de Tuzantla



POBLACIÓN RURAL Y URBANA DEL MUNICIPIO, 1980-2010

Cuadro 2.4 Tuzantla

Año	Urbana	Rural
1980	0	16 429
1990	3 862	12 714
2000	0	18 103
2005	2 559	12 743
2010	2 798	13 507

FUENTE: X, XI, XII, XIII Censo General de Población y Vivienda 1980, 1990, 2000 y 2010, II Censo de Población y Vivienda 2005, Michoacán, INEGI.

Carpeta Municipal de Tuzantla

POBLACIÓN URBANA Y RURAL DEL ESTADO, 1980-2010

Cuadro 2.5 ESTADO

Año	Urbana	Rural
1980	1 503 980	1 327 273
1990	2 186 354	1 361 845
2000	2 606 766	1 378 901
2005	2 694 541	1 271 532
2010	2 988 349	1 362 688

FUENTE: X, XI, XII, XIII Censo General de Población y Vivienda 1980, 1990, 2000 y 2010, II Censo de Población y Vivienda 2005, Michoacán, INEGI.

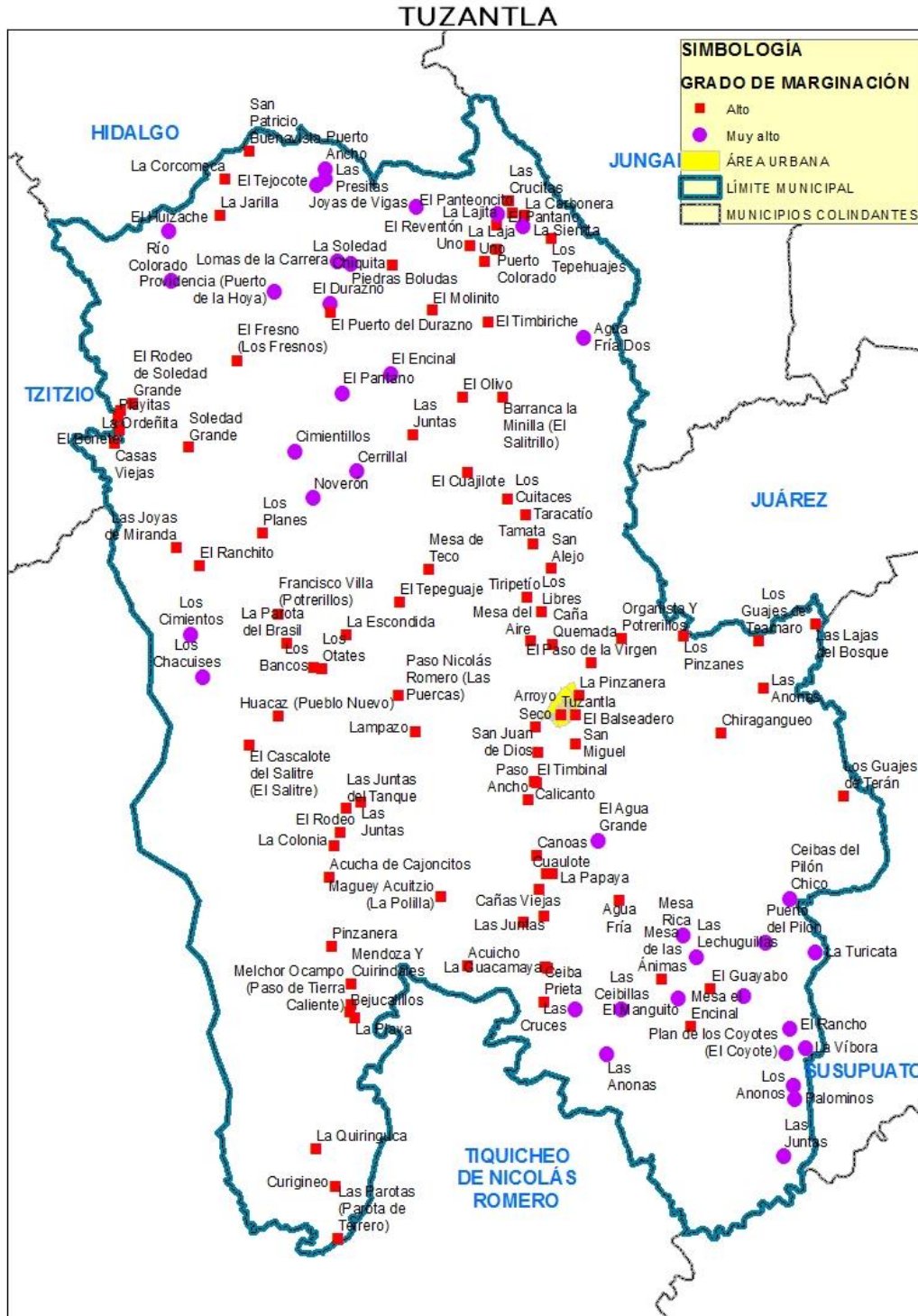
ÍNDICE Y GRADO DE MARGINACIÓN 1990-2015

Cuadro 2.6 Tuzantla

Año	Índice	Grado	Lugar que ocupa en el estado
1990	0.688	Alto	9
1995	0.616	Alto	9
2000	0.948	Alto	10
2005	0.989	Alto	7
2010	1.085	Muy alto	5
2015	0.689	Alto	11

FUENTE: Consejo Nacional de Población, CONAPO.

Carpeta Municipal de Tuzantla



Carpeta Municipal de Tuzantla

ÍNDICE Y GRADO DE REZAGO SOCIAL 2000-2015

Cuadro 2.7	Tuzantla			
Concepto	2000	2005	2010	2015
Índice de rezago social	0.7400	0.5463	0.6295	0.1692501
Grado de rezago social	Alto	Medio	Medio	Medio
Lugar que ocupa en el contexto Estatal	11	13	13	17

FUENTE: Estimaciones del CONEVAL con base en el XII Censo de Población y Vivienda 2000, II Censo de Población y Vivienda 2005, Censo de Población y Vivienda 2010 y Encuesta Intercensal 2015.

Carpeta Municipal de Tuzantla

ÍNDICE DE DESARROLLO HUMANO (IDH) Y COMPONENTES 2000, 2005 Y 2010 (METODOLOGÍA TRADICIONAL)

Cuadro 2.8 **Tuzantla**

Componentes de IDH	2000	2005	2010
Tasa de Mortalidad infantil	40.79	37.53	16.28
Tasa de Alfabetización	71.53	70.33	77.80
Tasa de Asistencia escolar	59.54	63.94	57.61
Producto Interno Bruto per cápita (dólares PPC, precios 2010)	5 654.51	4 104.73	6 227.26
Índice de Salud (IS)	0.6519	0.6819	0.8777
Índice de Educación (IE)	0.6753	0.6820	0.7107
Índice de Ingreso (II)	0.6735	0.6200	0.6896
Valor del Índice de Desarrollo Humano (IDH)	0.6669	0.6613	0.7593

FUENTE: Programa de las Naciones Unidas para el Desarrollo.

INDICADORES DE POBREZA POR INGRESOS, 2000 y 2005 (Porcentaje)

Cuadro 2.9

Concepto		Michoacán	Tuzantla
Pobreza alimentaria a/	2000	31.62	54.90
	2005	23.28	60.65
Pobreza de capacidades b/	2000	39.86	63.35
	2005	30.81	68.90
Pobreza de patrimonio c/	2000	61.60	81.08
	2005	54.49	85.36

Carpeta Municipal de Tuzantla

INDICADORES DE POBREZA POR INGRESOS, 2000 y 2005 (Porcentaje)

Cuadro 2.9

Concepto	Michoacán	Tuzantla
----------	-----------	----------

Nota: El porcentaje está calculado respecto a la población total y con base en metodología utilizada por el Consejo Nacional de Evaluación de la Política de Desarrollo Social (CONEVAL).

- a/ Se refiere a la incapacidad para obtener una canasta básica alimentaria, aun si se hiciera uso de todo el ingreso disponible en el hogar en comprar sólo los bienes de dicha canasta.
- b/ Se refiere a la insuficiencia del ingreso disponible para adquirir el valor de la canasta alimentaria y efectuar los gastos necesarios en salud y educación, aun dedicando el ingreso total de los hogares nada más que para estos fines.
- c/ Se refiere a la insuficiencia del ingreso disponible para adquirir la canasta alimentaria, así como realizar los gastos necesarios en salud, vestido, vivienda, transporte y educación, aunque la totalidad del ingreso del hogar fuera utilizado exclusivamente para la adquisición de estos bienes y servicios.

Fuente: Anuario Estadístico de Michoacán, edición 2009. INEGI.

INDICADORES SELECCIONADOS DE POBREZA PARA EL ESTADO Y MUNICIPIOS 2010

Cuadro 2.10

Concepto	Michoacán	Tuzantla
Pobreza		
Personas	2 386 144.00	10 828.00
Porcentaje de personas	54.76	79.20
Promedio de carencias	2.82	3.53
Pobreza extrema		
Personas	587 451.00	5 296.00
Porcentaje de personas	13.48	38.74
Promedio de carencias	3.91	4.01
Pobreza moderada		
Personas	1 798 691.00	5 532.00
Porcentaje de personas	41.28	40.47

Carpeta Municipal de Tuzantla

INDICADORES SELECCIONADOS DE POBREZA PARA EL ESTADO Y MUNICIPIOS 2010

Cuadro 2.10

Concepto	Michoacán	Tuzantla
Promedio de carencias	2.46	3.06
Población no pobre y no vulnerable	528 652.00	132.00

Fuente: Anuario Estadístico del Estado de Michoacán, 2012. INEGI.

Carpeta Municipal de Tuzantla

3. EDUCACIÓN

El grado de alfabetismo en el municipio es de un 79.50% y el porcentaje de analfabetismo es de 18.24%. En el ciclo escolar 2014-2015 se contó con una matrícula escolar de 3,776 alumnos de educación básica, 460 alumnos de nivel medio superior, 140 alumnos en capacitación para el trabajo, no cuenta con escuelas de nivel superior. El INEA atendió a 173 alumnos de primaria y 169 de nivel secundaria.

CONDICIÓN DE ALFABETISMO 2015

Cuadro 3.1

CONCEPTO	Michoacán	Tuzantla
Población Total	4 584 471	15 383
Población de 15 años y más	3 254 687	10 660
Porcentaje de la población alfabeta	90.79	79.50
Porcentaje de la población analfabeta	8.27	18.24

FUENTE: Encuesta intercensal 2015. INEGI

POBLACIÓN DE 15 AÑOS Y MAS ANALFABETA, 1995-2010

Cuadro 3.2

Año	Michoacán	Tuzantla	Posición
1995	368 863	2 905	41
2000	345 603	2 852	37
2005	327 594	2 791	36
2010	305 178	2 353	40

FUENTE: XI, XII, XIII Censo General de Población y Vivienda, 1990, 2000 y 2010, II Conteo de Población y Vivienda 2005, Michoacán, INEGI.

Carpeta Municipal de Tuzantla

ESTADÍSTICA EN EDUCACIÓN, CICLO ESCOLAR 2014-2015

Cuadro 3.3 Tuzantla

Concepto	Alumnos Egresados	Alumnos Inscritos	Personal Docente	Escuelas
Preescolar indígena	0	0	0	0
Preescolar	186	818	62	57
Primaria indígena	0	0	0	0
Primaria	297	2 092	158	74
Secundaria	216	866	49	17
Bachillerato	121	460	48	8
Profesional técnico	0	0	0	0

FUENTE: Secretaría de Educación Pública.

Carpeta Municipal de Tuzantla

ALUMNOS INSCRITOS, EXISTENCIAS Y ACREDITADOS, PERSONAL DOCENTE Y ESCUELAS EN FORMACIÓN PARA EL TRABAJO A FIN DE CURSOS POR MUNICIPIO Y SOSTENIMIENTO ADMINISTRATIVO CICLO ESCOLAR 2014/2015

Cuadro 3.4

Sostenimiento/Municipio	Alumnos inscritos	Alumnos existencias	Alumnos acreditados	Personal docente a/	Escuelas b/
Estado	81 384	72 552	67 048	1 402	335
Federal	15 061	14 213	12 869	121	9
Estatad	57 478	51 471	48 257	573	86
Autónomo	0	0	0	0	0
Particular	8 845	6 868	5 922	708	240
Tuzantla	140	111	111	2	2
Estatad	140	111	111	2	2
Particular	ND	ND	ND	ND	ND

b/ La cuantificación de escuelas está expresada mediante los turnos que ofrece un mismo plantel y no en términos de planta física.

Fuente: Anuario Estadístico del Estado de Michoacán, edición 2016. INEGI.

Carpeta Municipal de Tuzantla

ADULTOS REGISTRADOS EN PRIMARIA Y SECUNDARIA POR EL INEA 2015

Cuadro 3.5

Concepto	Michoacán	Tuzantla
Adultos registrados en primaria		
Total	18 041	173
Hombres	7 214	69
Mujeres	10 827	104
Adultos registrados en secundaria		
Total	27 128	169
Hombres	10 852	68
Mujeres	16 276	101
Adultos alfabetizados		
Total	20 533	159
Hombres	8 394	64
Mujeres	12 139	95

FUENTE: INEA, Delegación en el Estado.

Carpeta Municipal de Tuzantla

4. SALUD

El municipio cuenta con 16 unidades médicas de salud y 37 médicos en servicio. La población usuaria de los servicios médicos del sector salud es de 15,562. En promedio se otorgan más de 44 mil consultas generales por año.

UNIDADES MÉDICAS EN SERVICIO DE LAS INSTITUCIONES DEL SECTOR PÚBLICO DE SALUD POR NIVEL DE OPERACIÓN SEGÚN INSTITUCIÓN, 2015

Cuadro 4.1

Concepto	Total	IMSS	ISSSTE	IMSS- PROSPERA	SSA	DIF
	1					
Michoacán	303	56	74	368	551	254
De consulta externa	1 249	45	65	361	524	254
De hospitalización general	41	3	8	7	23	0
De hospitalización especializada	13	8	1	0	4	0
Tuzantla	16	1	1	6	6	2
De consulta externa	15	1	1	6	5	2
De hospitalización general	1	0	0	0	1	0

FUENTE: Anuario Estadístico del Estado de Michoacán, edición 2016. INEGI.

Carpeta Municipal de Tuzantla

PERSONAL MÉDICO DEL SECTOR SALUD, 2015

Cuadro 4.2

Concepto	Michoacán	Tuzantla
Total	7 741	37
IMSS	1 666	1
ISSSTE	846	1
IMSS-PROSPERA	713	6
SSM	4 262	27
DIF	254	2

FUENTE: Anuario Estadístico del Estado de Michoacán, edición 2016. INEGI.

POBLACIÓN DERECHOHABIENTE Y USUARIA DE LOS SERVICIOS MÉDICOS DE LAS INSTITUCIONES PÚBLICAS DEL SECTOR SALUD 2015

Cuadro 4.3

Concepto	Michoacán	Tuzantla
Población Derechohabiente		
Total	1 521 838	861
IMSS	1 521 838	861
Población usuaria		
Total	3 443 169	15 562
IMSS	1 122 336	541
DIF	154 421	ND
IMSS-PROSPERA	1 075 627	7 119
SSA	1 090 785	7 902

FUENTE: Anuario Estadístico del Estado de Michoacán, edición 2016. INEGI.

Carpeta Municipal de Tuzantla

CONSULTAS EXTERNAS EN LAS INSTITUCIONES DEL SECTOR SALUD, 2015

Cuadro 4.4

Concepto	Total	IMSS	ISSSTE	IMSS- PROSPERA	SSM	DIF
						154
Michoacán	10 418 047	3 502 283	1 072 875	1 748 151	3 940 317	421
General	7 043 051	2 167 519	637 746	1 571 892	2 620 755	45 139
Especializada	1 347 259	485 657	277 285	52 274	508 745	23 298
De urgencia	1 230 903	689 515	87 001	84 716	369 671	0
Odontológica	796 834	159 592	70 843	39 269	441 146	85 984
Tuzantla	44 025	1 329	999	13 553	28 144	0
General	35 512	1 329	999	13 553	19 631	0
Especializada	507	0	0	0	507	ND
De urgencia	1 345	0	0	0	1 345	0
Odontológica	6 661	0	0	0	6 661	ND

FUENTE: Anuario Estadístico del Estado de Michoacán, edición 2016. INEGI.

NACIDOS VIVOS REGISTRADOS SEGÚN RESIDENCIA HABITUAL DE LA MADRE, 2013-2015

Cuadro 4.5

Año	Michoacán	Tuzantla
2013		
Total	105 158	424
Hombres	53 040	200
Mujeres	51 834	224
2014		
Total	104 955	483
Hombres	53 323	243

Carpeta Municipal de Tuzantla

NACIDOS VIVOS REGISTRADOS SEGÚN RESIDENCIA HABITUAL DE LA MADRE, 2013-2015

Cuadro 4.5

Año	Michoacán	Tuzantla
Mujeres	51 915	240
2015		
Total	99 097	402
Hombres	50 223	193
Mujeres	48 874	209

FUENTE: Anuario Estadístico del Estado de Michoacán, edición 2016. INEGI.

DEFUNCIONES GENERALES, 2000-2014

Cuadro 4.6

Año	Michoacán	Tuzantla
2000	16 950	47
2001	15 199	39
2002	18 423	48
2003	18 196	60
2004	18 764	60
2005	19 007	48
2006	20 656	74
2007	21 242	73
2008	22 035	85
2009	23 602	94
2010	24 162	115
2011	24 083	103
2012	24 310	96
2013	25 219	100
2014	24 840	103

FUENTE: Secretaría de Gobierno, Dirección del Registro Civil de Michoacán.

Carpeta Municipal de Tuzantla

DEFUNCIONES INFANTILES 2000-2014

Cuadro 4.7

Año	Michoacán	Tuzantla
2000	1 157	2
2001	1 117	0
2002	1 174	1
2003	919	0
2004	965	0
2005	1 058	2
2006	1 006	0
2007	999	1
2008	1 004	2
2009	1 010	0
2010	997	3
2011	1 077	1
2012	1 076	2
2013	913	3
2014	685	0

FUENTE: Secretaría de Gobierno, Dirección del Registro Civil de Michoacán.

Carpeta Municipal de Tuzantla

5. VIVIENDA

En la Encuesta Intercensal 2015, se registraron 3,927 viviendas particulares habitadas, de las cuales el 89.4% cuenta con agua entubada, 89.4% con drenaje y el 96.6% con energía eléctrica. El 9.9% de las viviendas cuenta con piso de tierra. En el 2015 se ejerció una inversión de 3 millones 593 mil pesos en programas de vivienda.

VIVIENDAS CON DISPONIBILIDAD DE AGUA ENTUBADA, DRENAJE Y ENERGÍA ELÉCTRICA, 2010 Y 2015

Cuadro 5.1

Concepto	Michoacán	Tuzantla
2015		
Viviendas particulares habitadas		
Disponen de agua entubada	1 139 459.7	3 510.6
Porcentaje	95.6	89.4
Disponen de drenaje	1 098 475.4	3 511.1
Porcentaje	92.2	89.4
Disponen de energía eléctrica	1 179 133.5	3 792.0
Porcentaje	99.0	96.6
2010		
Viviendas particulares habitadas		
Disponen de agua entubada	935 651.0	768.0
Porcentaje	87.7	19.7
Disponen de drenaje	944 928.0	3 116.0
Porcentaje	88.6	79.8
Disponen de energía eléctrica	1 044 515.0	3 648.0
Porcentaje	97.9	93.4

FUENTE: XIII Censo General de Población y Vivienda, 2010 Michoacán, INEGI.

Encuesta Intercensal 2015, INEGI.

Carpeta Municipal de Tuzantla

MATERIAL PREDOMINANTE EN PISOS DE LAS VIVIENDAS PARTICULARES HABITADAS, 2015

Cuadro 5.2

Concepto	Michoacán	Tuzantla
Viviendas particulares habitadas	1 191 405	3 927
Con piso de tierra	65 694	389
Porcentaje	5.5	9.9
Con piso de material de cemento o firme	636 620	3 223
Porcentaje	53.4	82.1
Con mosaico, madera u otro recubrimiento	484 931	302
Porcentaje	40.7	7.7
No especificado	4 070	13
Porcentaje	0.3	0.3

FUENTE: Encuesta Intercensal 2015. INEGI.

Carpeta Municipal de Tuzantla

INVERSIÓN EJERCIDA EN PROGRAMAS DE VIVIENDA POR MUNICIPIO Y ORGANISMO SEGÚN PROGRAMA, 2015 (Miles de pesos)

Cuadro 5.3

Municipio					Mejoramiento	Mejoramiento	
Organismo	Total	Vivienda completa	Vivienda en arrendamiento	Vivienda inicial	físico de vivienda	financiero de vivienda	Infraestructura
Michoacán	6 161 003	5 079 513	732	176 454	92 940	379 359	45 852
Banca	2 183 634	1 693 420	0	79 950	0	352 787	40 499
Banjército	11 728	11 008	0	0	0	720	0
CFE	109 141	71 964	0	15 563	10 765	10 848	0
CONAVI	255 487	249 206	732	5 432	118	0	0
FONHAPO	88 556	0	0	44 856	43 700	0	0
FOVISSSTE	1 179 533	1 073 457	0	8 175	491	5 455	0
HÁBITAT MÉXICO	83	0	0	59	0	0	24
INFONAVIT	2 269 798	1 954 038	0	22 418	10 710	5 409	0
IVEM	3 990	0	0	0	3 990	0	0
ISSFAM	35 889	26 420	0	0	0	4 140	5 329
SHF	23 165	0	0	0	23 165	0	0
Tuzantla	3 593	1 613	0	0	1 980	0	0
Banca	1 127	1 127	0	0	0	0	0
FONHAPO	1 980	0	0	0	1 980	0	0
INFONAVIT	486	486	0	0	0	0	0

FUENTE: Anuario Estadístico del Estado de Michoacán, edición 2016. INEGI.

Carpeta Municipal de Tuzantla

6. EMPLEO

La población registrada de 12 años y más fue de 11,676 en el año 2015, y la económicamente activa representa el 34.87%, mientras que la inactiva el 64.84%. El 52.57% se ocupa en el sector primario y el 9.41% en el sector secundario. El 32.90% recibe de 1 a 2 salarios mínimos y el 20.12% recibe más de 2 salarios mínimos. En el 2015 el IMSS registro 42 trabajadores permanentes.

INDICADORES DE EMPLEO, 2015

Cuadro 6.1

Concepto	Michoacán	Tuzantla
Población total	4 584 471	15 383
Población de 12 años y más	3 521 912	11 676
Porcentaje de la población de 12 años y más económicamente activa	48.26	34.87
Porcentaje de la población de 12 años y más ocupada	95.80	91.92
Porcentaje de la población de 12 años y más desocupada	4.20	8.08
Población no económicamente activa	51.50	64.84
Población ocupada	1 628 256	3 742
Porcentaje de la PEA ocupada en el sector Primario	21.30	52.57
Porcentaje de la PEA ocupada en el sector Secundario	20.67	9.41
Porcentaje de la PEA ocupada en el sector Comercio	19.51	10.50
Porcentaje de la PEA ocupada en el sector Servicios	37.13	24.56
Porcentaje de la población que recibe hasta 1 salario mínimo	14.62	31.67
Porcentaje de la población que recibe más de 1 salario mínimo y hasta 2 salarios mínimos	30.26	32.90
Porcentaje de la población que recibe más de 2 salarios mínimos	44.54	20.12

FUENTE: Encuesta Intercensal 2015. INEGI.

Carpeta Municipal de Tuzantla

TRABAJADORES REGISTRADOS EN EL IMSS POR TIPO DE CONTRATO, 2015

Cuadro 6.2

Concepto	Michoacán	Tuzantla
Total	364 229	94
Trabajadores permanentes	306 359	42
Trabajadores eventuales urbanos	44 623	52
Trabajadores eventuales del campo	13 247	0

FUENTE: Anuario Estadístico del Estado de Michoacán, 2015. INEGI.

Carpeta Municipal de Tuzantla

7. ECONOMÍA

La actividad agrícola sobresale con la producción de maíz grano, forrajes, sorgo grano, principalmente. Cuenta con una población ganadera de 1,898 toneladas de ganado bovino en pie y 296 toneladas de ganado porcino en pie, principalmente. Contó con un volumen de producción forestal maderable de 51 metros cúbicos en rollo.

SUPERFICIE SEMBRADA, COSECHADA Y VALOR DE LA PRODUCCIÓN AGRÍCOLA, 2016

Cuadro 7.1

Concepto	Michoacán	Tuzantla
Superficie Sembrada (Hectáreas)	740 769	12 989
Superficie Cosechada (Hectáreas)	720 807	12 989
Valor Producción (Miles de pesos)	20 912 971	145 846
Posición del municipio respecto al valor de la producción en el estado	NA	39

NA/No aplica.

FUENTE: Servicio de Información Agroalimentaria y Pesquera, SAGARPA.

PRINCIPALES CULTIVOS AGRÍCOLAS DEL MUNICIPIO DE TUZANTLA, 2015

Cuadro 7.2

CULTIVO	SUPERFICIE COSECHADA (hectáreas)	VOLUMEN DE LA PRODUCCIÓN (toneladas)	VALOR DE LA PRODUCCIÓN (pesos)	VALOR PROD. / SUP. COSECHADA
Ajonjolí	7	6	104 125	14 875
Moringa	2	10	60 000	30 000
Mango	5	38	164 718	32 944

Carpeta Municipal de Tuzantla

PRINCIPALES CULTIVOS AGRÍCOLAS DEL MUNICIPIO DE TUZANTLA, 2015

Cuadro 7.2

CULTIVO	SUPERFICE COSECHADA (hectáreas)	VOLUMEN DE LA PRODUCCIÓN (toneladas)	VALOR DE LA PRODUCCIÓN (pesos)	VALOR PROD. / SUP. COSECHADA
Limón	5	44	170 416	34 083
Plátano	5	63	112 500	22 500
Frijol	77	142	1 422 820	18 478
Jícama	11	275	825 000	75 000
Calabacita	20	420	2 125 200	106 260
Tomate rojo (jitomate)	75	1,290	7 665 000	102 200
Tomate verde	75	1,575	4 725 000	63 000
Pepino	92	1,932	5 796 000	63 000
Sandía	95	2,470	9 880 000	104 000
Guayaba	150	2,531	9 922 500	66 150
Sorgo forrajero en verde	140	2,740	2 224 000	15 886
Sorgo grano	985	2,905	8 597 280	8 728
Melón	122	4,392	13 176 000	108 000
Pastos y praderas en verde	520	8,320	4 992 000	9 600
Maíz grano	6,908	14,692	45 916 745	6 647
Forrajes	2,700	16,200	12 960 000	4 800

FUENTE: Sistema de Información Agroalimentaria, SAGARPA.

Carpeta Municipal de Tuzantla

PRODUCTORES, SUPERFICIE Y MONTO PAGADO POR EL PROAGRO 2014

Cuadro 7.3

Concepto	Michoacán	Tuzantla
Productores solicitantes	127 221	1 435
Superficie solicitada (Hectáreas)	610 223	9 679
Productores ratificados	122 498	1 354
Superficie ratificada (Hectáreas)	609 680	9 679
Productores beneficiados	118 651	1 311
Superficie beneficiada (Hectáreas)	604 704	9 565
Monto pagado (Miles de pesos)	634 047	9 851

FUENTE: Anuario Estadístico del Estado de Michoacán, 2016. INEGI.

PRODUCCIÓN, PRECIO, VALOR, ANIMALES SACRIFICADOS Y PESO, 2016

Cuadro 7.4

	Producción (toneladas)	Precio (pesos por kilogramo)	Valor de la Producción (miles de pesos)	Animales sacrificados (cabezas)	Tuzantla Peso (kilogramos)
GANADO EN PIE					
BOVINO	1,898	26.11	49,552		406
PORCINO	296	20.83	6,171		91
OVINO	19	25.32	476		35
CAPRINO	179	25.67	4,599		35
SUBTOTAL	2,392		60,798		
AVE Y GUAJOLOTE EN PIE					
AVE	12	23.83	286		2.276
GUAJOLOTE					
SUBTOTAL	12		286		
TOTAL			61,085		

Carpeta Municipal de Tuzantla

PRODUCCIÓN, PRECIO, VALOR, ANIMALES SACRIFICADOS Y PESO, 2016

Cuadro 7.4

Tuzantla

	Producción (toneladas)	Precio (pesos por kilogramo)	Valor de la Producción (miles de pesos)	Animales sacrificados (cabezas)	Peso (kilogramos)
CARNE EN CANAL					
BOVINO	1,009	50.35	50,826	4,671	216
PORCINO	208	42.41	8,805	3,269	64
OVINO	9	52.32	490	533	18
CAPRINO	89	53.69	4,776	5,055	18
AVE	9	40.25	375	5,280	1.766
GUAJOLOTE					
SUBTOTAL	1,325		65,272		
LECHE					
BOVINO	451	8.27	3,728		
CAPRINO					
SUBTOTAL	451		3,728		
OTROS PRODUCTOS					
HUEVO PARA PLATO	87	25.58	2,234		
MIEL					
CERA EN GREÑA					
LANA SUCIA					
SUBTOTAL			2,234		
TOTAL			71,234		

Ave: Se refiere a pollo, gallina ligera y pesada que ha finalizado su ciclo productivo.

Leche: Producción en miles de litros y precio en pesos por litro.

Los subtotales y el total podrían no coincidir por redondeo. El total del valor no incluye el valor en pie debido a que está contenido en el valor de la producción de carne.

Los datos del estado de Oaxaca se presentan a nivel distrito de desarrollo rural (DDR), por cuestiones operativas son reflejados en un solo municipio del DDR respectivo.

Fuente: Servicio de Información Agroalimentaria y Pesquera (SIAP).

Carpeta Municipal de Tuzantla

CARACTERÍSTICAS DE LOS SECTORES ECONÓMICOS 2014

Cuadro 7.5

Concepto	Michoacán	Tuzantla
Personal Ocupado	611 496	624
Total De Remuneraciones (Miles De Pesos)	19 560 681	4 985
Unidades Económicas	195 355	311
Producción Bruta (Miles De Pesos)	179 291 970	46 278

Fuente: Censo Económico 2014, INEGI.

UNIDADES ECONÓMICAS, PERSONAL OCUPADO Y REMUNERACIONES AL PERSONAL DEDICADAS AL COMERCIO, 2008

Cuadro 7.6

Concepto	Michoacán	Tuzantla
Unidades económicas	85 293	172
Personal ocupado	242 519	410
Remuneraciones al personal (Miles de pesos)	4 779 941	3 557

ND/ No Disponible

FUENTE: Censos Económicos, 2009, resultados definitivos. (INEGI)

Carpeta Municipal de Tuzantla

INDUSTRIA MANUFACTURERA, 2008

Cuadro 7.7

Concepto	Michoacán	Tuzantla
Unidades Económicas a/	27 692	28
Personal ocupado total	111 840	50
Total de Remuneraciones (Miles De Pesos)	3 365 343	271
Producción Bruta Total (Miles De Pesos)	83 214 904	4 073
Consumo Intermedio (Miles De Pesos)	56 408 658	2 438
Valor Agregado Censal Bruto (Miles De Pesos)	26 806 246	1 635

FUENTE: Censos Económicos, 2009, resultados definitivos. (INEGI)

VOLUMEN DE LA PRODUCCIÓN FORESTAL MADERABLE, 2015 (metros cúbicos en rollo)

Cuadro 7.8

Concepto	Michoacán	Tuzantla
Total	451 750	51
Coníferas Pino c/	381 045	0
Coníferas Oyamel d/	31 585	0
Latifoliadas Encino f/	30 040	0
Coníferas Otras e/	3 265	0
Latifoliadas Otras g/	5 608	0
Comunes Tropicales b/	214	51.039 l/

b/ Comprende cuéramo (*Cordia elaeagnoides*) y rosa morada-cinco hojas (*Tabebuia rosea*).

c/ Se refiere a *Pinus* spp.

d/ Se refiere a *Abies religiosa*.

e/ Se refiere a cedro blanco (*Cupressus* spp.).

f/ Se refiere a *Quercus* spp.

g/ Comprende aile (*Alnus* spp.), madroño (*Arbutus xalapensis*) y fresno (*Fraxinus* spp.).

FUENTE: Anuario Estadístico del estado de Michoacán, 2016. INEGI.

Carpeta Municipal de Tuzantla

8. COMUNICACIONES

El municipio cuenta con 7 oficinas postales, 17 sitios y espacios públicos conectados con banda ancha del programa México Conectado y en 16 localidades hay servicio de telefonía rural. Registra 68 kilómetros de carreteras; de las cuales 41 kilómetros corresponde a troncal federal, 3 kilómetros de alimentadora estatal y 24 kilómetros de caminos rurales.

RED DE MEDIOS DE COMUNICACIÓN, 2015

Cuadro 8.1

Concepto	Michoacán	Tuzantla
Oficinas postales	876	7
Oficinas de telégrafos	71	1
Sitios y espacios públicos conectados con banda ancha del programa a/ México Conectado	999	17
Estaciones radioeléctricas de aficionados	175	0
Localidades con servicio de telefonía rural	603	16
Aeropuertos	4	0
Aeródromos	34	0

a/ Son sitios de acceso público donde se ofrecen servicios de internet, uso de equipo de cómputo, así como asesoría y capacitación al público en general.

FUENTE: Anuario Estadístico del Estado de Michoacán, edición 2016. INEGI.

Carpeta Municipal de Tuzantla

LONGITUD DE LA RED CARRETERA SEGÚN TIPO DE CAMINO, 2015 (Kilómetros)

Cuadro 8.2

Concepto	Michoacán	Tuzantla
Total	12 792.89	68
Troncal federal a/		
Pavimentada	2 683.50	41
Revestida	.00	0
Alimentadoras estatales b/		
Pavimentada c/	2 997.55	3
Revestida	28.20	0
Caminos rurales c/		
Pavimentada	1 531.04	15
Revestida	1 552.60	9

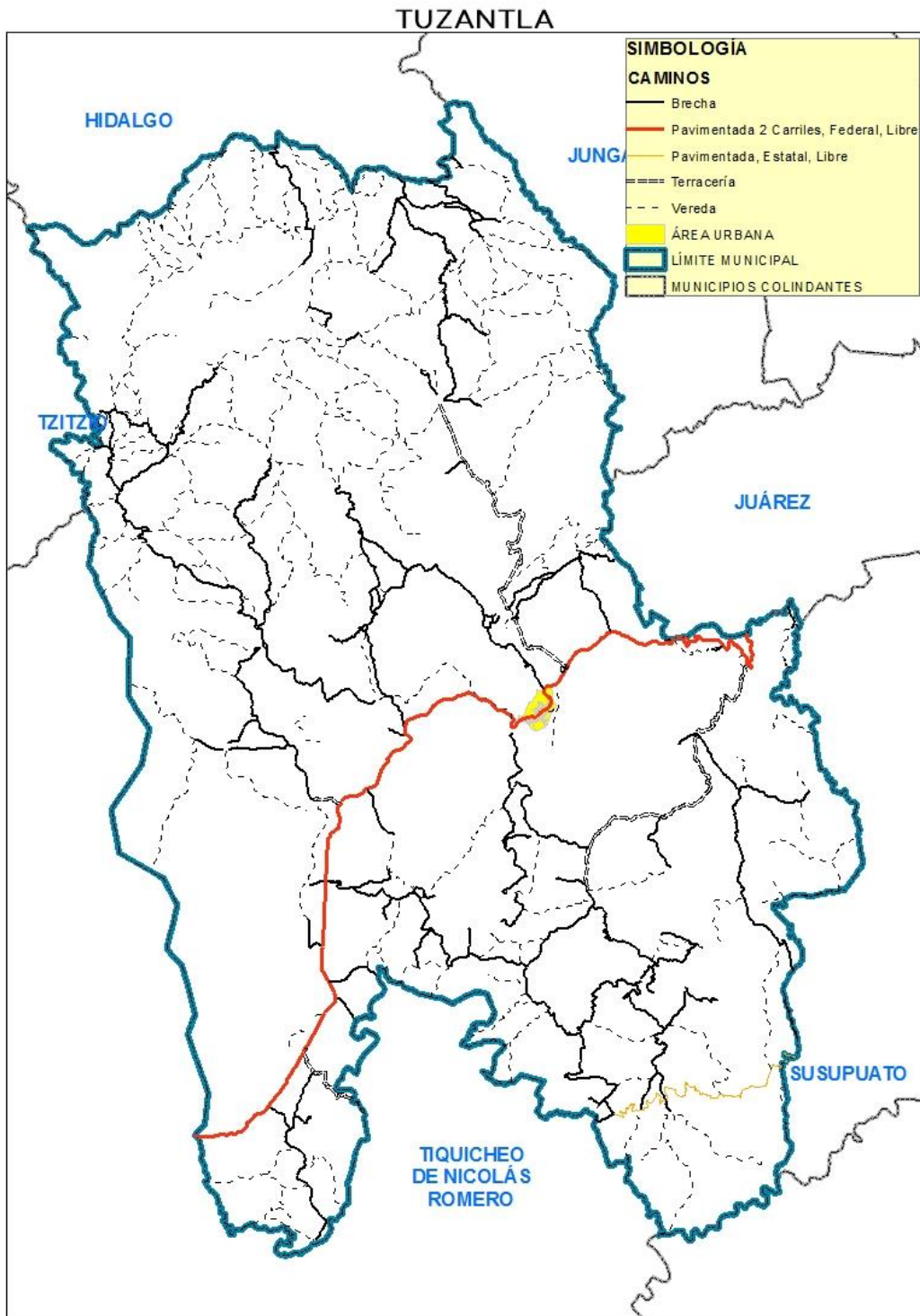
a/ También es conocida como principal o primaria, tiene como objetivo específico servir al tránsito de larga distancia. Comprende caminos de cuota pavimentados (incluidos los estatales) y libres (pavimentados y revestidos).

b/ También conocidas con el nombre de carreteras secundarias, tienen como propósito principal servir de acceso a las carreteras troncales.

c/ Comprende caminos de dos, cuatro o más carriles.

FUENTE: Anuario Estadístico del Estado de Michoacán, edición 2016, INEGI.

Carpeta Municipal de Tuzantla



Carpeta Municipal de Tuzantla

9. FINANZAS PÚBLICAS

El municipio cuenta con un ingreso mayor a los 90 millones de pesos de los cuales el 64.95% proviene del Fondo de Aportaciones federales y estatales, 32.31% de Participaciones Federales, entre otros. El 42% se invierte en obra pública. No se cuenta con información disponible a 2015.

INGRESOS DE LOS MUNICIPIOS POR CAPITULO 2013 (Pesos)

Cuadro 9.1

Concepto	Michoacán	Tuzantla	Porcentaje
Total	12 051 000 391	90 098 750	100.00
Impuestos	742 395 830	450 923	0.50
Cuotas y aportaciones de seguridad social	59 980		0.00
Contribuciones de mejoras	136 084 449	410 000	0.46
Derechos	701 339 566	735 584	0.82
Productos	94 448 106	617 380	0.69
Aprovechamientos	235 382 494	251 156	0.28
Participaciones Federales	4161 350 955	29 114 037	32.31
Aportaciones federales y estatales	5295 345 267	58 519 670	64.95
Otros ingresos	13 766 876		0.00
Financiamiento	670 826 868		0.00
Disponibilidad inicial			0.00

FUENTE: Auditoría Superior de Michoacán.

Carpeta Municipal de Tuzantla

EGRESOS DE LOS MUNICIPIOS POR CAPITULO 2013 (Pesos)

Cuadro 9.2

Concepto	Michoacán	Tuzantla	Porcentaje
Total	12051 000 391.0	90 098 750.0	100.0
Servicios personales	4153 046 568.0	15 783 079.0	17.5
Materiales y suministros	1125 222 535.0	5 211 246.0	5.8
Servicios generales	1753 245 917.0	8 475 920.0	9.4
Transferencias, asignaciones, subsídios y otras ayudas	994 118 686.0	7 710 184.0	8.6
Bienes muebles, inmuebles e intangibles	231 871 114.0	415 850.0	.5
Inversión pública	3332 013 404.0	37 841 379.0	42.0
Inversiones financieras y otras provisiones	.0	.0	.0
Otros egresos	7 290 037.0	.0	.0
Deuda pública	246 369 239.0	885 448.0	1.0
Disponibilidad final	207 822 891.0	13 775 644.0	15.3

FUENTE: Anuario Estadístico del Estado de Michoacán, 2015. INEGI.

Carpeta Municipal de Tuzantla

SUCURSALES DE LA BANCA COMERCIAL POR INSTITUCIÓN, 2011

Cuadro 9.3

Concepto	Michoacán	Tuzantla
Total	417	1
Banamex	59	0
Banco Azteca	93	1
Banorte	23	0
BBVA-Bancomer	87	0
HSBC	32	0
Santander	26	0
Scotiabank		
Inverlat	17	0
Resto de las instituciones	80	0

FUENTE: Anuario Estadístico de Michoacán, edición 2012. INEGI.

Carpeta Municipal de Tuzantla

10. OBRA PÚBLICA

Las obras de mayor inversión ejecutadas en el municipio están dirigidas al desarrollo social en un 3.80% y al desarrollo económico un 16.22%.

INVERSIÓN EN OBRAS PÚBLICAS EJERCIDAS SEGÚN DESTINO, 2015 (Miles de Pesos)

Cuadro 10.1

Nivel	Michoacán	Tuzantla	%
Total	12 840 104	82 637	100.00
Gobierno	397 173		0.00
Desarrollo social	3 204 780	3 140	3.80
Desarrollo económico	308 611	13 408	16.22
Otras	8 929 540	66 089	79.98

Fuente: Anuario Estadístico del estado de Michoacán, edición 2016. INEGI.

Carpeta Municipal de Tuzantla

11.SEGURIDAD Y ORDEN PÚBLICO

En el 2016 los delitos registrados en el municipio sobresalen lesiones dolosas, entre otros.

DELITOS DEL FUERO COMÚN POR MUNICIPIO SEGÚN PRINCIPALES DELITOS, 2016

Cuadro 11.1 Tuzantla

Modalidad	Tipo	Subtipo	Delitos
Robo común	Con violencia	Otros	1
Robo común	Sin violencia	A casa habitación	2
Robo común	Sin violencia	A negocio	1
Robo común	Sin violencia	De vehículos	3
Robo común	Sin violencia	Otros	2
Robo de ganado (abigeato)	Abigeato	Abigeato	1
Lesiones	Dolosas	Con arma blanca	1
Lesiones	Dolosas	Con arma de fuego	2
Lesiones	Dolosas	Sin datos	1
Homicidios	Dolosos	Con arma de fuego	4
Homicidios	Dolosos	Con arma blanca	1
Homicidios	Culposos	Sin datos	2
Delitos patrimoniales	Daño en propiedad ajena	Daño en propiedad ajena	2
Delitos sexuales (violación)	Violación	Violación	1
Otros delitos	Amenazas	Amenazas	1
Otros delitos	Otros sexuales	Otros sexuales	1
Otros delitos	Resto de los delitos (otros)	Resto de los delitos (otros)	7

FUENTE: Secretariado Ejecutivo del Sistema Nacional de Seguridad Pública.

Carpeta Municipal de Tuzantla