



2015 - 2021



IPLAEM

INSTITUTO DE PLANEACIÓN DEL
ESTADO DE MICHOACÁN DE OCAMPO

Carpeta Municipal de Tumbiscatío

Carpeta Municipal de Tumbiscatío

PRESENTACIÓN

El Instituto de Planeación del Estado de Michoacán de Ocampo, presenta el documento “Carpetas Municipales”, cuyo objetivo es el de integrar y difundir estadísticas de los diferentes sectores, perfiles sociodemográficos, cronología de los presidentes municipales, hechos históricos, medio físico, ante una gran diversidad de información que pretende reseñar la estadística municipal, como una herramienta para la toma de decisiones en los diversos ámbitos, público, social y privado.

Esta información corresponde a una descripción y trato especial al municipio de **Tumbiscatío** con datos al año 2016 principalmente, incorporando datos de los últimos censos y en algunos casos la información del último año disponible.

Antes de que este potencial estuviera disponible, existían grandes limitaciones en la integración de información municipal. Contando a la fecha con información de varias fuentes, con la finalidad de presentar en un solo documento lo más destacado del municipio y dejarlo a disposición de la sociedad en general en la página del Sistema Estatal de Información de Michoacán (SEIM).

Carpeta Municipal de Tumbiscatío

CONTENIDO

PRESENTACIÓN.....	2
1. DATOS GENERALES.....	7
NOMENCLATURA.....	7
HECHOS HISTÓRICOS.....	7
LOCALIZACIÓN.....	9
EXTENSIÓN.....	9
OROGRAFÍA.....	9
HIDROGRAFÍA.....	10
CLIMA.....	10
CRONOLOGÍA DE LOS PRESIDENTES MUNICIPALES.....	10
2. DEMOGRAFÍA.....	12
POBLACIÓN POR LOCALIDAD SEGÚN SEXO, 2010.....	12
POBLACIÓN TOTAL 1950-2015.....	19
TASA DE CRECIMIENTO PROMEDIO ANUAL 1950-2015.....	20
POBLACIÓN RURAL Y URBANA DEL MUNICIPIO, 1980-2010.....	21
POBLACIÓN URBANA Y RURAL DEL ESTADO, 1980-2010.....	22
ÍNDICE Y GRADO DE MARGINACIÓN 1990-2015.....	22
ÍNDICE Y GRADO DE REZAGO SOCIAL 2000-2015.....	24

Carpeta Municipal de Tumbiscatío

ÍNDICE DE DESARROLLO HUMANO (IDH) Y COMPONENTES 2000, 2005 Y 2010 (METODOLOGÍA TRADICIONAL).....	24
INDICADORES DE POBREZA POR INGRESOS, 2000 Y 2005	25
INDICADORES SELECCIONADOS DE POBREZA PARA EL ESTADO Y MUNICIPIOS 2010	26
3. EDUCACIÓN.....	27
CONDICIÓN DE ALFABETISMO 2015.....	27
POBLACIÓN DE 15 AÑOS Y MAS ANALFABETA, 1995-2010.....	27
ESTADÍSTICA EN EDUCACIÓN, CICLO ESCOLAR 2014-2015.....	28
ADULTOS REGISTRADOS EN PRIMARIA Y SECUNDARIA POR EL INEA 2015.....	29
4. SALUD	30
UNIDADES MÉDICAS EN SERVICIO DE LAS INSTITUCIONES DEL SECTOR PÚBLICO DE SALUD POR NIVEL DE OPERACIÓN SEGÚN INSTITUCIÓN, 2015.....	30
PERSONAL MÉDICO DEL SECTOR SALUD, 2015.....	31
POBLACIÓN DERECHOHABIENTE Y USUARIA DE LOS SERVICIOS MÉDICOS DE LAS INSTITUCIONES PÚBLICAS DEL SECTOR SALUD 2015.....	31
CONSULTAS EXTERNAS EN LAS INSTITUCIONES DEL SECTOR SALUD, 2015.....	32
NACIDOS VIVOS REGISTRADOS SEGÚN RESIDENCIA HABITUAL DE LA MADRE, 2013-2015	32
DEFUNCIONES GENERALES, 2000-2014	33
DEFUNCIONES INFANTILES 2000-2014.....	34
5. VIVIENDA.....	35

Carpeta Municipal de Tumbiscatío

VIVIENDAS CON DISPONIBILIDAD DE AGUA ENTUBADA, DRENAJE Y ENERGÍA ELÉCTRICA, 2010 Y 2015.....	35
MATERIAL PREDOMINANTE EN PISOS DE LAS VIVIENDAS PARTICULARES HABITADAS, 2015.....	36
INVERSIÓN EJERCIDA EN PROGRAMAS DE VIVIENDA POR MUNICIPIO Y ORGANISMO SEGÚN PROGRAMA, 2015 (MILES DE PESOS).....	37
6. EMPLEO	38
INDICADORES DE EMPLEO, 2015.....	38
TRABAJADORES REGISTRADOS EN EL IMSS POR TIPO DE CONTRATO, 2015.....	39
7. ECONOMÍA	40
SUPERFICIE SEMBRADA, COSECHADA Y VALOR DE LA PRODUCCIÓN AGRÍCOLA, 2016.....	40
PRINCIPALES CULTIVOS AGRÍCOLAS DEL MUNICIPIO DE TUMBISCATÍO 2015.....	41
PRODUCTORES, SUPERFICIE Y MONTO PAGADO POR EL PROAGRO 2014.....	42
PRODUCCIÓN, PRECIO, VALOR, ANIMALES SACRIFICADOS Y PESO, 2016.....	43
VOLUMEN DE LA PRODUCCIÓN FORESTAL MADERABLE, 2015 (METROS CÚBICOS EN ROLLO).....	44
CARACTERÍSTICAS DE LOS SECTORES ECONÓMICOS 2014.....	45
UNIDADES ECONÓMICAS, PERSONAL OCUPADO Y REMUNERACIONES AL PERSONAL DEDICADAS AL COMERCIO, 2008.....	45
INDUSTRIA MANUFACTURERA, 2008.....	46
8. COMUNICACIONES	47
RED DE MEDIOS DE COMUNICACIÓN, 2015.....	47
LONGITUD DE LA RED CARRETERA SEGÚN TIPO DE CAMINO, 2015 (KILÓMETROS).....	48

Carpeta Municipal de Tumbiscatío

9. FINANZAS PÚBLICAS.....	50
INGRESOS DE LOS MUNICIPIOS POR CAPITULO 2015 (Pesos).....	50
EGRESOS DE LOS MUNICIPIOS POR CAPITULO 2015 (Pesos).....	51
10. OBRA PÚBLICA.....	52
INVERSIÓN EN OBRAS PÚBLICAS EJERCIDAS SEGÚN DESTINO, 2015 (MILES DE PESOS).....	52
11. SEGURIDAD Y ORDEN PÚBLICO	53
DELITOS DEL FUERO COMÚN POR MUNICIPIO SEGÚN PRINCIPALES DELITOS, 2016.....	53

Carpeta Municipal de Tumbiscatío

1. DATOS GENERALES

NOMENCLATURA

Significa "Lugar donde hay racimos".

HECHOS HISTÓRICOS

Los primeros asentamientos en la zona donde se ubica Tumbiscatío, datan del período colonial, pero su desarrollo económico es reciente, de mediados del siglo pasado.

Sus primeros habitantes fueron originarios de otros puntos del Estado y de las entidades cercanas a Michoacán. Se supone que el pueblo se fundó en los terrenos de una antigua hacienda, propiedad de don Gordiano Guzmán, encontrándose a sus lados, las haciendas de Apo, San Antonio y Tumbiscatío.

Durante la lucha por la independencia del país, en la cercanías de Tumbiscatío se llevaron a cabo batallas importantes, en las que participó el general Gordiano Guzmán.

La segunda de las iglesias del poblado inició su construcción aproximadamente en 1908, estando a cargo de su ejecución el arquitecto José María Méndez.

Primeramente aparece como tenencia de Apatzingán y posteriormente, de acuerdo con la Ley Territorial de 1831, como tenencia de Coalcomán, se constituyó en municipio el 15 de febrero de 1955, dándosele a su cabecera el nombre de Tumbiscatío de Ruiz.

Personajes ilustres

Adolfo Ambriz Madrigal.- Primer Presidente Municipal (1955)

Gordiano Guzmán.- General revolucionario que se levanto en armas (1911) en contra de la dictadura de Porfirio Díaz

Carpeta Municipal de Tumbiscatío

Cronología de hechos históricos

1831. Es tenencia de Coalcomán.

1908. Construcción de la segunda iglesia del poblado.

1913. Ocurren batallas en las cercanías de Tumbiscatío: Batalla de los Culecos y Batalla de la Rueda.

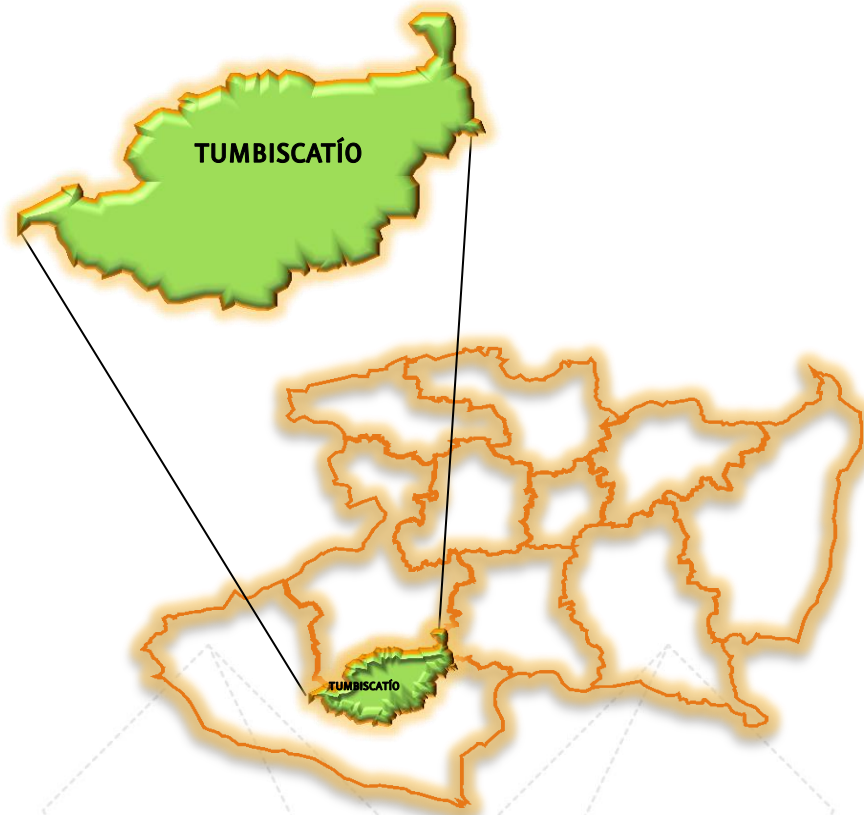
1942. Se acondiciona la plaza debidamente nivelada.

1955. Se constituye en municipio.

Carpeta Municipal de Tumbiscatío

LOCALIZACIÓN

Se localiza al suroeste del Estado, en las coordenadas 18°31' de latitud norte y 102°23' de longitud oeste, a una altura de 900 metros sobre el nivel del mar. Limita al norte con Apatzingán y La Huacana, al este y sur con Arteaga, y al oeste con Aguililla. Su distancia a la capital del Estado es de 252 Km.



EXTENSIÓN

Su superficie es de 2064.49 Km² y representa el 3.52 por ciento del total del Estado.

OROGRAFÍA

Su relieve está constituido por la Sierra Madre del Sur, la Depresión del Balsas y los cerros La Aguja, El Gancho, El Zapote y La Aguacatera.

Carpeta Municipal de Tumbiscatío

HIDROGRAFÍA

Su hidrografía está constituida por los arroyos de la Cruces y Tumbiscatío.

CLIMA

Su clima es tropical, templado y seco estepario con lluvias en verano. Tiene una precipitación pluvial anual de 560.6 milímetros y temperaturas que oscilan entre 21.8 a 33.1° centígrados.

CRONOLOGÍA DE LOS PRESIDENTES MUNICIPALES

1955 - Adolfo Ambriz Madrigal

1956 - Amador Álvarez Sagrero

1957 - Rogelio Sánchez Madrigal

1958 - Constantino Sánchez Landa

1959 - J. Jesús Cisneros Jaramillo

1960 - 1962 Luís Mendoza Sánchez

1963 - 1965 Mario Madrigal Sánchez

1966 - 1968 Juan Aguilera Soto

1969 - 1971 Joel Sánchez Soto

1972 - 1974 Luís Mendoza Sánchez

1975 - 1977 Agustín Hurtado Díaz

1978 - 1980 Eufrocino Pérez Sánchez

1981 - 1983 Donaciano García Torres

1984 - 1986 Fulgencio Rueda Codines

1987 - 1989 Francisco Méndez Martínez y Daniel Zavala Rodríguez

1990 - 1992 Antonio Soto Sánchez y Gumaro López Peña

1993 - 1995 Mario Lozano Cuevas

1996 - 1998 Héctor Soto Sánchez

1999 - 2001 María Nélide Hurtado Cruz

2002 - 2004 Héctor Soto Sánchez

2005 - 2007 Francisco Soto Sánchez

2008 - 2011 Adán Tafolla Ortiz

2012 - 2015 José de Jesús Rivera Álvarez

Carpeta Municipal de Tumbiscatío

2015 - 2018 Febronio García Aguilera

Carpeta Municipal de Tumbiscatío

2. DEMOGRAFÍA

En la Encuesta Intercensal de Población y Vivienda del 2015, el municipio registró 6,947 habitantes, mismos que representan el 0.15% de la población total del estado y se concentra en 185 localidades, las de mayor importancia en cuanto a población son la cabecera municipal con 36%, General Francisco Villa (Las Cruces) 16%, Potrerillos de Coria 5%. La población se concentró en un 64% en localidades menores a los 2 500 habitantes, es decir en zona rural. Su tasa de crecimiento es de -2.644 en el período 2010-2015. El grado de marginación del municipio es alto con un índice de 0.786 en el 2015.

POBLACIÓN POR LOCALIDAD SEGÚN SEXO, 2010

Cuadro 2.1

Localidad	Población		
	Total	Masculino	Femenino
Total Del Municipio	7890	3972	3918
Tumbiscatío De Ruiz	2801	1367	1434
Apo El Viejo	29	11	18
Apo Nuevo	12	3	9
El Arenoso	9		*
Arucha	8		*
El Bejuco	13	5	8
La Cañita	2		*
Las Nuevas Caramicuas	246	125	121
La Colomera	12		*
General Francisco Villa (Las Cruces)	1298	636	662
El Culebro	12		*
El Charapo	9		*
Los Chivos	75	37	38
El Falsete	34	21	13
El Fresnal	39	22	17
El Habillal	21	10	11
La Herradura (San Juan De Los Plátanos)	36	14	22

Carpeta Municipal de Tumbiscatío

POBLACIÓN POR LOCALIDAD SEGÚN SEXO, 2010

Cuadro 2.1

Localidad	Población		
	Total	Masculino	Femenino
El Higueral	7		*
La Higuera	9		*
Jaltomate	6		*
La Milpillera	9		*
La Nolasca	20	7	13
El Ortigal	8	3	5
La Pantomima	14		*
Paso Del Indio	36	23	13
El Pimientillo	16	6	10
El Platanal	347	166	181
Las Playitas	382	191	191
San Antonio	43	23	20
El Tabanero	7		*
Tierra De Bueyes (Tierra De Juárez)	28	13	15
Las Torres	2		*
Las Truchas	20	9	11
Las Guacamayas	1		*
Los Mangos	1		*
La Sierrita	4		*
La Ordeñita	10		*
La Compuerta	4		*
La Parota	7		*
Mata De Plátano	11	7	4
La Higuera Mocha	8		*
La Tigra (Palos Verdes)	2		*
Las Minitas	6		*
La Timbirichera	26	12	14
San Francisco	13		*
El Reparito	7		*
Potrerrillos De Coria (La Loma)	423	222	201
Rancho Nuevo	2		*
Los Paredones	11	7	4

Carpeta Municipal de Tumbiscatío

POBLACIÓN POR LOCALIDAD SEGÚN SEXO, 2010

Cuadro 2.1

Localidad	Población		
	Total	Masculino	Femenino
Los Adame	6		*
El Aguacatito	22	14	8
Los Angelitos	16	7	9
La Angostura	2		*
La Añilera	10		*
El Arenal	7		*
Los Arreguines	18	11	7
Barranca Adentro	21	11	10
Barranca De La Gloria	2		*
El Cablote	25	14	11
Cerro Prieto	24	13	11
El Coacoyul	6		*
El Copal	46	26	20
La Cruz	18	11	7
El Cuatro	3		*
Las Cuevitas	15		*
Las Chambandicuas	15	7	8
El Chupadero	3		*
Las Enramadas	4		*
Las Enramadas	16	8	8
La Fábrica	8		*
Los Fogones	6		*
La Garita	12	6	6
Guayabillera	10		*
Higuera Raizuda	15	11	4
Las Higueras	18	9	9
Las Higueras	11	4	7
Las Juntas	22	14	8
La Lagunita	3		*
El Limón	8		*
Mesa La Paloma	3		*
La Mora	21	11	10

Carpeta Municipal de Tumbiscatío

POBLACIÓN POR LOCALIDAD SEGÚN SEXO, 2010

Cuadro 2.1

Localidad	Población		
	Total	Masculino	Femenino
El Ocaso	5		*
La Otatera	7		*
El Parotal	37	21	16
El Pedregoso	8		*
Piedras Blancas	2		*
Pino Cuate	2		*
Puerta Del Venado	31	17	14
La Quirina	3		*
Rincón De Gálvez	8		*
Las Salinas	10		*
Sánchez	33	19	14
La Sidra	15	8	7
El Sincojal	9	4	5
El Tejamanil	6		*
La Tigra	12	5	7
El Valle	22	14	8
La Yácata (La Chachalaca)	5		*
Zacasillas	16	7	9
Aruchita	27	12	15
Las Calabacillas	4		*
El Caracol	20	7	13
La Coyulera	4		*
La Huerta	9	3	6
El Pajal	5		*
Palo Alto	10		*
Las Playitas	7		*
El Conchuelo	16		*
El Pinzán	5		*
Los Cacharros	5		*
Palo Dulce	12		*
La Otatera	4		*
La Yácata	5		*

Carpeta Municipal de Tumbiscatío

POBLACIÓN POR LOCALIDAD SEGÚN SEXO, 2010

Cuadro 2.1

Localidad	Población		
	Total	Masculino	Femenino
La Yerbabuena	22	13	9
La Guayabillera	14		*
El Zopilote	1		*
Los Araus	15	7	8
Casa Blanca (El Algodón)	7		*
El Frijolito	3		*
Graciano Sánchez (El Socorro)	245	135	110
La Hujera	3		*
Mata De Hule	17	10	7
Las Mesas	11		*
Pie De La Cuesta	7		*
El Dominicó	14	10	4
El Naranjillo	4		*
El Limón	4		*
La Barranca Del Tigre	6		*
El Águila	3		*
La Cuarteada	7		*
El Crucillo	5		*
El Encino	3		*
El Huje	29	17	12
La Joya	6		*
El Manguito	5		*
El Ojo De Agua De Los Venados	1		*
Rancho De Pino	24	12	12
El Rincón De La Huerta	5		*
La Tepamera	6		*
La Palma (Las Higueras)	16		*
Puertas Quemadas	5		*
Las Trojas	13		*
El Guayabillo	29	16	13
Las Huertas	3		*
El Limón	8		*

Carpeta Municipal de Tumbiscatío

POBLACIÓN POR LOCALIDAD SEGÚN SEXO, 2010

Cuadro 2.1

Localidad	Población	
	Total	Masculino Femenino
Mesa De Los Ocotes	3	*
Navarrete	6	*
El Paraíso	12	*
Las Parotas	11	*
El Pino	15	9 6
La Pochota	9	*
La Risquera	3	*
El Uje	11	5 6
La Vinata	3	*
Aguacate	18	12 6
El Ahijadero	27	14 13
Los Anonitos	24	12 12
Los Atutos	4	*
Barranca De Andrés	2	*
La Barranca De Los Ranchos	3	*
Boca Del Río Del Chacal	36	21 15
Cerro Blanco	6	*
El Cirián	14	*
La Cruz	11	*
El Cuartel	3	*
El Embudo	2	*
Godínez	9	*
La Gregoria	3	*
El Limoncito	1	*
La Limonera (El Molino)	7	*
El Lindero	13	*
El Manguito	5	*
Mata De Bule	8	*
La Pajita	12	7 5
Paso Perro Del Agua	10	*
El Pílon	8	*
El Plan Grande	1	*

Carpeta Municipal de Tumbiscatío

POBLACIÓN POR LOCALIDAD SEGÚN SEXO, 2010

Cuadro 2.1

Localidad	Población		
	Total	Masculino	Femenino
Los Ranchitos	9		*
El Tejamanil	25	15	10
El Tigre	1		*
Los Varales	6		*
La Encinera	46	24	22
La Placita	8	3	5
Los Nogales	2		*
La Sierrilla	26	12	14
Localidades De Una Vivienda	335	183	152
Localidades De Dos Viviendas	386	201	185

FUENTE: XIII Censo General de Población y Vivienda 2010, Michoacán, INEGI

Carpeta Municipal de Tumbiscatío

POBLACIÓN TOTAL 1950-2015

Cuadro 2.2

AÑO	Michoacán	Tumbiscatío
1950	1 422 717	0
1960	1 851 876	6 775
1970	2 324 226	7 995
1980	2 868 824	8 670
1990	3 548 199	8 965
1995	3 870 604	10 128
2000	3 985 667	10 153
2005	3 966 073	8 363
2010	4 351 037	7 890
2015	4 584 471	6 947

FUENTE: La Población de los Municipios de México 1950-1990, Consejo Nacional de Población (CONAPO).

XII Censo General de Población y Vivienda 2000, Michoacán, INEGI

II Conteo de Población y Vivienda 2005, INEGI

XIII Censo General de Población y Vivienda 2010, Michoacán, INEGI

Encuesta Intercensal 2015, INEGI.

Carpeta Municipal de Tumbiscatío

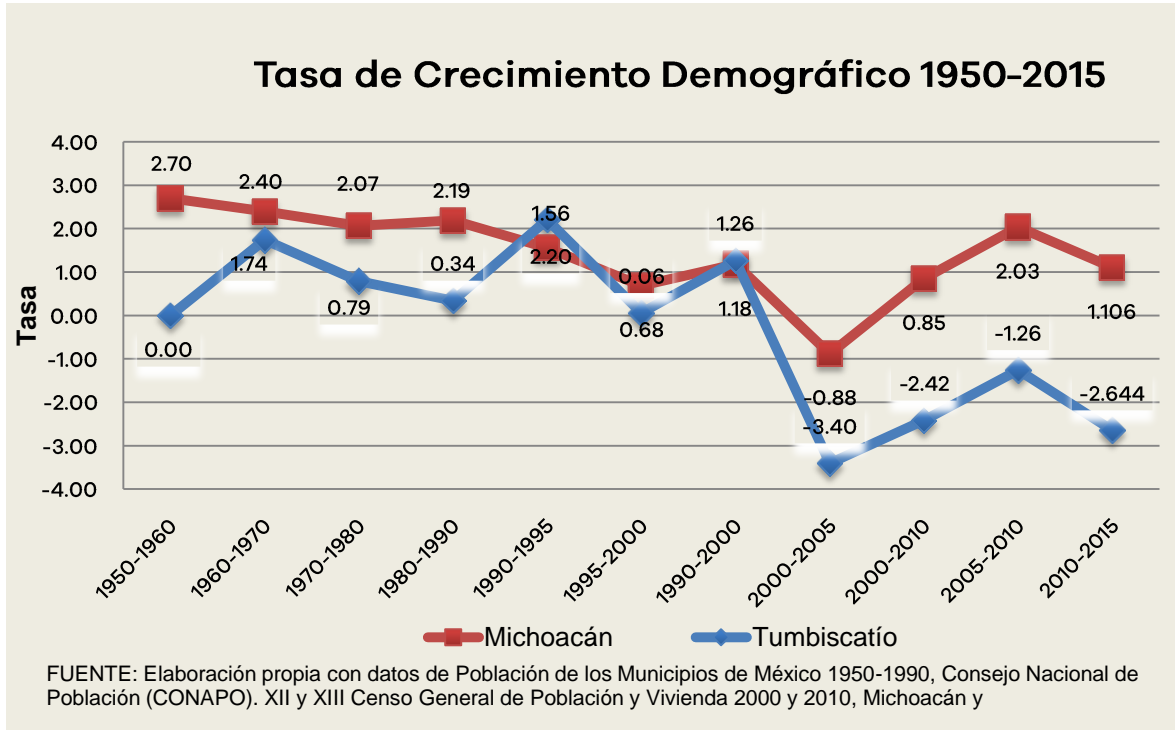
TASA DE CRECIMIENTO PROMEDIO ANUAL 1950-2015

Cuadro 2.3

PERIODO	Michoacán	Tumbiscatío
1950-1960	2.70 NA	
1960-1970	2.40	1.74
1970-1980	2.07	0.79
1980-1990	2.19	0.34
1990-1995	1.56	2.20
1995-2000	0.68	0.06
1990-2000	1.18	1.26
2000-2005	-0.88	-3.40
2000-2010	0.85	-2.42
2005-2010	2.03	-1.26
2010-2015	1.106	-2.644

FUENTE: Elaboración propia con datos de los Censos y Conteo de Población y Vivienda.

Carpeta Municipal de Tumbiscatío



POBLACIÓN RURAL Y URBANA DEL MUNICIPIO, 1980-2010

Cuadro 2.4

Tumbiscatío

Año	Urbana	Rural
1980	0	8 670
1990	3 632	5 333
2000	2 721	7 432
2005	2 511	5 852
2010	2 801	5 089

FUENTE: X, XI, XII, XIII Censo General de Población y Vivienda 1980, 1990, 2000 y 2010, II Conteo de Población y Vivienda 2005, Michoacán, INEGI.

Carpeta Municipal de Tumbiscatío

POBLACIÓN URBANA Y RURAL DEL ESTADO, 1980-2010

Cuadro 2.5 ESTADO

Año	Urbana	Rural
1980	1 503 980	1 327 273
1990	2 186 354	1 361 845
2000	2 606 766	1 378 901
2005	2 694 541	1 271 532
2010	2 988 349	1 362 688

FUENTE: X, XI, XII, XIII Censo General de Población y Vivienda 1980, 1990, 2000 y 2010, II Conteo de Población y Vivienda 2005, Michoacán, INEGI.

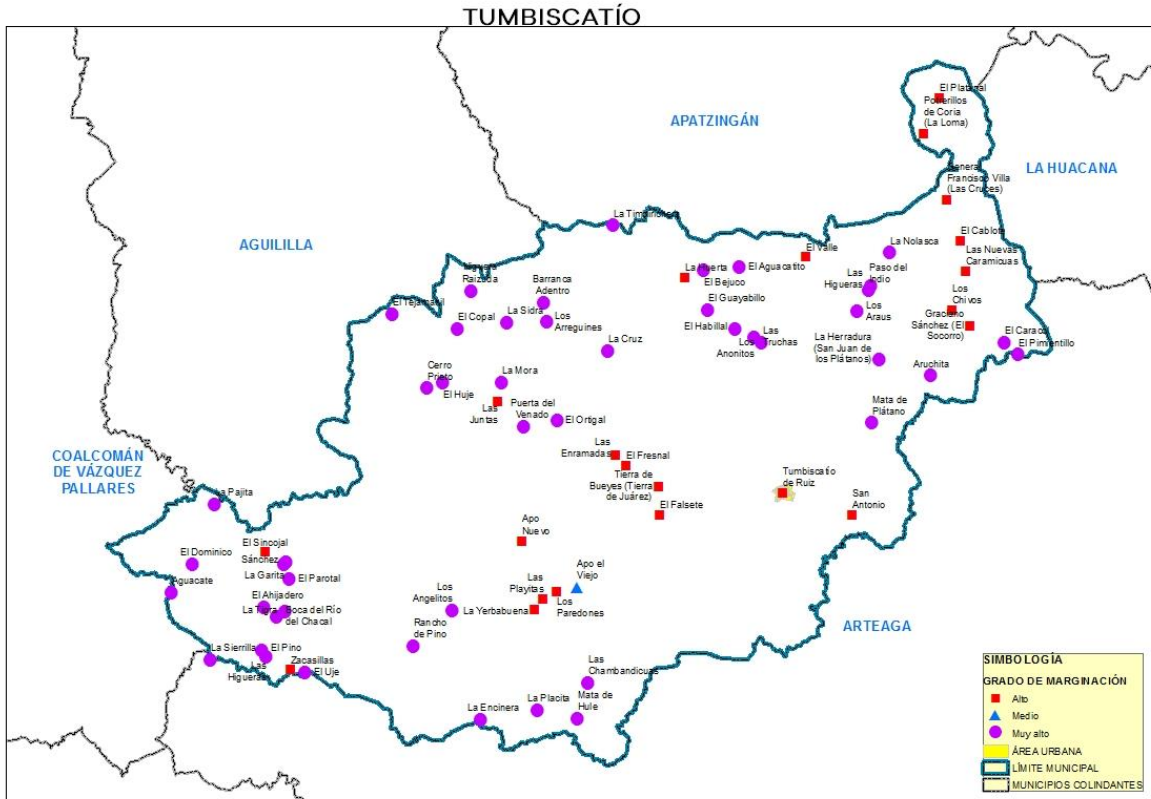
ÍNDICE Y GRADO DE MARGINACIÓN 1990-2015

Cuadro 2.6 Tumbiscatío

Año	Índice	Grado	Lugar que ocupa en el estado
1990	0.419	Alto	13
1995	0.396	Alto	13
2000	1.096	Muy alto	7
2005	0.984	Alto	8
2010	0.947	Muy alto	8
2015	0.786	Alto	8

FUENTE: Consejo Nacional de Población, CONAPO.

Carpeta Municipal de Tumbiscatío



Carpeta Municipal de Tumbiscatío

ÍNDICE Y GRADO DE REZAGO SOCIAL 2000-2015

Cuadro 2.7	Tumbiscatío			
	2000	2005	2010	2015
Concepto				
Índice de rezago social	0.9488	0.8673	0.8233	0.6168932
Grado de rezago social	Alto	Alto	Alto	Alto
Lugar que ocupa en el contexto Estatal	5	5	5	7

FUENTE: Estimaciones del CONEVAL con base en el XII Censo de Población y Vivienda 2000, II Censo de Población y Vivienda 2005, Censo de Población y Vivienda 2010 y Encuesta Intercensal 2015.

ÍNDICE DE DESARROLLO HUMANO (IDH) Y COMPONENTES 2000, 2005 Y 2010 (METODOLOGÍA TRADICIONAL)

Cuadro 2.8	Tumbiscatío		
Componentes de IDH	2000	2005	2010
Tasa de Mortalidad infantil	38.96	29.34	14.34
Tasa de Alfabetización	68.54	71.03	75.83
Tasa de Asistencia escolar	54.63	58.80	57.81
Producto Interno Bruto per cápita (dólares PPC, precios 2010)	3 878.70	5 757.73	6 424.33
Índice de Salud (IS)	0.6687	0.7574	0.8955
Índice de Educación (IE)	0.6390	0.6696	0.6982
Índice de Ingreso (II)	0.6105	0.6765	0.6948
Valor del Índice de Desarrollo Humano (IDH)	0.6394	0.7011	0.7628

FUENTE: Programa de las Naciones Unidas para el Desarrollo.

Carpeta Municipal de Tumbiscatío

INDICADORES DE POBREZA POR INGRESOS, 2000 y 2005

(Porcentaje)

Cuadro 2.9

Concepto		Michoacán	Tumbiscatío
Pobreza alimentaria a/	2000	31.62	62.08
	2005	23.28	45.18
Pobreza de capacidades b/	2000	39.86	69.22
	2005	30.81	54.69
Pobreza de patrimonio c/	2000	61.60	82.73
	2005	54.49	76.79

Nota: El porcentaje está calculado respecto a la población total y con base en metodología utilizada por el Consejo Nacional de Evaluación de la Política de Desarrollo Social (CONEVAL).

a/ Se refiere a la incapacidad para obtener una canasta básica alimentaria, aun si se hiciera uso de todo el ingreso disponible en el hogar en comprar sólo los bienes de dicha canasta.

b/ Se refiere a la insuficiencia del ingreso disponible para adquirir el valor de la canasta alimentaria y efectuar los gastos necesarios en salud y educación, aun dedicando el ingreso total de los hogares nada más que para estos fines.

c/ Se refiere a la insuficiencia del ingreso disponible para adquirir la canasta alimentaria, así como realizar los gastos necesarios en salud, vestido, vivienda, transporte y educación, aunque la totalidad del ingreso del hogar fuera utilizado exclusivamente para la adquisición de estos bienes y servicios.

Fuente: Anuario Estadístico de Michoacán, edición 2009. INEGI.

Carpeta Municipal de Tumbiscatío

INDICADORES SELECCIONADOS DE POBREZA PARA EL ESTADO Y MUNICIPIOS 2010

Cuadro 2.10

Concepto	Michoacán	Tumbiscatío
Pobreza		
Personas	2 386 144.00	4 728.00
Porcentaje de personas	54.76	84.23
Promedio de carencias	2.82	3.26
Pobreza extrema		
Personas	587 451.00	2 232.00
Porcentaje de personas	13.48	39.76
Promedio de carencias	3.91	4.13
Pobreza moderada		
Personas	1 798 691.00	2 496.00
Porcentaje de personas	41.28	44.47
Promedio de carencias	2.46	2.47
Población no pobre y no vulnerable	528 652.00	81.00

Fuente: Anuario Estadístico del Estado de Michoacán, 2012. INEGI.

Carpeta Municipal de Tumbiscatío

3. EDUCACIÓN

En el 2015 el grado de alfabetismo en el municipio fue del 74.79% y el porcentaje de la población analfabeta fue del 24.16%. En el ciclo escolar 2014-2015 se contó con una matrícula escolar de 1,739 alumnos de nivel básico, 290 alumnos de nivel medio superior, no cuenta con escuelas de nivel superior ni de capacitación para el trabajo. En el 2015 el INEA atendió a 151 alumnos de primaria y 193 de secundaria.

CONDICIÓN DE ALFABETISMO 2015

Cuadro 3.1

CONCEPTO	Michoacán	Tumbiscatío
Población Total	4 584 471	6 947
Población de 15 años y más	3 254 687	4 863
Porcentaje de la población alfabeta	90.79	74.79
Porcentaje de la población analfabeta	8.27	24.16

FUENTE: Encuesta intercensal 2015. INEGI

POBLACIÓN DE 15 AÑOS Y MAS ANALFABETA, 1995-2010

Cuadro 3.2

Año	Michoacán	Tumbiscatío	Posición
1995	368 863	1 656	73
2000	345 603	1 657	68
2005	327 594	1 448	73
2010	305 178	1 212	81

FUENTE: XI, XII, XIII Censo General de Población y Vivienda, 1990, 2000 y 2010, II Conteo de Población y Vivienda 2005, Michoacán, INEGI.

Carpeta Municipal de Tumbiscatío

ESTADÍSTICA EN EDUCACIÓN, CICLO ESCOLAR 2014-2015

Cuadro 3.3 Tumbiscatío

Concepto	Alumnos Egresados	Alumnos Inscritos	Personal Docente	Escuelas
Preescolar indígena	0	0	0	0
Preescolar	98	310	18	13
Primaria indígena	0	0	0	0
Primaria	170	1 051	86	33
Secundaria	105	378	31	11
Bachillerato	85	290	21	4
Profesional técnico	0	0	0	0

FUENTE: Secretaría de Educación Pública.

Carpeta Municipal de Tumbiscatío

ADULTOS REGISTRADOS EN PRIMARIA Y SECUNDARIA POR EL
INEA 2015

Cuadro 3.4

Concepto	Michoacán	Tumbiscatío
Adultos registrados en primaria		
Total	18 041	151
Hombres	7 214	60
Mujeres	10 827	91
Adultos registrados en secundaria		
Total	27 128	193
Hombres	10 852	77
Mujeres	16 276	116
Adultos alfabetizados		
Total	20 533	138
Hombres	8 394	55
Mujeres	12 139	83

FUENTE: INEA, Delegación en el Estado.

Carpeta Municipal de Tumbiscatío

4. SALUD

El municipio cuenta con 8 unidades médicas de salud y 9 médicos en servicio, La población usuaria de los servicios médicos del sector salud es de 7,359. En promedio se otorgan más de 18 mil consultas generales por año, solo se proporciona consulta externa.

UNIDADES MÉDICAS EN SERVICIO DE LAS INSTITUCIONES DEL SECTOR PÚBLICO DE SALUD POR NIVEL DE OPERACIÓN SEGÚN INSTITUCIÓN, 2015

Cuadro 4.1

Concepto	Total	IMSS	ISSSTE	IMSS- PROSPERA	SSA	DIF
	1					
Michoacán	303	56	74	368	551	254
De consulta externa	1 249	45	65	361	524	254
De hospitalización general	41	3	8	7	23	0
De hospitalización especializada	13	8	1	0	4	0
Tumbiscatío	8	0	1	3	3	1
De consulta externa	8	0	1	3	3	1

FUENTE: Anuario Estadístico del Estado de Michoacán, edición 2016. INEGI.

Carpeta Municipal de Tumbiscatío

PERSONAL MÉDICO DEL SECTOR SALUD, 2015

Cuadro 4.2

Concepto	Michoacán	Tumbiscatío
Total	7 741	9
IMSS	1 666	0
ISSSTE	846	1
IMSS-PROSPERA	713	3
SSM	4 262	4
DIF	254	1

FUENTE: Anuario Estadístico del Estado de Michoacán, edición 2016. INEGI.

POBLACIÓN DERECHOHABIENTE Y USUARIA DE LOS SERVICIOS MÉDICOS DE LAS INSTITUCIONES PÚBLICAS DEL SECTOR SALUD 2015

Cuadro 4.3

Concepto	Michoacán	Tumbiscatío
Población Derechohabiente		
Total	1 521 838	420
IMSS	1 521 838	420
Población usuaria		
Total	3 443 169	7 359
IMSS	1 122 336	0
DIF	154 421	ND
IMSS-PROSPERA	1 075 627	3 781
SSA	1 090 785	3 578

FUENTE: Anuario Estadístico del Estado de Michoacán, edición 2016. INEGI.

Carpeta Municipal de Tumbiscatío

CONSULTAS EXTERNAS EN LAS INSTITUCIONES DEL SECTOR SALUD, 2015

Cuadro 4.4

Concepto	Total	IMSS	ISSSTE	IMSS- PROSPERA	SSM	DIF
						154
Michoacán	10 418 047	3 502 283	1 072 875	1 748 151	3 940 317	421
General	7 043 051	2 167 519	637 746	1 571 892	2 620 755	45 139
Especializada	1 347 259	485 657	277 285	52 274	508 745	23 298
De urgencia	1 230 903	689 515	87 001	84 716	369 671	0
Odontológica	796 834	159 592	70 843	39 269	441 146	85 984
Tumbiscatío	18 366	0	306	10 495	7 565	0
General	17 279	0	306	10 495	6 478	0
Odontológica	1 087	0	0	0	1 087	ND

FUENTE: Anuario Estadístico del Estado de Michoacán, edición 2016. INEGI.

NACIDOS VIVOS REGISTRADOS SEGÚN RESIDENCIA HABITUAL DE LA MADRE, 2013-2015

Cuadro 4.5

Año	Michoacán	Tumbiscatío
2013		
Total	105 158	234
Hombres	53 040	131
Mujeres	51 834	103
2014		
Total	104 955	242
Hombres	53 323	120
Mujeres	51 915	122
2015		

Carpeta Municipal de Tumbiscatío

NACIDOS VIVOS REGISTRADOS SEGÚN RESIDENCIA HABITUAL DE LA MADRE, 2013-2015

Cuadro 4.5

Año	Michoacán	Tumbiscatío
Total	99 097	174
Hombres	50 223	89
Mujeres	48 874	85

FUENTE: Anuario Estadístico del Estado de Michoacán, edición 2016. INEGI.

DEFUNCIONES GENERALES, 2000-2014

Cuadro 4.6

Año	Michoacán	Tumbiscatío
2000	16 950	9
2001	15 199	13
2002	18 423	24
2003	18 196	19
2004	18 764	17
2005	19 007	12
2006	20 656	35
2007	21 242	25
2008	22 035	36
2009	23 602	35
2010	24 162	34
2011	24 083	28
2012	24 310	33
2013	25 219	45
2014	24 840	45

FUENTE: Secretaría de Gobierno, Dirección del Registro Civil de Michoacán.

Carpeta Municipal de Tumbiscatío

DEFUNCIONES INFANTILES 2000-2014

Cuadro 4.7

Año	Michoacán	Tumbiscatío
2000	1 157	0
2001	1 117	0
2002	1 174	0
2003	919	0
2004	965	2
2005	1 058	1
2006	1 006	0
2007	999	1
2008	1 004	2
2009	1 010	0
2010	997	2
2011	1 077	0
2012	1 076	1
2013	913	ND
2014	685	3

FUENTE: Secretaría de Gobierno, Dirección del Registro Civil de Michoacán.

Carpeta Municipal de Tumbiscatío

5. VIVIENDA

En la Encuesta Intercensal de Población y Vivienda 2015, se registraron 1,739 viviendas particulares habitadas, de las cuales el 89.9% cuenta con agua entubada, 87% con drenaje y el 95.8% con energía eléctrica. El 15.3% de las viviendas cuenta con piso de tierra. En el 2015 se invirtieron 11 millones 895 mil pesos en programas de vivienda.

VIVIENDAS CON DISPONIBILIDAD DE AGUA ENTUBADA, DRENAJE Y ENERGÍA ELÉCTRICA, 2010 Y 2015

Cuadro 5.1

Concepto	Michoacán	Tumbiscatío
2015		
Viviendas particulares habitadas	1 191 405.0	1 739.0
Disponen de agua entubada	1 139 459.7	1 563.8
Porcentaje	95.6	89.9
Disponen de drenaje	1 098 475.4	1 513.7
Porcentaje	92.2	87.0
Disponen de energía eléctrica	1 179 133.5	1 666.0
Porcentaje	99.0	95.8
2010		
Viviendas particulares habitadas	1 066 630.0	1 798.0
Disponen de agua entubada	935 651.0	1 244.0
Porcentaje	87.7	69.2
Disponen de drenaje	944 928.0	1 394.0
Porcentaje	88.6	77.5
Disponen de energía eléctrica	1 044 515.0	1 580.0
Porcentaje	97.9	87.9

FUENTE: XIII Censo General de Población y Vivienda, 2010 Michoacán, INEGI.

Encuesta Intercensal 2015, INEGI.

Carpeta Municipal de Tumbiscatío

MATERIAL PREDOMINANTE EN PISOS DE LAS VIVIENDAS PARTICULARES HABITADAS, 2015

Cuadro 5.2

Concepto	Michoacán	Tumbiscatío
Viviendas particulares habitadas	1 191 405	1 739
Con piso de tierra	65 694	266
Porcentaje	5.5	15.3
Con piso de material de cemento o firme	636 620	1 296
Porcentaje	53.4	74.5
Con mosaico, madera u otro recubrimiento	484 931	175
Porcentaje	40.7	10.1
No especificado	4 070	2
Porcentaje	0.3	0.1

FUENTE: Encuesta Intercensal 2015. INEGI.

Carpeta Municipal de Tumbiscatío

INVERSIÓN EJERCIDA EN PROGRAMAS DE VIVIENDA POR MUNICIPIO Y ORGANISMO SEGÚN PROGRAMA, 2015 (Miles de pesos)

Cuadro 5.3

Municipio		Vivienda	Vivienda en	Vivienda	Mejoramiento	Mejoramiento	
Organismo	Total	completa	arrendamiento	inicial	físico de	financiero	Infraestructura
					vivienda	de vivienda	
Michoacán	6 161 003	5 079 513	732	176 454	92 940	379 359	45 852
Banca	2 183 634	1 693 420	0	79 950	0	352 787	40 499
Banjército	11 728	11 008	0	0	0	720	0
CFE	109 141	71 964	0	15 563	10 765	10 848	0
CONAVI	255 487	249 206	732	5 432	118	0	0
FONHAPO	88 556	0	0	44 856	43 700	0	0
FOVISSSTE	1 179 533	1 073 457	0	8 175	491	5 455	0
HÁBITAT MÉXICO	83	0	0	59	0	0	24
INFONAVIT	2 269 798	1 954 038	0	22 418	10 710	5 409	0
IVEM	3 990	0	0	0	3 990	0	0
ISSFAM	35 889	26 420	0	0	0	4 140	5 329
SHF	23 165	0	0	0	23 165	0	0
Tumbiscatío	11 895	5 528	0	0	280	6 087	0
Banca	11 615	5 528	0	0	0	6 087	0
FONHAPO	280	0	0	0	280	0	0

FUENTE: Anuario Estadístico del Estado de Michoacán, edición 2016. INEGI.

Carpeta Municipal de Tumbiscatío

6. EMPLEO

La población registrada de 12 años y más fue de 5,297 en el año 2015 y la población económicamente activa representa el 31.53%, mientras que la inactiva el 67.76%. La población activa que se encuentra ocupada representó el 85.99%. El 48.82% trabaja en el sector primario y el 18.25% en el sector secundario. El 18.94% recibe de 1 a 2 salario mínimos y el 36.91% recibe más de 2 salario mínimos. En el 2015 el IMSS registro a 4 trabajadores permanentes.

INDICADORES DE EMPLEO, 2015

Cuadro 6.1

Concepto	Michoacán	Tumbiscatío
Población total	4 584 471	6 947
Población de 12 años y más	3 521 912	5 297
Porcentaje de la población de 12 años y más económicamente activa	48.26	31.53
Porcentaje de la población de 12 años y más ocupada	95.80	85.99
Porcentaje de la población de 12 años y más desocupada	4.20	14.01
Población no económicamente activa	51.50	67.76
Población ocupada	1 628 256	1 436
Porcentaje de la PEA ocupada en el sector Primario	21.30	48.82
Porcentaje de la PEA ocupada en el sector Secundario	20.67	18.25
Porcentaje de la PEA ocupada en el sector Comercio	19.51	9.47
Porcentaje de la PEA ocupada en el sector Servicios	37.13	22.42
Porcentaje de la población que recibe hasta 1 salario mínimo	14.62	22.70
Porcentaje de la población que recibe más de 1 salario mínimo y hasta 2 salarios mínimos	30.26	18.94
Porcentaje de la población que recibe más de 2 salarios mínimos	44.54	36.91

FUENTE: Encuesta Intercensal 2015. INEGI.

Carpeta Municipal de Tumbiscatío

TRABAJADORES REGISTRADOS EN EL IMSS POR TIPO DE CONTRATO, 2015

Cuadro 6.2

Concepto	Michoacán	Tumbiscatío
Total	364 229	4
Trabajadores permanentes	306 359	4
Trabajadores eventuales urbanos	44 623	0
Trabajadores eventuales del campo	13 247	0

FUENTE: Anuario Estadístico del Estado de Michoacán, 2015. INEGI.

Carpeta Municipal de Tumbiscatío

7. ECONOMÍA

La actividad agrícola sobresale con la producción de pastos y praderas en verde, maíz grano y ajonjolí, principalmente. Cuenta con una población ganadera de más de 2 mil toneladas de ganado bovino en pie, 335 toneladas de porcino en pie y 206 toneladas de ganado caprino en pie, principalmente. En el 2015 se registró una producción maderable de 18,964 metros cúbicos en rollo.

SUPERFICIE SEMBRADA, COSECHADA Y VALOR DE LA PRODUCCIÓN AGRÍCOLA, 2016

Cuadro 7.1

Concepto	Michoacán	Tumbiscatío
Superficie Sembrada (Hectáreas)	740 769	7 320
Superficie Cosechada (Hectáreas)	720 807	4 244
Valor Producción (Miles de pesos)	20 912 971	38 208
Posición del municipio respecto al valor de la producción en el estado	NA	85
NA/No aplica.		

FUENTE: Servicio de Información Agroalimentaria y Pesquera, SAGARPA.

Carpeta Municipal de Tumbiscatío

PRINCIPALES CULTIVOS AGRÍCOLAS DEL MUNICIPIO DE TUMBISCATÍO 2015

Cuadro 7.2

CULTIVO	SUPERFICE COSECHADA (hectáreas)	VOLUMEN DE LA PRODUCCIÓN (toneladas)	VALOR DE LA PRODUCCIÓN (pesos)	VALOR PROD. / SUP. COSECHADA
Frijol	35	42	428 400	12 240
Jamaica	280	126	6 274 800	22 410
Limón	52	443	1 780 501	34 240
Mango	69	518	3 169 999	45 942
Sorgo forrajero en verde	52	572	514 800	9 900
Sorgo grano	1,111	655	2 620 760	2 360
Tomate rojo (jitomate)	25	725	3 810 006	152 400
Ajonjolí	1,146	802	12 835 200	11 200
Sandía	34	833	4 301 129	126 504
Papaya	28	855	4 663 008	166 536
Melón	50	880	5 189 501	103 790
Maíz grano	2,044	2,249	8 670 200	4 242
Pastos y praderas en verde	2,160	25,920	16 848 000	7 800

FUENTE: Sistema de Información Agroalimentaria, SAGARPA.

Carpeta Municipal de Tumbiscatío

PRODUCTORES, SUPERFICIE Y MONTO PAGADO POR EL PROAGRO 2014

Cuadro 7.3

Concepto	Michoacán	Tumbiscatío
Productores solicitantes	127 221	730
Superficie solicitada (Hectáreas)	610 223	6 093
Productores ratificados	122 498	724
Superficie ratificada (Hectáreas)	609 680	6 081
Productores beneficiados	118 651	657
Superficie beneficiada (Hectáreas)	604 704	6 040
Monto pagado (Miles de pesos)	634 047	6 184

FUENTE: Anuario Estadístico del Estado de Michoacán, 2016. INEGI.

Carpeta Municipal de Tumbiscatío

PRODUCCIÓN, PRECIO, VALOR, ANIMALES SACRIFICADOS Y PESO, 2016

	Producción (toneladas)	Precio (pesos por kilogramo)	Valor de la Producción (miles de pesos)	Tumbiscatío	
				Animales sacrificados (cabezas)	Peso (kilogramos)
GANADO EN PIE					
BOVINO	2,045	21.38	43,723		367
PORCINO	335	25.04	8,387		96
OVINO	3	27.64	75		34
CAPRINO	206	26.92	5,541		35
SUBTOTAL	2,588		57,726		
AVE Y GUAJOLOTE EN PIE					
AVE	17	22.07	384		1.676
GUAJOLOTE	1	41.82	32		7.979
SUBTOTAL	18		415		
TOTAL			58,141		
CARNE EN CANAL					
BOVINO	1,000	45.12	45,129	5,576	179
PORCINO	255	48.35	12,317	3,487	73
OVINO	1	58.86	79	80	17
CAPRINO	107	56.46	6,056	5,874	18
AVE	13	35.17	458	10,369	1.255
GUAJOLOTE	1	67.3	37	95	5.768
SUBTOTAL	1,377		64,076		
LECHE					
BOVINO	2,652	5.51	14,607		
CAPRINO	105	5.4	566		
SUBTOTAL	2,756		15,172		
OTROS PRODUCTOS					
HUEVO PARA PLATO	215	24.39	5,254		
MIEL	7.893	56.83	449		
CERA EN GREÑA	0.863	72.58	63		
LANA SUCIA					
SUBTOTAL			5,765		

Carpeta Municipal de Tumbiscatío

PRODUCCIÓN, PRECIO, VALOR, ANIMALES SACRIFICADOS Y PESO, 2016

Cuadro 7.4

Tumbiscatío				
Producción	Precio	Valor de la	Animales	Peso
(toneladas)	(pesos por kilogramo)	Producción	sacrificados	(kilogramos)
		(miles de pesos)	(cabezas)	
TOTAL		85,013		

Ave: Se refiere a pollo, gallina ligera y pesada que ha finalizado su ciclo productivo.

Leche: Producción en miles de litros y precio en pesos por litro.

Los subtotales y el total podrían no coincidir por redondeo. El total del valor no incluye el valor en pie debido a que está contenido en el valor de la producción de carne.

Los datos del estado de Oaxaca se presentan a nivel distrito de desarrollo rural (DDR), por cuestiones operativas son reflejados en un solo municipio del DDR respectivo.

Fuente: Servicio de Información Agroalimentaria y Pesquera (SIAP).

VOLUMEN DE LA PRODUCCIÓN FORESTAL MADERABLE, 2015 (metros cúbicos en rollo)

Cuadro 7.5

Concepto	Michoacán	Tumbiscatío
Total	451 750	18 964
Coníferas Pino c/	381 045	17 761
Coníferas Oyamel d/	31 585	0
Latifoliadas Encino f/	30 040	1 203
Coníferas Otras e/	3 265	0
Latifoliadas Otras g/	5 608	0
Comunes Tropicales b/	214	0

a/ Se refiere a cedro rojo (Cedrela odorata).

b/ Comprende cuéramo (Cordia elaeagnoides) y rosa morada-cinco hojas (Tabebuia rosea).

c/ Se refiere a Pinus spp.

d/ Se refiere a Abies religiosa.

e/ Se refiere a cedro blanco (Cupressus spp.).

Carpeta Municipal de Tumbiscatío

f/ Se refiere a Quercus spp.

g/ Comprende aile (Alnus spp.), madroño (Arbutus xalapensis) y fresno (Fraxinus spp.).

FUENTE: Anuario Estadístico del estado de Michoacán, 2016. INEGI.

CARACTERÍSTICAS DE LOS SECTORES ECONÓMICOS 2014

Cuadro 7.6

Concepto	Michoacán	Tumbiscatío
Personal Ocupado	611 496	395
Total De Remuneraciones (Miles De Pesos)	19 560 681	2 220
Unidades Económicas	195 355	184
Producción Bruta (Miles De Pesos)	179 291 970	24 883

Fuente: Censo Económico 2014, INEGI.

UNIDADES ECONÓMICAS, PERSONAL OCUPADO Y REMUNERACIONES AL PERSONAL DEDICADAS AL COMERCIO, 2008

Cuadro 7.7

Concepto	Michoacán	Tumbiscatío
Unidades económicas	85 293	57
Personal ocupado	242 519	138
Remuneraciones al personal (Miles de pesos)	4 779 941	775

ND/ No Disponible

FUENTE: Censos Económicos, 2009, resultados definitivos. (INEGI)

Carpeta Municipal de Tumbiscatío

INDUSTRIA MANUFACTURERA, 2008

Cuadro 7.8

Concepto	Michoacán	Tumbiscatío
Unidades Económicas a/	27 692	*
Personal ocupado total	111 840	26
Total de Remuneraciones (Miles De Pesos)	3 365 343	308
Producción Bruta Total (Miles De Pesos)	83 214 904	1 623
Consumo Intermedio (Miles De Pesos)	56 408 658	955
Valor Agregado Censal Bruto (Miles De Pesos)	26 806 246	668

FUENTE: Censos Económicos, 2009, resultados definitivos. (INEGI)

Carpeta Municipal de Tumbiscatío

8. COMUNICACIONES

El municipio cuenta con 10 oficinas postales, 6 sitios y espacios públicos conectados con banda ancha del programa México Conectado y en 4 localidades hay servicio de telefonía rural. Registra 19 kilómetros de carreteras, el 100% es carretera alimentadora estatal, no cuenta con carretera federal ni de cuota.

RED DE MEDIOS DE COMUNICACIÓN, 2015

Cuadro 8.1

Concepto	Michoacán	Tumbiscatío
Oficinas postales	876	10
Oficinas de telégrafos	71	0
Sitios y espacios públicos conectados con banda ancha del programa a/ México Conectado	999	6
Estaciones radioeléctricas de aficionados	175	0
Localidades con servicio de telefonía rural	603	4
Aeropuertos	4	0
Aeródromos	34	0

a/ Son sitios de acceso público donde se ofrecen servicios de internet, uso de equipo de cómputo, así como asesoría y capacitación al público en general.

FUENTE: Anuario Estadístico del Estado de Michoacán, edición 2016. INEGI.

Carpeta Municipal de Tumbiscatío

LONGITUD DE LA RED CARRETERA SEGÚN TIPO DE CAMINO, 2015 (Kilómetros)

Cuadro 8.2

Concepto	Michoacán	Tumbiscatío
Total	12 792.89	19
Troncal federal a/		
Pavimentada	2 683.50	0
Revestida	.00	0
Alimentadoras estatales b/		
Pavimentada c/	2 997.55	19
Revestida	28.20	0
Camino rurales c/		
Pavimentada	1 531.04	0
Revestida	1 552.60	0

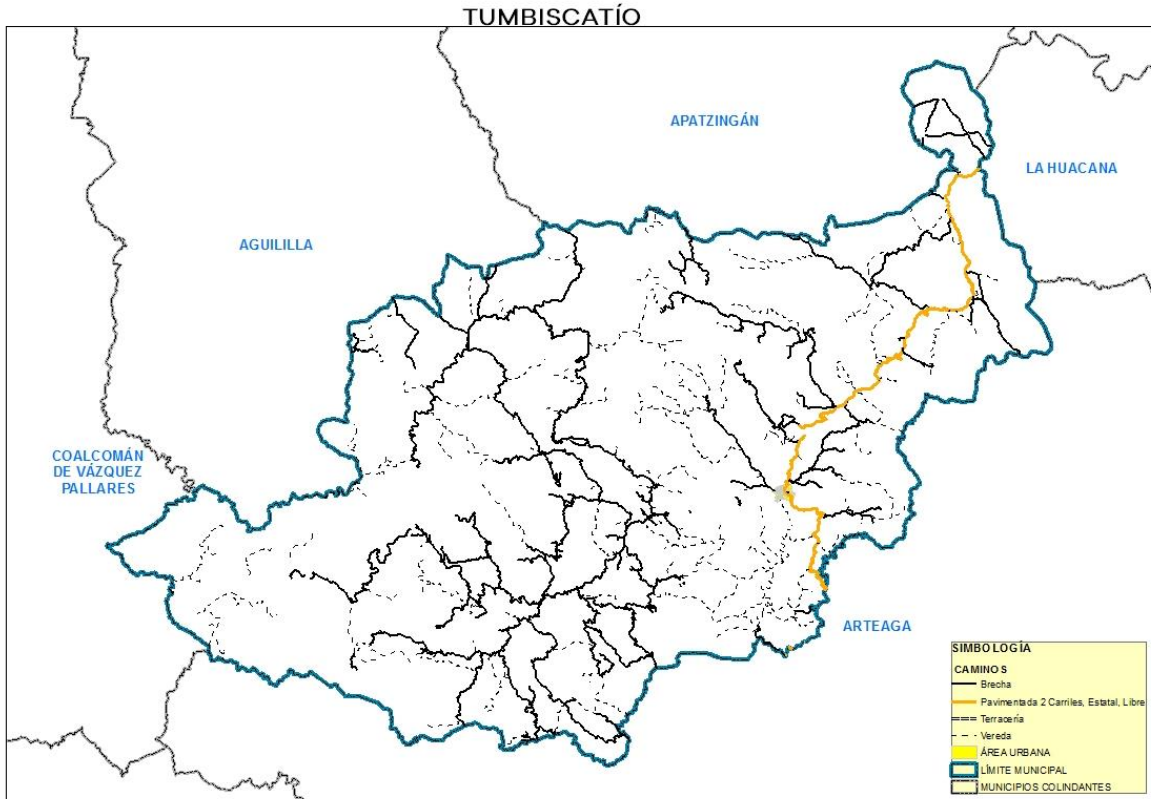
a/ También es conocida como principal o primaria, tiene como objetivo específico servir al tránsito de larga distancia. Comprende caminos de cuota pavimentados (incluidos los estatales) y libres (pavimentados y revestidos).

b/ También conocidas con el nombre de carreteras secundarias, tienen como propósito principal servir de acceso a las carreteras troncales.

c/ Comprende caminos de dos, cuatro o más carriles.

FUENTE: Anuario Estadístico del Estado de Michoacán, edición 2016, INEGI.

Carpeta Municipal de Tumbiscatío



Carpeta Municipal de Tumbiscatío

9. FINANZAS PÚBLICAS

El municipio cuenta con un ingreso mayor a los 51 millones de pesos, de los cuales el 97.79% proviene del capítulo de Participaciones y Aportaciones, entre otros. El 14.34% se invierte en obra pública y el 31.12% en servicios personales.

INGRESOS DE LOS MUNICIPIOS POR CAPITULO 2015 (Pesos)

Cuadro 9.1

Concepto	Michoacán	Tumbiscatío
Total	11432 673 311.8	51 651 217.54
Derechos	784 355 119.17	753 404.74
Productos	135 739 867.48	1 498.67
Aprovechamientos	173 922 774.24	9 395.1
Contribuciones de mejoras	67 418 739.05	
Cuotas y aportaciones de seguridad social	11 722 642.96	
Ingresos por venta de bienes y servicios	5 254 579.18	
Participaciones y Aportaciones	9417 719 607.66	50 509 200.74
Transferencias, subsidios y otras ayudas	16 608 303.17	
Ingresos derivados de financiamiento	9 708 442.65	

FUENTE: Auditoría Superior de Michoacán.

Carpeta Municipal de Tumbiscatío

EGRESOS DE LOS MUNICIPIOS POR CAPITULO 2015 (Pesos)

Cuadro 9.2

Concepto	Michoacán	Tumbiscatío
TOTAL	9997 670 919.78	50 907 368.64
Deuda pública	485 335 512.65	.0
Servicios personales	3736 162 097.59	15 840 268.03
Materiales y suministros	1052 876 323.93	13 401 962.22
Servicios generales	1586 975 748.92	6 843 575.28
Transferencias, asignaciones, subsidios y otras ayudas	735 605 325.26	4 882 870
Bienes muebles, inmuebles e intangibles	137 683 381.96	2 639 102.8
Participaciones y aportaciones	56 832 045.71	.0
Inversión pública	2206 195 758.76	7 299 590.31
Inversiones financieras y otras provisiones	4 725	.0

FUENTE: Auditoría Superior de Michoacán.

Carpeta Municipal de Tumbiscatío

10. OBRA PÚBLICA

Las obras de mayor inversión ejecutadas en el municipio están dirigidas al desarrollo económico en un 6.30%, al desarrollo social un 3.35% y en un 90.35% a otras.

INVERSIÓN EN OBRAS PÚBLICAS EJERCIDAS SEGÚN DESTINO, 2015 (Miles de Pesos)

Cuadro 10.1

Nivel	Michoacán	Tumbiscatío	%
Total	12 840 104	49 476	100.00
Gobierno	397 173		0.00
Desarrollo social	3 204 780	1 658	3.35
Desarrollo económico	308 611	3 116	6.30
Otras	8 929 540	44 702	90.35

Fuente: Anuario Estadístico del estado de Michoacán, edición 2016. INEGI.

Carpeta Municipal de Tumbiscatío

11. SEGURIDAD Y ORDEN PÚBLICO

En el 2016 los delitos registrados en el municipio sobresalen robo común con violencia de vehículos y homicidios culposos, principalmente.

DELITOS DEL FUERO COMÚN POR MUNICIPIO SEGÚN PRINCIPALES DELITOS, 2016

Cuadro 11.1			Tumbiscatío
Modalidad	Tipo	Subtipo	Delitos
Robo común	Con violencia	A casa habitación	1
Robo común	Con violencia	De vehículos	2
Robo común	Con violencia	A transportistas	1
Robo común	Con violencia	Otros	1
Lesiones	Culposas	Sin datos	1
Homicidios	Dolosos	Con arma de fuego	1
Homicidios	Culposos	Sin datos	2
Otros delitos	Resto de los delitos (otros)	Resto de los delitos (otros)	2

FUENTE: Secretariado Ejecutivo del Sistema Nacional de Seguridad Pública.