



2015 - 2021



IPLAEM

INSTITUTO DE PLANEACIÓN DEL
ESTADO DE MICHOACÁN DE OCAMPO

Carpeta Municipal de Tlalpujahuá

Carpeta Municipal de Tlalpujahuá

PRESENTACIÓN

El Instituto de Planeación del Estado de Michoacán de Ocampo, presenta el documento “Carpetas Municipales”, cuyo objetivo es el de integrar y difundir estadísticas de los diferentes sectores, perfiles sociodemográficos, cronología de los presidentes municipales, hechos históricos, medio físico, ante una gran diversidad de información que pretende reseñar la estadística municipal, como una herramienta para la toma de decisiones en los diversos ámbitos, público, social y privado.

Esta información corresponde a una descripción y trato especial al municipio de **Tlalpujahuá** con datos al año 2016 principalmente, incorporando datos de los últimos censos y en algunos casos la información del último año disponible.

Antes de que este potencial estuviera disponible, existían grandes limitaciones en la integración de información municipal. Contando a la fecha con información de varias fuentes, con la finalidad de presentar en un solo documento lo más destacado del municipio y dejarlo a disposición de la sociedad en general en la página del Sistema Estatal de Información de Michoacán (SEIM).

Carpeta Municipal de Tlalpujahua

CONTENIDO

PRESENTACIÓN.....	2
1. DATOS GENERALES.....	7
NOMENCLATURA.....	7
HECHOS HISTÓRICOS.....	7
LOCALIZACIÓN.....	8
EXTENSIÓN.....	9
OROGRAFÍA.....	9
HIDROGRAFÍA.....	9
CLIMA.....	9
CRONOLOGÍA DE LOS PRESIDENTES MUNICIPALES.....	10
2. DEMOGRAFÍA.....	11
POBLACIÓN POR LOCALIDAD SEGÚN SEXO, 2010.....	11
POBLACIÓN TOTAL 1950-2015.....	14
TASA DE CRECIMIENTO PROMEDIO ANUAL 1950-2015.....	15
POBLACIÓN RURAL Y URBANA DEL MUNICIPIO, 1980-2010.....	16
POBLACIÓN URBANA Y RURAL DEL ESTADO, 1980-2010.....	17
ÍNDICE Y GRADO DE MARGINACIÓN 1990-2015.....	17
ÍNDICE Y GRADO DE REZAGO SOCIAL 2000-2015.....	19

Carpeta Municipal de Tlalpujahua

ÍNDICE DE DESARROLLO HUMANO (IDH) Y COMPONENTES 2000, 2005 Y 2010 (METODOLOGÍA TRADICIONAL).....	20
INDICADORES DE POBREZA POR INGRESOS, 2000 Y 2005	21
INDICADORES SELECCIONADOS DE POBREZA PARA EL ESTADO Y MUNICIPIOS 2010	22
3. EDUCACIÓN.....	23
CONDICIÓN DE ALFABETISMO 2015	23
POBLACIÓN DE 15 AÑOS Y MAS ANALFABETA, 1995-2010	23
ESTADÍSTICA EN EDUCACIÓN, CICLO ESCOLAR 2014-2015.....	24
ALUMNOS EGRESADOS, TITULADOS E INCRITOS EN EDUCACIÓN SUPERIOR DEL NIVEL LICENCIATURA, NORMAL, UNIVERSITARIA Y TECNOLÓGICA DE LA MODALIDAD ESCOLARIZADA, CICLO ESCOLAR 2014/2015	25
ALUMNOS INSCRITOS, EXISTENCIAS Y ACREDITADOS, PERSONAL DOCENTE Y ESCUELAS EN FORMACIÓN PARA EL TRABAJO A FIN DE CURSOS POR MUNICIPIO Y SOSTENIMIENTO ADMINISTRATIVO CICLO ESCOLAR 2014/2015.....	26
ADULTOS REGISTRADOS EN PRIMARIA Y SECUNDARIA POR EL INEA 2015.....	27
4. SALUD	28
UNIDADES MÉDICAS EN SERVICIO DE LAS INSTITUCIONES DEL SECTOR PÚBLICO DE SALUD POR NIVEL DE OPERACIÓN SEGÚN INSTITUCIÓN, 2015.....	28
PERSONAL MÉDICO DEL SECTOR SALUD, 2015.....	29
POBLACIÓN DERECHOHABIENTE Y USUARIA DE LOS SERVICIOS MÉDICOS DE LAS INSTITUCIONES PÚBLICAS DEL SECTOR SALUD 2015.....	29
CONSULTAS EXTERNAS EN LAS INSTITUCIONES DEL SECTOR SALUD, 2015.....	30

Carpeta Municipal de Tlalpujahua

NACIDOS VIVOS REGISTRADOS SEGÚN RESIDENCIA HABITUAL DE LA MADRE, 2013-2015	31
DEFUNCIONES GENERALES, 2000-2014	31
DEFUNCIONES INFANTILES 2000-2014.....	32
5. VIVIENDA.....	33
VIVIENDAS CON DISPONIBILIDAD DE AGUA ENTUBADA, DRENAJE Y ENERGÍA ELÉCTRICA, 2010 Y 2015.....	33
MATERIAL PREDOMINANTE EN PISOS DE LAS VIVIENDAS PARTICULARES HABITADAS, 2015.....	34
INVERSIÓN EJERCIDA EN PROGRAMAS DE VIVIENDA POR MUNICIPIO Y ORGANISMO SEGÚN PROGRAMA, 2015 (MILES DE PESOS).....	35
6. EMPLEO	36
INDICADORES DE EMPLEO, 2015	36
TRABAJADORES REGISTRADOS EN EL IMSS POR TIPO DE CONTRATO, 2015	37
7. ECONOMÍA.....	38
SUPERFICIE SEMBRADA, COSECHADA Y VALOR DE LA PRODUCCIÓN AGRÍCOLA, 2016.....	38
PRINCIPALES CULTIVOS AGRÍCOLAS DEL MUNICIPIO DE TLALPUJAHUA, 2015.....	39
PRODUCTORES, SUPERFICIE Y MONTO PAGADO POR EL PROAGRO 2014.....	40
PRODUCCIÓN, PRECIO, VALOR, ANIMALES SACRIFICADOS Y PESO, 2016	40
VOLUMEN DE LA PRODUCCIÓN FORESTAL MADERABLE, 2015 (METROS CÚBICOS EN ROLLO).....	42
CARACTERÍSTICAS DE LOS SECTORES ECONÓMICOS 2014	43
UNIDADES ECONÓMICAS, PERSONAL OCUPADO Y REMUNERACIONES AL PERSONAL DEDICADAS AL COMERCIO, 2008	43

Carpeta Municipal de Tlalpujahua

INDUSTRIA MANUFACTURERA, 2008.....	44
ESTABLECIMIENTOS DE HOSPEDAJE REGISTRADOS SEGÚN CATEGORÍA, 2015.....	44
OCUPACIÓN HOTELERA 2005-2013 (PORCENTAJE).....	45
8. COMUNICACIONES.....	46
RED DE MEDIOS DE COMUNICACIÓN, 2015.....	46
LONGITUD DE LA RED CARRETERA SEGÚN TIPO DE CAMINO, 2015 (KILÓMETROS).....	47
9. FINANZAS PÚBLICAS.....	49
INGRESOS DE LOS MUNICIPIOS POR CAPITULO 2015 (Pesos).....	49
EGRESOS DE LOS MUNICIPIOS POR CAPITULO 2015 (Pesos).....	50
SUCURSALES DE LA BANCA COMERCIAL POR INSTITUCIÓN, 2011.....	51
10. OBRA PÚBLICA.....	52
INVERSIÓN EN OBRAS PÚBLICAS EJERCIDAS SEGÚN DESTINO, 2015 (MILES DE PESOS).....	52
11. SEGURIDAD Y ORDEN PÚBLICO.....	53
DELITOS DEL FUERO COMÚN POR MUNICIPIO SEGÚN PRINCIPALES DELITOS, 2016.....	53

Carpeta Municipal de Tlalpujahuá

1. DATOS GENERALES

NOMENCLATURA

Significa "Tlalli", tierra y "Poxohuac", cosa esponjada o fofa; por lo que se traduce como "en las tierras esponjadas o fofas", su raíz es nahua.

HECHOS HISTÓRICOS

Tlalpujahuá es un pueblo de origen prehispánico habitado por indígenas de la raza mazahua o mazahuatl. Antes de la llegada de los españoles el lugar fue un punto de constante conflicto, pues se localiza en los límites de los dos poderosos imperios: el tarasco y el azteca. Los primeros, llegaron a este lugar aproximadamente en 1460 y posteriormente lo hicieron los aztecas, comandados por su emperador Axayácatl.

Con la conquista española del reino tarasco hacia 1522, se crearon las encomiendas y Tlalpujahuá formó parte de la encomienda de Tarimeo, otorgada a Gaspar de Ávila. Al erigirse los obispados de Michoacán y México se suscitaron varios conflictos para determinar a cuál de ellos pertenecería Tlalpujahuá, debiéndose a las gestiones de don Vasco de Quiroga, el que formará parte definitiva de Michoacán.

En 1560 recibió la afluencia de españoles por el hallazgo de minas de oro y plata y se dio el título de Real de Minas de Tlalpujahuá. Diez años más tarde se le nombró Alcaldía Mayor, y dependiendo directamente del Virrey. En 1575 se erigió el curato de don Antonio de Morales, sucesor inmediato de don Vasco de Quiroga. En 1593 el alcalde de las minas de Tlalpujahuá, Gaspar de Solís, por órdenes del Virrey llevó a cabo la primera congregación de indígenas y el primer trazo y construcción de viviendas del nuevo pueblo. El 4 de julio de 1603 se constituyó la congregación del Real de Minas de Tlalpujahuá, contando entonces con 14 ingenios de explotación.

Carpeta Municipal de Tlalpujahua

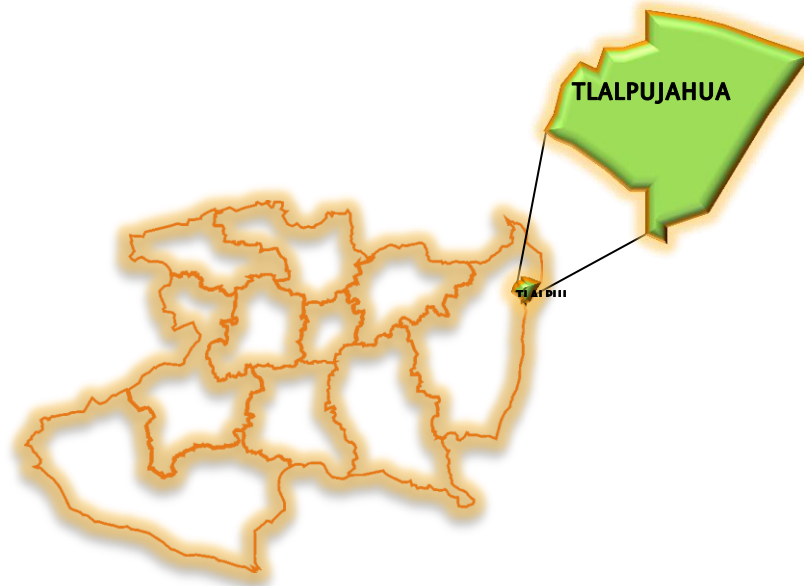
En 1765, según informes del doctor Felipe de Valleza, el curato de Tlalpujahua comprendía los pueblos de San Miguel Tlacotepec, San Juan Tlalpujahuilla, Santa María, Nuestra Señora de los Remedios y San Pedro Tarimangacho. A principios del siglo XVIII un incendio destruyó parte de Tlalpujahua, lo que ocasionó que importantes edificios y documentos se redujeran a cenizas. En 1820 Tlalpujahua estaba deshecha por la guerra de independencia y la mayor parte de sus minas abandonadas. Por 1822 se constituyó el primer ayuntamiento y el 10 de diciembre de 1831 se le reconoció como municipio, siendo cabecera de partido del Departamento de Oriente.

El 21 de mayo de 1859 se le otorgó el título de Mineral de Rayón, para perpetuar la memoria de los hermanos López Rayón. En 1861 fue cabecera del distrito compuesto por Angangueo, Contepec y el mismo Tlalpujahua. En 1937 una inundación destruyó las minas Dos Estrellas y los principales barrios del pueblo, lo que provocó deterioro económico y la emigración de la población hacia otros puntos del Estado y de entidades vecinas.

LOCALIZACIÓN

Se localiza al noroeste del Estado en las coordenadas 19°48' de latitud norte y 100°10' de longitud oeste, a una altura de 2,580 metros sobre el nivel del mar. Limita al norte con Contepec, al este y sur con el Estado de México y al oeste con Senguio y Maravatío. Su distancia a la capital del Estado es de 156 Km.

Carpeta Municipal de Tlalpujahua



EXTENSIÓN

Su superficie es de 189.71 Km² y representa el 0.32 por ciento del total del Estado.

OROGRAFÍA

Su relieve está constituido por el sistema volcánico transversal, la sierra de Tlalpujahua y los cerros Somera, Campo del Gallo, Águilas, San Miguel y Santa María.

HIDROGRAFÍA

Su hidrografía está constituida por el río San José; por los arroyos Naranjas y Ciénega; por los manantiales de agua fría y termal, y por las presas Brockman y Estanzuela.

CLIMA

Su clima es templado con lluvias en verano y templado con lluvias todo el año. Tiene una precipitación pluvial anual de 1,003.5 milímetros y temperaturas que oscilan de 6.1 a 22.7° centígrados

Carpeta Municipal de Tlalpujahua

CRONOLOGÍA DE LOS PRESIDENTES MUNICIPALES

1949 - Lino Rebollo
1950 - Moisés Bastida Gasca
1951 - Agustín Enríquez Santamaría.
1952 - Abad García
1951 - 1953 Simón García
1954 - 1956 Moisés Bastida Gasca
1957 - 1959 Luís Valenzuela Vega
1960 - 1962 Isaías Monroy Duarte
1963 - 1965 Atilio Carmona Esquivel
1966 - 1968 Ricardo García Bastida
1969 - 1971 Rodolfo Vargas Escamilla
1972 - 1974 Rogelio Mercado Martínez
1975 - 1977 Joaquín Muñoz Orta
1978 - 1980 Filiberto Marín Jiménez
1981 - 1983 Gustavo Bernal Navarro
1984 - 1986 Otilio Carmona Esquivel
1987 - 1989 Rogelio Mercado Martínez
1990 - 1992 Moisés García Escutia
1993 - 1994 José Luís Muñoz Ruiz
1995 - Roberto Rangel Saavedra
1996 - 1998 Gabriel I. Rodríguez Hernández
1999 - 2001 Gabriel Colín Salazar
2002 - 2004 Manuel Colín
2005 - 2007 Josafat Berrios Maya
2008 - 2011 Moisés García Alvarado
2012 - 2015 Alfredo Federico Muñoz Ruiz
2015 - 2018 Ramón Emiliano García Rebollo

Carpeta Municipal de Tlalpujahua

2. DEMOGRAFÍA

En la Encuesta Intercensal de Población y Vivienda del 2015 el municipio registró 27,788 habitantes, mismos que representan el 0.61% de la población total del Estado y se concentra en 64 localidades. Las de mayor importancia en cuanto a número de habitantes son la cabecera municipal con 13%, Santa María de los Ángeles con 6%, San Pedro Tarímbaro 5% y San Isidro con un 4%. La población se concentró en un 87% en localidades menores a los 2,500 habitantes, es decir en zona rural. La tasa de crecimiento del municipio es de 0.153 en el periodo 2010-2015. El grado de marginación del municipio es alto con un índice de 0.278 en el 2015.

POBLACIÓN POR LOCALIDAD SEGÚN SEXO, 2010

Cuadro 2.1

Localidad	Población		
	Total	Masculino	Femenino
Total Del Municipio	27587	13104	14483
Tlalpujahua De Rayón	3530	1626	1904
Dos Estrellas	189	85	104
La Granja	480	232	248
Guadalupe Victoria	605	297	308
Puerto De Bermeo	355	168	187
Los Remedios	830	422	408
San Francisco De Los Reyes	1050	501	549
San Joaquín Morelos	584	283	301
San José De Guadalupe	196	91	105
San Lorenzo Segundo Cuartel	356	174	182
San Pedro Tarímbaro	1353	622	731
San Rafael	548	262	286
Santa María De Los Ángeles	1694	815	879
Tlacotepec	440	219	221
San Juan Tlalpujahuilla (Tlalpujahuilla)	917	424	493
La Trampa	461	231	230
Santa Cruz	98	42	56

Carpeta Municipal de Tlalpujahua

POBLACIÓN POR LOCALIDAD SEGÚN SEXO, 2010

Cuadro 2.1

Localidad	Población		
	Total	Masculino	Femenino
Puerto De Las Huertas (Ejido Tlalpujahuilla)	113	57	56
El Real (El Real De Arriba)	388	172	216
Cerro Alto	322	159	163
La Mesa	787	372	415
Tetela (Los Rodríguez)	189	79	110
Cerro Prieto	498	238	260
Palo Bonito	101	57	44
San José Corrales	736	366	370
El Jazmín	449	223	226
Estanzuela (La Hacienda)	540	259	281
San Isidro	1126	506	620
Campo Azul (La Presa)	254	120	134
San Juan De Dios	234	113	121
Puente De Tierra	256	125	131
Las Canteras	95	39	56
Chalmita (Chazmiti)	290	133	157
Los Trejo (Santo Niño)	467	228	239
El Llanito (Señor Del Llano)	664	296	368
Cerrito De Rubí	7		*
Coloradillas	140	72	68
Cortaduras	62	28	34
El Gigante	619	280	339
La Loma	294	151	143
La Lomita	370	184	186
Monte Alegre	579	281	298
El Moral	66	32	34
Los Reyes	520	239	281
Sandía	591	280	311
Zapateros	266	120	146
San Lorenzo Primer Cuartel (Los Mirtos)	151	66	85
Agua Fría (La Cañada)	136	61	75
El Capulín (Cuartel Tercero San Joaquín)	495	236	259

Carpeta Municipal de Tlalpujahua

POBLACIÓN POR LOCALIDAD SEGÚN SEXO, 2010

Cuadro 2.1

Localidad	Población		
	Total	Masculino	Femenino
Morelos)			
El Llanito Tlacotepec (Cuartel Tercero)	117	60	57
Planillas	33	14	19
Rincón Del Sagrado Corazón (Rincón Del Diablo)	216	109	107
Tierra Blanca	104	54	50
Llano Grande Tlacotepec (Colonia Hidalgo)	247	123	124
Rosa De Castilla	379	182	197
La América	190	94	96
El Colorín	166	86	80
La Lagunilla	117	59	58
Guanajuatito (Pintizuelas)	121	64	57
Parque Del Águila (Cuartel Cuarto San Joaquín)	143	71	72
Ejido San Lorenzo	205	90	115
Plaza De Gallos	29	14	15
La Cuesta Campo Del Gallo	23	11	12
Lomas De Ávila (Los Miradores)	6		*
Localidades De Una Vivienda	6	4	2
Localidades De Dos Viviendas	7	3	4

FUENTE: XIII Censo General de Población y Vivienda 2010, Michoacán, INEGI.

Carpeta Municipal de Tlalpujahuá

POBLACIÓN TOTAL 1950-2015

Cuadro 2.2

AÑO	Michoacán	Tlalpujahuá
1950	1 422 717	18 035
1960	1 851 876	18 148
1970	2 324 226	17 020
1980	2 868 824	19 174
1990	3 548 199	21 292
1995	3 870 604	18 411
2000	3 985 667	25 392
2005	3 966 073	25 373
2010	4 351 037	27 587
2015	4 584 471	27 788

FUENTE: La Población de los Municipios de México 1950-1990, Consejo Nacional de Población (CONAPO).

XII Censo General de Población y Vivienda 2000, Michoacán, INEGI

II Conteo de Población y Vivienda 2005, INEGI

XIII Censo General de Población y Vivienda 2010, Michoacán, INEGI

Encuesta Intercensal 2015, INEGI.

Carpeta Municipal de Tlalpujahuá

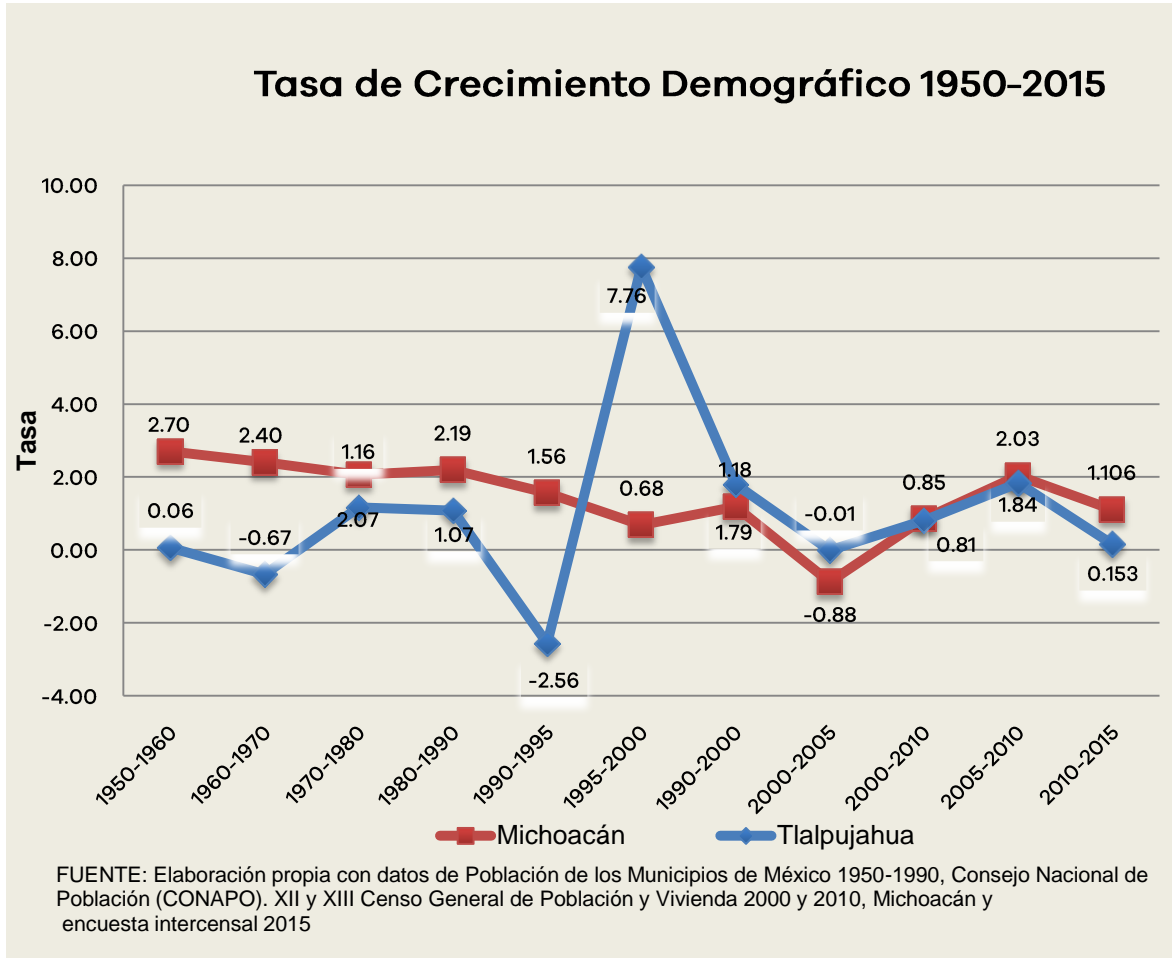
TASA DE CRECIMIENTO PROMEDIO ANUAL 1950-2015

Cuadro 2.3

PERIODO	Michoacán	Tlalpujahuá
1950-1960	2.70	0.06
1960-1970	2.40	-0.67
1970-1980	2.07	1.16
1980-1990	2.19	1.07
1990-1995	1.56	-2.56
1995-2000	0.68	7.76
1990-2000	1.18	1.79
2000-2005	-0.88	-0.01
2000-2010	0.85	0.81
2005-2010	2.03	1.84
2010-2015	1.106	0.153

FUENTE: Elaboración propia con datos de los Censos y Conteo de Población y Vivienda.

Carpeta Municipal de Tlalpujahua



POBLACIÓN RURAL Y URBANA DEL MUNICIPIO, 1980-2010

Cuadro 2.4

Tlalpujahua

Año	Urbana	Rural
1980	0	19 174
1990	2 842	18 450
2000	3 332	22 060
2005	3 704	21 669
2010	3 530	24 057

FUENTE: X, XI, XII, XIII Censo General de Población y Vivienda 1980, 1990, 2000 y 2010, II Conteo de Población y Vivienda 2005, Michoacán, INEGI.

Carpeta Municipal de Tlalpujahuá

POBLACIÓN URBANA Y RURAL DEL ESTADO, 1980-2010

Cuadro 2.5 ESTADO

Año	Urbana	Rural
1980	1 503 980	1 327 273
1990	2 186 354	1 361 845
2000	2 606 766	1 378 901
2005	2 694 541	1 271 532
2010	2 988 349	1 362 688

FUENTE: X, XI, XII, XIII Censo General de Población y Vivienda 1980, 1990, 2000 y 2010, II Conteo de Población y Vivienda 2005, Michoacán, INEGI.

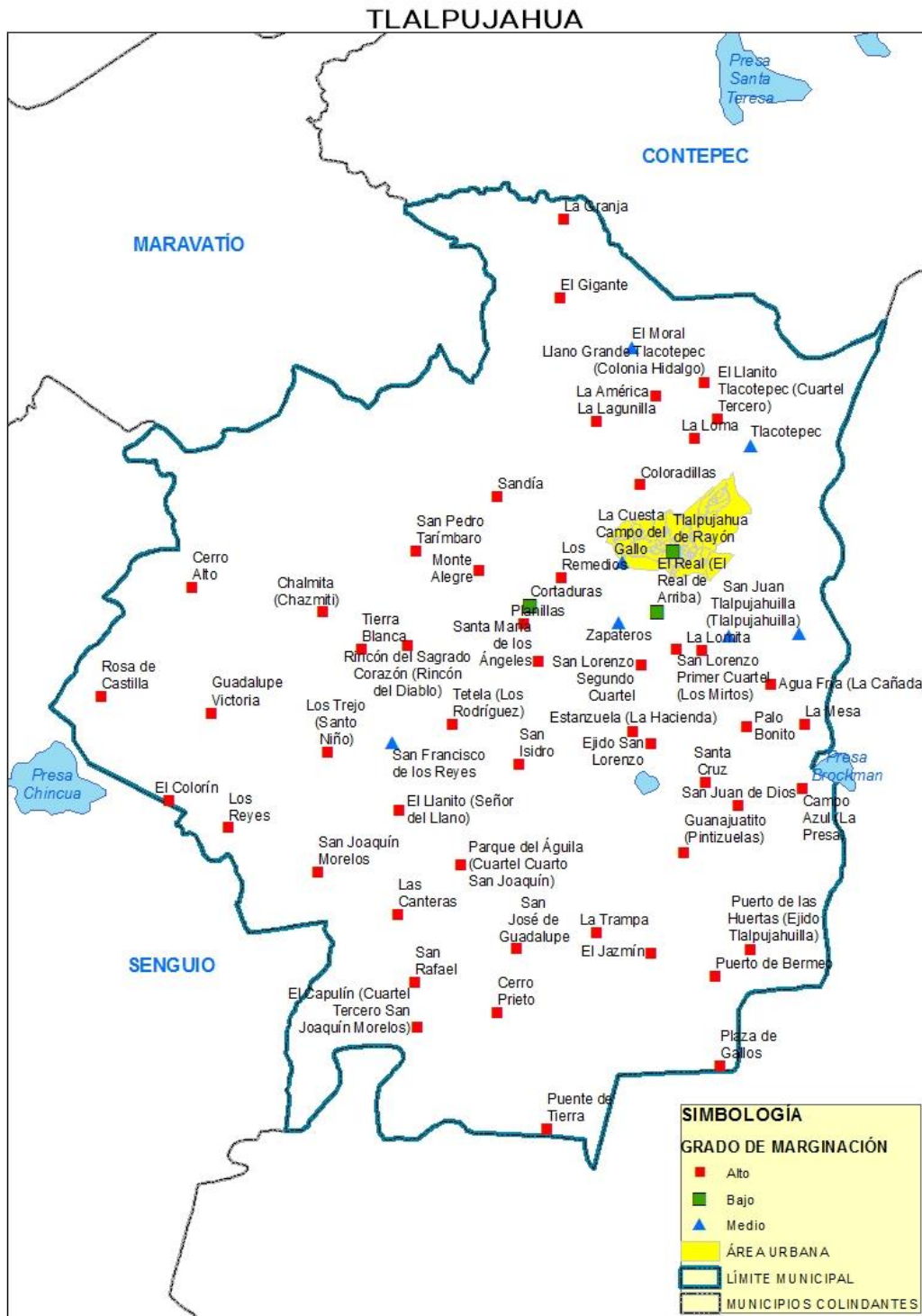
ÍNDICE Y GRADO DE MARGINACIÓN 1990-2015

Cuadro 2.6 Tlalpujahuá

Año	Índice	Grado	Lugar que ocupa en el estado
1990	0.003	Medio	23
1995	-0.076	Medio	27
2000	0.191	Alto	23
2005	0.204	Alto	22
2010	0.16	Medio	24
2015	0.278	Alto	17

FUENTE: Consejo Nacional de Población, CONAPO.

Carpeta Municipal de Tlalpujahua



Carpeta Municipal de Tlalpujahuá

ÍNDICE Y GRADO DE REZAGO SOCIAL 2000-2015

Cuadro 2.7	Tlalpujahuá			
	2000	2005	2010	2015
Concepto				
Índice de rezago social	0.2221	0.1536	0.1517	0.0395021
Grado de rezago social	Medio	Medio	Medio	Medio
Lugar que ocupa en el contexto Estatal	23	24	25	23

FUENTE: Estimaciones del CONEVAL con base en el XII Censo de Población y Vivienda 2000, II Censo de Población y Vivienda 2005, Censo de Población y Vivienda 2010 y Encuesta Intercensal 2015.

Carpeta Municipal de Tlalpujahua

ÍNDICE DE DESARROLLO HUMANO (IDH) Y COMPONENTES 2000, 2005 Y 2010 (METODOLOGÍA TRADICIONAL)

Cuadro 2.8	Tlalpujahua		
Componentes de IDH	2000	2005	2010
Tasa de Mortalidad infantil	31.12	29.91	25.78
Tasa de Alfabetización	84.00	86.29	88.88
Tasa de Asistencia escolar	61.85	65.09	62.62
Producto Interno Bruto per cápita (dólares PPC, precios 2010)	6 059.19	5 531.99	8 279.23
Índice de Salud (IS)	0.7410	0.7521	0.7901
Índice de Educación (IE)	0.7662	0.7922	0.8013
Índice de Ingreso (II)	0.6850	0.6698	0.7371
Valor del Índice de Desarrollo Humano (IDH)	0.7307	0.7381	0.7762

FUENTE: Programa de las Naciones Unidas para el Desarrollo.

Carpeta Municipal de Tlalpujahua

INDICADORES DE POBREZA POR INGRESOS, 2000 y 2005 (Porcentaje)

Cuadro 2.9

Concepto	Michoacán	Tlalpujahua
Pobreza alimentaria a/		
2000	31.62	49.31
2005	23.28	44.91
Pobreza de capacidades b/		
2000	39.86	56.51
2005	30.81	54.51
Pobreza de patrimonio c/		
2000	61.60	73.48
2005	54.49	75.79

Nota: El porcentaje está calculado respecto a la población total y con base en metodología utilizada por el Consejo Nacional de Evaluación de la Política de Desarrollo Social (CONEVAL).

a/Se refiere a la incapacidad para obtener una canasta básica alimentaria, aun si se hiciera uso de todo el ingreso disponible en el hogar en comprar sólo los bienes de dicha canasta.

b/Se refiere a la insuficiencia del ingreso disponible para adquirir el valor de la canasta alimentaria y efectuar los gastos necesarios en salud y educación, aun dedicando el ingreso total de los hogares nada más que para estos fines.

c/Se refiere a la insuficiencia del ingreso disponible para adquirir la canasta alimentaria, así como realizar los gastos necesarios en salud, vestido, vivienda, transporte y educación, aunque la totalidad del ingreso del hogar fuera utilizado exclusivamente para la adquisición de estos bienes y servicios.

Fuente: Anuario Estadístico de Michoacán, edición 2009. INEGI.

Carpeta Municipal de Tlalpujahua

INDICADORES SELECCIONADOS DE POBREZA PARA EL ESTADO Y MUNICIPIOS 2010

Cuadro 2.10

Concepto	Michoacán	Tlalpujahua
Pobreza		
Personas	2 386 144.00	22 836.00
Porcentaje de personas	54.76	58.80
Promedio de carencias	2.82	2.71
Pobreza extrema		
Personas	587 451.00	5 175.00
Porcentaje de personas	13.48	13.33
Promedio de carencias	3.91	3.79
Pobreza moderada		
Personas	1 798 691.00	17 660.00
Porcentaje de personas	41.28	45.48
Promedio de carencias	2.46	2.40
Población no pobre y no vulnerable	528 652.00	1 341.00

Fuente: Anuario Estadístico del Estado de Michoacán, 2012. INEGI.

Carpeta Municipal de Tlalpujahuá

3. EDUCACIÓN

En el año 2015 el grado de alfabetismo en el municipio es de un 90.08% y la población analfabeta registrada es de 9.13%. En el ciclo escolar 2014-2015 se contó con una matrícula escolar de 6,780 alumnos de nivel básico, 507 alumnos de bachillerato, 497 alumnos de Profesional Técnico, 158 alumnos de nivel superior, y 481 en escuelas de capacitación para el trabajo. En el 2015 el INEA atendió a 174 alumnos de primaria y 345 de secundaria.

CONDICIÓN DE ALFABETISMO 2015

Cuadro 3.1

CONCEPTO	Michoacán	Tlalpujahuá
Población Total	4 584 471	27 788
Población de 15 años y más	3 254 687	18 872
Porcentaje de la población alfabeta	90.79	90.08
Porcentaje de la población analfabeta	8.27	9.13

FUENTE: Encuesta intercensal 2015. INEGI

POBLACIÓN DE 15 AÑOS Y MAS ANALFABETA, 1995-2010

Cuadro 3.2

Año	Michoacán	Tlalpujahuá	Posición
1995	368 863	1 917	62
2000	345 603	2 377	47
2005	327 594	2 199	49
2010	305 178	1 967	49

FUENTE: XI, XII, XIII Censo General de Población y Vivienda, 1990, 2000 y 2010, II Conteo de Población y Vivienda 2005, Michoacán, INEGI.

Carpeta Municipal de Tlalpujahua

ESTADÍSTICA EN EDUCACIÓN, CICLO ESCOLAR 2014-2015

Cuadro 3.3

Tlalpujahua

Concepto	Alumnos Egresados	Alumnos Inscritos	Personal Docente	Escuelas
Preescolar indígena	0	0	0	0
Preescolar	562	1 539	86	42
Primaria indígena	0	0	0	0
Primaria	551	3 526	199	37
Secundaria	513	1 715	105	14
Bachillerato	137	507	39	3
Profesional técnico	141	497	64	1

FUENTE: Secretaría de Educación Pública.

Carpeta Municipal de Tlalpujahua

ALUMNOS EGRESADOS, TITULADOS E INCRITOS EN EDUCACIÓN SUPERIOR DEL NIVEL LICENCIATURA, NORMAL, UNIVERSITARIA Y TECNOLÓGICA DE LA MODALIDAD ESCOLARIZADA, CICLO ESCOLAR 2014/2015

Cuatro 3.4

Concepto	Alumnos Egresados	Titulados	Alumnos Inscritos a/
TLALPUJAHUA	21	18	158
CIENCIAS SOCIALES, ADMINISTRACIÓN Y DERECHO	21	18	109
INGENIERÍA, MANUFACTURA Y CONSTRUCCIÓN	0	0	49

FUENTE: Anuario Estadístico del Estado de Michoacán, 2015. INEGI.

Carpeta Municipal de Tlalpujahuá

ALUMNOS INSCRITOS, EXISTENCIAS Y ACREDITADOS, PERSONAL DOCENTE Y ESCUELAS EN FORMACIÓN PARA EL TRABAJO A FIN DE CURSOS POR MUNICIPIO Y SOSTENIMIENTO ADMINISTRATIVO CICLO ESCOLAR 2014/2015

Cuadro 3.5

Sostenimiento/Municipio	Alumnos inscritos	Alumnos existencias	Alumnos acreditados	Personal docente a/	Escuelas b/
Estado	81 384	72 552	67 048	1 402	335
Federal	15 061	14 213	12 869	121	9
Estatad	57 478	51 471	48 257	573	86
Autónomo	0	0	0	0	0
Particular	8 845	6 868	5 922	708	240
Tlalpujahuá	481	479	413	4	2
Estatad	481	479	413	4	2

b/ La cuantificación de escuelas está expresada mediante los turnos que ofrece un mismo plantel y no en términos de planta física.

Fuente: Anuario Estadístico del Estado de Michoacán, edición 2016. INEGI.

Carpeta Municipal de Tlalpujahua

ADULTOS REGISTRADOS EN PRIMARIA Y SECUNDARIA POR EL INEA 2015

Cuadro 3.6

Concepto	Michoacán	Tlalpujahua
Adultos registrados en primaria		
Total	18 041	174
Hombres	7 214	70
Mujeres	10 827	104
Adultos registrados en secundaria		
Total	27 128	345
Hombres	10 852	138
Mujeres	16 276	207
Adultos alfabetizados		
Total	20 533	125
Hombres	8 394	50
Mujeres	12 139	75

FUENTE: INEA, Delegación en el Estado.

Carpeta Municipal de Tlalpujahua

4. SALUD

El Municipio cuenta con 13 unidades médicas de salud y 30 médicos en servicio. La población usuaria de los servicios médicos del sector salud es de 18,048. En promedio se otorgan más de 50 mil consultas generales por año. Solo se proporciona consulta externa.

UNIDADES MÉDICAS EN SERVICIO DE LAS INSTITUCIONES DEL SECTOR PÚBLICO DE SALUD POR NIVEL DE OPERACIÓN SEGÚN INSTITUCIÓN, 2015

Cuadro 4.1

Concepto	Total	IMSS	ISSSTE	IMSS- PROSPERA	SSA	DIF
	1					
Michoacán	303	56	74	368	551	254
De consulta externa	1 249	45	65	361	524	254
De hospitalización general	41	3	8	7	23	0
De hospitalización especializada	13	8	1	0	4	0
Tlalpujahua	13	1	1	3	4	4
De consulta externa	13	1	1	3	4	4

FUENTE: Anuario Estadístico del Estado de Michoacán, edición 2016. INEGI.

Carpeta Municipal de Tlalpujahua

PERSONAL MÉDICO DEL SECTOR SALUD, 2015

Cuadro 4.2

Concepto	Michoacán	Tlalpujahua
Total	7 741	30
IMSS	1 666	7
ISSSTE	846	1
IMSS-PROSPERA	713	3
SSM	4 262	15
DIF	254	4

FUENTE: Anuario Estadístico del Estado de Michoacán, edición 2016. INEGI.

POBLACIÓN DERECHOHABIENTE Y USUARIA DE LOS SERVICIOS MÉDICOS DE LAS INSTITUCIONES PÚBLICAS DEL SECTOR SALUD 2015

Cuadro 4.3

Concepto	Michoacán	Tlalpujahua
Población Derechohabiente		
Total	1 521 838	2 685
IMSS	1 521 838	2 685
Población usuaria		
Total	3 443 169	18 048
IMSS	1 122 336	2 933
DIF	154 421	1 324
IMSS-PROSPERA	1 075 627	7 066
SSA	1 090 785	6 725

FUENTE: Anuario Estadístico del Estado de Michoacán, edición 2016. INEGI.

Carpeta Municipal de Tlalpujahua

CONSULTAS EXTERNAS EN LAS INSTITUCIONES DEL SECTOR SALUD, 2015

Cuadro 4.4

Concepto	Total	IMSS	ISSSTE	IMSS- PROSPERA	SSM	DIF
						154
Michoacán	10 418 047	3 502 283	1 072 875	1 748 151	3 940 317	421
General	7 043 051	2 167 519	637 746	1 571 892	2 620 755	45 139
Especializada	1 347 259	485 657	277 285	52 274	508 745	23 298
De urgencia	1 230 903	689 515	87 001	84 716	369 671	0
Odontológica	796 834	159 592	70 843	39 269	441 146	85 984
Tlalpujahua	50 787	8 322	416	15 622	25 103	1 324
General	43 485	6 543	416	15 622	20 806	98
Especializada	0	0	0	0	0	ND
De urgencia	902	902	0	0	0	0
Odontológica	6 400	877	0	0	4 297	1 226

FUENTE: Anuario Estadístico del Estado de Michoacán, edición 2016. INEGI.

Carpeta Municipal de Tlalpujahua

NACIDOS VIVOS REGISTRADOS SEGÚN RESIDENCIA HABITUAL DE LA MADRE, 2013-2015

Cuadro 4.5

Año	Michoacán	Tlalpujahua
2013		
Total	105 158	761
Hombres	53 040	390
Mujeres	51 834	371
2014		
Total	104 955	725
Hombres	53 323	370
Mujeres	51 915	355
2015		
Total	99 097	633
Hombres	50 223	344
Mujeres	48 874	289

FUENTE: Anuario Estadístico del Estado de Michoacán, edición 2016. INEGI.

DEFUNCIONES GENERALES, 2000-2014

Cuadro 4.6

Año	Michoacán	Tlalpujahua
2000	16 950	123
2001	15 199	165
2002	18 423	190
2003	18 196	133
2004	18 764	170
2005	19 007	155
2006	20 656	182
2007	21 242	185
2008	22 035	183

Carpeta Municipal de Tlalpujahuá

DEFUNCIONES GENERALES, 2000-2014

Cuadro 4.6

Año	Michoacán	Tlalpujahuá
2009	23 602	181
2010	24 162	183
2011	24 083	200
2012	24 310	178
2013	25 219	196
2014	24 840	162

p/ Información preliminar

FUENTE: Secretaría de Gobierno, Dirección del Registro Civil de Michoacán.

DEFUNCIONES INFANTILES 2000-2014

Cuadro 4.7

Año	Michoacán	Tlalpujahuá
2000	1 157	10
2001	1 117	34
2002	1 174	23
2003	919	18
2004	965	23
2005	1 058	24
2006	1 006	25
2007	999	17
2008	1 004	18
2009	1 010	15
2010	997	20
2011	1 077	25
2012	1 076	15
2013	913	14
2014	685	7

FUENTE: Secretaría de Gobierno, Dirección del Registro Civil de Michoacán.

Carpeta Municipal de Tlalpujahua

5. VIVIENDA

En la Encuesta Intercensal de Población y Vivienda del 2015, se registraron 6,586 viviendas particulares habitadas, de las cuales el 82.8% cuenta con agua entubada, 79.3% con drenaje y el 97.8% con energía eléctrica. El 7.7% de las viviendas cuenta con piso de tierra. En el 2015 se invirtieron 3 millón 389 mil pesos en programas de vivienda.

VIVIENDAS CON DISPONIBILIDAD DE AGUA ENTUBADA, DRENAJE Y ENERGÍA ELÉCTRICA, 2010 Y 2015

Cuadro 5.1

Concepto	Michoacán	Tlalpujahua
2015		
Viviendas particulares habitadas	1 191 405.0	6 586.0
Disponen de agua entubada	1 139 459.7	5 451.7
Porcentaje	95.6	82.8
Disponen de drenaje	1 098 475.4	5 219.6
Porcentaje	92.2	79.3
Disponen de energía eléctrica	1 179 133.5	6 443.0
Porcentaje	99.0	97.8
2010		
Viviendas particulares habitadas	1 066 630.0	6 591.0
Disponen de agua entubada	935 651.0	4 953.0
Porcentaje	87.7	75.1
Disponen de drenaje	944 928.0	4 662.0
Porcentaje	88.6	70.7
Disponen de energía eléctrica	1 044 515.0	6 382.0
Porcentaje	97.9	96.8

FUENTE: XIII Censo General de Población y Vivienda, 2010 Michoacán, INEGI.

Encuesta Intercensal 2015, INEGI.

Carpeta Municipal de Tlalpujahua

MATERIAL PREDOMINANTE EN PISOS DE LAS VIVIENDAS PARTICULARES HABITADAS, 2015

Cuadro 5.2

Concepto	Michoacán	Tlalpujahua
Viviendas particulares habitadas	1 191 405	6 586
Con piso de tierra	65 694	510
Porcentaje	5.5	7.7
Con piso de material de cemento o firme	636 620	5 080
Porcentaje	53.4	77.1
Con mosaico, madera u otro recubrimiento	484 931	991
Porcentaje	40.7	15.0
No especificado	4 070	5
Porcentaje	0.3	0.1

FUENTE: Encuesta Intercensal 2015. INEGI.

Carpeta Municipal de Tlalpujahua

INVERSIÓN EJERCIDA EN PROGRAMAS DE VIVIENDA POR MUNICIPIO Y ORGANISMO SEGÚN PROGRAMA, 2015 (Miles de pesos)

Cuadro 5.3

Municipio		Vivienda	Vivienda en	Vivienda	Mejoramiento	Mejoramiento	
Organismo	Total	completa	arrendamiento	inicial	físico de vivienda	financiero de vivienda	Infraestructura
Michoacán	6 161 003	5 079 513	732	176 454	92 940	379 359	45 852
Banca	2 183 634	1 693 420	0	79 950	0	352 787	40 499
Banjército	11 728	11 008	0	0	0	720	0
CFE	109 141	71 964	0	15 563	10 765	10 848	0
CONAVI	255 487	249 206	732	5 432	118	0	0
FONHAPO	88 556	0	0	44 856	43 700	0	0
FOVISSSTE	1 179 533	1 073 457	0	8 175	491	5 455	0
HÁBITAT MÉXICO	83	0	0	59	0	0	24
INFONAVIT	2 269 798	1 954 038	0	22 418	10 710	5 409	0
IVEM	3 990	0	0	0	3 990	0	0
ISSFAM	35 889	26 420	0	0	0	4 140	5 329
SHF	23 165	0	0	0	23 165	0	0
Tlalpujahua	3 389	83	0	495	1 971	762	0
Banca	845	83	0	0	0	762	0
FONHAPO	1 880	0	0	0	1 880	0	0
INFONAVIT	573	0	0	495	0	0	0
SHF	91	0	0	0	91	0	0

Nota: el total incluye 78 mil pesos en cofinanciamiento del INFONAVIT.

FUENTE: Anuario Estadístico del Estado de Michoacán, edición 2016. INEGI.

Carpeta Municipal de Tlalpujahua

6. EMPLEO

La población registrada de 12 años y más fue de 20,757 en el año 2015 y la económicamente activa representa el 39.23%, mientras que la inactiva el 60.13%. La población activa que se encuentra ocupada representó el 93.02%. El 14.80% trabaja en el sector primario y el 40.54% en el sector secundario. El 43.99% recibe de 1 a 2 salarios mínimos y el 27.67% recibe más de 2 salarios mínimos. En el 2015 el IMSS registro a 291 trabajadores permanentes.

INDICADORES DE EMPLEO, 2015

Cuadro 6.1

Concepto	Michoacán	Tlalpujahua
Población total	4 584 471	27 788
Población de 12 años y más	3 521 912	20 757
Porcentaje de la población de 12 años y más económicamente activa	48.26	39.23
Porcentaje de la población de 12 años y más ocupada	95.80	93.02
Porcentaje de la población de 12 años y más desocupada	4.20	6.98
Población no económicamente activa	51.50	60.13
Población ocupada	1 628 256	7 575
Porcentaje de la PEA ocupada en el sector Primario	21.30	14.80
Porcentaje de la PEA ocupada en el sector Secundario	20.67	40.54
Porcentaje de la PEA ocupada en el sector Comercio	19.51	12.90
Porcentaje de la PEA ocupada en el sector Servicios	37.13	30.46
Porcentaje de la población que recibe hasta 1 salario mínimo	14.62	22.75
Porcentaje de la población que recibe más de 1 salario mínimo y hasta 2 salarios mínimos	30.26	43.99
Porcentaje de la población que recibe más de 2 salarios mínimos	44.54	27.67

FUENTE: Encuesta Intercensal 2015. INEGI.

Carpeta Municipal de Tlalpujahuá

TRABAJADORES REGISTRADOS EN EL IMSS POR TIPO DE CONTRATO, 2015

Cuadro 6.2

Concepto	Michoacán	Tlalpujahuá
Total	364 229	295
Trabajadores permanentes	306 359	291
Trabajadores eventuales urbanos	44 623	4
Trabajadores eventuales del campo	13 247	0

FUENTE: Anuario Estadístico del Estado de Michoacán, 2015. INEGI.

Carpeta Municipal de Tlalpujahua

7. ECONOMÍA

La actividad agrícola sobresale con la producción de maíz grano, avena forrajera en verde y manzana, entre otros. Cuenta con una población ganadera de 333 toneladas de ganado bovino en pie, 68 toneladas de porcino en pie, caprino 42 toneladas en pie, principalmente. En el 2015 se registró un volumen de producción forestal maderable de 14,569 metros cúbicos en rollo.

SUPERFICIE SEMBRADA, COSECHADA Y VALOR DE LA PRODUCCIÓN AGRÍCOLA, 2016

Cuadro 7.1

Concepto	Michoacán	Tlalpujahua
Superficie Sembrada (Hectáreas)	740 769	3 233
Superficie Cosechada (Hectáreas)	720 807	3 233
Valor Producción (Miles de pesos)	20 912 971	32 711
Posición del municipio respecto al valor de la producción en el estado	NA	88

NA/No aplica.

FUENTE: Servicio de Información Agroalimentaria y Pesquera, SAGARPA.

Carpeta Municipal de Tlalpujahua

PRINCIPALES CULTIVOS AGRÍCOLAS DEL MUNICIPIO DE TLALPUJAHUA, 2015

Cuadro 7.2

CULTIVO	SUPERFICE COSECHADA (hectáreas)	VOLUMEN DE LA PRODUCCIÓN (toneladas)	VALOR DE LA PRODUCCIÓN (pesos)	VALOR PROD. / SUP. COSECHADA
Ciruela	1	8	37 163	37 163
Pera	3	24	154 200	51 400
Manzana	6	52	328 110	54 685
Frijol	58	61	662 954	11 430
Durazno	15	131	1 027 278	68 485
Trigo grano	51	163	563 665	11 052
Haba verde	41	224	796 485	19 426
Cebada forrajera en verde	15	236	221 370	14 758
Pastos y praderas en verde	45	1,805	1 696 230	37 694
Maíz grano	2,252	6,221	20 721 406	9 203
Avena forrajera en verde	827	12,583	11 587 157	14 020

FUENTE: Sistema de Información Agroalimentaria, SAGARPA.

Carpeta Municipal de Tlalpujahua

PRODUCTORES, SUPERFICIE Y MONTO PAGADO POR EL PROAGRO 2014

Cuadro 7.3

Concepto	Michoacán	Tlalpujahua
Productores solicitantes	127 221	857
Superficie solicitada (Hectáreas)	610 223	1 573
Productores ratificados	122 498	839
Superficie ratificada (Hectáreas)	609 680	1 569
Productores beneficiados	118 651	825
Superficie beneficiada (Hectáreas)	604 704	1 569
Monto pagado (Miles de pesos)	634 047	1 959

FUENTE: Anuario Estadístico del Estado de Michoacán, 2016. INEGI.

PRODUCCIÓN, PRECIO, VALOR, ANIMALES SACRIFICADOS Y PESO, 2016

Cuadro 7.4

	Producción (toneladas)	Precio (pesos por kilogramo)	Valor de la Producción (miles de pesos)	Animales sacrificados (cabezas)	Tlalpujahua Peso (kilogramos)
GANADO EN PIE					
BOVINO	333	19.14	6,364		388
PORCINO	68	22.3	1,512		91
OVINO	25	21.77	541		42
CAPRINO	42	18.36	770		32
SUBTOTAL	467		9,188		
AVE Y GUAJOLOTE EN PIE					
AVE	20	17.61	352		2.86
GUAJOLOTE					
SUBTOTAL	20		352		
TOTAL			9,540		
CARNE EN CANAL					
BOVINO	171	33.75	5,779	858	200

Carpeta Municipal de Tlalpujahua

PRODUCCIÓN, PRECIO, VALOR, ANIMALES SACRIFICADOS Y PESO, 2016

Cuadro 7.4

Tlalpujahua

	Producción (toneladas)	Precio (pesos por kilogramo)	Valor de la Producción (miles de pesos)	Animales sacrificados (cabezas)	Peso (kilogramos)
PORCINO	47	33.14	1,572	745	64
OVINO	13	41.84	528	589	21
CAPRINO	21	39.33	823	1,316	16
AVE	15	25.79	391	6,987	2,172
GUAJOLOTE					
SUBTOTAL	267		9,093		
LECHE					
BOVINO	305	5.81	1,771		
CAPRINO	65	5.84	379		
SUBTOTAL	370		2,151		
OTROS PRODUCTOS					
HUEVO PARA PLATO	145	22.29	3,223		
MIEL	10.24	48.2	494		
CERA EN GREÑA	N.S.	44.15	21		
LANA SUCIA	0.84	9.72	8		
SUBTOTAL			3,746		
TOTAL			14,989		

Ave: Se refiere a pollo, gallina ligera y pesada que ha finalizado su ciclo productivo.

Leche: Producción en miles de litros y precio en pesos por litro.

Los subtotales y el total podrían no coincidir por redondeo. El total del valor no incluye el valor en pie debido a que está contenido en el valor de la producción de carne.

Los datos del estado de Oaxaca se presentan a nivel distrito de desarrollo rural (DDR), por cuestiones operativas son reflejados en un solo municipio del DDR respectivo.

Fuente: Servicio de Información Agroalimentaria y Pesquera (SIAP).

Carpeta Municipal de Tlalpujahua

VOLUMEN DE LA PRODUCCIÓN FORESTAL MADERABLE, 2015 (metros cúbicos en rollo)

Cuadro 7.5

Concepto	Michoacán	Tlalpujahua
Total	451 750	14 569
Coníferas Pino c/	381 045	7 900
Coníferas Oyamel d/	31 585	1 409
Latifoliadas Encino f/	30 040	2 174
Coníferas Otras e/	3 265	2 988
Latifoliadas Otras g/	5 608	98
Comunes Tropicales b/	214	0

b/ Comprende cuéramo (*Cordia elaeagnoides*) y rosa morada-cinco hojas (*Tabebuia rosea*).

c/ Se refiere a *Pinus* spp.

d/ Se refiere a *Abies religiosa*.

e/ Se refiere a cedro blanco (*Cupressus* spp.).

f/ Se refiere a *Quercus* spp.

g/ Comprende aile (*Alnus* spp.), madroño (*Arbutus xalapensis*) y fresno (*Fraxinus* spp.).

FUENTE: Anuario Estadístico del estado de Michoacán, 2016. INEGI.

Carpeta Municipal de Tlalpujahua

CARACTERÍSTICAS DE LOS SECTORES ECONÓMICOS 2014

Cuadro 7.6

Concepto	Michoacán	Tlalpujahua
Personal Ocupado	611 496	1 287
Total De Remuneraciones (Miles De Pesos)	19 560 681	23 662
Unidades Económicas	195 355	526
Producción Bruta (Miles De Pesos)	179 291 970	104 256

Fuente: Censo Económico 2014, INEGI.

UNIDADES ECONÓMICAS, PERSONAL OCUPADO Y REMUNERACIONES AL PERSONAL DEDICADAS AL COMERCIO, 2008

Cuadro 7.7

Concepto	Michoacán	Tlalpujahua
Unidades económicas	85 293	177
Personal ocupado	242 519	463
Remuneraciones al personal (Miles de pesos)	4 779 941	2 805

ND/ No Disponible

FUENTE: Censos Económicos, 2009, resultados definitivos. (INEGI)

Carpeta Municipal de Tlalpujahua

INDUSTRIA MANUFACTURERA, 2008

Cuadro 7.8

Concepto	Michoacán	Tlalpujahua
Unidades Económicas a/	27 692	46
Personal ocupado total	111 840	1 090
Total de Remuneraciones (Miles De Pesos)	3 365 343	34 450
Producción Bruta Total (Miles De Pesos)	83 214 904	60 960
Consumo Intermedio (Miles De Pesos)	56 408 658	16 525
Valor Agregado Censal Bruto (Miles De Pesos)	26 806 246	44 435

FUENTE: Censos Económicos, 2009, resultados definitivos. (INEGI)

ESTABLECIMIENTOS DE HOSPEDAJE REGISTRADOS SEGÚN CATEGORIA, 2015

Cuadro 7.9

Concepto	Michoacán	Tlalpujahua
Total	686	23
Cinco estrellas	41	1
Cuatro estrellas	90	0
Tres estrellas	179	8
Dos estrellas	138	5
Una estrella	75	1
Sin categoría	163	8

FUENTE: Secretaría de Turismo, Michoacán.

Carpeta Municipal de Tlalpujahua

OCUPACIÓN HOTELERA 2005-2013 (porcentaje)

Cuadro 7.10

	Michoacán	TLALPUJAHUA
2005	58.9	40
2006	59.4	40
2007	60.3	37.58
2008	31.8	25
2009	32.2	25
2010	29.9	22
2011	27.9	21.91
2012	nd	0
2013	19.2	17.67

FUENTE: Secretaría de Turismo en Michoacán.

Carpeta Municipal de Tlalpujahua

8. COMUNICACIONES

El municipio cuenta con 7 oficinas postales, 5 sitios y espacios públicos conectados con banda ancha del programa México Conectado y en 14 localidades hay servicio de telefonía rural. Registra 80 kilómetros de carreteras; 22 kilómetros de troncal federal pavimentada, 21 kilómetros de carretera alimentadora estatal y 37 kilómetros de caminos rurales.

RED DE MEDIOS DE COMUNICACIÓN, 2015

Cuadro 8.1

Concepto	Michoacán	Tlalpujahua
Oficinas postales	876	7
Oficinas de telégrafos	71	0
Sitios y espacios públicos conectados con banda ancha del programa a/ México Conectado	999	5
Estaciones radioeléctricas de aficionados	175	0
Localidades con servicio de telefonía rural	603	14
Aeropuertos	4	0
Aeródromos	34	0

a/ Son sitios de acceso público donde se ofrecen servicios de internet, uso de equipo de cómputo, así como asesoría y capacitación al público en general.

FUENTE: Anuario Estadístico del Estado de Michoacán, edición 2016. INEGI.

Carpeta Municipal de Tlalpujahua

LONGITUD DE LA RED CARRETERA SEGÚN TIPO DE CAMINO, 2015 (Kilómetros)

Cuadro 8.2

Concepto	Michoacán	Tlalpujahua
Total	12 792.89	80
Troncal federal a/		
Pavimentada	2 683.50	22
Revestida	.00	0
Alimentadoras estatales b/		
Pavimentada c/	2 997.55	21
Revestida	28.20	0
Caminos rurales c/		
Pavimentada	1 531.04	11
Revestida	1 552.60	26

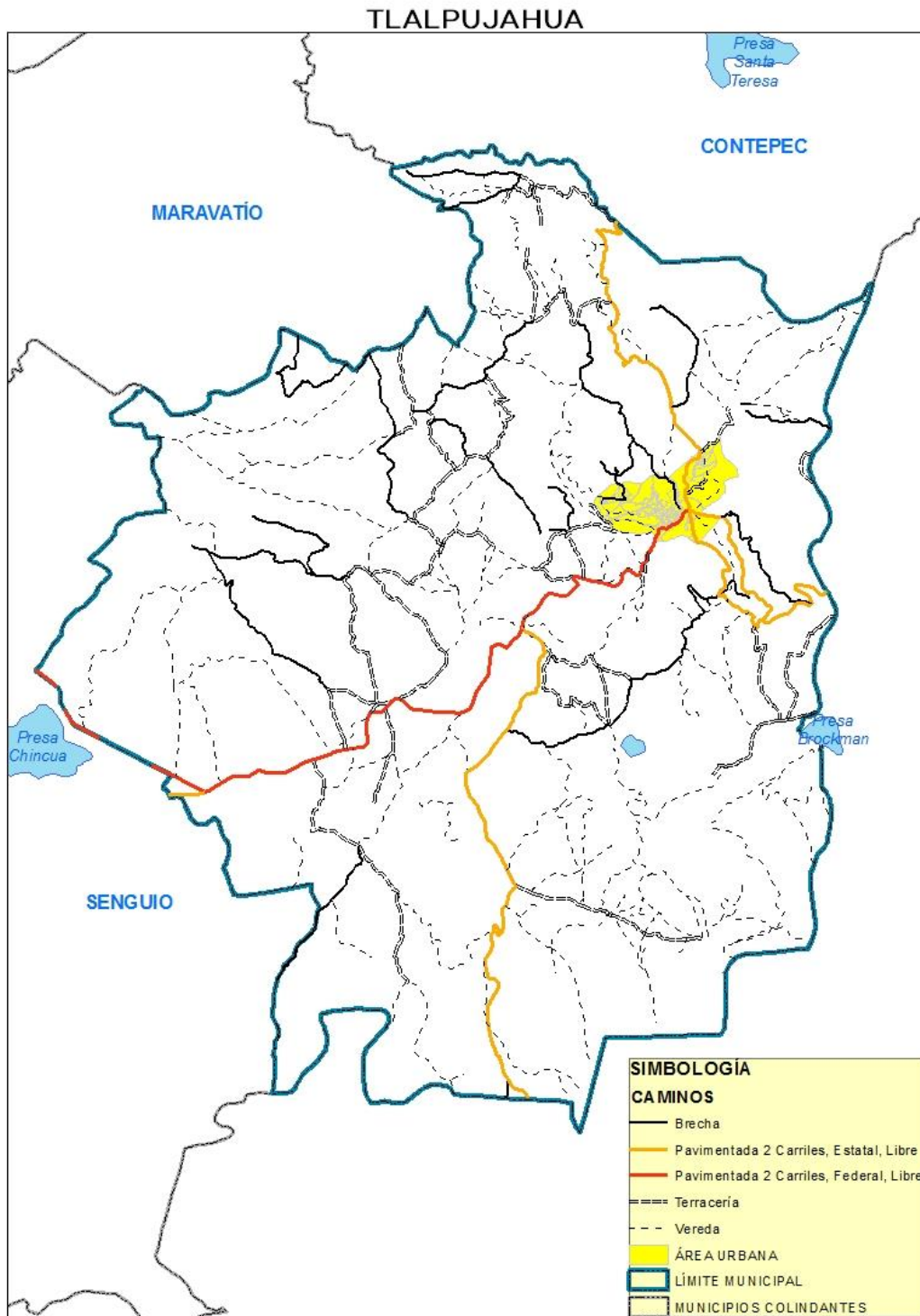
a/ También es conocida como principal o primaria, tiene como objetivo específico servir al tránsito de larga distancia. Comprende caminos de cuota pavimentados (incluidos los estatales) y libres (pavimentados y revestidos).

b/ También conocidas con el nombre de carreteras secundarias, tienen como propósito principal servir de acceso a las carreteras troncales.

c/ Comprende caminos de dos, cuatro o más carriles.

FUENTE: Anuario Estadístico del Estado de Michoacán, edición 2016, INEGI.

Carpeta Municipal de Tlalpujahua



Carpeta Municipal de Tlalpujahua

9. FINANZAS PÚBLICAS

El Municipio cuenta con un ingreso de más de 73 millones de pesos, de los cuales el 92.99% proviene de Participaciones y Aportaciones, entre otros. El 20.22% se ejerció en obra pública y el 42.16% en servicios personales.

INGRESOS DE LOS MUNICIPIOS POR CAPITULO 2015 (Pesos)

Cuadro 9.1

Concepto	Michoacán	Tlalpujahua
Total	11432 673 311.8	73 548 111.16
Derechos	784 355 119.17	1 827 053.71
Productos	135 739 867.48	10 009.45
Aprovechamientos	173 922 774.24	1 224 674.5
Contribuciones de mejoras	67 418 739.05	
Cuotas y aportaciones de seguridad social	11 722 642.96	
Ingresos por venta de bienes y servicios	5 254 579.18	
Participaciones y Aportaciones	9417 719 607.66	68 390 808
Transferencias, subsidios y otras ayudas	16 608 303.17	
Ingresos derivados de financiamiento	9 708 442.65	

FUENTE: Auditoría Superior de Michoacán.

Carpeta Municipal de Tlalpujahuá

EGRESOS DE LOS MUNICIPIOS POR CAPITULO 2015 (Pesos)

Cuadro 9.2

Concepto	Michoacán	Tlalpujahuá
TOTAL	9997 670 919.78	70 005 671.24
Deuda pública	485 335 512.65	1 811 525.11
Servicios personales	3736 162 097.59	29 512 419.87
Materiales y suministros	1052 876 323.93	9 932 045.67
Servicios generales	1586 975 748.92	8 626 562.38
Transferencias, asignaciones, subsidios y otras ayudas	735 605 325.26	5 419 804.31
Bienes muebles, inmuebles e intangibles	137 683 381.96	549 497.1
Participaciones y aportaciones	56 832 045.71	.0
Inversión pública	2206 195 758.76	14 153 816.8
Inversiones financieras y otras provisiones	4 725	.0

FUENTE: Auditoría Superior de Michoacán.

Carpeta Municipal de Tlalpujahua

SUCURSALES DE LA BANCA COMERCIAL POR INSTITUCIÓN, 2011

Cuadro 9.3

Concepto	Michoacán	Tlalpujahua
Total	417	1
Banamex	59	0
Banco Azteca	93	0
Banorte	23	0
BBVA-Bancomer	87	1
HSBC	32	0
Santander	26	0
Scotiabank		
Inverlat	17	0
Resto de las instituciones	80	0

FUENTE: Anuario Estadístico de Michoacán, edición 2012. INEGI.

Carpeta Municipal de Tlalpujahua

10. OBRA PÚBLICA

Las obras de mayor inversión ejecutadas en el municipio están dirigidas al desarrollo social en un 17.50% y un 82.50% a otras.

INVERSIÓN EN OBRAS PÚBLICAS EJERCIDAS SEGÚN DESTINO, 2015 (Miles de Pesos)

Cuadro 10.1

Nivel	Michoacán	Tlalpujahua	%
Total	12 840 104	75 225	100.00
Gobierno	397 173		0.00
Desarrollo social	3 204 780	13 165	17.50
Desarrollo económico	308 611		0.00
Otras	8 929 540	62 060	82.50

Fuente: Anuario Estadístico del estado de Michoacán, edición 2016. INEGI.

Carpeta Municipal de Tlalpujahua

11. SEGURIDAD Y ORDEN PÚBLICO

En el 2016 los delitos registrados en el municipio sobresalen lesiones dolosas, robo común sin violencia de vehículos, robo común sin violencia otros y delitos patrimoniales daño en propiedad ajena, entre otros.

DELITOS DEL FUERO COMÚN POR MUNICIPIO SEGÚN PRINCIPALES DELITOS, 2016

Cuadro 11.1 **Tlalpujahua**

Modalidad	Tipo	Subtipo	Delitos
Robo común	Con violencia	A casa habitación	1
Robo común	Con violencia	De vehículos	2
Robo común	Con violencia	A transportistas	1
Robo común	Sin violencia	A casa habitación	4
Robo común	Sin violencia	A negocio	1
Robo común	Sin violencia	De vehículos	6
Robo común	Sin violencia	Otros	6
Robo de ganado (abigeato)	Abigeato	Abigeato	1
Lesiones	Dolosas	Con arma de fuego	1
Lesiones	Dolosas	Sin datos	11
Lesiones	Culposas	Sin datos	3
Homicidios	Dolosos	Sin datos	1
Homicidios	Culposos	Sin datos	7
Delitos patrimoniales	Abuso de confianza	Abuso de confianza	1
Delitos patrimoniales	Daño en propiedad ajena	Daño en propiedad ajena	6
Delitos patrimoniales	Fraude	Fraude	2
Delitos sexuales (violación)	Violación	Violación	1
Otros delitos	Amenazas	Amenazas	2

FUENTE: Secretariado Ejecutivo del Sistema Nacional de Seguridad Pública.

Carpeta Municipal de Tlalpujahua