



2015 - 2021



IPLAEM

INSTITUTO DE PLANEACIÓN DEL
ESTADO DE MICHOACÁN DE OCAMPO

Carpeta Municipal de Tiquicheo de Nicolás Romero

Carpeta Municipal de Tiquicheo de Nicolás Romero

PRESENTACIÓN

El Instituto de Planeación del Estado de Michoacán de Ocampo, presenta el documento “Carpetas Municipales”, cuyo objetivo es el de integrar y difundir estadísticas de los diferentes sectores, perfiles sociodemográficos, cronología de los presidentes municipales, hechos históricos, medio físico, ante una gran diversidad de información que pretende reseñar la estadística municipal, como una herramienta para la toma de decisiones en los diversos ámbitos, público, social y privado.

Esta información corresponde a una descripción y trato especial al municipio de **Tiquicheo de Nicolás Romero** con datos al año 2016 principalmente, incorporando datos de los últimos censos y en algunos casos la información del último año disponible.

Antes de que este potencial estuviera disponible, existían grandes limitaciones en la integración de información municipal. Contando a la fecha con información de varias fuentes, con la finalidad de presentar en un solo documento lo más destacado del municipio y dejarlo a disposición de la sociedad en general en la página del Sistema Estatal de Información de Michoacán (SEIM).

Carpeta Municipal de Tiquicheo de Nicolás Romero

CONTENIDO

PRESENTACIÓN.....	2
1.-DATOS GENERALES	7
NOMENCLATURA.....	7
HECHOS HISTÓRICOS.....	7
LOCALIZACIÓN.....	8
EXTENSIÓN.....	9
OROGRAFÍA.....	9
HIDROGRAFÍA.....	9
CLIMA.....	9
CRONOLOGÍA DE LOS PRESIDENTES MUNICIPALES.....	10
2. DEMOGRAFÍA.....	11
POBLACIÓN POR LOCALIDAD SEGÚN SEXO, 2010.....	11
POBLACIÓN TOTAL 1950-2015.....	18
TASA DE CRECIMIENTO PROMEDIO ANUAL 1950-2015.....	19
POBLACIÓN RURAL Y URBANA DEL MUNICIPIO, 1980-2010.....	20
POBLACIÓN URBANA Y RURAL DEL ESTADO, 1980-2010.....	21
ÍNDICE Y GRADO DE MARGINACIÓN 1990-2015.....	21
ÍNDICE Y GRADO DE REZAGO SOCIAL 2000-2015.....	23

Carpeta Municipal de Tiquicheo de Nicolás Romero

ÍNDICE DE DESARROLLO HUMANO (IDH) Y COMPONENTES 2000, 2005 Y 2010 (METODOLOGÍA TRADICIONAL).....	24
INDICADORES DE POBREZA POR INGRESOS, 2000 Y 2005	25
INDICADORES SELECCIONADOS DE POBREZA PARA EL ESTADO Y MUNICIPIOS 2010	26
3. EDUCACIÓN.....	27
CONDICIÓN DE ALFABETISMO 2015.....	27
POBLACIÓN DE 15 AÑOS Y MAS ANALFABETA, 1995-2010.....	27
ESTADÍSTICA EN EDUCACIÓN, CICLO ESCOLAR 2014-2015.....	28
ADULTOS REGISTRADOS EN PRIMARIA Y SECUNDARIA POR EL INEA 2015.....	29
4. SALUD	30
UNIDADES MÉDICAS EN SERVICIO DE LAS INSTITUCIONES DEL SECTOR PÚBLICO DE SALUD POR NIVEL DE OPERACIÓN SEGÚN INSTITUCIÓN, 2015.....	30
PERSONAL MÉDICO DEL SECTOR SALUD, 2015.....	31
POBLACIÓN DERECHOHABIENTE Y USUARIA DE LOS SERVICIOS MÉDICOS DE LAS INSTITUCIONES PÚBLICAS DEL SECTOR SALUD 2015.....	31
CONSULTAS EXTERNAS EN LAS INSTITUCIONES DEL SECTOR SALUD, 2015.....	32
NACIDOS VIVOS REGISTRADOS SEGÚN RESIDENCIA HABITUAL DE LA MADRE, 2013-2015	33
DEFUNCIONES GENERALES, 2000-2014	33
DEFUNCIONES INFANTILES 2000-2014.....	34
5. VIVIENDA.....	35

Carpeta Municipal de Tiquicheo de Nicolás Romero

VIVIENDAS CON DISPONIBILIDAD DE AGUA ENTUBADA, DRENAJE Y ENERGÍA ELÉCTRICA, 2010 Y 2015.....	35
MATERIAL PREDOMINANTE EN PISOS DE LAS VIVIENDAS PARTICULARES HABITADAS, 2015.....	36
INVERSIÓN EJERCIDA EN PROGRAMAS DE VIVIENDA POR MUNICIPIO Y ORGANISMO SEGÚN PROGRAMA, 2015 (MILES DE PESOS).....	37
6. EMPLEO.....	38
INDICADORES DE EMPLEO, 2015.....	38
TRABAJADORES REGISTRADOS EN EL IMSS POR TIPO DE CONTRATO, 2015.....	39
7. ECONOMÍA.....	40
SUPERFICIE SEMBRADA, COSECHADA Y VALOR DE LA PRODUCCIÓN AGRÍCOLA, 2016.....	40
PRINCIPALES CULTIVOS AGRÍCOLAS DEL MUNICIPIO DE TIQUICHEO DE NICOLÁS ROMERO, 2015.....	41
PRODUCTORES, SUPERFICIE Y MONTO PAGADO POR EL PROAGRO 2014.....	42
PRODUCCIÓN, PRECIO, VALOR, ANIMALES SACRIFICADOS Y PESO, 2016.....	42
CARACTERÍSTICAS DE LOS SECTORES ECONÓMICOS 2014.....	44
UNIDADES ECONÓMICAS, PERSONAL OCUPADO Y REMUNERACIONES AL PERSONAL DEDICADAS AL COMERCIO, 2008.....	44
INDUSTRIA MANUFACTURERA, 2008.....	44
8. COMUNICACIONES.....	45
RED DE MEDIOS DE COMUNICACIÓN, 2015.....	45
LONGITUD DE LA RED CARRETERA SEGÚN TIPO DE CAMINO, 2015 (KILÓMETROS).....	46
9. FINANZAS PÚBLICAS.....	48

Carpeta Municipal de Tiquicheo de Nicolás Romero

INGRESOS DE LOS MUNICIPIOS POR CAPITULO 2015 (Pesos).....	48
EGRESOS DE LOS MUNICIPIOS POR CAPITULO 2015 (Pesos).....	49
10. OBRA PÚBLICA.....	50
INVERSIÓN EN OBRAS PÚBLICAS EJERCIDAS SEGÚN DESTINO, 2015 (MILES DE PESOS).....	50
11. SEGURIDAD Y ORDEN PÚBLICO.....	51
DELITOS DEL FUERO COMÚN POR MUNICIPIO SEGÚN PRINCIPALES DELITOS, 2016.....	51

Carpeta Municipal de Tiquicheo de Nicolás Romero

1.-DATOS GENERALES

NOMENCLATURA

Significa "escudilla" o "vasija", proviene del vocablo chichimeca tiquiche o tiquicheo

HECHOS HISTÓRICOS

Poblado habitado desde la época prehispánica, en él se asentaron tribus náhuas, matlazincas y tarascas, ubicándose en la frontera del imperio tarasco con el azteca. Tributaban a Tzintzuntzan algodón, maíz y frutas de tierra caliente. La conquista espiritual fue realizada por los frailes agustinos, los cuales desde su llegada a Michoacán se expandieron a la tierra caliente para establecer su doctrina, sus haciendas y trapiches. Los agustinos fueron conducidos por Fray Juan Bautista Moya, conocido como "el Apóstol de tierra caliente". En 1553, se establecieron en Tuzantla, que fue la cabecera parroquial y alcaldía mayor, a la que quedó sujeta Tiquicheo.

En esta población los agustinos establecieron su hospital, que era sostenido por los moradores con su trabajo. La doctrina se administraba en tarasco y nahua, conservando los grupos sus características generales hasta entrando el siglo XVII. Durante el período colonial se establecieron en la región grandes haciendas y trapiches. Tiquicheo formó parte de un intenso comercio regional entre las poblaciones de Huetamo, Tuzantla y Zitácuaro, por lo que gran parte de su población se dedicaba a la arriería a fines de la época colonial. Tiquicheo formó parte de la ruta heroica de oriente durante la época de lucha por la independencia, ya que participó con el ejército insurgente comandado por Benedicto López que operaba de Zitácuaro a Huetamo. Los arrieros de la población transportaban alimentos y armas para el ejército insurrecto.

Después de la Independencia, en 1822, pasó a formar parte del partido de Zitácuaro, con una población del ayuntamiento de Tuzantla. Producía ciruela, maíz, algodón y sus habitantes, 281, se dedicaban a la agricultura. Para 1831 pasó

Carpeta Municipal de Tiquicheo de Nicolás Romero

a formar parte como tenencia de Huetamo por la Ley Territorial. Durante la guerra de intervención francesa en Michoacán es en Tiquicheo donde don Vicente Riva Palacio recibió el nombramiento de Gobernador de Michoacán el 11 de enero de 1865, tomando posesión hasta el 21 de mayo. Así mismo recibió el mando de la tercera División del Ejército Republicano del Centro. También esta población fue testigo de la captura en (El Limón de Papatzindan) de Nicolás Romero, uno de los principales defensores de la soberanía nacional en Michoacán, el cuál fue hecho prisionero el 11 de enero de 1865, fue fusilado en México el 18 de marzo.

Tiquicheo se constituyó en municipalidad el 12 de marzo de 1907. Durante la Revolución, participó en la ruta del oriente michoacano, de Huetamo a Zitácuaro, bajo las órdenes de los jefes revolucionarios michoacanos, como Gertrudis Sánchez, Rentería Liviano y Amaro. Participan en la recuperación de la plaza de Huetamo en 1914.

1553. Conquista española realizada por los frailes agustinos. Pertenece a Tuzantla.

1831. Pasa a ser tenencia de Huetamo.

1865. En Tiquicheo, el 11 de enero, Don Vicente Riva Palacio recibe el nombramiento de Gobernador de Michoacán.

Es capturado Nicolás Bravo.

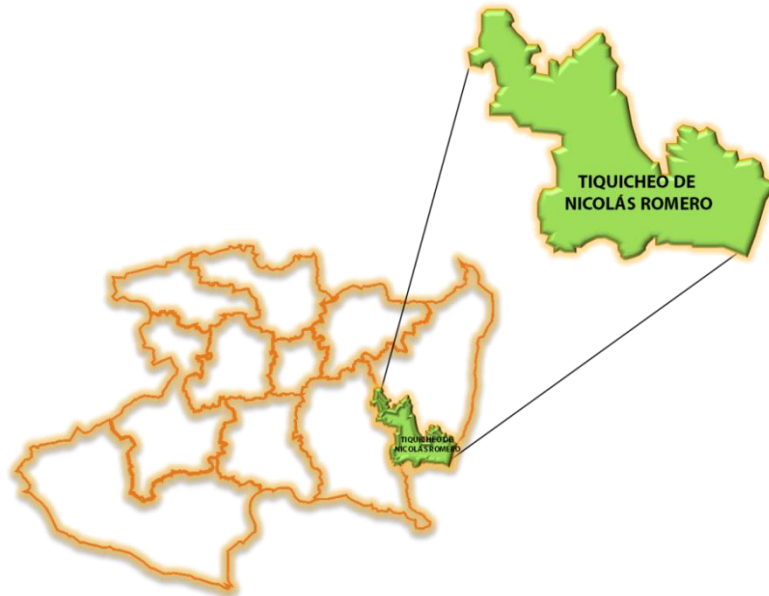
1907. Es constituido en municipio.

1914. Tiquicheo participa en la recuperación de la plaza de Huetamo.

LOCALIZACIÓN

Se localiza al este del Estado en las coordenadas 18°54' de latitud norte y 100° 44' de longitud oeste, a una altura de 380 metros sobre el nivel del mar. Limita al norte con Tzitzio, al este con Tuzantla y el Estado de México, al sur con el Estado de Guerrero, San Lucas y Huetamo, al oeste con Carácuaro y Madero. Su distancia a la capital del Estado es de 277 Km.

Carpeta Municipal de Tiquicheo de Nicolás Romero



EXTENSIÓN

Su superficie es de 1493.46 km² y representa el 2.54 por ciento del total del Estado.

OROGRAFÍA

Su relieve está constituido por el sistema volcánico transversal y por los cerros de Palmeros, Silleta, Torcido de las Cañadas, Timbé, Pílon, Cucha y Purungueo.

HIDROGRAFÍA

Su hidrografía está constituida por los ríos Purungeo, Tuzantla, Pungarancho y San Carlos; y por los arroyos Tapatío, Buena Vista, Canoas, Curanguero, Cirícuario y Tzentsénguar.

CLIMA

Su clima es tropical con lluvias en verano. Tiene una precipitación pluvial anual de 879.8 milímetros y temperaturas que oscilan de 20.8 a 35.1 grados centígrados.

Carpeta Municipal de Tiquicheo de Nicolás Romero

CRONOLOGÍA DE LOS PRESIDENTES MUNICIPALES

- 1939 - 1941 Rogelio Patiño
- 1942 - 1944 Joaquín Gaona Villegas
- 1945 - 1947 Donaciano Hernández Benítez
- 1948 - 1950 Agustín Garduño Santa Cruz
- 1951 - 1953 Natalia de la Torre
- 1954 - 1956 José Solórzano Reyes
- 1957 - 1959 Raymundo Solórzano Rebollar
- 1960 - 1962 José Solórzano Reyes
- 1963 - 1965 Servando Delgado Soto
- 1966 - 1968 Ramiro Luviano Chávez
- 1969 - 1971 Daniel Arroyo Macedo
- 1972 - 1974 Filemón Reyes Solórzano
- 1975 - 1977 Gelacio Sosa Gaona
- 1978 - 1980 Cirano Aguilar Colín
- 1981 - 1983 Daniel Pérez Negrón S.
- 1984 - 1986 Luís Arroyo Herrera
- 1987 - 1989 Leopoldo Reyes Soto
- 1990 - 1992 José Eligio Reyes González
- 1993 - 1995 Enio Hinojosa García
- 1996 - 1998 Ismael Solórzano Pérez Negrón
- 1999 - 2001 Gustavo Sánchez Chávez
- 2002 - 2004 Juan Carranza
- 2005 - 2007 Gustavo Sánchez Chávez
- 2008 - 2011 Ma. Santos Gorrostieta Salazar
- 2012 - 2015 Mario Reyes Tavera
- 2015 - 2018 Salvador Ortega Santana

Carpeta Municipal de Tiquicheo de Nicolás Romero

2. DEMOGRAFÍA

En la Encuesta Intercensal de Población y Vivienda del 2015 el municipio registró 13,731 habitantes, mismos que representan el 0.30% de la población total del Estado y se concentra en 209 localidades. Las de mayor importancia en cuanto a su población son la cabecera municipal con 22%, Papatzindan de Romero (El Limón) con 12%, Ceibas de Trujillo 6% y Llano, El (San Miguel Canario) con el 4%. La población se concentró en un 78% en localidades menores a los 2,500 habitantes, es decir en zona rural. La tasa de crecimiento es de -0.813 en 2010-2015. El grado de marginación del municipio es muy alto con un índice de 1.237 en el 2015.

POBLACIÓN POR LOCALIDAD SEGÚN SEXO, 2010

Cuadro 2.1

Localidad	Población		
	Total	Masculino	Femenino
Total del Municipio	14274	7143	7131
Tiquicheo	3210	1570	1640
Las Anonas	213	109	104
Los Atuses	1		*
Buenavista	67	31	36
Caramécuaro	57	30	27
Ceibas De Trujillo	849	387	462
Las Ceibillas (Pueblo Viejo)	34	14	20
La Ceibita	26	13	13
Cimientos	5		*
Copándaro	72	46	26
La Crucita	17	7	10
Los Cuachalalates	15	6	9
Cuarangueo	116	61	55
El Chilar	11		*
Chocolate	14		*
El Guayabal (Paso Del Guayabal)	28	15	13

Carpeta Municipal de Tiquicheo de Nicolás Romero

POBLACIÓN POR LOCALIDAD SEGÚN SEXO, 2010

Cuadro 2.1

Localidad	Población		
	Total	Masculino	Femenino
El Guayabo De Chapín	219	115	104
Guayabo Zancón	17	9	8
Yostio	29	14	15
Huahuasco	303	158	145
El Güinduri	12	6	6
El Jabalí	47	33	14
La Joya	15	6	9
Los Lampazos	17	11	6
El Llano (San Miguel Canario)	633	314	319
Majadas	7		*
El Manguito	3		*
Mesa De Santiago	7		*
Mojarras (San Carlos)	312	141	171
Monte Grande	53	21	32
El Naranjito	8		*
Ojo De Agua	41	19	22
Panguaro	48	26	22
El Pantano	26	14	12
Papatzindán De Romero (El Limón)	1716	861	855
La Parota	29	17	12
La Parotilla	15		*
Paso Del Tepeguaje (El Tepehuaje)	3		*
Piedra China	122	58	64
Las Piedras De Amolar	4		*
Puerto Del Dinero	1		*
Puerto Del Changungo	23	10	13
Purungueo	651	322	329
El Queretano	158	75	83
Los Cuitases	63	34	29
El Ranchito	1		*
Riva Palacio (El Guajolote)	131	57	74
El Rodeo	99	50	49

Carpeta Municipal de Tiquicheo de Nicolás Romero

POBLACIÓN POR LOCALIDAD SEGÚN SEXO, 2010

Cuadro 2.1

Localidad	Población		
	Total	Masculino	Femenino
El Llano De Zapote Grande	64	35	29
San Pedro	125	57	68
Loma De Las Yeguas	14	7	7
El Tecolote	13	7	6
El Terrero	178	89	89
El Timbe (El Timbre)	136	70	66
Tzentsénguaro	387	196	191
El Zapote Chico	124	68	56
El Zapote De Angua	10		*
El Zapote Grande	244	126	118
Zirúcuaro	333	170	163
El Tejocote	60	31	29
Boca De León	15	10	5
El Frijolar	3		*
Las Trojas	17	10	7
Saucillo	3		*
Palmeros	10	5	5
Puerto De Las Canoas	19	12	7
Las Juntas	15		*
Ojo De Agua	2		*
El Guayabito (Los Jazmincitos)	13	9	4
La Saladera	23		*
La Perla	3		*
El Pinzán Dulce	6		*
Piedra Rajada	1		*
La Yerbabuena	43	20	23
El Tapatío	10	3	7
El Limón De Los Negros	31	13	18
El Respaldo	15	7	8
Cofradía	9	7	2
El Ushiel	81	40	41
El Entronque	29	14	15

Carpeta Municipal de Tiquicheo de Nicolás Romero

POBLACIÓN POR LOCALIDAD SEGÚN SEXO, 2010

Cuadro 2.1

Localidad	Población		
	Total	Masculino	Femenino
El Naranjo (La Hoya)	14	7	7
Los Cueros	16	8	8
Los Nopales	4		*
El Salitre	8		*
El Pinzán	11	6	5
El Chiquilillo	13	3	10
Santa Rita	11	5	6
Palos Mochos (La Crucita)	19		*
La Parotilla	3		*
Agua Zarca	40	24	16
Las Piñas	18	10	8
El Plan	15	7	8
La Anonera	27	13	14
Los Corongoros	18	7	11
El Añil	23	11	12
El Paso Del Limón	173	87	86
El Puertecito (El Puertecito De Las Lagunas)	13	7	6
La Codorniz	8		*
La Jabonera	11		*
El Recodo	9		*
La Escondida	75	39	36
El Atascadero	4		*
Arroyo Verde	19	12	7
Paso Ancho	17	9	8
Arroyo De Las Vacas	31	19	12
El Guayabito	30	17	13
Las Juntas (Las Juntas Del Naranjo)	31	15	16
El Tepehuaje	12	5	7
La Despensa	15	9	6
El Aguacate	27	15	12
El Caracol	30	16	14
El Cirián Grande	126	58	68

Carpeta Municipal de Tiquicheo de Nicolás Romero

POBLACIÓN POR LOCALIDAD SEGÚN SEXO, 2010

Cuadro 2.1

Localidad	Población		
	Total	Masculino	Femenino
Ciriquio	6		*
Charco El Ansia	16		*
La Dibujada	12		*
El Frijolar	11		*
Los Granadillos	5		*
El Guanil	18	9	9
Los Hornos	18		*
Las Huérfanas	22	10	12
Loma García	16	8	8
Mata De Encino	8	5	3
Las Paredes	15		*
Palmo Real	10		*
El Salitre	8		*
San Luquitas	3		*
El Sauz	4		*
Las Soromutas	11		*
El Tapatío	7		*
El Huazimal	7		*
La Calera	12	7	5
El Timbinillo	5		*
El Brasil	6		*
El Tepamito	9		*
La Escurana	26	13	13
Cerro El Paisano	10		*
La Gobernadora	20	9	11
El Palmar	27	14	13
Pata De Gallina	3		*
Cuirindalito	4		*
La Orejana	16		*
Talayote	14	6	8
El Guayabo	12		*
El Algodón	34	18	16

Carpeta Municipal de Tiquicheo de Nicolás Romero

POBLACIÓN POR LOCALIDAD SEGÚN SEXO, 2010

Cuadro 2.1

Localidad	Población		
	Total	Masculino	Femenino
La Bermeja	18	11	7
Las Ceibas	10		*
Filete	8		*
Gallitos (Siete Carreras)	177	91	86
La Granada	3		*
Los Huérfanos (La Esmeralda)	10		*
El Inventario	5		*
El Manguito	36	16	20
La Papaya	2		*
Las Palmas	18	10	8
Las Palmillas	4		*
Los Pinos	19	9	10
Puerto Del Águila	6		*
El Saucillo	39	24	15
El Codo (El Chicol)	6		*
El Tamarindo (La Curva)	127	68	59
La Maestranza	19	11	8
El Pino	6		*
La Carrerita	12		*
Los Carricitos	17	7	10
La Cagüirica	2		*
Cerro Blanco	19		*
El Cuervo	3		*
Huajillo	10		*
Los Jazmines	36	21	15
Plan Del Salmerón	22	10	12
El Pinzán Morado	11		*
Pionías	21	9	12
Plan De Bautista	39	19	20
Las Tocuseras	20	15	5
Triguitos	63	31	32
Las Trojas	14		*

Carpeta Municipal de Tiquicheo de Nicolás Romero

POBLACIÓN POR LOCALIDAD SEGÚN SEXO, 2010

Cuadro 2.1

Localidad	Población		
	Total	Masculino	Femenino
El Mango	3		*
Nuevo Copándaro	87	47	40
Buenavista	16		*
Los Hoyos	21	11	10
La Minita	22	9	13
La Parrita	14		*
Puerto El Capulín	2		*
Puerto Metates	80	36	44
Rincón Del Manguito (Rincón De Manguito)	16	10	6
La Torrecilla	72	40	32
El Zapién	61	30	31
El Anonito	7		*
La Cuchilla	9		*
El Llano	17	11	6
Nuevo Albarrán	4		*
El Pantano	4		*
La Pastoría	21	11	10
El Rincón	5		*
Las Ticucheras	4		*
El Llano	3		*
Monte Verde	4		*
La Dispersa (El Nopalito)	17		*
El Capullo	8		*
El Higo	8		*
El Tronco De Ceiba	4		*
Los Limones	6		*
El Pueblito	3		*
El Salto (Arroyo Verde)	42	24	18
Los Hoyos	11		*
Los Huajes	7		*
Los Otates	2		*
La Yerbabuena	41	23	18

Carpeta Municipal de Tiquicheo de Nicolás Romero

POBLACIÓN POR LOCALIDAD SEGÚN SEXO, 2010

Cuadro 2.1

Localidad	Población		
	Total	Masculino	Femenino
Los Tejones	1		*
Localidades De Una Vivienda	265	134	131
Localidades De Dos Viviendas	418	231	187

XIII Censo General de Población y Vivienda 2010, Michoacán, INEGI.

POBLACIÓN TOTAL 1950-2015

Cuadro 2.2

AÑO	Michoacán	Tiquicheo De Nicolás R.
1950	1 422 717	6 235
1960	1 851 876	9 671
1970	2 324 226	12 762
1980	2 868 824	15 174
1990	3 548 199	15 969
1995	3 870 604	16 355
2000	3 985 667	16 656
2005	3 966 073	13 665
2010	4 351 037	14 274
2015	4 584 471	13 731

FUENTE: La Población de los Municipios de México 1950-1990, Consejo Nacional de Población (CONAPO).

XII Censo General de Población y Vivienda 2000, Michoacán, INEGI

II Conteo de Población y Vivienda 2005,
INEGI

XIII Censo General de Población y Vivienda 2010, Michoacán, INEGI

Encuesta Intercensal 2015, INEGI.

Carpeta Municipal de Tiquicheo de Nicolás Romero

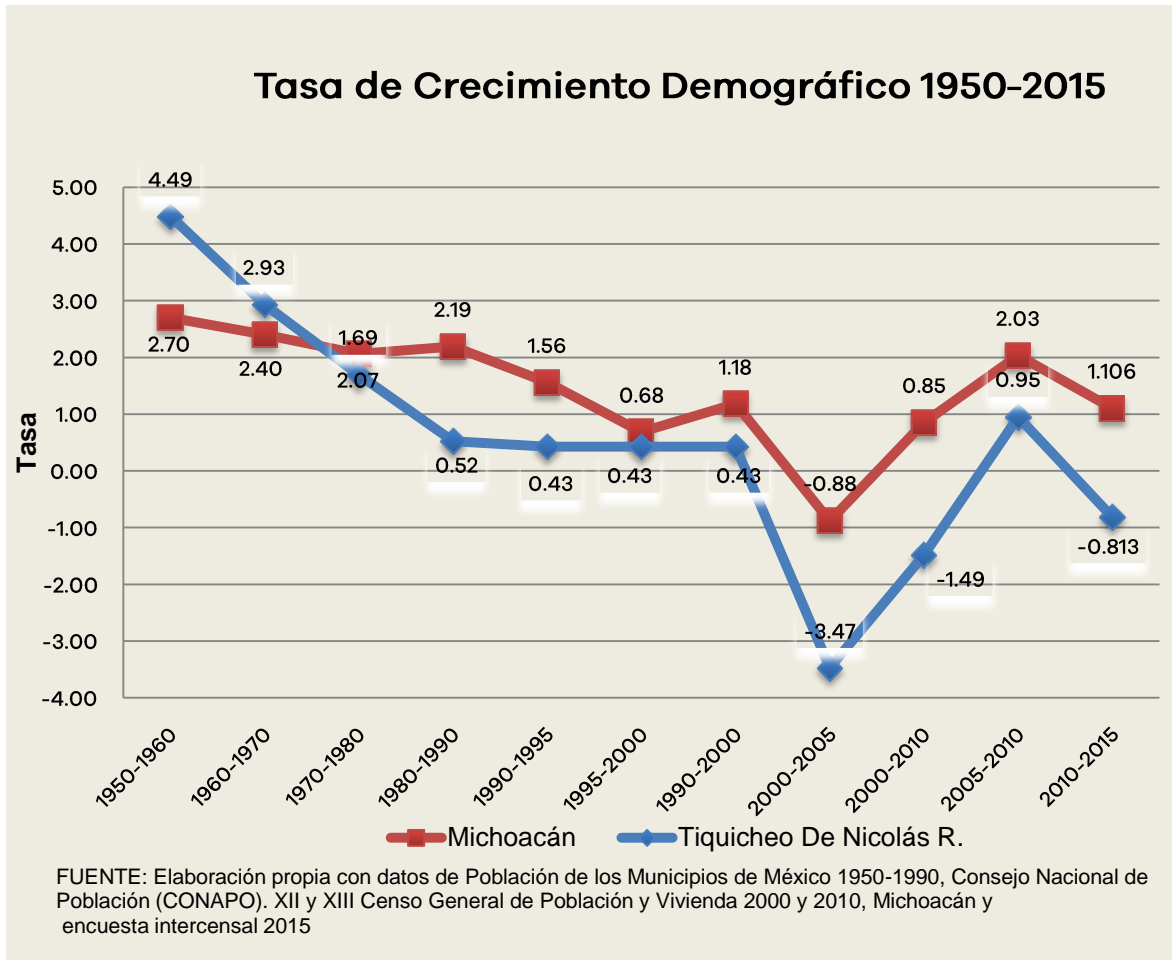
TASA DE CRECIMIENTO PROMEDIO ANUAL 1950-2015

Cuadro 2.3

PERIODO	Michoacán	Tiquicheo De Nicolás R.
1950-1960	2.70	4.49
1960-1970	2.40	2.93
1970-1980	2.07	1.69
1980-1990	2.19	0.52
1990-1995	1.56	0.43
1995-2000	0.68	0.43
1990-2000	1.18	0.43
2000-2005	-0.88	-3.47
2000-2010	0.85	-1.49
2005-2010	2.03	0.95
2010-2015	1.106	-0.813

FUENTE: Elaboración propia con datos de los Censos y Conteo de Población y Vivienda.

Carpeta Municipal de Tiquicheo de Nicolás Romero



POBLACIÓN RURAL Y URBANA DEL MUNICIPIO, 1980-2010

Cuadro 2.4

Tiquicheo De Nicolás R.

Año	Urbana	Rural
1980	0	15 174
1990	4 394	11 575
2000	3 357	13 299
2005	3 131	10 534
2010	3 210	11 064

FUENTE: X, XI, XII, XIII Censo General de Población y Vivienda 1980, 1990, 2000 y 2010, II Conteo de Población y Vivienda 2005, Michoacán, INEGI.

Carpeta Municipal de Tiquicheo de Nicolás Romero

POBLACIÓN URBANA Y RURAL DEL ESTADO, 1980-2010

Cuadro 2.5 ESTADO

Año	Urbana	Rural
1980	1 503 980	1 327 273
1990	2 186 354	1 361 845
2000	2 606 766	1 378 901
2005	2 694 541	1 271 532
2010	2 988 349	1 362 688

FUENTE: X, XI, XII, XIII Censo General de Población y Vivienda 1980, 1990, 2000 y 2010, II

Conteo de Población y Vivienda 2005, Michoacán, INEGI.

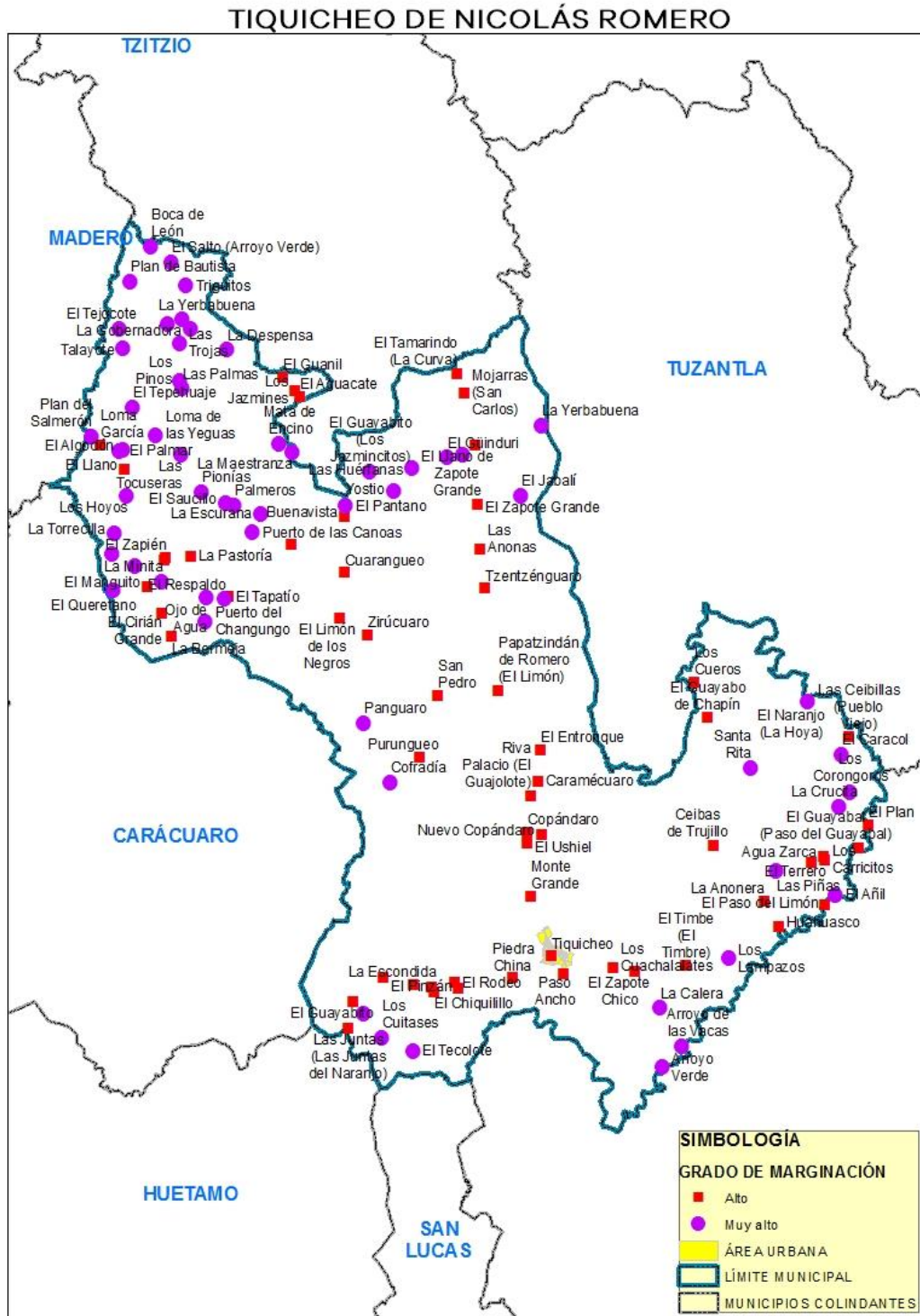
ÍNDICE Y GRADO DE MARGINACIÓN 1990-2015

Cuadro 2.6 Tiquicheo de Nicolás Romero

Año	Índice	Grado	Lugar que ocupa en el estado
1990	0.959	Alto	4
1995	0.985	Muy alto	5
2000	1.13	Muy alto	6
2005	0.998	Alto	6
2010	1.392	Muy alto	3
2015	1.237	Muy alto	3

Fuente; Consejo Nacional de Población, CONAPO.

Carpeta Municipal de Tiquicheo de Nicolás Romero



Carpeta Municipal de Tiquicheo de Nicolás Romero

ÍNDICE Y GRADO DE REZAGO SOCIAL 2000-2015

Tiquicheo de Nicolás

Cuadro 2.7	Tiquicheo de Nicolás Romero			
Concepto	2000	2005	2010	2015
Índice de rezago social	0.7872	0.6449	0.7682	0.6197536
Grado de rezago social	Alto	Alto	Alto	Alto
Lugar que ocupa en el contexto Estatal	10	12	7	6

FUENTE: Estimaciones del CONEVAL con base en el XII Censo de Población y Vivienda 2000, II Conteo de Población y Vivienda 2005, Censo de Población y Vivienda 2010 y Encuesta Intercensal 2015.

Carpeta Municipal de Tiquicheo de Nicolás Romero

ÍNDICE DE DESARROLLO HUMANO (IDH) Y COMPONENTES 2000, 2005 Y 2010 (METODOLOGÍA TRADICIONAL)

Tiquicheo de Nicolás Romero

Cuadro 2.8

Componentes de IDH	2000	2005	2010
Tasa de Mortalidad infantil	36.91	33.90	14.19
Tasa de Alfabetización	67.69	70.03	74.73
Tasa de Asistencia escolar	61.25	63.75	60.50
Producto Interno Bruto per cápita (dólares PPC, precios 2010)	4 249.81	5 145.66	6 666.80
Índice de Salud (IS)	0.6876	0.7153	0.8969
Índice de Educación (IE)	0.6554	0.6794	0.6999
Índice de Ingreso (II)	0.6258	0.6577	0.7010
Valor del Índice de Desarrollo Humano (IDH)	0.6563	0.6841	0.7659

FUENTE: Programa de las Naciones Unidas para el Desarrollo.

Carpeta Municipal de Tiquicheo de Nicolás Romero

INDICADORES DE POBREZA POR INGRESOS, 2000 y 2005 (Porcentaje)

Cuadro 2.9

Concepto		Michoacán	Tiquicheo de Nicolás Romero
Pobreza alimentaria a/	2000	31.62	51.99
	2005	23.28	61.57
Pobreza de capacidades b/	2000	39.86	59.19
	2005	30.81	69.67
Pobreza de patrimonio c/	2000	61.60	75.70
	2005	54.49	85.54

Nota: El porcentaje está calculado respecto a la población total y con base en metodología utilizada por el Consejo Nacional de Evaluación de la Política de Desarrollo Social (CONEVAL).

a/ Se refiere a la incapacidad para obtener una canasta básica alimentaria, aun si se hiciera uso de todo el ingreso disponible en el hogar en comprar sólo los bienes de dicha canasta.

b/ Se refiere a la insuficiencia del ingreso disponible para adquirir el valor de la canasta alimentaria y efectuar los gastos necesarios en salud y educación, aun dedicando el ingreso total de los hogares nada más que para estos fines.

c/ Se refiere a la insuficiencia del ingreso disponible para adquirir la canasta alimentaria, así como realizar los gastos necesarios en salud, vestido, vivienda, transporte y educación, aunque la totalidad del ingreso del hogar fuera utilizado exclusivamente para la adquisición de estos bienes y servicios.

Fuente: Anuario Estadístico de Michoacán, edición 2009. INEGI.

Carpeta Municipal de Tiquicheo de Nicolás Romero

INDICADORES SELECCIONADOS DE POBREZA PARA EL ESTADO Y MUNICIPIOS 2010

Cuadro 2.10

Concepto	Tiquicheo de Nicolás Romero	
	Michoacán	
Pobreza		
Personas	2 386 144.00	9 332.00
Porcentaje de personas	54.76	79.95
Promedio de carencias	2.82	3.35
Pobreza extrema		
Personas	587 451.00	4 458.00
Porcentaje de personas	13.48	38.19
Promedio de carencias	3.91	4.07
Pobreza moderada		
Personas	1 798 691.00	4 874.00
Porcentaje de personas	41.28	41.76
Promedio de carencias	2.46	2.68
Población no pobre y no vulnerable	528 652.00	201.00

Fuente: Anuario Estadístico del Estado de Michoacán, 2012. INEGI.

Carpeta Municipal de Tiquicheo de Nicolás Romero

3. EDUCACIÓN

En el año 2015 el grado de alfabetismo en el municipio fue de 48.61% y la población analfabeta registrada fue de 20.25%. En el ciclo escolar 2014-2015 se contó con una matrícula escolar de 3,648 alumnos de nivel básico, 610 alumnos de nivel medio superior, no cuenta con escuelas de nivel superior ni de capacitación para el trabajo. En el 2015 el INEA atendió a 40 alumnos de primaria y 57 de secundaria.

CONDICIÓN DE ALFABETISMO 2015

Cuadro 3.1

CONCEPTO	Michoacán	Tiquicheo De Nicolás R.
Población Total	4 584 471	13 731
Población de 15 años y más	3 254 687	9 286
Porcentaje de la población alfabeta	90.79	78.61
Porcentaje de la población analfabeta	8.27	20.25

FUENTE: Encuesta intercensal 2015. INEGI

POBLACIÓN DE 15 AÑOS Y MAS ANALFABETA, 1995-2010

Cuadro 3.2

Año	Michoacán	Tiquicheo De Nicolás Romero	Posición
1995	368 863	2 980	39
2000	345 603	2 816	38
2005	327 594	2 369	44
2010	305 178	2 295	42

FUENTE: XI, XII, XIII Censo General de Población y Vivienda, 1990, 2000 y 2010, II Conteo de Población y Vivienda 2005, Michoacán, INEGI.

Carpeta Municipal de Tiquicheo de Nicolás Romero

ESTADÍSTICA EN EDUCACIÓN, CICLO ESCOLAR 2014-2015

Cuadro 3.3 Tiquicheo de Nicolás Romero

Concepto	Alumnos Egresados	Alumnos Inscritos	Personal Docente	Escuelas
Preescolar indígena	0	0	0	0
Preescolar	203	694	51	37
Primaria indígena	0	0	0	0
Primaria	288	2 028	174	58
Secundaria	279	926	58	25
Bachillerato	167	610	39	8
Profesional técnico	0	0	0	0

FUENTE: Secretaría de Educación Pública.

Carpeta Municipal de Tiquicheo de Nicolás Romero

ADULTOS REGISTRADOS EN PRIMARIA Y SECUNDARIA POR EL INEA 2015

Cuadro 3.4

Concepto	Michoacán	Tiquicheo de Nicolás Romero
Adultos registrados en primaria		
Total	18 041	40
Hombres	7 214	16
Mujeres	10 827	24
Adultos registrados en secundaria		
Total	27 128	57
Hombres	10 852	23
Mujeres	16 276	34
Adultos alfabetizados		
Total	20 533	98
Hombres	8 394	39
Mujeres	12 139	59

FUENTE: INEA, Delegación en el Estado.

Carpeta Municipal de Tiquicheo de Nicolás Romero

4. SALUD

El municipio cuenta con 12 unidades médicas de salud y 15 médicos en servicio. La población usuaria de los servicios médicos del sector salud es de 11,759. En promedio se otorgan más de 27 mil consultas generales por año. Solo se proporciona consulta externa.

UNIDADES MÉDICAS EN SERVICIO DE LAS INSTITUCIONES DEL SECTOR PÚBLICO DE SALUD POR NIVEL DE OPERACIÓN SEGÚN INSTITUCIÓN, 2015

Cuadro 4.1

Concepto	Total	IMSS	ISSSTE	IMSS- PROSPERA	SSA	DIF
	1					
Michoacán	303	56	74	368	551	254
De consulta externa	1 249	45	65	361	524	254
De hospitalización general	41	3	8	7	23	0
De hospitalización especializada	13	8	1	0	4	0
Tiquicheo de Nicolás Romero	12	0	1	4	7	0
De consulta externa	12	0	1	4	7	0

FUENTE: Anuario Estadístico del Estado de Michoacán, edición 2016. INEGI.

Carpeta Municipal de Tiquicheo de Nicolás Romero

PERSONAL MÉDICO DEL SECTOR SALUD, 2015

Cuadro 4.2

Concepto	Michoacán	Tiquicheo de Nicolás Romero
Total	7 741	15
IMSS	1 666	0
ISSSTE	846	1
IMSS- PROSPERA	713	4
SSM	4 262	10
DIF	254	0

FUENTE: Anuario Estadístico del Estado de Michoacán, edición 2016. INEGI.

POBLACIÓN DERECHOHABIENTE Y USUARIA DE LOS SERVICIOS MÉDICOS DE LAS INSTITUCIONES PÚBLICAS DEL SECTOR SALUD 2015

Cuadro 4.3

Concepto	Michoacán	Tiquicheo de Nicolás Romero
Población Derechohabiente		
Total	1 521 838	713
IMSS	1 521 838	713
Población usuaria		
Total	3 443 169	11 759
IMSS	1 122 336	0
DIF	154 421	0
IMSS-PROSPERA	1 075 627	6 140
SSA	1 090 785	5 619

FUENTE: Anuario Estadístico del Estado de Michoacán, edición 2016. INEGI.

Carpeta Municipal de Tiquicheo de Nicolás Romero

CONSULTAS EXTERNAS EN LAS INSTITUCIONES DEL SECTOR SALUD, 2015

Cuadro 4.4

Concepto	Total	IMSS	ISSSTE	IMSS- PROSPERA	SSM	DIF
	10 418	3 502	1 072		3 940	154
Michoacán	047	283	875	1 748 151	317	421
General	7 043	2 167	637		2 620	45
Especializada	051	519	746	1 571 892	755	139
De urgencia	1 347	485				23
Odontológica	259	657	277 285	52 274	508 745	298
Tiquicheo de Nicolás Romero	1 230					
General	903	689 515	87 001	84 716	369 671	0
Odontológica	796 834	159 592	70 843	39 269	441 146	85
Tiquicheo de Nicolás Romero						
General	27 184	0	777	13 240	13 167	0
Odontológica	24 535	0	777	13 240	10 518	0
	2 649	0	0	0	2 649	0

FUENTE: Anuario Estadístico del Estado de Michoacán, edición 2016. INEGI.

Carpeta Municipal de Tiquicheo de Nicolás Romero

NACIDOS VIVOS REGISTRADOS SEGÚN RESIDENCIA HABITUAL DE LA MADRE, 2013-2015

Cuadro 4.5

Año	Michoacán	Tiquicheo de Nicolás Romero
2013		
Total	105 158	307
Hombres	53 040	153
Mujeres	51 834	154
2014		
Total	104 955	314
Hombres	53 323	154
Mujeres	51 915	160
2015		
Total	99 097	295
Hombres	50 223	150
Mujeres	48 874	145

FUENTE: Anuario Estadístico del Estado de Michoacán, edición 2016. INEGI.

DEFUNCIONES GENERALES, 2000-2014

Cuadro 4.6

Año	Michoacán	Tiquicheo De Nicolás Romero
2000	16 950	35
2001	15 199	19
2002	18 423	50
2003	18 196	36
2004	18 764	33
2005	19 007	50
2006	20 656	58
2007	21 242	58

Carpeta Municipal de Tiquicheo de Nicolás Romero

DEFUNCIONES GENERALES, 2000-2014

Cuadro 4.6

Año	Michoacán	Tiquicheo De Nicolás	
		Romero	
2008	22 035		60
2009	23 602		74
2010	24 162		83
2011	24 083		89
2012	24 310		67
2013	25 219		69
2014	24 840		63

FUENTE: Secretaría de Gobierno, Dirección del Registro Civil de Michoacán.

DEFUNCIONES INFANTILES 2000-2014

Cuadro 4.7

Año	Michoacán	Tiquicheo De Nicolás	
		Romero	
2000	1 157		1
2001	1 117		2
2002	1 174		0
2003	919		1
2004	965		0
2005	1 058		1
2006	1 006		0
2007	999		0
2008	1 004		0
2009	1 010		3
2010	997		2
2011	1 077		2
2012	1 076		1
2013	913		2
2014	685		0

FUENTE: Secretaría de Gobierno, Dirección del Registro Civil de Michoacán.

Carpeta Municipal de Tiquicheo de Nicolás Romero

5. VIVIENDA

En la Encuesta Intercensal de Población y Vivienda del 2015 se registraron 3,518 viviendas particulares habitadas, de las cuales el 80.5% cuenta con agua entubada, 82.5% con drenaje y el 92.6% con energía eléctrica. El 15.5% de las viviendas cuenta con piso de tierra. En el 2015 se invirtieron 980 mil pesos en programas de vivienda.

VIVIENDAS CON DISPONIBILIDAD DE AGUA ENTUBADA, DRENAJE Y ENERGÍA ELÉCTRICA, 2010 Y 2015

Cuadro 5.1

Concepto	Michoacán	Tiquicheo de Nicolás Romero
2015		
Viviendas particulares habitadas		
Disponen de agua entubada	1 139 459.7	2 830.8
Porcentaje	95.6	80.5
Disponen de drenaje	1 098 475.4	2 902.6
Porcentaje	92.2	82.5
Disponen de energía eléctrica	1 179 133.5	3 258.0
Porcentaje	99.0	92.6
2010		
Viviendas particulares habitadas		
Disponen de agua entubada	935 651.0	1 321.0
Porcentaje	87.7	40.6
Disponen de drenaje	944 928.0	2 501.0
Porcentaje	88.6	76.9
Disponen de energía eléctrica	1 044 515.0	2 952.0
Porcentaje	97.9	90.7

FUENTE: XIII Censo General de Población y Vivienda, 2010 Michoacán, INEGI.

Encuesta Intercensal 2015, INEGI.

Carpeta Municipal de Tiquicheo de Nicolás Romero

MATERIAL PREDOMINANTE EN PISOS DE LAS VIVIENDAS PARTICULARES HABITADAS, 2015

Cuadro 5.2

Concepto	Michoacán	Tiquicheo de Nicolás Romero
Viviendas particulares habitadas	1 191 405	3 518
Con piso de tierra	65 694	546
Porcentaje	5.5	15.5
Con piso de material de cemento o firme	636 620	2 801
Porcentaje	53.4	79.6
Con mosaico, madera u otro recubrimiento	484 931	160
Porcentaje	40.7	4.5
No especificado	4 070	11
Porcentaje	0.3	0.3

FUENTE: Encuesta Intercensal 2015. INEGI.

Carpeta Municipal de Tiquicheo de Nicolás Romero

INVERSIÓN EJERCIDA EN PROGRAMAS DE VIVIENDA POR MUNICIPIO Y ORGANISMO SEGÚN PROGRAMA, 2015 (Miles de pesos)

Cuadro 5.3

Municipio Organismo	Total	Vivienda completa	Vivienda en arrendamiento	Vivienda inicial	Mejoramiento físico de vivienda	Mejoramiento financiero de vivienda	Infraes- tructura
Michoacán	6 161 003	5 079 513	732	176 454	92 940	379 359	45 852
Banca	2 183 634	1 693 420	0	79 950	0	352 787	40 499
Banjército	11 728	11 008	0	0	0	720	0
CFE	109 141	71 964	0	15 563	10 765	10 848	0
CONAVI	255 487	249 206	732	5 432	118	0	0
FONHAPO	88 556	0	0	44 856	43 700	0	0
FOVISSSTE	1 179 533	1 073 457	0	8 175	491	5 455	0
HÁBITAT MÉXICO	83	0	0	59	0	0	24
INFONAVIT	2 269 798	1 954 038	0	22 418	10 710	5 409	0
IVEM	3 990	0	0	0	3 990	0	0
ISSFAM	35 889	26 420	0	0	0	4 140	5 329
SHF	23 165	0	0	0	23 165	0	0
Tiquicheo de Nicolás Romero	980	400	0	0	580	0	0
Banca	400	400	0	0	0	0	0
FONHAPO	580	0	0	0	580	0	0

FUENTE: Anuario Estadístico del Estado de Michoacán, edición 2016. INEGI.

Carpeta Municipal de Tiquicheo de Nicolás Romero

6. EMPLEO

La población registrada de 12 años y más fue de 10,210 en el año 2015 y la población económicamente activa representa el 33.10%, mientras que la inactiva el 66.56%. La población activa que se encuentra ocupada representó el 89.79%. El 44.74% se ocupa en el sector primario y el 13.05% en el sector secundario. El 30.15% recibe de 1 a 2 salarios mínimos y el 28.67% recibe más de 2 salario mínimos. En el 2015 el IMSS registro a 18 trabajadores permanentes.

INDICADORES DE EMPLEO, 2015

Cuadro 6.1

Concepto	Michoacán	Tiquicheo De Nicolás R.
Población total	4 584 471	13 731
Población de 12 años y más	3 521 912	10 210
Porcentaje de la población de 12 años y más económicamente activa	48.26	33.10
Porcentaje de la población de 12 años y más ocupada	95.80	89.79
Porcentaje de la población de 12 años y más desocupada	4.20	10.21
Población no económicamente activa	51.50	66.56
Población ocupada	1 628 256	3 035
Porcentaje de la PEA ocupada en el sector Primario	21.30	44.74
Porcentaje de la PEA ocupada en el sector Secundario	20.67	13.05
Porcentaje de la PEA ocupada en el sector Comercio	19.51	10.48
Porcentaje de la PEA ocupada en el sector Servicios	37.13	30.35
Porcentaje de la población que recibe hasta 1 salario mínimo	14.62	24.71
Porcentaje de la población que recibe más de 1 salario mínimo y hasta 2 salarios mínimos	30.26	30.15
Porcentaje de la población que recibe más de 2 salarios mínimos	44.54	28.67

FUENTE: Encuesta Intercensal 2015. INEGI.

Carpeta Municipal de Tiquicheo de Nicolás Romero

TRABAJADORES REGISTRADOS EN EL IMSS POR TIPO DE CONTRATO, 2015

Cuadro 6.2

Concepto	Michoacán	Tiquicheo de Nicolás Romero
Total	364 229	20
Trabajadores permanentes	306 359	18
Trabajadores eventuales urbanos	44 623	2
Trabajadores eventuales del campo	13 247	0

FUENTE: Anuario Estadístico del Estado de Michoacán, 2015. INEGI.

Carpeta Municipal de Tiquicheo de Nicolás Romero

7. ECONOMÍA

La actividad agrícola sobresale con la producción de maíz grano, sorgo grano y pastos y praderas en verde, entre otros. Cuenta con una producción ganadera de 2,719 toneladas de ganado bovino en pie y 339 toneladas de porcino en pie, principalmente.

SUPERFICIE SEMBRADA, COSECHADA Y VALOR DE LA PRODUCCIÓN AGRÍCOLA, 2016

Cuadro 7.1

Concepto	Michoacán	Tiquicheo de Nicolás Romero
Superficie Sembrada (Hectáreas)	740 769	8 197
Superficie Cosechada (Hectáreas)	720 807	8 197
Valor Producción (Miles de pesos)	20 912 971	74 126
Posición del municipio respecto al valor de la producción en el estado	NA	63

NA/No aplica.

FUENTE: Servicio de Información Agroalimentaria y Pesquera, SAGARPA.

Carpeta Municipal de Tiquicheo de Nicolás Romero

PRINCIPALES CULTIVOS AGRÍCOLAS DEL MUNICIPIO DE TIQUICHEO DE NICOLÁS ROMERO, 2015

Cuadro 7.2

CULTIVO	SUPERFICE COSECHADA (hectáreas)	VOLUMEN DE LA PRODUCCIÓN (toneladas)	VALOR DE LA PRODUCCIÓN (pesos)	VALOR PROD. / SUP. COSECHADA
Nanche	1	1	6 550	6 550
Cacahuete	10	11	178 200	17 820
Coco fruta	2	20	61 070	30 535
Frijol	25	30	345 000	13 800
Mango	7	40	140 000	20 000
Limón	6	42	172 200	28 700
Ajonjolí	74	58	1 005 512	13 588
Pepino	15	315	945 000	63 000
Sorgo forrajero en verde	30	390	354 900	11 830
Sandía	25	650	3 250 000	130 000
Sorgo grano	449	1,010	2 525 625	5 625
Melón	50	1,100	4 372 500	87 450
Pastos y praderas en verde	250	2,750	2 200 000	8 800
Maíz grano	2,566	5,177	18 011 851	7 019

FUENTE: Sistema de Información Agroalimentaria, SAGARPA.

Carpeta Municipal de Tiquicheo de Nicolás Romero

PRODUCTORES, SUPERFICIE Y MONTO PAGADO POR EL PROAGRO 2014

Cuadro 7.3

Concepto	Michoacán	Tiquicheo de Nicolás Romero
Productores solicitantes	127 221	702
Superficie solicitada (Hectáreas)	610 223	3 195
Productores ratificados	122 498	674
Superficie ratificada (Hectáreas)	609 680	3 191
Productores beneficiados	118 651	638
Superficie beneficiada (Hectáreas)	604 704	3 144
Monto pagado (Miles de pesos)	634 047	3 473

FUENTE: Anuario Estadístico del Estado de Michoacán, 2016. INEGI.

PRODUCCIÓN, PRECIO, VALOR, ANIMALES SACRIFICADOS Y PESO, 2016

Cuadro 7.4

	Tiquicheo de Nicolás Romero				
	Producción (toneladas)	Precio (pesos por kilogramo)	Valor de la Producción (miles de pesos)	Animales sacrificados (cabezas)	Peso (kilogramos)
GANADO EN PIE					
BOVINO	2,719	26.19	71,228		454
PORCINO	339	22.45	7,613		95
OVINO	32	22.32	718		35
CAPRINO	82	22.32	1,825		35
SUBTOTAL	3,172		81,383		
AVE Y GUAJOLOTE EN PIE					
AVE	13	23.72	309		2.325
GUAJOLOTE					
SUBTOTAL	13		309		
TOTAL			81,692		

Carpeta Municipal de Tiquicheo de Nicolás Romero

PRODUCCIÓN, PRECIO, VALOR, ANIMALES SACRIFICADOS Y PESO, 2016

Cuadro 7.4 Tiquicheo de Nicolás Romero

	Producción (toneladas)	Precio (pesos por kilogramo)	Valor de la Producción (miles de pesos)	Animales sacrificados (cabezas)	Peso (kilogramos)
CARNE EN CANAL					
BOVINO	1,476	52.41	77,338	5,986	247
PORCINO	260	39.45	10,265	3,584	73
OVINO	16	46.1	742	919	18
CAPRINO	41	46.14	1,899	2,336	18
AVE	10	38.5	381	5,602	1.768
GUAJOLOTE					
SUBTOTAL	1,803		90,625		
LECHE					
BOVINO	600	8.07	4,837		
CAPRINO					
SUBTOTAL	600		4,837		
OTROS PRODUCTOS					
HUEVO PARA PLATO	89	27.02	2,399		
MIEL					
CERA EN GREÑA					
LANA SUCIA					
SUBTOTAL			2,399		
TOTAL			97,861		

Ave: Se refiere a pollo, gallina ligera y pesada que ha finalizado su ciclo productivo.

Leche: Producción en miles de litros y precio en pesos por litro.

Los subtotales y el total podrían no coincidir por redondeo. El total del valor no incluye el valor en pie debido a que está contenido en el valor de la producción de carne.

Los datos del estado de Oaxaca se presentan a nivel distrito de desarrollo rural (DDR), por cuestiones operativas son reflejados en un solo municipio del DDR respectivo.

Fuente: Servicio de Información Agroalimentaria y Pesquera (SIAP).

Carpeta Municipal de Tiquicheo de Nicolás Romero

CARACTERÍSTICAS DE LOS SECTORES ECONÓMICOS 2014

Cuadro 7.5

Concepto	Tiquicheo de Nicolás Romero	
	Michoacán	Romero
Personal Ocupado	611 496	525
Total De Remuneraciones (Miles De Pesos)	19 560 681	4 293
Unidades Económicas	195 355	243
Producción Bruta (Miles De Pesos)	179 291 970	35 783

Fuente: Censo Económico 2014, INEGI.

UNIDADES ECONÓMICAS, PERSONAL OCUPADO Y REMUNERACIONES AL PERSONAL DEDICADAS AL COMERCIO, 2008

Cuadro 7.6

Concepto	Tiquicheo De Nicolás Romero	
	Michoacán	Romero
Unidades económicas	85 293	128
Personal ocupado	242 519	306
Remuneraciones al personal (Miles de pesos)	4 779 941	2 551

ND/ No Disponible

FUENTE: Censos Económicos, 2009, resultados definitivos. (INEGI)

INDUSTRIA MANUFACTURERA, 2008

Cuadro 7.7

Concepto	Tiquicheo De Nicolás Romero	
	Michoacán	Romero
Unidades Económicas a/	27 692	20
Personal ocupado total	111 840	65
Total de Remuneraciones (Miles De Pesos)	3 365 343	496
Producción Bruta Total (Miles De Pesos)	83 214 904	3 431
Consumo Intermedio (Miles De Pesos)	56 408 658	2 220
Valor Agregado Censal Bruto (Miles De Pesos)	26 806 246	1 211

FUENTE: Censos Económicos, 2009, resultados definitivos. (INEGI)

Carpeta Municipal de Tiquicheo de Nicolás Romero

8. COMUNICACIONES

El municipio cuenta con 7 oficinas postales, 20 sitios y espacios públicos conectados con banda ancha del programa México Conectado y en 7 localidades hay servicio de telefonía rural. Registra 82 kilómetros de carreteras; 44 kilómetros corresponden a carretera troncal federal, 22 kilómetros de carretera alimentadora estatal y 17 kilómetros de caminos rurales.

RED DE MEDIOS DE COMUNICACIÓN, 2015

Cuadro 8.1

Concepto	Tiquicheo de Nicolás Romero	
	Michoacán	Romero
Oficinas postales	876	7
Oficinas de telégrafos	71	0
Sitios y espacios públicos conectados con banda ancha del programa a/ México Conectado	999	20
Estaciones radioeléctricas de aficionados	175	0
Localidades con servicio de telefonía rural	603	7
Aeropuertos	4	0
Aeródromos	34	0

a/ Son sitios de acceso público donde se ofrecen servicios de internet, uso de equipo de cómputo, así como asesoría y capacitación al público en general.

FUENTE: Anuario Estadístico del Estado de Michoacán, edición 2016. INEGI.

Carpeta Municipal de Tiquicheo de Nicolás Romero

LONGITUD DE LA RED CARRETERA SEGÚN TIPO DE CAMINO, 2015 (Kilómetros)

Cuadro 8.2

Concepto	Michoacán	Tiquicheo de Nicolás Romero	
Total	12 792.89		82
Troncal federal a/			
Pavimentada	2 683.50		44
Revestida	.00		0
Alimentadoras estatales b/			
Pavimentada c/	2 997.55		22
Revestida	28.20		0
Camino rurales c/			
Pavimentada	1 531.04		3
Revestida	1 552.60		14

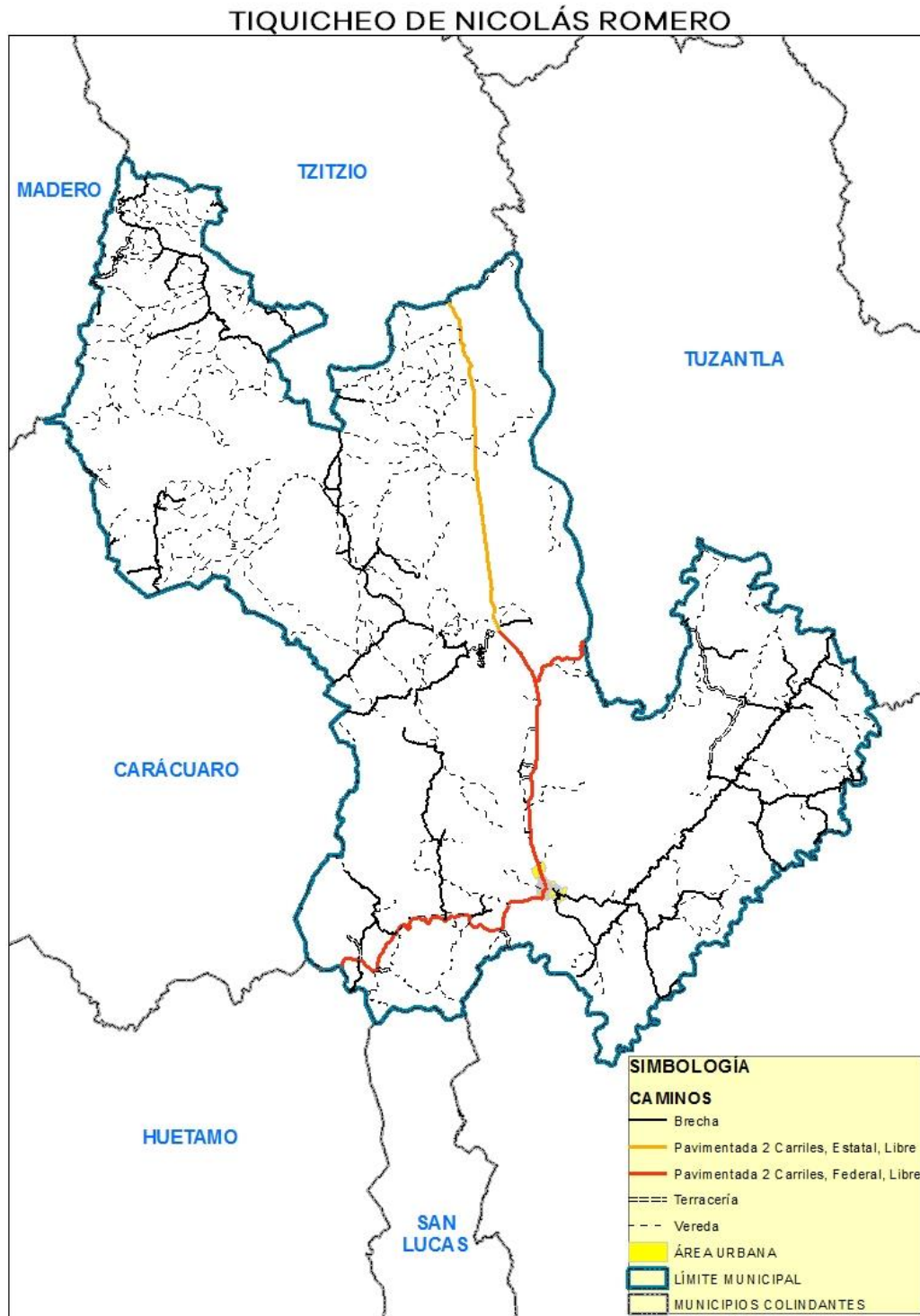
a/ También es conocida como principal o primaria, tiene como objetivo específico servir al tránsito de larga distancia. Comprende caminos de cuota pavimentados (incluidos los estatales) y libres (pavimentados y revestidos).

b/ También conocidas con el nombre de carreteras secundarias, tienen como propósito principal servir de acceso a las carreteras troncales.

c/ Comprende caminos de dos, cuatro o más carriles.

FUENTE: Anuario Estadístico del Estado de Michoacán, edición 2016, INEGI.

Carpeta Municipal de Tiquicheo de Nicolás Romero



Carpeta Municipal de Tiquicheo de Nicolás Romero

9. FINANZAS PÚBLICAS

El municipio contó con un ingreso de más de 81 millones de pesos, de los cuales el 97.95% proviene de Participaciones y Aportaciones. El 30.13% se invierte en obra pública.

INGRESOS DE LOS MUNICIPIOS POR CAPITULO 2015 (Pesos)

Cuadro 9.1

Concepto	Michoacán	Tiquicheo de Nicolás Romero
Total	11432 673 311.8	81 454 797.98
Derechos	784 355 119.17	1 085 785
Productos	135 739 867.48	3 360.93
Aprovechamientos	173 922 774.24	140 258.55
Contribuciones de mejoras	67 418 739.05	
Cuotas y aportaciones de seguridad social	11 722 642.96	
Ingresos por venta de bienes y servicios	5 254 579.18	
Participaciones y Aportaciones	9417 719 607.66	79 781 850
Transferencias, subsidios y otras ayudas	16 608 303.17	
Ingresos derivados de financiamiento	9 708 442.65	

FUENTE: Auditoría Superior de Michoacán.

Carpeta Municipal de Tiquicheo de Nicolás Romero

EGRESOS DE LOS MUNICIPIOS POR CAPITULO 2015 (Pesos)

Cuadro 9.2

Concepto	Michoacán	Tiquicheo de Nicolás Romero
TOTAL	9997 670 919.78	86 303 548.1
Deuda pública	485 335 512.65	4 321 656.53
Servicios personales	3736 162 097.59	34 226 552.41
Materiales y suministros	1052 876 323.93	6 328 034.01
Servicios generales	1586 975 748.92	11 227 667.76
Transferencias, asignaciones, subsidios y otras ayudas	735 605 325.26	4 146 467.18
Bienes muebles, inmuebles e intangibles	137 683 381.96	51 236.17
Participaciones y aportaciones	56 832 045.71	.0
Inversión pública	2206 195 758.76	26 001 934.04
Inversiones financieras y otras provisiones	4 725	.0

FUENTE: Auditoría Superior de Michoacán.

Carpeta Municipal de Tiquicheo de Nicolás Romero

10. OBRA PÚBLICA

Las obras de mayor inversión ejecutadas en el municipio están dirigidas al desarrollo social en un 9.12% y un 90.88% a otras.

INVERSIÓN EN OBRAS PÚBLICAS EJERCIDAS SEGÚN DESTINO, 2015 (Miles de Pesos)

Cuadro 10.1

Nivel	Michoacán	Tiquicheo de Nicolás Romero	%
Total	12 840 104	83 568	100.00
Gobierno	397 173		0.00
Desarrollo social	3 204 780	7 623	9.12
Desarrollo económico	308 611		0.00
Otras	8 929 540	75 945	90.88

Fuente: Anuario Estadístico del estado de Michoacán, edición 2016. INEGI.

Carpeta Municipal de Tiquicheo de Nicolás Romero

11. SEGURIDAD Y ORDEN PÚBLICO

En el 2016 los delitos registrados en el municipio sobresalen homicidios culposos, homicidios dolosos con arma de fuego y robo común sin violencia otros, entre otros.

DELITOS DEL FUERO COMÚN POR MUNICIPIO SEGÚN PRINCIPALES DELITOS, 2016
 Cuadro 11.1 Tiquicheo de Nicolás Romero

Modalidad	Tipo	Subtipo	Delitos
Robo común	Con violencia	De vehículos	1
Robo común	Sin violencia	De vehículos	1
Robo común	Sin violencia	Otros	2
Lesiones	Dolosas	Sin datos	1
Homicidios	Dolosos	Con arma de fuego	3
Homicidios	Dolosos	Sin datos	1
Homicidios	Culposos	Sin datos	4
Delitos patrimoniales	Daño en propiedad ajena	Daño en propiedad ajena	2
Delitos sexuales (violación)	Violación	Violación	2
Otros delitos	Otros sexuales	Otros sexuales	2
Otros delitos	Resto de los delitos (otros)	Resto de los delitos (otros)	6

FUENTE: Secretariado Ejecutivo del Sistema Nacional de Seguridad Pública.