



2015 - 2021



**IPLAEM**

INSTITUTO DE PLANEACIÓN DEL  
ESTADO DE MICHOACÁN DE OCAMPO

# Carpeta Municipal de Queréndaro

# Carpeta Municipal de Queréndaro

## PRESENTACIÓN

El Instituto de Planeación del Estado de Michoacán, presenta el documento "Carpetas Municipales", cuyo objetivo es el de integrar y difundir estadísticas de los diferentes sectores, perfiles sociodemográficos, cronología de los presidentes municipales, hechos históricos, medio físico, ante una gran diversidad de información que pretende reseñar la estadística municipal, como una herramienta para la toma de decisiones en los diversos ámbitos, público, social y privado.

Esta información corresponde a una descripción y trato especial al municipio de **Queréndaro** con datos al año 2016 principalmente, incorporando datos de los últimos censos y en algunos casos la información del último año disponible.

Antes de que este potencial estuviera disponible, existían grandes limitaciones en la integración de información municipal. Contando a la fecha con información de varias fuentes, con la finalidad de presentar en un solo documento lo más destacado del municipio y dejarlo a disposición de la sociedad en general en la página del Sistema Estatal de Información de Michoacán (SEIM).

# Carpeta Municipal de Queréndaro

## CONTENIDO

<b>PRESENTACIÓN.....</b>	<b>2</b>
<b>1. DATOS GENERALES.....</b>	<b>7</b>
NOMENCLATURA.....	7
HECHOS HISTÓRICOS.....	7
PERSONAJES ILUSTRES.....	7
CRONOLOGÍA DE HECHOS HISTÓRICOS.....	8
LOCALIZACIÓN.....	8
EXTENSIÓN.....	8
OROGRAFÍA.....	9
HIDROGRAFÍA.....	9
CLIMA.....	9
CRONOLOGÍA DE LOS PRESIDENTES MUNICIPALES.....	9
<b>2. DEMOGRAFÍA.....</b>	<b>10</b>
POBLACIÓN POR LOCALIDAD SEGÚN SEXO, 2010.....	10
POBLACIÓN TOTAL 1950-2015.....	12
TASA DE CRECIMIENTO PROMEDIO ANUAL 1950-2015.....	13
POBLACIÓN RURAL Y URBANA DEL MUNICIPIO, 1980-2010.....	14
POBLACIÓN URBANA Y RURAL DEL ESTADO, 1980-2010.....	15
ÍNDICE Y GRADO DE MARGINACIÓN 1990-2015.....	15
ÍNDICE Y GRADO DE REZAGO SOCIAL 2000-2015.....	17

# Carpeta Municipal de Queréndaro

ÍNDICE DE DESARROLLO HUMANO (IDH) Y COMPONENTES 2000, 2005 Y 2010 (METODOLOGÍA TRADICIONAL)	18
INDICADORES DE POBREZA POR INGRESOS, 2000 Y 2005 .....	19
INDICADORES SELECCIONADOS DE POBREZA PARA EL ESTADO Y MUNICIPIOS 2010 .....	20
<b>3. EDUCACIÓN .....</b>	<b>21</b>
CONDICIÓN DE ALFABETISMO 2015 .....	21
POBLACIÓN DE 15 AÑOS Y MAS ANALFABETA, 1995-2010 .....	21
ESTADÍSTICA EN EDUCACIÓN, CICLO ESCOLAR 2014-2015 .....	22
ADULTOS REGISTRADOS EN PRIMARIA Y SECUNDARIA POR EL INEA 2015 .....	23
<b>4. SALUD .....</b>	<b>24</b>
UNIDADES MÉDICAS EN SERVICIO DE LAS INSTITUCIONES DEL SECTOR PÚBLICO DE SALUD POR NIVEL DE OPERACIÓN SEGÚN INSTITUCIÓN, 2015 .....	24
PERSONAL MÉDICO DEL SECTOR SALUD, 2015 .....	24
POBLACIÓN DERECHOHABIENTE Y USUARIA DE LOS SERVICIOS MÉDICOS DE LAS INSTITUCIONES PÚBLICAS DEL SECTOR SALUD 2015 .....	25
CONSULTAS EXTERNAS EN LAS INSTITUCIONES DEL SECTOR SALUD, 2015 .....	26
NACIDOS VIVOS REGISTRADOS SEGÚN RESIDENCIA HABITUAL DE LA MADRE, 2013-2015 .....	26
DEFUNCIONES GENERALES, 2000-2014 .....	27
DEFUNCIONES INFANTILES 2000-2014 .....	28
<b>5. VIVIENDA .....</b>	<b>29</b>
VIVIENDAS CON DISPONIBILIDAD DE AGUA ENTUBADA, DRENAJE Y ENERGÍA ELÉCTRICA, 2010 Y 2015 .....	29
MATERIAL PREDOMINANTE EN PISOS DE LAS VIVIENDAS PARTICULARES HABITADAS, 2015 .....	30
INVERSIÓN EJERCIDA EN PROGRAMAS DE VIVIENDA POR ORGANISMO SEGÚN PROGRAMA, 2013 (MILES DE PESOS) .....	30

## Carpeta Municipal de Queréndaro

<b>6. EMPLEO .....</b>	<b>32</b>
INDICADORES DE EMPLEO, 2015 .....	32
TRABAJADORES REGISTRADOS EN EL IMSS POR TIPO DE CONTRATO, 2015 .....	33
<b>7. ECONOMÍA.....</b>	<b>34</b>
SUPERFICIE SEMBRADA, COSECHADA Y VALOR DE LA PRODUCCIÓN AGRÍCOLA, 2016 .....	34
PRINCIPALES CULTIVOS AGRÍCOLAS DEL MUNICIPIO DE QUERÉNDARO, 2015 .....	35
PRODUCTORES, SUPERFICIE Y MONTO PAGADO POR EL PROAGRO 2014.....	35
VOLUMEN DE LA PRODUCCIÓN FORESTAL MADERABLE, 2015 (METROS CÚBICOS EN ROLLO) .....	38
CARACTERÍSTICAS DE LOS SECTORES ECONÓMICOS 2014 .....	39
UNIDADES ECONÓMICAS, PERSONAL OCUPADO Y REMUNERACIONES AL PERSONAL DEDICADAS AL COMERCIO, 2008.....	39
INDUSTRIA MANUFACTURERA, 2008.....	40
ESTABLECIMIENTOS DE HOSPEDAJE REGISTRADOS SEGÚN CATEGORÍA, 2015 .....	40
<b>8. COMUNICACIONES .....</b>	<b>41</b>
RED DE MEDIOS DE COMUNICACIÓN, 2015 .....	41
LONGITUD DE LA RED CARRETERA SEGÚN TIPO DE CAMINO, 2015 (KILÓMETROS).....	42
<b>9. FINANZAS PÚBLICAS.....</b>	<b>44</b>
INGRESOS DE LOS MUNICIPIOS POR CAPITULO 2015 (PESOS) .....	44
EGRESOS DE LOS MUNICIPIOS POR CAPITULO 2015 (PESOS) .....	45
<b>10. OBRA PÚBLICA .....</b>	<b>46</b>
INVERSIÓN EN OBRAS PÚBLICAS EJERCIDAS SEGÚN DESTINO, 2015 (MILES DE PESOS).....	46
<b>11. SEGURIDAD Y ORDEN PÚBLICO .....</b>	<b>47</b>

# Carpeta Municipal de Queréndaro

DELITOS DEL FUERO COMÚN POR MUNICIPIO SEGÚN PRINCIPALES DELITOS, 2016..... 47

# Carpeta Municipal de Queréndaro

## 1. DATOS GENERALES

### NOMENCLATURA

Queréndaro es una palabra de origen chichimeca que significa "lugar de peñascos".

### HECHOS HISTÓRICOS

Su fundación data de la época del señorío tarasco, pero es posible que la hayan hecho los matlatzingas, aunque parece que por algún tiempo no hubo población estable en dicho lugar.

En la época colonial los terrenos donde se ubica Queréndaro se asignaron a los jesuitas para que de ellos obtuvieran lo necesario para el sustento de la orden religiosa. Estos construyeron edificios, que más tarde formarían la gran hacienda de Queréndaro. La naturaleza del lugar, principalmente la calidad de sus tierras, propició que se obtuvieran grandes beneficios de las actividades agrícolas.

En la época colonial Queréndaro sirvió de descanso a las diligencias que hacían camino de Morelia a México. Cerca de Queréndaro se encuentra la tenencia de Otzumatlán, que forma parte de la zona minera del Estado, tiene edificios antiguos y se le conoce como Real de Otzumatlán. En 1831 aparece en la Ley Territorial del 10 de diciembre como tenencia de Zinapécuaro.

El 11 de agosto de 1921 se constituyó en municipio. En 1930 aparece como parte del ex-distrito de Zinapécuaro. Actualmente, el municipio y su cabecera conservan el nombre de Queréndaro.

### PERSONAJES ILUSTRES

Francisco R. Romero, poeta, escritor y maestro (1888-1954)

Eusebio Luna, revolucionario agrarista que combatió el latifundismo de las haciendas

## Carpeta Municipal de Queréndaro

José Sobreyra Ortiz, Poeta (1877-1925)

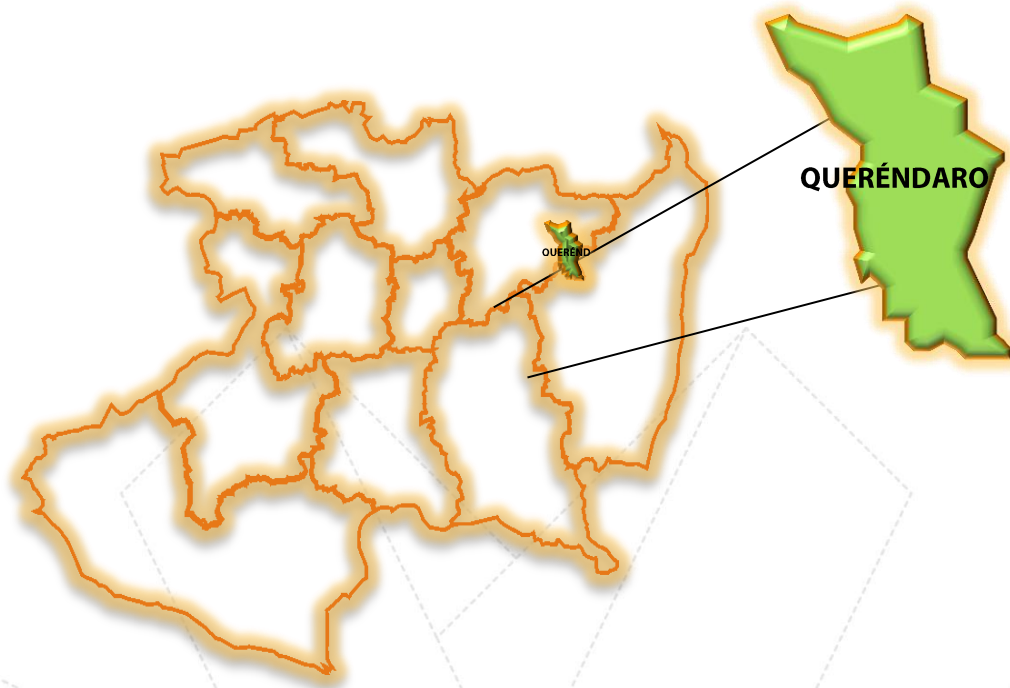
### CRONOLOGÍA DE HECHOS HISTÓRICOS

1831. Es tenencia de Zinapécuaro

1921. Se constituyó en Municipio

### LOCALIZACIÓN

Se localiza al norte del Estado en las coordenadas 19°48' de latitud norte y 100°53' de longitud oeste, a una altura de 1,840 metros sobre el nivel del mar. Limita al norte con Santa Ana Maya y el Estado de Guanajuato, al este con Zinapécuaro, y al sur con Ciudad Hidalgo, y al oeste con Indaparapeo y Álvaro Obregón. Su distancia a la capital del Estado es de 35 Km.



### EXTENSIÓN

Su superficie es de 233.82 Km<sup>2</sup> y representa el 0.39 por ciento del Estado.



## Carpeta Municipal de Queréndaro

### OROGRAFÍA

Su relieve lo constituyen el sistema volcánico transversal; la sierra de Otzumatlán o Mil Cumbres, los cerros Blanco, Peña Rajada y Calvario y los valles de Queréndaro.

### HIDROGRAFÍA

Su hidrografía se constituye por los ríos Queréndaro y Otzumatlán, la Laguna de Cuitzeo y los arroyos El Peral, Pocitos y Las Pilas. Además, distrito de riego Morelia - Queréndaro.

### CLIMA

Su clima es templado con lluvias en verano. Tiene una precipitación pluvial anual de 1,165 milímetros y temperaturas que oscilan de 4.9 a 37.0° centígrados.

### CRONOLOGÍA DE LOS PRESIDENTES MUNICIPALES

1999-2001 Pedro Varela García.

2002-2004 Salvador García.

2005-2007 Salvador Camacho Serrato

2008-2011 Filiberto Romero García

2012-2015 Alejandro Cuauhtémoc Solís García

2015-2018 David Bedolla Martínez

## Carpeta Municipal de Queréndaro

### 2. DEMOGRAFÍA

En la Encuesta Intercensal de Población y Vivienda del 2015, el municipio registró 13 836 habitantes, mismos que representan el 0.30% de la población total del estado y se concentra en 35 localidades, las de mayor importancia en cuanto a población son la cabecera municipal con 67%, Pueblo Viejo 7.7%, Río de Parras (Otzumatlán) 4.4% y el Castillo 4%. La población se concentró en un 67% en localidades mayores a los 2,500 habitantes, es decir en zona urbana. La tasa de crecimiento de la población en el último período censal 2010-2015 fue de 0.441. El grado de marginación del municipio es medio con un índice de -0.469.

#### POBLACIÓN POR LOCALIDAD SEGÚN SEXO, 2010

Cuadro 2.1

Localidad	Población		
	Total	Masculino	Femenino
Total Del Municipio	13550	6546	7004
Queréndaro	9105	4325	4780
El Castillo	545	282	263
San Miguel Las Cuevas	153	83	70
La Estancia	346	167	179
Garnica	6		*
La Huerta De Las Manzanas	2		*
Jauja	27	16	11
Milpillas	90	44	46
Ojo De Agua Chico (Ojo De Agua Chiquito)	28	11	17
Ojo De Agua Grande	105	49	56
Real De Otzumatlán	197	93	104
Palo Grueso (La Troja)	55	26	29
Peña Blanca	19	10	9
Pueblo Viejo	1044	521	523
Rincón De Zetina	295	147	148
Río De Parras (Otzumatlán)	597	304	293
San José De La Cumbre	267	143	124

## Carpeta Municipal de Queréndaro

### POBLACIÓN POR LOCALIDAD SEGÚN SEXO, 2010

Cuadro 2.1

Localidad	Población		
	Total	Masculino	Femenino
San José Lagunillas	89	42	47
Tiradores (San Antonio Tiradores)	347	158	189
El Trompillo	15		*
La Alberca	10		*
Las Agujas (El Panteón De Las Agujas)	8		*
Dolores (Cerro De Dolores)	4		*
Ojo De Agua (El Sauz)	44	23	21
Puente De Piedra	2		*
El Tejocote	7		*
Santo Domingo	46	25	21
El Templete	13		*
Las Trampas	3		*
El Jazmín Del Rincón	12	7	5
La Agua Agría	2		*
El Nopal	34	18	16
Mi Ranchito	5		*
Los Fresnos (La Alberca)	6		*
La Máquina	22	13	9
Localidades De Una Vivienda	0	15	17
Localidades De Dos Viviendas	0	24	27

FUENTE: XII Censo General de Población y Vivienda 2010, Michoacán, INEGI

## Carpeta Municipal de Queréndaro

### POBLACIÓN TOTAL 1950-2015

Cuadro 2.2

AÑO	Michoacán	Queréndaro
1950	1 422 717	9 332
1960	1 851 876	9 902
1970	2 324 226	10 363
1980	2 868 824	12 698
1990	3 548 199	12 742
1995	3 870 604	14 248
2000	3 985 667	13 438
2005	3 966 073	12 474
2010	4 351 037	13 550
2015	4 584 471	13 836

FUENTE: La Población de los Municipios de México 1950-1990, Consejo Nacional de Población (CONAPO).

XII Censo General de Población y Vivienda 2000, Michoacán, INEGI

II Conteo de Población y Vivienda 2005, INEGI

XIII Censo General de Población y Vivienda 2010, Michoacán, INEGI

Encuesta Intercensal 2015, INEGI.

## Carpeta Municipal de Queréndaro

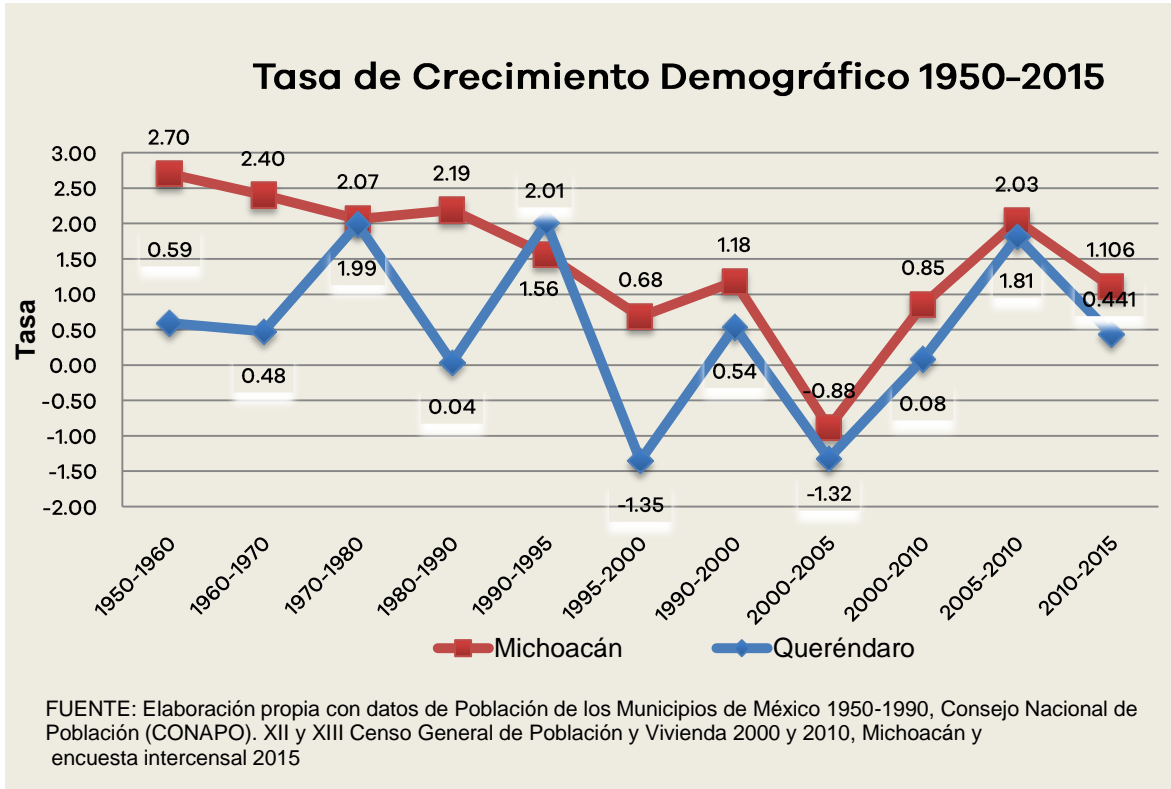
### TASA DE CRECIMIENTO PROMEDIO ANUAL 1950-2015

Cuadro 2.3

PERIODO	Michoacán	Queréndaro
1950-1960	2.70	0.59
1960-1970	2.40	0.48
1970-1980	2.07	1.99
1980-1990	2.19	0.04
1990-1995	1.56	2.01
1995-2000	0.68	-1.35
1990-2000	1.18	0.54
2000-2005	-0.88	-1.32
2000-2010	0.85	0.08
2005-2010	2.03	1.81
2010-2015	1.106	0.441

FUENTE: Elaboración propia con datos de los Censos y Conteo de Población y Vivienda.

## Carpeta Municipal de Queréndaro



### POBLACIÓN RURAL Y URBANA DEL MUNICIPIO, 1980-2010

Cuadro 2.4

Queréndaro

Año	Urbana	Rural
1980	8 065	4 633
1990	8 350	4 392
2000	8 544	4 894
2005	8 435	4 039
2010	9 105	4 445

FUENTE: X, XI, XII, XIII Censo General de Población y Vivienda 1980, 1990, 2000 y 2010, II Conteo de Población y Vivienda 2005, Michoacán, INEGI.

## Carpeta Municipal de Queréndaro

### POBLACIÓN URBANA Y RURAL DEL ESTADO, 1980-2010

Cuadro 2.5 ESTADO

Año	Urbana	Rural
1980	1 503 980	1 327 273
1990	2 186 354	1 361 845
2000	2 606 766	1 378 901
2005	2 694 541	1 271 532
2010	2 988 349	1 362 688

FUENTE: X, XI, XII, XIII Censo General de Población y Vivienda 1980, 1990, 2000 y 2010, II Conteo de Población y Vivienda 2005, Michoacán, INEGI.

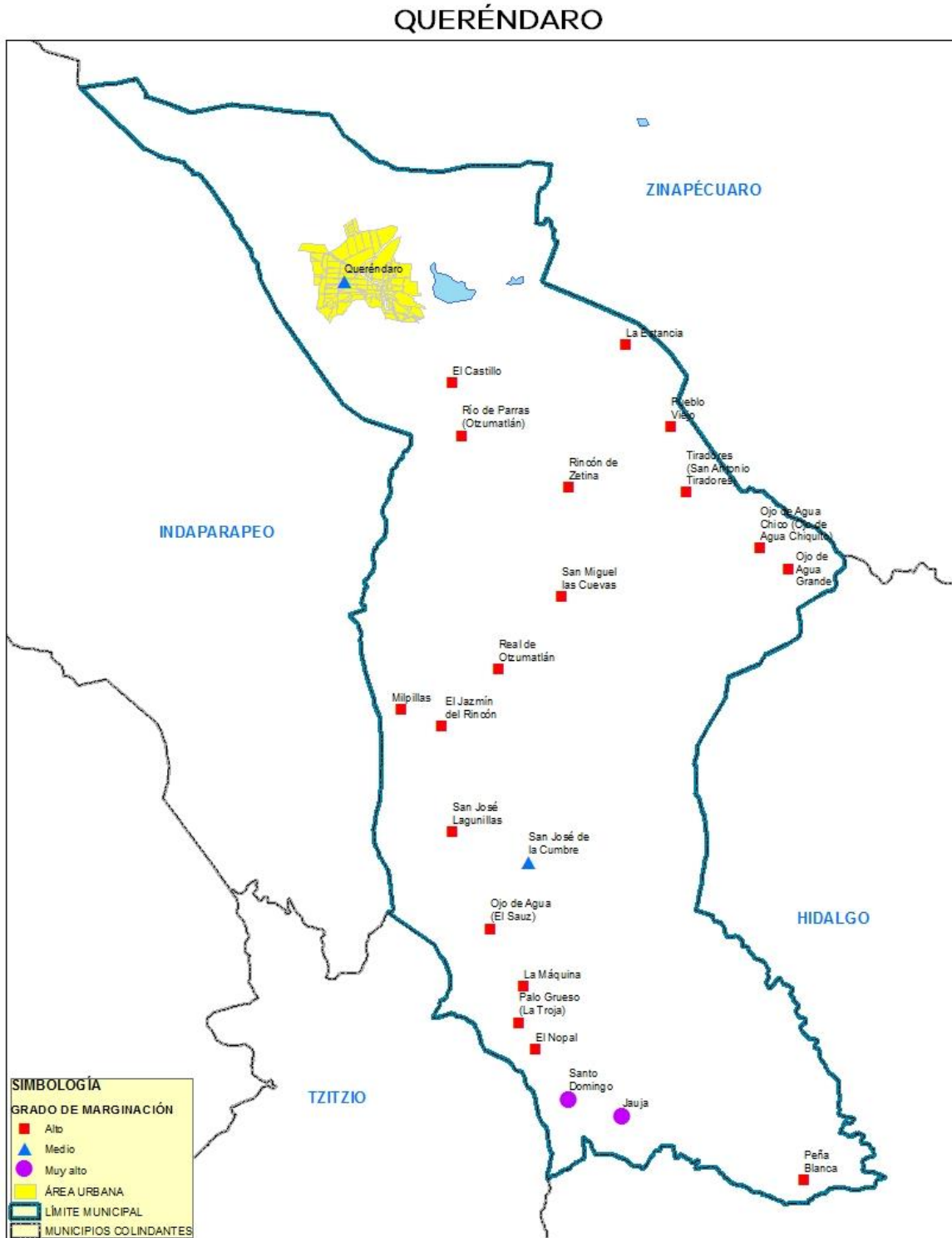
### ÍNDICE Y GRADO DE MARGINACIÓN 1990-2015

Cuadro 2.6 Queréndaro

Año	Índice	Grado	Lugar que ocupa en el estado
1990	-0.694	Bajo	79
1995	-0.646	Medio	69
2000	-0.601	Medio	84
2005	-0.505	Medio	81
2010	-0.425	Medio	72
2015	-0.469	Medio	81

FUENTE: Consejo Nacional de Población, CONAPO.

## Carpeta Municipal de Queréndaro





## Carpeta Municipal de Queréndaro

### ÍNDICE Y GRADO DE REZAGO SOCIAL 2000-2015

Cuadro 2.7		Queréndaro			
Concepto	2000	2005	2010	2015	
Índice de rezago social	-0.4990	-0.3764	-0.4289	-0.6146258	
Grado de rezago social	Bajo	Bajo	Bajo	Bajo	
Lugar que ocupa en el contexto Estatal	78	69	75	84	

FUENTE: Estimaciones del CONEVAL con base en el XII Censo de Población y Vivienda 2000, II Conteo de Población y Vivienda 2005, Censo de Población y Vivienda 2010 y Encuesta Intercensal 2015.

## Carpeta Municipal de Queréndaro

### ÍNDICE DE DESARROLLO HUMANO (IDH) Y COMPONENTES 2000, 2005 Y 2010 (METODOLOGÍA TRADICIONAL)

Cuadro 2.8 Queréndaro

Componentes de IDH	2000	2005	2010
Tasa de Mortalidad infantil	26.63	19.71	12.07
Tasa de Alfabetización	86.05	85.02	88.57
Tasa de Asistencia escolar	55.08	60.14	58.46
Producto Interno Bruto per cápita (dólares PPC, precios 2010)	7 978.97	7 305.26	8 817.32
Índice de Salud (IS)	0.7823	0.8461	0.9164
Índice de Educación (IE)	0.7573	0.7673	0.7853
Índice de Ingreso (II)	0.7309	0.7162	0.7476
Valor del Índice de Desarrollo Humano (IDH)	0.7568	0.7765	0.8165

FUENTE: Programa de las Naciones Unidas para el Desarrollo.

## Carpeta Municipal de Queréndaro

### INDICADORES DE POBREZA POR INGRESOS, 2000 y 2005 (Porcentaje)

Cuadro 2.9

Concepto		Michoacán	Queréndaro
Pobreza alimentaria a/	2000	31.62	43.62
	2005	23.28	24.99
Pobreza de capacidades b/	2000	39.86	51.74
	2005	30.81	32.92
Pobreza de patrimonio c/	2000	61.60	71.27
	2005	54.49	55.34

Nota: El porcentaje está calculado respecto a la población total y con base en metodología utilizada por el Consejo Nacional de Evaluación de la Política de Desarrollo Social (CONEVAL).

a/ Se refiere a la incapacidad para obtener una canasta básica alimentaria, aun si se hiciera uso de todo el ingreso disponible en el hogar en comprar sólo los bienes de dicha canasta.

b/ Se refiere a la insuficiencia del ingreso disponible para adquirir el valor de la canasta alimentaria y efectuar los gastos necesarios en salud y educación, aun dedicando el ingreso total de los hogares nada más que para estos fines.

c/ Se refiere a la insuficiencia del ingreso disponible para adquirir la canasta alimentaria, así como realizar los gastos necesarios en salud, vestido, vivienda, transporte y educación, aunque la totalidad del ingreso del hogar fuera utilizado exclusivamente para la adquisición de estos bienes y servicios.

Fuente: Anuario Estadístico de Michoacán, edición 2009. INEGI.

## Carpeta Municipal de Queréndaro

### INDICADORES SELECCIONADOS DE POBREZA PARA EL ESTADO Y MUNICIPIOS 2010

Cuadro 2.10

Concepto	Michoacán	Queréndaro
<b>Pobreza</b>		
Personas	2 386 144.00	8 309.00
Porcentaje de personas	54.76	67.95
Promedio de carencias	2.82	2.72
<b>Pobreza extrema</b>		
Personas	587 451.00	2 041.00
Porcentaje de personas	13.48	16.69
Promedio de carencias	3.91	3.82
<b>Pobreza moderada</b>		
Personas	1 798 691.00	6 268.00
Porcentaje de personas	41.28	51.26
Promedio de carencias	2.46	2.37
<b>Población no pobre y no vulnerable</b>	528 652.00	455.00

Fuente: Anuario Estadístico del Estado de Michoacán, 2012. INEGI.

## Carpeta Municipal de Queréndaro

### 3. EDUCACIÓN

El grado de alfabetismo en el municipio es de un 90.21% y la población analfabeta registrada es de 8.20%. En el ciclo escolar 2014-2015 se contó con una matrícula escolar de 3 251 alumnos en nivel básico y 543 en nivel medio superior. En el 2015 el INEA atendió a 237 alumnos de primaria y 128 de secundaria.

#### CONDICIÓN DE ALFABETISMO 2015

Cuadro 3.1

CONCEPTO	Michoacán	Queréndaro
<b>Población Total</b>	<b>4 584 471</b>	<b>13 836</b>
Población de 15 años y más	3 254 687	9 739
Porcentaje de la población alfabeta	90.79	90.21
Porcentaje de la población analfabeta	8.27	8.20

FUENTE: Encuesta intercensal 2015. INEGI

#### POBLACIÓN DE 15 AÑOS Y MAS ANALFABETA, 1995-2010

Cuadro 3.2

Año	Michoacán	Queréndaro	Posición
1995	368 863	1 486	81
2000	345 603	1 152	89
2005	327 594	1 212	84
2010	305 178	1 014	89

FUENTE: XI, XII, XIII Censo General de Población y Vivienda, 1990, 2000 y 2010, II Conteo de Población y Vivienda 2005, Michoacán, INEGI.

## Carpeta Municipal de Queréndaro

### ESTADÍSTICA EN EDUCACIÓN, CICLO ESCOLAR 2014-2015

Cuadro 3.3 Queréndaro

Concepto	Alumnos Egresados	Alumnos Inscritos	Personal Docente	Escuelas
Preescolar				
indígena	0	0	0	0
Preescolar	260	565	32	18
Primaria				
indígena	0	0	0	0
Primaria	270	1 709	101	26
Secundaria	228	977	46	6
Bachillerato	123	543	8	3
Profesional				
técnico	0	0	0	0

FUENTE: Secretaría de Educación Pública.

### ALUMNOS INSCRITOS, EXISTENCIAS Y ACREDITADOS, PERSONAL DOCENTE Y ESCUELAS EN FORMACIÓN PARA EL TRABAJO A FIN DE CURSOS POR MUNICIPIO Y SOSTENIMIENTO ADMINISTRATIVO CICLO ESCOLAR 2014/2015

Cuadro 3.4

Sostenimiento/Municipio	Alumnos inscritos	Alumnos existencias	Alumnos acreditados	Personal docente a/	Escuelas b/
Estado	81 384	72 552	67 048	1 402	335
Federal	15 061	14 213	12 869	121	9
Estatad	57 478	51 471	48 257	573	86
Autónomo	0	0	0	0	0
Particular	8 845	6 868	5 922	708	240
<b>Queréndaro</b>	<b>209</b>	<b>209</b>	<b>181</b>	<b>3</b>	<b>2</b>
Estatad	209	209	181	3	2

a/ Incluye personal directivo con grupo.

b/ La cuantificación de escuelas está expresada mediante los turnos que ofrece un mismo plantel y no en términos de planta física.

Fuente: Anuario Estadístico del Estado de Michoacán, edición 2016. INEGI.

## Carpeta Municipal de Queréndaro

### ADULTOS REGISTRADOS EN PRIMARIA Y SECUNDARIA POR EL INEA 2015

Cuadro 3.5

Concepto	Michoacán Queréndaro	
<b>Adultos registrados en primaria</b>		
Total	18 041	237
Hombres	7 214	95
Mujeres	10 827	142
<b>Adultos registrados en secundaria</b>		
Total	27 128	128
Hombres	10 852	51
Mujeres	16 276	77
<b>Adultos alfabetizados</b>		
Total	20 533	301
Hombres	8 394	120
Mujeres	12 139	181

FUENTE: INEA, Delegación en el Estado.

## Carpeta Municipal de Queréndaro

### 4. SALUD

El municipio cuenta con 7 unidades médicas de salud y 19 médicos en servicio. La población usuaria de los servicios médicos del sector salud es de 6 876 personas. En promedio se otorgan más de 22 mil consultas generales.

#### UNIDADES MÉDICAS EN SERVICIO DE LAS INSTITUCIONES DEL SECTOR PÚBLICO DE SALUD POR NIVEL DE OPERACIÓN SEGÚN INSTITUCIÓN, 2015

Cuadro 4.1

Concepto	Total	IMSS	ISSSTE	IMSS- PROSPERA	SSA	DIF
<b>Michoacán</b>	<b>1 303</b>	<b>56</b>	<b>74</b>	<b>368</b>	<b>551</b>	<b>254</b>
De consulta externa	1 249	45	65	361	524	254
De hospitalización general	41	3	8	7	23	0
De hospitalización especializada	13	8	1	0	4	0
<b>Queréndaro</b>	<b>7</b>	<b>0</b>	<b>1</b>	<b>2</b>	<b>1</b>	<b>3</b>
De consulta externa	7	0	1	2	1	3

FUENTE: Anuario Estadístico del Estado de Michoacán, edición 2016. INEGI.

#### PERSONAL MÉDICO DEL SECTOR SALUD, 2015

Cuadro 4.2

Concepto	Michoacán	Queréndaro
<b>Total</b>	<b>7 741</b>	<b>19</b>
IMSS	1 666	0
ISSSTE	846	1
IMSS-PROSPERA	713	2
SSM	4 262	13
DIF	254	3



## Carpeta Municipal de Queréndaro

### PERSONAL MÉDICO DEL SECTOR SALUD, 2015

Cuadro 4.2

Concepto	Michoacán	Queréndaro
----------	-----------	------------

FUENTE: Anuario Estadístico del Estado de Michoacán, edición 2016.

INEGI.

### POBLACIÓN DERECHOHABIENTE Y USUARIA DE LOS SERVICIOS MÉDICOS DE LAS INSTITUCIONES PÚBLICAS DEL SECTOR SALUD 2015

Cuadro 4.3

Concepto	Michoacán	Queréndaro
----------	-----------	------------

#### Población Derechohabiente

Total	1 521 838	965
IMSS	1 521 838	965

#### Población usuaria

Total	3 443 169	6 876
IMSS	1 122 336	
DIF	154 421	222
IMSS-PROSPERA	1 075 627	3 005
SSA	1 090 785	3 649

FUENTE: Anuario Estadístico del Estado de Michoacán, edición 2016.

INEGI.

## Carpeta Municipal de Queréndaro

### CONSULTAS EXTERNAS EN LAS INSTITUCIONES DEL SECTOR SALUD, 2015

Cuadro 4.4

Concepto	Total	IMSS	ISSSTE	IMSS - PROSPERA	SSM	DIF
						154
<b>Michoacán</b>	<b>10 418 047</b>	<b>3 502 283</b>	<b>1 072 875</b>	<b>1 748 151</b>	<b>3 940 317</b>	<b>421</b>
General	7 043 051	2 167 519	637 746	1 571 892	2 620 755	45 139
Especializada	1 347 259	485 657	277 285	52 274	508 745	23 298
De urgencia	1 230 903	689 515	87 001	84 716	369 671	0
Odontológica	796 834	159 592	70 843	39 269	441 146	85 984
<b>Queréndaro</b>	<b>22 636</b>	<b>0</b>	<b>1 627</b>	<b>7 333</b>	<b>13 454</b>	<b>222</b>
General	20 226	0	1 627	7 333	11 266	ND
Odontológica	2 410	0	0	0	2 188	222

FUENTE: Anuario Estadístico del Estado de Michoacán, edición 2016. INEGI.

### NACIDOS VIVOS REGISTRADOS SEGÚN RESIDENCIA HABITUAL DE LA MADRE, 2013-2015

Cuadro 4.5

Año	Michoacán	Queréndaro
<b>2013</b>		
Total	105 158	263
Hombres	53 040	144
Mujeres	51 834	119
<b>2014</b>		
Total	104 955	317
Hombres	53 323	169
Mujeres	51 915	148
<b>2015</b>		

## Carpeta Municipal de Queréndaro

### NACIDOS VIVOS REGISTRADOS SEGÚN RESIDENCIA HABITUAL DE LA MADRE, 2013-2015

Cuadro 4.5

Año	Michoacán	Queréndaro
<b>Total</b>	<b>99 097</b>	<b>246</b>
Hombres	50 223	122
Mujeres	48 874	124

FUENTE: Anuario Estadístico del Estado de Michoacán, edición 2016. INEGI.

### DEFUNCIONES GENERALES, 2000-2014

Cuadro 4.6

Año	Michoacán	Queréndaro
2000	16 950	57
2001	15 199	46
2002	18 423	53
2003	18 196	40
2004	18 764	81
2005	19 007	54
2006	20 656	69
2007	21 242	94
2008	22 035	90
2009	23 602	73
2010	24 162	90
2011	24 083	93
2012	24 310	74
2013	25 219	83
2014	24 840	81

FUENTE: Secretaría de Gobierno, Dirección del Registro Civil de Michoacán.

## Carpeta Municipal de Queréndaro

### DEFUNCIONES INFANTILES 2000-2014

Cuadro 4.7

Año	Michoacán	Queréndaro
2000	1 157	3
2001	1 117	3
2002	1 174	4
2003	919	3
2004	965	1
2005	1 058	1
2006	1 006	3
2007	999	4
2008	1 004	4
2009	1 010	5
2010	997	3
2011	1 077	1
2012	1 076	2
2013	813	2
2014	685	3

FUENTE: Secretaría de Gobierno, Dirección del Registro Civil de Michoacán.

## Carpeta Municipal de Queréndaro

### 5. VIVIENDA

En la Encuesta Intercensal de Población y Vivienda del 2015, se registraron 3,452 viviendas particulares habitadas, de las cuales el 98% cuenta con agua entubada, 95.7% con drenaje y el 98.7% con energía eléctrica. El 5.6% de las viviendas cuenta con piso de tierra. En el año 2014 se invirtió 894 mil pesos en programas de vivienda.

#### VIVIENDAS CON DISPONIBILIDAD DE AGUA ENTUBADA, DRENAJE Y ENERGÍA ELÉCTRICA, 2010 Y 2015

Cuadro 5.1

Concepto	Michoacán	Queréndaro
<b>2015</b>		
Viviendas particulares habitadas	1 191 405.0	3 452.0
Disponen de agua entubada	1 139 459.7	3 383.9
Porcentaje	95.6	98.0
Disponen de drenaje	1 098 475.4	3 305.0
Porcentaje	92.2	95.7
Disponen de energía eléctrica	1 179 133.5	3 406.0
Porcentaje	99.0	98.7
<b>2010</b>		
Viviendas particulares habitadas	1 066 630.0	3 278.0
Disponen de agua entubada	935 651.0	2 995.0
Porcentaje	87.7	91.4
Disponen de drenaje	944 928.0	2 947.0
Porcentaje	88.6	89.9
Disponen de energía eléctrica	1 044 515.0	3 209.0
Porcentaje	97.9	97.9

FUENTE: XIII Censo General de Población y Vivienda, 2010 Michoacán, INEGI.

Encuesta Intercensal 2015, INEGI.

## Carpeta Municipal de Queréndaro

### MATERIAL PREDOMINANTE EN PISOS DE LAS VIVIENDAS PARTICULARES HABITADAS, 2015

Cuadro 5.2

Concepto	Michoacán	Queréndaro
<b>Viviendas particulares habitadas</b>	<b>1 191 405</b>	<b>3 452</b>
<b>Con piso de tierra</b>	<b>65 694</b>	<b>194</b>
Porcentaje	5.5	5.6
<b>Con piso de material de cemento o firme</b>	<b>636 620</b>	<b>2 463</b>
Porcentaje	53.4	71.3
<b>Con mosaico, madera u otro recubrimiento</b>	<b>484 931</b>	<b>790</b>
Porcentaje	40.7	22.9
<b>No especificado</b>	<b>4 070</b>	<b>5</b>
Porcentaje	0.3	0.1

FUENTE: Encuesta Intercensal 2015. INEGI.

### INVERSIÓN EJERCIDA EN PROGRAMAS DE VIVIENDA POR ORGANISMO SEGÚN PROGRAMA, 2013 (Miles de pesos)

Cuadro 5.3

Municipio organismo	Total	Vivienda completa	Vivienda en arrendamiento	Vivienda inicial	Mejora- miento	Infraes- tructura	Cofinancia- miento
<b>Michoacán</b>	<b>5 274 591</b>	<b>4 523 045</b>	<b>32 257</b>	<b>113 827</b>	<b>109 393</b>	<b>131 874</b>	<b>364 196</b>
BANCA	1 827 494	1 798 003	0	29 491	0	0	0
Banjercito	13 968	13 038	0	0	930	0	0
CFE	48 974	27 372	0	11 991	9 610	0	0
CONAVI	238 653	226 942	0	8 847	2 864	0	0
FONHAPO	51 679	0	0	39 619	12 060	0	0
FOVISSSTE	747 129	616 397	0	4 465	2 500	0	123 767
INFONAVIT	2 114 137	1 823 255	0	18 499	31 954	0	240 430
ISSFAM	52 514	17 181	32 257	915	2 161	0	0
IVEM	13 185	0	0	0	7 256	5 929	0
SEDESOL	166 002	0	0	0	40 057	125 945	0
SHF	857	857	0	0	0	0	0

## Carpeta Municipal de Queréndaro

INVERSIÓN EJERCIDA EN PROGRAMAS DE VIVIENDA POR ORGANISMO SEGÚN PROGRAMA, 2013  
(Miles de pesos)

Cuadro 5.3

Municipio organismo	Total	Vivienda completa	Vivienda en arrendamiento	Vivienda inicial	Mejora- miento	Infraes- tructura	Cofinancia- miento
Queréndaro	894	0	0	710	184	0	0
CFE	710	0	0	710	0	0	0
SEDESOL	184	0	0	0	184	0	0
SHF b/	0	0	0	0	0	0	0

FUENTE: Anuario Estadístico del estado de Michoacán, 2015. INEGI.

## Carpeta Municipal de Queréndaro

### 6. EMPLEO

La población registrada de 12 años y más fue de 10 573 personas en el año 2015 y la económicamente activa representa el 42.82%, mientras que la inactiva el 57.05%. La población activa que se encuentra ocupada representó el 92.38%. El 31.16% se ocupa en el sector primario y el 20.83% en el sector secundario. El 39.19% recibe de 1 a 2 salarios mínimos y el 31.13% recibe más de 2 salarios mínimos. En el año 2015 el IMSS registro a 99 trabajadores permanentes.

#### INDICADORES DE EMPLEO, 2015

Cuadro 6.1

Concepto	Michoacán	Queréndaro
<b>Población total</b>	<b>4 584 471</b>	<b>13 836</b>
<b>Población de 12 años y más</b>	<b>3 521 912</b>	<b>10 573</b>
<b>Porcentaje de la población de 12 años y más económicamente activa</b>	<b>48.26</b>	<b>42.82</b>
Porcentaje de la población de 12 años y más ocupada	95.80	92.38
Porcentaje de la población de 12 años y más desocupada	4.20	7.62
<b>Población no económicamente activa</b>	<b>51.50</b>	<b>57.05</b>
<b>Población ocupada</b>	<b>1 628 256</b>	<b>4 182</b>
Porcentaje de la PEA ocupada en el sector Primario	21.30	31.16
Porcentaje de la PEA ocupada en el sector Secundario	20.67	20.83
Porcentaje de la PEA ocupada en el sector Comercio	19.51	16.00
Porcentaje de la PEA ocupada en el sector Servicios	37.13	30.85
Porcentaje de la población que recibe hasta 1 salario mínimo	14.62	24.65
Porcentaje de la población que recibe más de 1 salario mínimo y hasta 2 salarios mínimos	30.26	39.17
Porcentaje de la población que recibe más de 2 salarios mínimos	44.54	31.13

FUENTE: Encuesta Intercensal 2015. INEGI.



## Carpeta Municipal de Queréndaro

### TRABAJADORES REGISTRADOS EN EL IMSS POR TIPO DE CONTRATO, 2015

Cuadro 6.2

Concepto	Michoacán	Queréndaro
<b>Total</b>	<b>364 229</b>	<b>101</b>
Trabajadores permanentes	306 359	99
Trabajadores eventuales urbanos	44 623	2
Trabajadores eventuales del campo	13 247	0

FUENTE: Anuario Estadístico del Estado de Michoacán, 2015.  
INEGI.

## Carpeta Municipal de Queréndaro

### 7. ECONOMÍA

La actividad agrícola sobresale con la producción de maíz, trigo y avena forrajera, entre otros. En cuanto a la actividad ganadera, registra 528 toneladas de ganado bovino en pie y 84 toneladas de porcino. En el 2015 la producción forestal maderable fue de 13 560 metros cúbicos en rollo.

#### SUPERFICIE SEMBRADA, COSECHADA Y VALOR DE LA PRODUCCIÓN AGRÍCOLA, 2016

Cuadro 7.1

Concepto	Michoacán	Queréndaro
Superficie Sembrada (Hectáreas)	740 769	6 300
Superficie Cosechada (Hectáreas)	720 807	6 300
Valor Producción (Miles de pesos)	20 912 971	90 602
Posición del municipio respecto al valor de la producción en el estado	NA	54

NA/No aplica.

FUENTE: Servicio de Información Agroalimentaria y Pesquera, SAGARPA.

## Carpeta Municipal de Queréndaro

### PRINCIPALES CULTIVOS AGRÍCOLAS DEL MUNICIPIO DE QUERÉNDARO, 2015

Cuadro 7.2

CULTIVO	SUPERFICIE COSECHADA (hectáreas)	VOLUMEN DE LA PRODUCCIÓN (toneladas)	VALOR DE LA PRODUCCIÓN (pesos)	VALOR PROD. / SUP. COSECHADA
Garbanzo grano	8	14	112 320	14 040
Chile seco	100	85	7 310 000	73 100
Aguacate	20	150	1 846 800	92 340
Cebada grano	100	550	1 650 000	16 500
Sorgo grano	350	1 800	6 060 000	17 314
Pastos y praderas en verde	110	2 035	1 526 250	13 875
Alfalfa verde	30	2 340	2 012 400	67 080
Trigo grano	890	2 828	9 898 000	11 121
Avena forrajera en verde	452	4 623	3 797 190	8 401
Maíz grano	3 627	11 529	39 198 940	10 808

FUENTE: Sistema de Información Agroalimentaria, SAGARPA.

### PRODUCTORES, SUPERFICIE Y MONTO PAGADO POR EL PROAGRO 2014

Cuadro 7.3

Concepto	Michoacán	Queréndaro
Productores solicitantes	127 221	901
Superficie solicitada (Hectáreas)	610 223	4 055
Productores ratificados	122 498	858
Superficie ratificada (Hectáreas)	609 680	4 053
Productores beneficiados	118 651	819
Superficie beneficiada	604 704	4 038

## Carpeta Municipal de Queréndaro

### PRODUCTORES, SUPERFICIE Y MONTO PAGADO POR EL PROAGRO 2014

Cuadro 7.3

Concepto	Michoacán	Queréndaro
(Hectáreas)		
Monto pagado (Miles de pesos)	634 047	4 148

FUENTE: Anuario Estadístico del Estado de Michoacán, 2016. INEGI.

### PRODUCCIÓN, PRECIO, VALOR, ANIMALES SACRIFICADOS Y PESO 2016

Cuadro 7.4

Producto/Especie	Producción (toneladas)	Precio (pesos por kilogramo)	Valor de la Producción (miles de pesos)	Queréndaro	
				Animales sacrificados (cabezas)	Peso (kilogramos)
GANADO EN PIE					
BOVINO	528	32.38	17,097		344
PORCINO	84	26.49	2,221		99
OVINO	18	42.17	750		41
CAPRINO	26	41.94	1,095		40
SUBTOTAL	656		21,164		
AVE Y GUAJOLOTE EN PIE					
AVE	115	18.15	2,087		2
GUAJOLOTE	4	26.9	112		9.507
SUBTOTAL	119		2,198		
TOTAL			23,362		
CARNE EN CANAL					

## Carpeta Municipal de Queréndaro

PRODUCCIÓN, PRECIO, VALOR, ANIMALES SACRIFICADOS Y PESO 2016

Cuadro 7.4

Queréndaro

Producto/Especie	Producción (toneladas)	Precio (pesos por kilogramo)	Valor de la Producción (miles de pesos)	Animales sacrificados (cabezas)	Peso (kilogramos)
BOVINO	270	57.5	15,507	1,537	175
PORCINO	62	36.92	2,273	849	73
OVINO	9	73.89	674	434	21
CAPRINO	13	72.78	952	653	20
AVE	92	28.15	2,581	57,501	1,594
GUAJOLOTE	3	37.29	114	436	6,998
<b>SUBTOTAL</b>	<b>448</b>		<b>22,101</b>		
LECHE					
BOVINO	324	6	1,943		
CAPRINO	19	6.94	132		
<b>SUBTOTAL</b>	<b>343</b>		<b>2,075</b>		
OTROS PRODUCTOS					
HUEVO PARA PLATO	217	19.35	4,192		
MIEL	10.1	57.5	581		
CERA EN GREÑA	N.S.	48.51	24		
LANA SUCIA	3.495	41.73	146		
<b>SUBTOTAL</b>			<b>4,942</b>		
<b>TOTAL</b>			<b>29,118</b>		

## Carpeta Municipal de Queréndaro

### PRODUCCIÓN, PRECIO, VALOR, ANIMALES SACRIFICADOS Y PESO 2016

**Cuadro 7.4** **Queréndaro**

Producto/Especie	Producción (toneladas)	Precio (pesos por kilogramo)	Valor de la Producción (miles de pesos)	Animales sacrificados (cabezas)	Peso (kilogramos)

Ave: Se refiere a pollo, gallina ligera y pesada que ha finalizado su ciclo productivo.

Leche: Producción en miles de litros y precio en pesos por litro.

Los subtotales y el total podrían no coincidir por redondeo. El total del valor no incluye el valor en pie debido a que está contenido en el valor de la producción de carne.

FUENTE: Servicio de Información Agroalimentaria y Pesquera (SIAP).

### VOLUMEN DE LA PRODUCCIÓN FORESTAL MADERABLE, 2015 (metros cúbicos en rollo)

Cuadro 7.5

Concepto	Michoacán	Queréndaro
<b>Total</b>	<b>451 750</b>	<b>13 560</b>
Coníferas Pino c/	381 045	9094.819 g/
Coníferas Oyamel d/	31 585	2 992
Latifoliadas Encino f/	30 040	1 241
Coníferas Otras e/	3 265	70
Latifoliadas Otras g/	5 608	161
Comunes Tropicales b/	214	0

a/ Se refiere a cedro rojo (Cendrela odorata).

b/ Comprende cuéramo (Cordia elaeagnoides) y rosa morada-cinco hojas (Tabebuia rosea).

c/ Se refiere a Pinus spp.

d/ Se refiere a Abies religiosa.

e/ Se refiere a cedro blanco (Cupressus spp.).

f/ Se refiere a Quercus spp.

g/ Comprende aile (Alnus spp.), madroño (Arbutus xalapensis) y fresno (Fraxinus spp.).

h/ El volumen de la producción corresponde a la autorización otorgada sólo para el presente año.

## Carpeta Municipal de Queréndaro

### VOLUMEN DE LA PRODUCCIÓN FORESTAL MADERABLE, 2015 (metros cúbicos en rollo)

Cuadro 7.5

Concepto	Michoacán	Queréndaro
----------	-----------	------------

i/ El volumen de producción reportado corresponde sólo al obtenido durante la aplicación de programas de saneamiento y/o contingencias ambientales y/o sanitarias.

j/ Incluye volumen de producción que corresponde a programas de saneamiento y/o contingencias ambientales y/o sanitarias.

k/ Comprende aile (*Alnus. sp.*) y madroño (*Arbutus xalapensis*).

FUENTE: Anuario Estadístico del estado de Michoacán, 2016.

INEGI.

### CARACTERÍSTICAS DE LOS SECTORES ECONÓMICOS 2014

Cuadro 7.6

Concepto	Michoacán	Queréndaro
Personal Ocupado	611 496	1 195
Total De Remuneraciones (Miles De Pesos)	19 560 681	7 636
Unidades Económicas	195 355	543
Producción Bruta (Miles De Pesos)	179 291 970	73 887

Fuente: Censo Económico 2014, INEGI.

### UNIDADES ECONÓMICAS, PERSONAL OCUPADO Y REMUNERACIONES AL PERSONAL DEDICADAS AL COMERCIO, 2008

Cuadro 7.7

Concepto	Michoacán	Queréndaro
Unidades económicas	85 293	299
Personal ocupado	242 519	554
Remuneraciones al personal (Miles de pesos)	4 779 941	1 990

ND/ No Disponible

FUENTE: Censos Económicos, 2009, resultados definitivos. (INEGI)

## Carpeta Municipal de Queréndaro

### INDUSTRIA MANUFACTURERA, 2008

Cuadro 7.8

Concepto	Michoacán	Queréndaro
Unidades Económicas a/	27 692	43
Personal ocupado total	111 840	143
Total de Remuneraciones (Miles De Pesos)	3 365 343	2 094
Producción Bruta Total (Miles De Pesos)	83 214 904	11 015
Consumo Intermedio (Miles De Pesos)	56 408 658	6 565
Valor Agregado Censal Bruto (Miles De Pesos)	26 806 246	4 450

FUENTE: Censos Económicos, 2009, resultados definitivos.  
(INEGI)

### ESTABLECIMIENTOS DE HOSPEDAJE REGISTRADOS SEGÚN CATEGORÍA, 2015

Cuadro 7.9

Concepto	Michoacán	Queréndaro
<b>Total</b>	686	1
Cinco estrellas	41	0
Cuatro estrellas	90	0
Tres estrellas	179	0
Dos estrellas	138	1
Una estrella	75	0
Sin categoría	163	0

FUENTE: Secretaría de Turismo, Michoacán.



## Carpeta Municipal de Queréndaro

### 8. COMUNICACIONES

El municipio cuenta con 4 oficinas postales, 3 sitios y espacios públicos conectados con banda ancha del programa México Conectado y en 3 localidades hay servicio de telefonía rural. Registra 38 kilómetros de carreteras; 17 kilómetros de carretera troncal federal y 21 kilómetros de caminos rurales.

#### RED DE MEDIOS DE COMUNICACIÓN, 2015

Cuadro 8.1

Concepto	Michoacán	Queréndaro
Oficinas postales	876	4
Oficinas de telégrafos	71	1
Sitios y espacios públicos conectados con banda ancha del programa a/ México Conectado	999	3
Estaciones radioeléctricas de aficionados	175	1
Localidades con servicio de telefonía rural	603	3
Aeropuertos	4	0
Aeródromos	34	0

a/ Son sitios de acceso público donde se ofrecen servicios de internet, uso de equipo de cómputo, así como asesoría y capacitación al público en general.

FUENTE: Anuario Estadístico del Estado de Michoacán, edición 2016. INEGI.

## Carpeta Municipal de Queréndaro

### LONGITUD DE LA RED CARRETERA SEGÚN TIPO DE CAMINO, 2015 (Kilómetros)

Cuadro 8.2

Concepto	Michoacán	Queréndaro
<b>Total</b>	<b>12 792.89</b>	<b>38</b>
Troncal federal a/		
Pavimentada	2 683.50	17
Revestida	.00	0
Alimentadoras estatales b/		
Pavimentada c/	2 997.55	0
Revestida	28.20	0
Camino rurales c/		
Pavimentada	1 531.04	14
Revestida	1 552.60	7

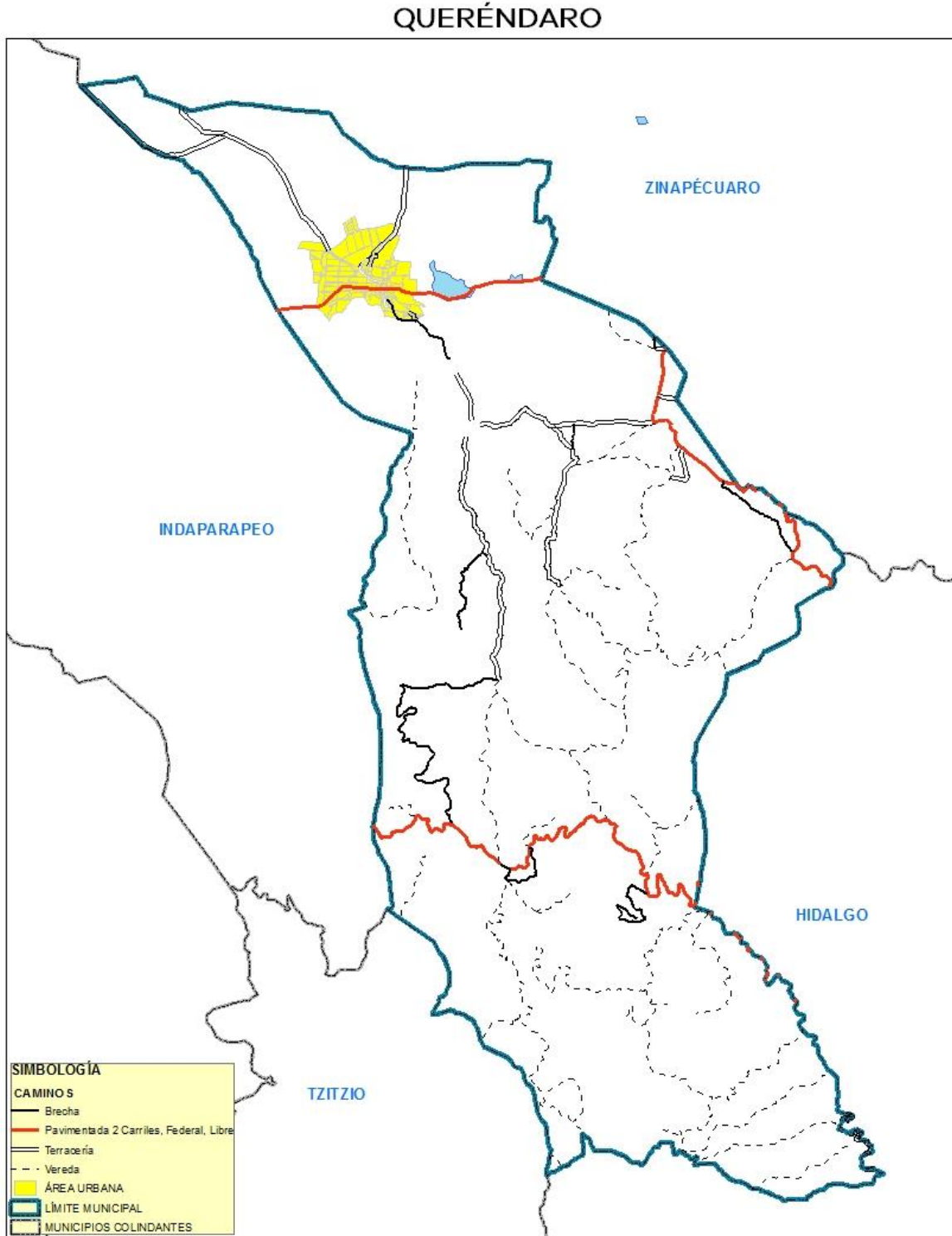
a/ También es conocida como principal o primaria, tiene como objetivo específico servir al tránsito de larga distancia. Comprende caminos de cuota pavimentados (incluidos los estatales) y libres (pavimentados y revestidos).

b/ También conocidas con el nombre de carreteras secundarias, tienen como propósito principal servir de acceso a las carreteras troncales.

c/ Comprende caminos de dos, cuatro o más carriles.

FUENTE: Anuario Estadístico del Estado de Michoacán, edición 2016, INEGI.

# Carpeta Municipal de Queréndaro



## Carpeta Municipal de Queréndaro

### 9. FINANZAS PÚBLICAS

El municipio cuenta con un ingreso mayor a los 44 millones de pesos de los cuales el 92% proviene de Participaciones y Aportaciones, entre otros. No se dispone de información de los egresos.

#### INGRESOS DE LOS MUNICIPIOS POR CAPITULO 2015 (Pesos)

Cuadro 9.1

Concepto	Michoacán	Queréndaro
<b>Total</b>	11432 673 311.8	44 156 089.63
Derechos	784 355 119.17	1 454 366.93
Productos	135 739 867.48	0
Aprovechamientos	173 922 774.24	1 095 825.2
Contribuciones de mejoras	67 418 739.05	70 000
Cuotas y aportaciones de seguridad social	11 722 642.96	0
Ingresos por venta de bienes y servicios	5 254 579.18	0
Participaciones y Aportaciones	9417 719 607.66	40 882 036
Transferencias, subsidios y otras ayudas	16 608 303.17	0
Ingresos derivados de financiamiento	9 708 442.65	0

FUENTE: Auditoría Superior de Michoacán.

## Carpeta Municipal de Queréndaro

### EGRESOS DE LOS MUNICIPIOS POR CAPITULO 2015 (Pesos)

Cuadro 9.2

Concepto	Michoacán	Queréndaro
<b>TOTAL</b>	9997 670 919.78	ND
Deuda pública	485 335 512.65	ND
Servicios personales	3736 162 097.59	ND
Materiales y suministros	1052 876 323.93	ND
Servicios generales	1586 975 748.92	ND
Transferencias, asignaciones, subsídios y otras ayudas	735 605 325.26	ND
Bienes muebles, inmuebles e intangibles	137 683 381.96	ND
Participaciones y aportaciones	56 832 045.71	ND
Inversión pública	2206 195 758.76	ND
Inversiones financieras y otras provisiones	4 725	ND

ND: No disponible.

FUENTE: Auditoría Superior de Michoacán.

## Carpeta Municipal de Queréndaro

### 10. OBRA PÚBLICA

Las obras de mayor inversión ejecutadas en el municipio están dirigidas al desarrollo social en un 1.1% y al desarrollo económico un 3.23%, el 95.67% no se especificó.

#### INVERSIÓN EN OBRAS PÚBLICAS EJERCIDAS SEGÚN DESTINO, 2015 (Miles de Pesos)

Cuadro 10.1

Nivel	Michoacán	Queréndaro	%
<b>Total</b>	12 840 104	39 715	100.00
Gobierno	397 173		0.00
Desarrollo social	3 204 780	438	1.10
Desarrollo económico	308 611	1 281	3.23
Otras	8 929 540	37 996	95.67

FUENTE: Anuario Estadístico del estado de Michoacán, edición 2016. INEGI.

# Carpeta Municipal de Queréndaro

## 11. SEGURIDAD Y ORDEN PÚBLICO

En el 2016 de los delitos registrados en el municipio sobresalen el robo y las lesiones dolosas, entre otros.

### DELITOS DEL FUERO COMÚN POR MUNICIPIO SEGÚN PRINCIPALES DELITOS, 2016

Cuadro 11.1 Queréndaro

Modalidad	Tipo	Subtipo	Delitos
Robo común	Con violencia	A transportistas	2
Robo común	Sin violencia	A casa habitación	2
Robo común	Sin violencia	A negocio	1
Robo común	Sin violencia	De vehículos	2
Robo común	Sin violencia	Otros	1
Robo de ganado (abigeato)	Abigeato	Abigeato	3
Lesiones	Dolosas	Sin datos	9
Homicidios	Dolosos	Con arma de fuego	1
Homicidios	Dolosos	Sin datos	1
Homicidios	Culposos	Con arma de fuego	1
Homicidios	Culposos	Sin datos	1
Delitos patrimoniales	Daño en propiedad ajena	Daño en propiedad ajena	1
Delitos patrimoniales	Despojo	Sin datos	1
Priv. De la libertad (secuestro)	Secuestro	Secuestro	1
Otros delitos	Resto de los delitos (otros)	Resto de los delitos (otros)	7

FUENTE: Secretariado Ejecutivo del Sistema Nacional de Seguridad Pública.