



2015 - 2021



**IPLAEM**

INSTITUTO DE PLANEACIÓN DEL  
ESTADO DE MICHOACÁN DE OCAMPO

# Carpeta Municipal de Parácuaro

# Carpeta Municipal de Parácuaru

## PRESENTACIÓN

El Instituto de Planeación del Estado de Michoacán de Ocampo presenta el documento “Carpetas Municipales”, cuyo objetivo es el de integrar y difundir estadísticas de los diferentes sectores, perfiles sociodemográficos, cronología de los presidentes municipales, hechos históricos, medio físico, ante una gran diversidad de información que pretende reseñar la estadística municipal, como una herramienta para la toma de decisiones en los diversos ámbitos, público, social y privado.

Esta información corresponde a una descripción y trato especial al municipio de **Parácuaru** con datos al año 2016 principalmente, incorporando datos de los últimos censos y en algunos casos la información del último año disponible.

Antes de que este potencial estuviera disponible, existían grandes limitaciones en la integración de información municipal. Contando a la fecha con información de varias fuentes, con la finalidad de presentar en un solo documento lo más destacado del municipio y dejarlo a disposición de la sociedad en general en la página del Sistema Estatal de Información de Michoacán (SEIM).

# Carpeta Municipal de Parácuaro

## CONTENIDO

PRESENTACIÓN.....	1
1. DATOS GENERALES.....	6
NOMENCLATURA.....	6
ESCUDO.....	6
HISTORIA.....	7
CRONOLOGÍA DE HECHOS HISTÓRICOS.....	8
LOCALIZACIÓN.....	8
EXTENSIÓN.....	9
OROGRAFÍA.....	9
HIDROGRAFÍA.....	9
CLIMA.....	9
CRONOLOGÍA DE PRESIDENTES MUNICIPALES.....	9
2. DEMOGRAFÍA.....	12
POBLACIÓN POR LOCALIDAD SEGÚN SEXO, 2010.....	12
POBLACIÓN TOTAL 1950-2015.....	15
TASA DE CRECIMIENTO PROMEDIO ANUAL 1950-2015.....	16
POBLACIÓN RURAL Y URBANA DEL MUNICIPIO, 1980-2010.....	17

# Carpeta Municipal de Parácuaro

POBLACIÓN URBANA Y RURAL DEL ESTADO, 1980-2010.....	18
ÍNDICE Y GRADO DE MARGINACIÓN 1990-2015.....	18
ÍNDICE Y GRADO DE REZAGO SOCIAL 2000-2015 .....	20
ÍNDICE DE DESARROLLO HUMANO (IDH) Y COMPONENTES 2000, 2005 Y 2010 (METODOLOGÍA TRADICIONAL).....	20
INDICADORES DE POBREZA POR INGRESOS, 2000 Y 2005 .....	21
INDICADORES SELECCIONADOS DE POBREZA PARA EL ESTADO Y MUNICIPIOS 2010 .....	22
<b>3. EDUCACIÓN.....</b>	<b>24</b>
CONDICIÓN DE ALFABETISMO 2015 .....	24
POBLACIÓN DE 15 AÑOS Y MAS ANALFABETA, 1995-2010.....	24
ESTADÍSTICA EN EDUCACIÓN, CICLO ESCOLAR 2014-2015.....	25
ADULTOS REGISTRADOS EN PRIMARIA Y SECUNDARIA POR EL INEA 2015.....	25
<b>4. SALUD .....</b>	<b>27</b>
UNIDADES MÉDICAS EN SERVICIO DE LAS INSTITUCIONES DEL SECTOR PÚBLICO DE SALUD POR NIVEL DE OPERACIÓN SEGÚN INSTITUCIÓN, 2015.....	27
PERSONAL MÉDICO DEL SECTOR SALUD, 2015.....	27
POBLACIÓN DERECHOHABIENTE Y USUARIA DE LOS SERVICIOS MÉDICOS DE LAS INSTITUCIONES PÚBLICAS DEL SECTOR SALUD 2015.....	28
CONSULTAS EXTERNAS EN LAS INSTITUCIONES DEL SECTOR SALUD, 2015.....	29
NACIDOS VIVOS REGISTRADOS SEGÚN RESIDENCIA HABITUAL DE LA MADRE, 2013-2015 .....	29

## Carpeta Municipal de Parácuaró

DEFUNCIONES GENERALES, 2000-2014 .....	30
DEFUNCIONES INFANTILES 2000-2014.....	31
<b>5. VIVIENDA.....</b>	<b>32</b>
VIVIENDAS CON DISPONIBILIDAD DE AGUA ENTUBADA, DRENAJE Y ENERGÍA ELÉCTRICA, 2010 Y 2015.....	32
MATERIAL PREDOMINANTE EN PISOS DE LAS VIVIENDAS PARTICULARES HABITADAS, 2015 .....	33
INVERSIÓN EJERCIDA EN PROGRAMAS DE VIVIENDA POR MUNICIPIO Y ORGANISMO SEGÚN PROGRAMA, 2015 (MILES DE PESOS).....	33
<b>6. EMPLEO.....</b>	<b>35</b>
INDICADORES DE EMPLEO, 2015 .....	35
TRABAJADORES REGISTRADOS EN EL IMSS POR TIPO DE CONTRATO, 2015 .....	36
<b>7. ECONOMÍA.....</b>	<b>37</b>
SUPERFICIE SEMBRADA, COSECHADA Y VALOR DE LA PRODUCCIÓN AGRÍCOLA, 2016.....	37
PRINCIPALES CULTIVOS AGRÍCOLAS DEL MUNICIPIO DE PARÁCUARO 2015.....	37
PRODUCTORES, SUPERFICIE Y MONTO PAGADO POR EL PROAGRO 2014.....	39
VOLUMEN DE LA PRODUCCIÓN FORESTAL MADERABLE, 2015 (METROS CÚBICOS EN ROLLO).....	41
UNIDADES ECONÓMICAS, PERSONAL OCUPADO Y REMUNERACIONES AL PERSONAL DEDICADAS AL COMERCIO, 2008 .....	43
INDUSTRIA MANUFACTURERA, 2008.....	43
ESTABLECIMIENTOS DE HOSPEDAJE REGISTRADOS SEGÚN CATEGORÍA, 2015.....	43
<b>8. COMUNICACIONES .....</b>	<b>45</b>

# Carpeta Municipal de Parácuaru

RED DE MEDIOS DE COMUNICACIÓN, 2015 .....	45
LONGITUD DE LA RED CARRETERA SEGÚN TIPO DE CAMINO, 2015 (KILÓMETROS).....	46
<b>9. FINANZAS PÚBLICAS.....</b>	<b>48</b>
INGRESOS DE LOS MUNICIPIOS POR CAPITULO 2015 (Pesos).....	48
EGRESOS DE LOS MUNICIPIOS POR CAPITULO 2015 (Pesos).....	49
<b>10. OBRA PÚBLICA.....</b>	<b>50</b>
INVERSIÓN EN OBRAS PÚBLICAS EJERCIDAS SEGÚN DESTINO, 2015 (MILES DE PESOS).....	50
<b>11. SEGURIDAD Y ORDEN PÚBLICO .....</b>	<b>51</b>
DELITOS DEL FUERO COMÚN POR MUNICIPIO SEGÚN PRINCIPALES DELITOS, 2016.....	51

## 1. DATOS GENERALES

### NOMENCLATURA

Significa “Lugar donde hay palos propios para un techo”. Palabra de origen chichimeca

### ESCUDO

El escudo de este municipio se divide en 3 cuarteles, los cuales se describen a continuación:

Primer recuadro.- Utensilios prehispánicos, muestra de que en este lugar habitaron tribus de origen náhuatl, quienes lo llamaron “Parácuaru”, que etimológicamente significa: Lugar de palos propios para techos”, se dice que

## Carpeta Municipal de Parácuaru

también significa "Lugar donde abunda el agua y la vegetación", tal como lo muestra el recuadro en cita.

Segundo recuadro.- Busto del Generalísimo Morelos, apareciendo al fondo la superficie actual del municipio de Parácuaru (personaje de quien se dice vivió durante su adolescencia con unos tíos en el lugar denominado "Tahuejo" a cinco kilómetros de esta cabecera municipal. A un costado aparece la estatua del coronel Cenobio Moreno Bucio, nativo de este lugar que participó en la Revolución Mexicana contra la usurpación que hiciera del poder el general Victoriano Huerta en el año de 1913.

Tercer recuadro.- Símbolos que representan la orografía (relieve y paisajes) y las actividades económicas preponderantes del municipio: la ganadería y la agricultura.

Por último, el lema ubicado en el pergamino de la parte inferior "Libertad y Justicia". Ideales por los que históricamente han luchado y siguen luchando los pueblos de la tierra.



### HISTORIA

Los antecedentes que introducen a nuestro pueblo en la historia datan de la época prehispánica en la que se considera que fue habitada por pueblos náhuas y posteriormente conquistados por el cacique tarasco Utucuma.

## Carpeta Municipal de Parácuaru

Durante la época de la colonia los españoles la constituyeron en República de Indios, desarrollándose importantes haciendas como las de La Guadalupe, El Valle y La Perla.

A partir del 10 de diciembre de 1831 Parácuaru aparece como tenencia de Apatzingán y aproximadamente 30 años después, con fecha 20 de noviembre de 1861, fue constituido en municipio por el H. Congreso del Estado, otorgándosele a su cabecera municipal la categoría de villa denominándose Villa de Parácuaru de Morelos.

### CRONOLOGÍA DE HECHOS HISTÓRICOS

1831. El 10 de diciembre es tenencia del municipio de Apatzingán

1861. Se constituye en municipio

1862. El 18 de enero a su cabecera se le da la categoría de Villa

### LOCALIZACIÓN

Se localiza al suroeste del Estado en las coordenadas 19°09' de latitud norte y 102°13' de longitud oeste, a una altura de 600 metros sobre el nivel del mar. Limita al norte con Tancítaro y Nuevo Parangaricutiro, al este con Gabriel Zamora y Múgica, al sur y al oeste con Apatzingán. Su distancia a la capital del Estado es de 200 Kms.



## Carpeta Municipal de Parácuaro



### EXTENSIÓN

Su superficie es de 502.13 Km<sup>2</sup> y representa el 0.85 por ciento del Estado.

### OROGRAFÍA

Su relieve lo constituyen las estribaciones del sistema volcánico transversal y la depresión de Tepalcatepec - Balsas, los cerros del Aguacate, del Jabalí, de la Cofradía, de la Güera, de las Vueltas, de la Batea y Blanco.

### HIDROGRAFÍA

Su hidrografía se constituye por ríos: el Aguacate, el Orejón, la Lancita, el Paracuarito y el de la Manga y los manantiales de agua fría, de los Chicos, de los Pozos y del Cortijo.

### CLIMA

Es tropical con lluvias en verano. Tiene una precipitación pluvial anual de 800 milímetros y temperaturas que oscilan de 14.0 a 36.0° centígrados.

### CRONOLOGÍA DE PRESIDENTES MUNICIPALES

1940 - Vicente Hernández Maciel

1941 - Catarino Sánchez Córdoba

## Carpeta Municipal de Parácuaro

1942 - Mauro Coria  
1943 - Artemio Espinoza Alvarado  
1944 - Salvador Castillo Zamora  
1945 - J. Trinidad Castro Botello  
1945 - J. Dolores Yáñez Ochoa  
1947 - Salvador Alcalá Ruiz  
1948 - Manuel Villalón Zamora  
1949 - Antonio Carrillo Govea  
1950 - Octavio Pacheco Mora  
1951 - 1952 Salvador Castillo Zamora  
1952 - Francisco Zamora Amezcua  
1953 - Cirilo Olivares Cazares  
1954 - 1956 Rodolfo Zamora Amezcua  
1957 - Ezequiel Ortiz Cerano  
1957 - Vicente Zamora Amezcua  
1958 - 1959 J. Jesús Márquez Heras  
1960 - 1961 Salvador Espinoza Zamora  
1962 - J. Trinidad Castro Botello  
1963 - 1964 Manuel Villalón Zamora  
1964 - 1965 Antonio Carrillo Govea  
1965 - Salvador Sánchez Magallón  
1966 - 1968 Silvano Barajas Magallón  
1969 - 1971 Agustín Ifarraguero Banderas  
1971 - Silvano González Reyna  
1972 - 1974 Celestino Torres Báez  
1975 - 1977 Javier Cárdenas Hernández  
1978 - 1980 Gabriel López Espinoza  
1981 - 1982 Carlos Hernández Ruiz  
1982 - Ramón Aguilar Arredondo  
1982 - 1983 Efrén Castro Robledo  
1984 - 1986 Enrique Olivares Naranjo  
1987 - 1989 Efrén Castro Robledo  
1990 - 1992 LuíS Barajas Arévalo

## Carpeta Municipal de Parácuaru

1993 - 1995 Ramón Álvarez Soto  
1996 - 1998 J. Trinidad Tafolla García  
1999 - 2001 Daniel Tafoya García  
2002 - 2004 Miguel Ángel Pantoja  
2005 - 2007 Gustavo García Cuevas  
2008 - 2011 Manuel Sánchez Pardo  
2012 - 2015 Lucila Barajas Vázquez  
2015 - 2018 Noé Zamora Zamora

## Carpeta Municipal de Parácuaru

### 2. DEMOGRAFÍA

En la Encuesta Intercensal del 2015, el municipio registró 26 789 habitantes, mismos que representan el 0.58% de la población total del estado y se concentra en 80 localidades, las de mayor importancia en cuanto a población son la cabecera municipal con 15.51%, Antúnez (Morelos) 35.68%, Buenos Aires 5.25% y Uspero (Reynosa) 4.24%. La población se concentró en un 51% en localidades mayores a los 2 500 habitantes, es decir en zona urbana. La tasa de crecimiento de la población en el último período censal 2010-2015 fue de 1.175. El grado de marginación del municipio es alto con un índice de 0.276.

#### POBLACIÓN POR LOCALIDAD SEGÚN SEXO, 2010

Cuadro 2.1

Localidad	Población		
	Total	Masculino	Femenino
Total Del Municipio	25343	12681	12662
Parácuaru	3932	1944	1988
Antúnez (Morelos)	9044	4507	4537
Los Bancos	844	427	417
Puerta Chica (Barrio Seco)	272	129	143
La Batea	206	104	102
Buenos Aires	1333	664	669
Canal De Pedernales	47	22	25
Cancita	769	376	393
Crucero Las Yeguas	603	311	292
Las Crucitas	542	274	268
Cueramo Alto	15	10	5
Chonengo	400	209	191
Escuela Práctica De Agricultura	48		*
Españita	231	118	113
La Estancia	868	413	455
Guadalupe	27	18	9

## Carpeta Municipal de Parácuaru

### POBLACIÓN POR LOCALIDAD SEGÚN SEXO, 2010

Cuadro 2.1

Localidad	Población		
	Total	Masculino	Femenino
Jabalí (La Parada Del Jabalí)	41	24	17
El Junco	155	83	72
Veinte De Noviembre	699	344	355
Monte Grande	149	79	70
Las Ordeñitas	241	117	124
Piedra Parada	79	31	48
Los Pozos	552	294	258
Santa Elena	13	7	6
El Tepehuaje	51	30	21
Los Tiquiches	37	19	18
El Valle	112	55	57
El Varal (El Orejano)	308	143	165
Uspero (Reynosa)	1077	541	536
Las Yeguas	727	344	383
Primero De Septiembre	244	129	115
Crucero De Parácuaru	214	104	110
El Caulote	651	332	319
Secretaria	27	15	12
El Carrizo	119	61	58
Jazmín	9	3	6
La Maroma	10		*
La Perla	36	23	13
Las Camelinas	10		*
Casa Blanca	3		*
El Marfil	11		*
El Orejón	5		*
La Tuna (Estación Parácuaru)	17	10	7
La Vaqueada	2		*
La Bola	2		*
La Estación De Antúnez	10		*
La Parotilla	6		*
Juangacuaro	3		*

## Carpeta Municipal de Parácuaro

### POBLACIÓN POR LOCALIDAD SEGÚN SEXO, 2010

Cuadro 2.1

Localidad	Población		
	Total	Masculino	Femenino
Ciudad Morelos (Crucero De Parácuaro)	273	143	130
Los Chiqueros	10		*
Infante [Fumigaciones Aéreas]	6		*
La Marqueña	3		*
Rancho Villanueva	2		*
El Pedregal [Balneario]	3		*
Rancho Salvador González	9		*
Las Cuatas	12		*
Maravatío	67	36	31
Rancho Chalamán	3		*
La Esmeralda	5		*
La Esperanza	6		*
Ninguno	3		*
Los Apondareño	14	9	5
Colonia Quince De Abril	8	4	4
Elí Barrios (El Toronjal)	5		*
El Crucero	36	21	15
La Polvareda	7		*
Pozo Artesano	4		*
El Torito	7		*
Las Adelinas	1		*
El Semental	12		*
El Pedregal	1		*
La Casa De Los Otates	5		*
Los Pozos Viejos	5		*
Camino Al Aguacate	7	4	3
Santa Bárbara	6		*
La Corunguca	4		*
El Limón	3		*
Servicios Agropecuarios Del Sol	1		*
El Mango De La Compartición	6		*
La Parota	8		*

## Carpeta Municipal de Parácuaru

### POBLACIÓN POR LOCALIDAD SEGÚN SEXO, 2010

Cuadro 2.1

Localidad	Población		
	Total	Masculino	Femenino
Localidades De Una Vivienda	157	104	53
Localidades De Dos Viviendas	90	46	44

FUENTE: XIII Censo General de Población y Vivienda 2010, Michoacán, INEGI

### POBLACIÓN TOTAL 1950-2015

Cuadro 2.2

AÑO	Michoacán	Parácuaru
1950	1 422 717	5 742
1960	1 851 876	11 360
1970	2 324 226	17 674
1980	2 868 824	21 090
1990	3 548 199	21 708
1995	3 870 604	23 237
2000	3 985 667	23 868
2005	3 966 073	22 802
2010	4 351 037	25 343
2015	4 584 471	26 789

FUENTE: La Población de los Municipios de México 1950-1990, Consejo Nacional de Población (CONAPO).

XII Censo General de Población y Vivienda 2000, Michoacán, INEGI

II Censo de Población y Vivienda 2005, INEGI

XIII Censo General de Población y Vivienda 2010, Michoacán, INEGI

Encuesta Intercensal 2015, INEGI.

## Carpeta Municipal de Parácuaru

### TASA DE CRECIMIENTO PROMEDIO ANUAL 1950-2015

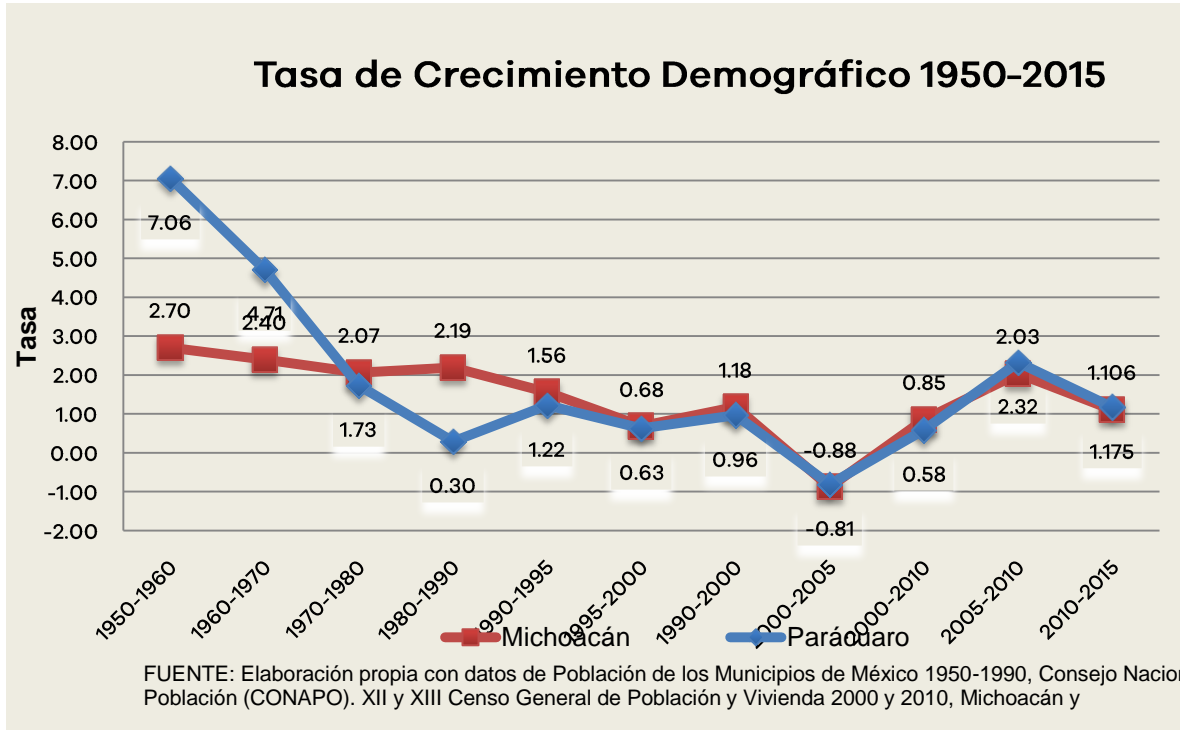
Cuadro 2.3

PERIODO	Michoacán	Parácuaru
1950-1960	2.70	7.06
1960-1970	2.40	4.71
1970-1980	2.07	1.73
1980-1990	2.19	0.30
1990-1995	1.56	1.22
1995-2000	0.68	0.63
1990-2000	1.18	0.96
2000-2005	-0.88	-0.81
2000-2010	0.85	0.58
2005-2010	2.03	2.32
2010-2015	1.106	1.175

FUENTE: Elaboración propia con datos de los Censos y Conteo de Población y Vivienda.



## Carpeta Municipal de Parácuaro



### POBLACIÓN RURAL Y URBANA DEL MUNICIPIO, 1980-2010

Cuadro 2.4

Parácuaro

Año	Urbana	Rural
1980	9 466	11 624
1990	10 384	11 324
2000	19 036	12 060
2005	11 381	11 421
2010	12 976	12 367

FUENTE: X, XI, XII, XIII Censo General de Población y Vivienda 1980, 1990, 2000 y 2010, II Conteo de Población y Vivienda 2005, Michoacán, INEGI.

## Carpeta Municipal de Parácuaru

### POBLACIÓN URBANA Y RURAL DEL ESTADO, 1980-2010

Cuadro 2.5 ESTADO

Año	Urbana	Rural
1980	1 503 980	1 327 273
1990	2 186 354	1 361 845
2000	2 606 766	1 378 901
2005	2 694 541	1 271 532
2010	2 988 349	1 362 688

FUENTE: X, XI, XII, XIII Censo General de Población y Vivienda 1980, 1990, 2000 y 2010, II Conteo de Población y Vivienda 2005, Michoacán, INEGI.

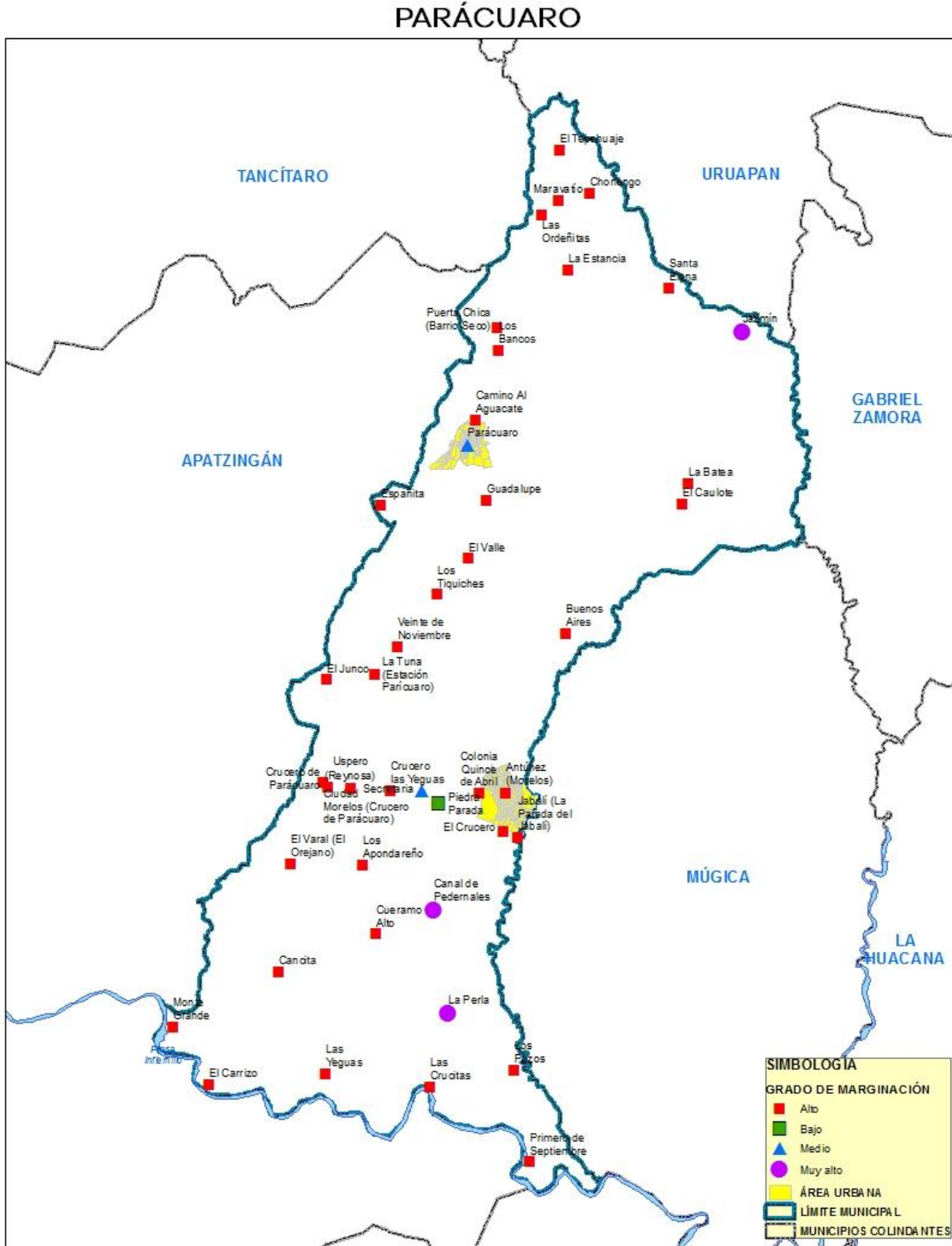
### ÍNDICE Y GRADO DE MARGINACIÓN 1990-2015

Cuadro 2.6 Parácuaru

Año	Índice	Grado	Lugar que ocupa en el estado
1990	0.024	Medio	22
1995	0.204	Medio	18
2000	0.022	Alto	28
2005	0.047	Alto	31
2010	0.171	Medio	22
2015	0.276	Alto	18

FUENTE: Consejo Nacional de Población, CONAPO.

# Carpeta Municipal de Parácuaro



## Carpeta Municipal de Parácuaru

### ÍNDICE Y GRADO DE REZAGO SOCIAL 2000-2015

Cuadro 2.7				Parácuaru
Concepto	2000	2005	2010	2015
Índice de rezago social	0.0222	0.0490	0.0635	-0.0356528
Grado de rezago social	Medio	Medio	Medio	Medio
Lugar que ocupa en el contexto Estatal	31	33	31	26

FUENTE: Estimaciones del CONEVAL con base en el XII Censo de Población y Vivienda 2000, II Conteo de Población y Vivienda 2005, Censo de Población y Vivienda 2010 y Encuesta Intercensal 2015.

### ÍNDICE DE DESARROLLO HUMANO (IDH) Y COMPONENTES 2000, 2005 Y 2010 (METODOLOGÍA TRADICIONAL)

Cuadro 2.8		Parácuaru		
Componentes de IDH	2000	2005	2010	
Tasa de Mortalidad infantil	27.61	27.64	12.26	
Tasa de Alfabetización	79.84	80.63	84.10	
Tasa de Asistencia escolar	56.97	60.77	56.93	

## Carpeta Municipal de Parácuaru

### ÍNDICE DE DESARROLLO HUMANO (IDH) Y COMPONENTES 2000, 2005 Y 2010 (METODOLOGÍA TRADICIONAL)

Cuadro 2.8 Parácuaru

Componentes de IDH	2000	2005	2010
Producto Interno Bruto per cápita (dólares PPC, precios 2010)	7 128.23	7 954.19	7 614.51
Índice de Salud (IS)	0.7733	0.7730	0.9147
Índice de Educación (IE)	0.7222	0.7401	0.7504
Índice de Ingreso (II)	0.7121	0.7304	0.7231
Valor del Índice de Desarrollo Humano (IDH)	0.7359	0.7478	0.7961

FUENTE: Programa de las Naciones Unidas para el Desarrollo.

### INDICADORES DE POBREZA POR INGRESOS, 2000 y 2005 (Porcentaje)

Cuadro 2.9

Concepto		Michoacán	Parácuaru
Pobreza alimentaria a/	2000	31.62	37.87
	2005	23.28	39.36
Pobreza de capacidades b/	2000	39.86	46.40
	2005	30.81	48.61
Pobreza de patrimonio c/	2000	61.60	67.04
	2005	54.49	71.33

## Carpeta Municipal de Parácuaru

### INDICADORES DE POBREZA POR INGRESOS, 2000 y 2005 (Porcentaje)

Cuadro 2.9

Concepto	Michoacán	Parácuaru
----------	-----------	-----------

Nota: El porcentaje está calculado respecto a la población total y con base en metodología utilizada por el Consejo Nacional de Evaluación de la Política de Desarrollo Social (CONEVAL).

- a/ Se refiere a la incapacidad para obtener una canasta básica alimentaria, aun si se hiciera uso de todo el ingreso disponible en el hogar en comprar sólo los bienes de dicha canasta.
  - b/ Se refiere a la insuficiencia del ingreso disponible para adquirir el valor de la canasta alimentaria y efectuar los gastos necesarios en salud y educación, aun dedicando el ingreso total de los hogares nada más que para estos fines.
  - c/ Se refiere a la insuficiencia del ingreso disponible para adquirir la canasta alimentaria, así como realizar los gastos necesarios en salud, vestido, vivienda, transporte y educación, aunque la totalidad del ingreso del hogar fuera utilizado exclusivamente para la adquisición de estos bienes y servicios.
- Fuente: Anuario Estadístico de Michoacán, edición 2009. INEGI.

### INDICADORES SELECCIONADOS DE POBREZA PARA EL ESTADO Y MUNICIPIOS 2010

Cuadro 2.10

Concepto	Michoacán	Parácuaru
<b>Pobreza</b>		
Personas	2 386 144.00	13 184.00
Porcentaje de personas	54.76	83.36
Promedio de carencias	2.82	3.27
<b>Pobreza extrema</b>		
Personas	587 451.00	6 074.00
Porcentaje de personas	13.48	38.40
Promedio de carencias	3.91	4.02
<b>Pobreza moderada</b>		
Personas	1 798 691.00	7 110.00
Porcentaje de personas	41.28	44.96

## Carpeta Municipal de Parácuaru

### INDICADORES SELECCIONADOS DE POBREZA PARA EL ESTADO Y MUNICIPIOS 2010

Cuadro 2.10

Concepto	Michoacán	Parácuaru
Promedio de carencias	2.46	2.64
<b>Población no pobre y no vulnerable</b>	<b>528 652.00</b>	<b>396.00</b>

Fuente: Anuario Estadístico del Estado de Michoacán, 2012. INEGI.

## Carpeta Municipal de Parácuaru

### 3. EDUCACIÓN

El grado de alfabetismo en el municipio en el año 2015, fue de un 84.39% y la población analfabeta 14.64%. En el ciclo escolar 2014-2015 se contó con una matrícula escolar de 6 817 alumnos en nivel básico y 945 alumnos en nivel medio superior. El INEA registró 98 adultos primaria y 160 en secundaria.

#### CONDICIÓN DE ALFABETISMO 2015

Cuadro 3.1

CONCEPTO	Michoacán	Parácuaru
Población Total	4 584 471	26 789
Población de 15 años y más	3 254 687	17 986
Porcentaje de la población alfabeta	90.79	84.39
Porcentaje de la población analfabeta	8.27	14.64

FUENTE: Encuesta intercensal 2015. INEGI

#### POBLACIÓN DE 15 AÑOS Y MAS ANALFABETA, 1995-2010

Cuadro 3.2

Año	Michoacán	Parácuaru	Posición
1995	368 863	2 879	42
2000	345 603	2 791	39
2005	327 594	2 815	35
2010	305 178	2 541	36

FUENTE: XI, XII, XIII Censo General de Población y Vivienda, 1990, 2000 y 2010, II Conteo de Población y Vivienda 2005, Michoacán, INEGI.



## Carpeta Municipal de Parácuaru

### ESTADÍSTICA EN EDUCACIÓN, CICLO ESCOLAR 2014-2015

Cuadro 3.3 Parácuaru

Concepto	Alumnos Egresados	Alumnos Inscritos	Personal Docente	Escuelas
Preescolar indígena	0	0	0	0
Preescolar	550	1 395	74	36
Primaria indígena	0	0	0	0
Primaria	537	3 790	206	37
Secundaria	363	1 632	100	19
Bachillerato	292	945	70	11
Profesional técnico	0	0	0	0

FUENTE: Secretaría de Educación Pública.

### ADULTOS REGISTRADOS EN PRIMARIA Y SECUNDARIA POR EL INEA 2015

Cuadro 3.4

Concepto	Michoacán	Parácuaru
<b>Adultos registrados en primaria</b>		
Total	18 041	98
Hombres	7 214	39
Mujeres	10 827	59
<b>Adultos registrados en secundaria</b>		
Total	27 128	160

## Carpeta Municipal de Parácuaru

### ADULTOS REGISTRADOS EN PRIMARIA Y SECUNDARIA POR EL INEA 2015

Cuadro 3.4

Concepto	Michoacán	Parácuaru
Hombres	10 852	64
Mujeres	16 276	96
<b>Adultos alfabetizados</b>		
Total	20 533	163
Hombres	8 394	65
Mujeres	12 139	98

FUENTE: INEA, Delegación en el Estado.

## Carpeta Municipal de Parácuaru

### 4. SALUD

El municipio cuenta con 8 unidades médicas de salud y 22 médicos en servicio, incluye médicos generales y especialistas. La población usuaria de los servicios del sector salud es de 11 962 personas. En promedio se otorgan más de 34 mil consultas generales y de especialidades.

#### UNIDADES MÉDICAS EN SERVICIO DE LAS INSTITUCIONES DEL SECTOR PÚBLICO DE SALUD POR NIVEL DE OPERACIÓN SEGÚN INSTITUCIÓN, 2015

Cuadro 4.1

Concepto	Total	IMSS	ISSSTE	IMSS- SSA DIF		
				PROSPERA		
<b>Michoacán</b>	<b>1 303</b>	<b>56</b>	<b>74</b>	<b>368</b>	<b>551</b>	<b>254</b>
De consulta externa	1 249	45	65	361	524	254
De hospitalización general	41	3	8	7	23	0
De hospitalización especializada	13	8	1	0	4	0
<b>Parácuaru</b>	<b>8</b>	<b>0</b>	<b>0</b>	<b>2</b>	<b>4</b>	<b>2</b>
De consulta externa	8	0	0	2	4	2

FUENTE: Anuario Estadístico del Estado de Michoacán, edición 2016. INEGI.

#### PERSONAL MÉDICO DEL SECTOR SALUD, 2015

Cuadro 4.2

Concepto	Michoacán	Parácuaru
<b>Total</b>	<b>7 741</b>	<b>22</b>
IMSS	1 666	0
ISSSTE	846	0
IMSS-PROSPERA	713	2

## Carpeta Municipal de Parácuaru

### PERSONAL MÉDICO DEL SECTOR SALUD, 2015

Cuadro 4.2

Concepto	Michoacán	Parácuaru
SSM	4 262	18
DIF	254	2

FUENTE: Anuario Estadístico del Estado de Michoacán, edición 2016. INEGI.

### POBLACIÓN DERECHOHABIENTE Y USUARIA DE LOS SERVICIOS MÉDICOS DE LAS INSTITUCIONES PÚBLICAS DEL SECTOR SALUD 2015

Cuadro 4.3

Concepto	Michoacán	Parácuaru
<b>Población Derechohabiente</b>		
	<b>Total</b>	<b>1 521 838</b>
	IMSS	710
		710
<b>Población usuaria</b>		
	<b>Total</b>	<b>3 443 169</b>
	IMSS	11 962
	DIF	0
	IMSS-PROSPERA	ND
	SSA	4 785
		7 177

FUENTE: Anuario Estadístico del Estado de Michoacán, edición 2016. INEGI.

## Carpeta Municipal de Parácuaru

### CONSULTAS EXTERNAS EN LAS INSTITUCIONES DEL SECTOR SALUD, 2015

Cuadro 4.4

Concepto	Total	IMSS	ISSSTE	IMSS - PROSPERA	SSM	DIF
						154
<b>Michoacán</b>	<b>10 418 047</b>	<b>3 502 283</b>	<b>1 072 875</b>	<b>1 748 151</b>	<b>3 940 317</b>	<b>421</b>
General	7 043 051	2 167 519	637 746	1 571 892	2 620 755	45 139
Especializada	1 347 259	485 657	277 285	52 274	508 745	23 298
De urgencia	1 230 903	689 515	87 001	84 716	369 671	0
Odontológica	796 834	159 592	70 843	39 269	441 146	85 984
<b>Parácuaru</b>	<b>34 186</b>	<b>0</b>	<b>0</b>	<b>7 844</b>	<b>26 342</b>	<b>0</b>
General	32 034	0	0	7 844	24 190	ND
Especializada	13	0	0	0	13	0
Odontológica	2 139	0	0	0	2 139	ND

FUENTE: Anuario Estadístico del Estado de Michoacán, edición 2016. INEGI.

### NACIDOS VIVOS REGISTRADOS SEGÚN RESIDENCIA HABITUAL DE LA MADRE, 2013-2015

Cuadro 4.5

Año	Michoacán	Parácuaru
<b>2013</b>		
Total	105 158	600
Hombres	53 040	315
Mujeres	51 834	285
<b>2014</b>		
Total	104 955	717

## Carpeta Municipal de Parácuaru

### NACIDOS VIVOS REGISTRADOS SEGÚN RESIDENCIA HABITUAL DE LA MADRE, 2013-2015

Cuadro 4.5

Año	Michoacán	Parácuaru
Hombres	53 323	354
Mujeres	51 915	363
<b>2015</b>		
<b>Total</b>	<b>99 097</b>	<b>614</b>
Hombres	50 223	320
Mujeres	48 874	294

FUENTE: Anuario Estadístico del Estado de Michoacán, edición 2016. INEGI.

### DEFUNCIONES GENERALES, 2000-2014

Cuadro 4.6

Año	Michoacán	Parácuaru
2000	16 950	49
2001	15 199	44
2002	18 423	58
2003	18 196	50
2004	18 764	77
2005	19 007	73
2006	20 656	132
2007	21 242	127
2008	22 035	136
2009	23 602	128
2010	24 162	145
2011	24 083	144
2012	24 310	152
2013	25 219	154

## Carpeta Municipal de Parácuaru

### DEFUNCIONES GENERALES, 2000-2014

Cuadro 4.6

Año	Michoacán	Parácuaru
2014	24 840	150

FUENTE: Secretaría de Gobierno, Dirección del Registro Civil de Michoacán.

### DEFUNCIONES INFANTILES 2000-2014

Cuadro 4.7

Año	Michoacán	Parácuaru
2000	1 157	12
2001	1 117	6
2002	1 174	8
2003	919	8
2004	965	5
2005	1 058	5
2006	1 006	7
2007	999	4
2008	1 004	8
2009	1 010	9
2010	997	6
2011	1 077	9
2012	1 076	4
2013	913	3
2014	685	3

FUENTE: Secretaría de Gobierno, Dirección del Registro Civil de Michoacán.

## Carpeta Municipal de Parácuaru

### 5. VIVIENDA

En la Encuesta Intercensal del 2015, se registraron 6 651 viviendas particulares habitadas, de las cuales el 95.6% cuenta con agua entubada, 82.7% con drenaje y el 98.7% con energía eléctrica. El 9.80% de las viviendas cuenta con piso de tierra.

#### VIVIENDAS CON DISPONIBILIDAD DE AGUA ENTUBADA, DRENAJE Y ENERGÍA ELÉCTRICA, 2010 Y 2015

Cuadro 5.1

Concepto	Michoacán	Parácuaru
<b>2015</b>		
<b>Viviendas particulares habitadas</b>	<b>1 191 405.0</b>	<b>6 651.0</b>
Disponen de agua entubada	1 139 459.7	6 357.3
Porcentaje	95.6	95.6
Disponen de drenaje	1 098 475.4	5 497.5
Porcentaje	92.2	82.7
Disponen de energía eléctrica	1 179 133.5	6 565.0
Porcentaje	99.0	98.7
<b>2010</b>		
<b>Viviendas particulares habitadas</b>	<b>1 066 630.0</b>	<b>6 025.0</b>
Disponen de agua entubada	935 651.0	5 239.0
Porcentaje	87.7	87.0
Disponen de drenaje	944 928.0	4 779.0
Porcentaje	88.6	79.3
Disponen de energía eléctrica	1 044 515.0	5 880.0
Porcentaje	97.9	97.6

FUENTE: XIII Censo General de Población y Vivienda, 2010 Michoacán, INEGI.

Encuesta Intercensal 2015, INEGI.



## Carpeta Municipal de Parácuaro

### MATERIAL PREDOMINANTE EN PISOS DE LAS VIVIENDAS PARTICULARES HABITADAS, 2015

Cuadro 5.2

Concepto	Michoacán	Parácuaro
<b>Viviendas particulares habitadas</b>	<b>1 191 405</b>	<b>6 651</b>
<b>Con piso de tierra</b>	<b>65 694</b>	<b>655</b>
Porcentaje	5.5	9.8
<b>Con piso de material de cemento o firme</b>	<b>636 620</b>	<b>5 013</b>
Porcentaje	53.4	75.4
<b>Con mosaico, madera u otro recubrimiento</b>	<b>484 931</b>	<b>963</b>
Porcentaje	40.7	14.5
<b>No especificado</b>	<b>4 070</b>	<b>20</b>
Porcentaje	0.3	0.3

FUENTE: Encuesta Intercensal 2015. INEGI.

### INVERSIÓN EJERCIDA EN PROGRAMAS DE VIVIENDA POR MUNICIPIO Y ORGANISMO SEGÚN PROGRAMA, 2015 (Miles de pesos)

Cuadro 5.3

Municipio Organismo	Total	Vivienda completa	Vivienda en arrendamiento	Vivienda inicial	Mejoramiento físico de vivienda	Mejoramiento financiero de vivienda	Infraes- tructura
<b>Estado</b>	<b>6 161 003</b>	<b>5 079 513</b>	<b>732</b>	<b>176 454</b>	<b>92 940</b>	<b>379 359</b>	<b>45 852</b>
Banca	2 183 634	1 693 420	0	79 950	0	352 787	40 499
Banjército	11 728	11 008	0	0	0	720	0
CFE	109 141	71 964	0	15 563	10 765	10 848	0
CONAVI	255 487	249 206	732	5 432	118	0	0
FONHAPO	88 556	0	0	44 856	43 700	0	0
FOVISSSTE	1 179 533	1 073 457	0	8 175	491	5 455	0
HÁBITAT	83	0	0	59	0	0	24

## Carpeta Municipal de Parácuaru

### INVERSIÓN EJERCIDA EN PROGRAMAS DE VIVIENDA POR MUNICIPIO Y ORGANISMO SEGÚN PROGRAMA, 2015 (Miles de pesos)

Cuadro 5.3

Municipio Organismo	Total	Vivienda completa	Vivienda en arrendamiento	Vivienda inicial	Mejoramiento físico de vivienda	Mejoramiento financiero de vivienda	Infraes- tructura
<b>MÉXICO</b>							
INFONAVIT	2 269 798	1 954 038	0	22 418	10 710	5 409	0
IVEM	3 990	0	0	0	3 990	0	0
ISSFAM	35 889	26 420	0	0	0	4 140	5 329
SHF	23 165	0	0	0	23 165	0	0
<b>Parácuaru</b>	<b>920</b>	<b>0</b>	<b>0</b>	<b>0</b>	<b>620</b>	<b>300</b>	<b>0</b>
Banca	300	0	0	0	0	300	0
FONHAPO	620	0	0	0	620	0	0
FOVISSSTE	0	0	0	0	0	0	0
INFONAVIT	0	0	0	0	0	0	0

FUENTE: Anuario Estadístico del Estado de Michoacán, edición 2016. INEGI.

## Carpeta Municipal de Parácuaru

### 6. EMPLEO

La población registrada de 12 años y más en el año 2015 fue de 19 726 personas. La económicamente activa representó el 48.88%, mientras que la inactiva el 50.90%. El 96.08% de la población activa estaba ocupada.

#### INDICADORES DE EMPLEO, 2015

Cuadro 6.1

Concepto	Michoacán	Parácuaru
<b>Población total</b>	<b>4 584 471</b>	<b>26 789</b>
<b>Población de 12 años y más</b>	<b>3 521 912</b>	<b>19 726</b>
<b>Porcentaje de la población de 12 años y más económicamente activa</b>	<b>48.26</b>	<b>48.88</b>
Porcentaje de la población de 12 años y más ocupada	95.80	96.08
Porcentaje de la población de 12 años y más desocupada	4.20	3.92
<b>Población no económicamente activa</b>	<b>51.50</b>	<b>50.90</b>
<b>Población ocupada</b>	<b>1 628 256</b>	<b>9 265</b>
Porcentaje de la PEA ocupada en el sector Primario	21.30	65.39
Porcentaje de la PEA ocupada en el sector Secundario	20.67	5.93
Porcentaje de la PEA ocupada en el sector Comercio	19.51	10.10
Porcentaje de la PEA ocupada en el sector Servicios	37.13	17.73
Porcentaje de la población que recibe hasta 1 salario mínimo	14.62	18.29
Porcentaje de la población que recibe más de 1 salario mínimo y hasta 2 salarios mínimos	30.26	38.64

## Carpeta Municipal de Parácuaru

### INDICADORES DE EMPLEO, 2015

Cuadro 6.1

Concepto	Michoacán	Parácuaru
Porcentaje de la población que recibe más de 2 salarios mínimos	44.54	33.53

FUENTE: Encuesta Intercensal 2015. INEGI.

### TRABAJADORES REGISTRADOS EN EL IMSS POR TIPO DE CONTRATO, 2015

Cuadro 6.2

Concepto	Michoacán	Parácuaru
<b>Total</b>	<b>364 229</b>	<b>131</b>
Trabajadores permanentes	306 359	123
Trabajadores eventuales urbanos	44 623	6
Trabajadores eventuales del campo	13 247	2

FUENTE: Anuario Estadístico del Estado de Michoacán, 2015. INEGI.

## Carpeta Municipal de Parácuaru

### 7. ECONOMÍA

La actividad agrícola sobresale con la producción de limón, sorgo, plátano y toronja. En cuanto a la actividad ganadera, registra más de 1 900 toneladas de ganado bovino en pie y 53 toneladas de porcino en pie. Tiene 47 establecimientos dedicados a la industria manufacturera y 286 al comercio.

#### SUPERFICIE SEMBRADA, COSECHADA Y VALOR DE LA PRODUCCIÓN AGRÍCOLA, 2016

Cuadro 7.1

Concepto	Michoacán	Parácuaru
Superficie Sembrada (Hectáreas)	740 769	4 618
Superficie Cosechada (Hectáreas)	720 807	4 618
Valor Producción (Miles de pesos)	20 912 971	132 074
Posición del municipio respecto al valor de la producción en el estado	NA	44

NA/No aplica.

FUENTE: Servicio de Información Agroalimentaria y Pesquera, SAGARPA.

#### PRINCIPALES CULTIVOS AGRÍCOLAS DEL MUNICIPIO DE PARÁCUARO 2015

Cuadro 7.2

CULTIVO	SUPERFICIE COSECHADA (hectáreas)	VOLUMEN DE LA PRODUCCIÓN (toneladas)	VALOR DE LA PRODUCCIÓN (pesos)	VALOR PROD. / SUP. COSECHADA
Nanche	5	16	107 210	21 442

## Carpeta Municipal de Parácuaró

### PRINCIPALES CULTIVOS AGRÍCOLAS DEL MUNICIPIO DE PARÁCUARO 2015

Cuadro 7.2

CULTIVO	SUPERFICIE COSECHADA (hectáreas)	VOLUMEN DE LA PRODUCCIÓN (toneladas)	VALOR DE LA PRODUCCIÓN (pesos)	VALOR PROD. / SUP. COSECHADA
Guayaba	6	61	266 801	44 467
Carambolo	9	64	512 767	56 974
Zapote	20	84	480 620	24 031
Mamey	60	325	2 136 303	35 605
Lima	65	332	1 331 655	20 487
Tomate verde	76	683	4 142 652	54 509
Camote	28	957	3 446 352	123 084
Chile verde	83	973	6 361 121	77 104
Naranja	86	1 066	2 135 150	24 827
Sorgo grano	480	2 091	6 536 490	13 618
Sandía	160	3 128	6 556 006	40 975
Maíz grano	870	3 830	13 250 420	15 230
Arroz palay	510	4 243	15 273 720	29 948
Pepino	295	5 136	13 695 980	46 427
Mango	1 613	9 245	42 161 003	26 146
Pastos y praderas en verde	350	9 909	2 199 489	6 284
Papaya	354	11 965	47 685 869	134 706
Tomate rojo (jitomate)	638	12 922	59 596 919	93 412
Toronja (pomelo)	1 059	14 882	32 860 357	31 023
Plátano	570	16 593	28 659 741	50 280
Sorgo forrajero en verde	595	25 151	6 840 781	11 497
Limón	3 585	63 275	241 824 085	67 454

Fuente: Sistema de Información Agroalimentaria, SAGARPA.

## Carpeta Municipal de Parácuaru

### PRODUCTORES, SUPERFICIE Y MONTO PAGADO POR EL PROAGRO 2014

Cuadro 7.3

Concepto	Michoacán	Parácuaru
Productores solicitantes	127 221	1 642
Superficie solicitada (Hectáreas)	610 223	9 189
Productores ratificados	122 498	1 638
Superficie ratificada (Hectáreas)	609 680	9 187
Productores beneficiados	118 651	1 599
Superficie beneficiada (Hectáreas)	604 704	9 133
Monto pagado (Miles de pesos)	634 047	9 065

FUENTE: Anuario Estadístico del Estado de Michoacán, 2016. INEGI.

### PRODUCCIÓN, PRECIO, VALOR, ANIMALES SACRIFICADOS Y PESO 2016

Cuadro 7.4

Producto/Especie	Producción (toneladas)	Precio (pesos por kilogramo)	Valor de la Producción (miles de pesos)	Parácuaru	
				Animales sacrificados (cabezas)	Peso (kilogramos)
GANADO EN PIE					
BOVINO	1,931	30.07	58,073		334
PORCINO	53	25.76	1,370		96
OVINO	17	33.76	569		37
CAPRINO	7	33.66	236		38
SUBTOTAL	2,008		60,248		

## Carpeta Municipal de Parácuaro

### PRODUCCIÓN, PRECIO, VALOR, ANIMALES SACRIFICADOS Y PESO 2016

**Cuadro 7.4**
**Parácuaro**

Producto/Especie	Producción (toneladas)	Precio (pesos por kilogramo)	Valor de la Producción (miles de pesos)	Animales sacrificados (cabezas)	Peso (kilogramos)
AVE Y GUAJOLOTE EN PIE					
AVE	9	17.02	159		1.961
GUAJOLOTE					
SUBTOTAL	9		159		
TOTAL			60,407		
CARNE EN CANAL					
BOVINO	1,027	59.48	61,110	5,784	178
PORCINO	39	38.2	1,481	554	70
OVINO	8	73.13	602	458	18
CAPRINO	3	72.83	249	186	18
AVE	7	24.58	164	4,768	1.397
GUAJOLOTE					
SUBTOTAL	1,084		63,604		
LECHE					
BOVINO	1,857	5.33	9,905		
CAPRINO					
SUBTOTAL	1,857		9,905		
OTROS PRODUCTOS					



## Carpeta Municipal de Parácuaru

### PRODUCCIÓN, PRECIO, VALOR, ANIMALES SACRIFICADOS Y PESO 2016

Cuadro 7.4

Parácuaru

Producto/Especie	Producción (toneladas)	Precio (pesos por kilogramo)	Valor de la Producción (miles de pesos)	Animales sacrificados (cabezas)	Peso (kilogramos)
HUEVO PARA PLATO	104	21.25	2,218		
MIEL	8.764	46.24	405		
CERA EN GREÑA	N.S.	53.79	14		
LANA SUCIA					
SUBTOTAL			2,638		
TOTAL			76,147		

Ave: Se refiere a pollo, gallina ligera y pesada que ha finalizado su ciclo productivo.

Leche: Producción en miles de litros y precio en pesos por litro.

Los subtotales y el total podrían no coincidir por redondeo. El total del valor no incluye el valor en pie debido a que está contenido en el valor de la producción de carne.

Fuente: Servicio de Información Agroalimentaria y Pesquera (SIAP).

### VOLUMEN DE LA PRODUCCIÓN FORESTAL MADERABLE, 2015 (metros cúbicos en rollo)

Cuadro 7.5

Concepto	Michoacán	Parácuaru
<b>Total</b>	<b>451 750</b>	<b>78</b>
Coníferas Pino c/	381 045	78.431 ñ/
Coníferas Oyamel d/	31 585	0

## Carpeta Municipal de Parácuaru

### VOLUMEN DE LA PRODUCCIÓN FORESTAL MADERABLE, 2015 (metros cúbicos en rollo)

Cuadro 7.5

Concepto	Michoacán	Parácuaru
Latifoliadas Encino f/	30 040	0
Coníferas Otras e/	3 265	0
Latifoliadas Otras g/	5 608	0
Comunes Tropicales b/	214	0

a/ Se refiere a cedro rojo (*Cendrela odorata*).

b/ Comprende cuéramo (*Cordia elaeagnoides*) y rosa morada-cinco hojas (*Tabebuia rosea*).

c/ Se refiere a *Pinus* spp.

d/ Se refiere a *Abies religiosa*.

e/ Se refiere a cedro blanco (*Cupressus* spp.).

f/ Se refiere a *Quercus* spp.

g/ Comprende aile (*Alnus* spp.), madroño (*Arbutus xalapensis*) y fresno (*Fraxinus* spp.).

h/ El volumen de la producción corresponde a la autorización otorgada sólo para el presente año.

i/ El volumen de producción reportado corresponde sólo al obtenido durante la aplicación de programas de saneamiento y/o contingencias ambientales y/o sanitarias.

j/ Incluye volumen de producción que corresponde a programas de saneamiento y/o contingencias ambientales y/o sanitarias.

k/ Comprende aile (*Alnus. sp.*) y madroño (*Arbutus xalapensis*).

FUENTE: Anuario Estadístico del estado de Michoacán, 2016.  
INEGI.

## Carpeta Municipal de Parácuaro

### UNIDADES ECONÓMICAS, PERSONAL OCUPADO Y REMUNERACIONES AL PERSONAL DEDICADAS AL COMERCIO, 2008

Cuadro 7.6

Concepto	Michoacán	Parácuaro
Unidades económicas	85 293	286
Personal ocupado	242 519	664
Remuneraciones al personal (Miles de pesos)	4 779 941	5 358

ND/ No Disponible

FUENTE: Censos Económicos, 2009, resultados definitivos. (INEGI)

### INDUSTRIA MANUFACTURERA, 2008

Cuadro 7.7

Concepto	Michoacán	Parácuaro
Unidades Económicas a/	27 692	47
Personal ocupado total	111 840	138
Total de Remuneraciones (Miles De Pesos)	3 365 343	2 432
Producción Bruta Total (Miles De Pesos)	83 214 904	16 463
Consumo Intermedio (Miles De Pesos)	56 408 658	9 837
Valor Agregado Censal Bruto (Miles De Pesos)	26 806 246	6 626

FUENTE: Censos Económicos, 2009, resultados definitivos. (INEGI)

### ESTABLECIMIENTOS DE HOSPEDAJE REGISTRADOS SEGÚN CATEGORÍA, 2015

Cuadro 7.8

Concepto	Michoacán	Parácuaro
Total	686	1
Cinco estrellas	41	0
Cuatro estrellas	90	0
Tres estrellas	179	0

## Carpeta Municipal de Parácuaro

### ESTABLECIMIENTOS DE HOSPEDAJE REGISTRADOS SEGÚN CATEGORÍA, 2015

Cuadro 7.8

Concepto	Michoacán	Parácuaro
Dos estrellas	138	1
Una estrella	75	0
Sin categoría	163	0

FUENTE: Secretaría de Turismo, Michoacán.

## Carpeta Municipal de Parácuaru

### 8. COMUNICACIONES

El municipio cuenta con 10 oficinas postales, 1 oficina de telégrafos, 3 sitios y espacios públicos conectados con banda ancha del programa México Conectado y 2 aeródromos. Registra 123 kilómetros de carreteras; federal pavimentada 12 kilómetros, alimentadora estatal pavimentada 19 kilómetros, caminos rurales pavimentados 23 y revestidos 70 kilómetros.

#### RED DE MEDIOS DE COMUNICACIÓN, 2015

Cuadro 8.1

Concepto	Michoacán	Parácuaru
Oficinas postales	876	10
Oficinas de telégrafos	71	1
Sitios y espacios públicos conectados con banda ancha del programa a/ México Conectado	999	3
Estaciones radioeléctricas de aficionados	175	0
Localidades con servicio de telefonía rural	603	0
Aeropuertos	4	0
<b>Aeródromos</b>	<b>34</b>	<b>2</b>

a/ Son sitios de acceso público donde se ofrecen servicios de internet, uso de equipo de cómputo, así como asesoría y capacitación al público en general.

FUENTE: Anuario Estadístico del Estado de Michoacán, edición 2016. INEGI.

## Carpeta Municipal de Parácuaru

### LONGITUD DE LA RED CARRETERA SEGÚN TIPO DE CAMINO, 2015 (Kilómetros)

Cuadro 8.2

Concepto	Michoacán	Parácuaru
<b>Total</b>	<b>12 792.89</b>	<b>123</b>
Troncal federal a/		
Pavimentada	2 683.50	12
Revestida	.00	0
Alimentadoras estatales b/		
Pavimentada c/	2 997.55	19
Revestida	28.20	0
Camino rurales c/		
Pavimentada	1 531.04	23
Revestida	1 552.60	70

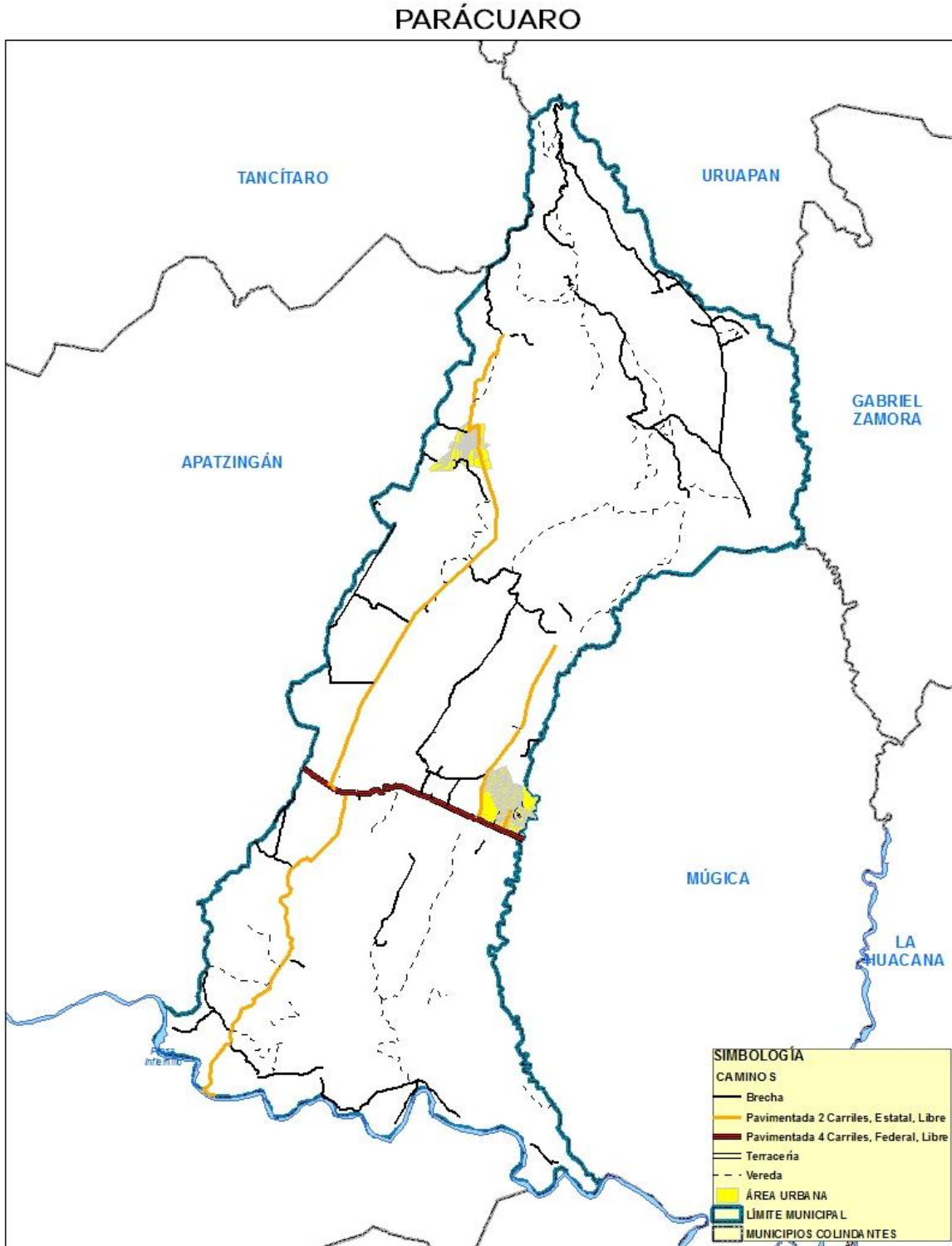
a/ También es conocida como principal o primaria, tiene como objetivo específico servir al tránsito de larga distancia. Comprende caminos de cuota pavimentados (incluidos los estatales) y libres (pavimentados y revestidos).

b/ También conocidas con el nombre de carreteras secundarias, tienen como propósito principal servir de acceso a las carreteras troncales.

c/ Comprende caminos de dos, cuatro o más carriles.

FUENTE: Anuario Estadístico del Estado de Michoacán, edición 2016, INEGI.

# Carpeta Municipal de Parácuaro



## Carpeta Municipal de Parácuaru

### 9. FINANZAS PÚBLICAS

El municipio cuenta con un ingreso mayor a los 77 millones de pesos, de los cuales el 93.45% proviene de participaciones y aportaciones, 5.38% de derechos, entre otros. El 35.2% se canalizó a inversión pública y el 30.3% a servicios personales.

#### INGRESOS DE LOS MUNICIPIOS POR CAPITULO 2015 (Pesos)

Cuadro 9.1

Concepto	Michoacán	Parácuaru
<b>Total</b>	11432 673 311.8	77 432 893.56
Derechos	784 355 119.17	4 171 594.89
Productos	135 739 867.48	1 035
Aprovechamientos	173 922 774.24	119 160.06
Contribuciones de mejoras	67 418 739.05	45 000
Cuotas y aportaciones de seguridad social	11 722 642.96	0
Ingresos por venta de bienes y servicios	5 254 579.18	0
Participaciones y Aportaciones	9417 719 607.66	72 364 442.18
Transferencias, subsidios y otras ayudas	16 608 303.17	0
Ingresos derivados de financiamiento	9 708 442.65	230 000

FUENTE: Auditoría Superior de Michoacán.



## Carpeta Municipal de Parácuaru

### EGRESOS DE LOS MUNICIPIOS POR CAPITULO 2015 (Pesos)

Cuadro 9.2

Concepto	Michoacán	Parácuaru
<b>TOTAL</b>	9997 670 919.78	82 095 921.31
Deuda pública	485 335 512.65	3 907 999.94
Servicios personales	3736 162 097.59	24 957 005.39
Materiales y suministros	1052 876 323.93	9 666 170.1
Servicios generales	1586 975 748.92	11 444 218.49
Transferencias, asignaciones, subsídios y otras ayudas	735 605 325.26	2 542 516.74
Bienes muebles, inmuebles e intangibles	137 683 381.96	661 879.5
Participaciones y aportaciones	56 832 045.71	.0
Inversión pública	2206 195 758.76	28 916 131.15
Inversiones financieras y otras provisiones	4 725	.0

FUENTE: Auditoría Superior de Michoacán.

## Carpeta Municipal de Parácuaru

### 10. OBRA PÚBLICA

Las obras de mayor inversión ejecutadas en el municipio están dirigidas al desarrollo social en un 7.2% y al desarrollo económico un 1.5%.

#### INVERSIÓN EN OBRAS PÚBLICAS EJERCIDAS SEGÚN DESTINO, 2015 (Miles de Pesos)

Cuadro 10.1

Nivel	Michoacán	Parácuaru	%
<b>Total</b>	12 840 104	71 980	100.00
Gobierno	397 173		0.00
Desarrollo social	3 204 780	5 194	7.22
Desarrollo económico	308 611	1 146	1.59
Otras	8 929 540	65 639	91.19

FUENTE: Anuario Estadístico del estado de Michoacán, edición 2016.  
INEGI.

## Carpeta Municipal de Parácuaru

### 11. SEGURIDAD Y ORDEN PÚBLICO

De los delitos registrados en el municipio sobresale el robo, los homicidios y las lesiones, entre otros.

#### DELITOS DEL FUERO COMÚN POR MUNICIPIO SEGÚN PRINCIPALES DELITOS, 2016

Cuadro 11.1

Parácuaru

Modalidad	Tipo	Subtipo	Delitos
Robo común	Con violencia	De vehículos	24
Robo común	Con violencia	A transportistas	1
Robo común	Con violencia	Otros	10
Robo común	Sin violencia	A casa habitación	2
Robo común	Sin violencia	De vehículos	7
Robo común	Sin violencia	Otros	7
Robo de ganado (abigeato)	Abigeato	Abigeato	1
Lesiones	Dolosas	Con arma blanca	1
Lesiones	Dolosas	Con arma de fuego	1
Lesiones	Dolosas	Sin datos	5
Lesiones	Culposas	Sin datos	1
Homicidios	Dolosos	Con arma de fuego	9
Homicidios	Dolosos	Sin datos	2
Homicidios	Culposos	Sin datos	9
Delitos patrimoniales	Daño en propiedad ajena	Daño en propiedad ajena	2
Delitos patrimoniales	Despojo	Sin datos	2
Delitos sexuales (violación)	Violación	Violación	1
Otros delitos	Amenazas	Amenazas	5

## Carpeta Municipal de Parácuaru

DELITOS DEL FUERO COMÚN POR MUNICIPIO SEGÚN PRINCIPALES DELITOS, 2016

Cuadro 11.1

Parácuaru

Modalidad	Tipo	Subtipo	Delitos
Otros delitos	Resto de los delitos (otros)	Resto de los delitos (otros)	37

FUENTE: Secretariado Ejecutivo del Sistema Nacional de Seguridad Pública.