



2015 - 2021



**IPLAEM**

INSTITUTO DE PLANEACIÓN DEL  
ESTADO DE MICHOACÁN DE OCAMPO

# Carpeta Municipal de Pajacuarán

# Carpeta Municipal de Pajacuarán

## PRESENTACIÓN

El Instituto de Planeación del Estado de Michoacán de Ocampo presenta el documento “Carpetas Municipales”, cuyo objetivo es el de integrar y difundir estadísticas de los diferentes sectores, perfiles sociodemográficos, cronología de los presidentes municipales, hechos históricos, medio físico, ante una gran diversidad de información que pretende reseñar la estadística municipal, como una herramienta para la toma de decisiones en los diversos ámbitos, público, social y privado.

Esta información corresponde a una descripción y trato especial al municipio de **Pajacuarán** con datos al año 2016 principalmente, incorporando datos de los últimos censos y en algunos casos la información del último año disponible.

Antes de que este potencial estuviera disponible, existían grandes limitaciones en la integración de información municipal. Contando a la fecha con información de varias fuentes, con la finalidad de presentar en un solo documento lo más destacado del municipio y dejarlo a disposición de la sociedad en general en la página del Sistema Estatal de Información de Michoacán (SEIM).

# Carpeta Municipal de Pajacuarán

## Contenido

PRESENTACIÓN.....	2
<b>1. DATOS GENERALES.....</b>	<b>7</b>
NOMENCLATURA.....	7
ESCUDO.....	7
HECHOS HISTÓRICOS.....	9
LOCALIZACIÓN.....	9
EXTENSIÓN.....	10
OROGRAFÍA.....	10
HIDROGRAFÍA.....	11
CLIMA.....	11
CRONOLOGÍA DE PRESIDENTES MUNICIPALES.....	11
<b>2. DEMOGRAFÍA.....</b>	<b>13</b>
POBLACIÓN POR LOCALIDAD SEGÚN SEXO, 2010.....	13
POBLACIÓN TOTAL 1950-2015.....	14
TASA DE CRECIMIENTO PROMEDIO ANUAL 1950-2015.....	15
POBLACIÓN RURAL Y URBANA DEL MUNICIPIO, 1980-2010.....	16

## Carpeta Municipal de Pajacuarán

POBLACIÓN URBANA Y RURAL DEL ESTADO, 1980-2010.....	16
ÍNDICE Y GRADO DE MARGINACIÓN 1990-2015.....	16
ÍNDICE Y GRADO DE REZAGO SOCIAL 2000-2015 .....	18
ÍNDICE DE DESARROLLO HUMANO (IDH) Y COMPONENTES 2000, 2005 Y 2010 (METODOLOGÍA TRADICIONAL).....	18
INDICADORES DE POBREZA POR INGRESOS, 2000 Y 2005 .....	19
INDICADORES SELECCIONADOS DE POBREZA PARA EL ESTADO Y MUNICIPIOS 2010 .....	19
<b>3. EDUCACIÓN.....</b>	<b>21</b>
CONDICIÓN DE ALFABETISMO 2015 .....	21
POBLACIÓN DE 15 AÑOS Y MAS ANALFABETA, 1995-2010.....	21
ESTADÍSTICA EN EDUCACIÓN, CICLO ESCOLAR 2014-2015.....	22
ADULTOS REGISTRADOS EN PRIMARIA Y SECUNDARIA POR EL INEA 2015.....	22
<b>4. SALUD .....</b>	<b>24</b>
UNIDADES MÉDICAS EN SERVICIO DE LAS INSTITUCIONES DEL SECTOR PÚBLICO DE SALUD POR NIVEL DE OPERACIÓN SEGÚN INSTITUCIÓN, 2015.....	24
PERSONAL MÉDICO DEL SECTOR SALUD, 2015.....	24
POBLACIÓN DERECHOHABIENTE Y USUARIA DE LOS SERVICIOS MÉDICOS DE LAS INSTITUCIONES PÚBLICAS DEL SECTOR SALUD 2015.....	25
CONSULTAS EXTERNAS EN LAS INSTITUCIONES DEL SECTOR SALUD, 2015.....	26
NACIDOS VIVOS REGISTRADOS SEGÚN RESIDENCIA HABITUAL DE LA MADRE, 2013-2015 .....	26

## Carpeta Municipal de Pajacuarán

DEFUNCIONES GENERALES, 2000-2014 .....	27
DEFUNCIONES INFANTILES 2000-2014.....	28
<b>5. VIVIENDA.....</b>	<b>29</b>
VIVIENDAS CON DISPONIBILIDAD DE AGUA ENTUBADA, DRENAJE Y ENERGÍA ELÉCTRICA, 2010 Y 2015.....	29
MATERIAL PREDOMINANTE EN PISOS DE LAS VIVIENDAS PARTICULARES HABITADAS, 2015 .....	30
INVERSIÓN EJERCIDA EN PROGRAMAS DE VIVIENDA POR MUNICIPIO Y ORGANISMO SEGÚN PROGRAMA, 2015 (MILES DE PESOS).....	30
<b>6. EMPLEO .....</b>	<b>32</b>
INDICADORES DE EMPLEO, 2015 .....	32
TRABAJADORES REGISTRADOS EN EL IMSS POR TIPO DE CONTRATO, 2015 .....	33
<b>7. ECONOMÍA.....</b>	<b>34</b>
SUPERFICIE SEMBRADA, COSECHADA Y VALOR DE LA PRODUCCIÓN AGRÍCOLA, 2016.....	34
PRINCIPALES CULTIVOS AGRÍCOLAS DEL MUNICIPIO DE PAJACUARÁN 2015.....	35
PRODUCTORES, SUPERFICIE Y MONTO PAGADO POR EL PROAGRO 2014.....	36
PRODUCCIÓN, PRECIO, VALOR, ANIMALES SACRIFICADOS Y PESO 2016 .....	37
UNIDADES ECONÓMICAS, PERSONAL OCUPADO Y REMUNERACIONES AL PERSONAL DEDICADAS AL COMERCIO, 2008 .....	38
INDUSTRIA MANUFACTURERA, 2008.....	39
CARACTERÍSTICAS DE LOS SECTORES ECONÓMICOS 2014 .....	39
ESTABLECIMIENTOS DE HOSPEDAJE REGISTRADOS SEGÚN CATEGORÍA, 2015.....	40

## Carpeta Municipal de Pajacuarán

<b>8. COMUNICACIONES</b> .....	<b>41</b>
RED DE MEDIOS DE COMUNICACIÓN, 2015.....	41
LONGITUD DE LA RED CARRETERA SEGÚN TIPO DE CAMINO, 2015 (KILÓMETROS).....	42
<b>9. FINANZAS PÚBLICAS</b> .....	<b>44</b>
INGRESOS DE LOS MUNICIPIOS POR CAPITULO 2015 (Pesos).....	44
EGRESOS DE LOS MUNICIPIOS POR CAPITULO 2015 (Pesos).....	45
<b>10. OBRA PÚBLICA</b> .....	<b>46</b>
INVERSIÓN EN OBRAS PÚBLICAS EJERCIDAS SEGÚN DESTINO, 2015 (MILES DE PESOS).....	46
<b>11. SEGURIDAD Y ORDEN PÚBLICO</b> .....	<b>47</b>
DELITOS DEL FUERO COMÚN POR MUNICIPIO SEGÚN PRINCIPALES DELITOS, 2016.....	47

# Carpeta Municipal de Pajacuarán

## 1. DATOS GENERALES

### NOMENCLATURA

Pajacuarán significa "lugar de hongos". Palabra de origen chichimeca.

### ESCUDO

El escudo se divide en cuatro cuarteles, a decir:

Cuartel Primero: Sobre esmalte de gules, que expresa el matiz natural de la sangre nueva, como fruto realizado del amor y afecto familiar y así mismo el fuego que fragua voluntades en el ámbito que origina la convivencia que origina la fraternidad, la figura de una mano infantil extendida como signo de la más sencilla solicitud de cariño, protección y vida hacia el futuro: Es el advenimiento perenne de las generaciones.

Cuartel Segundo: En el esmalte de sinople cuya transparencia nos habla de la pureza vivida del viento, así como la de la fertilidad del ambiente que enriquece la producción de los campos, la presencia de la mano de un joven, ya en actitud de entrega al progreso en el trabajo y por el esfuerzo que precisa la comunidad, mediante el cultivo, lo mismo de los naturales elementos, que de la sabiduría que se alcanza por el estudio de las ciencias y de las artes.

Cuartel Tercero: Sobre un esmalte azul que nos indica además del colorido de las aguas como elementales valores vitales del universo, la transparente clara rememoración de la primigenia riqueza del lugar que, hace siglos, le prodigara parte de su historia, tal cual centro importante en la mercadería de los Uarhuchecha o pescadores de la posteriormente desecada laguna de Paxacuarán. En este cuartel, la figura de la mano de un hombre madura y en ademán de colaboración con las otras que exhiben las particiones superiores del escudo y que, así, es muestra elocuente de los anhelados ciudadanos de comprensión y amistad que deben ser metas humanas para el verdadero y positivo espíritu de asociación.

## Carpeta Municipal de Pajacuarán

Cuartel Cuarto: Sobre áureo metal o campo de oro patinado que es señal de nobleza, de unidad y también de la cosecha que genera el trabajo como consecuencia de cooperación comunal, una mano longeva y elevada en actitud de total agradecimiento y bondad beneméritos, cual si manifestara la satisfacción de la misión y de una conducción cumplida hacia las sendas por venir y ante la presencia de una luz solar de permanente iluminación. La carga centrada y cuartelada en cruz deja testimonio del nombre ancestral de la villa como San Cristóbal Paxacuarán. El escudo tiene cordura multipartita en clarísimo azul, y que en su punto superior presenta el perfil del Huarichjuata o cerro del muerto ó cerro de los fantasmas..

La bordura tiene una franja bifurcada y que expresa uno de los significados toponímicos de la palabra Paxacuarán. En la parte inferior de la bordura, se ven, en estilo estereográfico los rectángulos que nos hablan de la división política del municipio. Los rectángulos contienen, unos, el jeroglífico de la comunicación o del habla que sobre tierras soleadas y surcadas. El rectángulo central inferior lleva la figura de la raíz de un árbol de Camichín. En la parte inferior del escudo, va la divisa, expresada en tres palabras latinas: OMNES LABORE OMNIBUS, que significa "Todos unidos en el trabajo para beneficio de todos".





## Carpeta Municipal de Pajacuarán

### HECHOS HISTÓRICOS

Fue un pueblo fundado por chichimecas, habitado por mexicas y posteriormente, sometido al señorío tarasco. Durante la conquista sus habitantes fueron dominados por la fuerza del Virrey Don Antonio de Mendoza, al mando de Nuño de Guzmán. Cerca del lugar se encuentra un cerro desde el cual los españoles vieron por primera vez la Laguna de Chapala, en el año de 1530. Este hecho, estimuló más su ambición para continuar la conquista de la Nueva Galicia (Jalisco). La evangelización, la llevó a cabo Fray Juan de Badías y nombró al pueblo San Cristóbal Paxacuarán.

Durante la época colonial, contó con Almadía Mayor y Corregimiento Tributario. En 1822, es curato, cuenta con Ayuntamiento y posee varias islas en el lago que forman parte de sus bienes de comunidad. Sus habitantes se dedican a la cría de ganado y a la agricultura, produciendo maíz y frijol.

El 10 de diciembre de 1831 se le dio la categoría de tenencia, perteneciendo al municipio de Ixtlán, a su vez integrante del Distrito de Tanhuato. El 27 de noviembre de 1922, se le otorgó el rango de municipio. Actualmente el municipio y su cabecera municipal, llevan el nombre de Pajacuarán.

### LOCALIZACIÓN

Se localiza al noreste del Estado en las coordenadas 20°07' de latitud norte y 102°34' de longitud oeste, a una altura de 1,520 metros sobre el nivel del mar. Limita al norte con Briseñas y Vista Hermosa, al este con Ixtlán, al sur con Villamar y al oeste con Venustiano Carranza. Su distancia a la capital del Estado es de 240 Km.

## Carpeta Municipal de Pajacuarán



### EXTENSIÓN

Su superficie es de 170.58 km<sup>2</sup> y representa el 0.29 por ciento del Estado.

### OROGRAFÍA

Su relieve la conforman la depresión Lerma - Chapala, y el sistema volcánico transversal, la sierra de Pajacuarán y los cerros de Paracho, de la Ermita, Pajacuarán y Tecomatán o Gordo. La parte plana del municipio corresponde a la Ciénega de Chapala.

## Carpeta Municipal de Pajacuarán

### HIDROGRAFÍA

Su hidrografía se constituye por los arroyos Barranca de Paracho, Barranca de los Huesos y Barranca de Pajacuarán; manantiales de aguas termales como Agua Caliente y Ojo de Agua y las presas del Cometa, Fray Domínguez y Paracho

### CLIMA

Su clima es templado con lluvias en verano. Tiene una precipitación pluvial anual de 700.0 milímetros y temperaturas que oscilan entre los 7.6 y 24.5° centígrados.

### CRONOLOGÍA DE PRESIDENTES MUNICIPALES

1939 - 1940 J. Refugio Castellanos  
1941 - Genaro Guerrero Ceja  
1942 - Joaquín López Zárata  
1942 - Genaro Guerrero Ceja  
1943 - 1944 Daniel Leñero Ruiz  
1945 - Diego Arceo Ruiz  
1945 - Rafael Pérez Eufrazio  
1945 - Joaquín Macías Vaca  
1946 - Ignacio Méndez Valencia  
1946 - 1947 Ramiro López Barajas  
1948 - Joaquín López Barajas  
1948 - 1949 Ramón Gutiérrez Méndez  
1949 - 1950 Miguel Rodríguez Mora  
1950 - Rafael Rodríguez Valencia  
1951 - 1952 Antonio Méndez Valencia  
1952 - 1953 Miguel Rodríguez Mora  
1954 - 1956 Rafael Rodríguez Valencia  
1956 - Agapito Castellanos Vargas  
1957 - Roberto Gallegos Ortiz  
1958 - Dr. Arturo Díaz Quintero  
1959 - Manuel Franco Méndez  
1960 - Jaime Ochoa Vaca

## Carpeta Municipal de Pajacuarán

1961 - 1962 Ramón Ochoa Madrigal  
1963 - 1965 Alfredo Gallegos Ortiz  
1966 - 1968 Antonio Méndez Valencia  
1969 - 1971 Alberto Méndez Gutiérrez  
1972 - 1974 J. Jesús Delgado Garibay  
1975 - 1977 José María Valdez Garibay  
1978 - 1980 Dr. Raúl Herrera Verduzco  
1981 - 1983 Roberto Romero Rodríguez  
1984 - 1986 Jaime Ochoa Vaca  
1987 - 1989 Antonio Méndez Valencia  
1990 - 1992 Prof. José Castellanos Higareda  
1993 - 1995 Salvador Morales Barrera  
1996 - 1998 Roberto Garibay Navarro  
1999 - 2001 José Gerardo Dueñas Barragán  
2002 - 2004 Gabriel Madrigal  
2005 - 2007 José J. Dueñas Barragán  
2008 - 2011 Miguel Rodríguez Rodríguez  
2012 - 2015 Jorge Ochoa Silva  
2015 - 2018 María Elena Macías Sánchez

## Carpeta Municipal de Pajacuarán

### 2. DEMOGRAFÍA

En la Encuesta Intercensal del 2015, el municipio registró 19 440 habitantes, mismos que representan el 0.44% de la población total del estado y se concentra en 17 localidades, las de mayor importancia en cuanto a población son la cabecera municipal con 51.48%, San Gregorio con 10.73%, Tecomatán con 5.63% y El Paracho con 5.56%. La población se concentró en un 68% en localidades mayores a los 2500 habitantes, es decir en zona urbana. La tasa de crecimiento de la población en el último período censal 2010-2015 fue de -0.011. El grado de marginación del municipio es medio con un índice de -0.292.

#### POBLACIÓN POR LOCALIDAD SEGÚN SEXO, 2010

Cuadro 2.1

Localidad	Población		
	Total	Masculino	Femenino
Total Del Municipio	19450	9430	10020
Pajacuarán	10014	4838	5176
El Cometa	423	182	241
El Chacolote	270	127	143
Fray Domínguez (Los Zapotes)	130	54	76
La Higuera	409	187	222
La Luz	3270	1597	1673
El Paracho	1083	512	571
Peribán	102	56	46
La Culebra (La Galera)	26	15	11
Los Quiotes	212	93	119
San Gregorio	2087	1055	1032
Tecomatán	1096	544	552
Paso De Limón (Colonia Amado Nervo)	6		*
Los Dolores (La Mulita)	147	77	70
Las Malvinas (El Salate)	158	79	79
La Moreña Dos (La Reserva)	6		*

## Carpeta Municipal de Pajacuarán

### POBLACIÓN POR LOCALIDAD SEGÚN SEXO, 2010

Cuadro 2.1

Localidad	Población		
	Total	Masculino	Femenino
El Sabinito	11		*
Localidades De Una Vivienda	0	0	0
Localidades De Dos Viviendas	0	14	9

FUENTE: XIII Censo General de Población y Vivienda 2010, Michoacán, INEGI.

### POBLACIÓN TOTAL 1950-2015

Cuadro 2.2

AÑO	Michoacán	Pajacuarán
1950	1 422 717	12 674
1960	1 851 876	15 686
1970	2 324 226	17 493
1980	2 868 824	20 206
1990	3 548 199	19 678
1995	3 870 604	20 390
2000	3 985 667	19 688
2005	3 966 073	18 413
2010	4 351 037	19 450
2015	4 584 471	19 440

FUENTE: La Población de los Municipios de México 1950-1990, Consejo Nacional de Población (CONAPO).

XII Censo General de Población y Vivienda 2000, Michoacán, INEGI

II Conteo de Población y Vivienda 2005, INEGI

XIII Censo General de Población y Vivienda 2010, Michoacán, INEGI

Encuesta Intercensal 2015, INEGI.

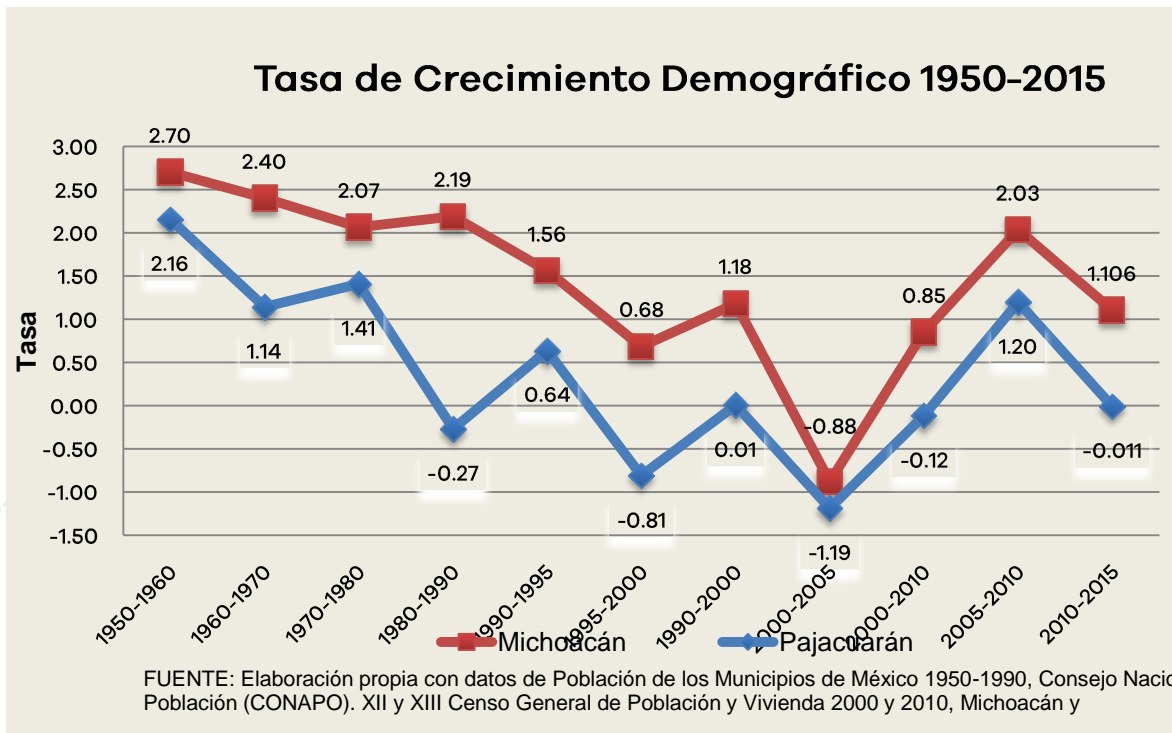
## Carpeta Municipal de Pajacuarán

### TASA DE CRECIMIENTO PROMEDIO ANUAL 1950-2015

Cuadro 2.3

PERIODO	Michoacán	Pajacuarán
1950-1960	2.70	2.16
1960-1970	2.40	1.14
1970-1980	2.07	1.41
1980-1990	2.19	-0.27
1990-1995	1.56	0.64
1995-2000	0.68	-0.81
1990-2000	1.18	0.01
2000-2005	-0.88	-1.19
2000-2010	0.85	-0.12
2005-2010	2.03	1.20
2010-2015	1.106	-0.011

FUENTE: Elaboración propia con datos de los Censos y Conteo de Población y Vivienda.



## Carpeta Municipal de Pajacuarán

### POBLACIÓN RURAL Y URBANA DEL MUNICIPIO, 1980-2010

Cuadro 2.4 Pajacuarán

Año	Urbana	Rural
1980	12 978	7 228
1990	12 858	6 820
2000	13 009	6 679
2005	12 767	5 646
2010	13 284	6 166

FUENTE: X, XI, XII, XIII Censo General de Población y Vivienda 1980, 1990, 2000 y 2010, II Conteo de Población y Vivienda 2005, Michoacán, INEGI.

### POBLACIÓN URBANA Y RURAL DEL ESTADO, 1980-2010

Cuadro 2.5 ESTADO

Año	Urbana	Rural
1980	1 503 980	1 327 273
1990	2 186 354	1 361 845
2000	2 606 766	1 378 901
2005	2 694 541	1 271 532
2010	2 988 349	1 362 688

FUENTE: X, XI, XII, XIII Censo General de Población y Vivienda 1980, 1990, 2000 y 2010, II Conteo de Población y Vivienda 2005, Michoacán, INEGI.

### ÍNDICE Y GRADO DE MARGINACIÓN 1990-2015

Cuadro 2.6 Pajacuarán

Año	Índice	Grado	Lugar que ocupa en el estado
1990	-0.596	Bajo	70
1995	-0.779	Bajo	79
2000	-0.539	Medio	77

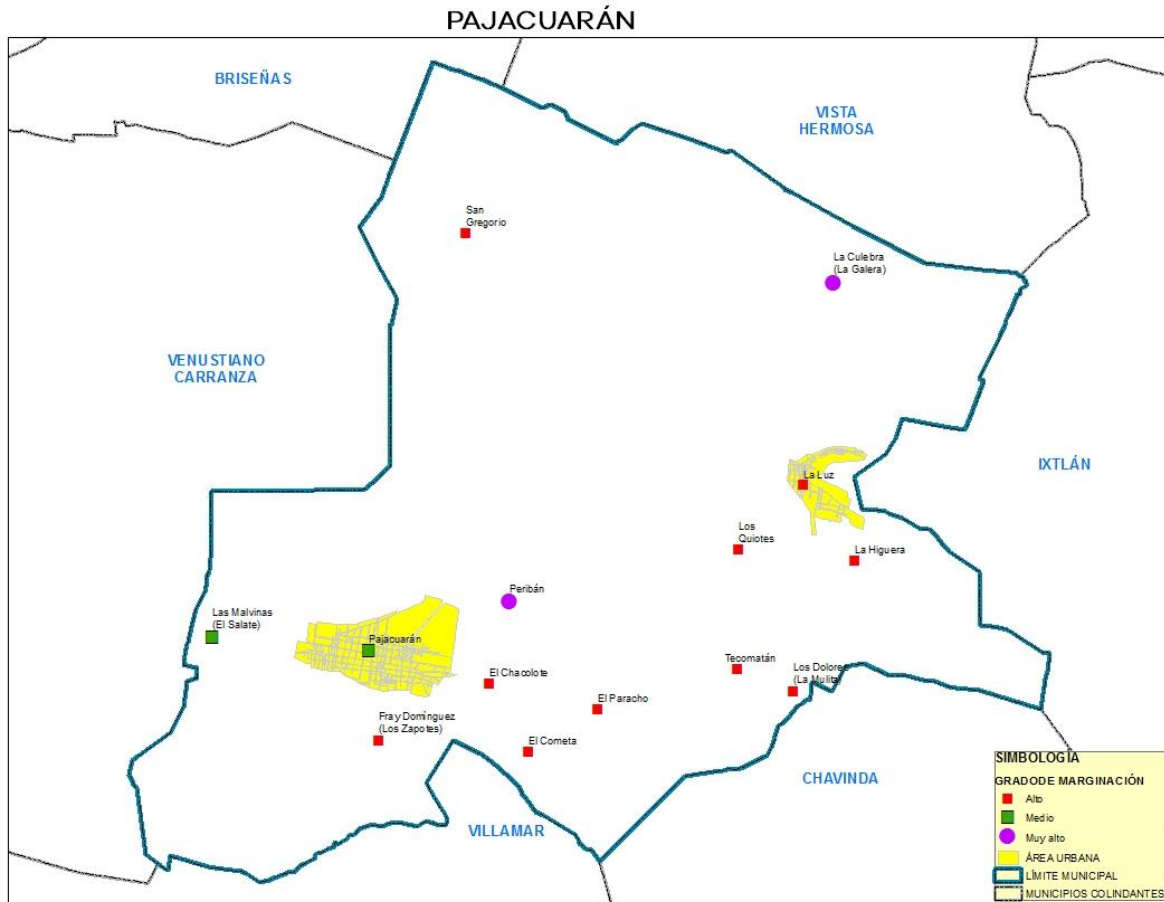


# Carpeta Municipal de Pajacuarán

## ÍNDICE Y GRADO DE MARGINACIÓN 1990-2015

Cuadro 2.6		Pajacuarán	
Año	Índice	Grado	Lugar que ocupa en el estado
2005	-0.382	Medio	66
2010	-0.381	Medio	69
2015	-0.292	Medio	60

FUENTE: Consejo Nacional de Población, CONAPO.



## Carpeta Municipal de Pajacuarán

### ÍNDICE Y GRADO DE REZAGO SOCIAL 2000-2015

Cuadro 2.7	Pajacuarán			
Concepto	2000	2005	2010	2015
Índice de rezago social	-0.3690	-0.2363	-0.2811	-0.3721555
Grado de rezago social	Bajo	Bajo	Bajo	Bajo
Lugar que ocupa en el contexto Estatal	65	52	56	58

FUENTE: Estimaciones del CONEVAL con base en el XII Censo de Población y Vivienda 2000, II Conteo de Población y Vivienda 2005, Censo de Población y Vivienda 2010 y Encuesta Intercensal 2015.

### ÍNDICE DE DESARROLLO HUMANO (IDH) Y COMPONENTES 2000, 2005 Y 2010 (METODOLOGÍA TRADICIONAL)

Cuadro 2.8	Pajacuarán		
Componentes de IDH	2000	2005	2010
Tasa de Mortalidad infantil	25.95	22.71	20.37
Tasa de Alfabetización	80.60	80.36	84.40
Tasa de Asistencia escolar	51.51	56.82	55.20
Producto Interno Bruto per cápita (dólares PPC, precios 2010)	9 563.45	7 141.94	8 545.91
Índice de Salud (IS)	0.7886	0.8184	0.8400
Índice de Educación (IE)	0.7090	0.7252	0.7467
Índice de Ingreso (II)	0.7612	0.7124	0.7424
Valor del Índice de Desarrollo Humano (IDH)	0.7529	0.7520	0.7764

FUENTE: Programa de las Naciones Unidas para el Desarrollo.

## Carpeta Municipal de Pajacuarán

### INDICADORES DE POBREZA POR INGRESOS, 2000 y 2005 (Porcentaje)

Cuadro 2.9

Concepto	Michoacán	Pajacuarán	
Pobreza alimentaria a/	2000	31.62	37.15
	2005	23.28	26.92
Pobreza de capacidades b/	2000	39.86	44.99
	2005	30.81	35.11
Pobreza de patrimonio c/	2000	61.60	64.43
	2005	54.49	58.37

Nota: El porcentaje está calculado respecto a la población total y con base en metodología utilizada por el Consejo Nacional de Evaluación de la Política de Desarrollo Social (CONEVAL).

- a/ Se refiere a la incapacidad para obtener una canasta básica alimentaria, aun si se hiciera uso de todo el ingreso disponible en el hogar en comprar sólo los bienes de dicha canasta.
- b/ Se refiere a la insuficiencia del ingreso disponible para adquirir el valor de la canasta alimentaria y efectuar los gastos necesarios en salud y educación, aun dedicando el ingreso total de los hogares nada más que para estos fines.
- c/ Se refiere a la insuficiencia del ingreso disponible para adquirir la canasta alimentaria, así como realizar los gastos necesarios en salud, vestido, vivienda, transporte y educación, aunque la totalidad del ingreso del hogar fuera utilizado exclusivamente para la adquisición de estos bienes y servicios.
- Fuente: Anuario Estadístico de Michoacán, edición 2009. INEGI.

### INDICADORES SELECCIONADOS DE POBREZA PARA EL ESTADO Y MUNICIPIOS 2010

Cuadro 2.10

Concepto	Michoacán	Pajacuarán
Pobreza		
Personas	2 386 144.00	10 134.00
Porcentaje de personas	54.76	65.87

## Carpeta Municipal de Pajacuarán

### INDICADORES SELECCIONADOS DE POBREZA PARA EL ESTADO Y MUNICIPIOS 2010

Cuadro 2.10

Concepto	Michoacán	Pajacuarán
Promedio de carencias	2.82	2.63
<b>Pobreza extrema</b>		
Personas	587 451.00	2 376.00
Porcentaje de personas	13.48	15.45
Promedio de carencias	3.91	3.70
<b>Pobreza moderada</b>		
Personas	1 798 691.00	7 758.00
Porcentaje de personas	41.28	50.43
Promedio de carencias	2.46	2.30
<b>Población no pobre y no vulnerable</b>	528 652.00	528.00

Fuente: Anuario Estadístico del Estado de Michoacán, 2012. INEGI.

## Carpeta Municipal de Pajacuarán

### 3. EDUCACIÓN

El grado de alfabetismo en el municipio en el año 2015, fue de un 87.99% y la población analfabeta 11.21%. En el ciclo escolar 2014-2015 se contó con una matrícula escolar de 4 413 alumnos en nivel básico y 254 alumnos en nivel medio superior. El INEA registró 51 adultos en primaria y 105 en secundaria.

#### CONDICIÓN DE ALFABETISMO 2015

Cuadro 3.1

CONCEPTO	Michoacán	Pajacuarán
Población Total	4 584 471	19 440
Población de 15 años y más	3 254 687	13 178
Porcentaje de la población alfabeta	90.79	87.99
Porcentaje de la población analfabeta	8.27	11.21

FUENTE: Encuesta intercensal 2015. INEGI

#### POBLACIÓN DE 15 AÑOS Y MAS ANALFABETA, 1995-2010

Cuadro 3.2

Año	Michoacán	Pajacuarán	Posición
1995	368 863	2 549	50
2000	345 603	2 307	50
2005	327 594	2 361	45
2010	305 178	1 964	50

FUENTE: XI, XII, XIII Censo General de Población y Vivienda, 1990, 2000 y 2010, II Conteo de Población y Vivienda 2005, Michoacán, INEGI.

## Carpeta Municipal de Pajacuarán

### ESTADÍSTICA EN EDUCACIÓN, CICLO ESCOLAR 2014-2015

Cuadro 3.3 Pajacuarán

Concepto	Alumnos Egresados	Alumnos Inscritos	Personal Docente	Escuelas
Preescolar indígena	0	0	0	0
Preescolar	433	900	39	13
Primaria indígena	0	0	0	0
Primaria	397	2 594	106	19
Secundaria	216	919	69	8
Bachillerato	53	254	15	1
Profesional técnico	0	0	0	0

FUENTE: Secretaría de Educación Pública.

### ADULTOS REGISTRADOS EN PRIMARIA Y SECUNDARIA POR EL INEA 2015

Cuadro 3.4

Concepto	Michoacán	Pajacuarán
<b>Adultos registrados en primaria</b>		
Total	18 041	51
Hombres	7 214	20
Mujeres	10 827	31
<b>Adultos registrados en secundaria</b>		

## Carpeta Municipal de Pajacuarán

### ADULTOS REGISTRADOS EN PRIMARIA Y SECUNDARIA POR EL INEA 2015

Cuadro 3.4

Concepto	Michoacán	Pajacuarán
<b>Total</b>	<b>27 128</b>	<b>105</b>
Hombres	10 852	42
Mujeres	16 276	63
<b>Adultos alfabetizados</b>		
<b>Total</b>	<b>20 533</b>	<b>76</b>
Hombres	8 394	30
Mujeres	12 139	46

FUENTE: INEA, Delegación en el Estado.

## Carpeta Municipal de Pajacuarán

### 4. SALUD

El municipio cuenta con 6 unidades médicas de salud y 18 médicos en servicio. La población usuaria de los servicios del sector salud es de 9 404 personas. En promedio se otorgan más de 29 mil consultas generales y de especialidades.

#### UNIDADES MÉDICAS EN SERVICIO DE LAS INSTITUCIONES DEL SECTOR PÚBLICO DE SALUD POR NIVEL DE OPERACIÓN SEGÚN INSTITUCIÓN, 2015

Cuadro 4.1

Concepto	Total	IMSS	ISSSTE	IMSS- PROSPERA	SSA	DIF
<b>Michoacán</b>	<b>1 303</b>	<b>56</b>	<b>74</b>	<b>368</b>	<b>551</b>	<b>254</b>
De consulta externa	1 249	45	65	361	524	254
De hospitalización general	41	3	8	7	23	0
De hospitalización especializada	13	8	1	0	4	0
<b>Pajacuarán</b>	<b>6</b>	<b>0</b>	<b>1</b>	<b>2</b>	<b>3</b>	<b>0</b>
De consulta externa	6	0	1	2	3	0

FUENTE: Anuario Estadístico del Estado de Michoacán, edición 2016. INEGI.

#### PERSONAL MÉDICO DEL SECTOR SALUD, 2015

Cuadro 4.2

Concepto	Michoacán	Pajacuarán
Total	7 741	18
IMSS	1 666	0
ISSSTE	846	1
IMSS-PROSPERA	713	2



## Carpeta Municipal de Pajacuarán

### PERSONAL MÉDICO DEL SECTOR SALUD, 2015

Cuadro 4.2

Concepto	Michoacán	Pajacuarán
SSM	4 262	15
DIF	254	0

FUENTE: Anuario Estadístico del Estado de Michoacán, edición 2016. INEGI.

### POBLACIÓN DERECHOHABIENTE Y USUARIA DE LOS SERVICIOS MÉDICOS DE LAS INSTITUCIONES PÚBLICAS DEL SECTOR SALUD 2015

Cuadro 4.3

Concepto	Michoacán	Pajacuarán
<b>Población Derechohabiente</b>		
Total	1 521 838	1 067
IMSS	1 521 838	1 067
<b>Población usuaria</b>		
Total	3 443 169	9 404
IMSS	1 122 336	0
DIF	154 421	0
IMSS-PROSPERA	1 075 627	4 668
SSA	1 090 785	4 736

FUENTE: Anuario Estadístico del Estado de Michoacán, edición 2016. INEGI.

## Carpeta Municipal de Pajacuarán

### CONSULTAS EXTERNAS EN LAS INSTITUCIONES DEL SECTOR SALUD, 2015

Cuadro 4.4

Concepto	Total	IMSS	ISSSTE	IMSS - PROSPERA	SSM	DIF
		3 502	1 072		3 940	154
<b>Michoacán</b>	<b>10 418 047</b>	<b>283</b>	<b>875</b>	<b>1 748 151</b>	<b>317</b>	<b>421</b>
General	7 043 051	2 167 519	637 746	1 571 892	2 620 755	45 139
Especializada	1 347 259	485 657	277 285	52 274	508 745	23 298
De urgencia	1 230 903	689 515	87 001	84 716	369 671	0
Odontológica	796 834	159 592	70 843	39 269	441 146	85 984
<b>Pajacuarán</b>	<b>29 289</b>	<b>0</b>	<b>1 371</b>	<b>7 987</b>	<b>19 931</b>	<b>0</b>
General	27 793	0	1 371	7 987	18 435	0
Odontológica	1 496	0	0	0	1 496	0

FUENTE: Anuario Estadístico del Estado de Michoacán, edición 2016. INEGI.

### NACIDOS VIVOS REGISTRADOS SEGÚN RESIDENCIA HABITUAL DE LA MADRE, 2013-2015

Cuadro 4.5

Año	Michoacán	Pajacuarán
<b>2013</b>		
Total	105 158	465
Hombres	53 040	242
Mujeres	51 834	223
<b>2014</b>		
Total	104 955	442
Hombres	53 323	220

## Carpeta Municipal de Pajacuarán

### NACIDOS VIVOS REGISTRADOS SEGÚN RESIDENCIA HABITUAL DE LA MADRE, 2013-2015

Cuadro 4.5

Año	Michoacán	Pajacuarán
Mujeres 2015	51 915	222
<b>Total</b>	<b>99 097</b>	<b>425</b>
Hombres	50 223	218
Mujeres	48 874	207

FUENTE: Anuario Estadístico del Estado de Michoacán, edición 2016. INEGI.

### DEFUNCIONES GENERALES, 2000-2014

Cuadro 4.6

Año	Michoacán	Pajacuarán
2000	16 950	85
2001	15 199	74
2002	18 423	79
2003	18 196	82
2004	18 764	90
2005	19 007	97
2006	20 656	117
2007	21 242	128
2008	22 035	119
2009	23 602	142
2010	24 162	136
2011	24 083	146
2012	24 310	133

## Carpeta Municipal de Pajacuarán

### DEFUNCIONES GENERALES, 2000-2014

Cuadro 4.6

Año	Michoacán	Pajacuarán
2013	25 219	146
2014	24 840	148

FUENTE: Secretaría de Gobierno, Dirección del Registro Civil de Michoacán.

### DEFUNCIONES INFANTILES 2000-2014

Cuadro 4.7

Año	Michoacán	Pajacuarán
2000	1 157	8
2001	1 117	4
2002	1 174	5
2003	919	4
2004	965	0
2005	1 058	3
2006	1 006	0
2007	999	3
2008	1 004	1
2009	1 010	0
2010	997	4
2011	1 077	7
2012	1 076	7
2013	913	0
2014	685	5

FUENTE: Secretaría de Gobierno, Dirección del Registro Civil de Michoacán.

## Carpeta Municipal de Pajacuarán

### 5. VIVIENDA

En la Encuesta Intercensal del 2015 se registraron 4 977 viviendas particulares habitadas, de las cuales 97.8% cuenta con agua entubada, 97% con drenaje y el 99% con energía eléctrica. El 2.8% de las viviendas tiene piso de tierra.

#### VIVIENDAS CON DISPONIBILIDAD DE AGUA ENTUBADA, DRENAJE Y ENERGÍA ELÉCTRICA, 2010 Y 2015

Cuadro 5.1

Concepto	Michoacán	Pajacuarán
<b>2015</b>		
<b>Viviendas particulares habitadas</b>	<b>1 191 405.0</b>	<b>4 977.0</b>
Disponen de agua entubada	1 139 459.7	4 869.7
Porcentaje	95.6	97.8
Disponen de drenaje	1 098 475.4	4 827.5
Porcentaje	92.2	97.0
Disponen de energía eléctrica	1 179 133.5	4 927.0
Porcentaje	99.0	99.0
<b>2010</b>		
<b>Viviendas particulares habitadas</b>	<b>1 066 630.0</b>	<b>4 816.0</b>
Disponen de agua entubada	935 651.0	4 452.0
Porcentaje	87.7	92.4
Disponen de drenaje	944 928.0	4 475.0
Porcentaje	88.6	92.9
Disponen de energía eléctrica	1 044 515.0	4 720.0
Porcentaje	97.9	98.0

FUENTE: XIII Censo General de Población y Vivienda, 2010 Michoacán, INEGI.

Encuesta Intercensal 2015, INEGI.

## Carpeta Municipal de Pajacuarán

### MATERIAL PREDOMINANTE EN PISOS DE LAS VIVIENDAS PARTICULARES HABITADAS, 2015

Cuadro 5.2

Concepto	Michoacán	Pajacuarán
<b>Viviendas particulares habitadas</b>	<b>1 191 405</b>	<b>4 977</b>
<b>Con piso de tierra</b>	<b>65 694</b>	<b>140</b>
Porcentaje	5.5	2.8
<b>Con piso de material de cemento o firme</b>	<b>636 620</b>	<b>2 051</b>
Porcentaje	53.4	41.2
<b>Con mosaico, madera u otro recubrimiento</b>	<b>484 931</b>	<b>2 769</b>
Porcentaje	40.7	55.6
<b>No especificado</b>	<b>4 070</b>	<b>17</b>
Porcentaje	0.3	0.3

FUENTE: Encuesta Intercensal 2015. INEGI.

### INVERSIÓN EJERCIDA EN PROGRAMAS DE VIVIENDA POR MUNICIPIO Y ORGANISMO SEGÚN PROGRAMA, 2015 (Miles de pesos)

Cuadro 5.3

Municipio Organismo	Total	Vivienda completa	Vivienda en arrendamiento	Vivienda inicial	Mejoramiento físico de vivienda	Mejoramiento financiero de vivienda	Infraestructura
<b>Estado</b>	<b>6 161 003</b>	<b>5 079 513</b>	<b>732</b>	<b>176 454</b>	<b>92 940</b>	<b>379 359</b>	<b>45 852</b>
Banca	2 183 634	1 693 420	0	79 950	0	352 787	40 499
Banjército	11 728	11 008	0	0	0	720	0
CFE	109 141	71 964	0	15 563	10 765	10 848	0
CONAVI	255 487	249 206	732	5 432	118	0	0
FONHAPO	88 556	0	0	44 856	43 700	0	0

## Carpeta Municipal de Pajacuarán

### INVERSIÓN EJERCIDA EN PROGRAMAS DE VIVIENDA POR MUNICIPIO Y ORGANISMO SEGÚN PROGRAMA, 2015 (Miles de pesos)

Cuadro 5.3

Municipio		Vivienda	Vivienda en	Vivienda	Mejoramiento	Mejoramiento	Infraestructura
Organismo	Total	completa	arrendamiento	inicial	o físico de vivienda	o financiero de vivienda	
	1179						
FOVISSSTE	533	1 073 457	0	8 175	491	5 455	0
HÁBITAT							
MÉXICO	83	0	0	59	0	0	24
	2 269	1 954					
INFONAVIT	798	038	0	22 418	10 710	5 409	0
IVEM	3 990	0	0	0	3 990	0	0
ISSFAM	35 889	26 420	0	0	0	4 140	5 329
SHF	23 165	0	0	0	23 165	0	0
<b>Pajacuarán</b>	<b>814</b>	<b>794</b>	<b>0</b>	<b>0</b>	<b>20</b>	<b>0</b>	<b>0</b>
FONHAPO	20	0	0	0	20	0	0
FOVISSSTE	794	794	0	0	0	0	0
INFONAVIT	0	0	0	0	0	0	0

FUENTE: Anuario Estadístico del Estado de Michoacán, edición 2016. INEGI.

## Carpeta Municipal de Pajacuarán

### 6. EMPLEO

La población registrada de 12 años y más fue de 14 323 personas en el año 2015. La económicamente activa representó el 44.61%, mientras que la inactiva el 55.06%. El 97.5% de la población activa estaba ocupada.

#### INDICADORES DE EMPLEO, 2015

Cuadro 6.1

Concepto	Michoacán	Pajacuarán
<b>Población total</b>	<b>4 584 471</b>	<b>19 440</b>
<b>Población de 12 años y más</b>	<b>3 521 912</b>	<b>14 323</b>
<b>Porcentaje de la población de 12 años y más económicamente activa</b>	<b>48.26</b>	<b>44.61</b>
Porcentaje de la población de 12 años y más ocupada	95.80	97.50
Porcentaje de la población de 12 años y más desocupada	4.20	2.50
<b>Población no económicamente activa</b>	<b>51.50</b>	<b>55.06</b>
<b>Población ocupada</b>	<b>1 628 256</b>	<b>6 230</b>
Porcentaje de la PEA ocupada en el sector Primario	21.30	38.73
Porcentaje de la PEA ocupada en el sector Secundario	20.67	18.35
Porcentaje de la PEA ocupada en el sector Comercio	19.51	16.40
Porcentaje de la PEA ocupada en el sector Servicios	37.13	20.88
Porcentaje de la población que recibe hasta 1 salario mínimo	14.62	19.68
Porcentaje de la población que recibe más de 1 salario mínimo y hasta 2 salarios mínimos	30.26	40.32



## Carpeta Municipal de Pajacuarán

### INDICADORES DE EMPLEO, 2015

Cuadro 6.1

Concepto	Michoacán	Pajacuarán
Porcentaje de la población que recibe más de 2 salarios mínimos	44.54	26.45

FUENTE: Encuesta Intercensal 2015. INEGI.

### TRABAJADORES REGISTRADOS EN EL IMSS POR TIPO DE CONTRATO, 2015

Cuadro 6.2

Concepto	Michoacán	Pajacuarán
<b>Total</b>	<b>364 229</b>	<b>268</b>
Trabajadores permanentes	306 359	268
Trabajadores eventuales urbanos	44 623	0
Trabajadores eventuales del campo	13 247	0

FUENTE: Anuario Estadístico del Estado de Michoacán, 2015. INEGI.

## Carpeta Municipal de Pajacuarán

### 7. ECONOMÍA

La actividad agrícola sobresale con la producción de maíz, sorgo y tomate rojo (jitomate). En cuanto a la actividad ganadera, registra 249 toneladas de ganado bovino en pie y 147 toneladas de porcino. Tiene 68 establecimientos dedicados a la industria manufacturera y 370 al comercio.

#### SUPERFICIE SEMBRADA, COSECHADA Y VALOR DE LA PRODUCCIÓN AGRÍCOLA, 2016

Cuadro 7.1

Concepto	Michoacán	Pajacuarán
Superficie Sembrada (Hectáreas)	740 769	12 676
Superficie Cosechada (Hectáreas)	720 807	12 676
Valor Producción (Miles de pesos)	20 912 971	378 277
Posición del municipio respecto al valor de la producción en el estado	NA	14

NA/No aplica.

FUENTE: Servicio de Información Agroalimentaria y Pesquera, SAGARPA.

## Carpeta Municipal de Pajacuarán

### PRINCIPALES CULTIVOS AGRÍCOLAS DEL MUNICIPIO DE PAJACUARÁN 2015

Cuadro 7.2

CULTIVO	SUPERFICIE COSECHADA (hectáreas)	VOLUMEN DE LA PRODUCCIÓN (toneladas)	VALOR DE LA PRODUCCIÓN (pesos)	VALOR PROD. / SUP. COSECHADA
Semilla de trigo grano	8	25	198 400	24 800
Limón	6	33	80 081	14 507
Lechuga	3	41	91 125	30 375
Pastos y praderas en verde	2	99	92 080	57 550
Melón	6	132	356 400	59 400
Calabacita	11	165	379 500	34 500
Cilantro	11	182	380 020	34 547
Frijol	94	184	1 752 100	18 639
Ebo (janamargo o veza)	15	210	186 501	12 433
Avena forrajera en verde	16	288	267 840	16 740
Elote	22	374	935 000	42 500
Col (repollo)	17	400	1 148 250	67 544
Calabaza	26	570	1 710 000	65 769
Pepino	32	599	2 126 000	66 438
Semilla de avena grano	180	718	8 108 880	45 049
Sandía	30	750	2 775 000	92 500
Fresa	43	774	6 604 797	153 600
Zanahoria	43	817	2 287 600	53 200
Cebada grano	200	940	3 572 000	17 860
Cártamo	513	954	5 524 664	10 769
Agave	8	960	3 153 600	394 200
Garbanzo grano	515	1 133	9 064 000	17 600
Alfalfa verde	17	1 224	869 273	51 134
Chile verde	94	1 313	5 744 675	61 114

## Carpeta Municipal de Pajacuarán

### PRINCIPALES CULTIVOS AGRÍCOLAS DEL MUNICIPIO DE PAJACUARÁN 2015

Cuadro 7.2

CULTIVO	SUPERFICIE COSECHADA (hectáreas)	VOLUMEN DE LA PRODUCCIÓN (toneladas)	VALOR DE LA PRODUCCIÓN (pesos)	VALOR PROD. / SUP. COSECHADA
Camote	56	1 635	5 675 750	101 353
Tomate verde	87	2 215	11 901 001	136 793
Trigo grano	650	3 575	13 585 000	20 900
Cebolla	160	5 355	14 144 000	88 400
Tomate rojo (jitomate)	143	7 292	43 026 998	300 888
Sorgo grano	1 788	7 665	25 906 700	14 489
Maíz grano	7 728	44 075	147 690 129	19 111

Fuente: Sistema de Información Agroalimentaria, SAGARPA.

### PRODUCTORES, SUPERFICIE Y MONTO PAGADO POR EL PROAGRO 2014

Cuadro 7.3

Concepto	Michoacán	Pajacuarán
Productores solicitantes	127 221	1 739
Superficie solicitada (Hectáreas)	610 223	9 782
Productores ratificados	122 498	1 700
Superficie ratificada (Hectáreas)	609 680	9 781
Productores beneficiados	118 651	1 658
Superficie beneficiada (Hectáreas)	604 704	9 736
Montó pagado (Miles de pesos)	634 047	9 507

FUENTE: Anuario Estadístico del Estado de Michoacán, 2016. INEGI.

## Carpeta Municipal de Pajacuarán

### PRODUCCIÓN, PRECIO, VALOR, ANIMALES SACRIFICADOS Y PESO 2016

Cuadro 7.4

Pajacuarán

Producto/Especie	Producción (toneladas)	Precio (pesos por kilogramo)	Valor de la Producción (miles de pesos)	Animales sacrificados (cabezas)	Peso (kilogramos)
<b>GANADO EN PIE</b>					
BOVINO	249	19.09	4,755		466
PORCINO	147	20.9	3,083		95
OVINO	3	21.34	75		43
CAPRINO	4	21.33	86		41
SUBTOTAL	404		7,999		
<b>AVE Y GUAJOLOTE EN PIE</b>					
AVE	2,804	15.42	43,230		1,911
<b>GUAJOLOTE</b>					
SUBTOTAL	2,804		43,230		
TOTAL			51,229		
<b>CARNE EN CANAL</b>					
BOVINO	125	39.19	4,914	535	234
PORCINO	109	37.99	4,145	1,558	70
OVINO	2	46.24	83	81	22
CAPRINO	2	46.61	98	98	21
AVE	2,211	22.51	49,764	1,466,897	1,507
<b>GUAJOLOTE</b>					
SUBTOTAL	2,449		59,004		
<b>LECHE</b>					
BOVINO	4,887	5.77	28,198		
CAPRINO	122	5.16	630		
SUBTOTAL	5,009		28,827		

## Carpeta Municipal de Pajacuarán

### PRODUCCIÓN, PRECIO, VALOR, ANIMALES SACRIFICADOS Y PESO 2016

Cuadro 7.4

Pajacuarán

Producto/Especie	Producción (toneladas)	Precio (pesos por kilogramo)	Valor de la Producción (miles de pesos)	Animales sacrificados (cabezas)	Peso (kilogramos)
OTROS PRODUCTOS					
HUEVO PARA PLATO	113	16.01	1,803		
MIEL	26.224	52.48	1,376		
CERA EN GREÑA	2.39	76.06	182		
LANA SUCIA					
SUBTOTAL			3,361		
TOTAL			91,192		

Ave: Se refiere a pollo, gallina ligera y pesada que ha finalizado su ciclo productivo.

Leche: Producción en miles de litros y precio en pesos por litro.

Los subtotales y el total podrían no coincidir por redondeo. El total del valor no incluye el valor en pie debido a que está contenido en el valor de la producción de carne.

Fuente: Servicio de Información Agroalimentaria y Pesquera (SIAP).

### UNIDADES ECONÓMICAS, PERSONAL OCUPADO Y REMUNERACIONES AL PERSONAL DEDICADAS AL COMERCIO, 2008

Cuadro 7.5

Concepto	Michoacán	Pajacuarán
Unidades económicas	85 293	370
Personal ocupado	242 519	836
Remuneraciones al personal (Miles de pesos)	4 779 941	2 535

ND/ No Disponible

FUENTE: Censos Económicos, 2009, resultados definitivos. (INEGI)

## Carpeta Municipal de Pajacuarán

### INDUSTRIA MANUFACTURERA, 2008

Cuadro 7.6

Concepto	Michoacán	Pajacuarán
Unidades Económicas a/	27 692	68
Personal ocupado total	111 840	238
Total de Remuneraciones (Miles De Pesos)	3 365 343	1 959
Producción Bruta Total (Miles De Pesos)	83 214 904	19 304
Consumo Intermedio (Miles De Pesos)	56 408 658	11 798
Valor Agregado Censal Bruto (Miles De Pesos)	26 806 246	7 506

FUENTE: Censos Económicos, 2009, resultados definitivos. (INEGI)

### CARACTERÍSTICAS DE LOS SECTORES ECONÓMICOS 2014

Cuadro 7.7

Concepto	Michoacán	Pajacuarán
Personal Ocupado	611 496	1 580
Total De Remuneraciones (Miles De Pesos)	19 560 681	10 161
Unidades Económicas	195 355	809
Producción Bruta (Miles De Pesos)	179 291 970	136 485

Fuente: Censo Económico 2014, INEGI.

## Carpeta Municipal de Pajacuarán

### ESTABLECIMIENTOS DE HOSPEDAJE REGISTRADOS SEGÚN CATEGORÍA, 2015

Cuadro 7.8

Concepto	Michoacán	Pajacuarán
Total	686	2
Cinco estrellas	41	0
Cuatro estrellas	90	0
Tres estrellas	179	1
Dos estrellas	138	1
Una estrella	75	0
Sin categoría	163	0

FUENTE: Secretaría de Turismo, Michoacán.



## Carpeta Municipal de Pajacuarán

### 8. COMUNICACIONES

El municipio cuenta con 4 oficinas postales, 3 sitios y espacios públicos conectados con banda ancha del programa México Conectado, en 1 localidad hay servicio de telefonía rural y 1 aeródromo. Registra 22 kilómetros de carreteras de las cuales 12 kilómetros corresponden a carreteras alimentadoras estatales pavimentadas, 5 kilómetros de caminos rurales pavimentados y 5 kilómetros de revestidos.

#### RED DE MEDIOS DE COMUNICACIÓN, 2015

Cuadro 8.1

Concepto	Michoacán	Pajacuarán
Oficinas postales	876	4
Oficinas de telégrafos	71	0
Sitios y espacios públicos conectados con banda ancha del programa a/ México Conectado	999	3
Estaciones radioeléctricas de aficionados	175	0
Localidades con servicio de telefonía rural	603	1
Aeropuertos	4	0
Aeródromos	34	1

a/ Son sitios de acceso público donde se ofrecen servicios de internet, uso de equipo de cómputo, así como asesoría y capacitación al público en general.

FUENTE: Anuario Estadístico del Estado de Michoacán, edición 2016. INEGI.

## Carpeta Municipal de Pajacuarán

### LONGITUD DE LA RED CARRETERA SEGÚN TIPO DE CAMINO, 2015 (Kilómetros)

Cuadro 8.2

Concepto	Michoacán	Pajacuarán
<b>Total</b>	<b>12 792.89</b>	<b>22</b>
Troncal federal a/		
Pavimentada	2 683.50	0
Revestida	.00	0
Alimentadoras estatales b/		
Pavimentada c/	2 997.55	12
Revestida	28.20	0
Caminos rurales c/		
Pavimentada	1 531.04	5
Revestida	1 552.60	5

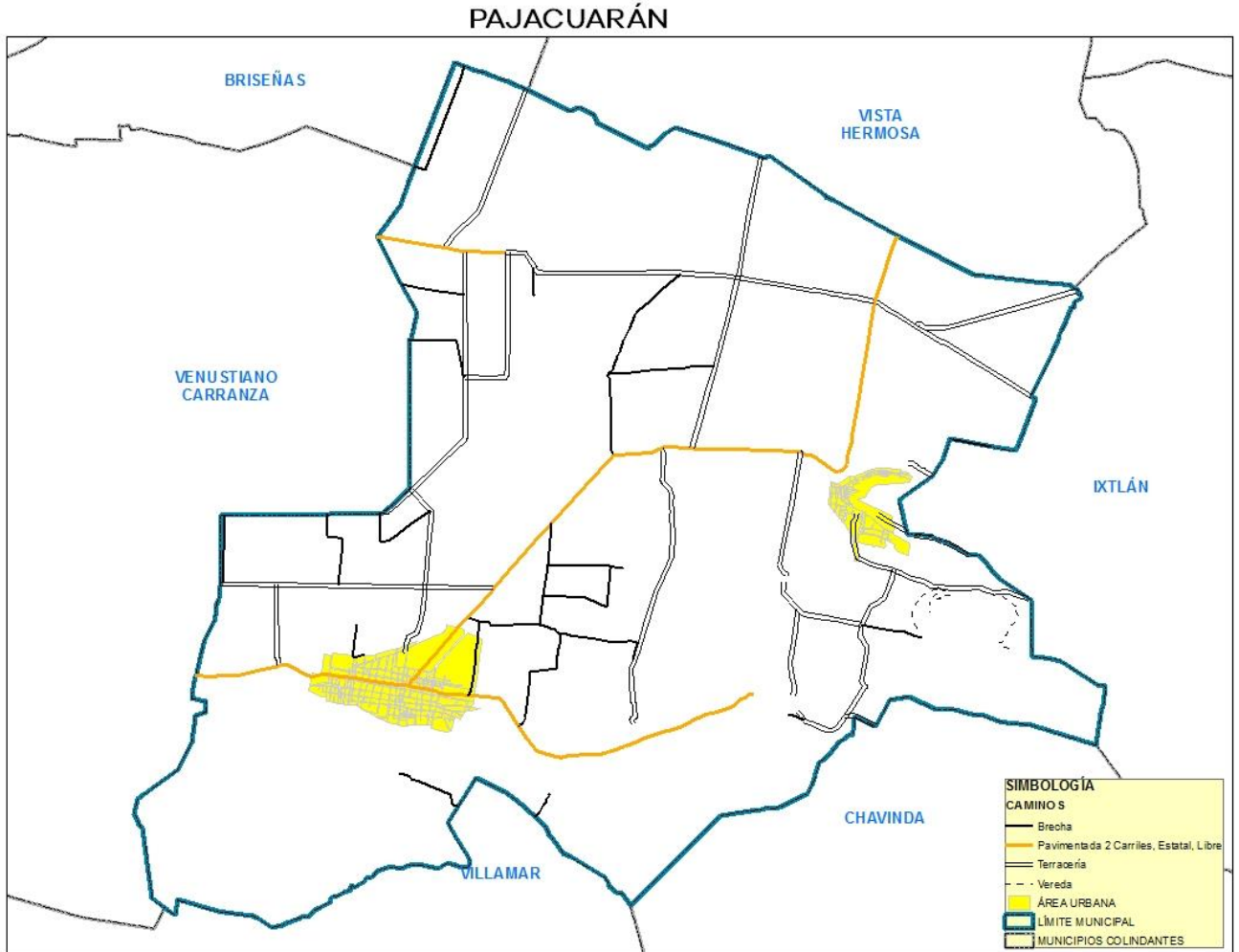
a/ También es conocida como principal o primaria, tiene como objetivo específico servir al tránsito de larga distancia. Comprende caminos de cuota pavimentados (incluidos los estatales) y libres (pavimentados y revestidos).

b/ También conocidas con el nombre de carreteras secundarias, tienen como propósito principal servir de acceso a las carreteras troncales.

c/ Comprende caminos de dos, cuatro o más carriles.

FUENTE: Anuario Estadístico del Estado de Michoacán, edición 2016, INEGI.

## Carpeta Municipal de Pajacuarán



## Carpeta Municipal de Pajacuarán

### 9. FINANZAS PÚBLICAS

El municipio cuenta con un ingreso mayor a los 53 millones de pesos de los cuales el 93% proviene de participaciones y aportaciones, entre otros. El 13.96% se canalizó a inversión pública y el 35.39% a servicios personales.

#### INGRESOS DE LOS MUNICIPIOS POR CAPITULO 2015 (Pesos)

Cuadro 9.1

Concepto	Michoacán	Pajacuarán
<b>Total</b>	11432 673 311.8	53 770 022.39
Derechos	784 355 119.17	2 281 883.84
Productos	135 739 867.48	4
Aprovechamientos	173 922 774.24	107 305
Contribuciones de mejoras	67 418 739.05	104 774.13
Cuotas y aportaciones de seguridad social	11 722 642.96	0
Ingresos por venta de bienes y servicios	5 254 579.18	0
Participaciones y Aportaciones	9417 719 607.66	50 066 676.52
Transferencias, subsidios y otras ayudas	16 608 303.17	0
Ingresos derivados de financiamiento	9 708 442.65	0

FUENTE: Auditoría Superior de Michoacán.

## Carpeta Municipal de Pajacuarán

### EGRESOS DE LOS MUNICIPIOS POR CAPITULO 2015 (Pesos)

Cuadro 9.2

Concepto	Michoacán	Pajacuarán
<b>TOTAL</b>	9997 670 919.78	44 402 491.9
Deuda pública	485 335 512.65	30 463.45
Servicios personales	3736 162 097.59	15 718 397.8
Materiales y suministros	1052 876 323.93	4 770 503.33
Servicios generales	1586 975 748.92	12 163 423.83
Transferencias, asignaciones, subsidios y otras ayudas	735 605 325.26	5 521 008.14
Bienes muebles, inmuebles e intangibles	137 683 381.96	.0
Participaciones y aportaciones	56 832 045.71	.0
Inversión pública	2206 195 758.76	6 198 695.35
Inversiones financieras y otras provisiones	4 725	.0

FUENTE: Auditoría Superior de Michoacán.

## Carpeta Municipal de Pajacuarán

### 10. OBRA PÚBLICA

Las obras de mayor inversión ejecutadas en el municipio están dirigidas al desarrollo social en un 12.68% y a otras un 87.32%.

#### INVERSIÓN EN OBRAS PÚBLICAS EJERCIDAS SEGÚN DESTINO, 2015 (Miles de Pesos)

Cuadro 10.1

Nivel	Michoacán	Pajacuarán	%
<b>Total</b>	12 840 104	50 198	100.00
Gobierno	397 173		0.00
Desarrollo social	3 204 780	6 366	12.68
Desarrollo económico	308 611		0.00
Otras	8 929 540	43 832	87.32

FUENTE: Anuario Estadístico del estado de Michoacán, edición 2016. INEGI.

# Carpeta Municipal de Pajacuarán

## 11. SEGURIDAD Y ORDEN PÚBLICO

De los delitos registrados en el municipio sobresale el robo y los homicidios.

### DELITOS DEL FUERO COMÚN POR MUNICIPIO SEGÚN PRINCIPALES DELITOS, 2016

Cuadro 11.1 Pajacuarán

Modalidad	Tipo	Subtipo	Delitos
Robo común	Con violencia	De vehículos	2
Robo común	Con violencia	Otros	2
Robo común	Sin violencia	De vehículos	6
Robo común	Sin violencia	Otros	10
Lesiones	Dolosas	Sin datos	3
Lesiones	Culposas	Sin datos	2
Homicidios	Dolosos	Sin datos	5
Homicidios	Culposos	Sin datos	2
Delitos patrimoniales	Daño en propiedad ajena	Daño en propiedad ajena	2
Delitos patrimoniales	Despojo	Sin datos	1
Delitos sexuales (violación)	Violación	Violación	1
Otros delitos	Amenazas	Amenazas	2
Otros delitos	Otros sexuales	Otros sexuales	1
Otros delitos	Resto de los delitos (otros)	Resto de los delitos (otros)	11

FUENTE: Secretariado Ejecutivo del Sistema Nacional de Seguridad Pública.