



2015 - 2021



**IPLAEM**

INSTITUTO DE PLANEACIÓN DEL  
ESTADO DE MICHOACÁN DE OCAMPO

# Carpeta Municipal de Numarán

# Carpeta Municipal de Numarán

## PRESENTACIÓN

El Instituto de Planeación del Estado de Michoacán de Ocampo presenta el documento “Carpetas Municipales”, cuyo objetivo es el de integrar y difundir estadísticas de los diferentes sectores, perfiles sociodemográficos, cronología de los presidentes municipales, hechos históricos, medio físico, ante una gran diversidad de información que pretende reseñar la estadística municipal, como una herramienta para la toma de decisiones en los diversos ámbitos, público, social y privado.

Esta información corresponde a una descripción y trato especial al municipio de **Numarán** con datos al año 2016 principalmente, incorporando datos de los últimos censos y en algunos casos la información del último año disponible.

Antes de que este potencial estuviera disponible, existían grandes limitaciones en la integración de información municipal. Contando a la fecha con información de varias fuentes, con la finalidad de presentar en un solo documento lo más destacado del municipio y dejarlo a disposición de la sociedad en general en la página del Sistema Estatal de Información de Michoacán (SEIM).

# Carpeta Municipal de Numarán

## CONTENIDO

PRESENTACIÓN.....	1
<b>1. DATOS GENERALES.....</b>	<b>6</b>
NOMENCLATURA.....	6
ESCUDO.....	6
HECHOS HISTÓRICOS.....	7
PERSONAJES ILUSTRES.....	7
CRONOLOGÍA DE HECHOS HISTÓRICOS.....	8
LOCALIZACIÓN.....	8
EXTENSIÓN.....	8
OROGRAFÍA.....	9
HIDROGRAFÍA.....	9
CLIMA.....	9
CRONOLOGÍA DE LOS PRESIDENTES MUNICIPALES.....	9
<b>2. DEMOGRAFÍA.....</b>	<b>10</b>
POBLACIÓN POR LOCALIDAD SEGÚN SEXO, 2010.....	10
POBLACIÓN TOTAL 1950-2015.....	11
TASA DE CRECIMIENTO PROMEDIO ANUAL 1950-2015.....	12

## Carpeta Municipal de Numarán

POBLACIÓN RURAL Y URBANA DEL MUNICIPIO, 1980-2010.....	13
POBLACIÓN URBANA Y RURAL DEL ESTADO, 1980-2010.....	14
ÍNDICE Y GRADO DE MARGINACIÓN 1990-2015.....	14
ÍNDICE Y GRADO DE REZAGO SOCIAL 2000-2015 .....	15
ÍNDICE DE DESARROLLO HUMANO (IDH) Y COMPONENTES 2000, 2005 Y 2010 (METODOLOGÍA TRADICIONAL).....	15
INDICADORES DE POBREZA POR INGRESOS, 2000 Y 2005 .....	18
INDICADORES SELECCIONADOS DE POBREZA PARA EL ESTADO Y MUNICIPIOS 2010 .....	18
<b>3. EDUCACIÓN.....</b>	<b>20</b>
CONDICIÓN DE ALFABETISMO 2015 .....	20
POBLACIÓN DE 15 AÑOS Y MAS ANALFABETA, 1995-2010.....	20
ESTADÍSTICA EN EDUCACIÓN, CICLO ESCOLAR 2014-2015.....	21
<b>4. SALUD .....</b>	<b>23</b>
UNIDADES MÉDICAS EN SERVICIO DE LAS INSTITUCIONES DEL SECTOR PÚBLICO DE SALUD POR NIVEL DE OPERACIÓN SEGÚN INSTITUCIÓN, 2015.....	23
PERSONAL MÉDICO DEL SECTOR SALUD, 2015.....	23
POBLACIÓN DERECHOHABIENTE Y USUARIA DE LOS SERVICIOS MÉDICOS DE LAS INSTITUCIONES PÚBLICAS DEL SECTOR SALUD 2015.....	24
CONSULTAS EXTERNAS EN LAS INSTITUCIONES DEL SECTOR SALUD, 2015.....	25
NACIDOS VIVOS REGISTRADOS SEGÚN RESIDENCIA HABITUAL DE LA MADRE, 2013-2015 .....	25

# Carpeta Municipal de Numarán

DEFUNCIONES GENERALES, 2000-2014 .....	26
DEFUNCIONES INFANTILES 2000-2014.....	27
<b>5. VIVIENDA.....</b>	<b>28</b>
VIVIENDAS CON DISPONIBILIDAD DE AGUA ENTUBADA, DRENAJE Y ENERGÍA ELÉCTRICA, 2010 Y 2015.....	28
MATERIAL PREDOMINANTE EN PISOS DE LAS VIVIENDAS PARTICULARES HABITADAS, 2015 .....	29
INVERSIÓN EJERCIDA EN PROGRAMAS DE VIVIENDA POR MUNICIPIO Y ORGANISMO SEGÚN PROGRAMA, 2015 (MILES DE PESOS).....	29
<b>6. EMPLEO .....</b>	<b>31</b>
INDICADORES DE EMPLEO, 2015 .....	31
TRABAJADORES REGISTRADOS EN EL IMSS POR TIPO DE CONTRATO, 2015 .....	32
<b>7. ECONOMÍA.....</b>	<b>33</b>
SUPERFICIE SEMBRADA, COSECHADA Y VALOR DE LA PRODUCCIÓN AGRÍCOLA, 2016.....	33
PRINCIPALES CULTIVOS AGRÍCOLAS DEL MUNICIPIO DE NUMARÁN 2015.....	34
PRODUCTORES, SUPERFICIE Y MONTO PAGADO POR EL PROAGRO 2014.....	34
PRODUCCIÓN, PRECIO, VALOR, ANIMALES SACRIFICADOS Y PESO 2016 .....	35
UNIDADES ECONÓMICAS, PERSONAL OCUPADO Y REMUNERACIONES AL PERSONAL DEDICADAS AL COMERCIO, 2008 .....	36
INDUSTRIA MANUFACTURERA, 2008.....	37
CARACTERÍSTICAS DE LOS SECTORES ECONÓMICOS 2014 .....	37
<b>8. COMUNICACIONES.....</b>	<b>38</b>

# Carpeta Municipal de Numarán

RED DE MEDIOS DE COMUNICACIÓN, 2015 .....	38
LONGITUD DE LA RED CARRETERA SEGÚN TIPO DE CAMINO, 2015 (KILÓMETROS).....	39
<b>9. FINANZAS PÚBLICAS.....</b>	<b>41</b>
INGRESOS DE LOS MUNICIPIOS POR CAPITULO 2015 (Pesos).....	41
EGRESOS DE LOS MUNICIPIOS POR CAPITULO 2015 (Pesos).....	42
<b>10. OBRA PÚBLICA.....</b>	<b>43</b>
INVERSIÓN EN OBRAS PÚBLICAS EJERCIDAS SEGÚN DESTINO, 2015 (MILES DE PESOS).....	43
<b>11. SEGURIDAD Y ORDEN PÚBLICO .....</b>	<b>44</b>
DELITOS DEL FUERO COMÚN POR MUNICIPIO SEGÚN PRINCIPALES DELITOS, 2016.....	44

## 1. DATOS GENERALES

### NOMENCLATURA

Significa "lugar de plantas aromáticas". En lengua tarasca.

### ESCUDO

En el escudo se distinguen varios elementos: en la parte superior se encuentran dos dragones en honor al gran compositor de la marcha dragona; entre éstos, una flor que da origen al nombre del municipio "lugar de flores aromáticas y hermosas".

El cuerpo del escudo está dividido en cuarteles; en el cuartel superior izquierdo las plantas de maíz, trigo, sorgo, representando la actividad económica y



## Carpeta Municipal de Numarán

comercial del municipio, en el superior derecho un molcajete, muestra de la artesanía desarrollada en sus comunidades, en el inferior izquierdo se aprecia una de las tradiciones ancestrales del municipio: el pan de Numarán, y en el inferior derecho un campanario simbolizando su arquitectura histórica y religiosa. Todos estos elementos sustentados por el puente sobre el río Lerma que ha sido el detonante para el desarrollo de su economía y comercio con las regiones aledañas al municipio.

### HECHOS HISTÓRICOS

Es un pueblito muy antiguo, anterior a la conquista española. Los españoles emprendieron sus conquistas en distintos lugares del país, sometiendo a los pueblos a su dominio. En el año de 1529 el conquistador Nuño de Guzmán se detuvo en Numarán a su paso en la conquista de Nueva Galicia, hoy Jalisco. Al consolidarse el gobierno español en 1562, Numarán recibe el título de pueblo, otorgado por don Luis de Velasco, segundo virrey de la nueva España y le asignan, además, la advocación de Santiago. Por muchos años, fue vicaría fija del curato de Pénjamo, pero el señor Portugal lo segregó de este curato y lo agregó al de La Piedad por las dificultades que "ocasionaba a los feligreses la creciente del río para la cómoda administración de los sacramentos".

A principios del México independiente, pertenecía al partido de Puruándiro, era un pueblo de arrieros situados a orillas del río grande, dedicado a curtir pieles, cultivo del maíz y magueyes. El 24 de abril de 1877 fue constituido municipio con cabecera del mismo nombre.

### PERSONAJES ILUSTRES

Isaac Calderón.- Músico (1860 - 1915)

Jesús R. Guerrero.- Escritor (1911 - )

Marcos H. Pulido.- Profesor

## Carpeta Municipal de Numarán

### CRONOLOGÍA DE HECHOS HISTÓRICOS

1529. Nuño de Guzmán se detuvo en ese lugar a su paso para la conquista de Nueva Galicia.

1562. Recibe el título de pueblo.

1877. El 24 de abril es elevado a la categoría de municipio.

### LOCALIZACIÓN

Se localiza al norte del Estado en las coordenadas 20°15' de latitud norte y 101°56' de longitud oeste, a una altura de 1,700 metros sobre el nivel del mar. Limita al norte y este con el estado de Guanajuato, al Sur con Penjamillo y Zináparo, y al oeste con La Piedad. Su distancia a la capital del estado es de 157 km. Por la autopista México-Guadalajara.



### EXTENSIÓN

Tiene una superficie de 77.51 km<sup>2</sup> y representa un 0.13 por ciento del territorio del Estado.



## Carpeta Municipal de Numarán

### OROGRAFÍA

Su relieve lo constituyen el sistema volcánico transversal y el lomerío de la cañada, la cordillera de Penjamillo, los cerros Cofradía y de La Cruz y los valles del Pescado y Largo.

### HIDROGRAFÍA

La hidrografía del municipio la constituyen el río Lerma y pequeñas presas como la Soteleña, El Capulín y Lázaro Cárdenas.

### CLIMA

Cuenta con clima templado con lluvias en verano. Tiene una precipitación pluvial anual de 700.0 milímetros y temperaturas que oscilan entre 14.1 y 30.5 grados centígrados.

### CRONOLOGÍA DE LOS PRESIDENTES MUNICIPALES

1969-1971 C. Jesús Estrada Cano  
1972-1974 C. Luis Aréstegui Cermeño  
1975-1977 C. Gabriel Acosta Jiménez  
1978-1980 C. Pedro Díaz Camacho  
1981-1983 C. Francisco Figueroa Estrada  
1984-1986 C. Eliseo Acosta Sánchez  
1987-1989 C. Luis Escobar Romero  
1990-1992 C. Noel Pérez Rizo  
1993-1995 C. Luis Acosta Sánchez  
1996-1998 C. Lic. José Luis Ramírez Barajas.  
1999-2001 C. Higinio Herrera Herrera  
2002-2004 Héctor Escobar  
2005-2007 Alberto Solís Ramírez  
2008-2011 José Rafael Arestegui Camacho  
2012-2015 José Luis Madrigal Figueroa  
2015-2018 Daniel Zárate Estrada

## Carpeta Municipal de Numarán

### 2. DEMOGRAFÍA

En la Encuesta Intercensal del 2015, el municipio registró 9 794 habitantes, mismos que representan el 0.22% de la población total del estado y se concentra en 24 localidades, las de mayor importancia en cuanto a población son la cabecera municipal con 51.50%, Cañada de Ramírez 13.75%, El Palmito con 7.57% y La Tepuza 7.15%. La población se concentró en un 52% en localidades mayores a los 2500 habitantes, es decir en zona urbana. La tasa de crecimiento de la población en el último período censal 2010-2015 fue de 0.424. El grado de marginación del municipio es medio con un índice de -0.474.

#### POBLACIÓN POR LOCALIDAD SEGÚN SEXO, 2010

Cuadro 2.1

Localidad	Población		
	Total	Masculino	Femenino
Total Del Municipio	9599	4557	5042
Numarán	4944	2382	2562
Cañada De Ramírez	1320	595	725
Japacurio	381	177	204
Jaripitiro	455	218	237
Nuevo Morelos (Colonia Nuevo Morelos)	130	67	63
El Palmito	727	340	387
La Tepuza	687	318	369
El Triunfo	579	262	317
La Unión (Unión De Guadalupe)	221	111	110
San Vicente (Tunas Agrías)	38	22	16
La Angostura	15	8	7
Los Caporales	3	*	
El Capulín	26	16	10
Josefina [Granja]	3	*	
La Ilusión [Granja]	8	*	
Las Lomas [Granja]	6	*	
Altamira	11	*	

## Carpeta Municipal de Numarán

### POBLACIÓN POR LOCALIDAD SEGÚN SEXO, 2010

Cuadro 2.1

Localidad	Población		
	Total	Masculino	Femenino
La Tabiguera	5		*
El Huizachal (El Cerro)	10		*
Los Pretiles	8		*
Karma [Granja]	7		*
Las Avestruces (Colonia Vanguardia) [Granja]	4		*
Sonoíta [Granja]	5		*
Lomas De Numarán	6		*
Localidades De Una Vivienda	0	22	24
Localidades De Dos Viviendas	0	19	11

FUENTE: XIII Censo General de Población y Vivienda 2010, Michoacán, INEGI.

### POBLACIÓN TOTAL 1950-2015

Cuadro 2.2

AÑO	Michoacán	Numarán
1950	1 422 717	6 662
1960	1 851 876	7 197
1970	2 324 226	7 942
1980	2 868 824	9 123
1990	3 548 199	10 128
1995	3 870 604	10 239
2000	3 985 667	9 703
2005	3 966 073	9 388
2010	4 351 037	9 599

## Carpeta Municipal de Numarán

### POBLACIÓN TOTAL 1950-2015

Cuadro 2.2

AÑO	Michoacán	Numarán
2015	4 584 471	9 794

FUENTE: La Población de los Municipios de México 1950-1990, Consejo Nacional de Población (CONAPO).

XII Censo General de Población y Vivienda 2000, Michoacán, INEGI

II Conteo de Población y Vivienda 2005, INEGI

XIII Censo General de Población y Vivienda 2010, Michoacán, INEGI

Encuesta Intercensal 2015, INEGI.

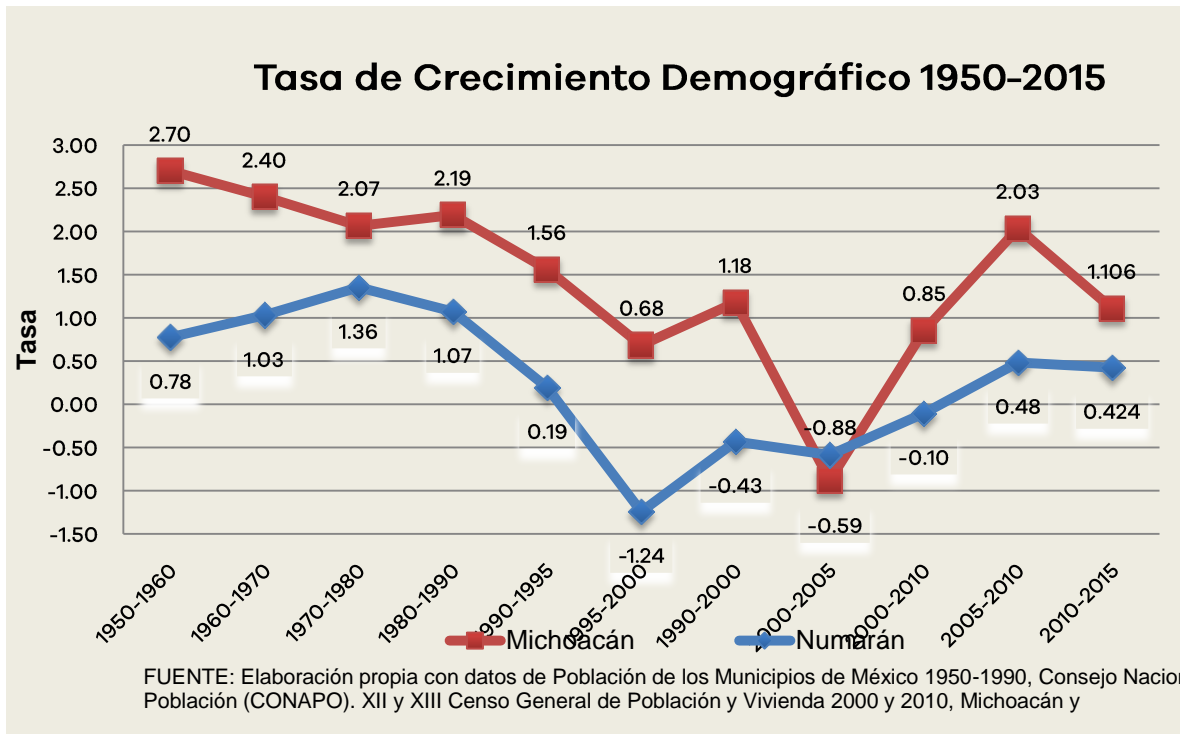
### TASA DE CRECIMIENTO PROMEDIO ANUAL 1950-2015

Cuadro 2.3

PERIODO	Michoacán	Numarán
1950-1960	2.70	0.78
1960-1970	2.40	1.03
1970-1980	2.07	1.36
1980-1990	2.19	1.07
1990-1995	1.56	0.19
1995-2000	0.68	-1.24
1990-2000	1.18	-0.43
2000-2005	-0.88	-0.59
2000-2010	0.85	-0.10
2005-2010	2.03	0.48
2010-2015	1.106	0.424

FUENTE: Elaboración propia con datos de los Censos y Conteo de Población y Vivienda.

## Carpeta Municipal de Numarán



### POBLACIÓN RURAL Y URBANA DEL MUNICIPIO, 1980-2010

Cuadro 2.4

Numarán

Año	Urbana	Rural
1980	3 812	5 311
1990	4 236	5 892
2000	4 408	5 295
2005	4 362	5 026
2010	4 944	4 655

FUENTE: X, XI, XII, XIII Censo General de Población y Vivienda 1980, 1990, 2000 y 2010, II Conteo de Población y Vivienda 2005, Michoacán, INEGI.

## Carpeta Municipal de Numarán

### POBLACIÓN URBANA Y RURAL DEL ESTADO, 1980-2010

Cuadro 2.5 ESTADO

Año	Urbana	Rural
1980	1 503 980	1 327 273
1990	2 186 354	1 361 845
2000	2 606 766	1 378 901
2005	2 694 541	1 271 532
2010	2 988 349	1 362 688

FUENTE: X, XI, XII, XIII Censo General de Población y Vivienda 1980, 1990, 2000 y 2010, II Censo de Población y Vivienda 2005, Michoacán, INEGI.

### ÍNDICE Y GRADO DE MARGINACIÓN 1990-2015

Cuadro 2.6 Numarán

Año	Índice	Grado	Lugar que ocupa en el estado
1990	-0.691	Bajo	78
1995	-0.934	Bajo	86
2000	-0.537	Medio	75
2005	-0.383	Medio	67
2010	-0.561	Medio	85
2015	-0.474	Medio	82

FUENTE: Consejo Nacional de Población, CONAPO.

## Carpeta Municipal de Numarán

### ÍNDICE Y GRADO DE REZAGO SOCIAL 2000-2015

Cuadro 2.7	Numarán			
	2000	2005	2010	2015
Concepto				
Índice de rezago social	-0.7275	-0.5339	-0.7705	-0.7382467
Grado de rezago social	Muy bajo	Bajo	Muy bajo	Bajo
Lugar que ocupa en el contexto Estatal	95	86	103	102

FUENTE: Estimaciones del CONEVAL con base en el XII Censo de Población y Vivienda 2000, II Conteo de Población y Vivienda 2005, Censo de Población y Vivienda 2010 y Encuesta Intercensal 2015.

### ÍNDICE DE DESARROLLO HUMANO (IDH) Y COMPONENTES 2000, 2005 Y 2010 (METODOLOGÍA TRADICIONAL)

Cuadro 2.8	Numarán		
	2000	2005	2010
Componentes de IDH			
Tasa de Mortalidad infantil	25.96	17.20	15.99
Tasa de Alfabetización	87.54	86.56	90.56
Tasa de Asistencia escolar	52.78	58.74	58.18

## Carpeta Municipal de Numarán

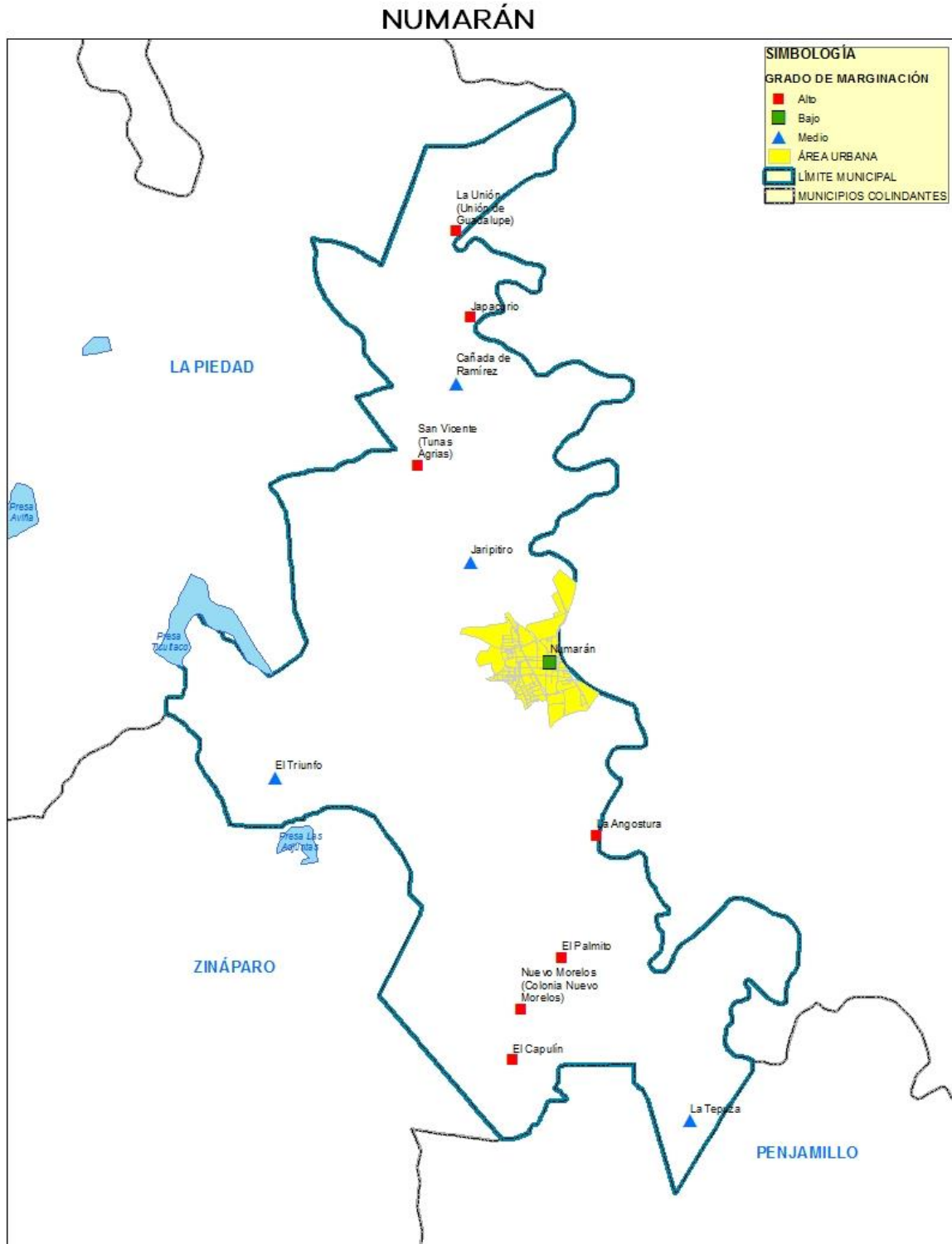
### ÍNDICE DE DESARROLLO HUMANO (IDH) Y COMPONENTES 2000, 2005 Y 2010 (METODOLOGÍA TRADICIONAL)

Componentes de IDH	Numarán		
	2000	2005	2010
Producto Interno Bruto per cápita (dólares PPC, precios 2010)	8 185.27	7 787.49	9 632.81
Índice de Salud (IS)	0.7885	0.8692	0.8803
Índice de Educación (IE)	0.7595	0.7729	0.7976
Índice de Ingreso (II)	0.7352	0.7269	0.7624
Valor del Índice de Desarrollo Humano (IDH)	0.7611	0.7896	0.8134

FUENTE: Programa de las Naciones Unidas para el Desarrollo.



## Carpeta Municipal de Numarán



## Carpeta Municipal de Numarán

### INDICADORES DE POBREZA POR INGRESOS, 2000 y 2005 (Porcentaje)

Cuadro 2.9

Concepto		Michoacán	Numarán
Pobreza alimentaria a/	2000	31.62	25.47
	2005	23.28	29.55
Pobreza de capacidades b/	2000	39.86	32.99
	2005	30.81	38.01
Pobreza de patrimonio c/	2000	61.60	53.98
	2005	54.49	61.61

Nota: El porcentaje está calculado respecto a la población total y con base en metodología utilizada por el Consejo Nacional de Evaluación de la Política de Desarrollo Social (CONEVAL).

- a/ Se refiere a la incapacidad para obtener una canasta básica alimentaria, aun si se hiciera uso de todo el ingreso disponible en el hogar en comprar sólo los bienes de dicha canasta.
- b/ Se refiere a la insuficiencia del ingreso disponible para adquirir el valor de la canasta alimentaria y efectuar los gastos necesarios en salud y educación, aun dedicando el ingreso total de los hogares nada más que para estos fines.
- c/ Se refiere a la insuficiencia del ingreso disponible para adquirir la canasta alimentaria, así como realizar los gastos necesarios en salud, vestido, vivienda, transporte y educación, aunque la totalidad del ingreso del hogar fuera utilizado exclusivamente para la adquisición de estos bienes y servicios.

Fuente: Anuario Estadístico de Michoacán, edición 2009. INEGI.

### INDICADORES SELECCIONADOS DE POBREZA PARA EL ESTADO Y MUNICIPIOS 2010

Cuadro 2.10

Concepto	Michoacán	Numarán
Pobreza		
Personas	2 386 144.00	5 660.00
Porcentaje de personas	54.76	59.82

## Carpeta Municipal de Numarán

### INDICADORES SELECCIONADOS DE POBREZA PARA EL ESTADO Y MUNICIPIOS 2010

Cuadro 2.10

Concepto	Michoacán	Numarán
Promedio de carencias	2.82	2.33
<b>Pobreza extrema</b>		
Personas	587 451.00	932.00
Porcentaje de personas	13.48	9.85
Promedio de carencias	3.91	3.60
<b>Pobreza moderada</b>		
Personas	1 798 691.00	4 728.00
Porcentaje de personas	41.28	49.98
Promedio de carencias	2.46	2.09
<b>Población no pobre y no vulnerable</b>	528 652.00	414.00

Fuente: Anuario Estadístico del Estado de Michoacán, 2012. INEGI.

## Carpeta Municipal de Numarán

### 3. EDUCACIÓN

El grado de alfabetismo en el municipio en el año 2015, fue de 91.13% y la población analfabeta 7.51%. En el ciclo escolar 2014-2015 se contó con una matrícula escolar de 2 436 alumnos en nivel básico y 827 alumnos en nivel medio superior. El INEA registró 3 adultos en primaria y 17 en secundaria.

#### CONDICIÓN DE ALFABETISMO 2015

Cuadro 3.1

CONCEPTO	Michoacán	Numarán
<b>Población Total</b>	<b>4 584 471</b>	<b>9 794</b>
Población de 15 años y más	3 254 687	7 216
Porcentaje de la población alfabeta	90.79	91.13
Porcentaje de la población analfabeta	8.27	7.51

FUENTE: Encuesta intercensal 2015. INEGI

#### POBLACIÓN DE 15 AÑOS Y MAS ANALFABETA, 1995-2010

Cuadro 3.2

Año	Michoacán	Numarán	Posición
1995	368 863	949	103
2000	345 603	784	106
2005	327 594	856	101
2010	305 178	594	107

FUENTE: XI, XII, XIII Censo General de Población y Vivienda, 1990, 2000 y 2010, II Conteo de Población y Vivienda 2005, Michoacán, INEGI.

## Carpeta Municipal de Numarán

### ESTADÍSTICA EN EDUCACIÓN, CICLO ESCOLAR 2014-2015

Cuadro 3.3

Numarán

Concepto	Alumnos Egresados	Alumnos Inscritos	Personal Docente	Escuelas
Preescolar indígena	0	0	0	0
Preescolar	220	480	27	12
Primaria indígena	0	0	0	0
Primaria	246	1 419	69	13
Secundaria	149	537	29	5
Bachillerato	88	827	48	2
Profesional técnico	0	0	0	0

FUENTE: Secretaría de Educación Pública.

### ADULTOS REGISTRADOS EN PRIMARIA Y SECUNDARIA POR EL INEA 2015

Cuadro 3.4

Concepto	Michoacán	Numarán
<b>Adultos registrados en primaria</b>		
Total	18 041	3
Hombres	7 214	1
Mujeres	10 827	2
<b>Adultos registrados en secundaria</b>		

## Carpeta Municipal de Numarán

ADULTOS REGISTRADOS EN PRIMARIA Y SECUNDARIA POR EL  
INEA 2015

Cuadro 3.4

Concepto	Michoacán	Numarán
<b>Total</b>	<b>27 128</b>	<b>17</b>
Hombres	10 852	7
Mujeres	16 276	10
<b>Adultos alfabetizados</b>		
<b>Total</b>	<b>20 533</b>	<b>9</b>
Hombres	8 394	4
Mujeres	12 139	5

FUENTE: INEA, Delegación en el Estado.

## Carpeta Municipal de Numarán

### 4. SALUD

El municipio cuenta con 3 unidades médicas de salud y 13 médicos en servicio, incluye médicos generales y especialistas. La población usuaria de los servicios médicos del sector salud es de 4 322 personas. En promedio se otorgan más de 16 mil consultas generales y de especialidades.

#### UNIDADES MÉDICAS EN SERVICIO DE LAS INSTITUCIONES DEL SECTOR PÚBLICO DE SALUD POR NIVEL DE OPERACIÓN SEGÚN INSTITUCIÓN, 2015

Cuadro 4.1

Concepto	Total	IMSS	ISSSTE	IMSS- PROSPERA	SSA	DIF
<b>Michoacán</b>	<b>1 303</b>	<b>56</b>	<b>74</b>	<b>368</b>	<b>551</b>	<b>254</b>
De consulta externa	1 249	45	65	361	524	254
De hospitalización general	41	3	8	7	23	0
De hospitalización especializada	13	8	1	0	4	0
<b>Numarán</b>	<b>3</b>	<b>0</b>	<b>0</b>	<b>1</b>	<b>2</b>	<b>0</b>
De consulta externa	3	0	0	1	2	0

FUENTE: Anuario Estadístico del Estado de Michoacán, edición 2016. INEGI.

#### PERSONAL MÉDICO DEL SECTOR SALUD, 2015

Cuadro 4.2

Concepto	Michoacán	Numarán
<b>Total</b>	<b>7 741</b>	<b>13</b>
IMSS	1 666	0
ISSSTE	846	0
IMSS-PROSPERA	713	1

## Carpeta Municipal de Numarán

### PERSONAL MÉDICO DEL SECTOR SALUD, 2015

Cuadro 4.2

Concepto	Michoacán	Numarán
SSM	4 262	12
DIF	254	0

FUENTE: Anuario Estadístico del Estado de Michoacán, edición 2016. INEGI.

### POBLACIÓN DERECHOHABIENTE Y USUARIA DE LOS SERVICIOS MÉDICOS DE LAS INSTITUCIONES PÚBLICAS DEL SECTOR SALUD 2015

Cuadro 4.3

Concepto	Michoacán	Numarán
<b>Población Derechohabiente</b>		
Total	1 521 838	2 099
IMSS	1 521 838	2 099
<b>Población usuaria</b>		
Total	3 443 169	4 322
IMSS	1 122 336	0
DIF	154 421	0
IMSS-PROSPERA	1 075 627	2 350
SSA	1 090 785	1 972

FUENTE: Anuario Estadístico del Estado de Michoacán, edición 2016. INEGI.



## Carpeta Municipal de Numarán

### CONSULTAS EXTERNAS EN LAS INSTITUCIONES DEL SECTOR SALUD, 2015

Cuadro 4.4

Concepto	Total	IMSS	ISSSTE	IMSS- PROSPERA	SSM	DIF
						154
<b>Michoacán</b>	<b>10 418 047</b>	<b>3 502 283</b>	<b>1 072 875</b>	<b>1 748 151</b>	<b>3 940 317</b>	<b>421</b>
General	7 043 051	2 167 519	637 746	1 571 892	2 620 755	45 139
Especializada	1 347 259	485 657	277 285	52 274	508 745	23 298
De urgencia	1 230 903	689 515	87 001	84 716	369 671	0
Odontológica	796 834	159 592	70 843	39 269	441 146	85 984
<b>Numarán</b>	<b>16 324</b>	<b>0</b>	<b>0</b>	<b>2 263</b>	<b>14 061</b>	<b>0</b>
General	14 565	0	0	2 263	12 302	0
Odontológica	1 759	0	0	0	1 759	0

FUENTE: Anuario Estadístico del Estado de Michoacán, edición 2016. INEGI.

### NACIDOS VIVOS REGISTRADOS SEGÚN RESIDENCIA HABITUAL DE LA MADRE, 2013-2015

Cuadro 4.5

Año	Michoacán	Numarán
<b>2013</b>		
Total	105 158	283
Hombres	53 040	146
Mujeres	51 834	137
<b>2014</b>		
Total	104 955	198
Hombres	53 323	96
Mujeres	51 915	102
<b>2015</b>		

## Carpeta Municipal de Numarán

### NACIDOS VIVOS REGISTRADOS SEGÚN RESIDENCIA HABITUAL DE LA MADRE, 2013-2015

Cuadro 4.5

Año	Michoacán	Numarán
Total	99 097	196
Hombres	50 223	76
Mujeres	48 874	120

FUENTE: Anuario Estadístico del Estado de Michoacán, edición 2016. INEGI.

### DEFUNCIONES GENERALES, 2000-2014

Cuadro 4.6

Año	Michoacán	Numarán
2000	16 950	32
2001	15 199	39
2002	18 423	54
2003	18 196	58
2004	18 764	47
2005	19 007	37
2006	20 656	56
2007	21 242	72
2008	22 035	64
2009	23 602	78
2010	24 162	98
2011	24 083	92
2012	24 310	62
2013	25 219	83
2014	24 840	75

FUENTE: Secretaría de Gobierno, Dirección del Registro Civil de Michoacán.

## Carpeta Municipal de Numarán

### DEFUNCIONES INFANTILES 2000-2014

Cuadro 4.7

Año	Michoacán	Numarán
2000	1 157	1
2001	1 117	3
2002	1 174	5
2003	919	0
2004	965	2
2005	1 058	0
2006	1 006	1
2007	999	4
2008	1 004	0
2009	1 010	4
2010	997	7
2011	1 077	4
2012	1 076	4
2013	913	4
2014	685	0

FUENTE: Secretaría de Gobierno, Dirección del Registro Civil de Michoacán.

## Carpeta Municipal de Numarán

### 5. VIVIENDA

En la Encuesta Intercensal del 2015 se registraron 2 446 viviendas particulares habitadas, de las cuales el 99.1% cuenta con agua entubada, 97.2% con drenaje y el 99.8% con energía eléctrica. El 1.8% de las viviendas cuenta con piso de tierra.

#### VIVIENDAS CON DISPONIBILIDAD DE AGUA ENTUBADA, DRENAJE Y ENERGÍA ELÉCTRICA, 2010 Y 2015

Cuadro 5.1

Concepto	Michoacán	Numarán
<b>2015</b>		
<b>Viviendas particulares habitadas</b>		
	1 191 405.0	2 446.0
Disponen de agua entubada	1 139 459.7	2 423.3
Porcentaje	95.6	99.1
Disponen de drenaje	1 098 475.4	2 376.8
Porcentaje	92.2	97.2
Disponen de energía eléctrica	1 179 133.5	2 442.0
Porcentaje	99.0	99.8
<b>2010</b>		
<b>Viviendas particulares habitadas</b>		
	1 066 630.0	2 253.0
Disponen de agua entubada	935 651.0	2 212.0
Porcentaje	87.7	98.2
Disponen de drenaje	944 928.0	2 172.0
Porcentaje	88.6	96.4
Disponen de energía eléctrica	1 044 515.0	2 237.0
Porcentaje	97.9	99.3

FUENTE: XIII Censo General de Población y Vivienda, 2010 Michoacán, INEGI.

Encuesta Intercensal 2015, INEGI.

## Carpeta Municipal de Numarán

### MATERIAL PREDOMINANTE EN PISOS DE LAS VIVIENDAS PARTICULARES HABITADAS, 2015

Cuadro 5.2

Concepto	Michoacán	Numarán
<b>Viviendas particulares habitadas</b>	<b>1 191 405</b>	<b>2 446</b>
<b>Con piso de tierra</b>	<b>65 694</b>	<b>43</b>
Porcentaje	5.5	1.8
<b>Con piso de material de cemento o firme</b>	<b>636 620</b>	<b>1 235</b>
Porcentaje	53.4	50.5
<b>Con mosaico, madera u otro recubrimiento</b>	<b>484 931</b>	<b>1 162</b>
Porcentaje	40.7	47.5
<b>No especificado</b>	<b>4 070</b>	<b>6</b>
Porcentaje	0.3	0.2

FUENTE: Encuesta Intercensal 2015. INEGI.

### INVERSIÓN EJERCIDA EN PROGRAMAS DE VIVIENDA POR MUNICIPIO Y ORGANISMO SEGÚN PROGRAMA, 2015 (Miles de pesos)

Cuadro 5.3

Municipio	Organismo	Total	Vivienda completa	Vivienda en arrendamiento	Vivienda inicial	Mejoramiento físico de vivienda	Mejoramiento financiero de vivienda	Infraestructura
		<b>6 161</b>	<b>5 079</b>					
<b>Estado</b>		<b>003</b>	<b>513</b>	<b>732</b>	<b>176 454</b>	<b>92 940</b>	<b>379 359</b>	<b>45 852</b>
		2 183	1 693					
Banca		634	420	0	79 950	0	352 787	40 499
Banjército		11 728	11 008	0	0	0	720	0
CFE		109 141	71 964	0	15 563	10 765	10 848	0
CONAVI		255 487	249 206	732	5 432	118	0	0
FONHAPO		88 556	0	0	44 856	43 700	0	0
FOVISSSTE		1 179	1 073 457	0	8 175	491	5 455	0

## Carpeta Municipal de Numarán

### INVERSIÓN EJERCIDA EN PROGRAMAS DE VIVIENDA POR MUNICIPIO Y ORGANISMO SEGÚN PROGRAMA, 2015 (Miles de pesos)

Cuadro 5.3

Municipio	Total	Vivienda completa	Vivienda en arrendamiento	Vivienda inicial	Mejoramiento físico de vivienda	Mejoramiento financiero de vivienda	Infraestructura
<b>533</b>							
HÁBITAT							
MÉXICO	83	0	0	59	0	0	24
	2 269	1 954					
INFONAVIT	798	038	0	22 418	10 710	5 409	0
IVEM	3 990	0	0	0	3 990	0	0
ISSFAM	35 889	26 420	0	0	0	4 140	5 329
SHF	23 165	0	0	0	23 165	0	0
<b>Numarán</b>	<b>0</b>	<b>1 333</b>	<b>0</b>	<b>0</b>	<b>83</b>	<b>0</b>	<b>0</b>
FOVISSSTE	0	467	0	0	0	0	0
INFONAVIT	0	867	0	0	0	0	0
IVEM	0	0	0	0	40	0	0
SHF	0	0	0	0	43	0	0

FUENTE: Anuario Estadístico del Estado de Michoacán, edición 2016. INEGI.

## Carpeta Municipal de Numarán

### 6. EMPLEO

La población registrada de 12 años y más fue de 7 783 personas en el año 2015. La económicamente activa representó el 40.23%, mientras que la inactiva el 59.28%. El 95.24% de la población activa estaba ocupada.

#### INDICADORES DE EMPLEO, 2015

Cuadro 6.1

Concepto	Michoacán	Numarán
<b>Población total</b>	<b>4 584 471</b>	<b>9 794</b>
<b>Población de 12 años y más</b>	<b>3 521 912</b>	<b>7 783</b>
<b>Porcentaje de la población de 12 años y más económicamente activa</b>	<b>48.26</b>	<b>40.23</b>
Porcentaje de la población de 12 años y más ocupada	95.80	95.24
Porcentaje de la población de 12 años y más desocupada	4.20	4.76
<b>Población no económicamente activa</b>	<b>51.50</b>	<b>59.28</b>
<b>Población ocupada</b>	<b>1 628 256</b>	<b>2 982</b>
Porcentaje de la PEA ocupada en el sector Primario	21.30	35.68
Porcentaje de la PEA ocupada en el sector Secundario	20.67	21.66
Porcentaje de la PEA ocupada en el sector Comercio	19.51	18.88
Porcentaje de la PEA ocupada en el sector Servicios	37.13	22.74
Porcentaje de la población que recibe hasta 1 salario mínimo	14.62	18.04
Porcentaje de la población que recibe más de 1 salario mínimo y hasta 2 salarios mínimos	30.26	33.27

## Carpeta Municipal de Numarán

### INDICADORES DE EMPLEO, 2015

Cuadro 6.1

Concepto	Michoacán	Numarán
Porcentaje de la población que recibe más de 2 salarios mínimos	44.54	40.98

FUENTE: Encuesta Intercensal 2015. INEGI.

### TRABAJADORES REGISTRADOS EN EL IMSS POR TIPO DE CONTRATO, 2015

Cuadro 6.2

Concepto	Michoacán	Numarán
Total	364 229	505
Trabajadores permanentes	306 359	477
Trabajadores eventuales urbanos	44 623	2
Trabajadores eventuales del campo	13 247	26

FUENTE: Anuario Estadístico del Estado de Michoacán, 2015. INEGI.



## Carpeta Municipal de Numarán

### 7. ECONOMÍA

La actividad agrícola sobresale con la producción de maíz, sorgo y trigo. En cuanto a la actividad ganadera, registra 420 toneladas de ganado bovino en pie, 773 toneladas de porcino, 18 toneladas de ovino y 56 toneladas de caprino. En el Censo Económico 2009 se contó con 159 establecimientos dedicados al comercio y 31 a la industria manufacturera.

#### SUPERFICIE SEMBRADA, COSECHADA Y VALOR DE LA PRODUCCIÓN AGRÍCOLA, 2016

Cuadro 7.1

Concepto	Michoacán	Numarán
Superficie Sembrada (Hectáreas)	740 769	7 386
Superficie Cosechada (Hectáreas)	720 807	7 386
Valor Producción (Miles de pesos)	20 912 971	201 063
Posición del municipio respecto al valor de la producción en el estado	NA	32

NA/No aplica.

FUENTE: Servicio de Información Agroalimentaria y Pesquera, SAGARPA.

## Carpeta Municipal de Numarán

### PRINCIPALES CULTIVOS AGRÍCOLAS DEL MUNICIPIO DE NUMARÁN 2015

Cuadro 7.2

CULTIVO	SUPERFICIE COSECHADA (hectáreas)	VOLUMEN DE LA PRODUCCIÓN (toneladas)	VALOR DE LA PRODUCCIÓN (pesos)	VALOR PROD. / SUP. COSECHADA
Frijol	107	134	1 202 087	11 234
Garbanzo grano	151	228	1 370 213	9 074
Agave	10	850	2 507 500	250 750
Alfalfa verde	50	3 000	2 120 880	42 418
Tomate rojo (jitomate)	14	3 500	17 150 000	1 225 000
Trigo grano	1 811	6 339	21 794 298	12 034
Sorgo grano	2 445	9 524	32 514 015	13 298
Maíz grano	2 222	13 899	46 992 639	21 149

Fuente: Sistema de Información Agroalimentaria, SAGARPA.

### PRODUCTORES, SUPERFICIE Y MONTO PAGADO POR EL PROAGRO 2014

Cuadro 7.3

Concepto	Michoacán	Numarán
Productores solicitantes	127 221	792
Superficie solicitada (Hectáreas)	610 223	5 093
Productores ratificados	122 498	778
Superficie ratificada (Hectáreas)	609 680	5 090
Productores beneficiados	118 651	766
Superficie beneficiada (Hectáreas)	604 704	5 087
Monto pagado (Miles de pesos)	634 047	5 124

FUENTE: Anuario Estadístico del Estado de Michoacán, 2016. INEGI.

## Carpeta Municipal de Numarán

PRODUCCIÓN, PRECIO, VALOR, ANIMALES SACRIFICADOS Y PESO 2016

Cuadro 7.4					Numarán
Producto/Especie	Producción (toneladas)	Precio (pesos por kilogramo)	Valor de la Producción (miles de pesos)	Animales sacrificados (cabezas)	Peso (kilogramos)
<b>GANADO EN PIE</b>					
BOVINO	420	35.09	14,726		439
PORCINO	773	25.78	19,939		101
OVINO	18	32.1	586		38
CAPRINO	56	29.36	1,658		36
<b>SUBTOTAL</b>	<b>1,268</b>		<b>36,909</b>		
<b>AVE Y GUAJOLOTE EN PIE</b>					
AVE	153	21.5	3,300		2,556
<b>GUAJOLOTE</b>					
<b>SUBTOTAL</b>	<b>153</b>		<b>3,300</b>		
<b>TOTAL</b>			<b>40,208</b>		
<b>CARNE EN CANAL</b>					
BOVINO	228	65.68	14,990	957	238
PORCINO	623	44.21	27,532	7,663	81
OVINO	10	64.94	648	485	21
CAPRINO	29	60.26	1,722	1,550	18
AVE	123	29.04	3,574	60,065	2,048
<b>GUAJOLOTE</b>					
<b>SUBTOTAL</b>	<b>1,013</b>		<b>48,465</b>		
<b>LECHE</b>					
BOVINO	1,509	5.6	8,450		
CAPRINO	44	5.34	237		
<b>SUBTOTAL</b>	<b>1,553</b>		<b>8,687</b>		
<b>OTROS PRODUCTOS</b>					

## Carpeta Municipal de Numarán

### PRODUCCIÓN, PRECIO, VALOR, ANIMALES SACRIFICADOS Y PESO 2016

**Cuadro 7.4** **Numarán**

Producto/Especie	Producción (toneladas)	Precio (pesos por kilogramo)	Valor de la Producción (miles de pesos)	Animales sacrificados (cabezas)	Peso (kilogramos)
HUEVO PARA PLATO	131	15.34	2,016		
MIEL	1.7	52	88		
CERA EN GREÑA	N.S.	68	12		
LANA SUCIA					
<b>SUBTOTAL</b>			<b>2,116</b>		
<b>TOTAL</b>			<b>59,268</b>		

Ave: Se refiere a pollo, gallina ligera y pesada que ha finalizado su ciclo productivo.

Leche: Producción en miles de litros y precio en pesos por litro.

Los subtotales y el total podrían no coincidir por redondeo. El total del valor no incluye el valor en pie debido a que está contenido en el valor de la producción de carne.

Fuente: Servicio de Información Agroalimentaria y Pesquera (SIAP).

### UNIDADES ECONÓMICAS, PERSONAL OCUPADO Y REMUNERACIONES AL PERSONAL DEDICADAS AL COMERCIO, 2008

**Cuadro 7.5**

Concepto	Michoacán	Numarán
Unidades económicas	85 293	159
Personal ocupado	242 519	319
Remuneraciones al personal (Miles de pesos)	4 779 941	1 912

ND/ No Disponible

FUENTE: Censos Económicos, 2009, resultados definitivos. (INEGI)

## Carpeta Municipal de Numarán

### INDUSTRIA MANUFACTURERA, 2008

Cuadro 7.6

Concepto	Michoacán	Numarán
Unidades Económicas a/	27 692	31
Personal ocupado total	111 840	77
Total de Remuneraciones (Miles De Pesos)	3 365 343	584
Producción Bruta Total (Miles De Pesos)	83 214 904	6 514
Consumo Intermedio (Miles De Pesos)	56 408 658	4 105
Valor Agregado Censal Bruto (Miles De Pesos)	26 806 246	2 409

FUENTE: Censos Económicos, 2009, resultados definitivos. (INEGI)

### CARACTERÍSTICAS DE LOS SECTORES ECONÓMICOS 2014

Cuadro 7.7

Concepto	Michoacán	Numarán
Personal Ocupado	611 496	649
Total De Remuneraciones (Miles De Pesos)	19 560 681	10 788
Unidades Económicas	195 355	329
Producción Bruta (Miles De Pesos)	179 291 970	82 808

Fuente: Censo Económico 2014, INEGI.

## Carpeta Municipal de Numarán

### 8. COMUNICACIONES

El municipio cuenta con 4 oficinas postales, 7 sitios y espacios públicos conectados con banda ancha del programa México Conectado y en 3 localidades hay servicio de telefonía rural. Registra 38 kilómetros de carreteras de las cuales corresponden 15 kilómetros a troncal federal pavimentada, 8 kilómetros a alimentadoras estatales pavimentadas, 15 kilómetros a caminos rurales pavimentados y 1 kilómetro de camino rural revestido.

#### RED DE MEDIOS DE COMUNICACIÓN, 2015

Cuadro 8.1

Concepto	Michoacán	Numarán
Oficinas postales	876	4
Oficinas de telégrafos	71	0
Sitios y espacios públicos conectados con banda ancha del programa a/ México Conectado	999	7
Estaciones radioeléctricas de aficionados	175	0
Localidades con servicio de telefonía rural	603	3
Aeropuertos	4	0
Aeródromos	34	0

a/ Son sitios de acceso público donde se ofrecen servicios de internet, uso de equipo de cómputo, así como asesoría y capacitación al público en general.

FUENTE: Anuario Estadístico del Estado de Michoacán, edición 2016. INEGI.

## Carpeta Municipal de Numarán

### LONGITUD DE LA RED CARRETERA SEGÚN TIPO DE CAMINO, 2015 (Kilómetros)

Cuadro 8.2

Concepto	Michoacán	Numarán
<b>Total</b>	<b>12 792.89</b>	<b>38</b>
Troncal federal a/		
Pavimentada	2 683.50	15
Revestida	.00	0
Alimentadoras estatales b/		
Pavimentada c/	2 997.55	8
Revestida	28.20	0
Caminos rurales c/		
Pavimentada	1 531.04	15
Revestida	1 552.60	1

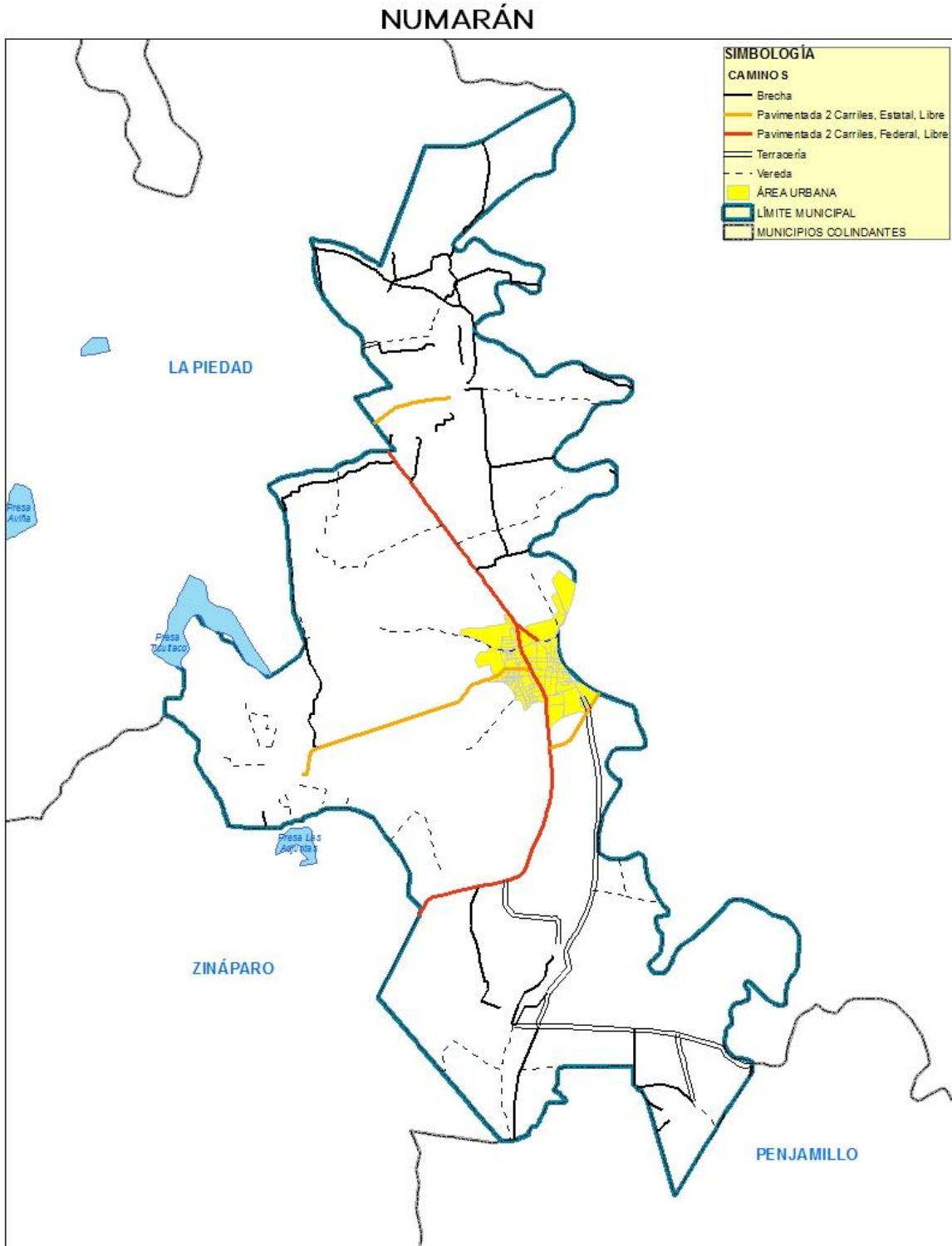
a/ También es conocida como principal o primaria, tiene como objetivo específico servir al tránsito de larga distancia. Comprende caminos de cuota pavimentados (incluidos los estatales) y libres (pavimentados y revestidos).

b/ También conocidas con el nombre de carreteras secundarias, tienen como propósito principal servir de acceso a las carreteras troncales.

c/ Comprende caminos de dos, cuatro o más carriles.

FUENTE: Anuario Estadístico del Estado de Michoacán, edición 2016, INEGI.

## Carpeta Municipal de Numarán





## Carpeta Municipal de Numarán

### 9. FINANZAS PÚBLICAS

El municipio cuenta con un ingreso mayor a los 36 millones de pesos, de los cuales el 89% proviene de participaciones y aportaciones, entre otros. El 12% se canalizó a inversión pública y el 53% a servicios personales.

#### INGRESOS DE LOS MUNICIPIOS POR CAPITULO 2015 (Pesos)

Cuadro 9.1

Concepto	Michoacán	Numarán
<b>Total</b>	11432 673 311.8	36 733 429.14
Derechos	784 355 119.17	993 508.07
Productos	135 739 867.48	679 040
Aprovechamientos	173 922 774.24	25 819.53
Contribuciones de mejoras	67 418 739.05	378 609.5
Cuotas y aportaciones de seguridad social	11 722 642.96	0
Ingresos por venta de bienes y servicios	5 254 579.18	0
Participaciones y Aportaciones	9417 719 607.66	32 889 737.87
Transferencias, subsidios y otras ayudas	16 608 303.17	0
Ingresos derivados de financiamiento	9 708 442.65	0

FUENTE: Auditoría Superior de Michoacán.

## Carpeta Municipal de Numarán

### EGRESOS DE LOS MUNICIPIOS POR CAPITULO 2015 (Pesos)

Cuadro 9.2

Concepto	Michoacán	Numarán
<b>TOTAL</b>	9997 670 919.78	28 779 179.22
Deuda pública	485 335 512.65	.0
Servicios personales	3736 162 097.59	15 385 332.69
Materiales y suministros	1052 876 323.93	2 129 110.06
Servicios generales	1586 975 748.92	5 233 371.73
Transferencias, asignaciones, subsidios y otras ayudas	735 605 325.26	2 258 659.54
Bienes muebles, inmuebles e intangibles	137 683 381.96	249 799
Participaciones y aportaciones	56 832 045.71	.0
Inversión pública	2206 195 758.76	3 522 906.2
Inversiones financieras y otras provisiones	4 725	.0

FUENTE: Auditoría Superior de Michoacán.

## Carpeta Municipal de Numarán

### 10. OBRA PÚBLICA

Las obras de mayor inversión ejecutadas en el municipio están dirigidas al desarrollo social en un 15.41 y al desarrollo económico un 13.82%.

#### INVERSIÓN EN OBRAS PÚBLICAS EJERCIDAS SEGÚN DESTINO, 2015 (Miles de Pesos)

Cuadro 10.1

Nivel	Michoacán	Numarán	%
<b>Total</b>	12 840 104	35 788	100.00
Gobierno	397 173		0.00
Desarrollo social	3 204 780	5 516	15.41
Desarrollo económico	308 611	4 944	13.82
Otras	8 929 540	25 328	70.77

FUENTE: Anuario Estadístico del estado de Michoacán, edición 2016. INEGI.

## Carpeta Municipal de Numarán

### 11. SEGURIDAD Y ORDEN PÚBLICO

De los delitos registrados en el municipio sobresalen los homicidios y las lesiones, entre otros.

#### DELITOS DEL FUERO COMÚN POR MUNICIPIO SEGÚN PRINCIPALES DELITOS, 2016

Cuadro 11.1 Numarán

Modalidad	Tipo	Subtipo	Delitos
Robo común	Con violencia	De vehículos	1
Lesiones	Dolosas	Sin datos	6
Homicidios	Dolosos	Con arma de fuego	3
Homicidios	Dolosos	Sin datos	4
Homicidios	Culposos	Sin datos	1
Delitos patrimoniales	Daño en propiedad ajena	Daño en propiedad ajena	1
Delitos patrimoniales	Fraude	Fraude	1
Delitos sexuales (violación)	Violación	Violación	1
Otros delitos	Estupro	Estupro	1
Otros delitos	Resto de los delitos (otros)	Resto de los delitos (otros)	22

FUENTE: Secretariado Ejecutivo del Sistema Nacional de Seguridad Pública.