



2015 - 2021



IPLAEM

INSTITUTO DE PLANEACIÓN DEL
ESTADO DE MICHOACÁN DE OCAMPO

Carpeta Municipal de Nuevo Parangaricutiro

Carpeta Municipal de Nuevo Parangaricutiro

PRESENTACIÓN

El Instituto de Planeación del Estado de Michoacán de Ocampo presenta el documento "Carpetas Municipales", cuyo objetivo es el de integrar y difundir estadísticas de los diferentes sectores, perfiles sociodemográficos, cronología de los presidentes municipales, hechos históricos, medio físico, ante una gran diversidad de información que pretende reseñar la estadística municipal, como una herramienta para la toma de decisiones en los diversos ámbitos, público, social y privado.

Esta información corresponde a una descripción y trato especial al municipio de **Nuevo Parangaricutiro** con datos al año 2016 principalmente, incorporando datos de los últimos censos y en algunos casos la información del último año disponible.

Antes de que este potencial estuviera disponible, existían grandes limitaciones en la integración de información municipal. Contando a la fecha con información de varias fuentes, con la finalidad de presentar en un solo documento lo más destacado del municipio y dejarlo a disposición de la sociedad en general en la página del Sistema Estatal de Información de Michoacán (SEIM).

Carpeta Municipal de Nuevo Parangaricutiro

CONTENIDO

PRESENTACIÓN.....	1
1. DATOS GENERALES.....	7
NOMENCLATURA.....	7
HECHOS HISTÓRICOS.....	7
LOCALIZACIÓN.....	9
EXTENSIÓN.....	10
OROGRAFÍA.....	10
HIDROGRAFÍA.....	10
CLIMA.....	10
CRONOLOGÍA DE PRESIDENTES MUNICIPALES.....	11
2. DEMOGRAFÍA.....	12
POBLACIÓN POR LOCALIDAD SEGÚN SEXO, 2010.....	12
POBLACIÓN TOTAL 1950-2015.....	14
TASA DE CRECIMIENTO PROMEDIO ANUAL 1950-2015.....	15
POBLACIÓN RURAL Y URBANA DEL MUNICIPIO, 1980-2010.....	16
POBLACIÓN URBANA Y RURAL DEL ESTADO, 1980-2010.....	17
LOCALIDADES DONDE SE CONCENTRA MÁS LA POBLACIÓN QUE HABLA LENGUA INDÍGENA, 2000.....	17

Carpeta Municipal de Nuevo Parangaricutiro

ÍNDICE Y GRADO DE MARGINACIÓN 1990-2015.....	17
ÍNDICE Y GRADO DE REZAGO SOCIAL 2000-2015	20
ÍNDICE DE DESARROLLO HUMANO (IDH) Y COMPONENTES 2000, 2005 Y 2010 (METODOLOGÍA TRADICIONAL).....	20
INDICADORES DE POBREZA POR INGRESOS, 2000 Y 2005	21
INDICADORES SELECCIONADOS DE POBREZA PARA EL ESTADO Y MUNICIPIOS 2010	22
3. EDUCACIÓN.....	23
CONDICIÓN DE ALFABETISMO 2015	23
POBLACIÓN DE 15 AÑOS Y MAS ANALFABETA, 1995-2010.....	23
ESTADÍSTICA EN EDUCACIÓN, CICLO ESCOLAR 2014-2015.....	24
ALUMNOS INSCRITOS, EXISTENCIAS Y ACREDITADOS, PERSONAL DOCENTE Y ESCUELAS EN FORMACIÓN PARA EL TRABAJO A FIN DE CURSOS POR MUNICIPIO Y SOSTENIMIENTO ADMINISTRATIVO CICLO ESCOLAR 2014/2015.....	24
ADULTOS REGISTRADOS EN PRIMARIA Y SECUNDARIA POR EL INEA 2015.....	25
4. SALUD	27
UNIDADES MÉDICAS EN SERVICIO DE LAS INSTITUCIONES DEL SECTOR PÚBLICO DE SALUD POR NIVEL DE OPERACIÓN SEGÚN INSTITUCIÓN, 2015.....	27
PERSONAL MÉDICO DEL SECTOR SALUD, 2015.....	28
POBLACIÓN DERECHOHABIENTE Y USUARIA DE LOS SERVICIOS MÉDICOS DE LAS INSTITUCIONES PÚBLICAS DEL SECTOR SALUD 2015.....	28
CONSULTAS EXTERNAS EN LAS INSTITUCIONES DEL SECTOR SALUD, 2015.....	29

Carpeta Municipal de Nuevo Parangaricutiro

NACIDOS VIVOS REGISTRADOS SEGÚN RESIDENCIA HABITUAL DE LA MADRE, 2013-2015	29
DEFUNCIONES GENERALES, 2000-2014	30
DEFUNCIONES INFANTILES 2000-2014.....	31
5. VIVIENDA.....	32
VIVIENDAS CON DISPONIBILIDAD DE AGUA ENTUBADA, DRENAJE Y ENERGÍA ELÉCTRICA, 2010 Y 2015.....	32
MATERIAL PREDOMINANTE EN PISOS DE LAS VIVIENDAS PARTICULARES HABITADAS, 2015.....	33
INVERSIÓN EJERCIDA EN PROGRAMAS DE VIVIENDA POR MUNICIPIO Y ORGANISMO SEGÚN PROGRAMA, 2015 (MILES DE PESOS).....	34
6. EMPLEO	35
INDICADORES DE EMPLEO, 2015	35
TRABAJADORES REGISTRADOS EN EL IMSS POR TIPO DE CONTRATO, 2015	36
7. ECONOMÍA.....	37
SUPERFICIE SEMBRADA, COSECHADA Y VALOR DE LA PRODUCCIÓN AGRÍCOLA, 2016.....	37
PRINCIPALES CULTIVOS AGRÍCOLAS DEL MUNICIPIO DE NUEVO PARANGARICUTIRO 2015.....	38
PRODUCTORES, SUPERFICIE Y MONTO PAGADO POR EL PROAGRO 2014.....	38
PRODUCCIÓN, PRECIO, VALOR, ANIMALES SACRIFICADOS Y PESO 2016	39
VOLUMEN DE LA PRODUCCIÓN FORESTAL MADERABLE, 2015 (METROS CÚBICOS EN ROLLO).....	40
UNIDADES ECONÓMICAS, PERSONAL OCUPADO Y REMUNERACIONES AL PERSONAL DEDICADAS AL COMERCIO, 2008	41
INDUSTRIA MANUFACTURERA, 2008.....	42

Carpeta Municipal de Nuevo Parangaricutiro

CARACTERÍSTICAS DE LOS SECTORES ECONÓMICOS 2014	42
ESTABLECIMIENTOS DE HOSPEDAJE REGISTRADOS SEGÚN CATEGORÍA, 2015.....	43
8. COMUNICACIONES	44
RED DE MEDIOS DE COMUNICACIÓN, 2015	44
LONGITUD DE LA RED CARRETERA SEGÚN TIPO DE CAMINO, 2015 (KILÓMETROS).....	45
9. FINANZAS PÚBLICAS	47
INGRESOS DE LOS MUNICIPIOS POR CAPITULO 2015 (Pesos).....	47
EGRESOS DE LOS MUNICIPIOS POR CAPITULO 2015 (Pesos).....	48
10. OBRA PÚBLICA	49
INVERSIÓN EN OBRAS PÚBLICAS EJERCIDAS SEGÚN DESTINO, 2015 (MILES DE PESOS).....	49
11. SEGURIDAD Y ORDEN PÚBLICO	50
DELITOS DEL FUERO COMÚN POR MUNICIPIO SEGÚN PRINCIPALES DELITOS, 2016.....	50

Carpeta Municipal de Nuevo Parangaricutiro

1. DATOS GENERALES

NOMENCLATURA

A la palabra Parangaricutiro se le han dado diversos significados. Para unos autores significa "el pequeño", posiblemente por haber sido en sus inicios un pueblo muy chico; otros le atribuyen el significado de "mesa", que proviene de la palabra tarasca "parangari", ya que el pueblo se estableció en una meseta y por eso se le designó Parangaricutiro. (Probablemente la palabra purhépecha "parángaricutiro" no engaña una traducción literal en español, pero una explicación podría ser: en el objeto puesto, o ubicado, sobre una meseta localizada en una loma o falda de cerro, a la manera de lo que en Michoacán llamamos "repisa")

HECHOS HISTÓRICOS

Según versiones diversas, el nacimiento de esta congregación de pueblos de indios se remota al primer tercio del siglo XVI, entre 1530 y 1535, época en que los misioneros franciscanos fundaron otros pueblos en los alrededores de Tancítaro. Es Fray Juan de San Miguel, miembro de la Segunda Audiencia, encabezada por el ilustre don Vasco de Quiroga, quien se atribuye la fundación de San Juan Parangaricutiro. El sitio elegido fue un pequeño llano o meseta, al sur de Angahuan y al este de Zirosto, en ese entonces cabecera de estos pueblos, incluido el pequeño Zacán, ubicado en la falda del cerro bajo.

A fines del siglo XVI, al desaparecer la encomienda y al implantarse el repartimiento, hombres de Parangaricutiro fueron asignados a las minas de Guanajuato, significando esto para los indígenas, desastre, epidemias y muerte. Es por esto que, en 1629, se pidió la suspensión de envío de indígenas ante el Juzgado de Indios. Mientras se daba la resolución, gran cantidad de fuerza de trabajo de los pueblos vecinos era enviada a la construcción de la catedral de Valladolid, o bien, a los trapiches de Peribán.

Carpeta Municipal de Nuevo Parangaricutiro

A lo largo del siglo XVII, los arrieros de San Juan, en medio de la tierra caliente y el clima frío de la meseta, dieron gran impulso al comercio. De este modo, se fue convirtiendo en el núcleo vital más importante de esta región. La inestabilidad institucional que produjeron las luchas de Independencia, al parecer, no tuvieron un impacto determinante sobre la vida de San Juan.

En el primer tercio del siglo XIX, el hecho más relevante es el establecimiento del municipio de Parangaricutiro, en diciembre de 1831. Para fines de la década de los sesenta y principios de los setentas, y como resultado directo de la aplicación de las Leyes de Reforma, los campesinos de San Juan acordaron escriturar, a nombre de los "notables" de la comunidad, diversas extensiones de tierras afectables por dicha ley. Con esto, se confió la administración de los bienes de la comunidad a unos cuantos, la tierra perdió su carácter colectivo y se privatizó y concentró. Poco después, con la ley de Terrenos Baldíos de 1883, bajo el gobierno de Porfirio Díaz, se reforzó considerablemente este proceso.

La introducción del ferrocarril a Uruapan, a fines del siglo XIX, la Michoacana Transportation Company, filial de la compañía Nacional de Maderas, S.A., realizó varios contratos de arrendamiento del bosque, ante el enorme potencial de madera aprovechable descubierto. Estos contratos, lesivos a los intereses de la comunidad, generaron serios conflictos que culminaron en 1909 con el incendio de una gran parte de las casas del pueblo de San Juan. La resistencia de los comuneros impidió temporalmente que el bosque fuera saqueado.

Después de la Revolución se registraron fuertes enfrentamientos entre las comunidades de Parangaricutiro y Paricutín en la agrarista. Concluida la llamada guerra cristera, se crea, en 1937, la Unión Nacional Sinarquista, en León, Guanajuato, que llegó a tener una importante influencia política y organizativa en San Juan, aunque duró pocos años.

El 7 de agosto de 1944 se decretó la desaparición de este municipio por haber sido invadido por la lava del volcán "Paricutín". La mayoría de las localidades que

Carpeta Municipal de Nuevo Parangaricutiro

formaban el Municipio se agregaron a Uruapan y sus habitantes se refugiaron en Ahuánitzaro, tenencia del mismo. El 8 de agosto de 1950 se le restituye la categoría de Municipio, denominándosele a su cabecera Nuevo San Juan Parangaricutiro.

CRONOLOGÍA DE HECHOS HISTÓRICOS

1530. Fecha aproximada de la fundación del pueblo.

1831. El 10 de diciembre, es elevado al rango de Municipio.

1860. Se inicia la paulatina desintegración de las propiedades comunales.

1944. El 7 de agosto desaparece Parangaricutiro por la lava del volcán "paricutín".

1950 El 7 de febrero se lee el cambio del nombre del municipio, llamándolo Nuevo Parangaricutiro.

1950. El 8 de agosto se le restituye como Municipio.

LOCALIZACIÓN

Se localiza al oeste del Estado en las coordenadas 19°25' de latitud norte y 102°08' de longitud oeste, a una altura de 1,880 metros sobre el nivel del mar. Limita al norte con Uruapan, al sur con Parácuaro y Gabriel Zamora y al oeste con Peribán y Tancítaro. Su distancia a la capital del Estado es de 135 Km.

Carpeta Municipal de Nuevo Parangaricutiro



EXTENSIÓN

Tiene una extensión de 234.84 km² y representa un 0.40 por ciento de la superficie total del Estado.

OROGRAFÍA

Su relieve lo constituyen el sistema volcánico transversal, el volcán Paricutín y los cerros: Prieto, Chino, Cutzato, de la Alberca y Cerro de la Chimenea.

HIDROGRAFÍA

Su hidrografía está constituida por el río los Conejos y el manantial del mismo nombre.

CLIMA

Su clima es templado con lluvias en verano. Tiene una precipitación pluvial anual de 1,000 milímetros y temperaturas que oscilan de 13.7 a 29.0 °C.

Carpeta Municipal de Nuevo Parangaricutiro

CRONOLOGÍA DE PRESIDENTES MUNICIPALES

- 1950 - Sebastián Anguiano Chávez
- 1951 - 1953 Rafael Ortiz Enríquez
- 1954 - 1956 José Reyes Campoverde Anguiano
- 1957 - 1959 Rutilo Sandoval Equihua
- 1960 - 1962 José Soto Guerrero
- 1963 - 1965 Eufemio Ortiz Chávez
- 1966 - 1968 Leopoldo Ventura Avilés
- 1969 - 1971 José Reyes Campoverde Anguiano
- 1972 - 1974 Manuel Anguiano Martínez
- 1975 - 1977 Lucas Murillo Gutiérrez
- 1978 - 1980 Francisco Anguiano Cuara
- 1981 - 1983 Lic. José Ma. Banderas Aguilar
- 1984 - 1986 Rafael Ortiz Úrsulo
- 1987 - 1988 Ing. Salvador Méndez Uribe
- 1989 - Manuel Anguiano Alfaro (Interino)
- 1990 - 1992 Carlos Caballero Mora
- 1993 - 1995 Felipe Ventura Avilés
- 1996 - 1998 Miguel Aguilar Toral
- 1999 - 2001 Narciso Murillo Aguilar
- 2002 - 2004 Jesús Antolino
- 2005 - 2007 Jaime Caballero Mora
- 2008 - 2011 Francisco Guerrero Chávez
- 2012 - 2015 Vicente Guerrero Ruiz
- 2015 - 2018 Gabriel Anducho Campoverde

Carpeta Municipal de Nuevo Parangaricutiro

2. DEMOGRAFÍA

En la Encuesta Intercensal del 2015, el municipio registró 19 595 habitantes, mismos que representan el 0.43% de la población total del estado y se concentra en 59 localidades, las de mayor importancia en cuanto a población son la cabecera municipal con 78.43%, Arándin 4.3%, Milpillas 2.3% y Zacándaro 1.8%. La población se concentró en un 78% en localidades mayores a los 2500 habitantes, es decir en zona urbana. La tasa de crecimiento de la población en el último período censal 2010-2015 fue de 0.837. El grado de marginación del municipio es bajo con un índice de -0.835.

POBLACIÓN POR LOCALIDAD SEGÚN SEXO, 2010

Cuadro 2.1

Localidad	Población		
	Total	Masculino	Femenino
Total Del Municipio	18834	9108	9726
Nuevo San Juan Parangaricutiro	14772	7098	7674
Agua Blanca	33	18	15
Los Aguacates	208	102	106
Agua Chiquita	54	27	27
Ahuanito	178	85	93
Las Amapolas	80	44	36
Arandín	823	404	419
Las Barrancas	59	27	32
Canoa Alta	30	16	14
El Durazno	39	15	24
Los Lobos	120	64	56
El Llano	75	39	36
Milpillas	449	213	236
La Pacata	75	40	35
Panguaro	43	21	22
Puente De Tierra (La Paz)	141	65	76
San Antonio	206	99	107
San Marcos	7		*

Carpeta Municipal de Nuevo Parangaricutiro

POBLACIÓN POR LOCALIDAD SEGÚN SEXO, 2010

Cuadro 2.1

Localidad	Población		
	Total	Masculino	Femenino
San Nicolás	4		*
El Tejamanil	89	46	43
Zacándaro	343	170	173
Ziricuti (Los Pajaritos)	31	15	16
Los Arroyos	41	22	19
La Alberca	3		*
El Diezmo	19	12	7
La Escondida	45	22	23
El Fresno	73	36	37
El Hospital	10		*
El Mudo	7		*
Mesa El Tejamanil	18	7	11
Mesa De Tavera (La Joya)	47	23	24
El Mirador	52	26	26
La Perita	19	10	9
Santa Catarina	64	35	29
Rancho Nuevo	26	14	12
Huerta Las Mesas (Santa Isabel)	11		*
La Sota	9		*
Los Desmontes	47	22	25
El Mesón	21	13	8
La Peñita (La Peña)	2		*
El Tejocote	5		*
Zorumutal	17	8	9
La Ciénega	13	7	6
La Yerbabuena (La Hierbabuena)	86	45	41
Las Ayácatas	8	4	4
El Pinabete	19	10	9
Rancho Viejo	22	16	6
Santa Mónica (La Hoya)	12		*
El Derrumbadero	10	5	5
El Güero	7		*

Carpeta Municipal de Nuevo Parangaricutiro

POBLACIÓN POR LOCALIDAD SEGÚN SEXO, 2010

Cuadro 2.1

Localidad	Población		
	Total	Masculino	Femenino
La Güeyera	6		*
El Maguey	31	17	14
Las Iglesias	12	4	8
Ejido La Quinta [Unidad Deportiva]	7		*
La Mogotera	11		*
La Selva	14		*
Fraccionamiento El Mirador	152	74	78
La Magueyera	21	7	14
El Rincón Doce	8		*
Localidades De Una Vivienda	0	19	19
Localidades De Dos Viviendas	0	42	43

FUENTE: XIII Censo General de Población y Vivienda 2010, Michoacán, INEGI.

POBLACIÓN TOTAL 1950-2015

Cuadro 2.2

AÑO	Michoacán	Nuevo Parangaricutiro
1950	1 422 717	0
1960	1 851 876	4 167
1970	2 324 226	6 581
1980	2 868 824	10 118
1990	3 548 199	13 265
1995	3 870 604	14 653
2000	3 985 667	15 280
2005	3 966 073	16 028
2010	4 351 037	18 834

Carpeta Municipal de Nuevo Parangaricutiro

POBLACIÓN TOTAL 1950-2015

Cuadro 2.2

AÑO	Michoacán	Nuevo Parangaricutiro
2015	4 584 471	19 595

FUENTE: La Población de los Municipios de México 1950-1990, Consejo Nacional de Población (CONAPO).

XII Censo General de Población y Vivienda 2000, Michoacán, INEGI
II Conteo de Población y Vivienda 2005,
INEGI

XIII Censo General de Población y Vivienda 2010, Michoacán, INEGI
Encuesta Intercensal 2015, INEGI.

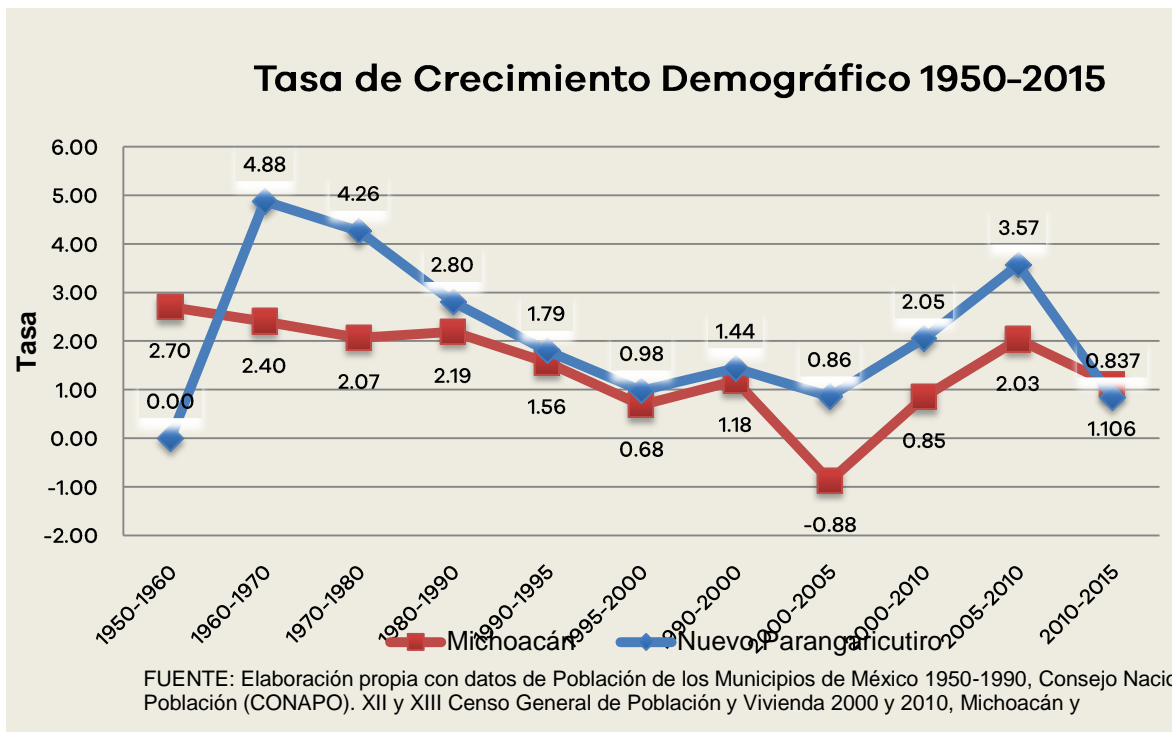
TASA DE CRECIMIENTO PROMEDIO ANUAL 1950-2015

Cuadro 2.3

PERIODO	Michoacán	Nuevo Parangaricutiro
1950-1960	2.70	NA
1960-1970	2.40	4.88
1970-1980	2.07	4.26
1980-1990	2.19	2.80
1990-1995	1.56	1.79
1995-2000	0.68	0.98
1990-2000	1.18	1.44
2000-2005	-0.88	0.86
2000-2010	0.85	2.05
2005-2010	2.03	3.57
2010-2015	1.106	0.837

FUENTE: Elaboración propia con datos de los Censos y Conteo de Población y Vivienda.

Carpeta Municipal de Nuevo Parangaricutiro



POBLACIÓN RURAL Y URBANA DEL MUNICIPIO, 1980-2010

Cuadro 2.4

Nuevo Parangaricutiro

Año	Urbana	Rural
1980	6 773	3 345
1990	9 765	3 500
2000	11 983	3 297
2005	12 710	3 318
2010	14 772	4 062

FUENTE: X, XI, XII, XIII Censo General de Población y Vivienda 1980, 1990, 2000 y 2010, II Conteo de Población y Vivienda 2005, Michoacán, INEGI.

Carpeta Municipal de Nuevo Parangaricutiro

POBLACIÓN URBANA Y RURAL DEL ESTADO, 1980-2010

Cuadro 2.5 ESTADO

Año	Urbana	Rural
1980	1 503 980	1 327 273
1990	2 186 354	1 361 845
2000	2 606 766	1 378 901
2005	2 694 541	1 271 532
2010	2 988 349	1 362 688

FUENTE: X, XI, XII, XIII Censo General de Población y Vivienda 1980, 1990, 2000 y 2010, II Censo de Población y Vivienda 2005, Michoacán, INEGI.

LOCALIDADES DONDE SE CONCENTRA MÁS LA POBLACIÓN QUE HABLA LENGUA INDÍGENA, 2000

Cuadro 2.6

Localidad	Población			
	Total	Habla lengua indígena		
		Total	Monolingüe	
Michoacán	3 985 667	121 849	15 422	103 512
Total Municipal	15 280	496	8	468
Ayacatas, Las	13	7	0	6
San Nicolás	8	4	0	4
Panguaro	53	6	0	6

FUENTE: XII Censo General de Población y vivienda 2000. INEGI.

ÍNDICE Y GRADO DE MARGINACIÓN 1990-2015

Cuadro 2.7 Nuevo Parangaricutiro

Año	Índice	Grado	Lugar que ocupa en el estado
1990	-0.82	Bajo	88
1995	-0.663	Medio	70

Carpeta Municipal de Nuevo Parangaricutiro

ÍNDICE Y GRADO DE MARGINACIÓN 1990-2015

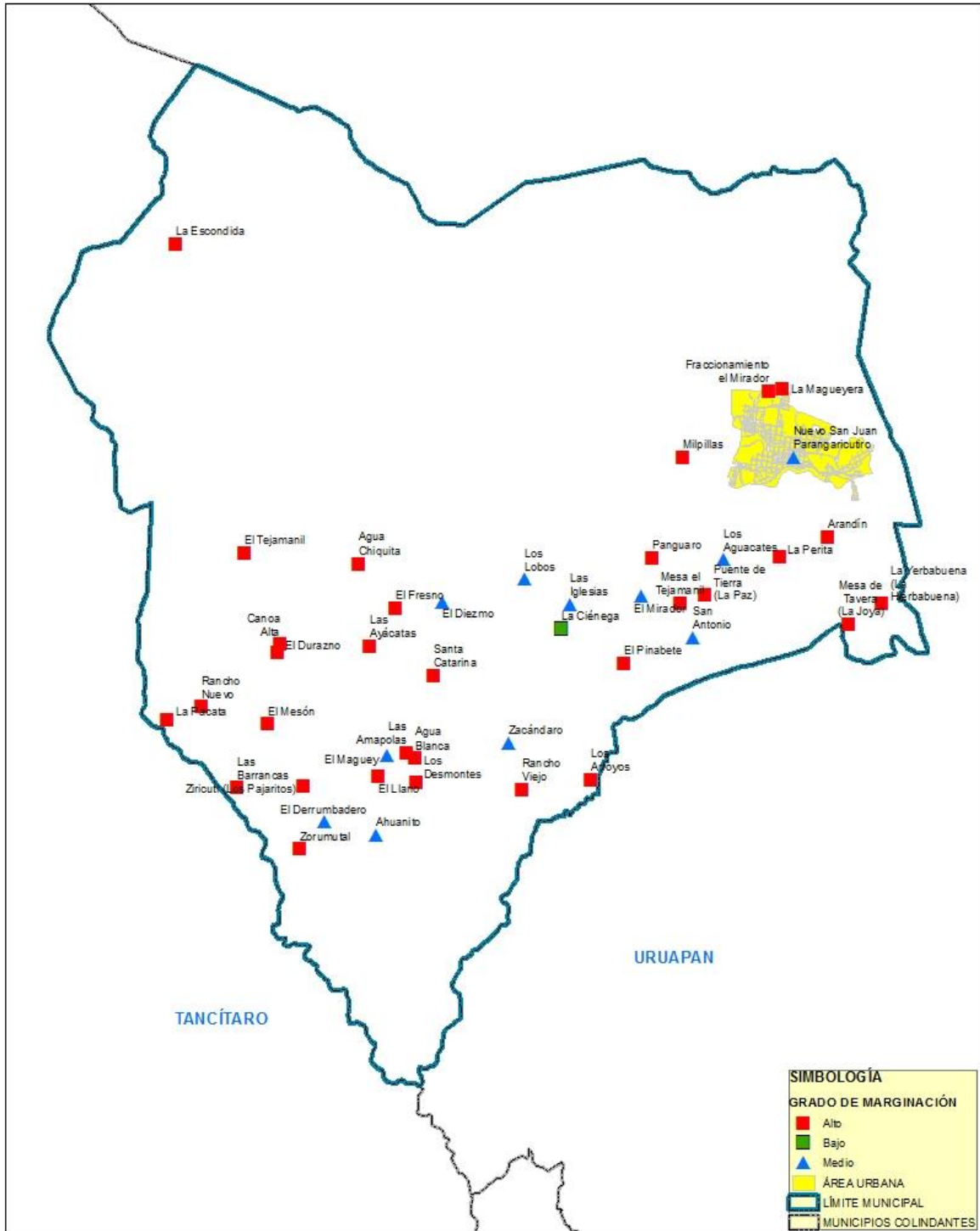
Cuadro 2.7 Nuevo Parangaricutiro

Año	Índice	Grado	Lugar que ocupa en el estado
2000	-0.733	Bajo	90
2005	-0.718	Bajo	98
2010	-0.846	Bajo	98
2015	-0.835	Bajo	100

FUENTE: Consejo Nacional de Población, CONAPO.

Carpeta Municipal de Nuevo Parangaricutiro

NUEVO PARANGARICUTIRO



Carpeta Municipal de Nuevo Parangaricutiro

ÍNDICE Y GRADO DE REZAGO SOCIAL 2000-2015

Cuadro 2.8				Nuevo Parangaricutiro
Concepto	2000	2005	2010	2015
Índice de rezago social	-0.5056	-0.4491	-0.4821	-0.7347811
Grado de rezago social	Bajo	Bajo	Bajo	Bajo
Lugar que ocupa en el contexto Estatal	79	76	82	101

FUENTE: Estimaciones del CONEVAL con base en el XII Censo de Población y Vivienda 2000, II Conteo de Población y Vivienda 2005, Censo de Población y Vivienda 2010 y Encuesta Intercensal 2015.

ÍNDICE DE DESARROLLO HUMANO (IDH) Y COMPONENTES 2000, 2005 Y 2010 (METODOLOGÍA TRADICIONAL)

Cuadro 2.9			Nuevo Parangaricutiro
Componentes de IDH	2000	2005	2010
Tasa de Mortalidad infantil	26.19	19.48	12.22
Tasa de Alfabetización	88.21	90.04	91.41
Tasa de Asistencia escolar	55.12	60.98	56.10
Producto Interno Bruto per cápita (dólares PPC, precios 2010)	7 887.58	7 230.18	8 843.87
Índice de Salud (IS)	0.7864	0.8482	0.9151

Carpeta Municipal de Nuevo Parangaricutiro

ÍNDICE DE DESARROLLO HUMANO (IDH) Y COMPONENTES 2000, 2005 Y 2010 (METODOLOGÍA TRADICIONAL)

Cuadro 2.9

Componentes de IDH	2000	2005	Nuevo
			Parangaricutiro
			2010
Índice de Educación (IE)	0.7718	0.8035	0.7964
Índice de Ingreso (II)	0.7290	0.7145	0.7481
Valor del Índice de Desarrollo Humano (IDH)	0.7624	0.7887	0.8199

FUENTE: Programa de las Naciones Unidas para el Desarrollo.

INDICADORES DE POBREZA POR INGRESOS, 2000 y 2005 (Porcentaje)

Cuadro 2.10

Concepto		Michoacán	Nuevo Parangaricutiro
Pobreza alimentaria a/	2000	31.62	38.38
	2005	23.28	28.53
Pobreza de capacidades b/	2000	39.86	46.75
	2005	30.81	37.02
Pobreza de patrimonio c/	2000	61.60	67.49
	2005	54.49	60.60

Nota: El porcentaje está calculado respecto a la población total y con base en metodología utilizada por el Consejo Nacional de Evaluación de la Política de Desarrollo Social (CONEVAL).

a/ Se refiere a la incapacidad para obtener una canasta básica alimentaria, aun si se hiciera uso de todo el ingreso disponible en el hogar en comprar sólo los bienes de dicha canasta.

b/ Se refiere a la insuficiencia del ingreso disponible para adquirir el valor de la canasta alimentaria y efectuar los gastos necesarios en salud y educación, aun dedicando el ingreso total de los hogares nada más que para estos fines.

c/ Se refiere a la insuficiencia del ingreso disponible para adquirir la canasta alimentaria, así como realizar los gastos necesarios en salud, vestido, vivienda, transporte y educación, aunque la totalidad del ingreso del hogar fuera utilizado exclusivamente para la adquisición de estos bienes y servicios.

Fuente: Anuario Estadístico de Michoacán, edición 2009. INEGI.

Carpeta Municipal de Nuevo Parangaricutiro

INDICADORES SELECCIONADOS DE POBREZA PARA EL ESTADO Y MUNICIPIOS 2010

Cuadro 2.11

Concepto	Michoacán	Nuevo Parangaricutiro
Pobreza		
Personas	2 386 144.00	13 702.00
Porcentaje de personas	54.76	65.99
Promedio de carencias	2.82	2.88
Pobreza extrema		
Personas	587 451.00	3 289.00
Porcentaje de personas	13.48	15.84
Promedio de carencias	3.91	3.91
Pobreza moderada		
Personas	1 798 691.00	10 413.00
Porcentaje de personas	41.28	50.15
Promedio de carencias	2.46	2.56
Población no pobre y no vulnerable	528 652.00	764.00

Fuente: Anuario Estadístico del Estado de Michoacán, 2012. INEGI.

Carpeta Municipal de Nuevo Parangaricutiro

3. EDUCACIÓN

El grado de alfabetismo en el municipio en el año 2015, fue de un 92.74% y la población analfabeta un 6.56%. En el ciclo escolar 2014-2015 se contó con una matrícula escolar de 5 097 alumnos en nivel básico y 609 alumnos en nivel medio superior. El INEA registró 250 adultos en primaria y 205 en secundaria.

CONDICIÓN DE ALFABETISMO 2015

Cuadro 3.1

CONCEPTO	Michoacán	Nuevo Parangaricutiro
Población Total	4 584 471	19 595
Población de 15 años y más	3 254 687	13 450
Porcentaje de la población alfabeta	90.79	92.74
Porcentaje de la población analfabeta	8.27	6.56

FUENTE: Encuesta intercensal 2015. INEGI

POBLACIÓN DE 15 AÑOS Y MAS ANALFABETA, 1995-2010

Cuadro 3.2

Año	Michoacán	Nuevo Parangaricutiro	Posición
1995	368 863	1 152	94
2000	345 603	1 067	94
2005	327 594	1 029	95
2010	305 178	987	91

FUENTE: XI, XII, XIII Censo General de Población y Vivienda, 1990, 2000 y 2010, II Conteo de Población y Vivienda 2005, Michoacán, INEGI.

Carpeta Municipal de Nuevo Parangaricutiro

ESTADÍSTICA EN EDUCACIÓN, CICLO ESCOLAR 2014-2015

Cuadro 3.3

Nuevo
Parangaricutiro

Concepto	Alumnos Egresados	Alumnos Inscritos	Personal Docente	Escuelas
Preescolar indígena	29	66	3	1
Preescolar	442	1 054	57	26
Primaria indígena	21	198	11	1
Primaria	409	2 723	129	33
Secundaria	249	1 056	60	7
Bachillerato	108	509	17	1
Profesional técnico	0	0	0	0

FUENTE: Secretaría de Educación Pública.

ALUMNOS INSCRITOS, EXISTENCIAS Y ACREDITADOS, PERSONAL DOCENTE Y ESCUELAS EN FORMACIÓN PARA EL TRABAJO A FIN DE CURSOS POR MUNICIPIO Y SOSTENIMIENTO ADMINISTRATIVO CICLO ESCOLAR 2014/2015

Cuadro 3.4

Sostenimiento/Municipio	Alumnos inscritos	Alumnos existencias	Alumnos acreditados	Personal docente a/	Escuelas b/
Estado	81 384	72 552	67 048	1 402	335
Federal	15 061	14 213	12 869	121	9
Estatal	57 478	51 471	48 257	573	86
Autónomo	0	0	0	0	0

Carpeta Municipal de Nuevo Parangaricutiro

ALUMNOS INSCRITOS, EXISTENCIAS Y ACREDITADOS, PERSONAL DOCENTE Y ESCUELAS EN FORMACIÓN PARA EL TRABAJO A FIN DE CURSOS POR MUNICIPIO Y SOSTENIMIENTO ADMINISTRATIVO CICLO ESCOLAR 2014/2015

Cuadro 3.4

Sostenimiento/Municipio	Alumnos inscritos	Alumnos existencias	Alumnos acreditados	Personal docente a/	Escuelas b/
Particular	8 845	6 868	5 922	708	240
Nuevo Parangaricutiro	12	12	12	1	1
Particular	12	12	12	1	1

a/ Incluye personal directivo con grupo.

b/ La cuantificación de escuelas está expresada mediante los turnos que ofrece un mismo plantel y no en términos de planta física.

Fuente: Anuario Estadístico del Estado de Michoacán, edición 2016. INEGI.

ADULTOS REGISTRADOS EN PRIMARIA Y SECUNDARIA POR EL INEA 2015

Cuadro 3.5

Concepto	Michoacán	Nuevo Parangaricutiro
Adultos registrados en primaria		
Total	18 041	250
Hombres	7 214	100
Mujeres	10 827	150
Adultos registrados en secundaria		
Total	27 128	205
Hombres	10 852	82
Mujeres	16 276	123

Carpeta Municipal de Nuevo Parangaricutiro

ADULTOS REGISTRADOS EN PRIMARIA Y SECUNDARIA POR EL
INEA 2015

Cuadro 3.5

Concepto	Michoacán	Nuevo Parangaricutiro
Adultos alfabetizados		
Total	20 533	270
Hombres	8 394	108
Mujeres	12 139	162

FUENTE: INEA, Delegación en el Estado.

Carpeta Municipal de Nuevo Parangaricutiro

4. SALUD

El municipio cuenta con 4 unidades médicas de salud y 4 médicos en servicio, incluye médicos generales y especialistas. La población usuaria de los servicios médicos del sector salud es de 17 082 personas. En promedio se otorgan más de 10 mil consultas generales y de especialidades.

UNIDADES MÉDICAS EN SERVICIO DE LAS INSTITUCIONES DEL SECTOR PÚBLICO DE SALUD POR NIVEL DE OPERACIÓN SEGÚN INSTITUCIÓN, 2015

Cuadro 4.1

Concepto	Total	IMSS	ISSSTE	IMSS- PROSPERA	SSA	DIF
	1					
Michoacán	303	56	74	368	551	254
De consulta externa	1 249	45	65	361	524	254
De hospitalización general	41	3	8	7	23	0
De hospitalización especializada	13	8	1	0	4	0
Nuevo Parangaricutiro	4	0	0	1	0	3
De consulta externa	4	0	0	1	0	3

FUENTE: Anuario Estadístico del Estado de Michoacán, edición 2016. INEGI.

Carpeta Municipal de Nuevo Parangaricutiro

PERSONAL MÉDICO DEL SECTOR SALUD, 2015

Cuadro 4.2

Concepto	Michoacán	Nuevo Parangaricutiro
Total	7 741	4
IMSS	1 666	0
ISSSTE	846	0
IMSS-PROSPERA	713	1
SSM	4 262	0
DIF	254	3

FUENTE: Anuario Estadístico del Estado de Michoacán, edición 2016. INEGI.

POBLACIÓN DERECHOHABIENTE Y USUARIA DE LOS SERVICIOS MÉDICOS DE LAS INSTITUCIONES PÚBLICAS DEL SECTOR SALUD 2015

Cuadro 4.3

Concepto	Michoacán	Nuevo Parangaricutiro
Población Derechohabiente		
Total	1 521 838	6 198
IMSS	1 521 838	6 198
Población usuaria		
Total	3 443 169	17 082
IMSS	1 122 336	0
DIF	154 421	5 632
IMSS-PROSPERA	1 075 627	11 450
SSA	1 090 785	0

FUENTE: Anuario Estadístico del Estado de Michoacán, edición 2016. INEGI.

Carpeta Municipal de Nuevo Parangaricutiro

CONSULTAS EXTERNAS EN LAS INSTITUCIONES DEL SECTOR SALUD, 2015

Cuadro 4.4

Concepto	Total	IMSS	ISSSTE	IMSS- PROSPERA	SSM	DIF
Michoacán	10 418 047	3 502 283	1 072 875	1 748 151	3 940 317	154 421
General	7 043 051	2 167 519	637 746	1 571 892	2 620 755	45 139
Especializada	1 347 259	485 657	277 285	52 274	508 745	23 298
De urgencia	1 230 903	689 515	87 001	84 716	369 671	0
Odontológica	796 834	159 592	70 843	39 269	441 146	85 984
Nuevo						
Parangaricutiro	10 965	0	0	5 333	0	5 632
General	6 290	0	0	5 333	0	957
Especializada	389	0	0	0	0	389
Odontológica	4 286	0	0	0	0	4 286

FUENTE: Anuario Estadístico del Estado de Michoacán, edición 2016. INEGI.

NACIDOS VIVOS REGISTRADOS SEGÚN RESIDENCIA HABITUAL DE LA MADRE, 2013-2015

Cuadro 4.5

Año	Michoacán	Nuevo Parangaricutiro
2013		
Total	105 158	557
Hombres	53 040	280
Mujeres	51 834	277
2014		
Total	104 955	491
Hombres	53 323	257
Mujeres	51 915	234

Carpeta Municipal de Nuevo Parangaricutiro

NACIDOS VIVOS REGISTRADOS SEGÚN RESIDENCIA HABITUAL DE LA MADRE, 2013-2015

Cuadro 4.5

Año	Michoacán	Nuevo Parangaricutiro
2015		
Total	99 097	444
Hombres	50 223	238
Mujeres	48 874	206

FUENTE: Anuario Estadístico del Estado de Michoacán, edición 2016. INEGI.

DEFUNCIONES GENERALES, 2000-2014

Cuadro 4.6

Año	Michoacán	Nuevo Parangaricutiro
2000	16 950	27
2001	15 199	35
2002	18 423	38
2003	18 196	45
2004	18 764	27
2005	19 007	49
2006	20 656	77
2007	21 242	63
2008	22 035	75
2009	23 602	70
2010	24 162	77
2011	24 083	83
2012	24 310	85
2013	25 219	76
2014	24 840	87

FUENTE: Secretaría de Gobierno, Dirección del Registro Civil de Michoacán.

Carpeta Municipal de Nuevo Parangaricutiro

DEFUNCIONES INFANTILES 2000-2014

Cuadro 4.7

Año	Michoacán	Nuevo Parangaricutiro
2000	1157	3
2001	1117	5
2002	1174	3
2003	919	3
2004	965	2
2005	1058	2
2006	1006	4
2007	999	3
2008	1004	5
2009	1010	4
2010	997	1
2011	1077	5
2012	1076	3
2013	913	2
2014	685	6

FUENTE: Secretaría de Gobierno, Dirección del Registro Civil de Michoacán.

Carpeta Municipal de Nuevo Parangaricutiro

5. VIVIENDA

En la Encuesta Intercensal del 2015, se registraron 4 621 viviendas particulares habitadas, de las cuales el 98.7% cuenta con agua entubada, 96.2% con drenaje y el 99.4% con energía eléctrica. El 4.6% de las viviendas cuenta con piso de tierra.

VIVIENDAS CON DISPONIBILIDAD DE AGUA ENTUBADA, DRENAJE Y ENERGÍA ELÉCTRICA, 2010 Y 2015

Cuadro 5.1

Concepto	Michoacán	Nuevo Parangaricutiro
2015		
Viviendas particulares habitadas	1 191 405.0	4 621.0
Disponen de agua entubada	1 139 459.7	4 562.3
Porcentaje	95.6	98.7
Disponen de drenaje	1 098 475.4	4 444.5
Porcentaje	92.2	96.2
Disponen de energía eléctrica	1 179 133.5	4 595.0
Porcentaje	99.0	99.4
2010		
Viviendas particulares habitadas	1 066 630.0	4 361.0
Disponen de agua entubada	935 651.0	4 103.0
Porcentaje	87.7	94.1
Disponen de drenaje	944 928.0	3 850.0
Porcentaje	88.6	88.3
Disponen de energía	1 044 515.0	4 295.0

Carpeta Municipal de Nuevo Parangaricutiro

VIVIENDAS CON DISPONIBILIDAD DE AGUA ENTUBADA, DRENAJE Y ENERGÍA ELÉCTRICA, 2010 Y 2015

Cuadro 5.1

Concepto	Michoacán	Nuevo Parangaricutiro
eléctrica		
Porcentaje	97.9	98.5

FUENTE: XIII Censo General de Población y Vivienda, 2010 Michoacán, INEGI.

Encuesta Intercensal 2015, INEGI.

MATERIAL PREDOMINANTE EN PISOS DE LAS VIVIENDAS PARTICULARES HABITADAS, 2015

Cuadro 5.2

Concepto	Michoacán	Nuevo Parangaricutiro
Viviendas particulares habitadas	1 191 405	4 621
Con piso de tierra	65 694	212
Porcentaje	5.5	4.6
Con piso de material de cemento o firme	636 620	3 491
Porcentaje	53.4	75.5
Con mosaico, madera u otro recubrimiento	484 931	914
Porcentaje	40.7	19.8
No especificado	4 070	4
Porcentaje	0.3	0.1

FUENTE: Encuesta Intercensal 2015. INEGI.

Carpeta Municipal de Nuevo Parangaricutiro

INVERSIÓN EJERCIDA EN PROGRAMAS DE VIVIENDA POR MUNICIPIO Y ORGANISMO SEGÚN PROGRAMA, 2015 (Miles de pesos)

Cuadro 5.3

Municipio Organismo	Total	Vivienda completa	Vivienda en arrendamiento	Vivienda inicial	Mejoramiento físico de vivienda	Mejoramiento financiero de vivienda	Infraes- tructura
	6 161	5 079					
Estado	003	513	732	176 454	92 940	379 359	45 852
	2 183	1 693					
Banca	634	420	0	79 950	0	352 787	40 499
Banjército	11 728	11 008	0	0	0	720	0
CFE	109 141	71 964	0	15 563	10 765	10 848	0
	255						
CONAVI	487	249 206	732	5 432	118	0	0
FONHAPO	88 556	0	0	44 856	43 700	0	0
	1 179						
FOVISSSTE	533	1 073 457	0	8 175	491	5 455	0
HÁBITAT MÉXICO	83	0	0	59	0	0	24
	2 269	1 954					
INFONAVIT	798	038	0	22 418	10 710	5 409	0
IVEM	3 990	0	0	0	3 990	0	0
ISSFAM	35 889	26 420	0	0	0	4 140	5 329
SHF	23 165	0	0	0	23 165	0	0
Nuevo							
Parangaricutiro	439	401	0	0	38	0	0
INFONAVIT	401	401	0	0	0	0	0
SHF	38	0	0	0	38	0	0

FUENTE: Anuario Estadístico del Estado de Michoacán, edición 2016. INEGI.

Carpeta Municipal de Nuevo Parangaricutiro

6. EMPLEO

La población registrada de 12 años y más, fue de 14 570 personas en el año 2015. La económicamente activa representó el 54.67%, mientras que la inactiva el 45.26%. El 98.48% de la población activa estaba ocupada. En el 2014 el IMSS registró 960 trabajadores, 898 permanentes y 62 eventuales.

INDICADORES DE EMPLEO, 2015

Cuadro 6.1

Concepto	Michoacán	Nuevo Parangaricutiro
Población total	4 584 471	19 595
Población de 12 años y más	3 521 912	14 570
Porcentaje de la población de 12 años y más económicamente activa	48.26	54.67
Porcentaje de la población de 12 años y más ocupada	95.80	98.48
Porcentaje de la población de 12 años y más desocupada	4.20	1.52
Población no económicamente activa	51.50	45.26
Población ocupada	1 628 256	7 844
Porcentaje de la PEA ocupada en el sector Primario	21.30	38.30
Porcentaje de la PEA ocupada en el sector Secundario	20.67	20.21
Porcentaje de la PEA ocupada en el sector Comercio	19.51	17.82
Porcentaje de la PEA ocupada en el sector Servicios	37.13	22.60
Porcentaje de la población que recibe hasta 1 salario mínimo	14.62	15.18
Porcentaje de la población que recibe	30.26	26.30

Carpeta Municipal de Nuevo Parangaricutiro

INDICADORES DE EMPLEO, 2015

Cuadro 6.1

Concepto	Michoacán	Nuevo Parangaricutiro
más de 1 salario mínimo y hasta 2 salarios mínimos		
Porcentaje de la población que recibe más de 2 salarios mínimos	44.54	50.76

FUENTE: Encuesta Intercensal 2015. INEGI.

TRABAJADORES REGISTRADOS EN EL IMSS POR TIPO DE CONTRATO, 2015

Cuadro 6.2

Concepto	Michoacán	Nuevo Parangaricutiro
Total	364 229	975
Trabajadores permanentes	306 359	889
Trabajadores eventuales urbanos	44 623	11
Trabajadores eventuales del campo	13 247	75

FUENTE: Anuario Estadístico del Estado de Michoacán, 2015. INEGI.

Carpeta Municipal de Nuevo Parangaricutiro

7. ECONOMÍA

La actividad agrícola sobresale con la producción de aguacate y maíz. En cuanto a la actividad ganadera, registra 287 toneladas de ganado bovino en pie, 73 toneladas de porcino y 14 toneladas de ovino. Registró una producción maderable en el 2015 de 64 221 metros cúbicos en rollo. En el Censo Económico 2009 contó con 774 establecimientos dedicados a la industria manufacturera y 727 al comercio.

SUPERFICIE SEMBRADA, COSECHADA Y VALOR DE LA PRODUCCIÓN AGRÍCOLA, 2016

Cuadro 7.1

Concepto	Michoacán	Nuevo Parangaricutiro
Superficie Sembrada (Hectáreas)	740 769	783
Superficie Cosechada (Hectáreas)	720 807	783
Valor Producción (Miles de pesos)	20 912 971	6 063
Posición del municipio respecto al valor de la producción en el estado	NA	113

NA/No aplica.

FUENTE: Servicio de Información Agroalimentaria y Pesquera, SAGARPA.

Carpeta Municipal de Nuevo Parangaricutiro

PRINCIPALES CULTIVOS AGRÍCOLAS DEL MUNICIPIO DE NUEVO PARANGARICUTIRO 2015

Cuadro 7.2

CULTIVO	SUPERFICIE COSECHADA (hectáreas)	VOLUMEN DE LA PRODUCCIÓN (toneladas)	VALOR DE LA PRODUCCIÓN (pesos)	VALOR PROD. / SUP. COSECHADA
Durazno	110	725	5 967 315	54 248
Maíz grano	785	1 727	5 357 499	6 825
Aguacate	6 500	64 900	931 205 780	143 262

Fuente: Sistema de Información Agroalimentaria, SAGARPA.

PRODUCTORES, SUPERFICIE Y MONTO PAGADO POR EL PROAGRO 2014

Cuadro 7.3

Concepto	Michoacán	Nuevo Parangaricutiro
Productores solicitantes	127 221	430
Superficie solicitada (Hectáreas)	610 223	1 904
Productores ratificados	122 498	415
Superficie ratificada (Hectáreas)	609 680	1 902
Productores beneficiados	118 651	407
Superficie beneficiada (Hectáreas)	604 704	1 869
Monto pagado (Miles de pesos)	634 047	2 084

FUENTE: Anuario Estadístico del Estado de Michoacán, 2016. INEGI.

Carpeta Municipal de Nuevo Parangaricutiro

PRODUCCIÓN, PRECIO, VALOR, ANIMALES SACRIFICADOS Y PESO 2016

Cuadro 7.4

N. Parangaricutiro

Producto/Especie	Producción (toneladas)	Precio (pesos por kilogramo)	Valor de la Producción (miles de pesos)	Animales sacrificados (cabezas)	Peso (kilogramos)
GANADO EN PIE					
BOVINO	287	32.44	9,315		400
PORCINO	73	33.37	2,430		99
OVINO	14	27.29	385		44
CAPRINO					
SUBTOTAL	374		12,131		
AVE Y GUAJOLOTE EN PIE					
AVE	6	18.07	113		2,008
GUAJOLOTE					
SUBTOTAL	6		113		
TOTAL			12,244		
CARNE EN CANAL					
BOVINO	147	67.31	9,865	717	204
PORCINO	53	46.48	2,468	735	72
OVINO	7	57.35	427	321	23
CAPRINO					
AVE	5	27.15	137	3,120	1,619
GUAJOLOTE					
SUBTOTAL	212		12,897		
LECHE					
BOVINO	891	6.24	5,557		
CAPRINO					
SUBTOTAL	891		5,557		
OTROS PRODUCTOS					

Carpeta Municipal de Nuevo Parangaricutiro

PRODUCCIÓN, PRECIO, VALOR, ANIMALES SACRIFICADOS Y PESO 2016

Cuadro 7.4

N. Parangaricutiro

Producto/Especie	Producción (toneladas)	Precio (pesos por kilogramo)	Valor de la Producción (miles de pesos)	Animales sacrificados (cabezas)	Peso (kilogramos)
HUEVO PARA PLATO MIEL CERA EN GREÑA	5	17.82	97		
LANA SUCIA					
SUBTOTAL			97		
TOTAL			18,552		

Ave: Se refiere a pollo, gallina ligera y pesada que ha finalizado su ciclo productivo.

Leche: Producción en miles de litros y precio en pesos por litro.

Los subtotales y el total podrían no coincidir por redondeo. El total del valor no incluye el valor en pie debido a que está contenido en el valor de la producción de carne.

Fuente: Servicio de Información Agroalimentaria y Pesquera (SIAP).

VOLUMEN DE LA PRODUCCIÓN FORESTAL MADERABLE, 2015 (metros cúbicos en rolo)

Cuadro 7.5

Concepto	Michoacán	Nuevo Parangaricutiro
Total	451 750	64 221
Coníferas Pino c/	381 045	59856.229 m/
Coníferas Oyamel d/	31 585	66
Latifoliadas Encino f/	30 040	3 428
Coníferas Otras e/	3 265	0
Latifoliadas Otras g/	5 608	871

Carpeta Municipal de Nuevo Parangaricutiro

VOLUMEN DE LA PRODUCCIÓN FORESTAL MADERABLE, 2015 (metros cúbicos en rollo)

Cuadro 7.5

Concepto	Michoacán	Nuevo Parangaricutiro
Comunes Tropicales b/	214	0

a/ Se refiere a cedro rojo (*Cedrela odorata*).

b/ Comprende cuéramo (*Cordia elaeagnoides*) y rosa morada-cinco hojas (*Tabebuia rosea*).

c/ Se refiere a *Pinus* spp.

d/ Se refiere a *Abies religiosa*.

e/ Se refiere a cedro blanco (*Cupressus* spp.).

f/ Se refiere a *Quercus* spp.

g/ Comprende aile (*Alnus* spp.), madroño (*Arbutus xalapensis*) y fresno (*Fraxinus* spp.).

h/ El volumen de la producción corresponde a la autorización otorgada sólo para el presente año.

i/ El volumen de producción reportado corresponde sólo al obtenido durante la aplicación de programas de saneamiento y/o contingencias ambientales y/o sanitarias.

j/ Incluye volumen de producción que corresponde a programas de saneamiento y/o contingencias ambientales y/o sanitarias.

k/ Comprende aile (*Alnus* sp.) y madroño (*Arbutus xalapensis*).

FUENTE: Anuario Estadístico del estado de Michoacán, 2016. INEGI.

UNIDADES ECONÓMICAS, PERSONAL OCUPADO Y REMUNERACIONES AL PERSONAL DEDICADAS AL COMERCIO, 2008

Cuadro 7.6

Concepto	Michoacán	Nuevo Parangaricutiro
Unidades económicas	85 293	727
Personal ocupado	242 519	1 613
Remuneraciones al personal (Miles de pesos)	4 779 941	8 548

ND/ No Disponible

FUENTE: Censos Económicos, 2009, resultados definitivos. (INEGI)

Carpeta Municipal de Nuevo Parangaricutiro

INDUSTRIA MANUFACTURERA, 2008

Cuadro 7.7

Concepto	Nuevo	
	Michoacán	Parangaricutiro
Unidades Económicas a/	27 692	774
Personal ocupado total	111 840	1 887
Total de Remuneraciones (Miles De Pesos)	3 365 343	24 635
Producción Bruta Total (Miles De Pesos)	83 214 904	146 507
Consumo Intermedio (Miles De Pesos)	56 408 658	73 043
Valor Agregado Censal Bruto (Miles De Pesos)	26 806 246	73 464

FUENTE: Censos Económicos, 2009, resultados definitivos. (INEGI)

CARACTERÍSTICAS DE LOS SECTORES ECONÓMICOS 2014

Cuadro 7.8

Concepto	Nuevo	
	Michoacán	Parangaricutiro
Personal Ocupado	611 496	4 814
Total De Remuneraciones (Miles De Pesos)	19 560 681	55 108
Unidades Económicas	195 355	2 198
Producción Bruta (Miles De Pesos)	179 291 970	376 782

Fuente: Censo Económico 2014, INEGI.

Carpeta Municipal de Nuevo Parangaricutiro

ESTABLECIMIENTOS DE HOSPEDAJE REGISTRADOS SEGÚN CATEGORIA, 2015

Cuadro 7.9

Concepto	Michoacán	Nuevo Parangaricutiro
Total	686	22
Cinco estrellas	41	0
Cuatro estrellas	90	0
Tres estrellas	179	0
Dos estrellas	138	1
Una estrella	75	0
Sin categoría	163	21

FUENTE: Secretaría de Turismo, Michoacán.

Carpeta Municipal de Nuevo Parangaricutiro

8. COMUNICACIONES

El municipio cuenta con una oficina postal, 7 sitios y espacios públicos conectados con banda ancha del programa México Conectado y en 2 localidades hay servicio de telefonía rural. Registra 29 kilómetros de carreteras de los cuales 25 kilómetros son de alimentadoras estatales pavimentadas y 4 kilómetros de caminos rurales revestidos.

RED DE MEDIOS DE COMUNICACIÓN, 2015

5Cuadro 8.1

Concepto	Michoacán	Nuevo Parangaricutiro
Oficinas postales	876	1
Oficinas de telégrafos	71	0
Sitios y espacios públicos conectados con banda ancha del programa a/ México Conectado	999	7
Estaciones radioeléctricas de aficionados	175	0
Localidades con servicio de telefonía rural	603	2
Aeropuertos	4	0
Aeródromos	34	0

a/ Son sitios de acceso público donde se ofrecen servicios de internet, uso de equipo de cómputo, así como asesoría y capacitación al público en general.

FUENTE: Anuario Estadístico del Estado de Michoacán, edición 2016. INEGI.

Carpeta Municipal de Nuevo Parangaricutiro

LONGITUD DE LA RED CARRETERA SEGÚN TIPO DE CAMINO, 2015 (Kilómetros)

Cuadro 8.2

Concepto	Michoacán	Nuevo Parangaricutiro
Total	12 792.89	29
Troncal federal a/		
Pavimentada	2 683.50	0
Revestida	.00	0
Alimentadoras estatales b/		
Pavimentada c/	2 997.55	25
Revestida	28.20	0
Caminos rurales c/		
Pavimentada	1 531.04	0
Revestida	1 552.60	4

a/ También es conocida como principal o primaria, tiene como objetivo específico servir al tránsito de larga distancia. Comprende caminos de cuota pavimentados (incluidos los estatales) y libres (pavimentados y revestidos).

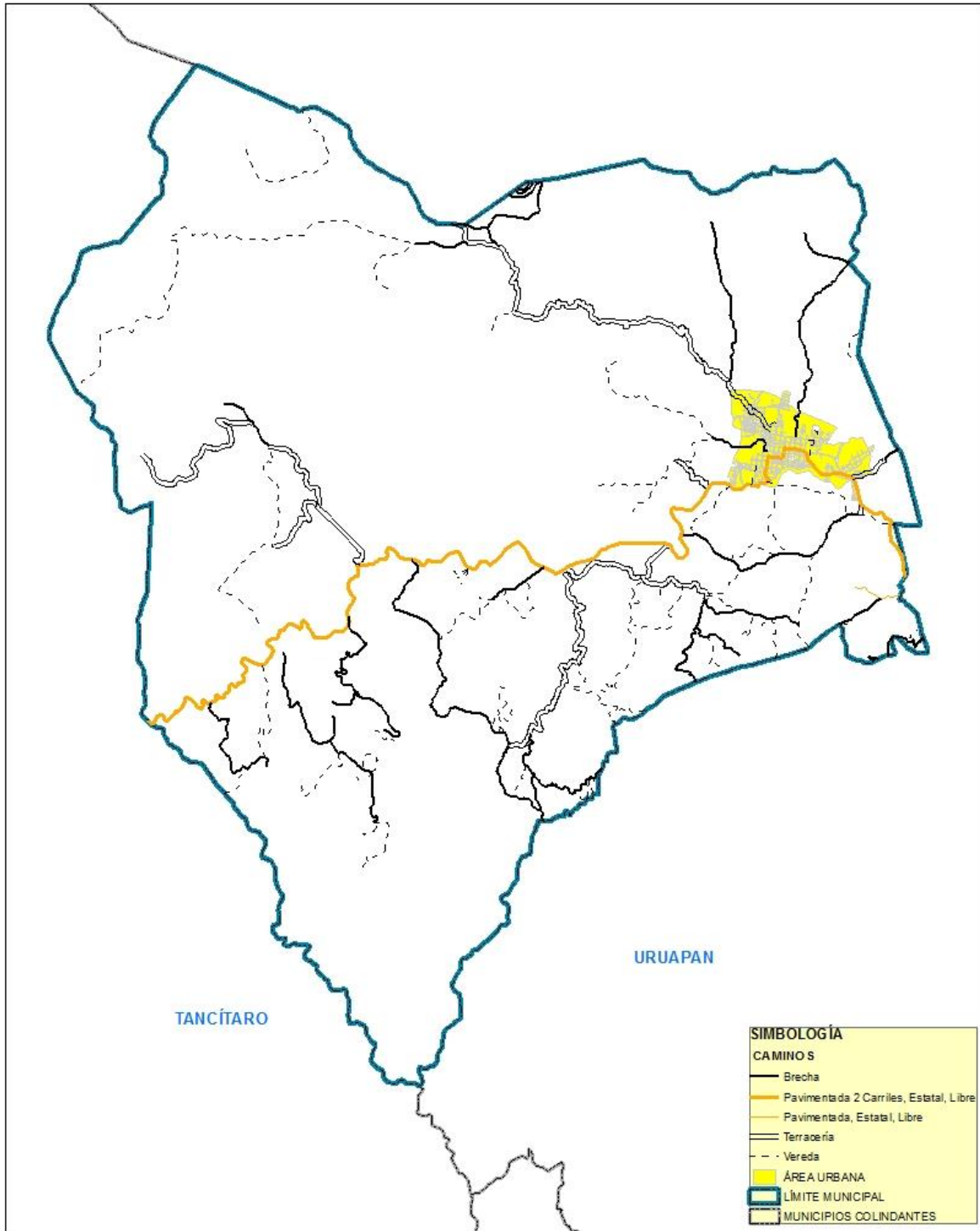
b/ También conocidas con el nombre de carreteras secundarias, tienen como propósito principal servir de acceso a las carreteras troncales.

c/ Comprende caminos de dos, cuatro o más carriles.

FUENTE: Anuario Estadístico del Estado de Michoacán, edición 2016, INEGI.

Carpeta Municipal de Nuevo Parangaricutiro

NUEVO PARANGARICUTIRO



Carpeta Municipal de Nuevo Parangaricutiro

9. FINANZAS PÚBLICAS

El municipio cuenta con un ingreso mayor a los 60 millones de pesos de los cuales el 88% proviene de participaciones y aportaciones, entre otros. El 33% se canaliza a inversión pública y el 29% a servicios personales.

INGRESOS DE LOS MUNICIPIOS POR CAPITULO 2015 (Pesos)

Cuadro 9.1

Concepto	Michoacán	Nuevo Parangaricutiro
Total	11432 673 311.8	60 178 511.78
Derechos	784 355 119.17	3 031 839.65
Productos	135 739 867.48	222 754.8
Aprovechamientos	173 922 774.24	1 145 693.74
Contribuciones de mejoras	67 418 739.05	954 693.05
Cuotas y aportaciones de seguridad social	11 722 642.96	0
Ingresos por venta de bienes y servicios	5 254 579.18	0
Participaciones y Aportaciones	9417 719 607.66	53 045 536.36
Transferencias, subsidios y otras ayudas	16 608 303.17	367 846
Ingresos derivados de financiamiento	9 708 442.65	0

FUENTE: Auditoría Superior de Michoacán.

Carpeta Municipal de Nuevo Parangaricutiro

EGRESOS DE LOS MUNICIPIOS POR CAPITULO 2015 (Pesos)

Cuadro 9.2

Concepto	Michoacán	Nuevo Parangaricutiro
TOTAL	9997 670 919.78	68 782 690.75
Deuda pública	485 335 512.65	163 471
Servicios personales	3736 162 097.59	20 219 393.67
Materiales y suministros	1052 876 323.93	4 565 741.62
Servicios generales	1586 975 748.92	8 025 225.56
Transferencias, asignaciones, subsidios y otras ayudas	735 605 325.26	9 634 799.25
Bienes muebles, inmuebles e intangibles	137 683 381.96	3 406 618.99
Participaciones y aportaciones	56 832 045.71	59.0
Inversión pública	2206 195 758.76	22 767 381.62
Inversiones financieras y otras provisiones	4 725	.0

FUENTE: Auditoría Superior de Michoacán.

Carpeta Municipal de Nuevo Parangaricutiro

10. OBRA PÚBLICA

Las obras de mayor inversión ejecutadas en el municipio están dirigidas al desarrollo social en un 18% y al desarrollo económico un 16%.

INVERSIÓN EN OBRAS PÚBLICAS EJERCIDAS SEGÚN DESTINO, 2015 (Miles de Pesos)

Cuadro 10.1

Nivel	Michoacán	Nuevo Parangaricutiro	%
Total	12 840 104	57 560	100.00
Gobierno	397 173		0.00
Desarrollo social	3 204 780	10 357	17.99
Desarrollo económico	308 611	9 065	15.75
Otras	8 929 540	38 138	66.26

Fuente: Anuario Estadístico del estado de Michoacán, edición 2016. INEGI.

Carpeta Municipal de Nuevo Parangaricutiro

11. SEGURIDAD Y ORDEN PÚBLICO

De los delitos registrados en el municipio sobresalen las lesiones dolosas y el robo, entre otros.

DELITOS DEL FUERO COMÚN POR MUNICIPIO SEGÚN PRINCIPALES DELITOS, 2016

Cuadro 11.1 Nuevo Parangaricutiro

Modalidad	Tipo	Subtipo	Delitos
Robo común	Sin violencia	A negocio	1
Robo común	Sin violencia	De vehículos	7
Robo común	Sin violencia	Otros	1
Lesiones	Dolosas	Con arma de fuego	1
Lesiones	Dolosas	Sin datos	11
Lesiones	Culposas	Sin datos	1
Homicidios	Dolosos	Con arma de fuego	1
Homicidios	Dolosos	Sin datos	1
Homicidios	Culposos	Sin datos	2
Delitos patrimoniales	Daño en propiedad ajena	Daño en propiedad ajena	2
Delitos patrimoniales	Despojo	Sin datos	1
Otros delitos	Amenazas	Amenazas	1
Otros delitos	Otros sexuales	Otros sexuales	1
Otros delitos	Resto de los delitos (otros)	Resto de los delitos (otros)	2

FUENTE: Secretariado Ejecutivo del Sistema Nacional de Seguridad Pública.