



2015 - 2021



IPLAEM

INSTITUTO DE PLANEACIÓN DEL
ESTADO DE MICHOACÁN DE OCAMPO

Carpeta Municipal de Jiménez

Carpeta Municipal de Jiménez

PRESENTACIÓN

El Instituto de Planeación del Gobierno del Estado de Michoacán, presenta el documento “Carpetas Municipales”, cuyo objetivo es el de integrar y difundir estadísticas de los diferentes sectores, perfiles sociodemográficos, cronología de los presidentes municipales, hechos históricos, medio físico, ante una gran diversidad de información que pretende reseñar la estadística municipal, como una herramienta para la toma de decisiones en los diversos ámbitos, público, social y privado.

Esta información corresponde a una descripción y trato especial al municipio de **Jiménez** con datos al año 2015 principalmente, incorporando datos de los últimos censos y en algunos casos la información del último año disponible.

Antes de que este potencial estuviera disponible, existían grandes limitaciones en la integración de información municipal. Contando a la fecha con información de varias fuentes, con la finalidad de presentar en un solo documento lo más destacado del municipio y dejarlo a disposición de la sociedad en general en la página del Sistema Estatal de Información de Michoacán (SEIM).

Carpeta Municipal de Jiménez

CONTENIDO

PRESENTACIÓN.....	1
1. DATOS GENERALES.....	7
NOMENCLATURA.....	7
ESCUDO.....	7
HISTORIA.....	8
LOCALIZACIÓN.....	8
EXTENSIÓN.....	9
OROGRAFÍA.....	9
HIDROGRAFÍA.....	9
CLIMA.....	9
CRONOLOGÍA DE LOS PRESIDENTES MUNICIPALES.....	9
2. DEMOGRAFÍA.....	11
POBLACIÓN POR LOCALIDAD SEGÚN SEXO, 2010.....	11
POBLACIÓN TOTAL 1950-2015.....	12
TASA DE CRECIMIENTO PROMEDIO ANUAL 1950-2015.....	13
POBLACIÓN RURAL Y URBANA DEL MUNICIPIO, 1980-2010.....	14
POBLACIÓN URBANA Y RURAL DEL ESTADO, 1980-2010.....	15
ÍNDICE Y GRADO DE MARGINACIÓN 1990-2015.....	15

Carpeta Municipal de Jiménez

ÍNDICE Y GRADO DE REZAGO SOCIAL 2000-2015	16
ÍNDICE DE DESARROLLO HUMANO (IDH) Y COMPONENTES 2000, 2005 Y 2010 (METODOLOGÍA TRADICIONAL).....	17
INDICADORES DE POBREZA POR INGRESOS, 2000 Y 2005.....	18
INDICADORES SELECCIONADOS DE POBREZA PARA EL ESTADO Y MUNICIPIOS 2010	19
3. EDUCACIÓN.....	20
CONDICIÓN DE ALFABETISMO 2015	20
POBLACIÓN DE 15 AÑOS Y MAS ANALFABETA, 1995-2010.....	20
ESTADÍSTICA EN EDUCACIÓN, CICLO ESCOLAR 2014-2015.....	21
ADULTOS REGISTRADOS EN PRIMARIA Y SECUNDARIA POR EL INEA 2015.....	22
4. SALUD	23
UNIDADES MÉDICAS EN SERVICIO DE LAS INSTITUCIONES DEL SECTOR PÚBLICO DE SALUD POR NIVEL DE OPERACIÓN SEGÚN INSTITUCIÓN, 2015.....	23
PERSONAL MÉDICO DEL SECTOR SALUD, 2015.....	24
POBLACIÓN DERECHOHABIENTE Y USUARIA DE LOS SERVICIOS MÉDICOS DE LAS INSTITUCIONES PÚBLICAS DEL SECTOR SALUD 2015.....	24
CONSULTAS EXTERNAS EN LAS INSTITUCIONES DEL SECTOR SALUD, 2015.....	25
NACIDOS VIVOS REGISTRADOS SEGÚN RESIDENCIA HABITUAL DE LA MADRE, 2013-2015	26
DEFUNCIONES GENERALES, 2000-2014	27
DEFUNCIONES INFANTILES 2000-2014.....	28

Carpeta Municipal de Jiménez

5. VIVIENDA.....	29
VIVIENDAS CON DISPONIBILIDAD DE AGUA ENTUBADA, DRENAJE Y ENERGÍA ELÉCTRICA, 2010 Y 2015.....	29
MATERIAL PREDOMINANTE EN PISOS DE LAS VIVIENDAS PARTICULARES HABITADAS, 2015.....	30
INVERSIÓN EJERCIDA EN PROGRAMAS DE VIVIENDA POR MUNICIPIO Y ORGANISMO SEGÚN PROGRAMA, 2015 (MILES DE PESOS).....	31
6. EMPLEO	32
INDICADORES DE EMPLEO, 2015	32
TRABAJADORES REGISTRADOS EN EL IMSS POR TIPO DE CONTRATO, 2015	33
7. ECONOMÍA.....	34
SUPERFICIE SEMBRADA, COSECHADA Y VALOR DE LA PRODUCCIÓN AGRÍCOLA, 2016.....	34
PRINCIPALES CULTIVOS AGRÍCOLAS DEL MUNICIPIO DE JIMÉNEZ, 2015	35
PRODUCTORES, SUPERFICIE Y MONTO PAGADO POR EL PROAGRO 2014.....	36
PRODUCCIÓN, PRECIO, VALOR, ANIMALES SACRIFICADOS Y PESO, 2016	37
UNIDADES ECONÓMICAS, PERSONAL OCUPADO Y REMUNERACIONES AL PERSONAL DEDICADAS AL COMERCIO, 2008	39
INDUSTRIA MANUFACTURERA, 2008.....	39
CARACTERÍSTICAS DE LOS SECTORES ECONÓMICOS 2014	39
ESTABLECIMIENTOS DE HOSPEDAJE REGISTRADOS SEGÚN CATEGORÍA, 2015.....	40
8. COMUNICACIONES.....	41
RED DE MEDIOS DE COMUNICACIÓN, 2015	41

Carpeta Municipal de Jiménez

LONGITUD DE LA RED CARRETERA SEGÚN TIPO DE CAMINO, 2015 (KILÓMETROS).....	42
LONGITUD DE LA RED CARRETERA FEDERAL DE CUOTA POR TIPO DE ADMINISTRACIÓN, 2015 (KILÓMETROS).....	43
9. FINANZAS PÚBLICA.....	44
INGRESOS DE LOS MUNICIPIOS POR CAPITULO 2012 (Pesos).....	44
EGRESOS DE LOS MUNICIPIOS POR CAPITULO 2012 (Pesos).....	45
10. OBRA PÚBLICA.....	46
INVERSIÓN EN OBRAS PÚBLICAS EJERCIDAS SEGÚN DESTINO, 2015 (MILES DE PESOS).....	46
11. SEGURIDAD Y ORDEN PÚBLICO	47
DELITOS DEL FUERO COMÚN POR MUNICIPIO SEGÚN PRINCIPALES DELITOS, 2016.....	47

Carpeta Municipal de Jiménez

1. DATOS GENERALES

NOMENCLATURA

El nombre de este municipio se otorgó en memoria de don Mariano Jiménez, quien fue gobernador de Michoacán durante dos periodos.

ESCUDO

En la parte superior se encuentra el lugar turístico denominado "La Alberca"; las estrellas son la cantidad de comunidades en el municipio; el personal que aparece, es el monarca que se presenta en la fiesta tradicional de Villa Jiménez (fiesta de carnaval), el cerro que aparece al fondo, es el localizado en la cabecera municipal

Las plantas de maíz y tractor es la actividad primordial en el municipio. Mayo 10. de 1921, es la fecha en que se convierte en municipio, las ollas y el molcajete significan que algunas de esas piezas se han localizado en la zona arqueológica del lugar denominado "El Malparís".



Carpeta Municipal de Jiménez

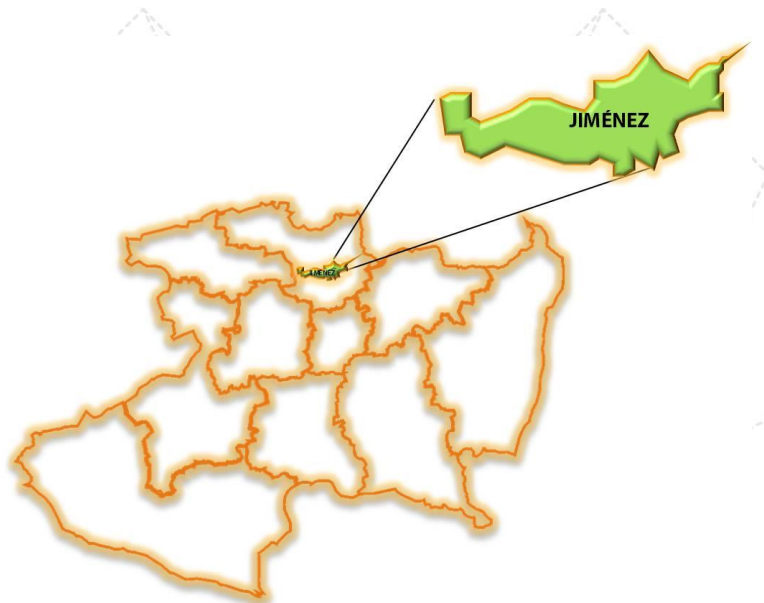
HISTORIA

En 1850 era un lugar de paso por donde corrían diligencias entre Zamora y Morelia, las que por fuerza tenían que vadear el río en el punto más conveniente, siendo precisamente, donde hoy se encuentra la actual población. En ese lugar había dos o tres casitas que servían de paradero o descanso. En una de ellas vivía un señor llamado Patrocinio Aguilar y que en pequeña escala, abastecía a los viajeros de provisiones; por tal motivo, se conoció esa zona con el nombre de "Vaso de Aguilar" y lo conservó hasta el 30 de mayo de 1810, fecha en que se le otorgó la categoría de Villa, siendo su nombre Villa de Jiménez. En esta época, era tenencia del municipio de Zacapu.

Villa Jiménez, por decreto del Congreso del Estado, se erigió en Municipio el 1o. de mayo de 1921.

LOCALIZACIÓN

Se localiza al norte del Estado en las coordenadas 19°55' de latitud norte y 101°45' de longitud oeste, a una altura de 2,020 metros sobre el nivel del mar. Limita al norte con Panindícuaro y Puruándiro, al este con Morelos y Huaniqueo, al sur con Coeneo y Zacapu y al oeste con Zacapu. Su distancia a la capital del Estado es de 97 Km.



Carpeta Municipal de Jiménez

EXTENSIÓN

Su superficie es de 195.04 Km² y representa un 0.33 por ciento del total del Estado.

OROGRAFÍA

Su relieve lo constituyen el sistema volcánico transversal y cerro Brinco del Diablo.

HIDROGRAFÍA

Se constituye por el lago La Alberca y la laguna Aristeo Mercado.

CLIMA

Es templado con lluvias en verano. Tiene una precipitación pluvial anual de 1,055.3 milímetros y temperaturas media anual de 16.8 ° centígrados.

CRONOLOGÍA DE LOS PRESIDENTES MUNICIPALES

1940 Rosendo Lira
1941-1942 Domingo Viveros
1942-1943 Adrián Pedraza V.
1944 Jacinto Carranza
1945 J. Guadalupe Toledo
1946-1947 Raymundo González
1948-1950 Martín Ortega Ambriz
1951 Matías González C.
1951 Miguel Ceballos T.
1952 Heriberto Frías Ponce
1952 Rafael Pimentel
1952 Heriberto Frías Ponce
1952-1953 Flemón Gutiérrez G.
1954-1956 Luis Ambriz González
1957-1958 Sixtos León León
1958-1959 Cap. José Valiente Lázaro
1960 Antonio Tapia Alarcón

Carpeta Municipal de Jiménez

1961 Luís Carranza Elizarrarás
1962 Pedro Ordaz Ochoa
1963-1965 Antonio Rodríguez Cervantes
1966-1968 Prof. Luís Díaz Díaz
1969-1971 Prof. Rafael Ambriz Toledo
1972-1974 José Alarcón López
1975-1977 Prof. Arturo Torres Sánchez
1978-1980 Lic. Alfredo Rangel Solís
1984-1986 Teodoro González Juárez
1987-1989 Prof. Carlos Ambríz Carranza
1990-1992 Dr. José Arturo Muñoz Ledo Viveros
1993-1995 Lic. Rafael Gallardo Contreras
1996-1998 Isidro Esquivel Ambriz
1999-2001 Prof. Antonio Calvillo Villanueva
2002-2004 J. Luís Hernández
2005-2007 Jorge León Palomares
2008-2011 José Luis Hernández Rivera
2012-2015 Luis Felipe León Balvaner
2015-2018 Arturo León Balvanera

Carpeta Municipal de Jiménez

2. DEMOGRAFÍA

En la Encuesta Intercensal del 2015, el municipio registró 12 426 habitantes, mismos que representan el 0.30% de la población total del estado y se concentra en 37 localidades, las de mayor importancia en cuanto a población son la cabecera municipal con 32%, Caurio de Guadalupe 14%, Copándaro (Copándaro del Cuatro) 11%, las Colonias 7% y Zipimeo 6%. La población se concentró en un 68% en localidades menores a los 2500 habitantes, es decir en zona rural. La tasa de crecimiento de la población en el último período censal 2010-2015 fue de -1.382. El grado de marginación del municipio es medio con un índice de -0.219 en el 2015.

POBLACIÓN POR LOCALIDAD SEGÚN SEXO, 2010

Cuadro 2.1

Localidad	Población		
	Total	Masculino	Femenino
Total Del Municipio	13275	6285	6990
Villa Jiménez	4249	2004	2245
Caurio De Guadalupe (Cabrío)	1897	924	973
Caurio De La Rinconada	502	235	267
Cerrito Largo (Los Cerritos)	223	98	125
Las Colonias	938	438	500
Copándaro (Copándaro Del Cuatro)	1479	693	786
El Cuatro	476	218	258
Chapitiro	227	114	113
Los Espinos	624	295	329
La Estación	146	75	71
La Estancia (La Presa De Wilson)	103	51	52
Huandacuca (Mariana)	425	202	223
El Ranchito	361	169	192
La Soledad	154	74	80
Tumbio	205	101	104
El Zapote	272	122	150
Zimbánguaro	86	43	43
Zipimeo	851	398	453
Casita El Injerto	5		*

Carpeta Municipal de Jiménez

POBLACIÓN POR LOCALIDAD SEGÚN SEXO, 2010

Cuadro 2.1

Localidad	Población		
	Total	Masculino	Femenino
Ampliación El Llano	9		*
La Jabonera	12	5	7
La Purísima (Las Peñas)	5		*
Las Granjas (Las Trojas)	8		*
Las Casitas	12	7	5
Colonia Emiliano Zapata	6		*
Localidades De Una Vivienda	0	6	5
Localidades De Dos Viviendas	0	13	9

FUENTE: XIII Censo General de Población y Vivienda 2010, Michoacán, INEGI

POBLACIÓN TOTAL 1950-2015

Cuadro 2.2

AÑO	Michoacán	Jiménez
1950	1 422 717	12 839
1960	1 851 876	16 426
1970	2 324 226	16 997
1980	2 868 824	18 839
1990	3 548 199	17 474
1995	3 870 604	15 331
2000	3 985 667	14 430
2005	3 966 073	12 815
2010	4 351 037	13 275
2015	4 584 471	12 426

FUENTE: La Población de los Municipios de México 1950-1990, Consejo Nacional de

Carpeta Municipal de Jiménez

POBLACIÓN TOTAL 1950-2015

Cuadro 2.2

AÑO	Michoacán	Jiménez
-----	-----------	---------

Población (CONAPO).

XII Censo General de Población y Vivienda 2000, Michoacán, INEGI

II Conteo de Población y Vivienda 2005, INEGI

XIII Censo General de Población y Vivienda 2010, Michoacán, INEGI

Encuesta Intercensal 2015, INEGI.

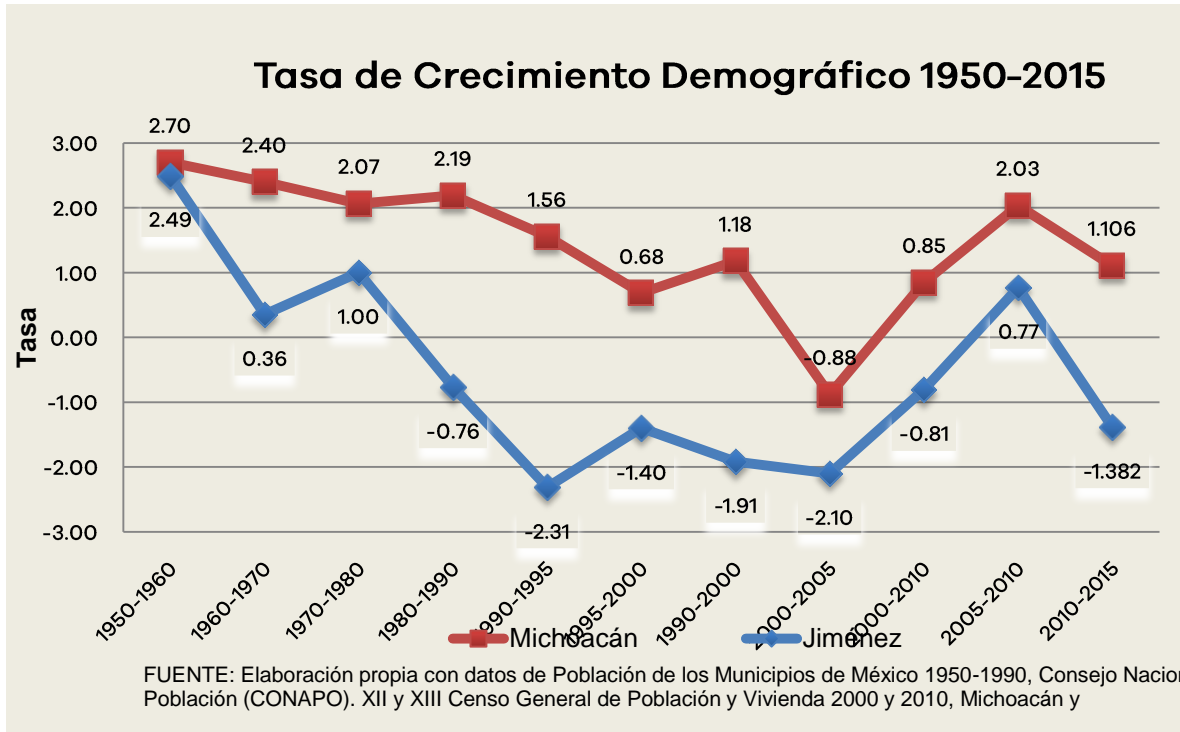
TASA DE CRECIMIENTO PROMEDIO ANUAL 1950-2015

Cuadro 2.3

PERIODO	Michoacán	Jiménez
1950-1960	2.70	2.49
1960-1970	2.40	0.36
1970-1980	2.07	1.00
1980-1990	2.19	-0.76
1990-1995	1.56	-2.31
1995-2000	0.68	-1.40
1990-2000	1.18	-1.91
2000-2005	-0.88	-2.10
2000-2010	0.85	-0.81
2005-2010	2.03	0.77
2010-2015	1.106	-1.382

FUENTE: Elaboración propia con datos de los Censos y Conteo de Población y Vivienda.

Carpeta Municipal de Jiménez



POBLACIÓN RURAL Y URBANA DEL MUNICIPIO, 1980-2010

Cuadro 2.4 Jiménez

Año	Urbana	Rural
1980	8 441	10 398
1990	5 068	12 406
2000	4 400	10 030
2005	4 099	8 716
2010	4 249	9 026

FUENTE: X, XI, XII, XIII Censo General de Población y Vivienda 1980, 1990, 2000 y 2010, II Conteo de Población y Vivienda 2005, Michoacán, INEGI.

Carpeta Municipal de Jiménez

POBLACIÓN URBANA Y RURAL DEL ESTADO, 1980-2010

Cuadro 2.5		ESTADO
Año	Urbana	Rural
1980	1 503 980	1 327 273
1990	2 186 354	1 361 845
2000	2 606 766	1 378 901
2005	2 694 541	1 271 532
2010	2 988 349	1 362 688

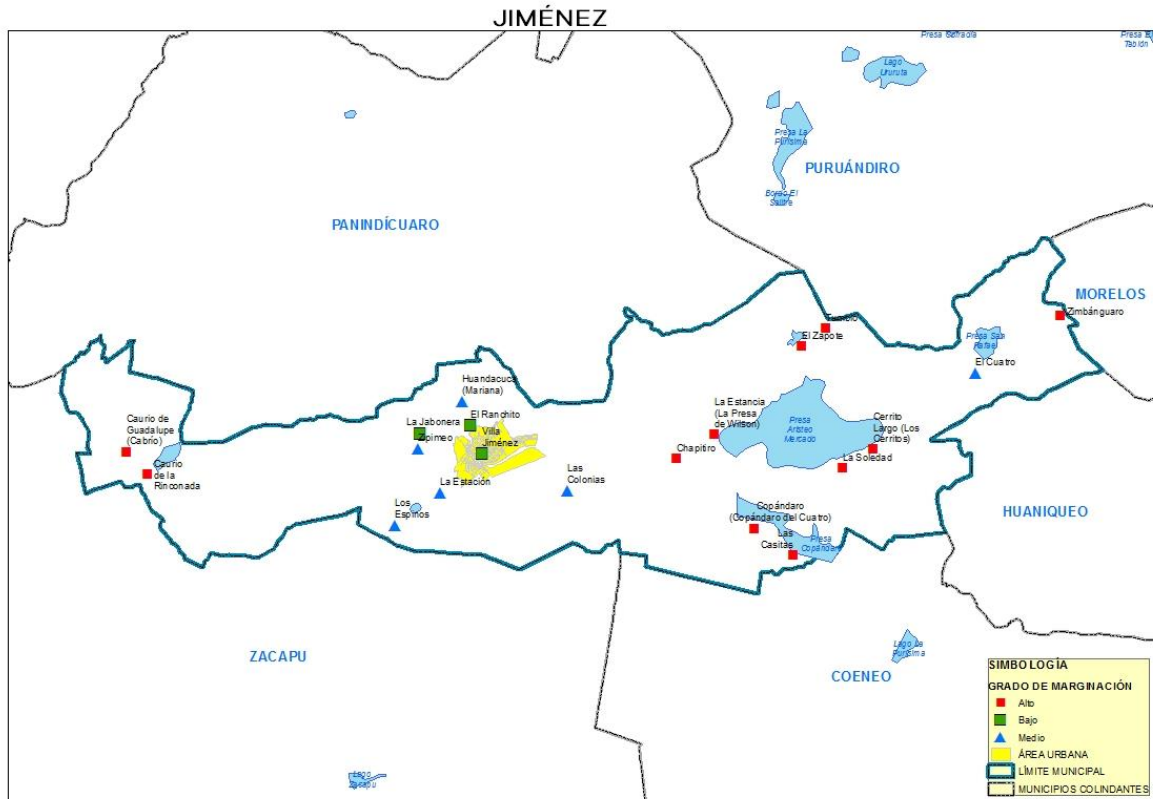
FUENTE: X, XI, XII, XIII Censo General de Población y Vivienda 1980, 1990, 2000 y 2010, II Conteo de Población y Vivienda 2005, Michoacán, INEGI.

ÍNDICE Y GRADO DE MARGINACIÓN 1990-2015

Cuadro 2.6		Jiménez		
Año	Índice	Grado	Lugar que ocupa en el estado	
1990	-0.714	Bajo	82	
1995	-0.713	Medio	75	
2000	-0.511	Medio	72	
2005	-0.4	Medio	69	
2010	-0.354	Medio	65	
2015	-0.219	Medio	53	

FUENTE: Consejo Nacional de Población, CONAPO.

Carpeta Municipal de Jiménez



ÍNDICE Y GRADO DE REZAGO SOCIAL 2000-2015

Concepto	Jiménez			
	2000	2005	2010	2015
Índice de rezago social	-0.6356	-0.7086	-0.5424	-0.5243657
Grado de rezago social	Bajo	Muy bajo	Bajo	Bajo

Carpeta Municipal de Jiménez

ÍNDICE Y GRADO DE REZAGO SOCIAL 2000-2015

Cuadro 2.7	Jiménez			
Concepto	2000	2005	2010	2015
Lugar que ocupa en el contexto Estatal	85	99	89	71

FUENTE: Estimaciones del CONEVAL con base en el XII Censo de Población y Vivienda 2000, II Conteo de Población y Vivienda 2005, Censo de Población y Vivienda 2010 y Encuesta Intercensal 2015.

ÍNDICE DE DESARROLLO HUMANO (IDH) Y COMPONENTES 2000, 2005 Y 2010 (METODOLOGÍA TRADICIONAL)

Cuadro 2.8	Jiménez		
Componentes de IDH	2000	2005	2010
Tasa de Mortalidad infantil	26.13	21.35	18.48
Tasa de Alfabetización	86.71	85.63	88.15
Tasa de Asistencia escolar	55.08	59.01	59.21
Producto Interno Bruto per cápita (dólares PPC, precios 2010)	10 524.86	9 454.57	10 018.32
Índice de Salud (IS)	0.7869	0.8309	0.8574
Índice de Educación (IE)	0.7616	0.7676	0.7850
Índice de Ingreso (II)	0.7772	0.7593	0.7689
Valor del Índice de Desarrollo Humano (IDH)	0.7752	0.7859	0.8038

FUENTE: Programa de las Naciones Unidas para el Desarrollo.

Carpeta Municipal de Jiménez

INDICADORES DE POBREZA POR INGRESOS, 2000 Y 2005 (Porcentaje)

Cuadro 2.9

Concepto		Michoacán	Jiménez
Pobreza alimentaria a/	2000	31.62	30.20
	2005	23.28	30.54
Pobreza de capacidades b/	2000	39.86	37.69
	2005	30.81	38.65
Pobreza de patrimonio c/	2000	61.60	57.65
	2005	54.49	60.94

Nota: El porcentaje está calculado respecto a la población total y con base en metodología utilizada por el Consejo Nacional de Evaluación de la Política de Desarrollo Social (CONEVAL).

a/ Se refiere a la incapacidad para obtener una canasta básica alimentaria, aun si se hiciera uso de todo el ingreso disponible en el hogar en comprar sólo los bienes de dicha canasta.

b/ Se refiere a la insuficiencia del ingreso disponible para adquirir el valor de la canasta alimentaria y efectuar los gastos necesarios en salud y educación, aun dedicando el ingreso total de los hogares nada más que para estos fines.

c/ Se refiere a la insuficiencia del ingreso disponible para adquirir la canasta alimentaria, así como realizar los gastos necesarios en salud, vestido, vivienda, transporte y educación, aunque la totalidad del ingreso del hogar fuera utilizado exclusivamente para la adquisición de estos bienes y servicios.

Fuente: Anuario Estadístico de Michoacán, edición 2009. INEGI.

Carpeta Municipal de Jiménez

INDICADORES SELECCIONADOS DE POBREZA PARA EL ESTADO Y MUNICIPIOS 2010

Cuadro 2.10

Concepto	Michoacán	Jiménez
Pobreza		
Personas	2 386 144.00	7 226.00
Porcentaje de personas	54.76	55.63
Promedio de carencias	2.82	2.66
Pobreza extrema		
Personas	587 451.00	1 480.00
Porcentaje de personas	13.48	11.40
Promedio de carencias	3.91	3.75
Pobreza moderada		
Personas	1 798 691.00	5 746.00
Porcentaje de personas	41.28	44.23
Promedio de carencias	2.46	2.38
Población no pobre y no vulnerable	528 652.00	751.00

Fuente: Anuario Estadístico del Estado de Michoacán, 2012. INEGI.

Carpeta Municipal de Jiménez

3. EDUCACIÓN

El grado de alfabetismo en el municipio es de 89.34% y la población analfabeta un 10.37%. Para el ciclo escolar 2014-2015 se contó con una matrícula escolar de 2677 alumnos de nivel básico y 307 en el nivel medio superior. El INEA registró 61 adultos en primaria y 107 en secundaria.

CONDICIÓN DE ALFABETISMO 2015

Cuadro 3.1

CONCEPTO	Michoacán	Jiménez
Población Total	4 584 471	12 426
Población de 15 años y más	3 254 687	9 365
Porcentaje de la población alfabeta	90.79	89.34
Porcentaje de la población analfabeta	8.27	10.37

FUENTE: Encuesta intercensal 2015. INEGI

POBLACIÓN DE 15 AÑOS Y MAS ANALFABETA, 1995-2010

Cuadro 3.2

Año	Michoacán	Jiménez	Posición
1995	368 863	1 514	79
2000	345 603	1 272	85
2005	327 594	1 313	80
2010	305 178	1 123	83

FUENTE: XI, XII, XIII Censo General de Población y Vivienda, 1990, 2000 y 2010, II Conteo de Población y Vivienda 2005, Michoacán, INEGI.

Carpeta Municipal de Jiménez

ESTADÍSTICA EN EDUCACIÓN, CICLO ESCOLAR 2014-2015

Cuadro 3.3

Jiménez

Concepto	Alumnos Egresados	Alumnos Inscritos	Personal Docente	Escuelas
Preescolar indígena	0	0	0	0
Preescolar	215	651	37	17
Primaria indígena	0	0	0	0
Primaria	228	1 381	105	22
Secundaria	163	645	61	8
Bachillerato	64	307	29	5
Profesional técnico	0	0	0	0

FUENTE: Secretaría de Educación Pública.

Carpeta Municipal de Jiménez

ADULTOS REGISTRADOS EN PRIMARIA Y SECUNDARIA POR EL INEA 2015

Cuadro 3.4

Concepto	Michoacán	Jiménez
Adultos registrados en primaria		
Total	18 041	61
Hombres	7 214	24
Mujeres	10 827	37
Adultos registrados en secundaria		
Total	27 128	107
Hombres	10 852	43
Mujeres	16 276	64
Adultos alfabetizados		
Total	20 533	139
Hombres	8 394	56
Mujeres	12 139	83

FUENTE: INEA, Delegación en el Estado.

Carpeta Municipal de Jiménez

4. SALUD

El municipio cuenta con 6 unidades médicas y 15 médicos en servicio. La población usuaria de los servicios médicos del sector salud es de 8244 personas y 644 derechohabientes. En promedio se otorgan más de 21 mil consultas generales y de especialidades.

UNIDADES MÉDICAS EN SERVICIO DE LAS INSTITUCIONES DEL SECTOR PÚBLICO DE SALUD POR NIVEL DE OPERACIÓN SEGÚN INSTITUCIÓN, 2015

Cuadro 4.1

Concepto	Total	IMSS	ISSSTE	IMSS- PROSPERA	SSA	DIF
	1					
Michoacán	303	56	74	368	551	254
De consulta externa	1 249	45	65	361	524	254
De hospitalización general	41	3	8	7	23	0
De hospitalización especializada	13	8	1	0	4	0
Jiménez	6	0	0	3	2	1
De consulta externa	6	0	0	3	2	1

FUENTE: Anuario Estadístico del Estado de Michoacán, edición 2016. INEGI.

Carpeta Municipal de Jiménez

PERSONAL MÉDICO DEL SECTOR SALUD, 2015

Cuadro 4.2

Concepto	Michoacán	Jiménez
Total	7 741	15
IMSS	1 666	0
ISSSTE	846	0
IMSS-PROSPERA	713	3
SSM	4 262	11
DIF	254	1

FUENTE: Anuario Estadístico del Estado de Michoacán, edición 2016. INEGI.

POBLACIÓN DERECHOHABIENTE Y USUARIA DE LOS SERVICIOS MÉDICOS DE LAS INSTITUCIONES PÚBLICAS DEL SECTOR SALUD 2015

Cuadro 4.3

Concepto	Michoacán	Jiménez
Población Derechohabiente		
Total	1 521 838	644
IMSS	1 521 838	644
Población usuaria		
Total	3 443 169	8 244
IMSS	1 122 336	0
DIF	154 421	ND
IMSS-PROSPERA	1 075 627	5 296
SSA	1 090 785	2 948

FUENTE: Anuario Estadístico del Estado de Michoacán, edición 2016. INEGI.

Carpeta Municipal de Jiménez

CONSULTAS EXTERNAS EN LAS INSTITUCIONES DEL SECTOR SALUD, 2015

Cuadro 4.4

Concepto	Total	IMSS	ISSSTE	IMSS- PROSPERA	SSM	DIF
						154
Michoacán	10 418 047	3 502 283	1 072 875	1 748 151	3 940 317	421
General	7 043 051	2 167 519	637 746	1 571 892	2 620 755	45 139
Especializada	1 347 259	485 657	277 285	52 274	508 745	23 298
De urgencia	1 230 903	689 515	87 001	84 716	369 671	0
Odontológica	796 834	159 592	70 843	39 269	441 146	85 984
Jiménez	21 923	0	0	8 656	13 267	0
General	19 272	0	0	8 656	10 616	0
Odontológica	2 651	0	0	0	2 651	ND

FUENTE: Anuario Estadístico del Estado de Michoacán, edición 2016. INEGI.

Carpeta Municipal de Jiménez

NACIDOS VIVOS REGISTRADOS SEGÚN RESIDENCIA HABITUAL DE LA MADRE, 2013-2015

Cuadro 4.5

Año	Michoacán	Jiménez
2013		
Total	105 158	226
Hombres	53 040	136
Mujeres	51 834	90
2014		
Total	104 955	228
Hombres	53 323	109
Mujeres	51 915	119
2015		
Total	99 097	243
Hombres	50 223	119
Mujeres	48 874	124

FUENTE: Anuario Estadístico del Estado de Michoacán, edición 2016. INEGI.

Carpeta Municipal de Jiménez

DEFUNCIONES GENERALES, 2000-2014

Cuadro 4.6

Año	Michoacán	Jiménez
2000	16 950	88
2001	15 199	84
2002	18 423	80
2003	18 196	99
2004	18 764	116
2005	19 007	90
2006	20 656	108
2007	21 242	74
2008	22 035	120
2009	23 602	142
2010	24 162	120
2011	24 083	106
2012	24 310	149
2013	25 219	102
2014	24 840	272

FUENTE: Secretaría de Gobierno, Dirección del Registro Civil de Michoacán.

Carpeta Municipal de Jiménez

DEFUNCIONES INFANTILES 2000-2014

Cuadro 4.7

Año	Michoacán	Jiménez
2000	1 157	3
2001	1 117	0
2002	1 174	2
2003	919	0
2004	965	0
2005	1 058	2
2006	1 006	2
2007	999	1
2008	1 004	2
2009	1 010	1
2010	997	1
2011	1 077	0
2012	1 076	2
2013	913	3
2014	685	3

FUENTE: Secretaría de Gobierno, Dirección del Registro Civil de Michoacán.

Carpeta Municipal de Jiménez

5. VIVIENDA

En la Encuesta Intercensal del 2015, se registraron 3 706 viviendas particulares habitadas, de las cuales el 97.4% cuenta con agua entubada, 86.2% con drenaje y el 99.2% con energía eléctrica. El 2.8% de las viviendas cuenta con piso de tierra. Se aplicaron más de 900 mil pesos en programas de vivienda por diferentes organismos institucionales.

VIVIENDAS CON DISPONIBILIDAD DE AGUA ENTUBADA, DRENAJE Y ENERGÍA ELÉCTRICA, 2010 Y 2015

Cuadro 5.1

Concepto	Michoacán	Jiménez
2015		
Viviendas particulares habitadas	1 191 405.0	3 706.0
Disponen de agua entubada	1 139 459.7	3 610.0
Porcentaje	95.6	97.4
Disponen de drenaje	1 098 475.4	3 195.7
Porcentaje	92.2	86.2
Disponen de energía eléctrica	1 179 133.5	3 678.0
Porcentaje	99.0	99.2
2010		
Viviendas particulares habitadas	1 066 630.0	3 851.0
Disponen de agua entubada	935 651.0	3 731.0
Porcentaje	87.7	96.9
Disponen de drenaje	944 928.0	3 358.0
Porcentaje	88.6	87.2
Disponen de energía eléctrica	1 044 515.0	3 803.0
Porcentaje	97.9	98.8

FUENTE: XIII Censo General de Población y Vivienda, 2010 Michoacán, INEGI.

Encuesta Intercensal 2015, INEGI.

Carpeta Municipal de Jiménez

MATERIAL PREDOMINANTE EN PISOS DE LAS VIVIENDAS PARTICULARES HABITADAS, 2015

Cuadro 5.2

Concepto	Michoacán	Jiménez
Viviendas particulares habitadas	1 191 405	3 706
Con piso de tierra	65 694	103
Porcentaje	5.5	2.8
Con piso de material de cemento o firme	636 620	1 984
Porcentaje	53.4	53.5
Con mosaico, madera u otro recubrimiento	484 931	1 609
Porcentaje	40.7	43.4
No especificado	4 070	10
Porcentaje	0.3	0.3

FUENTE: Encuesta Intercensal 2015. INEGI.

Carpeta Municipal de Jiménez

INVERSIÓN EJERCIDA EN PROGRAMAS DE VIVIENDA POR MUNICIPIO Y ORGANISMO SEGÚN PROGRAMA, 2015 (Miles de pesos)

Cuadro 5.3

Municipio		Vivienda	Vivienda en	Vivienda	Mejoramiento	Mejoramiento	
Organismo	Total	completa	arrendamiento	inicial	físico de vivienda	financiero de vivienda	Infraestructura
Michoacán	6 161 003	5 079 513	732	176 454	92 940	379 359	45 852
Banca	2 183 634	1 693 420	0	79 950	0	352 787	40 499
Banjército	11 728	11 008	0	0	0	720	0
CFE	109 141	71 964	0	15 563	10 765	10 848	0
CONAVI	255 487	249 206	732	5 432	118	0	0
FONHAPO	88 556	0	0	44 856	43 700	0	0
FOVISSSTE	1 179 533	1 073 457	0	8 175	491	5 455	0
HÁBITAT MÉXICO	83	0	0	59	0	0	24
INFONAVIT	2 269 798	1 954 038	0	22 418	10 710	5 409	0
IVEM	3 990	0	0	0	3 990	0	0
ISSFAM	35 889	26 420	0	0	0	4 140	5 329
SHF	23 165	0	0	0	23 165	0	0
Jiménez	963	487	0	0	0	0	0
Banca	90	90	0	0	0	0	0
FOVISSSTE	0	0	0	0	0	0	0
INFONAVIT	874	398	0	0	0	0	0

FUENTE: Anuario Estadístico del Estado de Michoacán, edición 2016. INEGI.

Carpeta Municipal de Jiménez

6. EMPLEO

La población registrada de 12 años y más fue de 10 006 personas en el año 2015. La económicamente activa representa el 34.65%, mientras que la inactiva el 65.28%. La población activa que se encuentra ocupada representó el 95.59%. El IMSS registró 153 trabajadores, de ellos son 121 permanentes y 32 eventuales urbanos.

INDICADORES DE EMPLEO, 2015

Cuadro 6.1

Concepto	Michoacán	Jiménez
Población total	4 584 471	12 426
Población de 12 años y más	3 521 912	10 006
Porcentaje de la población de 12 años y más económicamente activa	48.26	34.65
Porcentaje de la población de 12 años y más ocupada	95.80	95.59
Porcentaje de la población de 12 años y más desocupada	4.20	4.41
Población no económicamente activa	51.50	65.28
Población ocupada	1 628 256	3 314
Porcentaje de la PEA ocupada en el sector Primario	21.30	32.71
Porcentaje de la PEA ocupada en el sector Secundario	20.67	20.10
Porcentaje de la PEA ocupada en el sector Comercio	19.51	14.73
Porcentaje de la PEA ocupada en el sector Servicios	37.13	30.78
Porcentaje de la población que recibe hasta 1 salario mínimo	14.62	29.84

Carpeta Municipal de Jiménez

INDICADORES DE EMPLEO, 2015

Cuadro 6.1

Concepto	Michoacán	Jiménez
Porcentaje de la población que recibe más de 1 salario mínimo y hasta 2 salarios mínimos	30.26	33.31
Porcentaje de la población que recibe más de 2 salarios mínimos	44.54	25.26

FUENTE: Encuesta Intercensal 2015. INEGI.

TRABAJADORES REGISTRADOS EN EL IMSS POR TIPO DE CONTRATO, 2015

Cuadro 6.2

Concepto	Michoacán	Jiménez
Total	364 229	153
Trabajadores permanentes	306 359	121
Trabajadores eventuales urbanos	44 623	32
Trabajadores eventuales del campo	13 247	0

FUENTE: Anuario Estadístico del Estado de Michoacán, 2015. INEGI.

Carpeta Municipal de Jiménez

7. ECONOMÍA

La actividad agrícola sobresale con la producción de maíz, alfalfa y ebo (janamargo o veza). En cuanto a la actividad ganadera, registra más de 1200 toneladas de ganado bovino en pie, 524 toneladas de porcino, 268 toneladas de aves y 64 toneladas de ganado caprino. En el censo económico 2009 se contó con 208 establecimientos dedicados al comercio y 44 la industria manufacturera.

SUPERFICIE SEMBRADA, COSECHADA Y VALOR DE LA PRODUCCIÓN AGRÍCOLA, 2016

Cuadro 7.1

Concepto	Michoacán	Jiménez
Superficie Sembrada (Hectáreas)	740 769	10 562
Superficie Cosechada (Hectáreas)	720 807	10 562
Valor Producción (Miles de pesos)	20 912 971	143 645
Posición del municipio respecto al valor de la producción en el estado	NA	41

NA/No aplica.

FUENTE: Servicio de Información Agroalimentaria y Pesquera, SAGARPA.

Carpeta Municipal de Jiménez

PRINCIPALES CULTIVOS AGRÍCOLAS DEL MUNICIPIO DE JIMÉNEZ, 2015

Cuadro 7.2

CULTIVO	SUPERFICIE COSECHADA (hectáreas)	VOLUMEN DE LA PRODUCCIÓN (toneladas)	VALOR DE LA PRODUCCIÓN (pesos)	VALOR PROD. / SUP. COSECHADA
Trigo grano	55	110	440 000	8 000
Fresa	12	192	2 172 000	181 000
Lenteja	720	288	2 044 800	2 840
Olleto	11	347	196 462	17 860
Garbanzo grano	640	426	3 621 000	5 658
Avena forrajera en verde	425	3,566	2 490 998	5 861
Sorgo grano	1,680	5,204	17 562 839	10 454
Ebo (janamargo o veza)	1,550	11,700	12 159 054	7 845
Alfalfa verde	270	15,400	8 693 078	32 197
Maíz grano	5,178	23,954	81 067 315	15 656

Fuente: Sistema de Información Agroalimentaria, SAGARPA.

Carpeta Municipal de Jiménez

PRODUCTORES, SUPERFICIE Y MONTO PAGADO POR EL PROAGRO 2014

Cuadro 7.3

Concepto	Michoacán	Jiménez
Productores solicitantes	127 221	1 236
Superficie solicitada (Hectáreas)	610 223	4 526
Productores ratificados	122 498	1 199
Superficie ratificada (Hectáreas)	609 680	4 524
Productores beneficiados	118 651	1 066
Superficie beneficiada (Hectáreas)	604 704	4 482
Monto pagado (Miles de pesos)	634 047	4 603

FUENTE: Anuario Estadístico del Estado de Michoacán, 2016. INEGI.

Carpeta Municipal de Jiménez

PRODUCCIÓN, PRECIO, VALOR, ANIMALES SACRIFICADOS Y PESO, 2016

Cuadro 7.4

Jiménez

Producto/Especie	Producción (toneladas)	Precio (pesos por kilogramo)	Valor de la Producción (miles de pesos)	Animales sacrificados (cabezas)	Peso (kilogramos)
GANADO EN PIE					
BOVINO	1 232	37	45 918		440
PORCINO	524	25	12 902		101
OVINO	16	30	484		40
CAPRINO	64	30	1 942		40
SUBTOTAL	1 836		61 247		
AVE Y GUAJOLOTE EN PIE					
AVE	268	21	5 699		2
GUAJOLOTE					
SUBTOTAL	268		5 699		
TOTAL			66 946		
CARNE EN CANAL					
BOVINO	615	68	41 924	2 801	220
PORCINO	408	43	17 443	5 202	78
OVINO	8	56	448	399	20
CAPRINO	32	58	1 853	1 608	20
AVE	201	32	6 442	110 140	2
GUAJOLOTE					
SUBTOTAL	1 264		68 110		
LECHE					
BOVINO	4 173	5	20 180		

Carpeta Municipal de Jiménez

PRODUCCIÓN, PRECIO, VALOR, ANIMALES SACRIFICADOS Y PESO, 2016

Cuadro 7.4

Jiménez

Producto/Especie	Producción (toneladas)	Precio (pesos por kilogramo)	Valor de la Producción (miles de pesos)	Animales sacrificados (cabezas)	Peso (kilogramos)
CAPRINO	43	4	179		
SUBTOTAL	4 216		20 358		
OTROS PRODUCTOS					
HUEVO PARA PLATO	644	19	12 025		
MIEL	5	39	212		
CERA EN GREÑA	N.S.	102	21		
LANA SUCIA					
SUBTOTAL			12 258		
TOTAL			100 726		

Ave: Se refiere a pollo, gallina ligera y pesada que ha finalizado su ciclo productivo.

Leche: Producción en miles de litros y precio en pesos por litro.

Los subtotales y el total podrían no coincidir por redondeo. El total del valor no incluye el valor en pie debido a que está contenido en el valor de la producción de carne.

Fuente: Servicio de Información Agroalimentaria y Pesquera (SIAP).

Carpeta Municipal de Jiménez

UNIDADES ECONÓMICAS, PERSONAL OCUPADO Y REMUNERACIONES AL PERSONAL DEDICADAS AL COMERCIO, 2008

Cuadro 7.5

Concepto	Michoacán	Jiménez
Unidades económicas	85 293	208
Personal ocupado	242 519	373
Remuneraciones al personal (Miles de pesos)	4 779 941	1 630

ND/ No Disponible

FUENTE: Censos Económicos, 2009, resultados definitivos. (INEGI)

INDUSTRIA MANUFACTURERA, 2008

Cuadro 7.6

Concepto	Michoacán	Jiménez
Unidades Económicas a/	27 692	44
Personal ocupado total	111 840	101
Total de Remuneraciones (Miles De Pesos)	3 365 343	402
Producción Bruta Total (Miles De Pesos)	83 214 904	5 537
Consumo Intermedio (Miles De Pesos)	56 408 658	3 755
Valor Agregado Censal Bruto (Miles De Pesos)	26 806 246	1 782

FUENTE: Censos Económicos, 2009, resultados definitivos. (INEGI)

CARACTERÍSTICAS DE LOS SECTORES ECONÓMICOS 2014

Cuadro 7.7

Concepto	Michoacán	Jiménez
Personal Ocupado	611 496	739
Total De Remuneraciones (Miles De Pesos)	19 560 681	5 093
Unidades Económicas	195 355	365
Producción Bruta (Miles De Pesos)	179 291 970	38 328

Fuente: Censo Económico 2014, INEGI.

Carpeta Municipal de Jiménez

ESTABLECIMIENTOS DE HOSPEDAJE REGISTRADOS SEGÚN CATEGORÍA, 2015

Cuadro 7.8

Concepto	Michoacán	Jiménez
Total	686	1
Cinco estrellas	41	0
Cuatro estrellas	90	0
Tres estrellas	179	0
Dos estrellas	138	0
Una estrella	75	1
Sin categoría	163	0

FUENTE: Secretaría de Turismo, Michoacán.

Carpeta Municipal de Jiménez

8. COMUNICACIONES

El municipio cuenta con 9 oficinas postales, 5 sitios y espacios públicos conectados con banda ancha del programa México Conectado y en 2 localidades hay servicio de telefonía rural. Registra 61 kilómetros de carreteras, de los cuales 12 kilómetros corresponden a troncal federal pavimentada, 19 kilómetros de alimentadoras estatales pavimentadas, 27 kilómetros de caminos rurales pavimentados y 4 de caminos rurales revestidos. De carretera federal de cuota tiene 12 kilómetros.

RED DE MEDIOS DE COMUNICACIÓN, 2015

Cuadro 8.1

Concepto	Michoacán	Jiménez
Oficinas postales	876	9
Oficinas de telégrafos	71	0
Sitios y espacios públicos conectados con banda ancha del programa a/ México Conectado	999	5
Estaciones radioeléctricas de aficionados	175	0
Localidades con servicio de telefonía rural	603	2
Aeropuertos	4	0
Aeródromos	34	0

a/ Son sitios de acceso público donde se ofrecen servicios de internet, uso de equipo de cómputo, así como asesoría y capacitación al público en general.

FUENTE: Anuario Estadístico del Estado de Michoacán, edición 2016. INEGI.

Carpeta Municipal de Jiménez

LONGITUD DE LA RED CARRETERA SEGÚN TIPO DE CAMINO, 2015 (Kilómetros)

Cuadro 8.2

Concepto	Michoacán	Jiménez
Total	12 792.89	61
Troncal federal a/		
Pavimentada	2 683.50	12
Revestida	.00	0
Alimentadoras estatales b/		
Pavimentada c/	2 997.55	19
Revestida	28.20	0
Caminos rurales c/		
Pavimentada	1 531.04	27
Revestida	1 552.60	4

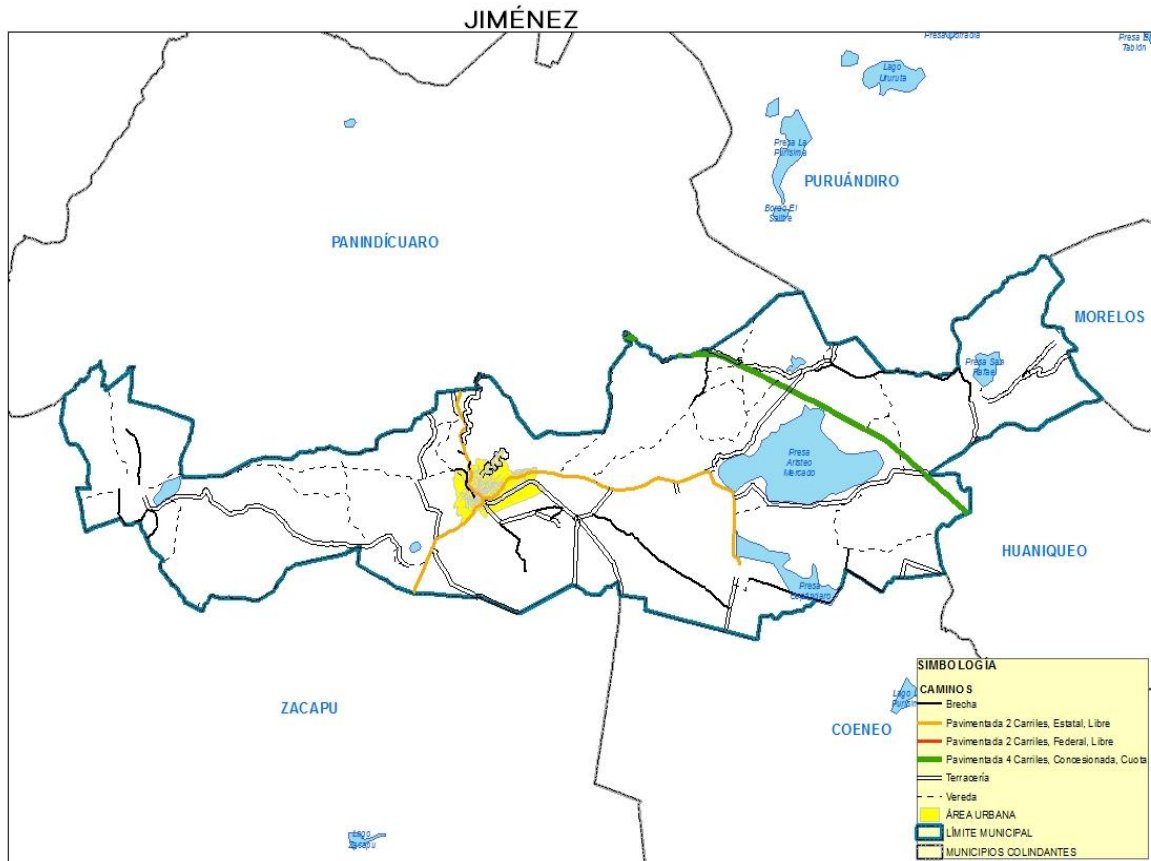
a/ También es conocida como principal o primaria, tiene como objetivo específico servir al tránsito de larga distancia. Comprende caminos de cuota pavimentados (incluidos los estatales) y libres (pavimentados y revestidos).

b/ También conocidas con el nombre de carreteras secundarias, tienen como propósito principal servir de acceso a las carreteras troncales.

c/ Comprende caminos de dos, cuatro o más carriles.

FUENTE: Anuario Estadístico del Estado de Michoacán, edición 2016, INEGI.

Carpeta Municipal de Jiménez



LONGITUD DE LA RED CARRETERA FEDERAL DE CUOTA POR TIPO DE ADMINISTRACIÓN, 2015 (Kilómetros)

Cuadro 8.3

Concepto	Michoacán	Jiménez
Total	550.7	12
Federal	510.9	12
Estatal	39.8	0

FUENTE: Anuario Estadístico del Estado de Michoacán, edición 2016.
INEGI.

Carpeta Municipal de Jiménez

9. FINANZAS PÚBLICA

El municipio cuenta con un ingreso mayor a los 39 millones de pesos de los cuales el 49.2% proviene del Fondo de Aportaciones Federales y Convenios al municipio, 40.6% de participaciones, entre otros. El 33.4% se canaliza a obra pública y el 35.3% a servicios personales.

INGRESOS DE LOS MUNICIPIOS POR CAPITULO 2012 (Pesos)

Cuadro 9.1

Concepto	Michoacán	Jiménez	Porcentaje
Total	8073 844 214.62	39 787 851	100.00
Impuestos	374 543 740.4	1 072 651	2.696
Derechos	453 296 419.65	2 060 147	5.178
Productos	61 109 636.05	16 942	0.043
Participaciones	3147 703 235.68	16 177 022	40.658
Aprovechamientos	177 609 481.6	313 942	0.789
Ingresos Extraordinarios	37 099 065.63	0	0.000
Fondos Aportaciones Federales y Convenios	3678 627 089.78	19 597 692	49.255
Contribuciones	143 855 545.83	549 455	1.381

Fuente: Auditoría Superior de Michoacán.

Carpeta Municipal de Jiménez

EGRESOS DE LOS MUNICIPIOS POR CAPITULO 2012 (Pesos)

Cuadro 9.2

Concepto	Michoacán	Jiménez	Porcentaje
Total	7705 785 739.78	41 540 170	100.00
Servicios Personales	3081 969 248.32	14 671 957	35.32
Materiales y Suministros	659 491 016.59	3 363 647	8.10
Servicios Generales	1031 658 285.3	7 055 049	16.98
Bienes Muebles e Inmuebles	134 668 581.12	600 310	1.45
Obra Publica	2124 173 221.45	13 893 794	33.45
Deuda Publica	89 272 481.79	0	0.00
Subsidios y Transferencias	584 552 905.21	1 955 413	4.71

Fuente: Auditoría Superior de Michoacán.

Carpeta Municipal de Jiménez

10. OBRA PÚBLICA

Las obras ejecutadas en el municipio están dirigidas al desarrollo social con un 43% y al desarrollo económico un 1%.

INVERSIÓN EN OBRAS PÚBLICAS EJERCIDAS SEGÚN DESTINO, 2015 (Miles de Pesos)

Cuadro 10.1

Nivel	Michoacán	Jiménez	%
Total	12 840 104	65 725	100.00
Gobierno	397 173		0.00
Desarrollo social	3 204 780	28 326	43.10
Desarrollo económico	308 611	683	1.04
Otras	8 929 540	36 717	55.86

Fuente: Anuario Estadístico del estado de Michoacán, edición 2016. INEGI.

Carpeta Municipal de Jiménez

11. SEGURIDAD Y ORDEN PÚBLICO

De los delitos registrados en el municipio sobresale el robo.

DELITOS DEL FUERO COMÚN POR MUNICIPIO SEGÚN PRINCIPALES DELITOS, 2016

Cuadro 11.1			Jiménez
Modalidad	Tipo	Subtipo	Delitos
Robo común	Sin violencia	De vehículos	2
Robo común	Sin violencia	Otros	2
Delitos patrimoniales	Daño en propiedad ajena	Daño en propiedad ajena	1
Otros delitos	Resto de los delitos (otros)	Resto de los delitos (otros)	2

FUENTE: Secretariado Ejecutivo del Sistema Nacional de Seguridad Pública.