



2015 - 2021



IPLAEM

INSTITUTO DE PLANEACIÓN DEL
ESTADO DE MICHOACÁN DE OCAMPO

Carpeta Municipal de Jacona

Carpeta Municipal de Jacona

PRESENTACIÓN

El Instituto de Planeación del Gobierno del Estado de Michoacán presenta el documento “Carpetas Municipales”, cuyo objetivo es el de integrar y difundir estadísticas de los diferentes sectores, perfiles sociodemográficos, cronología de los presidentes municipales, hechos históricos, medio físico, ante una gran diversidad de información que pretende reseñar la estadística municipal, como una herramienta para la toma de decisiones en los diversos ámbitos, público, social y privado.

Esta información corresponde a una descripción y trato especial al municipio de **Jacona** con datos al año 2016 principalmente, incorporando datos de los últimos censos y en algunos casos la información del último año disponible.

Antes de que este potencial estuviera disponible, existían grandes limitaciones en la integración de información municipal. Contando a la fecha con información de varias fuentes, con la finalidad de presentar en un solo documento lo más destacado del municipio y dejarlo a disposición de la sociedad en general en la página del Sistema Estatal de Información de Michoacán (SEIM).

Carpeta Municipal de Jacona

CONTENIDO

PRESENTACIÓN.....	2
1. DATOS GENERALES.....	7
NOMENCLATURA.....	7
ESCUDO.....	7
HISTORIA.....	8
LOCALIZACIÓN.....	8
EXTENSIÓN.....	9
OROGRAFÍA.....	9
HIDROGRAFÍA.....	9
CLIMA.....	9
CRONOLOGÍA DE LOS PRESIDENTES MUNICIPALES.....	9
2. DEMOGRAFÍA.....	12
POBLACIÓN POR LOCALIDAD SEGÚN SEXO, 2010.....	12
POBLACIÓN TOTAL 1950-2015.....	14
TASA DE CRECIMIENTO PROMEDIO ANUAL 1950-2015.....	15
POBLACIÓN RURAL Y URBANA DEL MUNICIPIO, 1980-2010.....	17
POBLACIÓN URBANA Y RURAL DEL ESTADO, 1980-2010.....	17
ÍNDICE Y GRADO DE MARGINACIÓN 1990-2015.....	18

Carpeta Municipal de Jacona

ÍNDICE Y GRADO DE REZAGO SOCIAL 2000-2015	20
INDICADORES DE POBREZA POR INGRESOS, 2000 Y 2005.....	21
INDICADORES SELECCIONADOS DE POBREZA PARA EL ESTADO Y MUNICIPIOS 2010	22
ÍNDICE DE DESARROLLO HUMANO (IDH) Y COMPONENTES 2000, 2005 Y 2010 (METODOLOGÍA TRADICIONAL).....	23
3. EDUCACIÓN.....	24
CONDICIÓN DE ALFABETISMO 2015	24
POBLACIÓN DE 15 AÑOS Y MAS ANALFABETA, 1995-2010	24
ESTADÍSTICA EN EDUCACIÓN, CICLO ESCOLAR 2014-2015.....	25
ALUMNOS EGRESADOS, TITULADOS E INCRITOS EN EDUCACIÓN SUPERIOR DEL NIVEL LICENCIATURA, NORMAL, UNIVERSITARIA Y TECNOLÓGICA DE LA MODALIDAD ESCOLARIZADA, CICLO ESCOLAR 2014/2015	26
ALUMNOS INSCRITOS, EXISTENCIAS Y ACREDITADOS, PERSONAL DOCENTE Y ESCUELAS EN FORMACIÓN PARA EL TRABAJO A FIN DE CURSOS POR MUNICIPIO Y SOSTENIMIENTO ADMINISTRATIVO CICLO ESCOLAR 2014/2015.....	27
ADULTOS REGISTRADOS EN PRIMARIA Y SECUNDARIA POR EL INEA 2015.....	28
4. SALUD	29
UNIDADES MÉDICAS EN SERVICIO DE LAS INSTITUCIONES DEL SECTOR PÚBLICO DE SALUD POR NIVEL DE OPERACIÓN SEGÚN INSTITUCIÓN, 2015.....	29
PERSONAL MÉDICO DEL SECTOR SALUD, 2015.....	30
POBLACIÓN DERECHOHABIENTE Y USUARIA DE LOS SERVICIOS MÉDICOS DE LAS INSTITUCIONES PÚBLICAS DEL SECTOR SALUD 2015.....	30

Carpeta Municipal de Jacona

CONSULTAS EXTERNAS EN LAS INSTITUCIONES DEL SECTOR SALUD, 2015.....	31
NACIDOS VIVOS REGISTRADOS SEGÚN RESIDENCIA HABITUAL DE LA MADRE, 2013-2015	32
DEFUNCIONES GENERALES, 2000-2014	33
DEFUNCIONES INFANTILES 2000-2014.....	34
5. VIVIENDA.....	35
VIVIENDAS CON DISPONIBILIDAD DE AGUA ENTUBADA, DRENAJE Y ENERGÍA ELÉCTRICA, 2010 Y 2015.....	35
MATERIAL PREDOMINANTE EN PISOS DE LAS VIVIENDAS PARTICULARES HABITADAS, 2015.....	36
INVERSIÓN EJERCIDA EN PROGRAMAS DE VIVIENDA POR MUNICIPIO Y ORGANISMO SEGÚN PROGRAMA, 2015 (MILES DE PESOS).....	37
6. EMPLEO	38
INDICADORES DE EMPLEO, 2015	38
TRABAJADORES REGISTRADOS EN EL IMSS POR TIPO DE CONTRATO, 2015	39
7. ECONOMÍA.....	40
SUPERFICIE SEMBRADA, COSECHADA Y VALOR DE LA PRODUCCIÓN AGRÍCOLA, 2016.....	40
PRINCIPALES CULTIVOS AGRÍCOLAS DEL MUNICIPIO DE JACONA, 2015.....	41
PRODUCTORES, SUPERFICIE Y MONTO PAGADO POR EL PROAGRO 2014.....	42
PRODUCCIÓN, PRECIO, VALOR, ANIMALES SACRIFICADOS Y PESO, 2016	43
UNIDADES ECONÓMICAS, PERSONAL OCUPADO Y REMUNERACIONES AL PERSONAL DEDICADAS AL COMERCIO, 2008	45
INDUSTRIA MANUFACTURERA, 2008.....	45

Carpeta Municipal de Jacona

CARACTERÍSTICAS DE LOS SECTORES ECONÓMICOS 2014	46
ESTABLECIMIENTOS DE HOSPEDAJE REGISTRADOS SEGÚN CATEGORÍA, 2015.....	46
8. COMUNICACIONES	47
RED DE MEDIOS DE COMUNICACIÓN, 2015	47
LONGITUD DE LA RED CARRETERA SEGÚN TIPO DE CAMINO, 2015 (KILÓMETROS).....	49
9. FINANZAS PÚBLICAS	51
INGRESOS DE LOS MUNICIPIOS POR CAPITULO 2013 (Pesos).....	51
EGRESOS DE LOS MUNICIPIOS POR CAPITULO 2013 (Pesos)	52
10. OBRA PÚBLICA	53
INVERSIÓN EN OBRAS PÚBLICAS EJERCIDAS SEGÚN DESTINO, 2015 (MILES DE PESOS).....	53
11. SEGURIDAD Y ORDEN PÚBLICO	54
DELITOS DEL FUERO COMÚN POR MUNICIPIO SEGÚN PRINCIPALES DELITOS, 2016.....	54

Carpeta Municipal de Jacona

1. DATOS GENERALES

NOMENCLATURA

Jacona es una palabra de origen chichimeca que quiere decir “lugar de hortalizas”. Otra acepción proviene de Xucunan, “lugar de flores y hortalizas”.

ESCUDO

En la parte superior lleva una corona que remata con cruz que representa la coronación de la virgen de la Esperanza; de bajo de ésta el cerro del Curutarán que significa lugar de encuentro, abajo del cerro hay una X que representa el nombre de Xucunan nombre original de Jacona, a la izquierda de la X una rama de oliva y a la derecha una rama de laurel que representan victoria y honor, a la izquierda y a la derecha del escudo hay sendos, altos de jaras (flecha) atadas por un listón rojo que representan la fuerza de la unidad.

En la parte inferior del escudo las palabras latinas “UNITAS, FACIT Y MAGNA” que significan la unidad nos hará grandes. En el centro del escudo hay cuatro campos con los colores azul, verde, rojo y amarillo en el cuadro que representan lo fértil de nuestros campos agrícolas, el agua de nuestros lagos, la sangre de nuestros héroes y lo dorado de nuestros campos en tiempo de cosecha. Sobre estos campos hay tres brazos: de un niño, un adulto y un anciano. Cada cual sostiene una antorcha cuyas flamas se unen simbolizando así lo establecido en unitas, facit, magna. Estos tres brazos tienen en su parte inferior raíz que simboliza el nombre original de la virgen de la Esperanza que de 1685 a 1886 se le veneró con el nombre Nuestra Señora de la Raíz. Todo el escudo está ceñido por un cordón de fraile que simboliza la orden de los padres agustinos que fueron los fundadores de Jacona. Finalmente, al escudo lo circulan ramas de laurel fertilizadas.

Carpeta Municipal de Jacona



HISTORIA

Los vestigios arqueológicos encontrados en El Lopeño, son ubicados como pertenecientes al horizonte preclásico (1300 A.C.-200 A.C.), nos indican claramente que en este lugar existieron asentamientos durante la época prehispánica. Jacona es uno de los pueblos más antiguos de Michoacán y uno de los primeros que fue sometido al dominio territorial y tributario del señorío tarasco.

A mediados del siglo XVI, en 1555, el fraile Sebastián de Trasierra fundó el actual pueblo de Jacona, situándolo a una distancia aproximada de 16 kms. del antiguo pueblo prehispánico, al que se le llamó a partir de entonces "Pueblo Viejo" o "Jacona Vieja".

Después de consumada la independencia del país, el Congreso del Estado por medio de la Ley Territorial del 10 de diciembre de 1831, decretó la creación del municipio de Jacona con cabecera del mismo nombre; más tarde el mismo Congreso del Estado, el 11 de julio de 1956, le otorgó a la cabecera el título de Jacona de Plancarte, en memoria del Sr. Antonio Plancarte y La bastida.

LOCALIZACIÓN

Se localiza al noroeste del Estado, en las coordenadas 19°57' de latitud norte y 102°18' de longitud oeste, a una altura de 1,580 metros sobre el nivel del mar. Limita al norte con Zamora, al este y sur con Tangancícuaro y al oeste con Tangamandapio. Su distancia a la capital del Estado es de 150 kms.

Carpeta Municipal de Jacona



EXTENSIÓN

Su superficie es de 118.69 Km² y representa un 0.20 por ciento del total del Estado.

OROGRAFÍA

Su relieve lo constituye el sistema volcánico transversal.

HIDROGRAFÍA

Su hidrografía se constituye por los ríos Duero, Celio, Zapadores; las presas Verduzco, Orandio y la Estancia, así como manantiales de agua fría.

CLIMA

Su clima es templado y tropical con lluvias en verano. Tiene una precipitación pluvial anual de 800.0 milímetros y temperaturas que oscilan de 1.8 a 39.0° centígrados.

CRONOLOGÍA DE LOS PRESIDENTES MUNICIPALES

1940-1941 Lorenzo Plancarte

Carpeta Municipal de Jacona

1942 - J. J. Romo
1943 - Luís Gutiérrez García
1943-1944 José Zamudio
1944-1945 Lorenzo Plancarte
1945 - Eliodoro Godínez
1946 - Luís García González
1947 - Luís Patiño Carrillo
1948 - Macario Reyes González
1949 - Salvador Carrillo Maciel
1950 - Macario Reyes González
1951 - Manuel Jasso
1952 - Ricardo Álvarez Rodiles
1953 - Francisco García Amezcua
1954 - J. Jesús Arroyo C.
1955 - Heliodoro Vega García-Leopoldo Bautista
1956 - Alfonso Navarro Rosales-J. Jesús Victoria
1957 - Enrique Martínez Ocaranza-Agustín García Amezcua
1958 - Luís Patiño Carrillo
1959 - Salvador Solorio Torres
1960-1964 José Torres Villanueva-Rubén Tamayo E. (interino)
1965-1968 Jesús Plancarte Tinajero-Ignacio Esquera Z. (interino)
1969-1971 Martín Rodríguez Murillo
1972-1974 Francisco Zamudio Cortés
1975-1977 Joaquín Orozco Espinoza
1978-1980 Eulalio Guillen Torres
1981-1983 Agustín Torres Cruz
1984-1986 Benjamín Navarro Barragán
1987-1989 Ramón Puga Torres
1990-1992 Sergio García Martínez
1993-1995 Angelberto Pérez Berber
1996-1998 Martín Espinoza Vidales
1999-2001 José Torres Zamudio
2002-2004 Antonio Chávez

Carpeta Municipal de Jacona

2005-2007 Gregorio Rodiles Duarte

2008-2011 José Artemio Castillo

2012-2015 Martín Arredondo Delgado

2015-2018 Rubén Cabrera Ramírez

Carpeta Municipal de Jacona

2. DEMOGRAFÍA

En la Encuesta Intercensal del 2015, el municipio registró 69 744 habitantes, mismos que representan el 1.47% de la población total del estado y se concentra en 37 localidades, las de mayor importancia en cuanto a población son la cabecera municipal con 90%, El Platanal con 2% y Tamándaro con 2%. La población se concentró en un 90% en localidades mayores a los 2500 habitantes, es decir en zona urbana. La tasa de crecimiento de la población en el último período censal 2010-2015 fue de 1.82. El grado de marginación del municipio en el 2015 es bajo con un índice de -0.93.

POBLACIÓN POR LOCALIDAD SEGÚN SEXO, 2010

Cuadro 2.1

Localidad	Población		
	Total	Masculino	Femenino
Total Del Municipio	64011	30951	33060
Jacona De Plancarte	56934	27450	29484
Los Cerritos	22	10	12
Estancia De Igartua	929	467	462
El Platanal (La Planta)	2958	1411	1547
Purengue	8		*
Rancho Nuevo (Joyas Del Pedregal)	551	277	274
Tamándaro	1469	724	745
Agua Escondida	6		*
Las Chinampas	5		*
Jacal De Jiménez (Guadalupe)	20	9	11
El Jacal De Rocha (El Curutarán)	5		*
El Pozole (El Amezcueño)	13		*
El Prioste	7		*
San José El Platanal (El Cuije)	143	75	68
Las Islas (El Cenicillo)	2		*
El Chocolón	3		*
Colonia El Barril	322	155	167

Carpeta Municipal de Jacona

POBLACIÓN POR LOCALIDAD SEGÚN SEXO, 2010

Cuadro 2.1

Localidad	Población		
	Total	Masculino	Femenino
Fraccionamiento Campestre Curutarán	17	9	8
Fraccionamiento Francisco J. Múgica (La Laja Dos)	73	36	37
El Indio	13		*
Monasterio Cisterciense	20		*
Palo Blanco	5		*
El Velazqueño	4		*
Agustín García [Bodega]	7		*
Quinta La Bollera	5		*
Princess [Centro De Convenciones]	12	5	7
Congeladora	14	7	7
Rancho De Ramiro Coronado	1		*
La Haciendita	3	3	0
El Pantano	8		*
Quinta La Mangana	4		*
Ninguno	18	11	7
Mi Ranchito	68	31	37
Nuestra Señora De Guadalupe [Casa Hogar]	76		*
Los Guayabos	17	9	8
Bugambilias [Vivero]	15		*
Colonia Antorcha Campesina	234	118	116
Localidades De Una Vivienda	0	121	38
Localidades De Dos Viviendas	0	23	25

FUENTE: XIII Censo General de Población y Vivienda 2010, Michoacán, INEGI.

Carpeta Municipal de Jacona

POBLACIÓN TOTAL 1950-2015

Cuadro 2.2

AÑO	Michoacán	Jacona
1950	1 422 717	9 496
1960	1 851 876	14 245
1970	2 324 226	26 078
1980	2 868 824	35 247
1990	3 548 199	40 546
1995	3 870 604	54 859
2000	3 985 667	54 130
2005	3 966 073	60 029
2010	4 351 037	64 011
2015	4 584 471	69 744

FUENTE: La Población de los Municipios de México 1950-1990, Consejo Nacional de Población (CONAPO).

XII Censo General de Población y Vivienda 2000, Michoacán, INEGI

II Conteo de Población y Vivienda 2005, INEGI

XIII Censo General de Población y Vivienda 2010, Michoacán, INEGI

Encuesta Intercensal 2015, INEGI.

Carpeta Municipal de Jacona

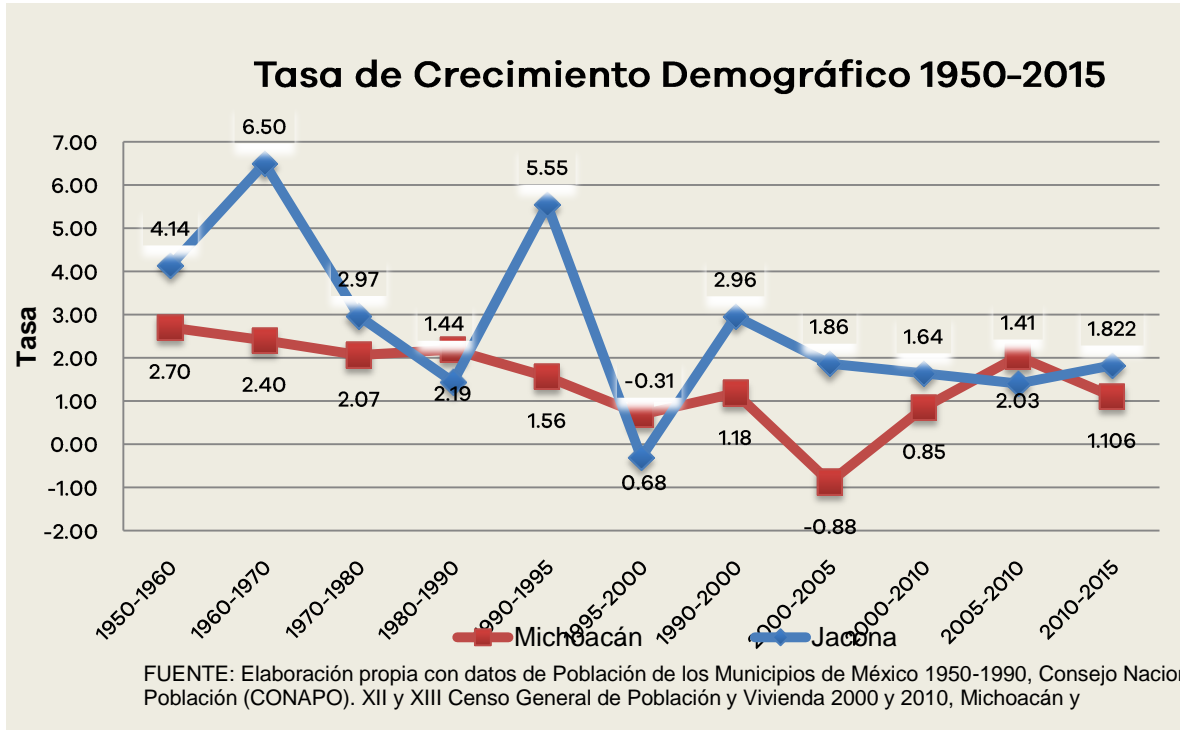
TASA DE CRECIMIENTO PROMEDIO ANUAL 1950-2015

Cuadro 2.3

PERIODO	Michoacán	Jacona
1950-1960	2.70	4.14
1960-1970	2.40	6.50
1970-1980	2.07	2.97
1980-1990	2.19	1.44
1990-1995	1.56	5.55
1995-2000	0.68	-0.31
1990-2000	1.18	2.96
2000-2005	-0.88	1.86
2000-2010	0.85	1.64
2005-2010	2.03	1.41
2010-2015	1.106	1.822

FUENTE: Elaboración propia con datos de los Censos y Conteo de Población y Vivienda.

Carpeta Municipal de Jacona



Carpeta Municipal de Jacona

POBLACIÓN RURAL Y URBANA DEL MUNICIPIO, 1980-2010

Cuadro 2.4 Jacona

Año	Urbana	Rural
1980	32 833	2 414
1990	38 505	2 041
2000	50 932	3 198
2005	56 587	3 442
2010	59 892	4 119

FUENTE: X, XI, XII, XIII Censo General de Población y Vivienda 1980, 1990, 2000 y 2010, II Conteo de Población y Vivienda 2005, Michoacán, INEGI.

POBLACIÓN URBANA Y RURAL DEL ESTADO, 1980-2010

Cuadro 2.5 ESTADO

Año	Urbana	Rural
1980	1 503 980	1 327 273
1990	2 186 354	1 361 845
2000	2 606 766	1 378 901
2005	2 694 541	1 271 532
2010	2 988 349	1 362 688

FUENTE: X, XI, XII, XIII Censo General de Población y Vivienda 1980, 1990, 2000 y 2010, II Conteo de Población y Vivienda 2005, Michoacán, INEGI.

Carpeta Municipal de Jacona

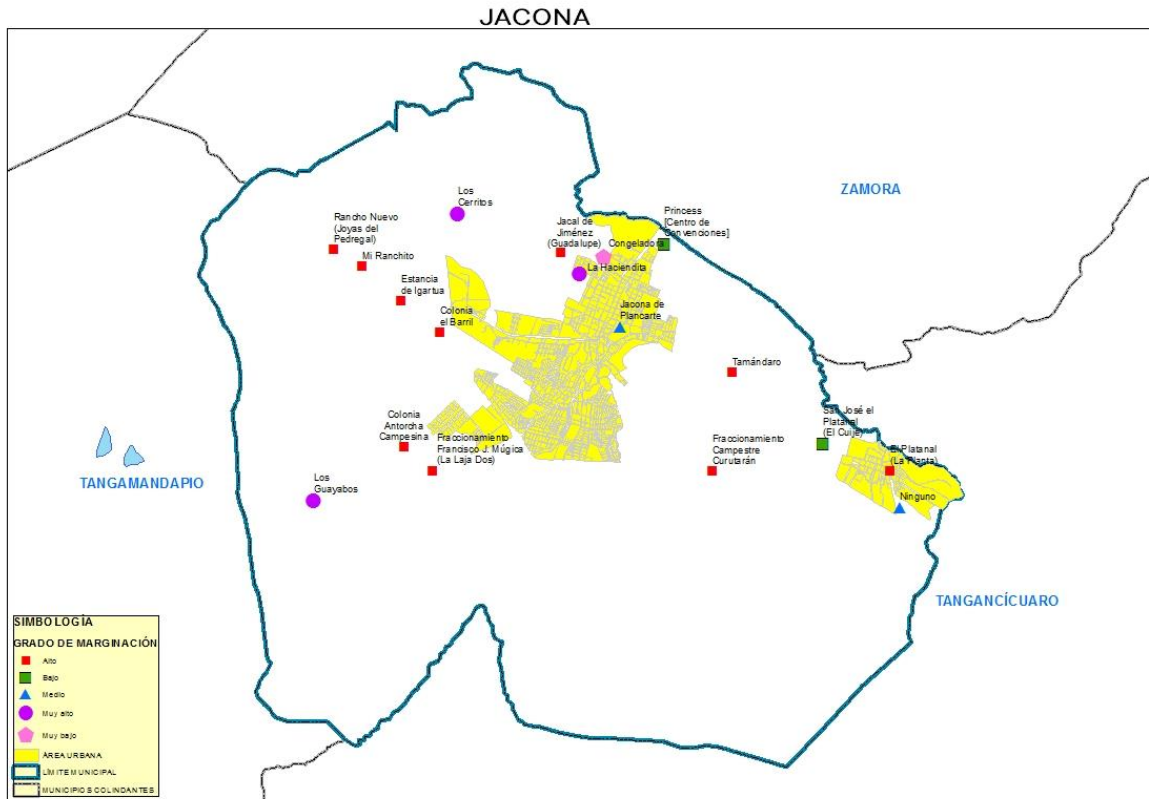
ÍNDICE Y GRADO DE MARGINACIÓN 1990-2015

Cuadro 2.6 Jacona

Año	Índice	Grado	Lugar que ocupa en el estado
1990	-1.213	Bajo	103
1995	-1.121	Bajo	99
2000	-1.097	Bajo	103
2005	-0.971	Bajo	103
2010	-0.959	Bajo	102
2015	-0.934	Bajo	104

FUENTE: Consejo Nacional de Población, CONAPO.

Carpeta Municipal de Jacona



Carpeta Municipal de Jacona

ÍNDICE Y GRADO DE REZAGO SOCIAL 2000-2015

Cuadro 2.7	Jacona			
Concepto	2000	2005	2010	2015
Índice de rezago social	-0.8090	-0.5713	-0.5401	-0.4874785
Grado de rezago social	Muy bajo	Bajo	Bajo	Bajo
Lugar que ocupa en el contexto Estatal	100	91	88	69

FUENTE: Estimaciones del CONEVAL con base en el XII Censo de Población y Vivienda 2000, II Conteo de Población y Vivienda 2005, Censo de Población y Vivienda 2010 y Encuesta Intercensal 2015.

Carpeta Municipal de Jacona

INDICADORES DE POBREZA POR INGRESOS, 2000 Y 2005

(Porcentaje)

Cuadro 2.8

Concepto		Michoacán	Jacona
Pobreza alimentaria a/	2000	31.62	27.99
	2005	23.28	12.06
Pobreza de capacidades b/	2000	39.86	38.22
	2005	30.81	20.24
Pobreza de patrimonio c/	2000	61.60	64.99
	2005	54.49	50.12

Nota: El porcentaje está calculado respecto a la población total y con base en metodología utilizada por el Consejo Nacional de Evaluación de la Política de Desarrollo Social (CONEVAL).

a/ Se refiere a la incapacidad para obtener una canasta básica alimentaria, aun si se hiciera uso de todo el ingreso disponible en el hogar en comprar sólo los bienes de dicha canasta.

b/ Se refiere a la insuficiencia del ingreso disponible para adquirir el valor de la canasta alimentaria y efectuar los gastos necesarios en salud y educación, aun dedicando el ingreso total de los hogares nada más que para estos fines.

c/ Se refiere a la insuficiencia del ingreso disponible para adquirir la canasta alimentaria, así como realizar los gastos necesarios en salud, vestido, vivienda, transporte y educación, aunque la totalidad del ingreso del hogar fuera utilizado exclusivamente para la adquisición de estos bienes y servicios.

Fuente: Anuario Estadístico de Michoacán, edición 2009. INEGI.

Carpeta Municipal de Jacona

INDICADORES SELECCIONADOS DE POBREZA PARA EL ESTADO Y MUNICIPIOS 2010

Cuadro 2.9

Concepto	Michoacán	Jacona
Pobreza		
Personas	2 386 144.00	33 265.00
Porcentaje de personas	54.76	58.36
Promedio de carencias	2.82	2.45
Pobreza extrema		
Personas	587 451.00	6 375.00
Porcentaje de personas	13.48	11.19
Promedio de carencias	3.91	3.58
Pobreza moderada		
Personas	1 798 691.00	26 890.00
Porcentaje de personas	41.28	47.18
Promedio de carencias	2.46	2.18
Población no pobre y no vulnerable	528 652.00	6 145.00

Fuente: Anuario Estadístico del Estado de Michoacán, 2012. INEGI.

Carpeta Municipal de Jacona

ÍNDICE DE DESARROLLO HUMANO (IDH) Y COMPONENTES 2000, 2005 Y 2010 (METODOLOGÍA TRADICIONAL)

Cuadro 2.10 Jacona

Componentes de IDH	2000	2005	2010
Tasa de Mortalidad infantil	22.59	16.60	14.30
Tasa de Alfabetización	85.59	86.35	88.19
Tasa de Asistencia escolar	51.25	56.54	55.40
Producto Interno Bruto per cápita (dólares PPC, precios 2010)	9 683.61	10 256.53	13 478.05
Índice de Salud (IS)	0.8195	0.8747	0.8959
Índice de Educación (IE)	0.7414	0.7642	0.7726
Índice de Ingreso (II)	0.7633	0.7728	0.8184
Valor del Índice de Desarrollo Humano (IDH)	0.7747	0.8039	0.8290

FUENTE: Programa de las Naciones Unidas para el Desarrollo.

Carpeta Municipal de Jacona

3. EDUCACIÓN

El grado de alfabetismo en el municipio es de un 89% y la población analfabeta un 8.56%. En el ciclo escolar 2014-2015 se contó con una matrícula escolar de 13754 alumnos en educación básica, 1284 en bachillerato, 90 en educación superior y 47 en formación para el trabajo. El INEA registró 105 adultos en nivel primaria y 294 en secundaria.

CONDICIÓN DE ALFABETISMO 2015

Cuadro 3.1

CONCEPTO	Michoacán	Jacona
Población Total	4 584 471	69 744
Población de 15 años y más	3 254 687	48 809
Porcentaje de la población alfabeta	90.79	89.84
Porcentaje de la población analfabeta	8.27	8.56

FUENTE: Encuesta intercensal 2015. INEGI

POBLACIÓN DE 15 AÑOS Y MAS ANALFABETA, 1995-2010

Cuadro 3.2

Año	Michoacán	Jacona	Posición
1995	368 863	5 424	16
2000	345 603	4 796	17
2005	327 594	5 185	15
2010	305 178	4 756	15

FUENTE: XI, XII, XIII Censo General de Población y Vivienda, 1990, 2000 y 2010, II Conteo de Población y Vivienda 2005, Michoacán, INEGI.

Carpeta Municipal de Jacona

ESTADÍSTICA EN EDUCACIÓN, CICLO ESCOLAR 2014-2015

Cuadro 3.3

Jacona

Concepto	Alumnos Egresados	Alumnos Inscritos	Personal Docente	Escuelas
Preescolar indígena	66	125	6	1
Preescolar	1 298	2 594	109	21
Primaria indígena	0	0	0	0
Primaria	1 233	8 362	314	33
Secundaria	539	2 673	153	6
Bachillerato	284	1 284	59	3
Profesional técnico	0	0	0	0

FUENTE: Secretaría de Educación Pública.

Carpeta Municipal de Jacona

ALUMNOS EGRESADOS, TITULADOS E INCRITOS EN EDUCACIÓN SUPERIOR DEL NIVEL LICENCIATURA, NORMAL, UNIVERSITARIA Y TECNOLÓGICA DE LA MODALIDAD ESCOLARIZADA, CICLO ESCOLAR 2014/2015

Cuatro 3.4

Concepto	Alumnos Egresados	Titulados	Alumnos Inscritos a/
JACONA	17	15	90
ARTES Y HUMANIDADES	17	15	90

a/ Comprende nuevo ingreso (a primer grado) y reingreso a inicio de cursos.

FUENTE: Anuario Estadístico del Estado de Michoacán, 2016. INEGI.

Carpeta Municipal de Jacona

ALUMNOS INSCRITOS, EXISTENCIAS Y ACREDITADOS, PERSONAL DOCENTE Y ESCUELAS EN FORMACIÓN PARA EL TRABAJO A FIN DE CURSOS POR MUNICIPIO Y SOSTENIMIENTO ADMINISTRATIVO CICLO ESCOLAR 2014/2015

Cuadro 3.5

Sostenimiento/Municipio	Alumnos inscritos	Alumnos existencias	Alumnos acreditados	Personal docente a/	Escuelas b/
Estado	81 384	72 552	67 048	1 402	335
Federal	15 061	14 213	12 869	121	9
Estatal	57 478	51 471	48 257	573	86
Autónomo	0	0	0	0	0
Particular	8 845	6 868	5 922	708	240
Jacona	47	35	35	2	2
Particular	47	35	35	2	2

a/ Incluye personal directivo con grupo.

b/ La cuantificación de escuelas está expresada mediante los turnos que ofrece un mismo plantel y no en términos de planta física.

Fuente: Anuario Estadístico del Estado de Michoacán, edición 2016. INEGI.

Carpeta Municipal de Jacona

ADULTOS REGISTRADOS EN PRIMARIA Y SECUNDARIA POR EL
INEA 2015

Cuadro 3.6

Concepto	Michoacán	Jacona
Adultos registrados en primaria		
Total	18 041	105
Hombres	7 214	42
Mujeres	10 827	63
Adultos registrados en secundaria		
Total	27 128	294
Hombres	10 852	118
Mujeres	16 276	176
Adultos alfabetizados		
Total	20 533	95
Hombres	8 394	38
Mujeres	12 139	57

FUENTE: INEA, Delegación en el Estado.

Carpeta Municipal de Jacona

4. SALUD

El municipio cuenta con 10 unidades médicas de salud, 38 médicos en servicio. La población usuaria de los servicios médicos del sector salud es de 33672 personas y los derechohabientes de 34 094. En promedio se otorgan más de 78 mil consultas generales y de especialidades.

UNIDADES MÉDICAS EN SERVICIO DE LAS INSTITUCIONES DEL SECTOR PÚBLICO DE SALUD POR NIVEL DE OPERACIÓN SEGÚN INSTITUCIÓN, 2015

Cuadro 4.1

Concepto	Total	IMSS	ISSSTE	IMSS- PROSPERA	SSA	DIF
	1					
Michoacán	303	56	74	368	551	254
De consulta externa	1 249	45	65	361	524	254
De hospitalización general	41	3	8	7	23	0
De hospitalización especializada	13	8	1	0	4	0
Jacona	10	1	0	0	6	3
De consulta externa	10	1	0	0	6	3

FUENTE: Anuario Estadístico del Estado de Michoacán, edición 2016. INEGI.

Carpeta Municipal de Jacona

PERSONAL MÉDICO DEL SECTOR SALUD, 2015

Cuadro 4.2

Concepto	Michoacán	Jacona
Total	7 741	38
IMSS	1 666	11
ISSSTE	846	0
IMSS-PROSPERA	713	0
SSM	4 262	24
DIF	254	3

FUENTE: Anuario Estadístico del Estado de Michoacán, edición 2016. INEGI.

POBLACIÓN DERECHOHABIENTE Y USUARIA DE LOS SERVICIOS MÉDICOS DE LAS INSTITUCIONES PÚBLICAS DEL SECTOR SALUD 2015

Cuadro 4.3

Concepto	Michoacán	Jacona
Población Derechohabiente		
Total	1 521 838	34 094
IMSS	1 521 838	34 094
Población usuaria		
Total	3 443 169	33 672
IMSS	1 122 336	25 061
DIF	154 421	56
IMSS-PROSPERA	1 075 627	0
SSA	1 090 785	8 555

FUENTE: Anuario Estadístico del Estado de Michoacán, edición 2016. INEGI.

Carpeta Municipal de Jacona

CONSULTAS EXTERNAS EN LAS INSTITUCIONES DEL SECTOR SALUD, 2015

Cuadro 4.4

Concepto	Total	IMSS	ISSSTE	IMSS- PROSPERA	SSM	DIF
						154
Michoacán	10 418 047	3 502 283	1 072 875	1 748 151	3 940 317	421
General	7 043 051	2 167 519	637 746	1 571 892	2 620 755	45 139
Especializada	1 347 259	485 657	277 285	52 274	508 745	23 298
De urgencia	1 230 903	689 515	87 001	84 716	369 671	0
Odontológica	796 834	159 592	70 843	39 269	441 146	85 984
Jacona	78 361	51 355	0	0	26 950	56
General	72 449	48 391	0	0	24 002	56
Especializada	0	0	0	0	0	ND
Odontológica	5 912	2 964	0	0	2 948	ND

FUENTE: Anuario Estadístico del Estado de Michoacán, edición 2016. INEGI.

Carpeta Municipal de Jacona

NACIDOS VIVOS REGISTRADOS SEGÚN RESIDENCIA HABITUAL DE LA MADRE, 2013-2015

Cuadro 4.5

Año	Michoacán	Jacona
2013		
Total	105 158	1 618
Hombres	53 040	828
Mujeres	51 834	790
2014		
Total	104 955	1 689
Hombres	53 323	885
Mujeres	51 915	804
2015		
Total	99 097	1 627
Hombres	50 223	805
Mujeres	48 874	822

FUENTE: Anuario Estadístico del Estado de Michoacán, edición 2016. INEGI.

Carpeta Municipal de Jacona

DEFUNCIONES GENERALES, 2000-2014

Cuadro 4.6

Año	Michoacán	Jacona
2000	16 950	135
2001	15 199	145
2002	18 423	168
2003	18 196	154
2004	18 764	161
2005	19 007	190
2006	20 656	273
2007	21 242	263
2008	22 035	271
2009	23 602	355
2010	24 162	364
2011	24 083	285
2012	24 310	344
2013	25 219	352
2014	24 840	350

FUENTE: Secretaría de Gobierno, Dirección del Registro Civil de Michoacán.

Carpeta Municipal de Jacona

DEFUNCIONES INFANTILES 2000-2014

Cuadro 4.7

Año	Michoacán	Jacona
2000	1 157	23
2001	1 117	22
2002	1 174	21
2003	919	24
2004	965	11
2005	1 058	35
2006	1 006	24
2007	999	19
2008	1 004	19
2009	1 010	24
2010	997	23
2011	1 077	12
2012	1 076	29
2013	913	27
2014	685	21

FUENTE: Secretaría de Gobierno, Dirección del Registro Civil de Michoacán.

Carpeta Municipal de Jacona

5. VIVIENDA

En la Encuesta Intercensal del 2015 se registraron 17 667 viviendas particulares habitadas, de las cuales el 97% cuenta con agua entubada, 98% con drenaje y el 99% con energía eléctrica. El 1.4% de las viviendas cuenta con piso de tierra. Se aplicaron más de 78 millones de pesos en programas de vivienda por diferentes organismos institucionales.

VIVIENDAS CON DISPONIBILIDAD DE AGUA ENTUBADA, DRENAJE Y ENERGÍA ELÉCTRICA, 2010 Y 2015

Cuadro 5.1

Concepto	Michoacán	Jacona
2015		
Viviendas particulares habitadas	1 191 405.0	17 667.0
Disponen de agua entubada	1 139 459.7	17 140.6
Porcentaje	95.6	97.0
Disponen de drenaje	1 098 475.4	17 389.1
Porcentaje	92.2	98.4
Disponen de energía eléctrica	1 179 133.5	17 587.0
Porcentaje	99.0	99.5
2010		
Viviendas particulares habitadas	1 066 630.0	15 609.0
Disponen de agua entubada	935 651.0	14 909.0
Porcentaje	87.7	95.5
Disponen de drenaje	944 928.0	15 289.0
Porcentaje	88.6	97.9
Disponen de energía eléctrica	1 044 515.0	15 429.0
Porcentaje	97.9	98.8

FUENTE: XIII Censo General de Población y Vivienda, 2010 Michoacán, INEGI.

Carpeta Municipal de Jacona

Encuesta Intercensal 2015, INEGI.

MATERIAL PREDOMINANTE EN PISOS DE LAS VIVIENDAS PARTICULARES HABITADAS, 2015

Cuadro 5.2

Concepto	Michoacán	Jacona
Viviendas particulares habitadas	1 191 405	17 667
Con piso de tierra	65 694	240
Porcentaje	5.5	1.4
Con piso de material de cemento o firme	636 620	6 930
Porcentaje	53.4	39.2
Con mosaico, madera u otro recubrimiento	484 931	10 330
Porcentaje	40.7	58.5
No especificado	4 070	167
Porcentaje	0.3	0.9

FUENTE: Encuesta Intercensal 2015. INEGI.

Carpeta Municipal de Jacona

INVERSIÓN EJERCIDA EN PROGRAMAS DE VIVIENDA POR MUNICIPIO Y ORGANISMO SEGÚN PROGRAMA, 2015 (Miles de pesos)

Cuadro 5.3

Municipio Organismo	Total	Vivienda completa	Vivienda en arrendamiento	Vivienda inicial	Mejoramiento físico de vivienda	Mejoramiento financiero de vivienda	Infraestructura
Michoacán	6 161 003	5 079 513	732	176 454	92 940	379 359	45 852
Banca	2 183 634	1 693 420	0	79 950	0	352 787	40 499
Banjército	11 728	11 008	0	0	0	720	0
CFE	109 141	71 964	0	15 563	10 765	10 848	0
CONAVI	255 487	249 206	732	5 432	118	0	0
FONHAPO	88 556	0	0	44 856	43 700	0	0
FOVISSSTE	1 179 533	1 073 457	0	8 175	491	5 455	0
HÁBITAT MÉXICO	83	0	0	59	0	0	24
INFONAVIT	2 269 798	1 954 038	0	22 418	10 710	5 409	0
IVEM	3 990	0	0	0	3 990	0	0
ISSFAM	35 889	26 420	0	0	0	4 140	5 329
SHF	23 165	0	0	0	23 165	0	0
Jacona	71 888	57 279	0	2 200	326	7 541	0
Banca	29 126	20 575	0	1 010	0	7 541	0
Banjército	329	329	0	0	0	0	0
CFE	1 670	881	0	789	0	0	0
CONAVI	3 058	3 058	0	0	0	0	0
FONHAPO	60	0	0	0	60	0	0
FOVISSSTE	4 103	3 560	0	0	0	0	0
INFONAVIT	33 276	28 876	0	400	0	0	0
SHF	266	0	0	0	266	0	0

FUENTE: Anuario Estadístico del Estado de Michoacán, edición 2016. INEGI.

Carpeta Municipal de Jacona

6. EMPLEO

La población registrada de 12 años y más fue de 52 896 personas en el año 2015. La económicamente activa representó el 54.72%, mientras que la inactiva el 45.13%. El 97.31% de la población activa estaba ocupada. El IMSS registró 9410 trabajadores de ellos son 4029 permanentes, 1553 eventuales urbanos y 3828 eventuales del campo.

INDICADORES DE EMPLEO, 2015

Cuadro 6.1

Concepto	Michoacán	Jacona
Población total	4 584 471	69 744
Población de 12 años y más	3 521 912	52 896
Porcentaje de la población de 12 años y más económicamente activa	48.26	54.72
Porcentaje de la población de 12 años y más ocupada	95.80	97.31
Porcentaje de la población de 12 años y más desocupada	4.20	2.69
Población no económicamente activa	51.50	45.13
Población ocupada	1 628 256	28 167
Porcentaje de la PEA ocupada en el sector Primario	21.30	26.38
Porcentaje de la PEA ocupada en el sector Secundario	20.67	23.16
Porcentaje de la PEA ocupada en el sector Comercio	19.51	21.28
Porcentaje de la PEA ocupada en el sector Servicios	37.13	27.29
Porcentaje de la población que recibe hasta 1 salario mínimo	14.62	7.74

Carpeta Municipal de Jacona

INDICADORES DE EMPLEO, 2015

Cuadro 6.1

Concepto	Michoacán	Jacona
Porcentaje de la población que recibe más de 1 salario mínimo y hasta 2 salarios mínimos	30.26	33.80
Porcentaje de la población que recibe más de 2 salarios mínimos	44.54	48.41

FUENTE: Encuesta Intercensal 2015. INEGI.

TRABAJADORES REGISTRADOS EN EL IMSS POR TIPO DE CONTRATO, 2015

Cuadro 6.2

Concepto	Michoacán	Jacona
Total	364 229	9410
Trabajadores permanentes	306 359	4029
Trabajadores eventuales urbanos	44 623	1553
Trabajadores eventuales del campo	13 247	3828

FUENTE: Anuario Estadístico del Estado de Michoacán, 2015. INEGI.

Carpeta Municipal de Jacona

7. ECONOMÍA

La actividad agrícola sobresale con la producción de fresa, cebolla, maíz y col (repollo), ocupando el 5to lugar respecto al valor de la producción a nivel estatal. En cuanto a la actividad ganadera, registra más de 180 toneladas de ganado bovino en pie, 172 toneladas de porcino y 12 toneladas en ganado caprino. En el censo económico 2009 se contó con 951 unidades económicas dedicadas al comercio y 214 a la industria manufacturera. En turismo registró 2 establecimientos de hospedaje temporal.

SUPERFICIE SEMBRADA, COSECHADA Y VALOR DE LA PRODUCCIÓN AGRÍCOLA, 2016

Cuadro 7.1

Concepto	Michoacán	Jacona
Superficie Sembrada (Hectáreas)	740 769	3 003
Superficie Cosechada (Hectáreas)	720 807	3 003
Valor Producción (Miles de pesos)	20 912 971	829 446
Posición del municipio respecto al valor de la producción en el estado	NA	5
NA/No aplica.		

FUENTE: Servicio de Información Agroalimentaria y Pesquera, SAGARPA.

Carpeta Municipal de Jacona

PRINCIPALES CULTIVOS AGRÍCOLAS DEL MUNICIPIO DE JACONA, 2015

Cuadro 7.2

CULTIVO	SUPERFICE COSECHADA (hectáreas)	VOLUMEN DE LA PRODUCCIÓN (toneladas)	VALOR DE LA PRODUCCIÓN (pesos)	VALOR PROD. / SUP. COSECHADA
Guayaba	10	113	465 611	46 561
Frijol	139	223	2 012 000	14 475
Trigo grano	90	540	1 890 000	21 000
Olleto	20	780	506 197	25 310
Alfalfa verde	20	840	751 800	37 590
Elote	50	850	2 335 800	46 716
Frambuesa	80	1,120	69 431 197	867 890
Tomate verde	53	1,300	4 830 000	91 132
Zarzamora	120	1,440	70 139 995	584 500
Chile verde	54	1,508	10 330 202	191 300
Sorgo grano	208	1,620	5 552 369	26 694
Brócoli	74	1,751	7 162 797	96 795
Calabacita	80	2,080	11 194 700	139 934
Coliflor	74	2,134	9 512 001	128 541
Pepino	72	2,277	10 975 200	152 433
Lechuga	125	4,085	12 317 006	98 536
Tomate rojo (jitomate)	124	4,114	21 246 500	171 343
Col (repollo)	140	5,340	13 536 450	96 689
Maíz grano	930	7,621	25 581 894	27 507
Cebolla	450	14,800	52 996 000	117 769
Fresa	700	38,080	445 536 000	636 480
Fresa (planta)	48	16,704,000	11 692 800	243 600

Carpeta Municipal de Jacona

PRINCIPALES CULTIVOS AGRÍCOLAS DEL MUNICIPIO DE JACONA, 2015

Cuadro 7.2

CULTIVO	SUPERFICE COSECHADA (hectáreas)	VOLUMEN DE LA PRODUCCIÓN (toneladas)	VALOR DE LA PRODUCCIÓN (pesos)	VALOR PROD. / SUP. COSECHADA
---------	---------------------------------------	--	--------------------------------------	---------------------------------

FUENTE: Sistema de Información Agroalimentaria, SAGARPA.

PRODUCTORES, SUPERFICIE Y MONTO PAGADO POR EL PROAGRO 2014

Cuadro 7.3

Concepto	Michoacán	Jacona
Productores solicitantes	127 221	138
Superficie solicitada (Hectáreas)	610 223	1 010
Productores ratificados	122 498	137
Superficie ratificada (Hectáreas)	609 680	1 010
Productores beneficiados	118 651	130
Superficie beneficiada (Hectáreas)	604 704	853
Monto pagado (Miles de pesos)	634 047	868

FUENTE: Anuario Estadístico del Estado de Michoacán, 2016. INEGI.

Carpeta Municipal de Jacona

PRODUCCIÓN, PRECIO, VALOR, ANIMALES SACRIFICADOS Y PESO, 2016

Cuadro 7.4

Jacona

Producto/Especie	Producción (toneladas)	Precio (pesos por kilogramo)	Valor de la Producción (miles de pesos)	Animales sacrificados (cabezas)	Peso (kilogramos)
GANADO EN PIE					
BOVINO	181	35	6 331		459
PORCINO	172	28	4 889		92
OVINO	5	31	160		30
CAPRINO	12	30	362		29
SUBTOTAL	371		11 742		
AVE Y GUAJOLOTE EN PIE					
AVE					
GUAJOLOTE					
SUBTOTAL					
TOTAL			11 742		
CARNE EN CANAL					
BOVINO	96	64	6 145	395	242
PORCINO	123	46	5 629	1 860	66
OVINO	2	56	138	169	14
CAPRINO	6	56	355	428	15
AVE					
GUAJOLOTE					
SUBTOTAL	227		12 266		

Carpeta Municipal de Jacona

PRODUCCIÓN, PRECIO, VALOR, ANIMALES SACRIFICADOS Y PESO, 2016

Cuadro 7.4

Jacona

Producto/Especie	Producción (toneladas)	Precio (pesos por kilogramo)	Valor de la Producción (miles de pesos)	Animales sacrificados (cabezas)	Peso (kilogramos)
LECHE					
BOVINO	460	7	3 318		
CAPRINO	38	5	205		
SUBTOTAL	498		3 523		
OTROS PRODUCTOS					
HUEVO PARA PLATO					
MIEL	20	50	1 010		
CERA EN GREÑA	1	70	71		
LANA SUCIA	N.S.	5	1		
SUBTOTAL			1 081		
TOTAL			16 871		

Ave: Se refiere a pollo, gallina ligera y pesada que ha finalizado su ciclo productivo.

Leche: Producción en miles de litros y precio en pesos por litro.

Los subtotales y el total podrían no coincidir por redondeo. El total del valor no incluye el valor en pie debido a que está contenido en el valor de la producción de carne.

Fuente: Servicio de Información Agroalimentaria y Pesquera (SIAP).

Carpeta Municipal de Jacona

UNIDADES ECONÓMICAS, PERSONAL OCUPADO Y REMUNERACIONES AL PERSONAL DEDICADAS AL COMERCIO, 2008

Cuadro 7.5

Concepto	Michoacán	Jacona
Unidades económicas	85 293	951
Personal ocupado	242 519	2 834
Remuneraciones al personal (Miles de pesos)	4 779 941	57 613

ND/ No Disponible

FUENTE: Censos Económicos, 2009, resultados definitivos. (INEGI)

INDUSTRIA MANUFACTURERA, 2008

Cuadro 7.6

Concepto	Michoacán	Jacona
Unidades Económicas a/	27 692	214
Personal ocupado total	111 840	3 158
Total de Remuneraciones (Miles De Pesos)	3 365 343	180 278
Producción Bruta Total (Miles De Pesos)	83 214 904	2 292 301
Consumo Intermedio (Miles De Pesos)	56 408 658	1 665 986
Valor Agregado Censal Bruto (Miles De Pesos)	26 806 246	626 315

FUENTE: Censos Económicos, 2009, resultados definitivos. (INEGI)

Carpeta Municipal de Jacona

CARACTERÍSTICAS DE LOS SECTORES ECONÓMICOS 2014

Cuadro 7.7

Concepto	Michoacán	Jacona
Personal Ocupado	611 496	9 379
Total De Remuneraciones (Miles De Pesos)	19 560 681	460 694
Unidades Económicas	195 355	2 016
Producción Bruta (Miles De Pesos)	179 291 970	5 267 726

Fuente: Censo Económico 2014, INEGI.

ESTABLECIMIENTOS DE HOSPEDAJE REGISTRADOS SEGÚN CATEGORÍA, 2015

Cuadro 7.8

Concepto	Michoacán	Jacona
Total	686	2
Cinco estrellas	41	0
Cuatro estrellas	90	0
Tres estrellas	179	1
Dos estrellas	138	1
Una estrella	75	0
Sin categoría	163	0

FUENTE: Secretaría de Turismo, Michoacán.

Carpeta Municipal de Jacona

8. COMUNICACIONES

El municipio cuenta con 2 oficinas postales, 1 oficina de telégrafos, 4 Sitios y espacios públicos conectados con banda ancha del programa México Conectado. Registra 32 kilómetros de carreteras de las cuales 3 kilómetros son de carretera troncal federal pavimentada, 24 kilómetros de carreteras alimentadoras estatales pavimentadas y 5 kilómetros de caminos rurales pavimentados.

RED DE MEDIOS DE COMUNICACIÓN, 2015

Cuadro 8.1

Concepto	Michoacán	Jacona
Oficinas postales	876	2
Oficinas de telégrafos	71	1
Sitios y espacios públicos conectados con banda ancha del programa a/ México Conectado	999	4
Estaciones radioeléctricas de aficionados	175	0
Localidades con servicio de telefonía rural	603	0
Aeropuertos	4	0
Aeródromos	34	0

a/ Son sitios de acceso público donde se ofrecen servicios de internet, uso de equipo de cómputo, así como asesoría y capacitación al público en general.

FUENTE: Anuario Estadístico del Estado de Michoacán, edición 2016. INEGI.

Carpeta Municipal de Jacona

Carpeta Municipal de Jacona

LONGITUD DE LA RED CARRETERA SEGÚN TIPO DE CAMINO, 2015 (Kilómetros)

Cuadro 8.2

Concepto	Michoacán	Jacona
Total	12 792.89	32
Troncal federal a/		
Pavimentada	2 683.50	3
Revestida	.00	0
Alimentadoras estatales b/		
Pavimentada c/	2 997.55	24
Revestida	28.20	0
Caminos rurales c/		
Pavimentada	1 531.04	5
Revestida	1 552.60	0

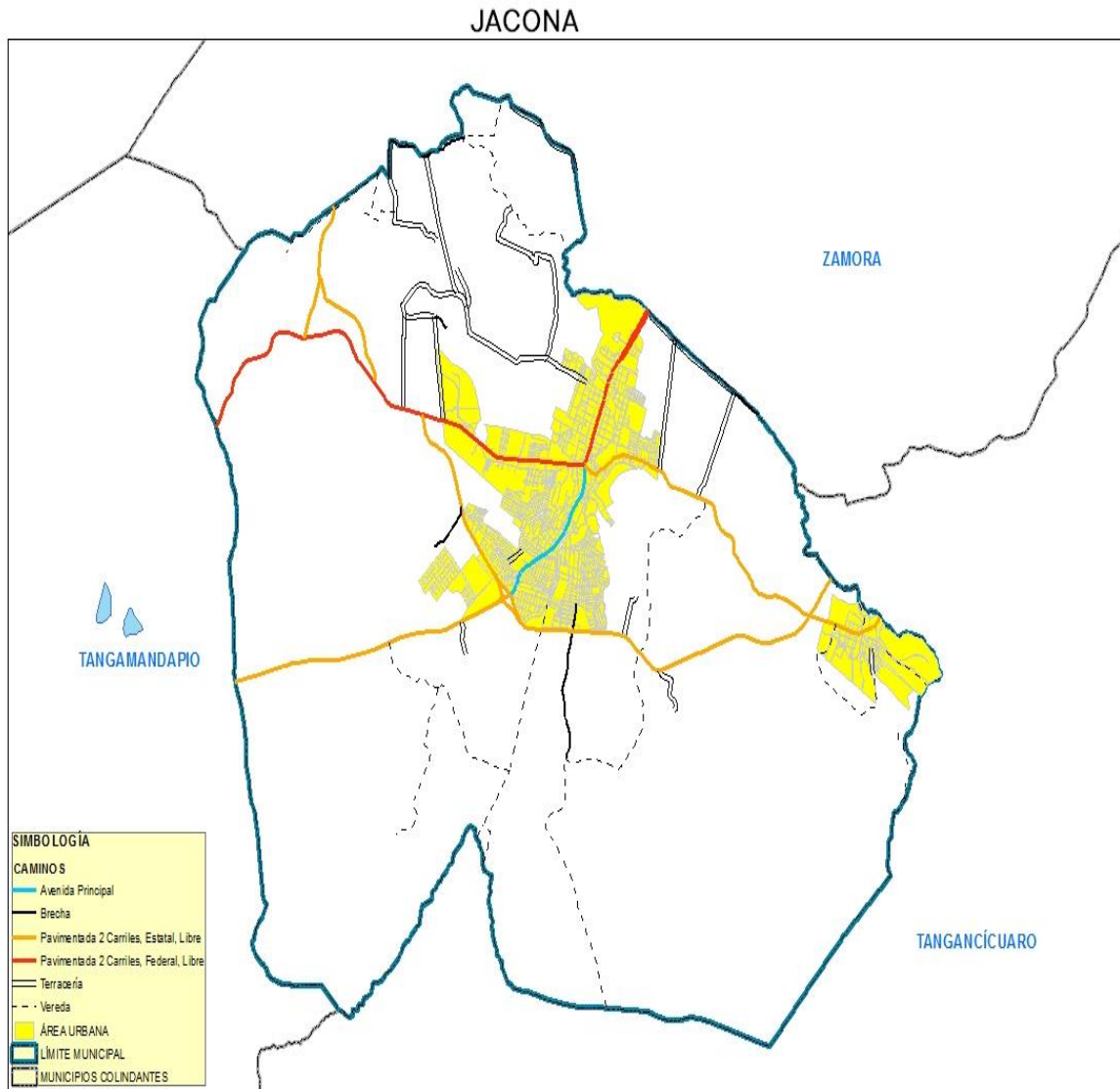
a/ También es conocida como principal o primaria, tiene como objetivo específico servir al tránsito de larga distancia. Comprende caminos de cuota pavimentados (incluidos los estatales) y libres (pavimentados y revestidos).

b/ También conocidas con el nombre de carreteras secundarias, tienen como propósito principal servir de acceso a las carreteras troncales.

c/ Comprende caminos de dos, cuatro o más carriles.

FUENTE: Anuario Estadístico del Estado de Michoacán, edición 2016, INEGI.

Carpeta Municipal de Jacona



Carpeta Municipal de Jacona

9. FINANZAS PÚBLICAS

El municipio cuenta con un ingreso mayor a los 154 millones de pesos de los cuales el 46.55% proviene de participaciones federales y el 34.93% de aportaciones federales y estatales, entre otros. El 51% se canalizó a servicios personales y el 20.7% a inversión pública.

INGRESOS DE LOS MUNICIPIOS POR CAPITULO 2013 (Pesos)

Cuadro 9.1

Concepto	Michoacán	Jacona	Porcentaje
Total	12 051 000 391	154 537 969	100.00
Impuestos	742 395 830	10 613 075	6.87
Cuotas y aportaciones de seguridad social	59 980		0.00
Contribuciones de mejoras	136 084 449	319 695	0.21
Derechos	701 339 566	8 354 430	5.41
Productos	94 448 106	1 348 592	0.87
Aprovechamientos	235 382 494	2 786 222	1.80
Participaciones Federales	4161 350 955	71 942 556	46.55
Aportaciones federales y estatales	5295 345 267	53 976 196	34.93
Otros ingresos	13 766 876		0.00
Financiamiento	670 826 868	5 197 203	3.36
Disponibilidad inicial			0.00

FUENTE: Auditoría Superior de Michoacán.

Carpeta Municipal de Jacona

EGRESOS DE LOS MUNICIPIOS POR CAPITULO 2013 (Pesos)

Cuadro 9.2

Concepto	Michoacán	Jacona	Porcentaje
Total	12051 000 391.0	154 537 969.0	100.0
Servicios personales	4153 046 568.0	78 784 187.0	51.0
Materiales y suministros	1125 222 535.0	13 640 436.0	8.8
Servicios generales	1753 245 917.0	18 039 189.0	11.7
Transferencias, asignaciones, subsídios y otras ayudas	994 118 686.0	3 474 048.0	2.2
Bienes muebles, inmuebles e intangibles	231 871 114.0	1 254 857.0	.8
Inversión pública	3332 013 404.0	32 055 215.0	20.7
Inversiones financieras y otras provisiones	.0	.0	.0
Otros egresos	7 290 037.0	7 290 037.0	4.7
Deuda pública	246 369 239.0	.0	.0
Disponibilidad final	207 822 891.0	.0	.0

FUENTE: Anuario Estadístico del Estado de Michoacán, 2015. INEGI.

Carpeta Municipal de Jacona

10. OBRA PÚBLICA

Las obras ejecutadas en el municipio están dirigidas al desarrollo social en un 9.7%.

INVERSIÓN EN OBRAS PÚBLICAS EJERCIDAS SEGÚN DESTINO, 2015 (Miles de Pesos)

Cuadro 10.1

Nivel	Michoacán	Jacona	%
Total	12 840 104	136 360	100.00
Gobierno	397 173		0.00
Desarrollo social	3 204 780	13 301	9.75
Desarrollo económico	308 611		0.00
Otras	8 929 540	123 059	90.25

Fuente: Anuario Estadístico del estado de Michoacán, edición 2016. INEGI.

Carpeta Municipal de Jacona

11. SEGURIDAD Y ORDEN PÚBLICO

De los delitos registrados en el municipio sobresale el robo común, lesiones dolosas y los homicidios.

DELITOS DEL FUERO COMÚN POR MUNICIPIO SEGÚN PRINCIPALES DELITOS, 2016

Cuadro 11.1 Jacona

Modalidad	Tipo	Subtipo	Delitos
Robo común	Con violencia	A negocio	4
Robo común	Con violencia	De vehículos	4
Robo común	Con violencia	A transportistas	2
Robo común	Con violencia	A transeúntes	6
Robo común	Con violencia	Otros	21
Robo común	Sin violencia	A casa habitación	17
Robo común	Sin violencia	A negocio	6
Robo común	Sin violencia	De vehículos	59
Robo común	Sin violencia	A transeúntes	2
Robo común	Sin violencia	Otros	60
Robo en carreteras	Con violencia	A autobuses	1
Lesiones	Dolosas	Con arma blanca	1
Lesiones	Dolosas	Con arma de fuego	12
Lesiones	Dolosas	Sin datos	28
Lesiones	Culposas	Sin datos	13
Homicidios	Dolosos	Con arma de fuego	23
Homicidios	Dolosos	Con arma blanca	1
Homicidios	Dolosos	Sin datos	4
Homicidios	Culposos	Con arma de fuego	1
Homicidios	Culposos	Sin datos	5
Delitos patrimoniales	Abuso de confianza	Abuso de confianza	3
Delitos patrimoniales	Daño en propiedad	Daño en propiedad	6

Carpeta Municipal de Jacona

DELITOS DEL FUERO COMÚN POR MUNICIPIO SEGÚN PRINCIPALES DELITOS, 2016

Cuadro 11.1 Jacona

Modalidad	Tipo	Subtipo	Delitos
	ajena	ajena	
Delitos patrimoniales	Fraude	Fraude	2
Delitos sexuales (violación)	Violación	Violación	3
Otros delitos	Amenazas	Amenazas	1
Otros delitos	Otros sexuales	Otros sexuales	3
Otros delitos	Resto de los delitos (otros)	Resto de los delitos (otros)	57

FUENTE: Secretariado Ejecutivo del Sistema Nacional de Seguridad Pública.