



2015 - 2021



**IPLAEM**

INSTITUTO DE PLANEACIÓN DEL  
ESTADO DE MICHOACÁN DE OCAMPO

# Carpeta Municipal de Indaparapeo

# Carpeta Municipal de Indaparapeo

## PRESENTACIÓN

El Instituto de Planeación del Gobierno de Michoacán presenta el documento "Carpetas Municipales", cuyo objetivo es el de integrar y difundir estadísticas de los diferentes sectores, perfiles sociodemográficos, cronología de los presidentes municipales, hechos históricos, medio físico, ante una gran diversidad de información que pretende reseñar la estadística municipal, como una herramienta para la toma de decisiones en los diversos ámbitos, público, social y privado.

Esta información corresponde a una descripción y trato especial al municipio de **Indaparapeo** con datos al año 2016 principalmente, incorporando datos de los últimos censos y en algunos casos la información del último año disponible.

Antes de que este potencial estuviera disponible, existían grandes limitaciones en la integración de información municipal. Contando a la fecha con información de varias fuentes, con la finalidad de presentar en un solo documento lo más destacado del municipio y dejarlo a disposición de la sociedad en general en la página del Sistema Estatal de Información de Michoacán (SEIM).

# Carpeta Municipal de Indaparapeo

## CONTENIDO

PRESENTACIÓN.....	2
<b>1. DATOS GENERALES.....</b>	<b>7</b>
NOMENCLATURA.....	7
ESCUDO.....	7
HISTORIA.....	8
LOCALIZACIÓN.....	9
EXTENSIÓN.....	10
OROGRAFÍA.....	10
HIDROGRAFÍA.....	10
CLIMA.....	10
CRONOLOGÍA DE LOS PRESIDENTES MUNICIPALES.....	10
<b>2. DEMOGRAFÍA.....</b>	<b>13</b>
POBLACIÓN POR LOCALIDAD SEGÚN SEXO, 2010.....	13
POBLACIÓN TOTAL 1950-2015.....	15
TASA DE CRECIMIENTO PROMEDIO ANUAL 1950-2015.....	16
POBLACIÓN RURAL Y URBANA DEL MUNICIPIO, 1980-2010.....	18
POBLACIÓN URBANA Y RURAL DEL ESTADO, 1980-2010.....	18
ÍNDICE Y GRADO DE MARGINACIÓN 1990-2015.....	19

# Carpeta Municipal de Indaparapeo

ÍNDICE Y GRADO DE REZAGO SOCIAL 2000-2015 .....	21
ÍNDICE DE DESARROLLO HUMANO (IDH) Y COMPONENTES 2000, 2005 Y 2010 (METODOLOGÍA TRADICIONAL).....	22
INDICADORES DE POBREZA POR INGRESOS, 2000 Y 2005.....	23
INDICADORES SELECCIONADOS DE POBREZA PARA EL ESTADO Y MUNICIPIOS 2010 .....	24
<b>3. EDUCACIÓN.....</b>	<b>25</b>
CONDICIÓN DE ALFABETISMO 2015 .....	25
POBLACIÓN DE 15 AÑOS Y MAS ANALFABETA, 1995-2010.....	25
ESTADÍSTICA EN EDUCACIÓN, CICLO ESCOLAR 2014-2015.....	26
ADULTOS REGISTRADOS EN PRIMARIA Y SECUNDARIA POR EL INEA 2015.....	27
<b>4. SALUD .....</b>	<b>28</b>
UNIDADES MÉDICAS EN SERVICIO DE LAS INSTITUCIONES DEL SECTOR PÚBLICO DE SALUD POR NIVEL DE OPERACIÓN SEGÚN INSTITUCIÓN, 2015.....	28
PERSONAL MÉDICO DEL SECTOR SALUD, 2015.....	29
POBLACIÓN DERECHOHABIENTE Y USUARIA DE LOS SERVICIOS MÉDICOS DE LAS INSTITUCIONES PÚBLICAS DEL SECTOR SALUD 2015.....	29
CONSULTAS EXTERNAS EN LAS INSTITUCIONES DEL SECTOR SALUD, 2015.....	30
NACIDOS VIVOS REGISTRADOS SEGÚN RESIDENCIA HABITUAL DE LA MADRE, 2013-2015 .....	31
DEFUNCIONES GENERALES, 2000-2014 .....	32
DEFUNCIONES INFANTILES 2000-2014.....	33

## Carpeta Municipal de Indaparapeo

<b>5. VIVIENDA.....</b>	<b>34</b>
VIVIENDAS CON DISPONIBILIDAD DE AGUA ENTUBADA, DRENAJE Y ENERGÍA ELÉCTRICA, 2010 Y 2015.....	34
MATERIAL PREDOMINANTE EN PISOS DE LAS VIVIENDAS PARTICULARES HABITADAS, 2015.....	35
INVERSIÓN EJERCIDA EN PROGRAMAS DE VIVIENDA POR MUNICIPIO Y ORGANISMO SEGÚN PROGRAMA, 2015 (MILES DE PESOS).....	36
<b>6. EMPLEO .....</b>	<b>37</b>
INDICADORES DE EMPLEO, 2015 .....	37
TRABAJADORES REGISTRADOS EN EL IMSS POR TIPO DE CONTRATO, 2015 .....	38
<b>7. ECONOMÍA.....</b>	<b>39</b>
SUPERFICIE SEMBRADA, COSECHADA Y VALOR DE LA PRODUCCIÓN AGRÍCOLA, 2016.....	39
PRINCIPALES CULTIVOS AGRÍCOLAS DEL MUNICIPIO DE INDAPARAPEO, 2015 .....	40
PRODUCTORES, SUPERFICIE Y MONTO PAGADO POR EL PROAGRO 2014.....	41
PRODUCCIÓN, PRECIO, VALOR, ANIMALES SACRIFICADOS Y PESO, 2016 .....	42
VOLUMEN DE LA PRODUCCIÓN FORESTAL MADERABLE, 2015 (METROS CÚBICOS EN ROLLO).....	44
UNIDADES ECONÓMICAS, PERSONAL OCUPADO Y REMUNERACIONES AL PERSONAL DEDICADAS AL COMERCIO, 2008 .....	45
INDUSTRIA MANUFACTURERA, 2008.....	45
CARACTERÍSTICAS DE LOS SECTORES ECONÓMICOS 2014 .....	46
<b>8. COMUNICACIONES.....</b>	<b>47</b>
RED DE MEDIOS DE COMUNICACIÓN, 2015 .....	47

## Carpeta Municipal de Indaparapeo

LONGITUD DE LA RED CARRETERA SEGÚN TIPO DE CAMINO, 2015 (KILÓMETROS).....	48
<b>9. FINANZAS PÚBLICAS.....</b>	<b>50</b>
INGRESOS DE LOS MUNICIPIOS POR CAPITULO 2015 (Pesos).....	50
EGRESOS DE LOS MUNICIPIOS POR CAPITULO 2015 (Pesos).....	51
<b>10. OBRA PÚBLICA.....</b>	<b>52</b>
INVERSIÓN EN OBRAS PÚBLICAS EJERCIDAS SEGÚN DESTINO, 2015 (MILES DE PESOS).....	52
<b>11. SEGURIDAD Y ORDEN PÚBLICO .....</b>	<b>53</b>
DELITOS DEL FUERO COMÚN POR MUNICIPIO SEGÚN PRINCIPALES DELITOS, 2016.....	53

# Carpeta Municipal de Indaparapeo

## 1. DATOS GENERALES

### NOMENCLATURA

Significa "lugar de juegos"; otros lo traducen como "lugar de la victoria en los combates", haciendo referencia a la victoria de los tarascos sobre los aztecas.

### ESCUDO

Consta de cuatro campos: en el primero aparece el plano o croquis actual del municipio con un pendón, un arco y una macana, elementos bélicos característicos de los guerreros tarascos. Representa en su conjunto la victoria que obtuvieron sobre los aztecas

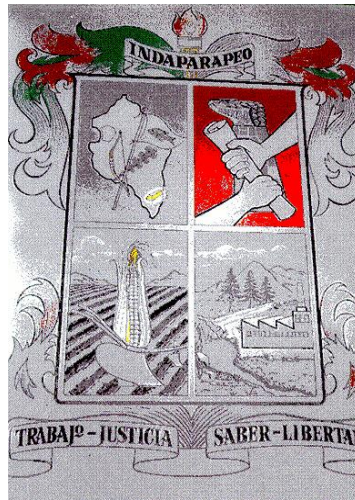
En el segundo campo aparecen dos manos y un pergamino, teniendo como fondo el monumento o guía de la Ruta de la Independencia. Significa el hecho histórico ocurrido en Indaparapeo el día 20 de octubre de 1810, en que el Padre de la Patria, don Miguel Hidalgo y Costilla, entrega el nombramiento al Generalísimo Morelos para insurreccionar en las costas del sur.

En el tercero aparece un arado, teniendo en la parte central una mazorca entrelazando el arado. Representa la agricultura que es la actividad más importante del municipio.

En el cuarto aparece una figura de fábrica, un pino y un manantial, que significan la industrialización del municipio, así como los atractivos turísticos más frecuentados del municipio.

En su parte inferior aparece un listón con el lema "Trabajo, Justicia, Saber y Libertad", en tanto que en su parte superior aparece una antorcha y la palabra "Indaparapeo". Diseñadores: Mario Chávez López, Ramón López Soria y Fernando Martínez Pozos.

## Carpeta Municipal de Indaparapeo



### HISTORIA

Durante la época prehispánica en Indaparapeo hubo asentamientos humanos de los matlalzingas, que eran aliados de los tarascos. Después de consumada la conquista del señorío tarasco, Indaparapeo fue convertido en República de Indias. En el año de 1550, el obispo Don Vasco de Quiroga, después de organizar a la población edificó la parroquia.

En el período de lucha por la Independencia este pueblo fue testigo y escenario de dos hechos importantes para la historia de Michoacán: el primero ocurrió antes del 15 de octubre de 1810 cuando al frente del ejército insurgente marchaba sobre la ciudad de Valladolid y se encontró en este lugar con la comisión Vallisoletana, integrada por personal notable, como el canónigo Betancourt, el capitán José María Arancivia y el regidor Isidro Huarte, quienes fueron al encuentro de los insurgentes para entregarles de manera pacífica la ciudad. El segundo ocurrió el 18 de octubre de 1810, cuando se despidieron los señores Miguel Hidalgo y José María Morelos. Los moradores suponen, que fue en Indaparapeo y no en Charo, donde Hidalgo nombró a Morelos Jefe del Ejército del Sur.

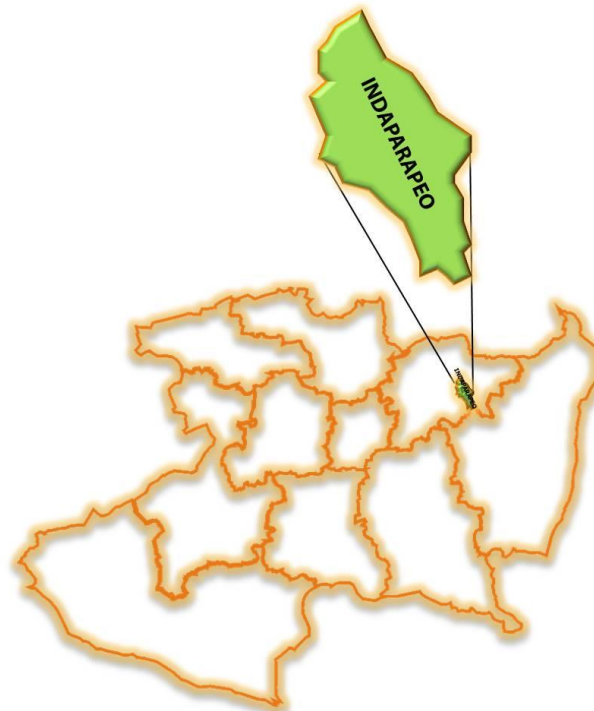


## Carpeta Municipal de Indaparapeo

Indaparapeo fue elevado a la categoría de municipio por la Ley Territorial del 10 de diciembre de 1831. En un principio, se caracterizó por ser una de las municipalidades más grandes en extensión territorial y con mayores recursos naturales, característica que perdió, primero con el decreto de la Ley Territorial de 1921, que estableció la separación de su región norte (Valles de Queréndaro); y por la ley promulgada en 1936, que autorizó la segregación de sus tierras tropicales. El hecho de perder estas dos regiones tuvo consecuencias funestas para la cabecera de Indaparapeo al ocasionar la decadencia del municipio.

### LOCALIZACIÓN

Se localiza al norte del Estado en las coordenadas 19°47' de latitud norte y 100°58' de longitud oeste, a una altura de 1,930 metros sobre el nivel del mar. Limita al norte con Álvaro Obregón y Queréndaro, al sur con Hidalgo y Tzitzio, al oeste con Charo y al este con Queréndaro. Su distancia a la capital del Estado es de 28 Km.



## Carpeta Municipal de Indaparapeo

### EXTENSIÓN

Su superficie es de 176.85 Km<sup>2</sup> y representa un 0.30 por ciento del total del Estado.

### OROGRAFÍA

Su relieve lo constituyen el sistema volcánico transversal, el Valle de Morelia-Queréndaro, la depresión del Cuitzeo y cerros el Aguila, los Tinguaraque y del Aire.

### HIDROGRAFÍA

Su hidrografía se forma por arroyos intermitentes: San Lucas Pío, Los Naranjos y Cañada del Moral; depósitos acuíferos; el Jagüey Grande y Jagüey Chico y manantiales de agua termal, como el de Agua Caliente.

### CLIMA

Su clima es templado con lluvias en verano. Tiene una precipitación pluvial anual de 1,160 milímetros y temperaturas que oscilan de 4.8 a 36.2 grados centígrados.

### CRONOLOGÍA DE LOS PRESIDENTES MUNICIPALES

- 1930 - Cruz Romero
- 1931 - Refugio Maldonado-Cruz Romero
- 1932 - Ignacio Avalos
- 1933 - Francisco Rodríguez Reyes
- 1934 - José S. Reyes
- 1935 - Salvador Rodríguez Olvera
- 1936 - Romero Ríos
- 1937 - Manuel Rodríguez Aguilar
- 1938-1939 Melecio Caballero Loaisa
- 1940 - J. Paz Rodríguez Reyes
- 1941 - Gregorio Calderón Andrade
- 1942 - Jesús Bedolla Alanís-Jesús Reyes Romero
- 1943 - Pedro Graciano Avilés
- 1944 - J. Paz Rodríguez Reyes

## Carpeta Municipal de Indaparapeo

1945 - Salvador Martínez Rodríguez  
1946 - Francisco Alanís Gutiérrez  
1947 - Sebastián Páramo Chávez  
1948 - Tomás Espinoza González  
1949-1950 Sinecio Hernández Mercado  
1951 - Pedro Graciano Avilés  
1952 - Andrés Pérez Velázquez  
1953 - Macario Guzmán González  
1954 - Raúl Magaña Magaña  
1955 - Melecio Caballero Loaisa  
1956 - J. Jesús Núñez Díaz  
1957 - Enrique Villalpando Magallón  
1958 - José Ayala Jiménez-Esteban Vences Almanza  
1959 - Esteban Vences Almanza-José Ayala Jiménez  
1960-1962 Joaquín Hernández Tapia  
1963-1965 Eduardo Ramírez Rosillo  
1966-1968 Joaquín Hernández Tapia  
1969-1971 Salvador Rodríguez Olvera  
1972-1974 Antonio Meza González  
1974 - Benjamín Mendoza Rodríguez  
1975-1977 Gilberto López Méndez  
1978-1980 Manuel Hernández Zepeda  
1981-1983 Prof. Augusto A. Romero Rodríguez  
1984-1986 Abelardo Rodríguez López  
1987-1989 Dr. Juan Carlos Velázquez Medero  
1990-1992 Aniceto Ayala Vieyra  
1993-1995 Prof. J. Carlos Graciano Zamudio  
1996-1998 Lic. Fernando Martínez Pozos  
1999-2001 J. Antonio López León  
2002-2004 Eliseo Rodríguez  
2005-2007 J. Antonio López León  
2008-2011 Everardo Ponce Gamiño  
2012-2015 J. Antonio López León

# Carpeta Municipal de Indaparapeo

2015-2018 Alejandro Gámez Vega

## Carpeta Municipal de Indaparapeo

### 2. DEMOGRAFÍA

En la Encuesta Intercensal del 2015, el municipio registró 16 990 habitantes, mismos que representan el 0.37% de la población total del estado y se concentra en 39 localidades, las de mayor importancia en cuanto a población son la cabecera municipal con 41.34%, San Lucas Pío 18.60%, Colonia Guadalupe 5.38%, Colonia Benito Juárez 5.11% y Colonia Del Triunfo (La Tepacua) con 3.94%. La población se concentró en un 60% en localidades mayores a los 2500 habitantes, es decir en zona urbana. La tasa de crecimiento de la población en el último período censal 2010-2015 fue de 0.712. El grado de marginación del municipio es medio con un índice de -0.167.

#### POBLACIÓN POR LOCALIDAD SEGÚN SEXO, 2010

Cuadro 2.1

Localidad	Población		
	Total	Masculino	Femenino
Total Del Municipio	16427	7886	8541
Indaparapeo	6791	3202	3589
La Arpita	89	35	54
Cañada Del Agua	231	106	125
Colonia Benito Juárez (Chapitiro)	791	381	410
Colonia De Guadalupe	1153	555	598
Colonia Del Triunfo (La Tepacua)	648	317	331
Las Cruces	35	20	15
Las Huertas	169	79	90
Los Naranjos	458	222	236
Las Peras	141	65	76
Plan De Las Palmas	591	282	309
Plan De La Salud	170	91	79
Pueblo Nuevo	249	113	136
San Lucas Pío	3056	1502	1554
La Soledad	2		*
Tinguaraques	23	13	10
Zacapendo	304	152	152

## Carpeta Municipal de Indaparapeo

### POBLACIÓN POR LOCALIDAD SEGÚN SEXO, 2010

Cuadro 2.1

Localidad	Población		
	Total	Masculino	Femenino
Colonia San Francisco	367	178	189
El Fresno	4		*
La Ortiga	1		*
Las Pitahayas	85	44	41
La Yerbabuena	30	19	11
Curimeo	28	15	13
Las Estacas	57	33	24
Los Cimientos	80	42	38
El Sabino	23	10	13
San José	69	34	35
Chapitiro (Rancho Grano De Oro)	10	6	4
Puente Roble	24	8	16
Jorio	42	19	23
El Zurumutal	3		*
Estación De Quirio (Quirio)	302	144	158
La Herradura	105	54	51
Colonia El Zapote	150	60	90
El Moral	16	8	8
La Cruz (Loma De La Cruz)	52	28	24
Jorio	9		*
Ninguno	47	30	17
Potrero La Mesa	22	12	10
Localidades De Una Vivienda	0	7	12
Localidades De Dos Viviendas	0	0	0

FUENTE: XIII Censo General de Población y Vivienda 2010, Michoacán, INEGI.

## Carpeta Municipal de Indaparapeo

### POBLACIÓN TOTAL 1950-2015

Cuadro 2.2

AÑO	Michoacán	Indaparapeo
1950	1 422 717	7 539
1960	1 851 876	8 688
1970	2 324 226	9 295
1980	2 868 824	12 351
1990	3 548 199	14 750
1995	3 870 604	16 520
2000	3 985 667	16 341
2005	3 966 073	15 134
2010	4 351 037	16 427
2015	4 584 471	16 990

FUENTE: La Población de los Municipios de México 1950-1990, Consejo Nacional de Población (CONAPO).

XII Censo General de Población y Vivienda 2000, Michoacán, INEGI

II Conteo de Población y Vivienda 2005, INEGI

XIII Censo General de Población y Vivienda 2010, Michoacán, INEGI

Encuesta Intercensal 2015, INEGI.

## Carpeta Municipal de Indaparapeo

### TASA DE CRECIMIENTO PROMEDIO ANUAL 1950-2015

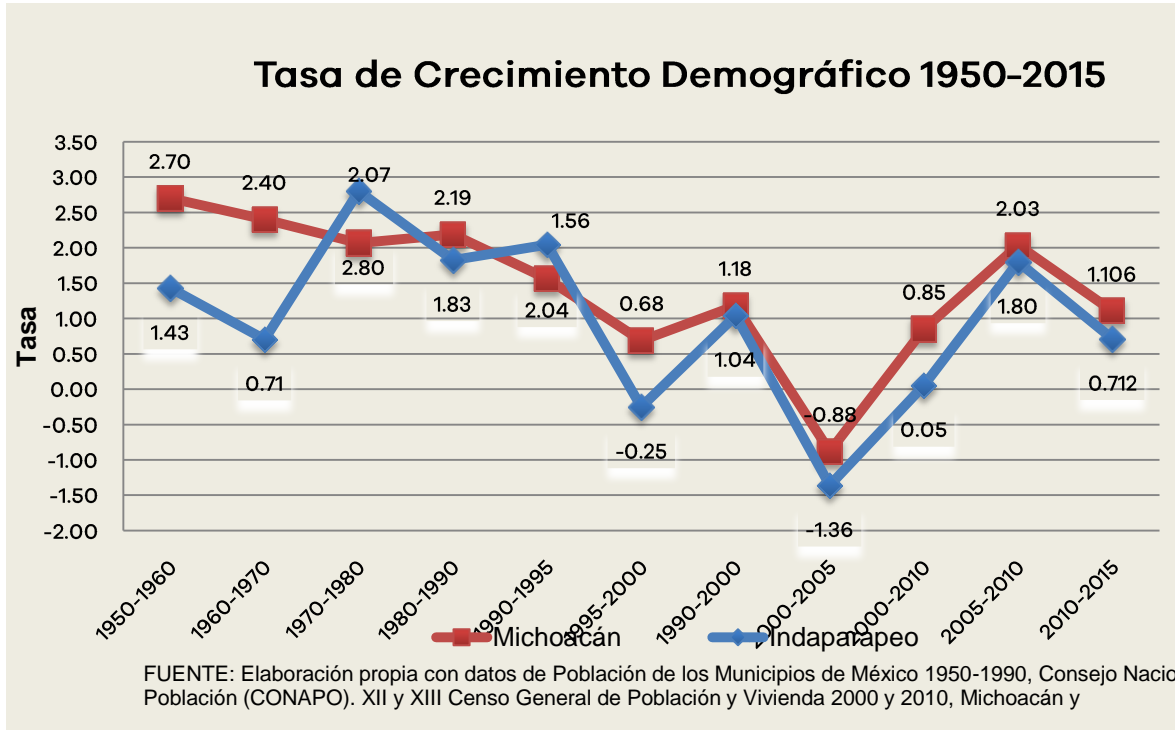
Cuadro 2.3

PERIODO	Michoacán	Indaparapeo
1950-1960	2.70	1.43
1960-1970	2.40	0.71
1970-1980	2.07	2.80
1980-1990	2.19	1.83
1990-1995	1.56	2.04
1995-2000	0.68	-0.25
1990-2000	1.18	1.04
2000-2005	-0.88	-1.36
2000-2010	0.85	0.05
2005-2010	2.03	1.80
2010-2015	1.106	0.712

FUENTE: Elaboración propia con datos de los Censos y Conteo de Población y Vivienda.



## Carpeta Municipal de Indaparapeo



## Carpeta Municipal de Indaparapeo

### POBLACIÓN RURAL Y URBANA DEL MUNICIPIO, 1980-2010

Cuadro 2.4 Indaparapeo

Año	Urbana	Rural
1980	5 795	6 556
1990	6 488	8 262
2000	9 565	6 776
2005	9 386	5 748
2010	9 847	6 580

FUENTE: X, XI, XII, XIII Censo General de Población y Vivienda 1980, 1990, 2000 y 2010, II Conteo de Población y Vivienda 2005, Michoacán, INEGI.

### POBLACIÓN URBANA Y RURAL DEL ESTADO, 1980-2010

Cuadro 2.5 ESTADO

Año	Urbana	Rural
1980	1 503 980	1 327 273
1990	2 186 354	1 361 845
2000	2 606 766	1 378 901
2005	2 694 541	1 271 532
2010	2 988 349	1 362 688

FUENTE: X, XI, XII, XIII Censo General de Población y Vivienda 1980, 1990, 2000 y 2010, II Conteo de Población y Vivienda 2005, Michoacán, INEGI.

## Carpeta Municipal de Indaparapeo

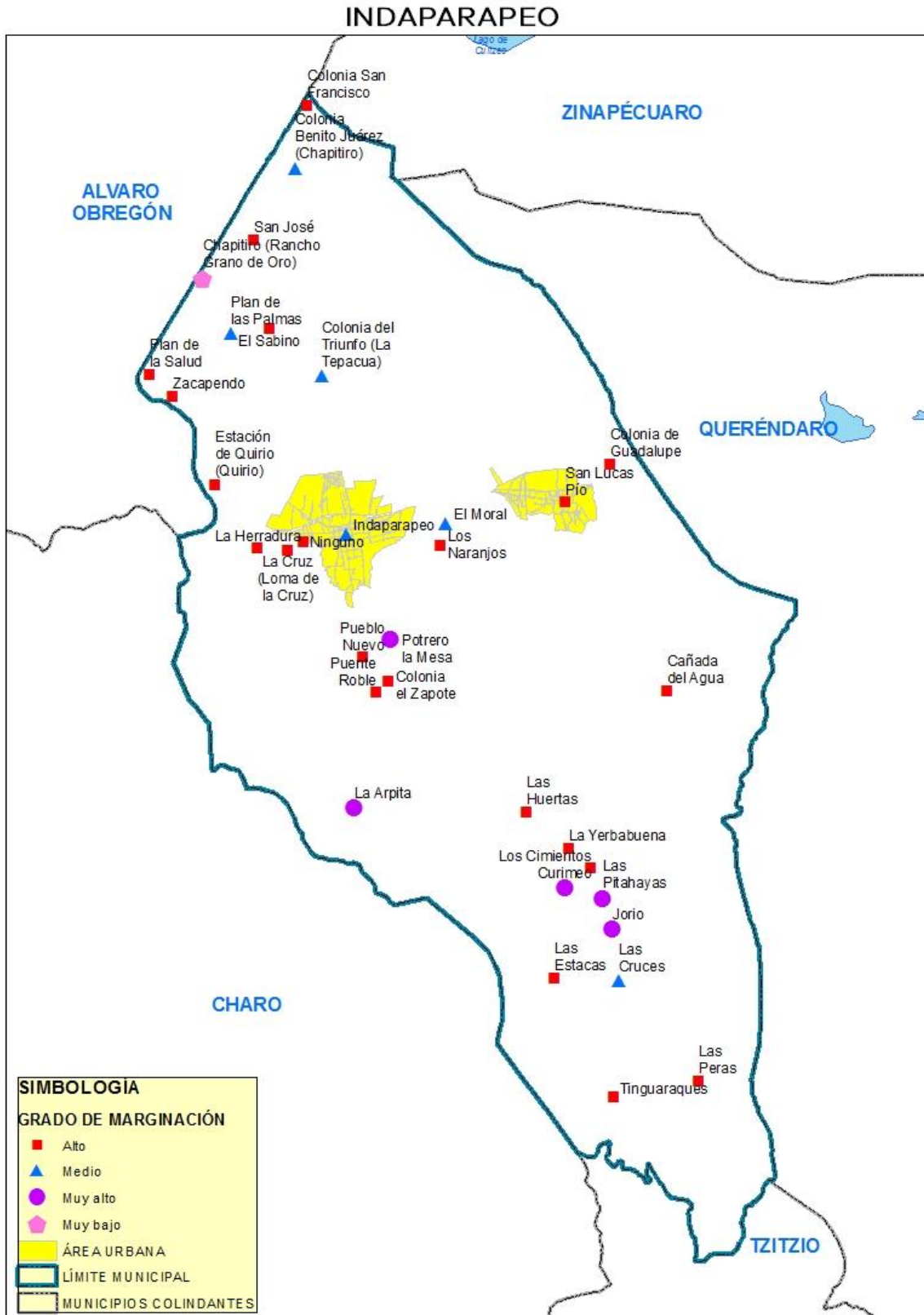
### ÍNDICE Y GRADO DE MARGINACIÓN 1990-2015

Cuadro 2.6

Año	Índice	Grado	Indaparapeo
			Lugar que ocupa en el estado
1990	-0.312	Medio	45
1995	-0.405	Medio	53
2000	-0.329	Medio	59
2005	-0.267	Medio	61
2010	-0.188	Medio	48
2015	-0.167	Medio	48

FUENTE: Consejo Nacional de Población, CONAPO.

# Carpeta Municipal de Indaparapeo



## Carpeta Municipal de Indaparapeo

### ÍNDICE Y GRADO DE REZAGO SOCIAL 2000-2015

Cuadro 2.7	Indaparapeo			
	2000	2005	2010	2015
Concepto				
Índice de rezago social	-0.1321	-0.0450	-0.0431	-0.2261798
Grado de rezago social	Medio	Medio	Bajo	Medio
Lugar que ocupa en el contexto Estatal	43	39	39	37

FUENTE: Estimaciones del CONEVAL con base en el XII Censo de Población y Vivienda 2000, II Conteo de Población y Vivienda 2005, Censo de Población y Vivienda 2010 y Encuesta Intercensal 2015.

## Carpeta Municipal de Indaparapeo

### ÍNDICE DE DESARROLLO HUMANO (IDH) Y COMPONENTES 2000, 2005 Y 2010 (METODOLOGÍA TRADICIONAL)

Cuadro 2.8 Indaparapeo

Componentes de IDH	2000	2005	2010
Tasa de Mortalidad infantil	29.46	24.59	17.48
Tasa de Alfabetización	84.13	85.08	87.23
Tasa de Asistencia escolar	51.10	57.27	54.04
Producto Interno Bruto per cápita (dólares PPC, precios 2010)	7 483.58	7 047.02	8 694.21
Índice de Salud (IS)	0.7563	0.8011	0.8666
Índice de Educación (IE)	0.7312	0.7581	0.7617
Índice de Ingreso (II)	0.7202	0.7102	0.7453
Valor del Índice de Desarrollo Humano (IDH)	0.7359	0.7565	0.7912

FUENTE: Programa de las Naciones Unidas para el Desarrollo.

## Carpeta Municipal de Indaparapeo

### INDICADORES DE POBREZA POR INGRESOS, 2000 Y 2005 (Porcentaje)

Cuadro 2.9

Concepto		Michoacán	Indaparapeo
Pobreza alimentaria a/	2000	31.62	38.89
	2005	23.28	40.96
Pobreza de capacidades b/	2000	39.86	47.15
	2005	30.81	50.40
Pobreza de patrimonio c/	2000	61.60	67.41
	2005	54.49	72.64

Nota: El porcentaje está calculado respecto a la población total y con base en metodología utilizada por el Consejo Nacional de Evaluación de la Política de Desarrollo Social (CONEVAL).

a/ Se refiere a la incapacidad para obtener una canasta básica alimentaria, aun si se hiciera uso de todo el ingreso disponible en el hogar en comprar sólo los bienes de dicha canasta.

b/ Se refiere a la insuficiencia del ingreso disponible para adquirir el valor de la canasta alimentaria y efectuar los gastos necesarios en salud y educación, aun dedicando el ingreso total de los hogares nada más que para estos fines.

c/ Se refiere a la insuficiencia del ingreso disponible para adquirir la canasta alimentaria, así como realizar los gastos necesarios en salud, vestido, vivienda, transporte y educación, aunque la totalidad del ingreso del hogar fuera utilizado exclusivamente para la adquisición de estos bienes y servicios.

Fuente: Anuario Estadístico de Michoacán, edición 2009. INEGI.

## Carpeta Municipal de Indaparapeo

### INDICADORES SELECCIONADOS DE POBREZA PARA EL ESTADO Y MUNICIPIOS 2010

Cuadro 2.10

Concepto	Michoacán	Indaparapeo
<b>Pobreza</b>		
Personas	2 386 144.00	10 848.00
Porcentaje de personas	54.76	66.26
Promedio de carencias	2.82	2.90
<b>Pobreza extrema</b>		
Personas	587 451.00	2 808.00
Porcentaje de personas	13.48	17.15
Promedio de carencias	3.91	3.91
<b>Pobreza moderada</b>		
Personas	1 798 691.00	8 040.00
Porcentaje de personas	41.28	49.11
Promedio de carencias	2.46	2.55
<b>Población no pobre y no vulnerable</b>	528 652.00	428.00

Fuente: Anuario Estadístico del Estado de Michoacán, 2012. INEGI.



## Carpeta Municipal de Indaparapeo

### 3. EDUCACIÓN

El grado de alfabetismo en el municipio en el año 2015 fue de un 88.26%, la población analfabeta representó el 11.05%. En el ciclo escolar 2014-2015 se contó con una matrícula escolar de 3 711 alumnos en educación básica, en bachillerato 126 y 531 alumnos en el nivel medio superior. El INEA registró 252 adultos en nivel primaria y 276 en secundaria.

#### CONDICIÓN DE ALFABETISMO 2015

Cuadro 3.1

CONCEPTO	Michoacán	Indaparapeo
<b>Población Total</b>	<b>4 584 471</b>	<b>16 990</b>
Población de 15 años y más	3 254 687	11 972
Porcentaje de la población alfabeta	90.79	88.26
Porcentaje de la población analfabeta	8.27	11.05

FUENTE: Encuesta intercensal 2015. INEGI

#### POBLACIÓN DE 15 AÑOS Y MAS ANALFABETA, 1995-2010

Cuadro 3.2

Año	Michoacán	Indaparapeo	Posición
1995	368 863	1 594	75
2000	345 603	1 532	72
2005	327 594	1 418	74
2010	305 178	1 332	72

FUENTE: XI, XII, XIII Censo General de Población y Vivienda, 1990, 2000 y 2010, II Conteo de Población y Vivienda 2005, Michoacán, INEGI.

## Carpeta Municipal de Indaparapeo

### ESTADÍSTICA EN EDUCACIÓN, CICLO ESCOLAR 2014-2015

Cuadro 3.3

Indaparapeo

Concepto	Alumnos Egresados	Alumnos Inscritos	Personal Docente	Escuelas
Preescolar indígena	0	0	0	0
Preescolar	314	680	40	20
Primaria indígena	0	0	0	0
Primaria	354	2 332	116	25
Secundaria	160	699	40	6
Bachillerato	17	126	7	2
Profesional técnico	106	531	61	1

FUENTE: Secretaría de Educación Pública.

## Carpeta Municipal de Indaparapeo

ADULTOS REGISTRADOS EN PRIMARIA Y SECUNDARIA POR EL  
INEA 2015

Cuadro 3.5

Concepto	Michoacán	Indaparapeo
<b>Adultos registrados en primaria</b>		
Total	18 041	252
Hombres	7 214	101
Mujeres	10 827	151
<b>Adultos registrados en secundaria</b>		
Total	27 128	276
Hombres	10 852	110
Mujeres	16 276	166
<b>Adultos alfabetizados</b>		
Total	20 533	278
Hombres	8 394	111
Mujeres	12 139	167

FUENTE: INEA, Delegación en el Estado.

## Carpeta Municipal de Indaparapeo

### 4. SALUD

El municipio cuenta con 5 unidades médicas de salud, 18 médicos en servicio, incluye médicos generales y especialistas. La población usuaria de los servicios médicos del sector salud es de 9928 personas y los derechohabientes 900. En promedio se otorgan más de 22 mil consultas al año.

#### UNIDADES MÉDICAS EN SERVICIO DE LAS INSTITUCIONES DEL SECTOR PÚBLICO DE SALUD POR NIVEL DE OPERACIÓN SEGÚN INSTITUCIÓN, 2015

Cuadro 4.1

Concepto	Total	IMSS	ISSSTE	IMSS- PROSPERA	SSA	DIF
	1					
<b>Michoacán</b>	<b>303</b>	<b>56</b>	<b>74</b>	<b>368</b>	<b>551</b>	<b>254</b>
De consulta externa	1 249	45	65	361	524	254
De hospitalización general	41	3	8	7	23	0
De hospitalización especializada	13	8	1	0	4	0
<b>Indaparapeo</b>	<b>5</b>	<b>0</b>	<b>0</b>	<b>2</b>	<b>2</b>	<b>1</b>
De consulta externa	5	0	0	2	2	1

FUENTE: Anuario Estadístico del Estado de Michoacán, edición 2016. INEGI.

## Carpeta Municipal de Indaparapeo

### PERSONAL MÉDICO DEL SECTOR SALUD, 2015

Cuadro 4.2

Concepto	Michoacán	Indaparapeo
<b>Total</b>	<b>7 741</b>	<b>17</b>
IMSS	1 666	0
ISSSTE	846	0
IMSS-PROSPERA	713	2
SSM	4 262	14
DIF	254	1

FUENTE: Anuario Estadístico del Estado de Michoacán, edición 2016. INEGI.

### POBLACIÓN DERECHOHABIENTE Y USUARIA DE LOS SERVICIOS MÉDICOS DE LAS INSTITUCIONES PÚBLICAS DEL SECTOR SALUD 2015

Cuadro 4.3

Concepto	Michoacán	Indaparapeo
<b>Población Derechohabiente</b>		
Total	1 521 838	900
IMSS	1 521 838	900
<b>Población usuaria</b>		
Total	3 443 169	9 928
IMSS	1 122 336	0
DIF	154 421	ND
IMSS-PROSPERA	1 075 627	7 126
SSA	1 090 785	2 802

FUENTE: Anuario Estadístico del Estado de Michoacán, edición 2016. INEGI.

## Carpeta Municipal de Indaparapeo

### CONSULTAS EXTERNAS EN LAS INSTITUCIONES DEL SECTOR SALUD, 2015

Cuadro 4.4

Concepto	Total	IMSS	ISSSTE	IMSS- PROSPERA	SSM	DIF
						154
<b>Michoacán</b>	<b>10 418 047</b>	<b>3 502 283</b>	<b>1 072 875</b>	<b>1 748 151</b>	<b>3 940 317</b>	<b>421</b>
General	7 043 051	2 167 519	637 746	1 571 892	2 620 755	45 139
Especializada	1 347 259	485 657	277 285	52 274	508 745	23 298
De urgencia	1 230 903	689 515	87 001	84 716	369 671	0
Odontológica	796 834	159 592	70 843	39 269	441 146	85 984
<b>Indaparapeo</b>	<b>22 883</b>	<b>0</b>	<b>0</b>	<b>12 092</b>	<b>10 791</b>	<b>0</b>
General	20 882	0	0	12 092	8 790	0
Odontológica	2 001	0	0	0	2 001	ND

FUENTE: Anuario Estadístico del Estado de Michoacán, edición 2016. INEGI.

## Carpeta Municipal de Indaparapeo

### NACIDOS VIVOS REGISTRADOS SEGÚN RESIDENCIA HABITUAL DE LA MADRE, 2013-2015

Cuadro 4.5

Año	Michoacán	Indaparapeo
<b>2013</b>		
Total	105 158	441
Hombres	53 040	221
Mujeres	51 834	220
<b>2014</b>		
Total	104 955	400
Hombres	53 323	216
Mujeres	51 915	184
<b>2015</b>		
Total	99 097	370
Hombres	50 223	190
Mujeres	48 874	180

FUENTE: Anuario Estadístico del Estado de Michoacán, edición 2016. INEGI.

## Carpeta Municipal de Indaparapeo

### DEFUNCIONES GENERALES, 2000-2014

Cuadro 4.6

Año	Michoacán	Indaparapeo
2000	16 950	51
2001	15 199	55
2002	18 423	63
2003	18 196	67
2004	18 764	52
2005	19 007	61
2006	20 656	68
2007	21 242	88
2008	22 035	95
2009	23 602	89
2010	24 162	89
2011	24 083	77
2012	24 310	83
2013	25 219	83
2014	24 840	101

FUENTE: Secretaría de Gobierno, Dirección del Registro Civil de Michoacán.



## Carpeta Municipal de Indaparapeo

### DEFUNCIONES INFANTILES 2000-2014

Cuadro 4.7

Año	Michoacán	Indaparapeo
2000	1 157	6
2001	1 117	9
2002	1 174	5
2003	919	4
2004	965	0
2005	1 058	2
2006	1 006	2
2007	999	4
2008	1 004	5
2009	1 010	1
2010	997	4
2011	1 077	2
2012	1 076	1
2013	913	2
2014	685	0

FUENTE: Secretaría de Gobierno, Dirección del Registro Civil de Michoacán.

## Carpeta Municipal de Indaparapeo

### 5. VIVIENDA

En la Encuesta Intercensal del 2015 se registraron 3 997 viviendas particulares habitadas, de las cuales el 96.5% cuenta con agua entubada, 95.2% con drenaje y el 98.9% con energía eléctrica. El 8.4% de las viviendas cuenta con piso de tierra. Se invirtieron más de 900 mil pesos en programas de vivienda por diferentes organismos.

#### VIVIENDAS CON DISPONIBILIDAD DE AGUA ENTUBADA, DRENAJE Y ENERGÍA ELÉCTRICA, 2010 Y 2015

Cuadro 5.1

Concepto	Michoacán	Indaparapeo
<b>2015</b>		
<b>Viviendas particulares habitadas</b>	<b>1 191 405.0</b>	<b>3 997.0</b>
Disponen de agua entubada	1 139 459.7	3 855.4
Porcentaje	95.6	96.5
Disponen de drenaje	1 098 475.4	3 805.2
Porcentaje	92.2	95.2
Disponen de energía eléctrica	1 179 133.5	3 952.0
Porcentaje	99.0	98.9
<b>2010</b>		
<b>Viviendas particulares habitadas</b>	<b>1 066 630.0</b>	<b>3 791.0</b>
Disponen de agua entubada	935 651.0	3 515.0
Porcentaje	87.7	92.7
Disponen de drenaje	944 928.0	3 520.0
Porcentaje	88.6	92.9
Disponen de energía eléctrica	1 044 515.0	3 706.0
Porcentaje	97.9	97.8

# Carpeta Municipal de Indaparapeo

FUENTE: XIII Censo General de Población y Vivienda, 2010 Michoacán, INEGI.

Encuesta Intercensal 2015, INEGI.

## MATERIAL PREDOMINANTE EN PISOS DE LAS VIVIENDAS PARTICULARES HABITADAS, 2015

Cuadro 5.2

Concepto	Michoacán	Indaparapeo
<b>Viviendas particulares habitadas</b>	<b>1 191 405</b>	<b>3 997</b>
<b>Con piso de tierra</b>	<b>65 694</b>	<b>334</b>
Porcentaje	5.5	8.4
<b>Con piso de material de cemento o firme</b>	<b>636 620</b>	<b>3 037</b>
Porcentaje	53.4	76.0
<b>Con mosaico, madera u otro recubrimiento</b>	<b>484 931</b>	<b>614</b>
Porcentaje	40.7	15.4
<b>No especificado</b>	<b>4 070</b>	<b>12</b>
Porcentaje	0.3	0.3

FUENTE: Encuesta Intercensal 2015. INEGI.

## Carpeta Municipal de Indaparapeo

### INVERSIÓN EJERCIDA EN PROGRAMAS DE VIVIENDA POR MUNICIPIO Y ORGANISMO SEGÚN PROGRAMA, 2015 (Miles de pesos)

Cuadro 5.3

Municipio Organismo	Total	Vivienda completa	Vivienda en arrendamiento	Vivienda inicial	Mejoramiento	Mejoramiento	Infraestructura
					físico de vivienda	financiero de vivienda	
<b>Michoacán</b>	<b>6 161 003</b>	<b>5 079 513</b>	<b>732</b>	<b>176 454</b>	<b>92 940</b>	<b>379 359</b>	<b>45 852</b>
Banca	2 183 634	1 693 420	0	79 950	0	352 787	40 499
Banjército	11 728	11 008	0	0	0	720	0
CFE	109 141	71 964	0	15 563	10 765	10 848	0
CONAVI	255 487	249 206	732	5 432	118	0	0
FONHAPO	88 556	0	0	44 856	43 700	0	0
FOVISSSTE	1 179 533	1 073 457	0	8 175	491	5 455	0
HÁBITAT MÉXICO	83	0	0	59	0	0	24
INFONAVIT	2 269 798	1 954 038	0	22 418	10 710	5 409	0
IVEM	3 990	0	0	0	3 990	0	0
ISSFAM	35 889	26 420	0	0	0	4 140	5 329
SHF	23 165	0	0	0	23 165	0	0
<b>Indaparapeo</b>	<b>942</b>	<b>715</b>	<b>0</b>	<b>0</b>	<b>227</b>	<b>0</b>	<b>0</b>
Banca	446	446	0	0	0	0	0
INFONAVIT	479	270	0	0	209	0	0
SHF	17	0	0	0	17	0	0

FUENTE: Anuario Estadístico del Estado de Michoacán, edición 2016. INEGI.

## Carpeta Municipal de Indaparapeo

### 6. EMPLEO

La población registrada de 12 años y más en el 2015 fue de 12 930 personas. La económicamente activa representó el 43.72%, mientras que la inactiva el 56.14%. El 92.23% de la población activa estaba ocupada. El IMSS registró 41 trabajadores permanentes.

#### INDICADORES DE EMPLEO, 2015

Cuadro 6.1

Concepto	Michoacán	Indaparapeo
<b>Población total</b>	<b>4 584 471</b>	<b>16 990</b>
<b>Población de 12 años y más</b>	<b>3 521 912</b>	<b>12 930</b>
<b>Porcentaje de la población de 12 años y más económicamente activa</b>	<b>48.26</b>	<b>43.72</b>
Porcentaje de la población de 12 años y más ocupada	95.80	92.23
Porcentaje de la población de 12 años y más desocupada	4.20	7.77
<b>Población no económicamente activa</b>	<b>51.50</b>	<b>56.14</b>
<b>Población ocupada</b>	<b>1 628 256</b>	<b>5 214</b>
Porcentaje de la PEA ocupada en el sector Primario	21.30	19.89
Porcentaje de la PEA ocupada en el sector Secundario	20.67	36.06
Porcentaje de la PEA ocupada en el sector Comercio	19.51	17.34
Porcentaje de la PEA ocupada en el sector Servicios	37.13	26.10
Porcentaje de la población que recibe hasta 1 salario mínimo	14.62	20.75

## Carpeta Municipal de Indaparapeo

### INDICADORES DE EMPLEO, 2015

Cuadro 6.1

Concepto	Michoacán	Indaparapeo
Porcentaje de la población que recibe más de 1 salario mínimo y hasta 2 salarios mínimos	30.26	42.79
Porcentaje de la población que recibe más de 2 salarios mínimos	44.54	31.86

FUENTE: Encuesta Intercensal 2015. INEGI.

### TRABAJADORES REGISTRADOS EN EL IMSS POR TIPO DE CONTRATO, 2015

Cuadro 6.2

Concepto	Michoacán	Indaparapeo
<b>Total</b>	<b>364 229</b>	<b>41</b>
Trabajadores permanentes	306 359	41
Trabajadores eventuales urbanos	44 623	0
Trabajadores eventuales del campo	13 247	0

FUENTE: Anuario Estadístico del Estado de Michoacán, 2015. INEGI.

## Carpeta Municipal de Indaparapeo

### 7. ECONOMÍA

La actividad agrícola sobresale en el 2015 con la producción de maíz, sorgo y alfalfa. Cuenta con una producción ganadera de más de 827 toneladas de ganado bovino en pie, 132 toneladas de aves, 65 toneladas de porcino y 49 toneladas de caprino. Registró una producción maderable de 4 751 metros cúbicos en rollo. En el censo económico 2009 se contó con 173 establecimientos dedicados a la industria manufacturera y 263 al comercio.

#### SUPERFICIE SEMBRADA, COSECHADA Y VALOR DE LA PRODUCCIÓN AGRÍCOLA, 2016

Cuadro 7.1

Concepto	Michoacán	Indaparapeo
Superficie Sembrada (Hectáreas)	740 769	6 278
Superficie Cosechada (Hectáreas)	720 807	6 278
Valor Producción (Miles de pesos)	20 912 971	111 623
Posición del municipio respecto al valor de la producción en el estado	NA	47

NA/No aplica.

FUENTE: Servicio de Información Agroalimentaria y Pesquera, SAGARPA.

## Carpeta Municipal de Indaparapeo

### PRINCIPALES CULTIVOS AGRÍCOLAS DEL MUNICIPIO DE INDAPARAPEO, 2015

**Cuadro 7.2**

CULTIVO	SUPERFICE COSECHADA (hectáreas)	VOLUMEN DE LA PRODUCCIÓN (toneladas)	VALOR DE LA PRODUCCIÓN (pesos)	VALOR PROD. / SUP. COSECHADA
Frijol	70	35	420 000	6 000
Ebo (janamargo o veza)	8	63	61 936	7 742
Garbanzo grano	80	80	624 000	7 800
Chile verde	20	156	1 560 000	80 000
Avena forrajera en verde	32	448	322 560	10 080
Camote	58	1,076	6 915 760	119 237
Trigo grano	760	3,496	11 187 200	14 720
Alfalfa verde	50	4,000	2 720 000	54 400
Sorgo grano	1,310	9,350	33 244 361	25 377
Maíz grano	3,940	34,520	117 368 000	29 789

Fuente: Sistema de Información Agroalimentaria, SAGARPA.



## Carpeta Municipal de Indaparapeo

### PRODUCTORES, SUPERFICIE Y MONTO PAGADO POR EL PROAGRO 2014

Cuadro 7.3

Concepto	Michoacán	Indaparapeo
Productores solicitantes	127 221	891
Superficie solicitada (Hectáreas)	610 223	4 237
Productores ratificados	122 498	880
Superficie ratificada (Hectáreas)	609 680	4 233
Productores beneficiados	118 651	837
Superficie beneficiada (Hectáreas)	604 704	4 219
Monto pagado (Miles de pesos)	634 047	4 298

FUENTE: Anuario Estadístico del Estado de Michoacán, 2016. INEGI.

## Carpeta Municipal de Indaparapeo

### PRODUCCIÓN, PRECIO, VALOR, ANIMALES SACRIFICADOS Y PESO, 2016

Cuadro 7.4

Indaparapeo

Producto/Especie	Producción (toneladas)	Precio (pesos por kilogramo)	Valor de la Producción (miles de pesos)	Animales sacrificados (cabezas)	Peso (kilogramos)
<b>GANADO EN PIE</b>					
BOVINO	827	31.46	26,029		344
PORCINO	65	26.84	1,735		99
OVINO	8	41.89	334		41
CAPRINO	49	41.55	2,018		40
SUBTOTAL	948		30,115		
<b>AVE Y GUAJOLOTE EN PIE</b>					
AVE	132	18.51	2,445		2
GUAJOLOTE	5	26.64	144		9.506
SUBTOTAL	138		2,588		
<b>TOTAL</b>			<b>32,704</b>		
<b>CARNE EN CANAL</b>					
BOVINO	420	57.52	24,180	2,408	175
PORCINO	47	37.45	1,772	653	72
OVINO	4	73.96	302	194	21
CAPRINO	24	72.71	1,778	1,214	20
AVE	105	28.23	2,972	66,061	1.594
GUAJOLOTE	4	37.23	148	567	7.009
SUBTOTAL	606		31,152		

## Carpeta Municipal de Indaparapeo

PRODUCCIÓN, PRECIO, VALOR, ANIMALES SACRIFICADOS Y PESO, 2016

Cuadro 7.4

Indaparapeo

Producto/Especie	Producción (toneladas)	Precio (pesos por kilogramo)	Valor de la Producción (miles de pesos)	Animales sacrificados (cabezas)	Peso (kilogramos)
<b>LECHE</b>					
BOVINO	1,037	5.99	6,207		
CAPRINO	37	6.95	257		
SUBTOTAL	1,074		6,464		
<b>OTROS PRODUCTOS</b>					
HUEVO PARA PLATO	223	19.17	4,269		
MIEL	10.38	57.5	597		
CERA EN GREÑA	0.516	47.5	25		
LANA SUCIA	1.63	44.3	72		
SUBTOTAL			4,963		
<b>TOTAL</b>			<b>42,579</b>		

Ave: Se refiere a pollo, gallina ligera y pesada que ha finalizado su ciclo productivo.

Leche: Producción en miles de litros y precio en pesos por litro.

Los subtotales y el total podrían no coincidir por redondeo. El total del valor no incluye el valor en pie debido a que está contenido en el valor de la producción de carne.

Fuente: Servicio de Información Agroalimentaria y Pesquera (SIAP).

## Carpeta Municipal de Indaparapeo

### VOLUMEN DE LA PRODUCCIÓN FORESTAL MADERABLE, 2015 (metros cúbicos en rollo)

Cuadro 7.5

Concepto	Michoacán	Indaparapeo
<b>Total</b>	<b>451 750</b>	<b>4 751</b>
Coníferas Pino c/	381 045	3 412
Coníferas Oyamel d/	31 585	851
Latifoliadas Encino f/	30 040	290
Coníferas Otras e/	3 265	0
Latifoliadas Otras g/	5 608	197
Comunes Tropicales b/	214	0

a/ Se refiere a cedro rojo (*Cendrela odorata*).

b/ Comprende cuéramo (*Cordia elaeagnoides*) y rosa morada-cinco hojas (*Tabebuia rosea*).

c/ Se refiere a *Pinus* spp.

d/ Se refiere a *Abies religiosa*.

e/ Se refiere a cedro blanco (*Cupressus* spp.).

f/ Se refiere a *Quercus* spp.

g/ Comprende aile (*Alnus* spp.), madroño (*Arbutus xalapensis*) y fresno (*Fraxinus* spp.).

h/ El volumen de la producción corresponde a la autorización otorgada sólo para el presente año.

i/ El volumen de producción reportado corresponde sólo al obtenido durante la aplicación de programas de saneamiento y/o contingencias ambientales y/o sanitarias.

j/ Incluye volumen de producción que corresponde a programas de saneamiento y/o contingencias ambientales y/o sanitarias.

k/ Comprende aile (*Alnus* sp.) y madroño (*Arbutus xalapensis*).

FUENTE: Anuario Estadístico del estado de Michoacán, 2016. INEGI.

## Carpeta Municipal de Indaparapeo

### UNIDADES ECONÓMICAS, PERSONAL OCUPADO Y REMUNERACIONES AL PERSONAL DEDICADAS AL COMERCIO, 2008

Cuadro 7.6

Concepto	Michoacán	Indaparapeo
Unidades económicas	85 293	263
Personal ocupado	242 519	478
Remuneraciones al personal (Miles de pesos)	4 779 941	1 664

ND/ No Disponible

FUENTE: Censos Económicos, 2009, resultados definitivos. (INEGI)

### INDUSTRIA MANUFACTURERA, 2008

Cuadro 7.7

Concepto	Michoacán	Indaparapeo
Unidades Económicas a/	27 692	173
Personal ocupado total	111 840	491
Total de Remuneraciones (Miles De Pesos)	3 365 343	6 860
Producción Bruta Total (Miles De Pesos)	83 214 904	28 172
Consumo Intermedio (Miles De Pesos)	56 408 658	13 541
Valor Agregado Censal Bruto (Miles De Pesos)	26 806 246	14 631

# Carpeta Municipal de Indaparapeo

FUENTE: Censos Económicos, 2009, resultados definitivos. (INEGI)

## CARACTERÍSTICAS DE LOS SECTORES ECONÓMICOS 2014

Cuadro 7.8

Concepto	Michoacán	Indaparapeo
Personal Ocupado	611 496	1 123
Total De Remuneraciones (Miles De Pesos)	19 560 681	9 007
Unidades Económicas	195 355	677
Producción Bruta (Miles De Pesos)	179 291 970	97 090

Fuente: Censo Económico 2014, INEGI.

## Carpeta Municipal de Indaparapeo

### 8. COMUNICACIONES

El municipio cuenta con 1 oficina postal, 7 Sitios y espacios públicos conectados con banda ancha del programa México Conectado y en 4 localidades hay servicio de telefonía rural. Registra 44 kilómetros de carreteras de las cuales 21 kilómetros corresponden a troncal federal pavimentada y 24 kilómetros a caminos rurales pavimentados.

#### RED DE MEDIOS DE COMUNICACIÓN, 2015

Cuadro 8.1

Concepto	Michoacán	Indaparapeo
Oficinas postales	876	1
Oficinas de telégrafos	71	0
Sitios y espacios públicos conectados con banda ancha del programa a/ México Conectado	999	7
Estaciones radioeléctricas de aficionados	175	0
Localidades con servicio de telefonía rural	603	4
Aeropuertos	4	0
Aeródromos	34	0

a/ Son sitios de acceso público donde se ofrecen servicios de internet, uso de equipo de cómputo, así como asesoría y capacitación al público en general.

FUENTE: Anuario Estadístico del Estado de Michoacán, edición 2016. INEGI.

## Carpeta Municipal de Indaparapeo

### LONGITUD DE LA RED CARRETERA SEGÚN TIPO DE CAMINO, 2015 (Kilómetros)

Cuadro 8.2

Concepto	Michoacán	Indaparapeo
<b>Total</b>	<b>12 792.89</b>	<b>44</b>
Troncal federal a/		
Pavimentada	2 683.50	21
Revestida	.00	0
Alimentadoras estatales b/		
Pavimentada c/	2 997.55	0
Revestida	28.20	0
Caminos rurales c/		
Pavimentada	1 531.04	24
Revestida	1 552.60	0

a/ También es conocida como principal o primaria, tiene como objetivo específico servir al tránsito de larga distancia. Comprende caminos de cuota pavimentados (incluidos los estatales) y libres (pavimentados y revestidos).

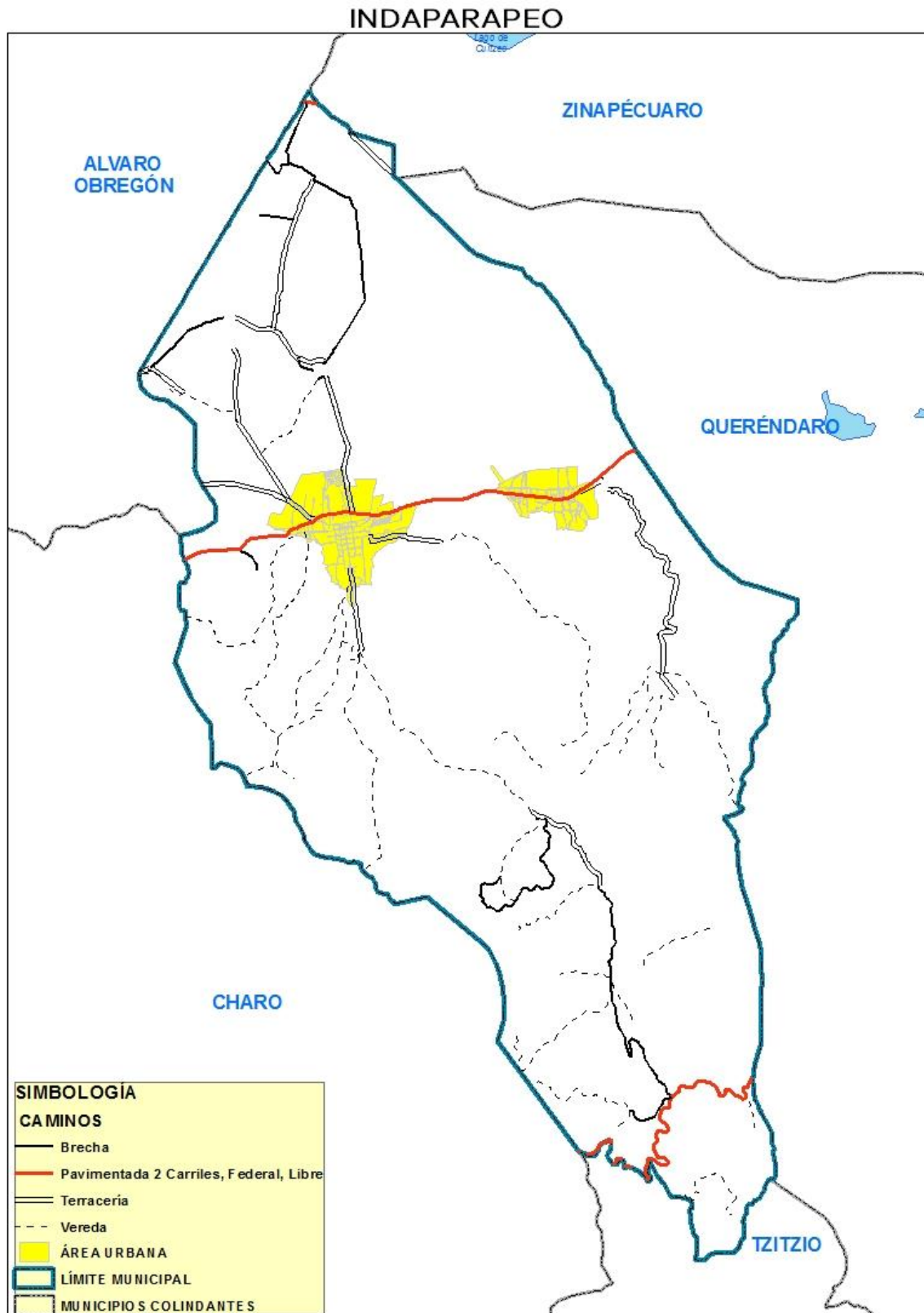
b/ También conocidas con el nombre de carreteras secundarias, tienen como propósito principal servir de acceso a las carreteras troncales.

c/ Comprende caminos de dos, cuatro o más carriles.

FUENTE: Anuario Estadístico del Estado de Michoacán, edición 2016, INEGI.



# Carpeta Municipal de Indaparapeo



## Carpeta Municipal de Indaparapeo

### 9. FINANZAS PÚBLICAS

El municipio contó con un ingreso superior a los 47 millones de pesos de los cuales el 91% proviene de participaciones y aportaciones federales y estatales, el 4% de derechos, entre otros. El 44% se canalizó a servicios personales, 17% a inversión pública y el 12% a materiales y suministros.

#### INGRESOS DE LOS MUNICIPIOS POR CAPITULO 2015 (Pesos)

Cuadro 9.1

Concepto	Michoacán	Indaparapeo
<b>Total</b>	11432 673 311.8	47 466 679.76
Derechos	784 355 119.17	2 057 253.48
Productos	135 739 867.48	
Aprovechamientos	173 922 774.24	283 454.13
Contribuciones de mejoras	67 418 739.05	0
Cuotas y aportaciones de seguridad social	11 722 642.96	1 785.34
Ingresos por venta de bienes y servicios	5 254 579.18	0
Participaciones y Aportaciones	9417 719 607.66	43 363 641
Transferencias, subsidios y otras ayudas	16 608 303.17	0
Ingresos derivados de financiamiento	9 708 442.65	0

FUENTE: Auditoría Superior de Michoacán.

## Carpeta Municipal de Indaparapeo

### EGRESOS DE LOS MUNICIPIOS POR CAPITULO 2015 (Pesos)

Cuadro 9.2

Concepto	Michoacán	Indaparapeo
<b>TOTAL</b>	9997 670 919.78	44 206 021.2
Deuda pública	485 335 512.65	1 224 780.13
Servicios personales	3736 162 097.59	19 545 067.14
Materiales y suministros	1052 876 323.93	5 479 687.69
Servicios generales	1586 975 748.92	8 058 465.1
Transferencias, asignaciones, subsidios y otras ayudas	735 605 325.26	2 010 369.85
Bienes muebles, inmuebles e intangibles	137 683 381.96	128 138.67
Participaciones y aportaciones	56 832 045.71	.0
Inversión pública	2206 195 758.76	7 759 512.62
Inversiones financieras y otras provisiones	4 725	.0

FUENTE: Auditoría Superior de Michoacán.

## Carpeta Municipal de Indaparapeo

### 10. OBRA PÚBLICA

Las obras ejecutadas en el municipio están dirigidas al desarrollo social en un 35%.

#### INVERSIÓN EN OBRAS PÚBLICAS EJERCIDAS SEGÚN DESTINO, 2015 (Miles de Pesos)

Cuadro 10.1

Nivel	Michoacán	Indaparapeo	%
<b>Total</b>	12 840 104	60 523	100.00
Gobierno	397 173	0	0.00
Desarrollo social	3 204 780	21 076	34.82
Desarrollo económico	308 611	0	0.00
Otras	8 929 540	39 447	65.18

Fuente: Anuario Estadístico del estado de Michoacán, edición 2016. INEGI.

# Carpeta Municipal de Indaparapeo

## 11. SEGURIDAD Y ORDEN PÚBLICO

De los delitos registrados en el municipio sobresalen las lesiones dolosas y delitos patrimoniales, entre otros.

### DELITOS DEL FUERO COMÚN POR MUNICIPIO SEGÚN PRINCIPALES DELITOS, 2016

Cuadro 11.1 Indaparapeo

Modalidad	Tipo	Subtipo	Delitos
Robo común	Con violencia	A negocio	1
Robo común	Con violencia	De vehículos	1
Robo común	Con violencia	A transportistas	2
Robo común	Sin violencia	A casa habitación	2
Robo común	Sin violencia	A negocio	1
Robo común	Sin violencia	De vehículos	2
Robo común	Sin violencia	Otros	2
Robo de ganado (abigeato)	Abigeato	Abigeato	1
Lesiones	Dolosas	Con arma blanca	1
Lesiones	Dolosas	Sin datos	8
Homicidios	Dolosos	Sin datos	1
Delitos patrimoniales	Daño en propiedad ajena	Daño en propiedad ajena	4
Delitos patrimoniales	Fraude	Fraude	1
Delitos sexuales (violación)	Violación	Violación	2
Otros delitos	Amenazas	Amenazas	1
Otros delitos	Otros sexuales	Otros sexuales	1
Otros delitos	Resto de los delitos (otros)	Resto de los delitos (otros)	4

FUENTE: Secretariado Ejecutivo del Sistema Nacional de Seguridad Pública.