



2015 - 2021



IPLAEM

INSTITUTO DE PLANEACIÓN DEL
ESTADO DE MICHOACÁN DE OCAMPO

Carpeta Municipal de Huandacareo

Carpeta Municipal de Huandacareo

PRESENTACIÓN

El Instituto de Planeación del Gobierno de Michoacán presenta el documento “Carpetas Municipales”, cuyo objetivo es el de integrar y difundir estadísticas de los diferentes sectores, perfiles sociodemográficos, cronología de los presidentes municipales, hechos históricos, medio físico, ante una gran diversidad de información que pretende reseñar la estadística municipal, como una herramienta para la toma de decisiones en los diversos ámbitos, público, social y privado.

Esta información corresponde a una descripción y trato especial al municipio de **Huandacareo**, con datos al año 2016 principalmente, incorporando datos de los últimos censos y en algunos casos la información del último año disponible.

Antes de que este potencial estuviera disponible, existían grandes limitaciones en la integración de información municipal. Contando a la fecha con información de varias fuentes, con la finalidad de presentar en un solo documento lo más destacado del municipio y dejarlo a disposición de la sociedad en general en la página del Sistema Estatal de Información de Michoacán (SEIM).

Carpeta Municipal de Huandacareo

CONTENIDO

PRESENTACIÓN.....	2
1. DATOS GENERALES.....	7
NOMENCLATURA.....	7
ESCUDO.....	7
HISTORIA.....	8
LOCALIZACIÓN.....	10
EXTENSIÓN.....	11
OROGRAFÍA.....	11
HIDROGRAFÍA.....	11
CLIMA.....	11
CRONOLOGÍA DE LOS PRESIDENTES MUNICIPALES.....	11
2. DEMOGRAFÍA.....	12
POBLACIÓN POR LOCALIDAD SEGÚN SEXO, 2010.....	12
POBLACIÓN TOTAL 1950-2015.....	13
TASA DE CRECIMIENTO PROMEDIO ANUAL 1950-2015.....	14
POBLACIÓN RURAL Y URBANA DEL MUNICIPIO, 1980-2010.....	15
POBLACIÓN URBANA Y RURAL DEL ESTADO, 1980-2010.....	16
ÍNDICE Y GRADO DE MARGINACIÓN 1990-2015.....	16

Carpeta Municipal de Huandacareo

ÍNDICE Y GRADO DE REZAGO SOCIAL 2000-2015	18
ÍNDICE DE DESARROLLO HUMANO (IDH) Y COMPONENTES 2000, 2005 Y 2010 (METODOLOGÍA TRADICIONAL).....	19
INDICADORES DE POBREZA POR INGRESOS, 2000 Y 2005.....	20
INDICADORES SELECCIONADOS DE POBREZA PARA EL ESTADO Y MUNICIPIOS 2010	21
3. EDUCACIÓN.....	22
CONDICIÓN DE ALFABETISMO 2015	22
POBLACIÓN DE 15 AÑOS Y MAS ANALFABETA, 1995-2010.....	22
ESTADÍSTICA EN EDUCACIÓN, CICLO ESCOLAR 2014-2015.....	23
ADULTOS REGISTRADOS EN PRIMARIA Y SECUNDARIA POR EL INEA 2015.....	24
4. SALUD	25
UNIDADES MÉDICAS EN SERVICIO DE LAS INSTITUCIONES DEL SECTOR PÚBLICO DE SALUD POR NIVEL DE OPERACIÓN SEGÚN INSTITUCIÓN, 2015.....	25
PERSONAL MÉDICO DEL SECTOR SALUD, 2015.....	26
POBLACIÓN DERECHOHABIENTE Y USUARIA DE LOS SERVICIOS MÉDICOS DE LAS INSTITUCIONES PÚBLICAS DEL SECTOR SALUD 2015.....	26
CONSULTAS EXTERNAS EN LAS INSTITUCIONES DEL SECTOR SALUD, 2015.....	27
NACIDOS VIVOS REGISTRADOS SEGÚN RESIDENCIA HABITUAL DE LA MADRE, 2013-2015	28
DEFUNCIONES GENERALES, 2000-2014	29
DEFUNCIONES INFANTILES 2000-2014.....	30

Carpeta Municipal de Huandacareo

5. VIVIENDA.....	31
VIVIENDAS CON DISPONIBILIDAD DE AGUA ENTUBADA, DRENAJE Y ENERGÍA ELÉCTRICA, 2010 Y 2015.....	31
MATERIAL PREDOMINANTE EN PISOS DE LAS VIVIENDAS PARTICULARES HABITADAS, 2015.....	32
INVERSIÓN EJERCIDA EN PROGRAMAS DE VIVIENDA POR MUNICIPIO Y ORGANISMO SEGÚN PROGRAMA, 2015 (MILES DE PESOS).....	33
6. EMPLEO	34
INDICADORES DE EMPLEO, 2015	34
TRABAJADORES REGISTRADOS EN EL IMSS POR TIPO DE CONTRATO, 2015	35
7. ECONOMÍA.....	36
SUPERFICIE SEMBRADA, COSECHADA Y VALOR DE LA PRODUCCIÓN AGRÍCOLA, 2016.....	36
PRINCIPALES CULTIVOS AGRÍCOLAS DEL MUNICIPIO DE HUANDACAREO, 2015.....	37
PRODUCTORES, SUPERFICIE Y MONTO PAGADO POR EL PROAGRO 2014.....	38
PRODUCCIÓN, PRECIO, VALOR, ANIMALES SACRIFICADOS Y PESO, 2016	39
CARACTERÍSTICAS DE LOS SECTORES ECONÓMICOS, 2014.....	41
UNIDADES ECONÓMICAS, PERSONAL OCUPADO Y REMUNERACIONES AL PERSONAL DEDICADAS AL COMERCIO, 2008	41
INDUSTRIA MANUFACTURERA, 2008.....	42
ESTABLECIMIENTOS DE HOSPEDAJE REGISTRADOS SEGÚN CATEGORÍA, 2015.....	42
8. COMUNICACIONES.....	43
RED DE MEDIOS DE COMUNICACIÓN, 2015.....	43

Carpeta Municipal de Huandacareo

LONGITUD DE LA RED CARRETERA SEGÚN TIPO DE CAMINO, 2015 (KILÓMETROS).....	44
9. FINANZAS PÚBLICAS.....	46
INGRESOS DE LOS MUNICIPIOS POR CAPITULO 2015 (Pesos).....	46
EGRESOS DE LOS MUNICIPIOS POR CAPITULO 2015 (Pesos).....	47
10. OBRA PÚBLICA.....	48
INVERSIÓN EN OBRAS PÚBLICAS EJERCIDAS SEGÚN DESTINO, 2015 (MILES DE PESOS).....	48
11. SEGURIDAD Y ORDEN PÚBLICO	49
DELITOS DEL FUERO COMÚN POR MUNICIPIO SEGÚN PRINCIPALES DELITOS, 2016.....	49

Carpeta Municipal de Huandacareo

1. DATOS GENERALES

NOMENCLATURA

Significado: "Lugar de predicación", proviene del vocablo purhépecha "huandacua" que significa "discurso".

ESCUDO

En forma general, a manera de pergamino en piel, haciendo alusión a la producción porcina y bovina, enmarcando la estructura partida y mantelada. En su primer mantel, color rojo fuego que representa al dios Curicaveri, deidad del fuego cósmico de los purhépecha. El petámuti, de pie sobre un cú, o yácata, con los atributos propios del bastón de mando y el distintivo de los señores Uacúsecha, a los que perteneció el Rey Tariácuri que consolidó sus dominios en esta región. El glifo de la palabra simboliza la expresión Huandacareo.

Al centro se alza la cruz barroca de Huandacareo que sintetiza los tres siglos de dominación española, asimismo como el mestizaje cultural, la espiritualidad del pueblo y el humanismo de la religión católica.

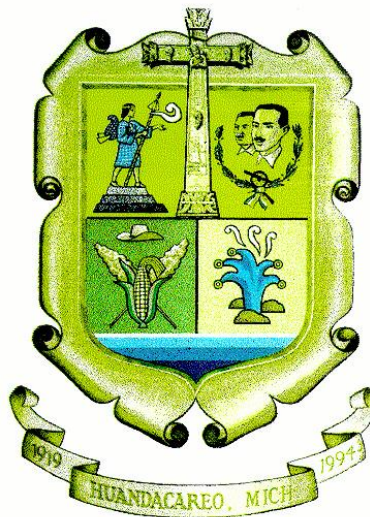
El segundo mantel, color amarillo oro símbolo de nobleza, con el comandante de la defensa del 8 de enero de 1918, Salvador Urrutia y el Jefe de Armas de Huandacareo, Nicolás Núñez, orlados con las ramas de encino y de laurel que expresan la victoria y la fuerza, así como los símbolos del cañón, el fusil y el clarín con el lábaro patrio, haciendo honor y gloria a todos los defensores de Huandacareo. El tercer mantel, color verde claro que representa la vida, con una mazorca de maíz, dos frutos de sorgo y un sombrero, significando la producción agrícola y artesanal del municipio.

El cuarto mantel, color rosa mexicano que denota atractivo turístico, con el glifo prehispánico de agua caliente o manantial, significando la progresista industria turística regional.

Carpeta Municipal de Huandacareo

Con base en estos cuarteles, se presenta el perfil matizado de reflejos del lago de Cuiteo, recordando a todas las generaciones el compromiso por preservar el entorno ecológico. Borda el escudo un ribete color carmesí orlado en oro, que a manera de lema gráfico significa: "Defenderemos nuestro patrimonio y dignidad con nuestra sangre".

En la parte inferior se despliega un listón con el nombre de Huandacareo, Mich., y las fechas 1919-1994, para conmemorar los 75 años de haber sido elevado a Municipio Libre por el Gobernador del Estado de Michoacán, el C. Ing. Pascual Ortiz Rubio.



HISTORIA

La población data de tiempos prehispánicos y formó parte de una de las culturas más antiguas de la región, denominada "Chupícuaro", que se asentó en las riveras del lago de Cuitzeo. Recibieron la influencia de los teotihuacanos y pretarascos. Posteriormente fueron sometidos por los tarascos, a los que tributaban.

Según la tradición, antes de la llegada de los conquistadores españoles, el cazonci, máximo gobernante de los tarascos, dirigiendo un ejército, marchó hacia el rumbo de Yuriria-Púndaro para combatir a las tribus que realizaban incursiones en este lugar y después de derrotarlas, el ejército victorioso tomó el

Carpeta Municipal de Huandacareo

camino de regreso por el rumbo del lago de Cuitzeo, deteniéndose en un lugar ubicado a la orilla de dicho lago, para participar de las fiestas que se celebraban en honor a la victoria obtenida. El cazonci escuchó numerosos discursos en su honor y de acuerdo con la tradición, a partir de ese momento el lugar se denominó Huandacareo.

Fueron conquistados por los españoles, pasando a formar parte de la administración de los monjes agustinos, quienes establecieron en ese lugar una hacienda que absorbió toda la fuerza de trabajo indígena local. Civilmente, durante el período colonial, perteneció a la población de Cuitzeo, y era considerada como uno de los lugares más fértiles, producían maíz, trigo y verduras.

Al finalizar el siglo XVIII, la población experimentó un incremento demográfico, que lo llevó a constituirse en parroquia. Durante el movimiento de Independencia, fue saqueada la población para la obtención de alimentos.

Al término de la guerra insurgente, la población se mantenía de su trabajo en la hacienda, que siguió en manos de los agustinos.

En este período producían maíz y era uno de los principales productores de cochinilla y cebolla.

Durante la guerra civil entre liberales y conservadores, las poblaciones de la zona de Cuitzeo, influenciados por los monjes, se manifestaron en favor de los conservadores. Por la expropiación de los bienes eclesiásticos, la hacienda pasó a manos de particulares.

En la Ley Territorial del 10 de diciembre de 1831, Huandacareo aparece como tenencia del municipio de Cuitzeo, elevándose a la categoría de Municipio, el 28 de noviembre de 1919, por la Ley Territorial.

Carpeta Municipal de Huandacareo

LOCALIZACIÓN

Se localiza al norte del Estado, en las coordenadas 19°59' de latitud norte y 101°16' de longitud oeste, a una altura de 1,840 metros sobre el nivel del mar. Limita al norte con el Estado de Guanajuato; al este con Cuitzeo, al sur con Chucándiro y Copándaro, y al oeste con el municipio Morelos. Su distancia a la capital del Estado es de 48 kms.



Carpeta Municipal de Huandacareo

EXTENSIÓN

Su superficie es de 95.65 Km² y representa un 0.16 por ciento del total del estado.

OROGRAFÍA

Su relieve lo constituyen la depresión de Cuitzeo; cerros el Manuma, Campanas, Coronilla, Encina y Amoles.

HIDROGRAFÍA

Su hidrografía se constituye por los arroyos el Colorado y Blanco; parte del lago de Cuitzeo y presa San Cristóbal.

CLIMA

Su clima es templado con una precipitación pluvial anual de 965.0 milímetros y temperaturas que oscilan de 12.4 a 27.2° centígrados.

CRONOLOGÍA DE LOS PRESIDENTES MUNICIPALES

1999-2001 Rafael Ayala García

2002-2004 Juan Díaz

2005-2007 Enrique García Huerta

2008-2011 José Refugio Manríquez Díaz

2012-2015 Juan Díaz Rangel

2015-2018 Humberto González Villagómez

Carpeta Municipal de Huandacareo

2. DEMOGRAFÍA

En la Encuesta Intercensal del 2015, el municipio registró 11 723 habitantes, mismos que representan el 0.26% de la población total del Estado y se concentra en 12 localidades; las de mayor importancia en cuanto a número de habitantes son la cabecera municipal con 58.10%, Capacho 15.95%, San José Cuaro 12.62% y La Estancia con 7.34%. La población se concentró en un 58.10% en localidades mayores a los 2500 habitantes, es decir en zona urbana. El municipio ha mostrado una tasa de crecimiento de la población de 0.237 en el periodo 2010-2015. El grado de marginación del municipio es medio con un índice de -0.467 en el 2010.

POBLACIÓN POR LOCALIDAD SEGÚN SEXO, 2010

Cuadro 2.1

Localidad	Población		
	Total	Masculino	Femenino
Total Del Municipio	11592	5399	6193
Huandacareo	6736	3190	3546
Capacho	1849	819	1030
La Estancia	851	375	476
San Cristóbal	27	11	16
San José Cuaro	1463	714	749
Tupatarillo	303	124	179
Tupátaro	321	144	177
Agua Caliente [Centro Recreativo]	8		*
Agua Caliente [Antiguo Balneario]	11		*
La Granja	11		*
Ninguno	4		*
Rastro Particular	8		*
Localidades De Una Vivienda	0	15	11
Localidades De Dos Viviendas	0	7	9

FUENTE: XIII Censo de Población y Vivienda 2010. INEGI.

Carpeta Municipal de Huandacareo

POBLACIÓN TOTAL 1950-2015

Cuadro 2.2

AÑO	Michoacán	Huandacareo
1950	1 422 717	7 733
1960	1 851 876	9 360
1970	2 324 226	10 057
1980	2 868 824	11 234
1990	3 548 199	13 189
1995	3 870 604	12 022
2000	3 985 667	11 808
2005	3 966 073	11 053
2010	4 351 037	11 592
2015	4 584 471	11 723

FUENTE: La Población de los Municipios de México 1950-1990, Consejo Nacional de Población (CONAPO).

XII Censo General de Población y Vivienda 2000, Michoacán, INEGI

II Conteo de Población y Vivienda 2005, INEGI

XIII Censo General de Población y Vivienda 2010, Michoacán, INEGI

Encuesta Intercensal 2015, INEGI.

Carpeta Municipal de Huandacareo

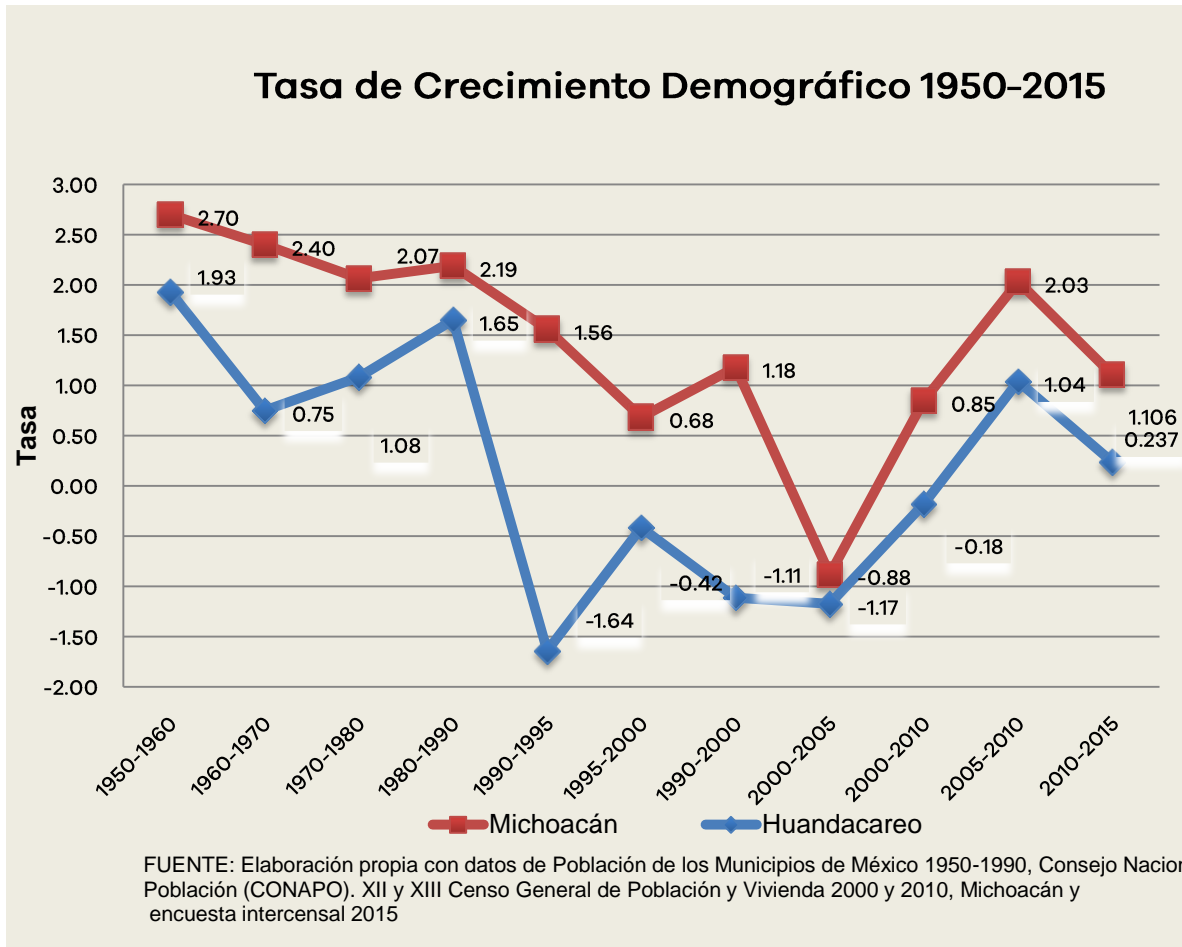
TASA DE CRECIMIENTO PROMEDIO ANUAL 1950-2015

Cuadro 2.3

PERIODO	Michoacán	Huandacareo
1950-1960	2.70	1.93
1960-1970	2.40	0.75
1970-1980	2.07	1.08
1980-1990	2.19	1.65
1990-1995	1.56	-1.64
1995-2000	0.68	-0.42
1990-2000	1.18	-1.11
2000-2005	-0.88	-1.17
2000-2010	0.85	-0.18
2005-2010	2.03	1.04
2010-2015	1.106	0.237

FUENTE: Elaboración propia con datos de los Censos y Conteo de Población y Vivienda.

Carpeta Municipal de Huandacareo



POBLACIÓN RURAL Y URBANA DEL MUNICIPIO, 1980-2010

Cuadro 2.4

Huandacareo

Año	Urbana	Rural
1980	6 723	4 511
1990	7 319	5 870
2000	6 700	5 108
2005	6 395	4 658
2010	6 736	4 856

FUENTE: X, XI, XII, XIII Censo General de Población y Vivienda 1980, 1990, 2000 y 2010, II Censo de Población y Vivienda 2005, Michoacán, INEGI.

Carpeta Municipal de Huandacareo

POBLACIÓN URBANA Y RURAL DEL ESTADO, 1980-2010

Cuadro 2.5 ESTADO

Año	Urbana	Rural
1980	1 503 980	1 327 273
1990	2 186 354	1 361 845
2000	2 606 766	1 378 901
2005	2 694 541	1 271 532
2010	2 988 349	1 362 688

FUENTE: X, XI, XII, XIII Censo General de Población y Vivienda 1980, 1990, 2000 y 2010, II Conteo de Población y Vivienda 2005, Michoacán, INEGI.

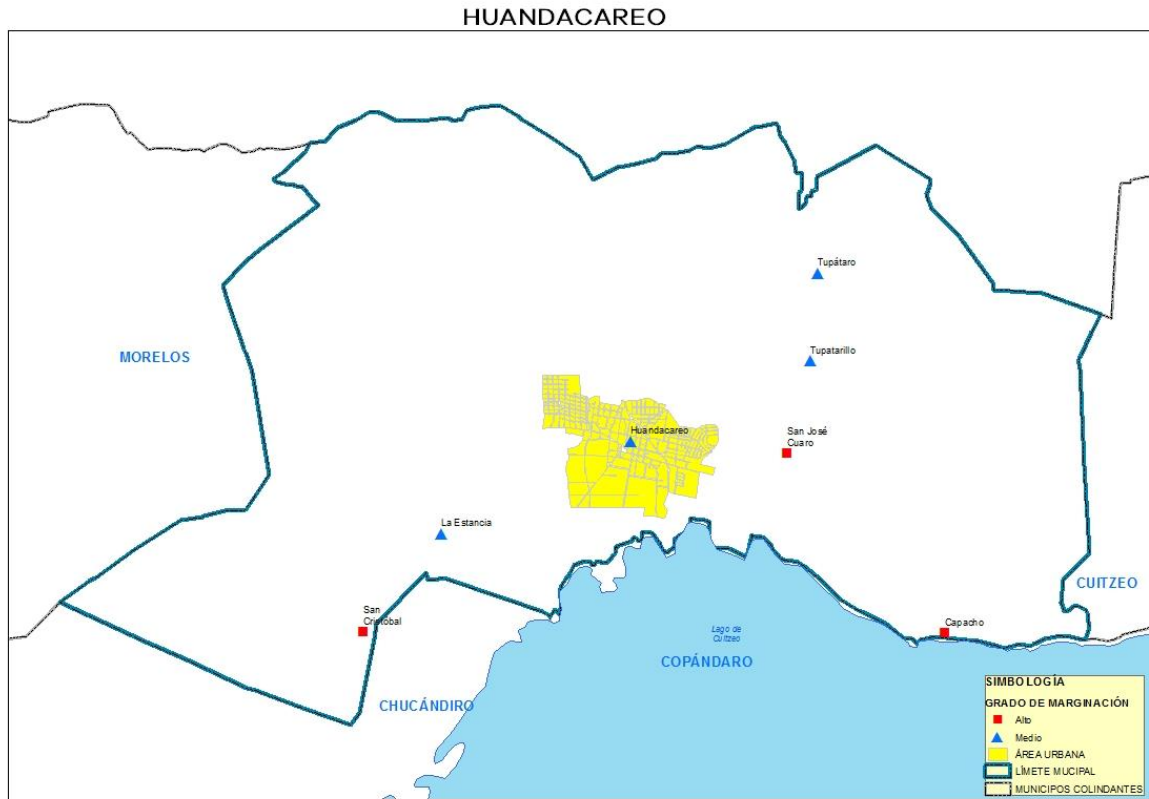
ÍNDICE Y GRADO DE MARGINACIÓN 1990-2015

Cuadro 2.6 Huandacareo

Año	Índice	Grado	Lugar que ocupa en el estado
1990	-0.975	Bajo	94
1995	-0.971	Bajo	90
2000	-0.754	Bajo	91
2005	-0.632	Medio	90
2010	-0.71	Bajo	93
2015	-0.467	Medio	80

FUENTE: Consejo Nacional de Población, CONAPO.

Carpeta Municipal de Huandacareo



Carpeta Municipal de Huandacareo

ÍNDICE Y GRADO DE REZAGO SOCIAL 2000-2015

Cuadro 2.7	Huandacareo			
Concepto	2000	2005	2010	2015
Índice de rezago social	-0.6677	-0.6557	-0.7010	-0.6671566
Grado de rezago social	Bajo	Bajo	Muy bajo	Bajo
Lugar que ocupa en el contexto Estatal	87	96	97	93

FUENTE: Estimaciones del CONEVAL con base en el XII Censo de Población y Vivienda 2000, II Conteo de Población y Vivienda 2005, Censo de Población y Vivienda 2010 y Encuesta Intercensal 2015.

Carpeta Municipal de Huandacareo

ÍNDICE DE DESARROLLO HUMANO (IDH) Y COMPONENTES 2000, 2005 Y 2010 (METODOLOGÍA TRADICIONAL)

Componentes de IDH	Huandacareo		
	2000	2005	2010
Tasa de Mortalidad infantil	24.60	20.45	21.66
Tasa de Alfabetización	81.75	82.68	87.56
Tasa de Asistencia escolar	55.80	61.89	63.34
Producto Interno Bruto per cápita (dólares PPC, precios 2010)	11 176.26	9 809.15	10 755.77
Índice de Salud (IS)	0.8010	0.8393	0.8281
Índice de Educación (IE)	0.7310	0.7575	0.7949
Índice de Ingreso (II)	0.7872	0.7654	0.7808
Valor del Índice de Desarrollo Humano (IDH)	0.7731	0.7874	0.8012

FUENTE: Programa de las Naciones Unidas para el Desarrollo.

Carpeta Municipal de Huandacareo

INDICADORES DE POBREZA POR INGRESOS, 2000 Y 2005 (Porcentaje)

Cuadro 2.9

Concepto		Michoacán	Huandacareo
Pobreza alimentaria a/	2000	31.62	28.61
	2005	23.28	26.97
Pobreza de capacidades b/	2000	39.86	36.39
	2005	30.81	34.24
Pobreza de patrimonio c/	2000	61.60	57.78
	2005	54.49	55.45

Nota: El porcentaje está calculado respecto a la población total y con base en metodología utilizada por el Consejo Nacional de Evaluación de la Política de Desarrollo Social (CONEVAL).

a/ Se refiere a la incapacidad para obtener una canasta básica alimentaria, aun si se hiciera uso de todo el ingreso disponible en el hogar en comprar sólo los bienes de dicha canasta.

b/ Se refiere a la insuficiencia del ingreso disponible para adquirir el valor de la canasta alimentaria y efectuar los gastos necesarios en salud y educación, aun dedicando el ingreso total de los hogares nada más que para estos fines.

c/ Se refiere a la insuficiencia del ingreso disponible para adquirir la canasta alimentaria, así como realizar los gastos necesarios en salud, vestido, vivienda, transporte y educación, aunque la totalidad del ingreso del hogar fuera utilizado exclusivamente para la adquisición de estos bienes y servicios.

Fuente: Anuario Estadístico de Michoacán, edición 2009. INEGI.

Carpeta Municipal de Huandacareo

INDICADORES SELECCIONADOS DE POBREZA PARA EL ESTADO Y MUNICIPIOS 2010

Cuadro 2.10

Concepto	Michoacán	Huandacareo
Pobreza		
Personas	2 386 144.00	6 769.00
Porcentaje de personas	54.76	54.52
Promedio de carencias	2.82	2.34
Pobreza extrema		
Personas	587 451.00	1 063.00
Porcentaje de personas	13.48	8.56
Promedio de carencias	3.91	3.46
Pobreza moderada		
Personas	1 798 691.00	5 706.00
Porcentaje de personas	41.28	45.96
Promedio de carencias	2.46	2.13
Población no pobre y no vulnerable	528 652.00	654.00

Fuente: Anuario Estadístico del Estado de Michoacán, 2012. INEGI.

Carpeta Municipal de Huandacareo

3. EDUCACIÓN

En el 2015 el grado de alfabetismo en el municipio es de un 87.69% y la población analfabeta registrada representó un 11.52% con el resto de los municipios. En el ciclo escolar 2014-2015 se registró una matrícula de 2 499 alumnos en educación básica y 329 en profesional técnico. El INEA atendió a 159 adultos en primaria y 135 en secundaria.

CONDICIÓN DE ALFABETISMO 2015

Cuadro 3.1

CONCEPTO	Michoacán	Huandacareo
Población Total	4 584 471	11 723
Población de 15 años y más	3 254 687	8 714
Porcentaje de la población alfabeta	90.79	87.69
Porcentaje de la población analfabeta	8.27	11.52

FUENTE: Encuesta intercensal 2015. INEGI

POBLACIÓN DE 15 AÑOS Y MAS ANALFABETA, 1995-2010

Cuadro 3.2

Año	Michoacán	Huandacareo	Posición
1995	368 863	1 504	80
2000	345 603	1 399	80
2005	327 594	1 343	77
2010	305 178	1 039	87

FUENTE: XI, XII, XIII Censo General de Población y Vivienda, 1990, 2000 y 2010, II Conteo de Población y Vivienda 2005, Michoacán, INEGI.

Carpeta Municipal de Huandacareo

ESTADÍSTICA EN EDUCACIÓN, CICLO ESCOLAR 2014-2015

Cuadro 3.3

Huandacareo

Concepto	Alumnos Egresados	Alumnos Inscritos	Personal Docente	Escuelas
Preescolar indígena	0	0	0	0
Preescolar	215	608	32	13
Primaria indígena	0	0	0	0
Primaria	204	1 220	73	10
Secundaria	171	671	45	6
Bachillerato Profesional técnico	92	328	14	1

FUENTE: Secretaría de Educación Pública.

Carpeta Municipal de Huandacareo

ADULTOS REGISTRADOS EN PRIMARIA Y SECUNDARIA POR EL INEA 2015

Cuadro 3.5

Concepto	Michoacán	Huandacareo
Adultos registrados en primaria		
Total	18 041	159
Hombres	7 214	64
Mujeres	10 827	95
Adultos registrados en secundaria		
Total	27 128	135
Hombres	10 852	54
Mujeres	16 276	81
Adultos alfabetizados		
Total	20 533	128
Hombres	8 394	51
Mujeres	12 139	77

FUENTE: INEA, Delegación en el Estado.

Carpeta Municipal de Huandacareo

4. SALUD

El municipio cuenta con 7 unidades médicas de salud, 15 médicos en servicio, incluye médicos generales y especialistas. En promedio se otorgan más de 23 mil consultas generales y de especialidades. La población usuaria de los servicios médicos de salud pública es de 8626 personas y 329 derechohabientes.

UNIDADES MÉDICAS EN SERVICIO DE LAS INSTITUCIONES DEL SECTOR PÚBLICO DE SALUD POR NIVEL DE OPERACIÓN SEGÚN INSTITUCIÓN, 2015

Cuadro 4.1

Concepto	Total	IMSS	ISSSTE	IMSS- PROSPERA	SSA	DIF
	1					
Michoacán	303	56	74	368	551	254
De consulta externa	1 249	45	65	361	524	254
De hospitalización general	41	3	8	7	23	0
De hospitalización especializada	13	8	1	0	4	0
Huandacareo	7	0	1	1	3	2
De consulta externa	7	0	1	1	3	2

FUENTE: Anuario Estadístico del Estado de Michoacán, edición 2016. INEGI.

Carpeta Municipal de Huandacareo

PERSONAL MÉDICO DEL SECTOR SALUD, 2015

Cuadro 4.2

Concepto	Michoacán	Huandacareo
Total	7 741	15
IMSS	1 666	0
ISSSTE	846	1
IMSS-PROSPERA	713	1
SSM	4 262	11
DIF	254	2

FUENTE: Anuario Estadístico del Estado de Michoacán, edición 2016. INEGI.

POBLACIÓN DERECHOHABIENTE Y USUARIA DE LOS SERVICIOS MÉDICOS DE LAS INSTITUCIONES PÚBLICAS DEL SECTOR SALUD 2015

Cuadro 4.3

Concepto	Michoacán	Huandacareo
Población Derechohabiente		
Total	1 521 838	1 345
IMSS	1 521 838	1 345
Población usuaria		
Total	3 443 169	8 626
IMSS	1 122 336	0
DIF	154 421	1 566
IMSS-PROSPERA	1 075 627	2 101
SSA	1 090 785	4 959

FUENTE: Anuario Estadístico del Estado de Michoacán, edición 2016. INEGI.

Carpeta Municipal de Huandacareo

CONSULTAS EXTERNAS EN LAS INSTITUCIONES DEL SECTOR SALUD, 2015

Cuadro 4.4

Concepto	Total	IMSS	ISSSTE	IMSS- PROSPERA	SSM	DIF
						154
Michoacán	10 418 047	3 502 283	1 072 875	1 748 151	3 940 317	421
General	7 043 051	2 167 519	637 746	1 571 892	2 620 755	45 139
Especializada	1 347 259	485 657	277 285	52 274	508 745	23 298
De urgencia	1 230 903	689 515	87 001	84 716	369 671	0
Odontológica	796 834	159 592	70 843	39 269	441 146	85 984
Huandacareo	23 601	0	1 399	3 931	16 705	1 566
General	19 344	0	1 399	3 931	13 815	199
Odontológica	4 257	0	0	0	2 890	1 367

FUENTE: Anuario Estadístico del Estado de Michoacán, edición 2016. INEGI.

Carpeta Municipal de Huandacareo

NACIDOS VIVOS REGISTRADOS SEGÚN RESIDENCIA HABITUAL DE LA MADRE, 2013-2015

Cuadro 4.5

Año	Michoacán	Huandacareo
2013		
Total	105 158	217
Hombres	53 040	116
Mujeres	51 834	101
2014		
Total	104 955	206
Hombres	53 323	115
Mujeres	51 915	91
2015		
Total	99 097	212
Hombres	50 223	100
Mujeres	48 874	112

FUENTE: Anuario Estadístico del Estado de Michoacán, edición 2016. INEGI.

Carpeta Municipal de Huandacareo

DEFUNCIONES GENERALES, 2000-2014

Cuadro 4.6

Año	Michoacán	Huandacareo
2000	16 950	61
2001	15 199	56
2002	18 423	55
2003	18 196	51
2004	18 764	57
2005	19 007	67
2006	20 656	83
2007	21 242	73
2008	22 035	88
2009	23 602	94
2010	24 162	73
2011	24 083	85
2012	24 310	85
2013	25 219	84
2014	24840	187

FUENTE: Secretaría de Gobierno, Dirección del Registro Civil de Michoacán.

Carpeta Municipal de Huandacareo

DEFUNCIONES INFANTILES 2000-2014

Cuadro 4.7

Año	Michoacán	Huandacareo
2000	1 157	3
2001	1 117	2
2002	1 174	1
2003	919	2
2004	965	1
2005	1 058	1
2006	1 006	4
2007	999	3
2008	1 004	2
2009	1 010	1
2010	997	0
2011	1 077	4
2012	1 076	1
2013	913	0
2014	685	4

FUENTE: Secretaría de Gobierno, Dirección del Registro Civil de Michoacán.

Carpeta Municipal de Huandacareo

5. VIVIENDA

En la Encuesta Intercensal del 2015 se registraron 3 361 viviendas particulares habitadas, de las cuales el 99.6% cuenta con agua entubada, 98.3% con drenaje y el 99.8% con energía eléctrica. El 3.3% de las viviendas cuenta con piso de tierra. En el 2012 se invirtió más de un millón de pesos en obras de vivienda por diferentes instituciones.

VIVIENDAS CON DISPONIBILIDAD DE AGUA ENTUBADA, DRENAJE Y ENERGÍA ELÉCTRICA, 2010 Y 2015

Cuadro 5.1

Concepto	Michoacán	Huandacareo
2015		
Viviendas particulares habitadas	1 191 405.0	3 361.0
Disponen de agua entubada	1 139 459.7	3 347.5
Porcentaje	95.6	99.6
Disponen de drenaje	1 098 475.4	3 302.8
Porcentaje	92.2	98.3
Disponen de energía eléctrica	1 179 133.5	3 353.0
Porcentaje	99.0	99.8
2010		
Viviendas particulares habitadas	1 066 630.0	3 182.0
Disponen de agua entubada	935 651.0	3 148.0
Porcentaje	87.7	98.9
Disponen de drenaje	944 928.0	3 130.0
Porcentaje	88.6	98.4
Disponen de energía eléctrica	1 044 515.0	3 158.0
Porcentaje	97.9	99.2

FUENTE: XIII Censo General de Población y Vivienda, 2010 Michoacán, INEGI.

Encuesta Intercensal 2015, INEGI.

Carpeta Municipal de Huandacareo

MATERIAL PREDOMINANTE EN PISOS DE LAS VIVIENDAS PARTICULARES HABITADAS, 2015

Cuadro 5.2

Concepto	Michoacán	Huandacareo
Viviendas particulares habitadas	1 191 405	3 361
Con piso de tierra	65 694	110
Porcentaje	5.5	3.3
Con piso de material de cemento o firme	636 620	1 886
Porcentaje	53.4	56.1
Con mosaico, madera u otro recubrimiento	484 931	1 361
Porcentaje	40.7	40.5
No especificado	4 070	4
Porcentaje	0.3	0.1

FUENTE: Encuesta Intercensal 2015. INEGI.

Carpeta Municipal de Huandacareo

INVERSIÓN EJERCIDA EN PROGRAMAS DE VIVIENDA POR MUNICIPIO Y ORGANISMO SEGÚN PROGRAMA, 2015 (Miles de pesos)

Cuadro 5.3

Municipio Organismo	Vivienda Total	Vivienda completa	Vivienda en arrendamiento	Vivienda inicial	Mejoramiento físico de vivienda	Mejoramiento financiero de vivienda	Infraestructura
Michoacán	6 161	5 079					
	003	513	732	176 454	92 940	379 359	45 852
Banca	2 183	1 693					
Banjército	634	420	0	79 950	0	352 787	40 499
CFE	11 728	11 008	0	0	0	720	0
CONAVI	109 141	71 964	0	15 563	10 765	10 848	0
FONHAPO	255 487	249 206	732	5 432	118	0	0
	88 556	0	0	44 856	43 700	0	0
	1 179						
FOVISSSTE	533	1 073 457	0	8 175	491	5 455	0
HÁBITAT MÉXICO	83	0	0	59	0	0	24
	2 269	1 954					
INFONAVIT	798	038	0	22 418	10 710	5 409	0
IVEM	3 990	0	0	0	3 990	0	0
ISSFAM	35 889	26 420	0	0	0	4 140	5 329
SHF	23 165	0	0	0	23 165	0	0
Huandacareo	1 092	1 036	0	0	57	0	0
FOVISSSTE	1 036	1 036	0	0	0	0	0
INFONAVIT	0	0	0	0	0	0	0
Instituto de Vivienda en el Estado	45	0	0	0	45	0	0
SHF	12	0	0	0	12	0	0

FUENTE: Anuario Estadístico del Estado de Michoacán, edición 2016. INEGI.

Carpeta Municipal de Huandacareo

6. EMPLEO

La población registrada de 12 años y más fue de 9 295 personas en el año 2015. La población económicamente activa representó el 42.02%, mientras que la inactiva el 57.79%. El 96.67% de la población activa estaba ocupada. En el 2015 el IMSS registró 288 derechohabientes, 276 trabajadores permanentes, 11 eventuales urbanos y 1 eventual del campo.

INDICADORES DE EMPLEO, 2015

Cuadro 6.1

Concepto	Michoacán	Huandacareo
Población total	4 584 471	11 723
Población de 12 años y más	3 521 912	9 295
Porcentaje de la población de 12 años y más económicamente activa	48.26	42.02
Porcentaje de la población de 12 años y más ocupada	95.80	96.67
Porcentaje de la población de 12 años y más desocupada	4.20	3.33
Población no económicamente activa	51.50	57.79
Población ocupada	1 628 256	3 776
Porcentaje de la PEA ocupada en el sector Primario	21.30	16.08
Porcentaje de la PEA ocupada en el sector Secundario	20.67	25.85
Porcentaje de la PEA ocupada en el sector Comercio	19.51	19.65
Porcentaje de la PEA ocupada en el sector Servicios	37.13	37.39
Porcentaje de la población que recibe hasta 1 salario mínimo	14.62	24.31
Porcentaje de la población que recibe más de 1 salario mínimo y hasta 2 salarios mínimos	30.26	35.09
Porcentaje de la población que recibe más de 2 salarios mínimos	44.54	32.04

FUENTE: Encuesta Intercensal 2015. INEGI.

Carpeta Municipal de Huandacareo

TRABAJADORES REGISTRADOS EN EL IMSS POR TIPO DE CONTRATO, 2015

Cuadro 6.2

Concepto	Michoacán	Huandacareo
Total	364 229	288
Trabajadores permanentes	306 359	276
Trabajadores eventuales urbanos	44 623	11
Trabajadores eventuales del campo	13 247	1

FUENTE: Anuario Estadístico del Estado de Michoacán, 2015. INEGI.

Carpeta Municipal de Huandacareo

7. ECONOMÍA

La actividad agrícola, sobresale con la producción de alfalfa, maíz y sorgo. Cuenta con una producción ganadera de 506 toneladas de ganado bovino y 5809 de ganado porcino. Predomina la actividad comercial, en el censo de 2009 se registraron 239 establecimientos dedicados a este sector y 47 de la industria manufacturera. Hay 4 establecimientos de hospedaje temporal.

SUPERFICIE SEMBRADA, COSECHADA Y VALOR DE LA PRODUCCIÓN AGRÍCOLA, 2016

Cuadro 7.1

Concepto	Michoacán	Huandacareo
Superficie Sembrada (Hectáreas)	740 769	1 561
Superficie Cosechada (Hectáreas)	720 807	1 561
Valor Producción (Miles de pesos)	20 912 971	21 939
Posición del municipio respecto al valor de la producción en el estado	NA	102
NA/No aplica.		

FUENTE: Servicio de Información Agroalimentaria y Pesquera, SAGARPA.

Carpeta Municipal de Huandacareo

PRINCIPALES CULTIVOS AGRÍCOLAS DEL MUNICIPIO DE HUANDACAREO, 2015

Cuadro 7.2

CULTIVO	SUPERFICIE COSECHADA (hectáreas)	VOLUMEN DE LA PRODUCCIÓN (toneladas)	VALOR DE LA PRODUCCIÓN (pesos)	VALOR PROD. / SUP. COSECHADA
Frijol	36	16	181 440	5 040
Garbanzo grano	115	127	1 328 250	11 550
Tomate rojo (jitomate)	6	210	735 000	122 500
Trigo grano	120	600	2 100 000	17 500
Avena forrajera en verde	70	910	646 100	9 230
Sorgo grano	170	1,065	3 717 697	21 869
Maíz grano	1,285	4,576	15 458 400	12 030
Alfalfa verde	190	15,200	12 464 000	65 600

FUENTE: Sistema de Información Agroalimentaria, SAGARPA.

Carpeta Municipal de Huandacareo

PRODUCTORES, SUPERFICIE Y MONTO PAGADO POR EL PROAGRO 2014

Cuadro 7.3

Concepto	Michoacán	Huandacareo
Productores solicitantes	127 221	298
Superficie solicitada (Hectáreas)	610 223	1 159
Productores ratificados	122 498	295
Superficie ratificada (Hectáreas)	609 680	1 159
Productores beneficiados	118 651	284
Superficie beneficiada (Hectáreas)	604 704	1 159
Monto pagado (Miles de pesos)	634 047	1 212

FUENTE: Anuario Estadístico del Estado de Michoacán, 2016. INEGI.

Carpeta Municipal de Huandacareo

PRODUCCIÓN, PRECIO, VALOR, ANIMALES SACRIFICADOS Y PESO, 2016

Cuadro 7.4

Huandacareo

Producto/Especie	Producción (toneladas)	Precio (pesos por kilogramo)	Valor de la Producción (miles de pesos)	Animales sacrificados (cabezas)	Peso (kilogramos)
GANADO EN PIE					
BOVINO	506	33.16	16,769		344
PORCINO	5,809	25.21	146,456		99
OVINO	6	41.98	268		41
CAPRINO	12	41.85	491		40
SUBTOTAL	6,333		163,984		
AVE Y GUAJOLOTE EN PIE					
AVE	154	18.09	2,777		2
GUAJOLOTE	5	26.75	147		9.506
SUBTOTAL	159		2,924		
TOTAL			166,908		
CARNE EN CANAL					
BOVINO	259	57.98	14,995	1,471	176
PORCINO	4,534	35.81	162,367	58,930	77
OVINO	3	74.03	243	156	21
CAPRINO	6	72.62	431	293	20
AVE	122	28.09	3,435	76,751	1.593
GUAJOLOTE	4	37.44	152	577	7.014
SUBTOTAL	4,928		181,624		
LECHE					

Carpeta Municipal de Huandacareo

PRODUCCIÓN, PRECIO, VALOR, ANIMALES SACRIFICADOS Y PESO, 2016

Cuadro 7.4

Huandacareo

Producto/Especie	Producción (toneladas)	Precio (pesos por kilogramo)	Valor de la Producción (miles de pesos)	Animales sacrificados (cabezas)	Peso (kilogramos)
BOVINO	609	6	3,657		
CAPRINO	8	6.93	55		
SUBTOTAL	617		3,712		
OTROS PRODUCTOS					
HUEVO PARA PLATO	222	19.09	4,235		
MIEL	7.93	55.5	440		
CERA EN GREÑA	N.S.	49	19		
LANA SUCIA	1.04	44.5	46		
SUBTOTAL			4,740		
TOTAL			190,076		

Ave: Se refiere a pollo, gallina ligera y pesada que ha finalizado su ciclo productivo.

Leche: Producción en miles de litros y precio en pesos por litro.

Los subtotales y el total podrían no coincidir por redondeo. El total del valor no incluye el valor en pie debido a que está contenido en el valor de la producción de carne.

Fuente: Servicio de Información Agroalimentaria y Pesquera (SIAP).

Carpeta Municipal de Huandacareo

CARACTERÍSTICAS DE LOS SECTORES ECONÓMICOS, 2014

Cuadro 7.5

Concepto	Michoacán	Huandacareo
Personal Ocupado	611 496	1 034
Total De Remuneraciones (Miles De Pesos)	19 560 681	13 299
Unidades Económicas	195 355	503
Producción Bruta (Miles De Pesos)	179 291 970	110 251

Fuente: Censo Económico 2014, INEGI.

UNIDADES ECONÓMICAS, PERSONAL OCUPADO Y REMUNERACIONES AL PERSONAL DEDICADAS AL COMERCIO, 2008

Cuadro 7.6

Concepto	Michoacán	Huandacareo
Unidades económicas	85 293	239
Personal ocupado	242 519	592
Remuneraciones al personal (Miles de pesos)	4 779 941	4 312

ND/ No Disponible

FUENTE: Censos Económicos, 2009, resultados definitivos. (INEGI)

Carpeta Municipal de Huandacareo

INDUSTRIA MANUFACTURERA, 2008

Cuadro 7.7

Concepto	Michoacán	Huandacareo
Unidades Económicas	27 692	47
Personal ocupado total	111 840	138
Total de Remuneraciones (Miles De Pesos)	3 365 343	1 236
Producción Bruta Total (Miles De Pesos)	83 214 904	6 699
Consumo Intermedio (Miles De Pesos)	56 408 658	4 377
Valor Agregado Censal Bruto (Miles De Pesos)	26 806 246	2 322

FUENTE: Censos Económicos, 2009, resultados definitivos. (INEGI).

ESTABLECIMIENTOS DE HOSPEDAJE REGISTRADOS SEGÚN CATEGORÍA, 2015

Cuadro 7.8

Concepto	Michoacán	Huandacareo
Total	686	4
Cinco estrellas	41	0
Cuatro estrellas	90	0
Tres estrellas	179	0
Dos estrellas	138	0
Una estrella	75	0
Sin categoría	163	4

FUENTE: Secretaría de Turismo, Michoacán.

Carpeta Municipal de Huandacareo

8. COMUNICACIONES

El municipio cuenta con 4 oficinas postales, 6 sitios y espacios públicos conectados con banda ancha comunitarios e-México. Una red carretera de 32 kilómetros de los cuales 25 kilómetros son alimentadoras estatales pavimentadas y 7 kilómetros de caminos rurales pavimentados.

RED DE MEDIOS DE COMUNICACIÓN, 2015

Cuadro 8.1

Concepto	Michoacán	Huandacareo
Oficinas postales	876	4
Oficinas de telégrafos	71	0
Sitios y espacios públicos conectados con banda ancha del programa a/ México Conectado	999	6
Estaciones radioeléctricas de aficionados	175	0
Localidades con servicio de telefonía rural	603	0
Aeropuertos	4	0
Aeródromos	34	0

a/ Son sitios de acceso público donde se ofrecen servicios de internet, uso de equipo de cómputo, así como asesoría y capacitación al público en general.

FUENTE: Anuario Estadístico del Estado de Michoacán, edición 2016. INEGI.

Carpeta Municipal de Huandacareo

LONGITUD DE LA RED CARRETERA SEGÚN TIPO DE CAMINO, 2015 (Kilómetros)

Cuadro 8.2

Concepto	Michoacán	Huandacareo
Total	12 792.89	32
Troncal federal a/		
Pavimentada	2 683.50	0
Revestida	.00	0
Alimentadoras estatales b/		
Pavimentada c/	2 997.55	25
Revestida	28.20	0
Camino rurales c/		
Pavimentada	1 531.04	7
Revestida	1 552.60	0

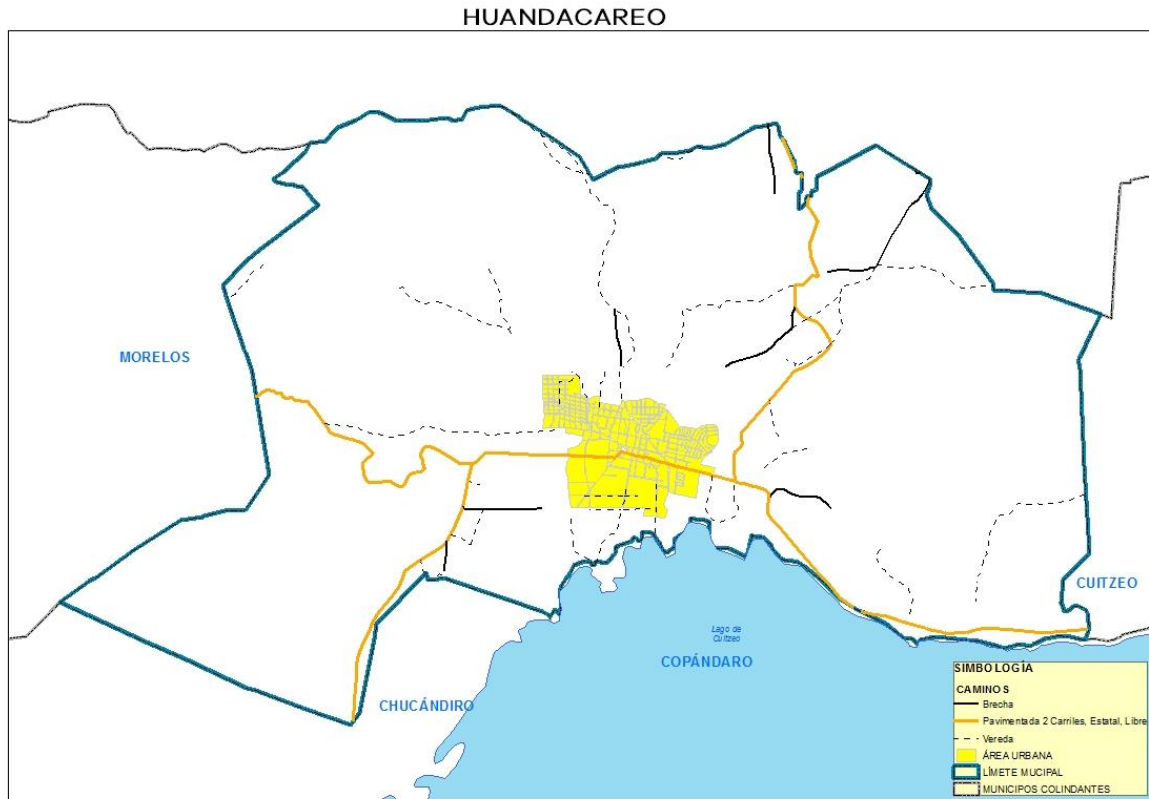
a/ También es conocida como principal o primaria, tiene como objetivo específico servir al tránsito de larga distancia. Comprende caminos de cuota pavimentados (incluidos los estatales) y libres (pavimentados y revestidos).

b/ También conocidas con el nombre de carreteras secundarias, tienen como propósito principal servir de acceso a las carreteras troncales.

c/ Comprende caminos de dos, cuatro o más carriles.

FUENTE: Anuario Estadístico del Estado de Michoacán, edición 2016, INEGI.

Carpeta Municipal de Huandacareo



Carpeta Municipal de Huandacareo

9. FINANZAS PÚBLICAS

El municipio en el 2015 contó con un ingreso superior a los 41 millones de pesos de los cuales el 78% proviene de participaciones y Aportaciones Federales y Estatales, 7.8% de derechos y 5% de productos. El 37% se destinó a inversión pública, el 28% a servicios personales y el 18% a servicios generales.

INGRESOS DE LOS MUNICIPIOS POR CAPITULO 2015 (Pesos)

Cuadro 9.1

Concepto	Michoacán	Huandacareo
Total	11432 673 311.8	41 227 252.6
Derechos	784 355 119.17	3 224 763.17
Productos	135 739 867.48	1 962 814.65
Aprovechamientos	173 922 774.24	1 029 817.71
Contribuciones de mejoras	67 418 739.05	756 482
Cuotas y aportaciones de seguridad social	11 722 642.96	0
Ingresos por venta de bienes y servicios	5 254 579.18	0
Participaciones y Aportaciones	9417 719 607.66	32 196 970.9
Transferencias, subsidios y otras ayudas	16 608 303.17	0
Ingresos derivados de financiamiento	9 708 442.65	0

FUENTE: Auditoría Superior de Michoacán.

Carpeta Municipal de Huandacareo

EGRESOS DE LOS MUNICIPIOS POR CAPITULO 2015 (Pesos)

Cuadro 9.2

Concepto	Michoacán	Huandacareo
TOTAL	9997 670 919.78	42 055 225.3
Deuda pública	485 335 512.65	61 646.65
Servicios personales	3736 162 097.59	11 742 483.76
Materiales y suministros	1052 876 323.93	2 100 856.62
Servicios generales	1586 975 748.92	7 677 876.18
Transferencias, asignaciones, subsidios y otras ayudas	735 605 325.26	4 637 588.93
Bienes muebles, inmuebles e intangibles	137 683 381.96	149 646.01
Participaciones y aportaciones	56 832 045.71	.0
Inversión pública	2206 195 758.76	15 685 127.15
Inversiones financieras y otras provisiones	4 725	.0

FUENTE: Auditoría Superior de Michoacán.

Carpeta Municipal de Huandacareo

10. OBRA PÚBLICA

La inversión pública se ejerció en obras dedicadas al desarrollo social en un 7.5%, al desarrollo económico en 5.62%.

INVERSIÓN EN OBRAS PÚBLICAS EJERCIDAS SEGÚN DESTINO, 2015 (Miles de Pesos)

Cuadro 10.1

Nivel	Michoacán	Huandacareo	%
Total	12 840 104	32 410	100.00
Gobierno	397 173		0.00
Desarrollo social	3 204 780	2 440	7.53
Desarrollo económico	308 611	1 822	5.62
Otras	8 929 540	28 148	86.85

Fuente: Anuario Estadístico del estado de Michoacán, edición 2016. INEGI.

Carpeta Municipal de Huandacareo

11. SEGURIDAD Y ORDEN PÚBLICO

De los delitos registrados en el municipio sobresalen las lesiones dolosas y el robo común.

DELITOS DEL FUERO COMÚN POR MUNICIPIO SEGÚN PRINCIPALES DELITOS, 2016

Cuadro 11.1 Huandacareo

Modalidad	Tipo	Subtipo	Delitos
Robo común	Con violencia	A transportistas	1
Robo común	Con violencia	Otros	1
Robo común	Sin violencia	A negocio	1
Robo común	Sin violencia	Otros	2
Lesiones	Dolosas	Con arma blanca	1
Lesiones	Dolosas	Con arma de fuego	1
Lesiones	Dolosas	Sin datos	5
Lesiones	Culposas	Sin datos	1
Homicidios	Dolosos	Con arma blanca	1
Homicidios	Culposos	Sin datos	1
Delitos patrimoniales	Daño en propiedad ajena	Daño en propiedad ajena	2
Delitos patrimoniales	Fraude	Fraude	1
Otros delitos	Resto de los delitos (otros)	Resto de los delitos (otros)	1

FUENTE: Secretariado Ejecutivo del Sistema Nacional de Seguridad Pública.