



2015 - 2021



IPLAEM

INSTITUTO DE PLANEACIÓN DEL
ESTADO DE MICHOACÁN DE OCAMPO

Carpeta municipal de Coeneo

Carpeta Municipal de Coeneo

PRESENTACIÓN

El Instituto de Planeación del Gobierno del Estado presenta el documento “Carpetas Municipales”, cuyo objetivo es el de integrar y difundir estadísticas de los diferentes sectores, perfiles sociodemográficos, cronología de los presidentes municipales, hechos históricos, medio físico, ante una gran diversidad de información que pretende reseñar la estadística municipal, como una herramienta para la toma de decisiones en los diversos ámbitos, público, social y privado.

Esta información corresponde a una descripción y trato especial al municipio de **Coeneo**, con datos al año 2016, incorporando datos de los últimos censos y en algunos casos la información del último año disponible.

Antes de que este potencial estuviera disponible, existían grandes limitaciones en la integración de información municipal. Contando a la fecha con información de varias fuentes, con la finalidad de presentar en un solo documento lo más destacado del municipio y dejarlo a disposición de la sociedad en general en la página del Sistema Estatal de Información de Michoacán (SEIM).

Carpeta Municipal de Coeneo

CONTENIDO

PRESENTACIÓN.....	2
1. DATOS GENERALES.....	7
NOMENCLATURA.....	7
HECHOS HISTÓRICOS.....	7
LOCALIZACIÓN.....	7
EXTENSIÓN.....	8
OROGRAFÍA.....	8
HIDROGRAFÍA.....	8
CLIMA.....	8
CRONOLOGÍA DE LOS PRESIDENTES MUNICIPALES.....	8
2.-DEMOGRAFÍA.....	10
POBLACIÓN POR LOCALIDAD SEGÚN SEXO, 2010.....	10
POBLACIÓN TOTAL 1950-2015.....	12
TASA DE CRECIMIENTO PROMEDIO ANUAL 1950-2015.....	13
POBLACIÓN RURAL Y URBANA DEL MUNICIPIO, 1980-2010.....	15
POBLACIÓN URBANA Y RURAL DEL ESTADO, 1980-2010.....	15
ÍNDICE Y GRADO DE MARGINACIÓN 1990-2015.....	16
ÍNDICE Y GRADO DE REZAGO SOCIAL 2000-2015.....	18

Carpeta Municipal de Coeneo

ÍNDICE DE DESARROLLO HUMANO (IDH) Y COMPONENTES 2000, 2005 Y 2010 (METODOLOGÍA TRADICIONAL).....	19
INDICADORES DE POBREZA POR INGRESOS, 2000 Y 2005.....	20
INDICADORES SELECCIONADOS DE POBREZA PARA EL ESTADO Y MUNICIPIOS 2010	21
3. EDUCACIÓN.....	22
CONDICIÓN DE ALFABETISMO 2015.....	22
POBLACIÓN DE 15 AÑOS Y MAS ANALFABETA, 1995-2010.....	23
ESTADÍSTICA EN EDUCACIÓN, CICLO ESCOLAR 2014-2015.....	23
ADULTOS REGISTRADOS EN PRIMARIA Y SECUNDARIA POR EL INEA 2015.....	24
4. SALUD	25
UNIDADES MÉDICAS EN SERVICIO DE LAS INSTITUCIONES DEL SECTOR PÚBLICO DE SALUD POR NIVEL DE OPERACIÓN SEGÚN INSTITUCIÓN, 2015.....	25
PERSONAL MÉDICO DEL SECTOR SALUD, 2015.....	26
POBLACIÓN DERECHOHABIENTE Y USUARIA DE LOS SERVICIOS MÉDICOS DE LAS INSTITUCIONES PÚBLICAS DEL SECTOR SALUD 2015.....	26
CONSULTAS EXTERNAS EN LAS INSTITUCIONES DEL SECTOR SALUD, 2015.....	27
NACIDOS VIVOS REGISTRADOS SEGÚN RESIDENCIA HABITUAL DE LA MADRE, 2013-2015	28
DEFUNCIONES GENERALES, 2000-2014	29
DEFUNCIONES INFANTILES 2000-2014.....	30
5. VIVIENDA.....	31

Carpeta Municipal de Coeneo

VIVIENDAS CON DISPONIBILIDAD DE AGUA ENTUBADA, DRENAJE Y ENERGÍA ELÉCTRICA, 2010 Y 2015.....	31
MATERIAL PREDOMINANTE EN PISOS DE LAS VIVIENDAS PARTICULARES HABITADAS, 2015.....	32
INVERSIÓN EJERCIDA EN PROGRAMAS DE VIVIENDA POR MUNICIPIO Y ORGANISMO SEGÚN PROGRAMA, 2015 (MILES DE PESOS).....	33
6. EMPLEO	34
INDICADORES DE EMPLEO, 2015.....	34
TRABAJADORES REGISTRADOS EN EL IMSS POR TIPO DE CONTRATO, 2015.....	35
7. ECONOMÍA	36
SUPERFICIE SEMBRADA, COSECHADA Y VALOR DE LA PRODUCCIÓN AGRÍCOLA, 2016.....	36
PRINCIPALES CULTIVOS AGRÍCOLAS DEL MUNICIPIO DE COENEO, 2015.....	37
PRODUCTORES, SUPERFICIE Y MONTO PAGADO POR EL PROAGRO 2014.....	38
PRODUCCIÓN, PRECIO, VALOR, ANIMALES SACRIFICADOS Y PESO, 2016.....	39
CARACTERÍSTICAS DE LOS SECTORES ECONÓMICOS, 2014.....	41
UNIDADES ECONÓMICAS, PERSONAL OCUPADO Y REMUNERACIONES AL PERSONAL DEDICADAS AL COMERCIO, 2008.....	41
INDUSTRIA MANUFACTURERA, 2008.....	42
8. COMUNICACIONES	43
RED DE MEDIOS DE COMUNICACIÓN, 2015.....	43
LONGITUD DE LA RED CARRETERA SEGÚN TIPO DE CAMINO, 2015 (KILÓMETROS).....	44
9. FINANZAS PÚBLICAS	46

Carpeta Municipal de Coeneo

INGRESOS DE LOS MUNICIPIOS POR CAPITULO 2015 (Pesos).....	46
EGRESOS DE LOS MUNICIPIOS POR CAPITULO 2015 (Pesos).....	47
10. OBRA PÚBLICA.....	48
INVERSIÓN EN OBRAS PÚBLICAS EJERCIDAS SEGÚN DESTINO, 2015 (MILES DE PESOS).....	48
11. SEGURIDAD Y ORDEN PÚBLICO	49
DELITOS DEL FUERO COMÚN POR MUNICIPIO SEGÚN PRINCIPALES DELITOS, 2016.....	49

Carpeta Municipal de Coeneo

1. DATOS GENERALES

NOMENCLATURA

Coeneo significa "lugar de pájaros". Durante muchos años estuvo bajo el dominio de los tarascos

HECHOS HISTÓRICOS

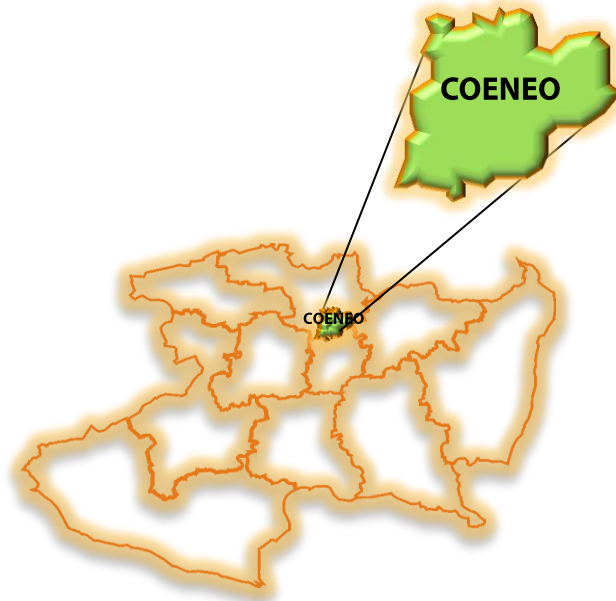
Durante la época prehispánica este pueblo formó parte del dominio territorial del señorío tarasco. Al derrumbarse el señorío mencionado, fue evangelizado por la orden religiosa de los franciscanos y el año de 1530, fray Martín de la Coruña fundó el actual pueblo de Coeneo.

Este lugar se constituyó en municipio, con cabecera en Coeneo, diez años después de consumada la Independencia, el 10 de diciembre de 1831. Fue el primer pueblo que se levantó en armas apoyando el plan de Ayutla, pronunciado en contra de la dictadura del general Antonio López de Santa Anna. Dicho levantamiento fue encabezado por el general Epitacio Huerta, en unión de varios vecinos, el 5 de mayo de 1854. Este hecho, que ennoblece la historia de Coeneo y de Michoacán, tuvo su reconocimiento el 22 de noviembre de 1858, año en que el Congreso del Estado le otorgó el título de Villa de la Libertad

LOCALIZACIÓN

Se localiza al norte del Estado, en las coordenadas 19°48' de latitud norte y 101°35' de longitud oeste, a una altura de 2,040 metros sobre el nivel del mar. Limita al norte con los municipios de Huaniqueo y Jiménez, al este con Morelia, al sur con Quiroga y Erongarícuaro y al oeste con Zacapu. Su distancia a la capital del Estado es de 80 kms.

Carpeta Municipal de Coeneo



EXTENSIÓN

Su extensión es de 393.56 kms² y representa el 0.67 por ciento de la superficie del Estado

OROGRAFÍA

Su relieve lo constituye el sistema volcánico transversal, al que corresponden la sierra de Comanja, con el pico Tzirate; cerros de Catayo, Ermitaño y Pelón.

HIDROGRAFÍA

Su hidrografía la constituye el río de la Patera; presa de Túnguitiro, lago Bellas Fuentes; arroyos Tzirate y los Muertos

CLIMA

Su clima es templado con lluvias en verano. Tiene una precipitación pluvial anual de 791.4 milímetros y temperaturas que oscilan de 4.8° a 26.2° centígrados.

CRONOLOGÍA DE LOS PRESIDENTES MUNICIPALES

1950 - Bardomiano Juárez Cariado

Carpeta Municipal de Coeneo

1951 - David Herrera Tapia
1952-1993 Baldo Díaz Córdova-Eladio Valencia Ortiz
1954 - Andrés Ruiz Reyes
1955 - J. Rosario Gómez Herrera
1956 - Gabino Villa Gómez Acosta
1957 - Matías Barriga Cuesta
1958 - José Torres
1959 - J. Jesús Ramírez Juárez
1960-1961 Heron Barriga Téllez
1962 Eufemio Juárez Ruiz
1963-1965 Ruperto Velásquez Salinas
1966-1968 Victorino López Juárez
1969-1971 Bardomiano Arteaga Ruiz
1971 José Romero Villaseñor
1972-1974 Roberto Torres Gascón
1975-1977 Martín León Martínez
1977 - Alfonso Campos Vázquez
1978-1980 José Romero Villaseñor
1981-1983 Prof. J. Heriberto Zamora Magaña
1984-1986 Prof. Alberto Villaseñor Ruiz
1987-1989 Martín León Martínez
1989 Roque Juárez Tapia
1990-1992 Dr. Roberto Espinoza Hernández
1992 Fernandolsauro Jerónimo
1993-1995 Prof. Víctor Téllez Castillo
1996-1998 Ing. Francisco Cervantes Barriga
1999-2001 Mario García Juárez
2002-2004 J. Raúl Hernández
2005-2007 Leopoldo Hernández Hernández
2008-2011 Martín Vargas Navarrete
2012-2015 Ariel Trujillo Córdova
2015-2018 José Luis Vega Torres

Carpeta Municipal de Coeneo

2.-DEMOGRAFÍA

En la encuesta intercensal de población y vivienda del 2015 el municipio registró 20749 habitantes, mismos que representan el 0.47% de la población total del estado y se concentra en 42 localidades, las de mayor importancia en cuanto a cantidad de habitantes son la cabecera municipal con 19%, San Pedro Zipiajo con un 11%, Santiago Azajo con un 8% y Comanja con 7%. La población se concentró en un 68% en localidades menores a los 2500 habitantes, es decir en zona rural. El municipio a mostrado una tasa de crecimiento de la población a la baja principalmente en el último periodo censal, ubicándose -1.21 en el 2000-2010. El grado de marginación del municipio es medio y de rezago social es bajo. Existen cuatro localidades con población hablante de lengua indígena, que representan el 16% de la población total del municipio. La lengua que se habla en estas localidades es la purhépecha. El 13% de la población se encuentra en pobreza extrema.

POBLACIÓN POR LOCALIDAD SEGÚN SEXO, 2010

Cuadro 2.1

Localidad	Total	Población	
		Masculino	Femenino
Total Del Municipio	20492	9360	11132
Coeneo De La Libertad	3865	1790	2075
Agua Caliente	414	188	226
Santiago Azajo	1634	738	896
Bellas Fuentes	1104	529	575
Colonia Benito Juárez (Los Charcos)	103	37	66
La Cañada	895	370	525
Caratacua	113	47	66
La Cieneguita	82	37	45
El Cobrero	202	89	113
La Cofradía (El Capulín)	233	116	117
Comanja	1495	693	802
La Constitución	301	151	150

Carpeta Municipal de Coeneo

POBLACIÓN POR LOCALIDAD SEGÚN SEXO, 2010

Cuadro 2.1

Localidad	Total	Población	
		Masculino	Femenino
Cortijo Nuevo	536	259	277
Cortijo Viejo	662	286	376
Cótiro	299	150	149
Chahueto	344	138	206
El Durazno (San José Del Durazno)	78	31	47
Colonia Emiliano Zapata	424	192	232
Colonia Félix Ireta	258	134	124
Laredo	391	171	220
Matugeo (San Marcos)	508	249	259
Las Mesas	135	60	75
Ojo De Agüita	49	18	31
Pretoria	406	195	211
Colonia Primo Tapia (El Chirimoyo)	280	133	147
El Puente Del Mirador	193	88	105
Quencio	379	163	216
El Rodeo	239	104	135
San Isidro	940	449	491
San Pedro Tacaro	422	194	228
Tacupo	70	25	45
El Transval	169	72	97
Tunguitiro	611	275	336
Zipiajo	2562	1147	1415
Estación Comanja	35	15	20
La Higuera	17	7	10
Los Jacales	13	3	10
Agua Blanca	11	7	4
Ninguno	8	*	
Matorio	3	*	
La Palma	4	*	
Buenavista	5	*	
Localidades De Una Vivienda	12	6	6

Carpeta Municipal de Coeneo

POBLACIÓN POR LOCALIDAD SEGÚN SEXO, 2010

Cuadro 2.1

Localidad	Total	Masculino	Población	
			Femenino	
Localidades De Dos Viviendas	8	4	4	

Fuente: XIII Censo General de población y vivienda 2010. INEGI.

POBLACIÓN TOTAL 1950-2015

Cuadro 2.2

AÑO	Michoacán	Coeneo
1950	1 422 717	17 262
1960	1 851 876	20 754
1970	2 324 226	23 670
1980	2 868 824	24 905
1990	3 548 199	27 688
1995	3 870 604	24 810
2000	3 985 667	23 221
2005	3 966 073	19 478
2010	4 351 037	20 492
2015	4 584 471	20 749

FUENTE: La Población de los Municipios de México 1950-1990, Consejo Nacional de Población (CONAPO).

XII Censo General de Población y Vivienda 2000, Michoacán, INEGI

II Censo de Población y Vivienda 2005, INEGI

XIII Censo General de Población y Vivienda 2010, Michoacán, INEGI

Encuesta Intercensal 2015, INEGI.

Carpeta Municipal de Coeneo

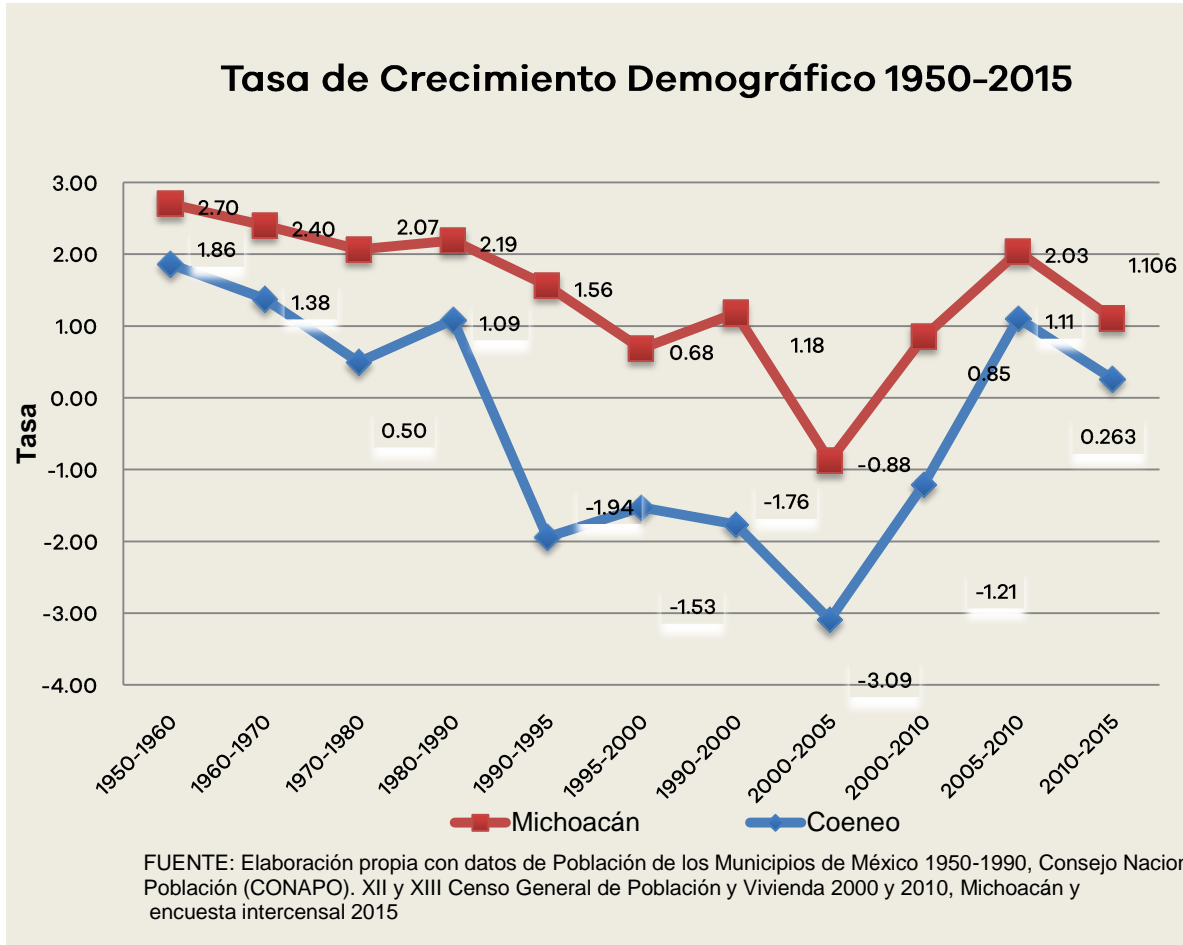
TASA DE CRECIMIENTO PROMEDIO ANUAL 1950-2015

Cuadro 2.3

PERIODO	Michoacán	Coeneo
1950-1960	2.70	1.86
1960-1970	2.40	1.38
1970-1980	2.07	0.50
1980-1990	2.19	1.09
1990-1995	1.56	-1.94
1995-2000	0.68	-1.53
1990-2000	1.18	-1.76
2000-2005	-0.88	-3.09
2000-2010	0.85	-1.21
2005-2010	2.03	1.11
2010-2015	1.106	0.263

FUENTE: Elaboración propia con datos de los Censos y Conteo de Población y Vivienda.

Carpeta Municipal de Coeneo



Carpeta Municipal de Coeneo

POBLACIÓN RURAL Y URBANA DEL MUNICIPIO, 1980-2010

Cuadro 2.4 Coeneo

Año	Urbana	Rural
1980	4 437	20 468
1990	7 315	20 373
2000	4 077	19 144
2005	3 616	15 862
2010	6 427	14 065

FUENTE: X, XI, XII, XIII Censo General de Población y Vivienda 1980, 1990, 2000 y 2010, II Conteo de Población y Vivienda 2005, Michoacán, INEGI.

POBLACIÓN URBANA Y RURAL DEL ESTADO, 1980-2010

Cuadro 2.5 ESTADO

Año	Urbana	Rural
1980	1 503 980	1 327 273
1990	2 186 354	1 361 845
2000	2 606 766	1 378 901
2005	2 694 541	1 271 532
2010	2 988 349	1 362 688

FUENTE: X, XI, XII, XIII Censo General de Población y Vivienda 1980, 1990, 2000 y 2010, II Conteo de Población y Vivienda 2005, Michoacán, INEGI.

Carpeta Municipal de Coeneo

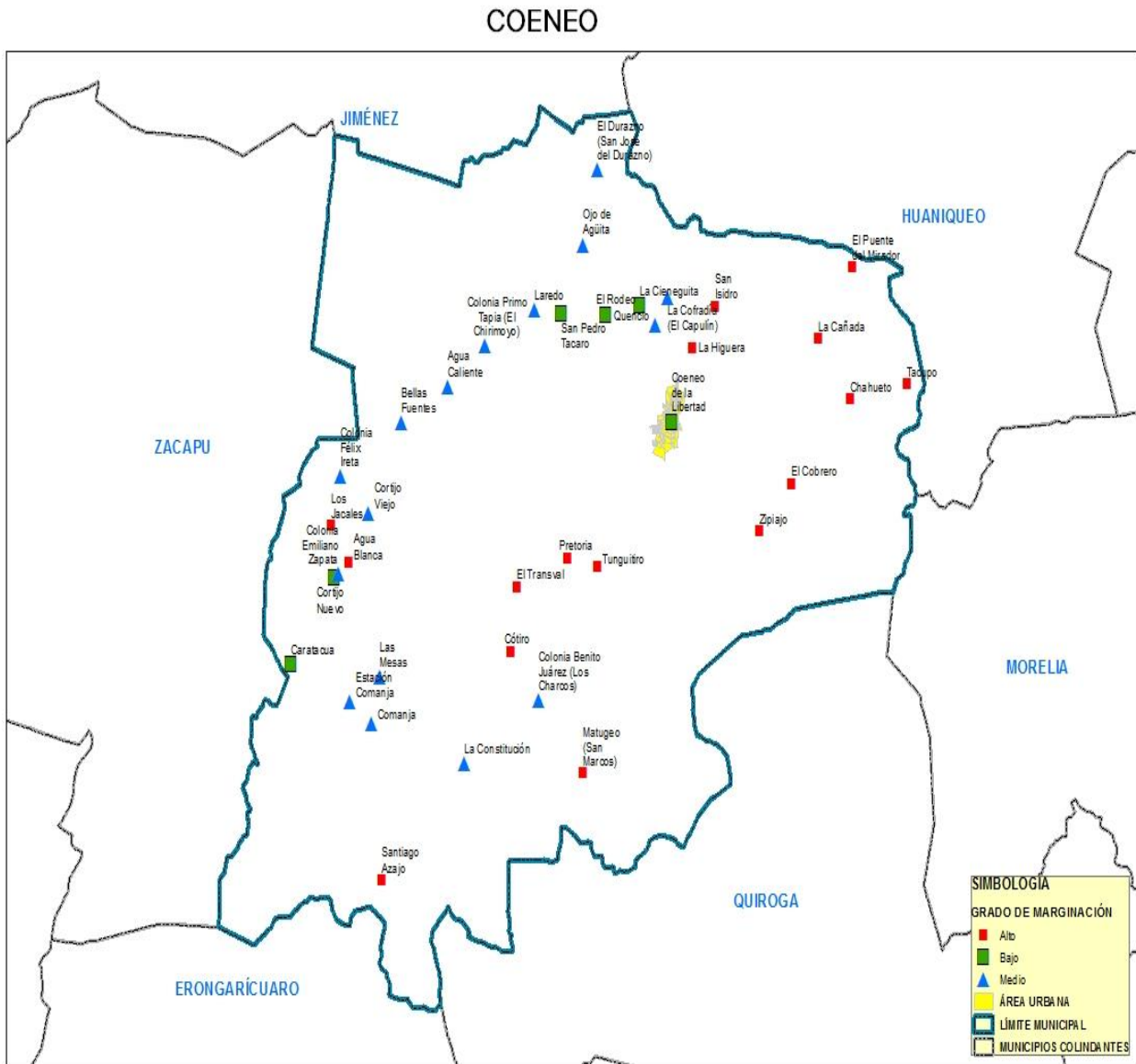
ÍNDICE Y GRADO DE MARGINACIÓN 1990-2015

Cuadro 2.6 Coeneo

Año	Índice	Grado	Lugar que ocupa en el estado
1990	-0.342	Medio	51
1995	-0.298	Medio	41
2000	-0.294	Medio	54
2005	-0.108	Medio	41
2010	-0.061	Medio	39
2015	0.047	Medio	29

FUENTE: Consejo Nacional de Población, CONAPO.

Carpeta Municipal de Coeneo



Carpeta Municipal de Coeneo

ÍNDICE Y GRADO DE REZAGO SOCIAL 2000-2015

Cuadro 2.7	Coeneo			
Concepto	2000	2005	2010	2015
Índice de rezago social	-0.2556	-0.2824	-0.1738	-0.3488786
Grado de rezago social	Bajo	Bajo	Bajo	Bajo
Lugar que ocupa en el contexto Estatal	53	57	47	51

FUENTE: Estimaciones del CONEVAL con base en el XII Censo de Población y Vivienda 2000, II Conteo de Población y Vivienda 2005, Censo de Población y Vivienda 2010 y Encuesta Intercensal 2015.

Carpeta Municipal de Coeneo

ÍNDICE DE DESARROLLO HUMANO (IDH) Y COMPONENTES 2000, 2005 Y 2010 (METODOLOGÍA TRADICIONAL)

Cuadro 2.8	Coeneo		
Componentes de IDH	2000	2005	2010
Tasa de Mortalidad infantil	27.58	20.92	11.81
Tasa de Alfabetización	84.33	83.31	85.59
Tasa de Asistencia escolar	53.83	59.46	59.21
Producto Interno Bruto per cápita (dólares PPC, precios 2010)	8 828.91	6 547.31	8 914.54
Índice de Salud (IS)	0.7736	0.8349	0.9188
Índice de Educación (IE)	0.7417	0.7536	0.7680
Índice de Ingreso (II)	0.7478	0.6979	0.7494
Valor del Índice de Desarrollo Humano (IDH)	0.7543	0.7621	0.8121

FUENTE: Programa de las Naciones Unidas para el Desarrollo.

Carpeta Municipal de Coeneo

INDICADORES DE POBREZA POR INGRESOS, 2000 Y 2005 (Porcentaje)

Cuadro 2.9

Concepto		Michoacán	Coeneo
Pobreza alimentaria a/	2000	31.62	32.86
	2005	23.28	37.80
Pobreza de capacidades b/	2000	39.86	40.59
	2005	30.81	45.77
Pobreza de patrimonio c/	2000	61.60	61.12
	2005	54.49	66.02

Nota: El porcentaje está calculado respecto a la población total y con base en metodología utilizada por el Consejo Nacional de Evaluación de la Política de Desarrollo Social (CONEVAL).

a/ Se refiere a la incapacidad para obtener una canasta básica alimentaria, aun si se hiciera uso de todo el ingreso disponible en el hogar en comprar sólo los bienes de dicha canasta.

b/ Se refiere a la insuficiencia del ingreso disponible para adquirir el valor de la canasta alimentaria y efectuar los gastos necesarios en salud y educación, aun dedicando el ingreso total de los hogares nada más que para estos fines.

c/ Se refiere a la insuficiencia del ingreso disponible para adquirir la canasta alimentaria, así como realizar los gastos necesarios en salud, vestido, vivienda, transporte y educación, aunque la totalidad del ingreso del hogar fuera utilizado exclusivamente para la adquisición de estos bienes y servicios.

Fuente: Anuario Estadístico de Michoacán, edición 2009. INEGI.

Carpeta Municipal de Coeneo

INDICADORES SELECCIONADOS DE POBREZA PARA EL ESTADO Y MUNICIPIOS 2010

Cuadro 2.10

Concepto	Michoacán	Coeneo
Pobreza		
Personas	2 386 144.00	11 180.00
Porcentaje de personas	54.76	58.22
Promedio de carencias	2.82	2.90
Pobreza extrema		
Personas	587 451.00	2 628.00
Porcentaje de personas	13.48	13.68
Promedio de carencias	3.91	3.74
Pobreza moderada		
Personas	1 798 691.00	8 552.00
Porcentaje de personas	41.28	44.54
Promedio de carencias	2.46	2.64
Población no pobre y no vulnerable	528 652.00	920.00

Fuente: Anuario Estadístico del Estado de Michoacán, 2012. INEGI.

Carpeta Municipal de Coeneo

3. EDUCACIÓN

El grado de alfabetismo en el municipio es del 87.58% y en analfabetismo es del 11.72%. La matrícula escolar en el ciclo 2014-2015 fue de 4773 alumnos de educación básica y 528 educación media superior. En el año 2015 se atendieron 21 adultos en secundaria y 2 en primaria por el INEA, no hay centro de capacitación para el trabajo.

CONDICIÓN DE ALFABETISMO 2015

Cuadro 3.1

CONCEPTO	Michoacán	Coeneo
Población Total	4 584 471	20 749
Población de 15 años y más	3 254 687	15 406
Porcentaje de la población alfabeta	90.79	87.58
Porcentaje de la población analfabeta	8.27	11.72

FUENTE: Encuesta intercensal 2015. INEGI

Carpeta Municipal de Coeneo

POBLACIÓN DE 15 AÑOS Y MAS ANALFABETA, 1995-2010

Cuadro 3.2

Año	Michoacán	Coeneo	Posición
1995	368 863	2 828	44
2000	345 603	2 374	48
2005	327 594	2 318	47
2010	305 178	2 085	46

FUENTE: XI, XII, XIII Censo General de Población y Vivienda, 1990, 2000 y 2010, II Conteo de Población y Vivienda 2005, Michoacán, INEGI.

ESTADÍSTICA EN EDUCACIÓN, CICLO ESCOLAR 2014-2015

Cuadro 3.3

Concepto	Coeneo			
	Alumnos Egresados	Alumnos Inscritos	Personal Docente	Escuelas
Preescolar indígena	89	199	11	2
Preescolar	361	924	61	30
Primaria indígena	93	544	30	4
Primaria	358	2 169	166	40
Secundaria	253	937	87	14
Bachillerato	144	528	25	4
Profesional técnico	0	0	0	0

FUENTE: Secretaría de Educación Pública.

Carpeta Municipal de Coeneo

ADULTOS REGISTRADOS EN PRIMARIA Y SECUNDARIA POR EL INEA 2015

Cuadro 3.4

Concepto	Michoacán	Coeneo
Adultos registrados en primaria		
Total	18 041	2
Hombres	7 214	1
Mujeres	10 827	1
Adultos registrados en secundaria		
Total	27 128	21
Hombres	10 852	8
Mujeres	16 276	13
Adultos alfabetizados		
Total	20 533	0
Hombres	8 394	0
Mujeres	12 139	0

FUENTE: INEA, Delegación en el Estado.

Carpeta Municipal de Coeneo

4. SALUD

El municipio cuenta con 14 unidades médicas de salud de primer nivel, 17 médicos en servicio y la población usuaria de los servicios médicos es de 20921 personas y 805 derechohabientes. Se otorgan más de 41 mil consultas al año.

UNIDADES MÉDICAS EN SERVICIO DE LAS INSTITUCIONES DEL SECTOR PÚBLICO DE SALUD POR NIVEL DE OPERACIÓN SEGÚN INSTITUCIÓN, 2015

Cuadro 4.1

Concepto	Total	IMSS	ISSSTE	IMSS- PROSPERA	SSA	DIF
Michoacán	1 303	56	74	368	551	254
De consulta externa	1 249	45	65	361	524	254
De hospitalización general	41	3	8	7	23	0
De hospitalización especializada	13	8	1	0	4	0
Coeneo	14	0	1	7	3	3
De consulta externa	14	0	1	7	3	3

FUENTE: Anuario Estadístico del Estado de Michoacán, edición 2016. INEGI.

Carpeta Municipal de Coeneo

PERSONAL MÉDICO DEL SECTOR SALUD, 2015

Cuadro 4.2

Concepto	Michoacán	Coeneo
Total	7 741	17
IMSS	1 666	0
ISSSTE	846	1
IMSS-PROSPERA	713	7
SSM	4 262	6
DIF	254	3

FUENTE: Anuario Estadístico del Estado de Michoacán, edición 2016. INEGI.

POBLACIÓN DERECHOHABIENTE Y USUARIA DE LOS SERVICIOS MÉDICOS DE LAS INSTITUCIONES PÚBLICAS DEL SECTOR SALUD 2015

Cuadro 4.3

Concepto	Michoacán	Coeneo
Población Derechohabiente		
Total	1 521 838	805
IMSS	1 521 838	805
Población usuaria		
Total	3 443 169	20 931
IMSS	1 122 336	0
DIF	154 421	1 355
IMSS-PROSPERA	1 075 627	17 097
SSA	1 090 785	2 479

FUENTE: Anuario Estadístico del Estado de Michoacán, edición 2016. INEGI.

Carpeta Municipal de Coeneo

CONSULTAS EXTERNAS EN LAS INSTITUCIONES DEL SECTOR SALUD, 2015

Cuadro 4.4

Concepto	Total	IMSS	ISSSTE	IMSS- PROSPERA	SSM	DIF
						154
Michoacán	10 418 047	3 502 283	1 072 875	1 748 151	3 940 317	421
General	7 043 051	2 167 519	637 746	1 571 892	2 620 755	45 139
Especializada	1 347 259	485 657	277 285	52 274	508 745	23 298
De urgencia	1 230 903	689 515	87 001	84 716	369 671	0
Odontológica	796 834	159 592	70 843	39 269	441 146	85 984
Coeneo	41 160	0	1 996	29 469	8 340	1 355
General	38 850	0	1 996	29 469	7 111	274
Especializada	0	0	0	0	0	ND
Odontológica	2 310	0	0	0	1 229	1 081

FUENTE: Anuario Estadístico del Estado de Michoacán, edición 2016. INEGI.

Carpeta Municipal de Coeneo

NACIDOS VIVOS REGISTRADOS SEGÚN RESIDENCIA HABITUAL DE LA MADRE, 2013-2015

Cuadro 4.5

Año	Michoacán	Coeneo
2013		
Total	105 158	456
Hombres	53 040	213
Mujeres	51 834	243
2014		
Total	104 955	363
Hombres	53 323	180
Mujeres	51 915	183
2015		
Total	99 097	386
Hombres	50 223	207
Mujeres	48 874	179

FUENTE: Anuario Estadístico del Estado de Michoacán, edición 2016. INEGI.

Carpeta Municipal de Coeneo

DEFUNCIONES GENERALES, 2000-2014

Cuadro 4.6

Año	Michoacán	Coeneo
2000	16 950	105
2001	15 199	135
2002	18 423	123
2003	18 196	121
2004	18 764	112
2005	19 007	148
2006	20 656	156
2007	21 242	161
2008	22 035	199
2009	23 602	180
2010	24 162	191
2011	24 083	187
2012	24 310	205
2013	25 219	190
2014	24 840	195

FUENTE: Secretaría de Gobierno, Dirección del Registro Civil de Michoacán.

Carpeta Municipal de Coeneo

DEFUNCIONES INFANTILES 2000-2014

Cuadro 4.7

Año	Michoacán	Coeneo
2000	1 157	2
2001	1 117	2
2002	1 174	5
2003	919	1
2004	965	4
2005	1 058	2
2006	1 006	2
2007	999	2
2008	1 004	2
2009	1 010	5
2010	997	5
2011	1 077	1
2012	1 076	4
2013	913	2
2014	685	3

FUENTE: Secretaría de Gobierno, Dirección del Registro Civil de Michoacán.

Carpeta Municipal de Coeneo

5. VIVIENDA

En la encuesta intercensal de 2015 se registraron 5 791 viviendas particulares habitadas, de las cuales el 94.6% cuenta con agua entubada, 92.2% con drenaje y el 98.9% con energía eléctrica. El 5.9% tiene piso de tierra. Se invirtieron más de 3 millones de pesos en programas de vivienda por diferentes instituciones en 2015.

VIVIENDAS CON DISPONIBILIDAD DE AGUA ENTUBADA, DRENAJE Y ENERGÍA ELÉCTRICA, 2010 Y 2015

Cuadro 5.1

Concepto	Michoacán	Coeneo
2015		
Viviendas particulares habitadas	1 191 405.0	5 791.0
Disponen de agua entubada	1 139 459.7	5 477.5
Porcentaje	95.6	94.6
Disponen de drenaje	1 098 475.4	5 336.8
Porcentaje	92.2	92.2
Disponen de energía eléctrica	1 179 133.5	5 730.0
Porcentaje	99.0	98.9
2010		
Viviendas particulares habitadas	1 066 630.0	5 462.0
Disponen de agua entubada	935 651.0	5 325.0
Porcentaje	87.7	97.5
Disponen de drenaje	944 928.0	4 758.0
Porcentaje	88.6	87.1
Disponen de energía eléctrica	1 044 515.0	5 392.0
Porcentaje	97.9	98.7

FUENTE: XIII Censo General de Población y Vivienda, 2010 Michoacán, INEGI.

Carpeta Municipal de Coeneo

Encuesta Intercensal 2015, INEGI.

MATERIAL PREDOMINANTE EN PISOS DE LAS VIVIENDAS PARTICULARES HABITADAS, 2015

Cuadro 5.2

Concepto	Michoacán	Coeneo
Viviendas particulares habitadas	1 191 405	5 791
Con piso de tierra	65 694	343
Porcentaje	5.5	5.9
Con piso de material de cemento o firme	636 620	3 509
Porcentaje	53.4	60.6
Con mosaico, madera u otro recubrimiento	484 931	1 939
Porcentaje	40.7	33.5
No especificado	4 070	
Porcentaje	0.3	0.0

FUENTE: Encuesta Intercensal 2015. INEGI.

Carpeta Municipal de Coeneo

INVERSIÓN EJERCIDA EN PROGRAMAS DE VIVIENDA POR MUNICIPIO Y ORGANISMO SEGÚN PROGRAMA, 2015 (Miles de pesos)

Cuadro 5.3

Municipio					Mejoramiento	Mejoramiento	
Organismo	Total	Vivienda completa	Vivienda en arrendamiento	Vivienda inicial	físico de vivienda	financiero de vivienda	Infraestructura
Michoacán	6 161 003	5 079 513	732	176 454	92 940	379 359	45 852
Banca	2 183 634	1 693 420	0	79 950	0	352 787	40 499
Banjército	11 728	11 008	0	0	0	720	0
CFE	109 141	71 964	0	15 563	10 765	10 848	0
CONAVI	255 487	249 206	732	5 432	118	0	0
FONHAPO	88 556	0	0	44 856	43 700	0	0
FOVISSSTE	1 179 533	1 073 457	0	8 175	491	5 455	0
HÁBITAT MÉXICO	83	0	0	59	0	0	24
INFONAVIT	2 269 798	1 954 038	0	22 418	10 710	5 409	0
IVEM	3 990	0	0	0	3 990	0	0
ISSFAM	35 889	26 420	0	0	0	4 140	5 329
SHF	23 165	0	0	0	23 165	0	0
Coeneo	3 739	312	0	2 454	825	0	0
Banca	2 146	252	0	1 894	0	0	0
CONAVI	61	61	0	0	0	0	0
FONHAPO	560	0	0	560	0	0	0
FOVISSSTE	148	0	0	0	0	0	0
SHF	825	0	0	0	825	0	0

FUENTE: Anuario Estadístico del Estado de Michoacán, edición 2016. INEGI.

Carpeta Municipal de Coeneo

6. EMPLEO

La población registrada de 12 años y más fue de 16504, en el año 2015 y la económicamente activa representa el 35.56%, mientras que la inactiva el 64.29%. La población activa que se encuentra ocupada representó el 93.2%. El 31% se encuentra ocupado en el sector primario y el 44% recibe hasta un salario mínimo. En el 2015 el IMSS reportó 105 personas aseguradas.

INDICADORES DE EMPLEO, 2015

Cuadro 6.1

Concepto	Michoacán	Coeneo
Población total	4 584 471	20 749
Población de 12 años y más	3 521 912	16 504
Porcentaje de la población de 12 años y más económicamente activa	48.26	35.56
Porcentaje de la población de 12 años y más ocupada	95.80	93.29
Porcentaje de la población de 12 años y más desocupada	4.20	6.71
Población no económicamente activa	51.50	64.29
Población ocupada	1 628 256	5 475
Porcentaje de la PEA ocupada en el sector Primario	21.30	37.00
Porcentaje de la PEA ocupada en el sector Secundario	20.67	27.69
Porcentaje de la PEA ocupada en el sector Comercio	19.51	11.93
Porcentaje de la PEA ocupada en el sector Servicios	37.13	22.76
Porcentaje de la población que recibe hasta 1 salario mínimo	14.62	44.05
Porcentaje de la población que recibe más de 1	30.26	25.77

Carpeta Municipal de Coeneo

INDICADORES DE EMPLEO, 2015

Cuadro 6.1

Concepto	Michoacán	Coeneo
salario mínimo y hasta 2 salarios mínimos		
Porcentaje de la población que recibe más de 2 salarios mínimos	44.54	19.32

FUENTE: Encuesta Intercensal 2015. INEGI.

TRABAJADORES REGISTRADOS EN EL IMSS POR TIPO DE CONTRATO, 2015

Cuadro 6.2

Concepto	Michoacán	Coeneo
Total	364 229	105
Trabajadores permanentes	306 359	104
Trabajadores eventuales urbanos	44 623	1
Trabajadores eventuales del campo	13 247	0

FUENTE: Anuario Estadístico del Estado de Michoacán, 2015. INEGI.

Carpeta Municipal de Coeneo

7. ECONOMÍA

La actividad agrícola, sobresale con la producción de lenteja y maíz, cuenta con una producción ganadera en pie de 1925 toneladas de ganado bovino, 397 de porcino y 102 de ave. En el censo económico de 2009 se registraron 210 establecimientos dedicados a la actividad comercial y 346 a la industria manufacturera.

SUPERFICIE SEMBRADA, COSECHADA Y VALOR DE LA PRODUCCIÓN AGRÍCOLA, 2016

Cuadro 7.1

Concepto	Michoacán	Coeneo
Superficie Sembrada (Hectáreas)	740 769	10 092
Superficie Cosechada (Hectáreas)	720 807	6 552
Valor Producción (Miles de pesos)	20 912 971	77 014
Posición del municipio respecto al valor de la producción en el estado	NA	62
NA/No aplica.		

FUENTE: Servicio de Información Agroalimentaria y Pesquera, SAGARPA.

Carpeta Municipal de Coeneo

PRINCIPALES CULTIVOS AGRÍCOLAS DEL MUNICIPIO DE COENEO, 2015

Cuadro 7.2

CULTIVO	SUPERFICE COSECHADA (hectáreas)	VOLUMEN DE LA PRODUCCIÓN (toneladas)	VALOR DE LA PRODUCCIÓN (pesos)	VALOR PROD. / SUP. COSECHADA
Garbanzo grano	95	76	626 000	6 589
Trigo grano	57	116	462 960	8 122
Avena forrajera en verde	90	655	483 650	5 374
Sorgo grano	500	1 600	5 440 000	10 880
Lenteja	4 030	1 612	10 961 600	2 720
Ebo (janamargo o veza)	220	1 980	2 017 996	9 173
Alfalfa verde	40	2 256	1 271 037	31 776
Maíz grano	5 790	21 206	71 085 100	12 277

Fuente: Sistema de Información Agroalimentaria, SAGARPA.

Carpeta Municipal de Coeneo

PRODUCTORES, SUPERFICIE Y MONTO PAGADO POR EL PROAGRO 2014

Cuadro 7.3

Concepto	Michoacán	Coeneo
Productores solicitantes	127 221	1 385
Superficie solicitada (Hectáreas)	610 223	3 453
Productores ratificados	122 498	1 293
Superficie ratificada (Hectáreas)	609 680	3 440
Productores beneficiados	118 651	1 167
Superficie beneficiada (Hectáreas)	604 704	3 393
Monto pagado (Miles de pesos)	634 047	3 832

FUENTE: Anuario Estadístico del Estado de Michoacán, 2016. INEGI.

Carpeta Municipal de Coeneo

PRODUCCIÓN, PRECIO, VALOR, ANIMALES SACRIFICADOS Y PESO, 2016

Cuadro 7.4

Coeneo

Producto/Especie	Producción (toneladas)	Precio (pesos por kilogramo)	Valor de la Producción (miles de pesos)	Animales sacrificados (cabezas)	Peso (kilogramos)
GANADO EN PIE					
BOVINO	1 925	38	72 292		390
PORCINO	397	23	9 248		96
OVINO	20	32	644		46
CAPRINO	24	31	743		45
SUBTOTAL	2 367		82 927		
AVE Y GUAJOLOTE EN PIE					
AVE	102	21	2 147		3
GUAJOLOTE					
SUBTOTAL	102		2 147		
TOTAL			85 074		
CARNE EN CANAL					
BOVINO	967	70	67 412	4 943	196
PORCINO	305	47	14 343	4 124	74
OVINO	10	56	578	440	23
CAPRINO	12	53	632	522	23
AVE	78	31	2 441	39 458	2
GUAJOLOTE					
SUBTOTAL	1 372		85 406		

Carpeta Municipal de Coeneo

PRODUCCIÓN, PRECIO, VALOR, ANIMALES SACRIFICADOS Y PESO, 2016

Cuadro 7.4

Coeneo

Producto/Especie	Producción (toneladas)	Precio (pesos por kilogramo)	Valor de la Producción (miles de pesos)	Animales sacrificados (cabezas)	Peso (kilogramos)
LECHE					
BOVINO	3 143	6	17 883		
CAPRINO	13	6	81		
SUBTOTAL	3 156		17 964		
OTROS PRODUCTOS					
HUEVO PARA PLATO	316	24	7 438		
MIEL	43	49	2 092		
CERA EN GREÑA	1	93	71		
LANA SUCIA					
SUBTOTAL			9 601		
TOTAL			112 971		

Ave: Se refiere a pollo, gallina ligera y pesada que ha finalizado su ciclo productivo.

Leche: Producción en miles de litros y precio en pesos por litro.

Los subtotales y el total podrían no coincidir por redondeo. El total del valor no incluye el valor en pie debido a que está contenido en el valor de la producción de carne.

Fuente: Servicio de Información Agroalimentaria y Pesquera (SIAP).

Carpeta Municipal de Coeneo

CARACTERÍSTICAS DE LOS SECTORES ECONÓMICOS, 2014

Cuadro 7.5

Concepto	Michoacán	Coeneo
Personal Ocupado	611 496	1 443
Total De Remuneraciones (Miles De Pesos)	19 560 681	8 394
Unidades Económicas	195 355	673
Producción Bruta (Miles De Pesos)	179 291 970	90 115

Fuente: Censo Económico 2014, INEGI.

UNIDADES ECONÓMICAS, PERSONAL OCUPADO Y REMUNERACIONES AL PERSONAL DEDICADAS AL COMERCIO, 2008

Cuadro 7.6

Concepto	Michoacán	Coeneo
Unidades económicas	85 293	210
Personal ocupado	242 519	389
Remuneraciones al personal (Miles de pesos)	4 779 941	1 882

ND/ No Disponible

FUENTE: Censos Económicos, 2009, resultados definitivos. (INEGI)

Carpeta Municipal de Coeneo

INDUSTRIA MANUFACTURERA, 2008

Cuadro 7.7

Concepto	Michoacán	Coeneo
Unidades Económicas a/	27 692	346
Personal ocupado total	111 840	697
Total de Remuneraciones (Miles De Pesos)	3 365 343	762
Producción Bruta Total (Miles De Pesos)	83 214 904	9 133
Consumo Intermedio (Miles De Pesos)	56 408 658	5 874
Valor Agregado Censal Bruto (Miles De Pesos)	26 806 246	3 259

FUENTE: Censos Económicos, 2009, resultados definitivos. (INEGI)

Carpeta Municipal de Coeneo

8. COMUNICACIONES

El municipio cuenta con 15 oficinas postales, 3 sitios y espacios públicos conectados con banda ancha del programa México conectado. Se registran 78 kilómetros de carreteras, de las cuales son 21 km de troncal federal, 37 alimentadora estatal y 20 km de caminos rurales.

RED DE MEDIOS DE COMUNICACIÓN, 2015

Cuadro 8.1

Concepto	Michoacán	Coeneo
Oficinas postales	876	15
Oficinas de telégrafos	71	0
Sitios y espacios públicos conectados con banda ancha del programa a/ México Conectado	999	3
Estaciones radioeléctricas de aficionados	175	0
Localidades con servicio de telefonía rural	603	0
Aeropuertos	4	0
Aeródromos	34	0

a/ Son sitios de acceso público donde se ofrecen servicios de internet, uso de equipo de cómputo, así como asesoría y capacitación al público en general.

FUENTE: Anuario Estadístico del Estado de Michoacán, edición 2016. INEGI.

Carpeta Municipal de Coeneo

LONGITUD DE LA RED CARRETERA SEGÚN TIPO DE CAMINO, 2015 (Kilómetros)

Cuadro 8.2

Concepto	Michoacán	Coeneo
Total	12 792.89	78
Troncal federal a/		
Pavimentada	2 683.50	21
Revestida	.00	0
Alimentadoras estatales b/		
Pavimentada c/	2 997.55	37
Revestida	28.20	0
Caminos rurales c/		
Pavimentada	1 531.04	18
Revestida	1 552.60	2

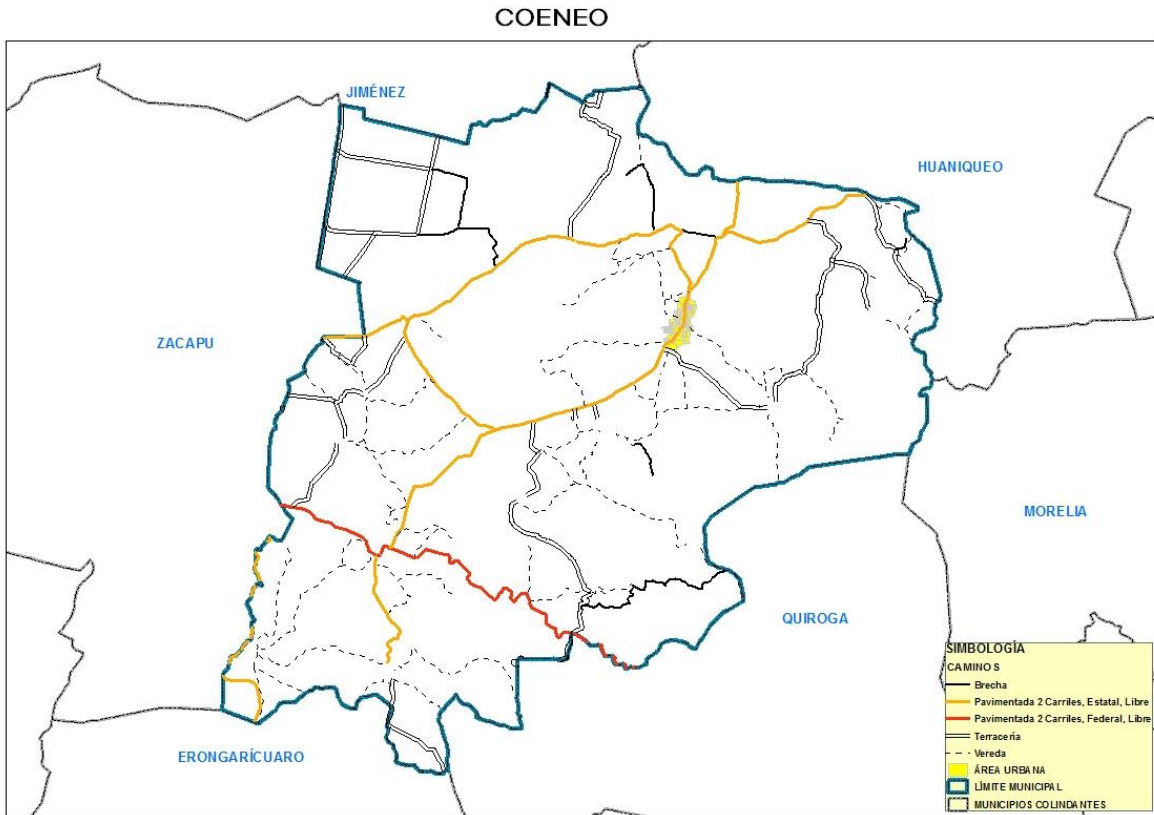
a/ También es conocida como principal o primaria, tiene como objetivo específico servir al tránsito de larga distancia. Comprende caminos de cuota pavimentados (incluidos los estatales) y libres (pavimentados y revestidos).

b/ También conocidas con el nombre de carreteras secundarias, tienen como propósito principal servir de acceso a las carreteras troncales.

c/ Comprende caminos de dos, cuatro o más carriles.

FUENTE: Anuario Estadístico del Estado de Michoacán, edición 2016, INEGI.

Carpeta Municipal de Coeneo



Carpeta Municipal de Coeneo

9. FINANZAS PÚBLICAS

El municipio en el 2015 registro con un ingreso superior a los 70 millones de pesos de los cuales el 90% proviene de Participaciones y aportaciones federales. El 31% se ejerció en servicios personales, 29% en materiales y suministros, 18% en servicios generales y el 17% en obra pública.

INGRESOS DE LOS MUNICIPIOS POR CAPITULO 2015 (Pesos)

Cuadro 9.1

Concepto	Michoacán	Coeneo
Total	11432 673 311.8	70 995 968.55
Derechos	784 355 119.17	3 316 654.52
Productos	135 739 867.48	96 237.01
Aprovechamientos	173 922 774.24	186 392.5
Contribuciones de mejoras	67 418 739.05	1 413 175
Cuotas y aportaciones de seguridad social	11 722 642.96	170
Ingresos por venta de bienes y servicios	5 254 579.18	0
Participaciones y Aportaciones	9417 719 607.66	63 945 809.68
Transferencias, subsidios y otras ayudas	16 608 303.17	0
Ingresos derivados de financiamiento	9 708 442.65	0

FUENTE: Auditoría Superior de Michoacán.

Carpeta Municipal de Coeneo

EGRESOS DE LOS MUNICIPIOS POR CAPITULO 2015 (Pesos)

Cuadro 9.2

Concepto	Michoacán	Coeneo
TOTAL	9997 670 919.78	69 221 713.92
Deuda pública	485 335 512.65	218 579
Servicios personales	3736 162 097.59	21 202 992.53
Materiales y suministros	1052 876 323.93	20 065 154.74
Servicios generales	1586 975 748.92	12 728 437.58
Transferencias, asignaciones, subsidios y otras ayudas	735 605 325.26	3 449 433.58
Bienes muebles, inmuebles e intangibles	137 683 381.96	94 176.01
Participaciones y aportaciones	56 832 045.71	.0
Inversión pública	2206 195 758.76	11 462 940.48
Inversiones financieras y otras provisiones	4 725	.0

FUENTE: Auditoría Superior de Michoacán.

Carpeta Municipal de Coeneo

10. OBRA PÚBLICA

La inversión pública en obras se ejerció en un 31% para el desarrollo social y el 69% en otras actividades.

INVERSIÓN EN OBRAS PÚBLICAS EJERCIDAS SEGÚN DESTINO, 2015 (Miles de Pesos)

Cuadro 10.1

Nivel	Michoacán	Coeneo	%
Total	12 840 104	79 009	100.00
Gobierno	397 173		0.00
Desarrollo social	3 204 780	24 510	31.02
Desarrollo económico	308 611		0.00
Otras	8 929 540	54 499	68.98

Fuente: Anuario Estadístico del estado de Michoacán, edición 2016. INEGI.

Carpeta Municipal de Coeneo

11. SEGURIDAD Y ORDEN PÚBLICO

De los delitos registrados en el municipio sobresale el robo común, lesiones y homicidio.

DELITOS DEL FUERO COMÚN POR MUNICIPIO SEGÚN PRINCIPALES DELITOS, 2016

Cuadro 11.1			Coeneo
Modalidad	Tipo	Subtipo	Delitos
Robo común	Con violencia	De vehículos	2
Robo común	Con violencia	A transportistas	2
Robo común	Sin violencia	A negocio	1
Robo común	Sin violencia	De vehículos	4
Robo de ganado (abigeato)	Abigeato	Abigeato	1
Lesiones	Dolosas	Sin datos	2
Lesiones	Culposas	Sin datos	1
Homicidios	Dolosos	Con arma de fuego	2
Homicidios	Culposos	Sin datos	2
Delitos patrimoniales	Daño en propiedad ajena	Daño en propiedad ajena	1
Otros delitos	Otros sexuales	Otros sexuales	1
Otros delitos	Resto de los delitos (otros)	Resto de los delitos (otros)	3

FUENTE: Secretariado Ejecutivo del Sistema Nacional de Seguridad Pública.