



2015 - 2021



IPLAEM

INSTITUTO DE PLANEACIÓN DEL
ESTADO DE MICHOACÁN DE OCAMPO

Carpeta Municipal de Carácuaru

Carpeta Municipal de Carácuaro

PRESENTACIÓN

El Instituto de Planeación del gobierno del Estado de Michoacán presenta el documento “Carpetas Municipales”, cuyo objetivo es el de integrar y difundir estadísticas de los diferentes sectores, perfiles sociodemográficos, cronología de los presidentes municipales, hechos históricos, medio físico, ante una gran diversidad de información que pretende reseñar la estadística municipal, como una herramienta para la toma de decisiones en los diversos ámbitos, público, social y privado.

Esta información corresponde a una descripción y trato especial al municipio de Carácuaro, con datos al año 2016, incorporando datos de los últimos censos y en algunos casos la información del último año disponible.

Antes de que este potencial estuviera disponible, existían grandes limitaciones en la integración de información municipal. Contando a la fecha con información de varias fuentes, con la finalidad de presentar en un solo documento lo más destacado del municipio y dejarlo a disposición de la sociedad en general en la página del Sistema Estatal de Información de Michoacán (SEIM).

Carpeta Municipal de Carácuaró

CONTENIDO

PRESENTACIÓN.....	2
1. DATOS GENERALES.....	7
NOMENCLATURA.....	7
ESCUDO.....	7
HECHOS HISTÓRICOS.....	8
LOCALIZACIÓN.....	8
EXTENSIÓN.....	9
OROGRAFÍA.....	9
HIDROGRAFÍA.....	9
CLIMA.....	9
CRONOLOGÍA DE PRESIDENTES MUNICIPALES.....	9
2. DEMOGRAFÍA.....	12
POBLACIÓN POR LOCALIDAD SEGÚN SEXO, 2010.....	12
POBLACIÓN TOTAL 1950-2015.....	18
TASA DE CRECIMIENTO PROMEDIO ANUAL 1950-2015.....	19

Carpeta Municipal de Carácuaró

POBLACIÓN RURAL Y URBANA DEL MUNICIPIO, 1980-2010.....	21
POBLACIÓN URBANA Y RURAL DEL ESTADO, 1980-2010.....	21
ÍNDICE Y GRADO DE MARGINACIÓN 1990-2015.....	22
ÍNDICE Y GRADO DE REZAGO SOCIAL 2000-2015.....	24
ÍNDICE DE DESARROLLO HUMANO (IDH) Y COMPONENTES 2000, 2005 Y 2010 (METODOLOGÍA TRADICIONAL).....	25
INDICADORES SELECCIONADOS DE POBREZA PARA EL ESTADO Y MUNICIPIOS 2010.....	26
3. EDUCACIÓN.....	27
CONDICIÓN DE ALFABETISMO 2015.....	27
POBLACIÓN DE 15 AÑOS Y MAS ANALFABETA, 1995-2010.....	27
ESTADÍSTICA EN EDUCACIÓN, CICLO ESCOLAR 2014-2015.....	28
ADULTOS REGISTRADOS EN PRIMARIA Y SECUNDARIA POR EL INEA 2015.....	29
4. SALUD.....	30
UNIDADES MÉDICAS EN SERVICIO DE LAS INSTITUCIONES DEL SECTOR PÚBLICO DE SALUD POR NIVEL DE OPERACIÓN SEGÚN INSTITUCIÓN, 2015.....	30
PERSONAL MÉDICO DEL SECTOR SALUD, 2015.....	31
POBLACIÓN DERECHOHABIENTE Y USUARIA DE LOS SERVICIOS MÉDICOS DE LAS INSTITUCIONES PÚBLICAS DEL SECTOR SALUD 2015.....	31
CONSULTAS EXTERNAS EN LAS INSTITUCIONES DEL SECTOR SALUD, 2015.....	32
NACIDOS VIVOS REGISTRADOS SEGÚN RESIDENCIA HABITUAL DE LA MADRE, 2013-2015.....	33

Carpeta Municipal de Carácuaro

DEFUNCIONES GENERALES, 2000-2014	34
DEFUNCIONES INFANTILES 2000-2014.....	35
5. VIVIENDA.....	36
VIVIENDAS CON DISPONIBILIDAD DE AGUA ENTUBADA, DRENAJE Y ENERGÍA ELÉCTRICA, 2010 Y 2015.....	36
INVERSIÓN EJERCIDA EN PROGRAMAS DE VIVIENDA POR MUNICIPIO Y ORGANISMO SEGÚN PROGRAMA, 2015 (MILES DE PESOS)	38
6. EMPLEO	39
INDICADORES DE EMPLEO, 2015	39
7. ECONOMÍA.....	41
SUPERFICIE SEMBRADA, COSECHADA Y VALOR DE LA PRODUCCIÓN AGRÍCOLA, 2016.....	41
PRINCIPALES CULTIVOS AGRÍCOLAS DEL MUNICIPIO DE CARÁCUARO, 2015.....	42
PRODUCTORES, SUPERFICIE Y MONTO PAGADO POR EL PROAGRO 2014.....	43
PRODUCCIÓN, PRECIO, VALOR, ANIMALES SACRIFICADOS Y PESO, 2016	44
CARACTERÍSTICAS DE LOS SECTORES ECONÓMICOS, 2014.....	46
UNIDADES ECONÓMICAS, PERSONAL OCUPADO Y REMUNERACIONES AL PERSONAL DEDICADAS AL COMERCIO, 2008	46
INDUSTRIA MANUFACTURERA, 2008.....	47
8. COMUNICACIONES.....	48
RED DE MEDIOS DE COMUNICACIÓN, 2015.....	48
LONGITUD DE LA RED CARRETERA SEGÚN TIPO DE CAMINO, 2015 (KILÓMETROS).....	49

Carpeta Municipal de Carácuaró

9. FINANZAS PÚBLICAS.....	51
INGRESOS DE LOS MUNICIPIOS POR CAPITULO 2015 (Pesos).....	51
EGRESOS DE LOS MUNICIPIOS POR CAPITULO 2015 (Pesos).....	52
10. OBRA PÚBLICA.....	53
INVERSIÓN EN OBRAS PÚBLICAS EJERCIDAS SEGÚN DESTINO, 2015 (MILES DE PESOS).....	53
11.- SEGURIDAD Y ORDEN PÚBLICO.....	54
DELITOS DEL FUERO COMÚN POR MUNICIPIO SEGÚN PRINCIPALES DELITOS, 2016.....	54

Carpeta Municipal de Carácuaro

1. DATOS GENERALES

NOMENCLATURA

Carácuaro es un pueblo antiguo, cuyo nombre significa “lugar de arriba o lugar en la cuesta” y se deriva del vocablo chichimeca “carákua”, que indica arriba

ESCUDO

El escudo está formado por: un toro, que representa la actividad económica ganadera; Morelos, hombre ilustre y sacerdote que ejerció en este lugar; Curato, lugar donde ejerció su sacerdocio el cura Morelos; Río y Puente, monumento representativo de Carácuaro; Antorcha, fuego de la libertad; Blasones, barrios de Carácuaro (San Isidro, San Agustín, Guadalupe, Plan, Balceadero y Centro).



Carpeta Municipal de Carácuaro

HECHOS HISTÓRICOS

Antes de la llegada de los españoles, Carácuaro era una pequeña aldea chichimeca y no aparece en los testimonios de las campañas de la conquista de los reyes Tarascos. Sin embargo, Tariácuri, fundador del Imperio Tarasco, lo dividió en 3 partes, haciendo a su sobrino Tanganxoán, Señor de la Región Sur (Región de la Negrura), por lo tanto, Carácuaro pudo haber sido fundado por él mismo.

A raíz de la conquista, Carácuaro debió de estar dentro de la encomienda de Cuitzeo (1530). En 1581, se fundaron las Misiones de Turicato y Carácuaro y se llevó la imagen de Cristo Crucificado, hoy conocido como El Señor de Carácuaro.

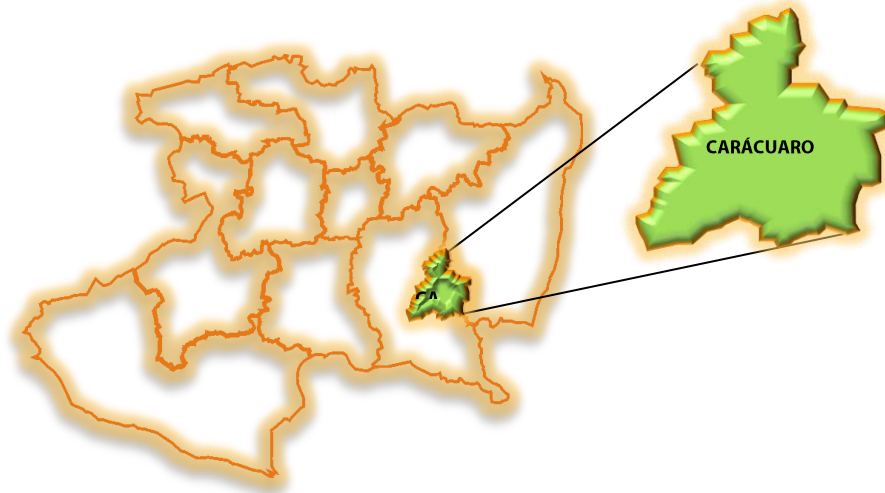
En el siglo XVII depende de Nocupétaro, y aparece como Tenencia del Partido de Cinagua o Ario. Don José María Morelos y Pavón, permanece como Párroco hasta 1810, edificando la iglesia.

En el siglo XIX pasa a ser Tenencia de Huetamo y en 1811 de Tacámbaro, con 8 Haciendas y 36 Ranchos. Es elevado a Municipio el día 13 de diciembre de 1856 y el 11 de octubre de 1886 a Rango de Villa con el nombre de Carácuaro de Morelos. Actualmente es uno de los 113 municipios del Estado de Michoacán.

LOCALIZACIÓN

Se localiza al sureste del Estado, en las coordenadas 19°01' de latitud norte y en los 101°08' de longitud oeste, a una altura de 540 metros sobre el nivel del mar. Limita al norte con Nocupétaro y Madero, al este con Tiquicheo, al sur con Huetamo y al oeste con Turicato y Nocupétaro. Su distancia a la capital del Estado es de 135 kms.

Carpeta Municipal de Carácuaro



EXTENSIÓN

Su superficie es de 917.7 Km² y representa el 1.56 por ciento de la del Estado.

OROGRAFÍA

Su relieve lo constituyen las estribaciones meridionales del Sistema Volcánico Transversal, y los cerros de Santa Teresa, San Francisco, Pílon y Zacapungamio.

HIDROGRAFÍA

La constituyen el río Carácuaro y los arroyos Chapacarácuaro y Quino.

CLIMA

Su clima es tropical con lluvias en verano. Tiene una precipitación pluvial anual de 749.3 milímetros, con temperaturas que oscilan de 19.7 a 33.4 grados centígrados.

CRONOLOGÍA DE PRESIDENTES MUNICIPALES

1940 Alejo Cesáreo

1941 Inocencio Gómez Reyes

1942 Anatolio López Cornejo

Carpeta Municipal de Carácuaró

1943 Miguel Santoyo Pineda
1944 Manuel Gómez Reyes
1945 J. Jesús Ortega Sansón
1946 J. Jesús Patiño González
1947 Manuel Gómez Reyes
1948 Génaro B. Arredondo
1949 Miguel Santoyo Pineda
1950 Anastacio Peñaloza Santibáñez
1951 Carlos Santoyo Pineda
1952 Carlos Santoyo Pineda-Nicolás Rico García
1953 Manuel Rivera Reyes-Carlos Santoyo-Nicolás Rico
1954 Anatolio López
1955 Luís Arredondo Saucedo-Alejo Cárdenas Gómez
1956 Apolinar Soto Martínez-Luís Hernández-Nicolás León Campos
1957-1959 Miguel Liera Gómez
1960-1961 J. Jesús Ortega Sansón
1962 J. Jesús Ortega Sansón-Manuel Murga Mendoza
1963-1964 Rufino Ramírez Solís
1965 Sóstenes Saucedo Mondragón
1966-1968 Mario Arredondo González
1969-1971 Miguel León Alcaraz
1972-1973 Ángel Martínez Aburto
1974 Ángel Martínez Aburto-Antonio Peralta Monroy
1975-1977 Vulfrano Chávez Bautista
1978-1980 Mario Arredondo González
1981-1983 Florencio Reynoso Aureoles
1984-1986 Prof. Francisco Heleno Ríos Cortés
1987-1989 Prof. Bertano Tentory García
1990-1992 Salvador Ortega Hernández
1993-1995 Ing. Israel Tentory García
1996-1998 Lic. Eustolio Nava Ortiz
1999-2001 Jaime Conejo Cárdenas
2002-2004 Ing. Israel Tentory García

Carpeta Municipal de Carácuaró

2005-2007 Ismael Garduño Ortega

2008-2011 Román Nava Ortiz

2012-2015 Jorge Conejo Cárdenas

2015-2018 Walter Gómez Gutiérrez

Carpeta Municipal de Carácuaru

2. DEMOGRAFÍA

En la encuesta intercensal 2015 el municipio registró 9 485 habitantes, mismos que representan el 0.21% de la población total del Estado y se concentra en 176 localidades, las de mayor importancia por su número de habitantes son la Cabe-cera Municipal con 39%, Paso de Núñez 13%, Las Guacamayas 3.3% y El Zapote de Cuendo 2.3%. La población se concentró en un 60% en localidades menores a los 2500 habitantes, es decir en zona rural. La tasa de crecimiento en el periodo censal 2010-2015 fue de 0.61. El grado de marginación del municipio es alto. El 38% de la población se encuentra es pobreza extrema.

POBLACIÓN POR LOCALIDAD SEGÚN SEXO, 2010

Cuadro 2.1

Localidad	Población		
	Total	Masculino	Femenino
Total Del Municipio	9212	4617	4595
Carácuaru De Morelos	3653	1796	1857
El Aguacate	6	*	
Las Anonas	4	*	
La Arboleda	10	*	
La Arboleda	19	10	9
La Bejuquera	25	13	12
La Boluda	8	*	
Cahuirica	8	*	
La Calera	11	*	
Cañada La Ortiga	30	14	16
Cañada De Los Limones	54	27	27
Cañada De Zacapungamio (Sacapungame)	6	*	
Capire De Bravo (El Capire Bravo)	111	60	51
La Carrerita	140	67	73
El Carrizal	100	53	47
Ceibas Negras	23	13	10
La Cofradía	6	*	
Coyol De Los Gómez	47	24	23

Carpeta Municipal de Carácuaró

POBLACIÓN POR LOCALIDAD SEGÚN SEXO, 2010

Cuadro 2.1

Localidad	Total	Población	
		Masculino	Femenino
Los Coyotes	20	14	6
Cuendeo	9	5	4
El Cuitzillo	129	68	61
Los Ejes	100	53	47
Frontera De San Juan	50	21	29
Las Guacamayas	310	144	166
El Guayabo	25	10	15
El Guayabo Del Carmen	82	44	38
Huenamocopio	6	4	2
Janindipo	102	55	47
La Joya (La Joya De Los Pinos)	9	*	
El Junco	11	*	
Las Juntas De Abajo	89	40	49
Juntas Del Anono (Juntas De La Torre)	5	*	
La Lajita	2	*	
Los Lampaces (Lampazos)	11	*	
El Maguey	3	*	
Acuyo	188	98	90
La Mesa De Saucedo (La Mesa)	1	*	
La Minita	3	*	
Monte Redondo	9	*	
El Naranja (Las Trincheras)	69	39	30
El Nieto	111	58	53
La Palma	7	4	3
La Palmita	15	5	10
La Palmita	50	26	24
El Vallecillo	49	29	20
El Pantano	6	*	
Las Parotas	2	*	
Las Parras	2	*	
Paso Del Atuto	8	*	

Carpeta Municipal de Carácuaró

POBLACIÓN POR LOCALIDAD SEGÚN SEXO, 2010

Cuadro 2.1

Localidad	Total	Población	
		Masculino	Femenino
Paso De La Virgen	45	23	22
El Paso Del Pinzán	53	26	27
Paso De Núñez (Buenavista)	1250	602	648
Piñuela	15	*	
Las Pilas	7	*	
El Platanito	42	23	19
El Plátano	13	*	
Potrerosillos	5	*	
Puerto Blanco (Parras Del Puerto)	37	18	19
El Puerto Del Limón	42	24	18
Quirínguaró	31	16	15
Los Ranchos	4	*	
Rancho Viejo	92	51	41
El Rincón De Flores	8	*	
El Salitrillo	15	*	
El Salitrillo	5	*	
San Buenaventura	4	*	
San Rafael	15	8	7
Santa Cruz	14	*	
El Saucedo	8	5	3
El Saucillo	7	*	
El Sauz	15	8	7
El Sauz	40	20	20
El Shural	1	*	
Las Tablas	7	*	
Los Tejones	32	20	12
El Tepeguaje	120	62	58
El Timbiriche	13	*	
Las Tinajas (La Tinaja)	22	9	13
La Toronja	17	7	10
Las Trancas	31	20	11

Carpeta Municipal de Carácuaru

POBLACIÓN POR LOCALIDAD SEGÚN SEXO, 2010

Cuadro 2.1

Localidad	Total	Población	
		Masculino	Femenino
La Zábila	9	*	
El Zapote De Cuendeo	181	94	87
El Zapote De Los Gómez	170	83	87
El Zapote (El Zapote De Los Rodríguez)	11	*	
El Zapotito	10	*	
Ziranangástico (Sirandangástico)	31	17	14
El Aguacatillo	3	*	
Puerto Los Amoles	62	31	31
Anambo	10	*	
El Anonito	16	5	11
El Anono	7	*	
Apunguio	6	*	
La Arboleda	7	*	
Buenavista	4	*	
Cabeza De Vaca	10	*	
La Cañada	6	*	
El Capirillo (Capirillo Verde)	3	*	
Carasumbapio	44	21	23
La Carrera	48	31	17
Las Ceibas	17	*	
El Columpio	13	7	6
Los Coyotes	3	*	
El Cuirindalito	8	*	
Juntas De Chapacarácuaru	71	36	35
Las Enramadas	35	13	22
El Guayabito	8	*	
El Guayabo	10	*	
El Huaco (El Guaco)	12	*	
El Jabalí	4	*	
El Jagüey (Tejerías)	6	*	
Las Juntas De La Torre	4	*	

Carpeta Municipal de Carácuaró

POBLACIÓN POR LOCALIDAD SEGÚN SEXO, 2010

Cuadro 2.1

Localidad	Total	Población	
		Masculino	Femenino
La Lagunilla	8	*	
Limón Nuevo	8	*	
El Limón Viejo	48	25	23
El Limoncito	14	*	
El Manguito	15	*	
Las Mesas	10	5	5
Ojo De Agua	5	*	
Olea	22	8	14
La Padilla	17	10	7
La Parotilla	6	*	
La Parotilla	5	*	
Las Pilas	9	*	
La Pilita	12	7	5
El Plátano	4	*	
Las Quiringucas	12	6	6
El Reparó	1	*	
El Rincón De Apungio	5	*	
San José	5	*	
Santa Fe	1	*	
El Sauz	6	2	4
La Soledad	3	*	
La Soledad	11	*	
Tepícuaró	5	*	
El Tigre	2	*	
El Timben Grande	3	*	
El Vado (El Puente Del Arenal Largo)	33	21	12
La Vinata	1	*	
La Vinatita	9	*	
El Zapote De Los Campos	14	6	8
El Zapotito	37	16	21
El Platanito	3	*	

Carpeta Municipal de Carácuaró

POBLACIÓN POR LOCALIDAD SEGÚN SEXO, 2010

Cuadro 2.1

Localidad	Total	Población	
		Masculino	Femenino
La Tejería	7	*	
Las Truchas	7	*	
La Vinata	6	*	
La Yerbabuena	9	*	
La Cablotera	1	*	
El Rincón	13	*	
Puerta Grande (El Pantano)	9	*	
El Aguacate	19	9	10
Las Juntitas	2	*	
Lampaces	2	*	
Limoncito De Los Chávez Arreola	3	*	
Los Pozos	13	7	6
Cuirindalillo	10	7	3
Jagüey	3	*	
Las Parotas	19	6	13
Puerto Del Coyote	31	18	13
Tarepe	8	*	
Los Naranjos	10	7	3
El Salto	5	*	
La Yerbabuena	9	*	
La Ceiba Güicha	12	*	
El Escorpión	8	*	
La Huerta Vieja	9	*	
El Murciélagó (Barranca El Murciélagó)	5	*	
Las Pilas	15	8	7
El Salitrillo	1	*	
Los Sauces	2	*	
Colonia Cerrito De La Cruz	1	*	
Los Lampaces	14	*	
La Noria Sur	4	*	
La Ordeña	5	*	

Carpeta Municipal de Carácuaru

POBLACIÓN POR LOCALIDAD SEGÚN SEXO, 2010

Cuadro 2.1

Localidad	Total	Población	
		Masculino	Femenino
El Jazmincito	3	*	
Sicuamaro	15	8	7
La Verija	15	7	8
Localidades de una Vivienda	325	176	149
Localidades de dos Viviendas	353	184	169

FUENTE: XIII Censo de Población y Vivienda 2010, INEGI.

POBLACIÓN TOTAL 1950-2015

Cuadro 2.2

AÑO	Michoacán	Carácuaru
1950	1 422 717	6 651
1960	1 851 876	8 355
1970	2 324 226	8 936
1980	2 868 824	10 608
1990	3 548 199	9 680
1995	3 870 604	10 459
2000	3 985 667	10 351
2005	3 966 073	9 337
2010	4 351 037	9 212
2015	4 584 471	9 485

FUENTE: La Población de los Municipios de México 1950-1990, Consejo Nacional de Población (CONAPO).

XII Censo General de Población y Vivienda 2000, Michoacán, INEGI

II Conteo de Población y Vivienda 2005, INEGI

XIII Censo General de Población y Vivienda 2010, Michoacán, INEGI

Encuesta Intercensal 2015, INEGI.

Carpeta Municipal de Carácuaro

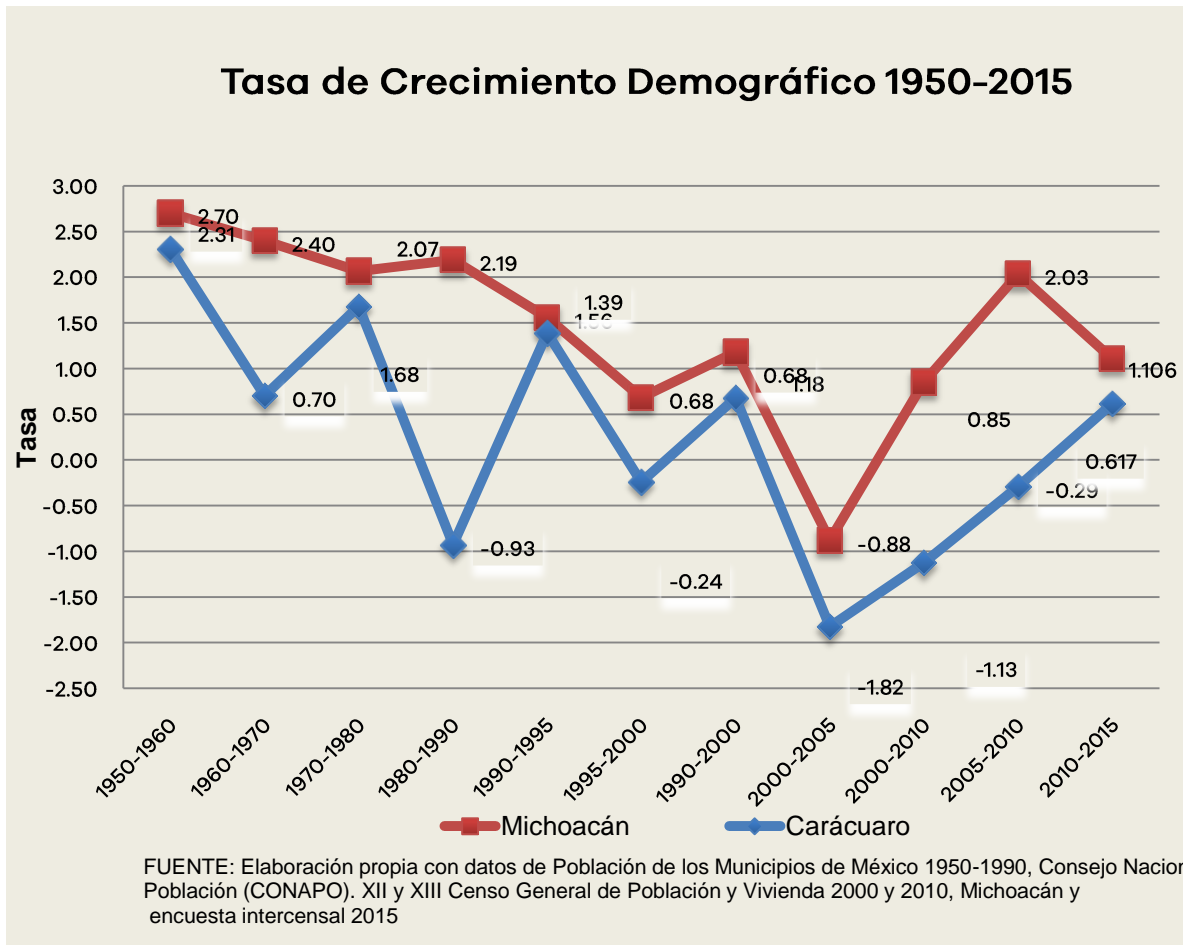
TASA DE CRECIMIENTO PROMEDIO ANUAL 1950-2015

Cuadro 2.3

PERIODO	Michoacán	Carácuaro
1950-1960	2.70	2.31
1960-1970	2.40	0.70
1970-1980	2.07	1.68
1980-1990	2.19	-0.93
1990-1995	1.56	1.39
1995-2000	0.68	-0.24
1990-2000	1.18	0.68
2000-2005	-0.88	-1.82
2000-2010	0.85	-1.13
2005-2010	2.03	-0.29
2010-2015	1.106	0.617

FUENTE: Elaboración propia con datos de los Censos y Conteo de Población y Vivienda.

Carpeta Municipal de Carácuaro



Carpeta Municipal de Carácuaro

POBLACIÓN RURAL Y URBANA DEL MUNICIPIO, 1980-2010

Cuadro 2.4 Carácuaro

Año	Urbana	Rural
1980	0	10 608
1990	0	9 680
2000	3 135	7 216
2005	3 407	5 930
2010	3 653	5 559

FUENTE: X, XI, XII, XIII Censo General de Población y Vivienda 1980, 1990, 2000 y 2010, II Conteo de Población y Vivienda 2005, Michoacán, INEGI.

POBLACIÓN URBANA Y RURAL DEL ESTADO, 1980-2010

Cuadro 2.5 ESTADO

Año	Urbana	Rural
1980	1 503 980	1 327 273
1990	2 186 354	1 361 845
2000	2 606 766	1 378 901
2005	2 694 541	1 271 532
2010	2 988 349	1 362 688

FUENTE: X, XI, XII, XIII Censo General de Población y Vivienda 1980, 1990, 2000 y 2010, II Conteo de Población y Vivienda 2005, Michoacán, INEGI.

Carpeta Municipal de Carácuaro

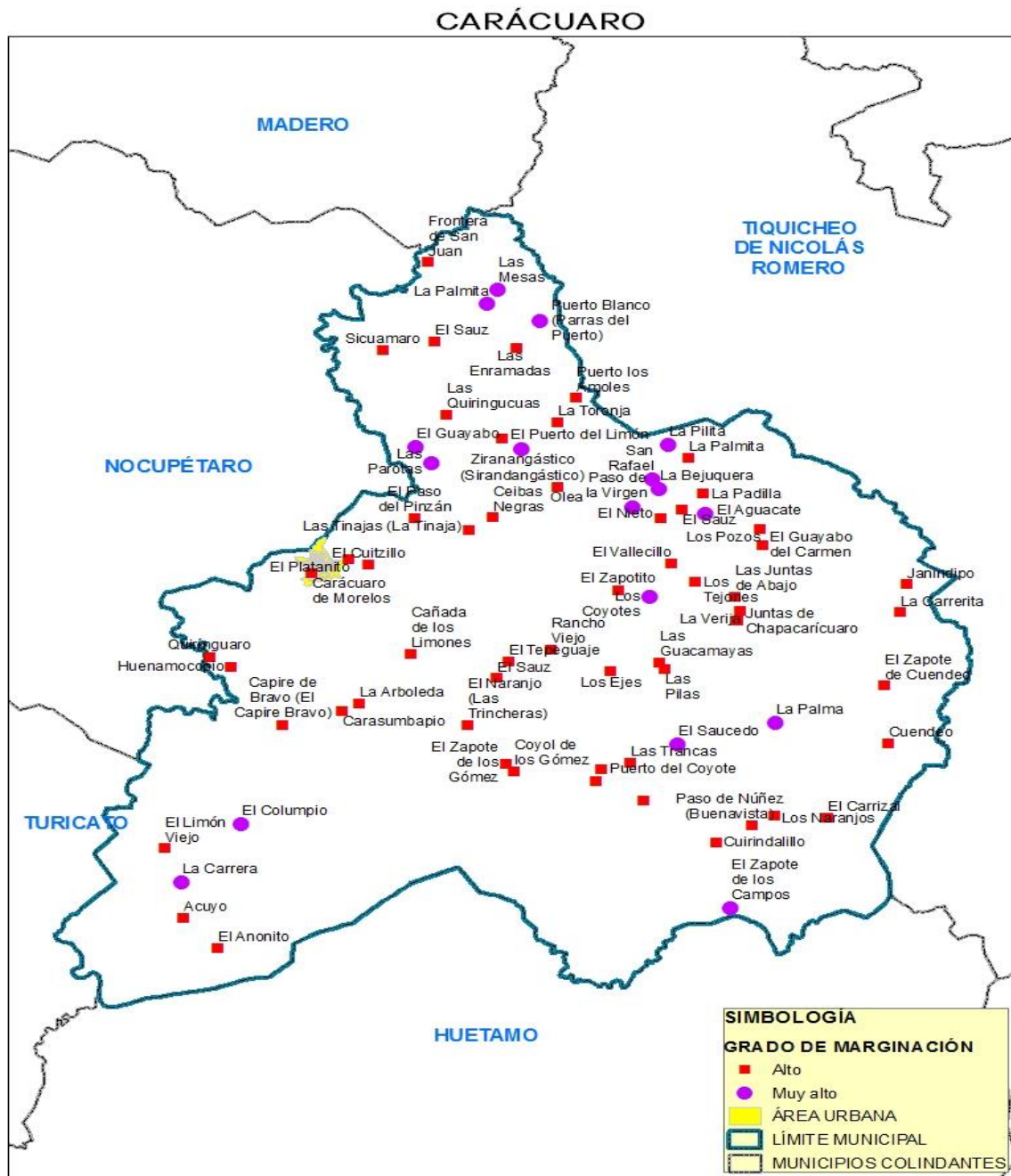
ÍNDICE Y GRADO DE MARGINACIÓN 1990-2015

Cuadro 2.6 Carácuaro

Año	Índice	Grado	Lugar que ocupa en el estado
1990	0.937	Alto	6
1995	1.115	Muy alto	3
2000	1.016	Alto	9
2005	0.874	Alto	11
2010	0.922	Alto	10
2015	0.658	Alto	13

FUENTE: Consejo Nacional de Población, CONAPO.

Carpeta Municipal de Carácuaru



Carpeta Municipal de Carácuaró

ÍNDICE Y GRADO DE REZAGO SOCIAL 2000-2015

Cuadro 2.7	Carácuaró			
	2000	2005	2010	2015
Concepto				
Índice de rezago social	0.8273	0.4553	0.2884	0.0562937
Grado de rezago social	Alto	Medio	Medio	Medio
Lugar que ocupa en el contexto Estatal	8	15	20	20

FUENTE: Estimaciones del CONEVAL con base en el XII Censo de Población y Vivienda 2000, II Conteo de Población y Vivienda 2005, Censo de Población y Vivienda 2010 y Encuesta Intercensal 2015.

Carpeta Municipal de Carácuaro

ÍNDICE DE DESARROLLO HUMANO (IDH) Y COMPONENTES 2000, 2005 Y 2010 (METODOLOGÍA TRADICIONAL)

Cuadro 2.8	Carácuaro		
	2000	2005	2010
Componentes de IDH			
Tasa de Mortalidad infantil	36.43	37.48	15.66
Tasa de Alfabetización	72.48	73.01	78.35
Tasa de Asistencia escolar	65.78	72.05	65.64
Producto Interno Bruto per cápita (dólares PPC, precios 2010)	5 278.50	7 342.20	7 644.58
Índice de Salud (IS)	0.6920	0.6823	0.8834
Índice de Educación (IE)	0.7024	0.7269	0.7411
Índice de Ingreso (II)	0.6620	0.7171	0.7238
Valor del Índice de Desarrollo Humano (IDH)	0.6855	0.7088	0.7828

FUENTE: Programa de las Naciones Unidas para el Desarrollo.

Carpeta Municipal de Carácuaro

INDICADORES SELECCIONADOS DE POBREZA PARA EL ESTADO Y MUNICIPIOS 2010

Cuadro 2.9

Concepto	Michoacán	Carácuaro
Pobreza		
Personas	2 386 144.00	5 877.00
Porcentaje de personas	54.76	80.85
Promedio de carencias	2.82	3.12
Pobreza extrema		
Personas	587 451.00	2 760.00
Porcentaje de personas	13.48	37.97
Promedio de carencias	3.91	3.85
Pobreza moderada		
Personas	1 798 691.00	3 117.00
Porcentaje de personas	41.28	42.88
Promedio de carencias	2.46	2.48
Población no pobre y no vulnerable	528 652.00	193.00

Fuente: Anuario Estadístico del Estado de Michoacán, 2012. INEGI.

Carpeta Municipal de Carácuaro

3. EDUCACIÓN

El grado de alfabetismo en el municipio es de 79.46% el más bajo a nivel estatal, el 19% de la población de 15 años y más es analfabeta. La matrícula registrada en el ciclo escolar 2014-2015 fue de 2927 alumnos en educación básica, 168 en bachillerato y 261 en profesional técnico. El INEA atendió a 173 adultos en secundaria y 154 en primaria.

CONDICIÓN DE ALFABETISMO 2015

Cuadro 3.1

CONCEPTO	Michoacán	Carácuaro
Población Total	4 584 471	9 485
Población de 15 años y más	3 254 687	6 427
Porcentaje de la población alfabeta	90.79	79.46
Porcentaje de la población analfabeta	8.27	19.03

FUENTE: Encuesta intercensal 2015. INEGI

POBLACIÓN DE 15 AÑOS Y MAS ANALFABETA, 1995-2010

Cuadro 3.2

Año	Michoacán	Carácuaro	Posición
1995	368 863	1 625	74
2000	345 603	1 499	75
2005	327 594	1 471	70
2010	305 178	1 274	75

FUENTE: XI, XII, XIII Censo General de Población y Vivienda, 1990, 2000 y 2010, II Conteo de Población y Vivienda 2005, Michoacán, INEGI.

Carpeta Municipal de Carácuaro

ESTADÍSTICA EN EDUCACIÓN, CICLO ESCOLAR 2014-2015

Cuadro 3.3

CARÁCUARO

Concepto	Alumnos Egresados	Alumnos Inscritos	Personal Docente	Escuelas
Preescolar indígena	0	0	0	0
Preescolar	132	505	36	24
Primaria indígena	0	0	0	0
Primaria	198	1 404	99	44
Secundaria	171	589	44	17
Bachillerato	47	168	16	3
Profesional técnico	68	261	40	1

FUENTE: Secretaría de Educación Pública.

Carpeta Municipal de Carácuaro

ADULTOS REGISTRADOS EN PRIMARIA Y SECUNDARIA POR EL INEA 2015

Cuadro 3.5

CONCEPTO	Michoacán	Carácuaro
Adultos registrados		
Total	84 502	509
Hombres	33 679	204
Mujeres	50 823	305
Adultos registrados en primaria		
Total	18 041	154
Hombres	7 214	62
Mujeres	10 827	92
Adultos registrados en secundaria		
Total	27 128	173
Hombres	10 852	69
Mujeres	16 276	104
Adultos alfabetizados		
Total	20 533	91
Hombres	8 394	36
Mujeres	12 139	55

FUENTE: INEA, Delegación en el Estado.

Carpeta Municipal de Carácuaro

4. SALUD

El municipio cuenta con 9 unidades médicas de salud de primer nivel y 12 médicos en servicio. La población usuaria de los servicios médicos es de 4045 personas y 313 derechohabientes. Se otorgan más de 11 mil consultas al año.

UNIDADES MÉDICAS EN SERVICIO DE LAS INSTITUCIONES DEL SECTOR PÚBLICO DE SALUD POR NIVEL DE OPERACIÓN SEGÚN INSTITUCIÓN, 2015

Cuadro 4.1

Concepto	Total	IMSS	ISSSTE	IMSS- PROSPERA	SSA	DIF
Michoacán	1 303	56	74	368	551	254
De consulta externa	1 249	45	65	361	524	254
De hospitalización general	41	3	8	7	23	0
De hospitalización especializada	13	8	1	0	4	0
Carácuaro	9	0	1	2	4	2
De consulta externa	9	0	1	2	4	2

FUENTE: Anuario Estadístico del Estado de Michoacán, edición 2016. INEGI.

Carpeta Municipal de Carácuaro

PERSONAL MÉDICO DEL SECTOR SALUD, 2015

Cuadro 4.2

Concepto	Michoacán	Carácuaro
Total	7 741	12
IMSS	1 666	0
ISSSTE	846	1
IMSS-PROSPERA	713	2
SSM	4 262	7
DIF	254	2

FUENTE: Anuario Estadístico del Estado de Michoacán, edición 2016. INEGI.

POBLACIÓN DERECHOHABIENTE Y USUARIA DE LOS SERVICIOS MÉDICOS DE LAS INSTITUCIONES PÚBLICAS DEL SECTOR SALUD 2015

Cuadro 4.3

Concepto	Michoacán	CARÁCUARO
Población Derechohabiente		
Total	1 521 838	313
IMSS	1 521 838	313
Población usuaria		
TOTAL	3 443 169	4 045
IMSS	1 122 336	0
DIF	154 421	ND
IMSS-PROSPERA	1 075 627	1 354
SSA	1 090 785	2 691

FUENTE: Anuario Estadístico del Estado de Michoacán, edición 2016. INEGI.

Carpeta Municipal de Carácuaro

CONSULTAS EXTERNAS EN LAS INSTITUCIONES DEL SECTOR SALUD, 2015

Cuadro 4.4

Concepto	Total	IMSS	ISSSTE	IMSS- PROSPERA	SSM	DIF
Michoacán	10 418 047	3 502 283	1 072 875	1 748 151	3 940 317	154 421
General	7 043 051	2 167 519	637 746	1 571 892	2 620 755	45 139
Especializada	1 347 259	485 657	277 285	52 274	508 745	23 298
De urgencia	1 230 903	689 515	87 001	84 716	369 671	0
Odontológica	796 834	159 592	70 843	39 269	441 146	85 984
Carácuaro	11 742	0	324	4 435	6 983	0
General	9 360	0	324	4 435	4 601	0
Odontológica	2 382	0	0	0	2 382	ND

FUENTE: Anuario Estadístico del Estado de Michoacán, edición 2016. INEGI.

Carpeta Municipal de Carácuaro

NACIDOS VIVOS REGISTRADOS SEGÚN RESIDENCIA HABITUAL DE LA MADRE, 2013-2015

Cuadro 4.5

Año	Michoacán	Carácuaro
2013		
Total	105 158	312
Hombres	53 040	165
Mujeres	51 834	147
2014		
Total	104 955	272
Hombres	53 323	134
Mujeres	51 915	138
2015		
Total	99097	250
Hombres	50223	129
Mujeres	48874	121

FUENTE: Anuario Estadístico del Estado de Michoacán, edición 2016. INEGI.

Carpeta Municipal de Carácuaro

DEFUNCIONES GENERALES, 2000-2014

Cuadro 4.6

Año	Michoacán	Carácuaro
2000	16 950	34
2001	15 199	29
2002	18 423	40
2003	18 196	32
2004	18 764	25
2005	19 007	38
2006	20 656	44
2007	21 242	35
2008	22 035	38
2009	23 602	43
2010	24 162	57
2011	24 083	63
2012	24310	47
2013	25 219	60
2014	24 840	65

FUENTE: Secretaría de Gobierno, Dirección del Registro Civil de Michoacán.

Carpeta Municipal de Carácuaro

DEFUNCIONES INFANTILES 2000-2014

Cuadro 4.7

Año	Michoacán	Carácuaro
2000	1 157	3
2001	1 117	2
2002	1 174	4
2003	919	0
2004	965	2
2005	1 058	0
2006	1 006	1
2007	999	2
2008	1 004	2
2009	1 010	0
2010	997	1
2011	1 077	0
2012	1 076	1
2013	913	1
2014	685	0

FUENTE: Secretaría de Gobierno, Dirección del Registro Civil de Michoacán.

Carpeta Municipal de Carácuaru

5. VIVIENDA

En la encuesta intercensal de población y vivienda 2015 se registraron 2507 viviendas particulares habitadas de las cuales el 87% cuenta con agua entubada, 88% con drenaje y el 96% con energía eléctrica. El 7.7% tiene piso de tierra. Se ejercieron más de 6 millones de pesos en programas de vivienda en 2013.

VIVIENDAS CON DISPONIBILIDAD DE AGUA ENTUBADA, DRENAJE Y ENERGÍA ELÉCTRICA, 2010 Y 2015

Cuadro 5.1

Concepto	Michoacán	Carácuaru
2015		
Viviendas particulares habitadas	1 191 405.0	2 507.0
Disponen de agua entubada	1 139 459.7	2 181.4
Porcentaje	95.6	87.0
Disponen de drenaje	1 098 475.4	2 215.2
Porcentaje	92.2	88.4
Disponen de energía eléctrica	1 179 133.5	2 407.0
Porcentaje	99.0	96.0
2010		
Viviendas particulares habitadas	1 066 630.0	2 238.0
Disponen de agua entubada	935 651.0	876.0
Porcentaje	87.7	39.1
Disponen de drenaje	944 928.0	1 824.0
Porcentaje	88.6	81.5
Disponen de energía eléctrica	1 044 515.0	2 065.0
Porcentaje	97.9	92.3

FUENTE: XIII Censo General de Población y Vivienda, 2010 Michoacán, INEGI.

Encuesta Intercensal 2015, INEGI.

Carpeta Municipal de Carácuaro

MATERIAL PREDOMINANTE EN PISOS DE LAS VIVIENDAS PARTICULARES HABITADAS, 2015

Cuadro 5.2

Concepto	Michoacán	Carácuaro
Viviendas particulares habitadas	1 191 405	2 507
Con piso de tierra	65 694	193
Porcentaje	5.5	7.7
Con piso de material de cemento o firme	636 620	2 070
Porcentaje	53.4	82.6
Con mosaico, madera u otro recubrimiento	484 931	243
Porcentaje	40.7	9.7
No especificado	4 070	1
Porcentaje	0.3	0.0

FUENTE: Encuesta Intercensal 2015. INEGI.

Carpeta Municipal de Carácuaru

INVERSIÓN EJERCIDA EN PROGRAMAS DE VIVIENDA POR MUNICIPIO Y ORGANISMO SEGÚN PROGRAMA, 2015 (MILES DE PESOS)

Municipio			Vivien- da en		Mejora- miento	Mejora- miento	Infra- estruc- tura
Organismo	Total	Vivienda completa	arrenda- miento	Vivienda inicial	físico de vivienda	financiero de vivienda	
Estado	6161003	5079513	732.1609	176454.02	92940	379358.5	45852
Banca	2183634	1693420	0	79950.288	0	352786.6	40499
Banjército	11727.8	11007.8	0	0	0	720	0
CFE	109141	71964.1	0	15562.625	10765	10848.48	0
CONAVI	255487	249206	732	5432.021	117.51	0	0
FONHAPO	88556.3	0	0	44856.4	43700	0	0
FOVISSSTE	1179533	1073457	0	8175.4343	491.09	5454.818	0
HÁBITAT MÉXICO	82.9497	0	0	58.94968	0	0	24
INFONAVIT	2269798	1954038	0	22418.305	10710	5408.987	0
Instituto de Vivienda en el Estado a/	3990.3	0	0	0	3990.3	0	0
ISSFAM	35888.6	26420.1	0	0	0	4139.58	5328.9
SHF	23165.5	0	0	0	23165	0	0
Carácuaru	1 784	0	0	0	400	1 384	0
Banca	1 384	0	0	0	0	1 384	0
FONHAPO	400	0	0	0	400	0	0

FUENTE: Anuario Estadístico del Estado de Michoacán, edición 2016. INEGI.

Carpeta Municipal de Carácuaro

6. EMPLEO

La población registrada de 12 años y más fue de 7040 en el año 2015. La económicamente activa representó el 34%, mientras que la inactiva el 64%. Del total de la población activa el 89.6% se encontraba ocupada y el 35% de ellos se ocupó en el sector servicios.

INDICADORES DE EMPLEO, 2015

Cuadro 6.1

Concepto	Michoacán	Carácuaro
Población total	4 584 471	9 485
Población de 12 años y más	3 521 912	7 040
Porcentaje de la población de 12 años y más económicamente activa	48.26	34.16
Porcentaje de la población de 12 años y más ocupada	95.80	89.65
Porcentaje de la población de 12 años y más desocupada	4.20	10.35
Población no económicamente activa	51.50	64.84
Población ocupada	1 628 256	2 156
Porcentaje de la PEA ocupada en el sector Primario	21.30	30.84
Porcentaje de la PEA ocupada en el sector Secundario	20.67	17.53
Porcentaje de la PEA ocupada en el sector Comercio	19.51	13.64
Porcentaje de la PEA ocupada en el sector Servicios	37.13	35.76
Porcentaje de la población que recibe hasta 1 salario mínimo	14.62	32.14
Porcentaje de la población que recibe más de 1 salario mínimo y hasta 2 salarios mínimos	30.26	21.52

Carpeta Municipal de Carácuaro

INDICADORES DE EMPLEO, 2015

Cuadro 6.1

Concepto	Michoacán	Carácuaro
Porcentaje de la población que recibe más de 2 salarios mínimos	44.54	34.74

FUENTE: Encuesta Intercensal 2015. INEGI.

Carpeta Municipal de Carácuaro

7. ECONOMÍA

La actividad agrícola sobresale con la producción de pastos y praderas verdes y maíz. Cuenta con una producción ganadera en pie de 1 268 toneladas de ganado bovino, 294 de porcino, 11 de ovino y 16 de aves. En el censo económico de 2009 se registraron 123 establecimientos dedicados a la actividad comercial y 19 a la industria manufacturera.

SUPERFICIE SEMBRADA, COSECHADA Y VALOR DE LA PRODUCCIÓN AGRÍCOLA, 2016

Cuadro 7.1

Concepto	Michoacán	Carácuaro
Superficie Sembrada (Hectáreas)	740 769	9 057
Superficie Cosechada (Hectáreas)	720 807	9 057
Valor Producción (Miles de pesos)	20 912 971	88 535
Posición del municipio respecto al valor de la producción en el estado	NA	55
NA/No aplica.		

FUENTE: Servicio de Información Agroalimentaria y Pesquera, SAGARPA.

Carpeta Municipal de Carácuaro

PRINCIPALES CULTIVOS AGRÍCOLAS DEL MUNICIPIO DE CARÁCUARO, 2015

Cuadro 7.2

CULTIVO	SUPERFICE COSECHADA (hectáreas)	VOLUMEN DE LA PRODUCCIÓN (to- neladas)	VALOR DE LA PRODUCCIÓN (pesos)	VALOR PROD. / SUP. COSECHADA
Nanche	1	1	10 350	10 350
Ajonjolí	42	27	485 940	11 570
Cacahuate	35	42	798 000	22 800
Papaya	3	87	295 800	98 600
Mango	42	291	1 162 000	27 667
Chile verde	93	299	4 530 000	48 710
Sorgo grano	287	724	1 815 750	6 327
Sorgo forrajero en verde	26	806	765 700	29 450
Sandía	53	1 378	6 175 001	116 509
Maíz grano	2 501	5 097	15 291 000	6 114
Pastos y praderas en verde	4 100	49 100	35 960 000	8 771

Fuente: Sistema de Información Agroalimentaria, SAGARPA.

Carpeta Municipal de Carácuaro

PRODUCTORES, SUPERFICIE Y MONTO PAGADO POR EL PROAGRO 2014

Cuadro 7.3

Concepto/año	Michoacán	Carácuaro
Productores solicitantes	127 221	489
Superficie solicitada (Hectáreas)	610 223	3 928
Productores ratificados	122 498	479
Superficie ratificada (Hectáreas)	609 680	3 928
Productores beneficiados	118 651	468
Superficie beneficiada (Hectáreas)	604 704	3 918
Monto pagado (Miles de pesos)	634 047	4 015

FUENTE: Anuario Estadístico del Estado de Michoacán, 2016. INEGI.

Carpeta Municipal de Carácuaró

PRODUCCIÓN, PRECIO, VALOR, ANIMALES SACRIFICADOS Y PESO, 2016

Cuadro 7.4

Producto/Especie	Producción (toneladas)	Precio (pesos por kilo- gramo)	Valor de la Producción (miles de pe- sos)	Animales sacrificados (cabezas)	Peso (kilogramos)
GANADO EN PIE					
BOVINO	1 268	25	31 459		407
PORCINO	294	18	5 183		90
OVINO	11	24	256		35
CAPRINO	76	24	1 825		35
SUBTOTAL	1 648		38 724		
AVE Y GUAJOLOTE EN PIE					
AVE	16	23	375		2
GUAJOLOTE					
SUBTOTAL	16		375		
TOTAL			39 099		
CARNE EN CANAL					
BOVINO	654	45	29 415	3 112	210
PORCINO	208	34	7 144	3 268	64
OVINO	5	45	242	303	18
CAPRINO	38	45	1 706	2 160	17
AVE	12	36	445	6 924	2
GUAJOLOTE					
SUBTOTAL	917		38 952		
LECHE					
BOVINO	295	8	2 388		

Carpeta Municipal de Carácuaró

PRODUCCIÓN, PRECIO, VALOR, ANIMALES SACRIFICADOS Y PESO, 2016

Cuadro 7.4

Producto/Especie	Producción (toneladas)	Precio (pesos por kilo- gramo)	Valor de la Producción (miles de pe- sos)	Animales sacrificados (cabezas)	Peso (kilogramos)
CAPRINO					
SUBTOTAL	295		2 388		
OTROS PRODUCTOS					
HUEVO PARA PLATO	130	25	3 276		
MIEL					
CERA EN GREÑA					
LANA SUCIA					
SUBTOTAL			3 276		
TOTAL			44 616		

Ave: Se refiere a pollo, gallina ligera y pesada que ha finalizado su ciclo productivo.

Leche: Producción en miles de litros y precio en pesos por litro.

Los subtotales y el total podrían no coincidir por redondeo. El total del valor no incluye el valor en pie debido a que está contenido en el valor de la producción de carne.

Los datos del estado de Oaxaca se presentan a nivel distrito de desarrollo rural (DDR), por cuestiones operativas son reflejados en un solo municipio del DDR respectivo.

Fuente: Servicio de Información Agroalimentaria y Pesquera (SIAP).

Carpeta Municipal de Carácuaro

CARACTERÍSTICAS DE LOS SECTORES ECONÓMICOS, 2014

Cuadro 7.5

Concepto	Michoacán	Carácuaro
Personal Ocupado	611 496	434
Total De Remuneraciones (Miles De Pesos)	19 560 681	2 947
Unidades Económicas	195 355	216
Producción Bruta (Miles De Pesos)	179 291 970	24 170

Fuente: Censo Económico 2014, INEGI.

UNIDADES ECONÓMICAS, PERSONAL OCUPADO Y REMUNERACIONES AL PERSONAL DEDICADAS AL COMERCIO, 2008

Cuadro 7.6

Concepto	Michoacán	Carácuaro
Unidades económicas	85 293	123
Personal ocupado	242 519	332
Remuneraciones al personal (Miles de pesos)	4 779 941	1 501

ND/ No Disponible

FUENTE: Censos Económicos, 2009, resultados definitivos. (INEGI)

Carpeta Municipal de Carácuaru

INDUSTRIA MANUFACTURERA, 2008

Cuadro 7.7

Concepto	Michoacán	Carácuaru
Unidades Económicas	27 692	19
Personal ocupado total	111 840	79
Total de Remuneraciones (Miles De Pesos)	3 365 343	1 011
Producción Bruta Total (Miles De Pesos)	83 214 904	5 257
Consumo Intermedio (Miles De Pesos)	56 408 658	3 021
Valor Agregado Censal Bruto (Miles De Pesos)	26 806 246	2 236

FUENTE: Censos Económicos, 2009, resultados definitivos. (INEGI)

Carpeta Municipal de Carácuaro

8. COMUNICACIONES

El municipio cuenta con 7 oficinas postales, una de telégrafos, cuatro sitios y espacios públicos conectados con banda ancha del programa México conectado y en 4 localidades se tiene servicio de telefonía rural. Se registran 84 kilómetros de carreteras; 44 kilómetros pertenecen a alimentadora estatal y 40 kilómetros de caminos rurales.

RED DE MEDIOS DE COMUNICACIÓN, 2015

Cuadro 8.1

Concepto	Michoacán	Carácuaro
Oficinas postales	876	7
Oficinas de telégrafos	71	1
Sitios y espacios públicos conectados con banda ancha del programa a/ México Conectado	999	4
Estaciones radioeléctricas de aficionados	175	0
Localidades con servicio de telefonía rural	603	4
Aeropuertos	4	0
Aeródromos	34	0

a/ Son sitios de acceso público donde se ofrecen servicios de internet, uso de equipo de cómputo, así como asesoría y capacitación al público en general.

FUENTE: Anuario Estadístico del Estado de Michoacán, edición 2016. INEGI.

Carpeta Municipal de Carácuaro

LONGITUD DE LA RED CARRETERA SEGÚN TIPO DE CAMINO, 2015 (Kilómetros)

Cuadro 8.2

Concepto	Michoacán	Carácuaro
Total	12 792.89	83
Troncal federal a/		
Pavimentada	2 683.50	0
Revestida	.00	0
Alimentadoras estatales b/		
Pavimentada c/	2 997.55	44
Revestida	28.20	0
Camino rurales c/		
Pavimentada	1 531.04	2
Revestida	1 552.60	38

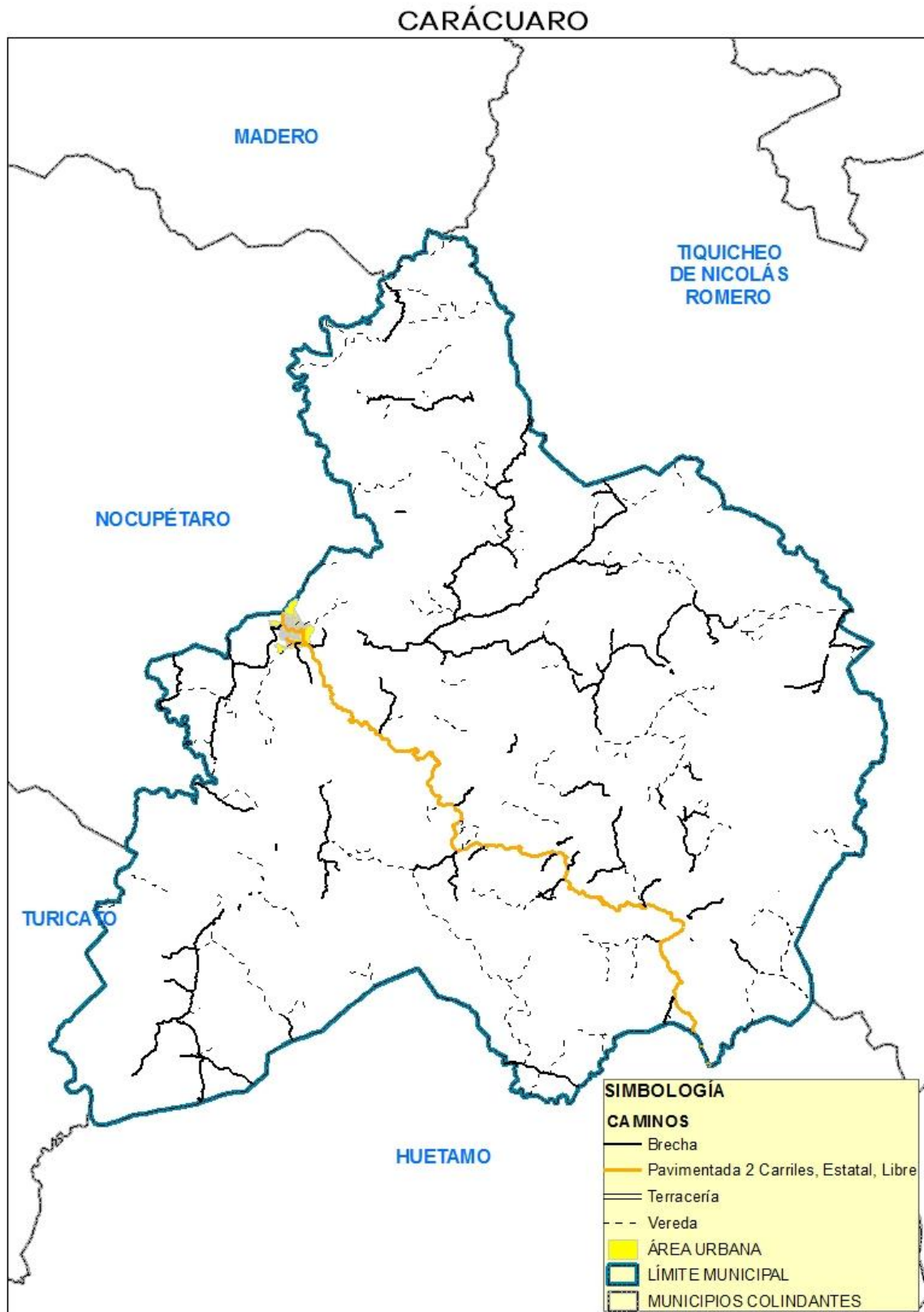
a/ También es conocida como principal o primaria, tiene como objetivo específico servir al tránsito de larga distancia. Comprende caminos de cuota pavimentados (incluidos los estatales) y libres (pavimentados y revestidos).

b/ También conocidas con el nombre de carreteras secundarias, tienen como propósito principal servir de acceso a las carreteras troncales.

c/ Comprende caminos de dos, cuatro o más carriles.

FUENTE: Anuario Estadístico del Estado de Michoacán, edición 2016, INEGI.

Carpeta Municipal de Carácuaro



Carpeta Municipal de Carácuaro

9. FINANZAS PÚBLICAS

El municipio en 2015 contó con un ingreso superior a los 70 millones de pesos de los cuales el 97% proviene de participaciones y aportaciones federales. El 31% se ejerció en servicios personales, 28% en materiales y suministros y el 20% en inversión pública.

INGRESOS DE LOS MUNICIPIOS POR CAPITULO 2015 (Pesos)

Cuadro 9.1

Concepto	Michoacán	CARÁCUARO
TOTAL	11432 673 311.8	70 102 943.21
DERECHOS	784 355 119.17	1 381 393.11
PRODUCTOS	135 739 867.48	1 814.22
APROVECHAMIENTOS	173 922 774.24	13 380.59
CONTRIBUCIONES DE MEJORAS	67 418 739.05	40 000
CUOTAS Y APORTACIONES DE SEGURIDAD SOCIAL	11 722 642.96	0
INGRESOS POR VENTA DE BIENES Y SERVICIOS	5 254 579.18	0
PARTICIPACIONES Y APORTACIONES	9417 719 607.66	68 207 208.29
TRANSFERENCIAS, SUBSIDIOS Y OTRAS AYUDAS	16 608 303.17	0
INGRESOS DERIVADOS DE FINANCIAMIENTO	9 708 442.65	0

FUENTE: Auditoría Superior de Michoacán.

Carpeta Municipal de Carácuaro

EGRESOS DE LOS MUNICIPIOS POR CAPITULO 2015 (Pesos)

Cuadro 9.2

Concepto	Michoacán	CARÁCUARO
TOTAL	9997 670 919.78	72 256 970.98
DEUDA PÚBLICA	485 335 512.65	.0
SERVICIOS PERSONALES	3736 162 097.59	22 692 951.86
MATERIALES Y SUMINIS- TROS	1052 876 323.93	20 235 338.86
SERVICIOS GENERALES	1586 975 748.92	10 781 812.4
TRANSFERENCIAS, ASIG- NACIONES, SUBSIDIOS Y OTRAS AYUDAS	735 605 325.26	2 918 917.67
BIENES MUEBLES, INMUE- BLES E INTANGIBLES	137 683 381.96	795 814.48
PARTICIPACIONES Y APOR- TACIONES	56 832 045.71	.0
INVERSION PÚBLICA	2206 195 758.76	14 827 495.71
INVERSIONES FINANCIERAS Y OTRAS PROVISIONE	4 725	4 640

FUENTE: Auditoría Superior de Michoacán.

Carpeta Municipal de Carácuaro

10. OBRA PÚBLICA

La inversión pública se destinó a obras para el desarrollo social en un 21% y al desarrollo económico un 6%.

INVERSIÓN EN OBRAS PÚBLICAS EJERCIDAS SEGÚN DESTINO, 2015 (Miles de Pesos)

Cuadro 10.1

Nivel	Michoacán	Carácuaro	%
Total	12 840 104	71 189	100.00
Gobierno	397 173		0.00
Desarrollo social	3 204 780	15 068	21.17
Desarrollo económico	308 611	4 455	6.26
Otras	8 929 540	51 666	72.58

Fuente: Anuario Estadístico del estado de Michoacán, edición 2016. INEGI.

Carpeta Municipal de Carácuaro

11.- SEGURIDAD Y ORDEN PÚBLICO

De los delitos registrados en el municipio sobresale el robo común y homicidios, entre otros.

DELITOS DEL FUERO COMÚN POR MUNICIPIO SEGÚN PRINCIPALES DELITOS, 2016

Cuadro 11.1			Carácuaro
Modalidad	Tipo	Subtipo	Delitos
Robo común	Con violencia	De vehículos	1
Robo común	Con violencia	Otros	1
Robo común	Sin violencia	De vehículos	2
Homicidios	Dolosos	Con arma de fuego	2
Homicidios	Culposos	Sin datos	2
Otros delitos	Resto de los delitos (otros)	Resto de los delitos (otros)	1

FUENTE: Secretariado Ejecutivo del Sistema Nacional de Seguridad Pública.