



2015 - 2021



IPLAEM

INSTITUTO DE PLANEACIÓN DEL
ESTADO DE MICHOACÁN DE OCAMPO

Carpeta Municipal de Aporo



MICHOACÁN

— Está en ti —

Carpeta Municipal de Aporo

PRESENTACIÓN

El Instituto de Planeación del Gobierno del Estado de Michoacán presenta el documento “Carpetas Municipales”, cuyo objetivo es el de integrar y difundir estadísticas de los diferentes sectores, perfiles sociodemográficos, cronología de los presidentes municipales, hechos históricos, medio físico, ante una gran diversidad de información que pretende reseñar la estadística municipal, como una herramienta para la toma de decisiones en los diversos ámbitos, público, social y privado.

Esta información corresponde a una descripción y trato especial al municipio de Aporo, con datos al año 2016, incorporando datos de los últimos censos y en algunos casos la información del último año disponible.

Antes de que este potencial estuviera disponible, existían grandes limitaciones en la integración de información municipal. Contando a la fecha con información de varias fuentes, con la finalidad de presentar en un solo documento lo más destacado del municipio y dejarlo a disposición de la sociedad en general en la página del Sistema Estatal de Información de Michoacán (SEIM).

Carpeta Municipal de Apoyo

CONTENIDO

PRESENTACIÓN.....	2
1. DATOS GENERALES.....	7
ESCUDO.....	7
HECHOS HISTÓRICOS.....	7
LOCALIZACIÓN.....	9
EXTENSIÓN.....	10
OROGRAFÍA.....	10
HIDROGRAFÍA.....	10
CLIMA.....	10
CRONOLOGÍA DE LOS PRESIDENTES MUNICIPALES.....	10
2. DEMOGRAFÍA.....	12
POBLACIÓN POR LOCALIDAD SEGÚN SEXO, 2010.....	12
POBLACIÓN TOTAL 1950-2015.....	13
TASA DE CRECIMIENTO PROMEDIO ANUAL 1950-2015.....	14
POBLACIÓN RURAL Y URBANA DEL MUNICIPIO, 1980-2010.....	16
POBLACIÓN URBANA Y RURAL DEL ESTADO, 1980-2010.....	16
ÍNDICE Y GRADO DE MARGINACIÓN 1990-2015.....	17

Carpeta Municipal de Apoyo

ÍNDICE Y GRADO DE REZAGO SOCIAL 2000-2015	19
ÍNDICE DE DESARROLLO HUMANO (IDH) Y COMPONENTES 2000, 2005 Y 2010 (METODOLOGÍA TRADICIONAL).....	20
INDICADORES DE POBREZA POR INGRESOS, 2000 Y 2005.....	21
INDICADORES SELECCIONADOS DE POBREZA PARA EL ESTADO Y MUNICIPIOS 2010	22
3. EDUCACIÓN.....	23
CONDICIÓN DE ALFABETISMO 2015	23
POBLACIÓN DE 15 AÑOS Y MAS ANALFABETA, 1995-2010.....	23
ESTADÍSTICA EN EDUCACIÓN, CICLO ESCOLAR 2014-2015.....	24
ADULTOS REGISTRADOS EN PRIMARIA Y SECUNDARIA POR EL INEA 2015.....	25
4. SALUD	26
UNIDADES MÉDICAS EN SERVICIO DE LAS INSTITUCIONES DEL SECTOR PÚBLICO DE SALUD POR NIVEL DE OPERACIÓN SEGÚN INSTITUCIÓN, 2015.....	26
PERSONAL MÉDICO DEL SECTOR SALUD, 2015.....	27
POBLACIÓN DERECHOHABIENTE Y USUARIA DE LOS SERVICIOS MÉDICOS DE LAS INSTITUCIONES PÚBLICAS DEL SECTOR SALUD 2015.....	27
CONSULTAS EXTERNAS EN LAS INSTITUCIONES DEL SECTOR SALUD, 2015.....	28
NACIDOS VIVOS REGISTRADOS SEGÚN RESIDENCIA HABITUAL DE LA MADRE, 2013-2015	29
DEFUNCIONES GENERALES, 2000-2014	30
DEFUNCIONES INFANTILES 2000-2014.....	31

Carpeta Municipal de Aporo

5. VIVIENDA	32
VIVIENDAS CON DISPONIBILIDAD DE AGUA ENTUBADA, DRENAJE Y ENERGÍA ELÉCTRICA, 2010 Y 2015.....	32
MATERIAL PREDOMINANTE EN PISOS DE LAS VIVIENDAS PARTICULARES HABITADAS, 2015.....	33
INVERSIÓN EJERCIDA EN PROGRAMAS DE VIVIENDA POR MUNICIPIO Y ORGANISMO SEGÚN PROGRAMA, 2015 (MILES DE PESOS).....	34
6. EMPLEO	35
INDICADORES DE EMPLEO, 2015.....	35
TRABAJADORES REGISTRADOS EN EL IMSS POR TIPO DE CONTRATO, 2015.....	36
7. ECONOMÍA	37
SUPERFICIE SEMBRADA, COSECHADA Y VALOR DE LA PRODUCCIÓN AGRÍCOLA, 2016.....	37
PRINCIPALES CULTIVOS AGRÍCOLAS DEL MUNICIPIO DE APORO, 2015.....	38
PRODUCTORES, SUPERFICIE Y MONTO PAGADO POR EL PROAGRO 2014.....	39
PRODUCCIÓN, PRECIO, VALOR, ANIMALES SACRIFICADOS Y PESO, 2016.....	40
VOLUMEN DE LA PRODUCCIÓN FORESTAL MADERABLE, 2015 (METROS CÚBICOS EN ROLLO).....	42
CARACTERÍSTICAS DE LOS SECTORES ECONÓMICOS, 2014.....	43
UNIDADES ECONÓMICAS, PERSONAL OCUPADO Y REMUNERACIONES AL PERSONAL DEDICADAS AL COMERCIO, 2008.....	43
INDUSTRIA MANUFACTURERA, 2008.....	44
ESTABLECIMIENTOS DE HOSPEDAJE REGISTRADOS SEGÚN CATEGORÍA, 2015.....	44

Carpeta Municipal de Apoyo

8. COMUNICACIONES	45
RED DE MEDIOS DE COMUNICACIÓN, 2015	45
LONGITUD DE LA RED CARRETERA SEGÚN TIPO DE CAMINO, 2015 (KILÓMETROS)	46
9. FINANZAS PÚBLICAS	48
INGRESOS DE LOS MUNICIPIOS POR CAPITULO 2015 (Pesos)	48
EGRESOS DE LOS MUNICIPIOS POR CAPITULO 2015 (Pesos)	49
10. OBRA PÚBLICA	50
INVERSIÓN EN OBRAS PÚBLICAS EJERCIDAS SEGÚN DESTINO, 2015 (MILES DE PESOS)	50
11. SEGURIDAD Y ORDEN PÚBLICO	51
DELITOS DEL FUERO COMÚN POR MUNICIPIO SEGÚN PRINCIPALES DELITOS, 2016	51

Carpeta Municipal de Aporo

1. DATOS GENERALES

ESCUDO

El escudo está dividido en 5 cuarteles (uno al centro). En el cuartel superior izquierdo tiene la torre de la iglesia de San Lucas Evangelista que se construyó en honor al santo patrono del lugar; en el cuartel superior derecho, representa el maíz que es el alimento base de sus habitantes; en el cuartel inferior izquierdo, representa la riqueza del municipio y su principal explotación; en el cuartel inferior derecho está representado por el maguey, que es de tiempos prehispánicos y del que se extraen bebidas como el pulque; el cuartel central está representado por el fuego de la hospitalidad de su gente.

El entorno tiene 7 estrellas que es el número que ocupa en los municipios del Estado; en la parte superior tiene el medallón con la fecha de 1921 que fue el año en que se le reconoció como municipio. En la parte inferior se encuentra un listón con la leyenda "Lugar de Cenizas" que es el significado de Aporo.



HECHOS HISTÓRICOS

El pueblo de Aporo es de origen prehispánico y hasta antes de ser conquistado por las fuerzas del estado Tarasco estuvo habitado por gente de la raza y lengua otomí. A raíz de la conquista española, los antiguos dominios del Calzontzi fueron repartidos inicialmente en calidad de encomienda. Al factor real González de

Carpeta Municipal de Aporo

Salazar le correspondió la de Taximaroa dentro de la cual quedó comprendido el pueblo de Aporo.

Por Cédula Real del 26 de junio de 1540, el Rey Carlos V funda el pueblo de San Lucas Aporo. Esta gratificación les fue dada a naturales de Tlaxcala por haber ayudado en la conquista y fueron los frailes Francisco Motolinía y Lino Montes y Zuiza, los fundadores del pueblo. La evangelización del pueblo corrió a cargo de Fray Martín de la Coruña.

Carpeta Municipal de Aporo

Discrepancias de carácter administrativo tanto público como religioso fueron la causa que propiciaron la lucha y la separación de Aporo con respecto a su antigua cabecera municipal, Irimbo. Ya en 1904 un grupo de agricultores establecidos en Aporo y con intereses en el valle de Chupio se quejaron de las arbitrariedades cometidas por las autoridades municipales. La gota que derramó el vaso lo constituyó el hecho de que tras las elecciones municipales de 1920, el H. Ayuntamiento Municipal de Irimbo quedó integrado en su mayoría por vecinos de la Tenencia de Aporo, encabezados por Don Sacramento Romero. A mediados de ese año las tensiones aumentaron y los habitantes de Aporo se organizaron para exigir formalmente la constitución de una nueva municipalidad, y al final de cuentas, se logró la separación de ambos pueblos al erigirse, a través del decreto número 44 emitido por el Gobierno del Gral. Francisco J. Mújica, el municipio de Aporo con fecha 11 de agosto de 1921. El primer ayuntamiento fue presidido por el C. Celestino Velázquez en septiembre de ese año.

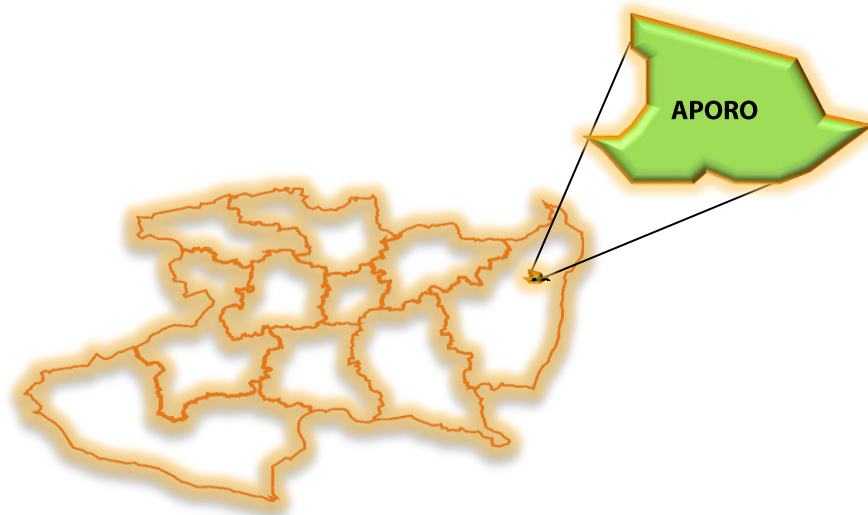
Como municipio. Aporo ha tenido una vida violenta políticamente. Aún no cumplía su tercer aniversario como municipio, cuando el mismo Congreso del Estado, el 20 de marzo de 1924, derogó el decreto de 1921, pasando Aporo a ocupar nuevamente su categoría de tenencia, perteneciente al municipio de Senguio. Finalmente, por decreto fechado el 17 de enero de 1927 fue instaurado de manera definitiva el municipio de Aporo con su actual demarcación.

A lo largo de su existencia la municipalidad ha tenido más de 60 presidentes municipales y ha logrado notables avances en su formación como municipio libre.

LOCALIZACIÓN

Se localiza al este del Estado, en las coordenadas 19° 40' de latitud norte y en los 100° 25' de longitud oeste, a una altura de 2,280 metros sobre el nivel del mar. Limita al norte con Senguio, al este con Angangueo, al sur con Ocampo y Tuxpan y al oeste con Irimbo. Su distancia a la capital del Estado es de 120 km.

Carpeta Municipal de Aporo



EXTENSIÓN

Su superficie es de 54.91 km² y representa un 0.09 por ciento del total del Estado.

OROGRAFÍA

Su relieve lo constituyen la Sierra de Angangueo, los cerros de Don Félix, Chino, Colorado, Prieto y Seco, pertenecientes al sistema volcánico transversal.

HIDROGRAFÍA

Su hidrografía la conforman los ríos el Zarco, el Grande y manantiales de agua fría como el San Luis y el Ojo de Agua de Martinillos.

CLIMA

Su clima es frío con lluvias en verano. Tiene una precipitación pluvial anual de 1,068.8 milímetros y temperatura que oscilan de 7.8 a 23.4 grados centígrados.

CRONOLOGÍA DE LOS PRESIDENTES MUNICIPALES

1939 - 1940 José Moreno Becerril

1941 - Roberto Escutia Salinas

1942 - 1943 Simeón Trejo Barajas

1944 - Joaquín Sánchez

Carpeta Municipal de Aporo

1945 - 1946 J. Jesús Mendoza Becerril
1947 - 1949 Leoncio Velasco
1950 - 1952 Joaquín Sánchez
1953 - 1954 Adalberto Ávila
1954 - 1956 Roberto Escutia Salinas
1957 - 1959 Bardomiano Pérez Guzmán
1960 - 1962 Sigifredo Loza Martínez
1963 - 1965 David Sánchez
1966 - 1968 Bardomiano Pérez Guzmán
1969 - 1971 J. Jesús Mendoza Bederril
1972 - Reynaldo Malagón
1972 - 1974 Víctor Loza Hernández
1975 - 1977 Wenceslao Villegas M.
1978 - 1980 Rodolfo Becerril Rangel
1981 - 1983 José Luís Martínez Ortega
1984 - 1986 Prof. Vicente Becerril Rangel
1987 - 1989 Lic. Tomás Escutia Sánchez
1990 - 1992 Dr. José Rangel Perdomo
1993 - 1995 C.P. Eleuterio Medina Ocaña
1996 - 1998 Ing. José Figueroa Cardoso
1999 - 2001 Pascual Merlos Rubio
2002 - 2004 F. Javier Escutia
2005- 2007 Jorge Rodríguez
2008 - 2011 Juan Agustín Torres Sandoval
2012-2015 Pedro Guzmán González
2015-2018 Pascual Merlos Rubio

Carpeta Municipal de Aporo

2. DEMOGRAFÍA

En la encuesta intercensal 2015 el municipio registró 3218 habitantes, mismos que representan el 0.07% de la población total del estado y se concentra en 11 localidades, las de mayor importancia en cuanto a población son la cabecera municipal con 66%, Rincón de Soto con 11%, Arroyo Seco 6% y la Zarzamora con 4%. La población se concentró en un 100% en localidades menores a los 2500 habitantes, es decir en zona rural. El grado de marginación del municipio es alto y el índice de rezago social es medio. El 20% de la población se encuentra en pobreza extrema.

POBLACIÓN POR LOCALIDAD SEGÚN SEXO, 2010

Cuadro 2.1

Localidad	Total	Masculino	Población	
			Femenino	
Total Del Municipio	3218	1537	1681	
Aporo	2120	1017	1103	
Arroyo Seco	195	81	114	
Martinillos Juan Pérez	96	49	47	
Ojo De Agua	87	39	48	
Rincón De Soto (El Oyamel)	370	186	184	
Alvarado	115	50	65	
Zarzamora	127	64	63	
La Ciénega	55	26	29	
Martinillos	4		*	
Romeral	6		*	
La Silleta	43	22	21	
Localidades De Una Vivienda	10	3	7	
Localidades De Dos Viviendas	0	0	0	

Fuente: XIII Censo General de Población y Vivienda, 2010. INEGI.

Carpeta Municipal de Aporo

POBLACIÓN TOTAL 1950-2015

Cuadro 2.2

AÑO	Michoacán	Aporo
1950	1 422 717	2 509
1960	1 851 876	2 735
1970	2 324 226	2 167
1980	2 868 824	2 377
1990	3 548 199	2 492
1995	3 870 604	2 611
2000	3 985 667	2 826
2005	3 966 073	2 705
2010	4 351 037	3 218
2015	4 584 471	3 218

FUENTE: La Población de los Municipios de México 1950-1990, Consejo Nacional de Población (CONAPO).

XII Censo General de Población y Vivienda 2000, Michoacán, INEGI

II Conteo de Población y Vivienda 2005, INEGI

XIII Censo General de Población y Vivienda 2010, Michoacán, INEGI

Encuesta Intercensal 2015, INEGI.

Carpeta Municipal de Aporo

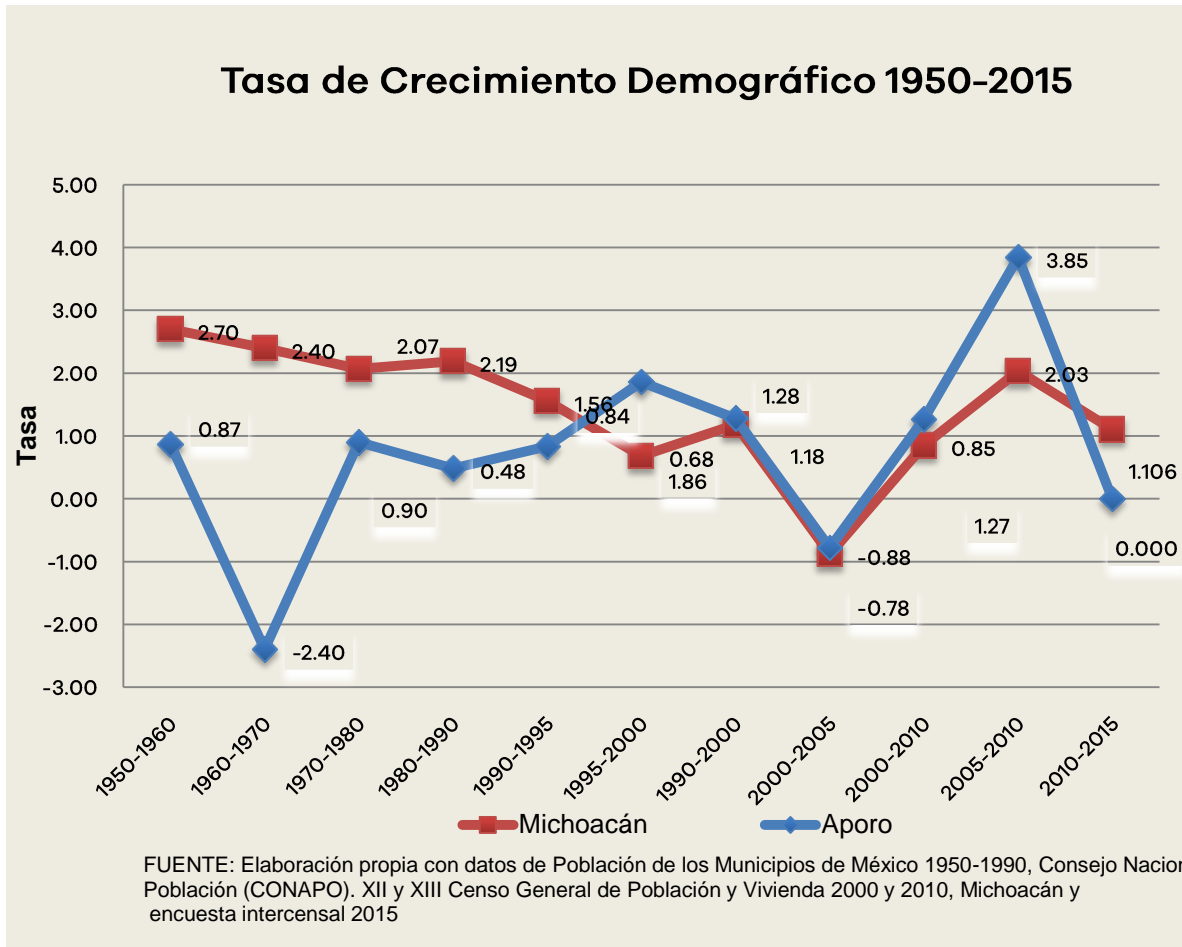
TASA DE CRECIMIENTO PROMEDIO ANUAL 1950-2015

Cuadro 2.3

PERIODO	Michoacán	Aporo
1950-1960	2.70	0.87
1960-1970	2.40	-2.40
1970-1980	2.07	0.90
1980-1990	2.19	0.48
1990-1995	1.56	0.84
1995-2000	0.68	1.86
1990-2000	1.18	1.28
2000-2005	-0.88	-0.78
2000-2010	0.85	1.27
2005-2010	2.03	3.85
2010-2015	1.106	0.000

FUENTE: Elaboración propia con datos de los Censos y Conteo de Población y Vivienda.

Carpeta Municipal de Aporo



Carpeta Municipal de Aporo

POBLACIÓN RURAL Y URBANA DEL MUNICIPIO, 1980-2010

Cuadro 2.4 Aporo

Año	Urbana	Rural
1980	0	2 377
1990	0	2 492
2000	0	2 826
2005	0	2 705
2010	0	3 218

FUENTE: X, XI, XII, XIII Censo General de Población y Vivienda 1980, 1990, 2000 y 2010, II Conteo de Población y Vivienda 2005, Michoacán, INEGI.

POBLACIÓN URBANA Y RURAL DEL ESTADO, 1980-2010

Cuadro 2.5 ESTADO

Año	Urbana	Rural
1980	1 503 980	1 327 273
1990	2 186 354	1 361 845
2000	2 606 766	1 378 901
2005	2 694 541	1 271 532
2010	2 988 349	1 362 688

FUENTE: X, XI, XII, XIII Censo General de Población y Vivienda 1980, 1990, 2000 y 2010, II Conteo de Población y Vivienda 2005, Michoacán, INEGI.

Carpeta Municipal de Aporo

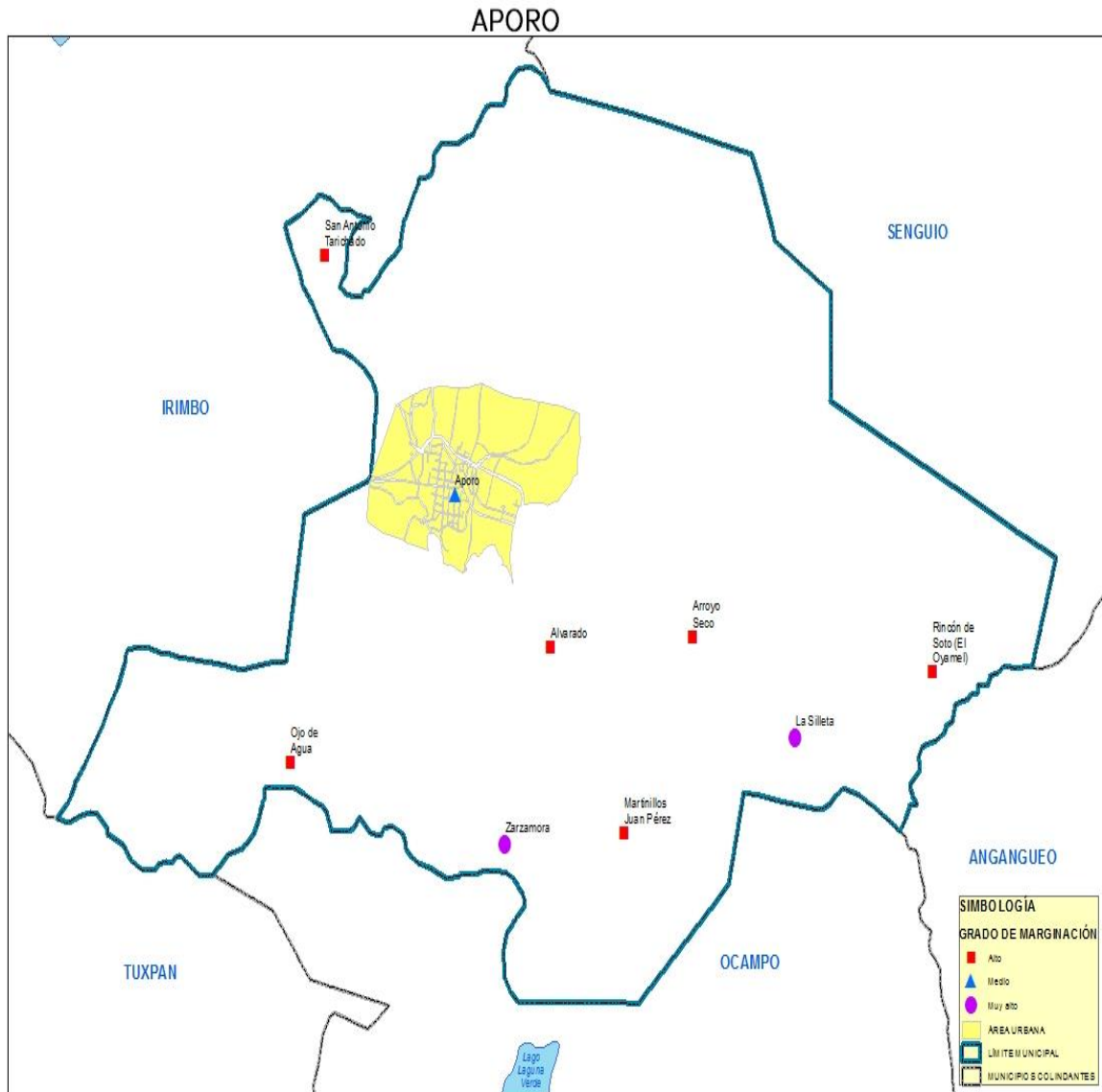
ÍNDICE Y GRADO DE MARGINACIÓN 1990-2015

Cuadro 2.6 Aporo

Año	Índice	Grado	Lugar que ocupa en el estado
1990	-0.095	Medio	28
1995	-0.342	Medio	47
2000	-0.005	Alto	31
2005	0.198	Alto	23
2010	0.192	Medio	21
2015	0.209	Alto	21

FUENTE: Consejo Nacional de Población, CONAPO.

Carpeta Municipal de Aporo



Carpeta Municipal de Apoyo

ÍNDICE Y GRADO DE REZAGO SOCIAL 2000-2015

Cuadro 2.7	Apoyo			
Concepto	2000	2005	2010	2015
Índice de rezago social	0.0365	-0.0997	0.0111	0.049622
Grado de rezago social	Medio	Bajo	Medio	Medio
Lugar que ocupa en el contexto Estatal	30	40	36	22

FUENTE: Estimaciones del CONEVAL con base en el XII Censo de Población y Vivienda 2000, II Censo de Población y Vivienda 2005, Censo de Población y Vivienda 2010 y Encuesta Intercensal 2015.

Carpeta Municipal de Aporo

ÍNDICE DE DESARROLLO HUMANO (IDH) Y COMPONENTES 2000, 2005 Y 2010 (METODOLOGÍA TRADICIONAL)

Cuadro 2.8	Aporo		
Componentes de IDH	2000	2005	2010
Tasa de Mortalidad infantil	29.74	24.17	18.29
Tasa de Alfabetización	83.37	84.00	88.00
Tasa de Asistencia escolar	59.87	65.06	63.37
Producto Interno Bruto per cápita (dólares PPC, precios 2010)	7 264.66	6 279.04	7 987.42
Índice de Salud (IS)	0.7536	0.8050	0.8591
Índice de Educación (IE)	0.7554	0.7768	0.7979
Índice de Ingreso (II)	0.7153	0.6909	0.7311
Valor del Índice de Desarrollo Humano (IDH)	0.7414	0.7576	0.7961

FUENTE: Programa de las Naciones Unidas para el Desarrollo.

Carpeta Municipal de Aporo

INDICADORES DE POBREZA POR INGRESOS, 2000 Y 2005 (Porcentaje)

Cuadro 2.9

Concepto		Michoacán	Aporo
Pobreza alimentaria a/	2000	31.62	44.11
	2005	23.28	40.14
Pobreza de capacidades b/	2000	39.86	51.87
	2005	30.81	48.49
Pobreza de patrimonio c/	2000	61.60	70.87
	2005	54.49	69.21

Nota: El porcentaje está calculado respecto a la población total y con base en metodología utilizada por el Consejo Nacional de Evaluación de la Política de Desarrollo Social (CONEVAL).

a/ Se refiere a la incapacidad para obtener una canasta básica alimentaria, aun si se hiciera uso de todo el ingreso disponible en el hogar en comprar sólo los bienes de dicha canasta.

b/ Se refiere a la insuficiencia del ingreso disponible para adquirir el valor de la canasta alimentaria y efectuar los gastos necesarios en salud y educación, aun dedicando el ingreso total de los hogares nada más que para estos fines.

c/ Se refiere a la insuficiencia del ingreso disponible para adquirir la canasta alimentaria, así como realizar los gastos necesarios en salud, vestido, vivienda, transporte y educación, aunque la totalidad del ingreso del hogar fuera utilizado exclusivamente para la adquisición de estos bienes y servicios.

Fuente: Anuario Estadístico de Michoacán, edición 2009. INEGI.

Carpeta Municipal de Aporo

INDICADORES SELECCIONADOS DE POBREZA PARA EL ESTADO Y MUNICIPIOS 2010

Cuadro 2.10

Concepto	Michoacán	Aporo
Pobreza		
Personas	2 386 144.00	1 903.00
Porcentaje de personas	54.76	68.39
Promedio de carencias	2.82	2.67
Pobreza extrema		
Personas	587 451.00	564.00
Porcentaje de personas	13.48	20.25
Promedio de carencias	3.91	3.78
Pobreza moderada		
Personas	1 798 691.00	1 340.00
Porcentaje de personas	41.28	48.14
Promedio de carencias	2.46	2.20
Población no pobre y no vulnerable	528 652.00	85.00

Fuente: Anuario Estadístico del Estado de Michoacán, 2012. INEGI.

Carpeta Municipal de Aporo

3. EDUCACIÓN

El grado de alfabetismo registrado en el municipio es del 89.8% y el grado de analfabetismo es de 9.62%. La matrícula escolar asciende a 788 alumnos en educación básica y 149 en bachillerato. Se atendieron 9 adultos en primaria y 37 en secundaria por el INEA.

CONDICIÓN DE ALFABETISMO 2015

Cuadro 3.1

CONCEPTO	Michoacán	Aporo
Población Total	4 584 471	3 218
Población de 15 años y más	3 254 687	2 234
Porcentaje de la población alfabeta	90.79	89.84
Porcentaje de la población analfabeta	8.27	9.62

FUENTE: Encuesta intercensal 2015. INEGI

POBLACIÓN DE 15 AÑOS Y MAS ANALFABETA, 1995-2010

Cuadro 3.2

Año	Michoacán	Aporo	Posición
1995	368 863	294	113
2000	345 603	277	113
2005	327 594	277	113
2010	305 178	256	113

FUENTE: XI, XII, XIII Censo General de Población y Vivienda, 1990, 2000 y 2010, II Conteo de Población y Vivienda 2005, Michoacán, INEGI.

Carpeta Municipal de Aporo

ESTADÍSTICA EN EDUCACIÓN, CICLO ESCOLAR 2014-2015

Cuadro 3.3

Aporo

Concepto	Alumnos Egresados	Alumnos Inscritos	Personal Docente	Escuelas
Preescolar indígena	0	0	0	0
Preescolar	40	143	10	5
Primaria indígena	0	0	0	0
Primaria	74	478	30	7
Secundaria	51	167	8	1
Bachillerato	44	149	3	1
Profesional técnico	0	0	0	0

FUENTE: Secretaría de Educación Pública.

Carpeta Municipal de Apoyo

ADULTOS REGISTRADOS EN PRIMARIA Y SECUNDARIA POR EL INEA 2015

Cuadro 3.4

Concepto	Michoacán	Apoyo
Adultos registrados en primaria		
Total	18 041	9
Hombres	7 214	4
Mujeres	10 827	5
Adultos registrados en secundaria		
Total	27 128	30
Hombres	10 852	12
Mujeres	16 276	18
Adultos alfabetizados		
Total	20 533	37
Hombres	8 394	15
Mujeres	12 139	22

FUENTE: INEA, Delegación en el Estado.

Carpeta Municipal de Aporo

4. SALUD

El municipio cuenta con 3 unidades médicas de salud de primer nivel y 8 médicos adscritos en ellas, la población usuaria de los servicios médicos es de 1841 personas y los derechohabientes son 232, se proporcionan más de 11 mil consultas al año.

UNIDADES MÉDICAS EN SERVICIO DE LAS INSTITUCIONES DEL SECTOR PÚBLICO DE SALUD POR NIVEL DE OPERACIÓN SEGÚN INSTITUCIÓN, 2015

Cuadro 4.1

Concepto	Total	IMSS	ISSSTE	IMSS- PROSPERA	SSA	DIF
Michoacán	1 303	56	74	368	551	254
De consulta externa	1 249	45	65	361	524	254
De hospitalización general	41	3	8	7	23	0
De hospitalización especializada	13	8	1	0	4	0
Aporo	3	0	0	0	1	2
De consulta externa	3	0	0	0	1	2

FUENTE: Anuario Estadístico del Estado de Michoacán, edición 2016. INEGI.

Carpeta Municipal de Aporo

PERSONAL MÉDICO DEL SECTOR SALUD, 2015

Cuadro 4.2

Concepto	Michoacán	Aporo
Total	7 741	8
IMSS	1 666	0
ISSSTE	846	0
IMSS-PROSPERA	713	0
SSM	4 262	6
DIF	254	2

FUENTE: Anuario Estadístico del Estado de Michoacán, edición 2016. INEGI.

POBLACIÓN DERECHOHABIENTE Y USUARIA DE LOS SERVICIOS MÉDICOS DE LAS INSTITUCIONES PÚBLICAS DEL SECTOR SALUD 2015

Cuadro 4.3

Concepto	Michoacán	Aporo
Población Derechohabiente		
Total	1 521 838	232
IMSS	1 521 838	232
Población usuaria		
Total	3 443 169	1 841
IMSS	1 122 336	0
DIF	154 421	ND
IMSS-PROSPERA	1 075 627	0
SSA	1 090 785	1 841

FUENTE: Anuario Estadístico del Estado de Michoacán, edición 2016. INEGI.

Carpeta Municipal de Aporo

CONSULTAS EXTERNAS EN LAS INSTITUCIONES DEL SECTOR SALUD, 2015

Cuadro 4.4

Concepto	Total	IMSS	ISSSTE	IMSS- PROSPERA	SSM	DIF
						154
Michoacán	10 418 047	3 502 283	1 072 875	1 748 151	3 940 317	421
General	7 043 051	2 167 519	637 746	1 571 892	2 620 755	45 139
Especializada	1 347 259	485 657	277 285	52 274	508 745	23 298
De urgencia	1 230 903	689 515	87 001	84 716	369 671	0
Odontológica	796 834	159 592	70 843	39 269	441 146	85 984
Aporo	11 588	0	0	0	11 588	0
General	9 168	0	0	0	9 168	0
Especializada	0	0	0	0	0	ND
Odontológica	2 420	0	0	0	2 420	ND

FUENTE: Anuario Estadístico del Estado de Michoacán, edición 2016. INEGI.

Carpeta Municipal de Aporo

NACIDOS VIVOS REGISTRADOS SEGÚN RESIDENCIA HABITUAL DE LA MADRE, 2013-2015

Cuadro 4.5

Año	Michoacán	Aporo
2013		
Total	105 158	106
Hombres	53 040	54
Mujeres	51 834	52
2014		
Total	104 955	75
Hombres	53 323	40
Mujeres	51 915	35
2015		
Total	99 097	76
Hombres	50 223	42
Mujeres	48 874	34

FUENTE: Anuario Estadístico del Estado de Michoacán, edición 2016. INEGI.

Carpeta Municipal de Aporo

DEFUNCIONES GENERALES, 2000-2014

Cuadro 4.6

Año	Michoacán	Aporo
2000	16 950	20
2001	15 199	17
2002	18 423	15
2003	18 196	20
2004	18 764	19
2005	19 007	11
2006	20 656	20
2007	21 242	16
2008	22 035	20
2009	23 602	22
2010	24 162	16
2011	24 083	20
2012	24310	17
2013	25 219	25
2014	24 840	17

FUENTE: Secretaría de Gobierno, Dirección del Registro Civil de Michoacán.

Carpeta Municipal de Aporo

DEFUNCIONES INFANTILES 2000-2014

Cuadro 4.7

Año	Michoacán	Aporo
2000	1 157	0
2001	1 117	1
2002	1 174	1
2003	919	2
2004	965	0
2005	1 058	0
2006	1 006	1
2007	999	0
2008	1 004	12
2009	1 010	0
2010	997	0
2011	1 077	1
2012	1 076	2
2013	913	3
2014	685	0

FUENTE: Secretaría de Gobierno, Dirección del Registro Civil de Michoacán.

Carpeta Municipal de Apoyo

5. VIVIENDA

En la encuesta intercensal 2015 se registraron 778 viviendas particulares habitadas, de las cuales el 92% cuenta con agua entubada, 83% con drenaje y el 97% con energía eléctrica, el 10.4% tiene piso de tierra. En el 2015 se ejercieron más de 3 millones de pesos en obras de vivienda por diferentes organismos.

VIVIENDAS CON DISPONIBILIDAD DE AGUA ENTUBADA, DRENAJE Y ENERGÍA ELÉCTRICA, 2010 Y 2015

Cuadro 5.1

Concepto	Michoacán	Apoyo
2015		
Viviendas particulares habitadas		
Disponen de agua entubada	1 139 459.7	717.8
Porcentaje	95.6	92.3
Disponen de drenaje	1 098 475.4	646.5
Porcentaje	92.2	83.1
Disponen de energía eléctrica	1 179 133.5	759.0
Porcentaje	99.0	97.6
2010		
Viviendas particulares habitadas		
Disponen de agua entubada	935 651.0	507.0
Porcentaje	87.7	69.8
Disponen de drenaje	944 928.0	557.0
Porcentaje	88.6	76.7
Disponen de energía eléctrica	1 044 515.0	688.0
Porcentaje	97.9	94.8

FUENTE: XIII Censo General de Población y Vivienda, 2010 Michoacán, INEGI.

Encuesta Intercensal 2015, INEGI.

Carpeta Municipal de Aporo

MATERIAL PREDOMINANTE EN PISOS DE LAS VIVIENDAS PARTICULARES HABITADAS, 2015

Cuadro 5.2

Concepto	Michoacán	Aporo
Viviendas particulares habitadas	1 191 405	778
Con piso de tierra	65 694	81
Porcentaje	5.5	10.4
Con piso de material de cemento o firme	636 620	580
Porcentaje	53.4	74.6
Con mosaico, madera u otro recubrimiento	484 931	113
Porcentaje	40.7	14.5
No especificado	4 070	4
Porcentaje	0.3	0.5

FUENTE: Encuesta Intercensal 2015. INEGI.

Carpeta Municipal de Apoyo

INVERSIÓN EJERCIDA EN PROGRAMAS DE VIVIENDA POR MUNICIPIO Y ORGANISMO SEGÚN PROGRAMA, 2015 (Miles de pesos)

Cuadro 5.3

Municipio Organismo	Total	Vivienda completa	Vivienda en arrendamiento	Vivienda inicial	Mejoramiento físico de vivienda	Mejoramiento financiero de vivienda	Infraestructura
Michoacán	6 161 003	5 079 513	732	176 454	92 940	379 359	45 852
Banca	2 183 634	1 693 420	0	79 950	0	352 787	40 499
Banjército	11 728	11 008	0	0	0	720	0
CFE	109 141	71 964	0	15 563	10 765	10 848	0
CONAVI	255 487	249 206	732	5 432	118	0	0
FONHAPO	88 556	0	0	44 856	43 700	0	0
FOVISSSTE	1 179 533	1 073 457	0	8 175	491	5 455	0
HÁBITAT MÉXICO	83	0	0	59	0	0	24
INFONAVIT	2 269 798	1 954 038	0	22 418	10 710	5 409	0
IVEM	3 990	0	0	0	3 990	0	0
ISSFAM	35 889	26 420	0	0	0	4 140	5 329
SHF	23 165	0	0	0	23 165	0	0
Apofo	3 740	3 460	0	0	280	0	0
Banca	3 460	3 460	0	0	0	0	0
FONHAPO	280	0	0	0	280	0	0

FUENTE: Anuario Estadístico del Estado de Michoacán, edición 2016. INEGI.

Carpeta Municipal de Aporo

6. EMPLEO

La población registrada de 12 años y más fue de 3218 habitantes en el año 2015 y la población económicamente activa representó el 36.5%, mientras que la inactiva el 63%. La población activa que se encuentra ocupada representó el 95%. 29% se encontraba ocupada en el sector servicios y el 28% en el sector primario. El 44.94% recibe de un salario mínimo y hasta 2 salarios mínimos. En 2015 el IMSS reportó 17 personas aseguradas.

INDICADORES DE EMPLEO, 2015

Cuadro 6.1

Concepto	Michoacán	Aporo
Población total	4 584 471	3 218
Población de 12 años y más	3 521 912	2 427
Porcentaje de la población de 12 años y más económicamente activa	48.26	36.59
Porcentaje de la población de 12 años y más ocupada	95.80	95.72
Porcentaje de la población de 12 años y más desocupada	4.20	4.28
Población no económicamente activa	51.50	63.00
Población ocupada	1 628 256	850
Porcentaje de la PEA ocupada en el sector Primario	21.30	28.24
Porcentaje de la PEA ocupada en el sector Secundario	20.67	28.00
Porcentaje de la PEA ocupada en el sector Comercio	19.51	12.47
Porcentaje de la PEA ocupada en el sector Servicios	37.13	29.29

Carpeta Municipal de Aporo

INDICADORES DE EMPLEO, 2015

Cuadro 6.1

Concepto	Michoacán	Aporo
Porcentaje de la población que recibe hasta 1 salario mínimo	14.62	21.65
Porcentaje de la población que recibe más de 1 salario mínimo y hasta 2 salarios mínimos	30.26	44.94
Porcentaje de la población que recibe más de 2 salarios mínimos	44.54	27.88

FUENTE: Encuesta Intercensal 2015. INEGI.

TRABAJADORES REGISTRADOS EN EL IMSS POR TIPO DE CONTRATO, 2015

Cuadro 6.2

Concepto	Michoacán	Aporo
Total	364 229	17
Trabajadores permanentes	306 359	17
Trabajadores eventuales urbanos	44 623	0
Trabajadores eventuales del campo	13 247	0

FUENTE: Anuario Estadístico del Estado de Michoacán, 2015. INEGI.

Carpeta Municipal de Aporo

7. ECONOMÍA

La actividad agrícola, sobresale con la producción de maíz. Cuenta con una producción ganadera de 67 toneladas de ganado bovino en pie, 23 de porcino y 20 de ovino. En 2015 la producción maderable fue de 4249 metros cúbicos en rollo. Cuenta con 16 establecimientos en la industria manufacturera y 46 en el comercio, el turismo es poco significativo.

SUPERFICIE SEMBRADA, COSECHADA Y VALOR DE LA PRODUCCIÓN AGRÍCOLA, 2016

Cuadro 7.1

Concepto	Michoacán	Aporo
Superficie Sembrada (Hectáreas)	740 769	1 868
Superficie Cosechada (Hectáreas)	720 807	1 868
Valor Producción (Miles de pesos)	20 912 971	23 956
Posición del municipio respecto al valor de la producción en el estado	NA	99
NA/No aplica.		

FUENTE: Servicio de Información Agroalimentaria y Pesquera, SAGARPA.

Carpeta Municipal de Aporo

PRINCIPALES CULTIVOS AGRÍCOLAS DEL MUNICIPIO DE APORO, 2015

Cuadro 7.2

CULTIVO	SUPERFICE COSECHADA (hectáreas)	VOLUMEN DE LA PRODUCCIÓN (toneladas)	VALOR DE LA PRODUCCIÓN (pesos)	VALOR PROD. / SUP. COSECHADA
Durazno	16	123	451 521	28 220
Avena forrajera en verde	124	2,452	2 137 830	17 241
Maíz grano	1,753	6,134	21 161 438	12 075

Fuente: Sistema de Información Agroalimentaria, SAGARPA.

Carpeta Municipal de Aporo

PRODUCTORES, SUPERFICIE Y MONTO PAGADO POR EL PROAGRO 2014

Cuadro 7.3

Concepto	Michoacán	Aporo
Productores solicitantes	127 221	97
Superficie solicitada (Hectáreas)	610 223	420
Productores ratificados	122 498	93
Superficie ratificada (Hectáreas)	609 680	420
Productores beneficiados	118 651	89
Superficie beneficiada (Hectáreas)	604 704	420
Monto pagado (Miles de pesos)	634 047	457

FUENTE: Anuario Estadístico del Estado de Michoacán, 2016. INEGI.

Carpeta Municipal de Aporo

PRODUCCIÓN, PRECIO, VALOR, ANIMALES SACRIFICADOS Y PESO, 2016

Cuadro 7.4

Aporo

Producto/Especie	Producción (toneladas)	Precio (pesos por kilogramo)	Valor de la Producción (miles de pesos)	Animales sacrificados (cabezas)	Peso (kilogramos)
GANADO EN PIE					
BOVINO	67	19.18	1,292		385
PORCINO	23	22.25	508		90
OVINO	20	22.6	441		42
CAPRINO	2	18.37	41		32
SUBTOTAL	112		2,282		
AVE Y GUAJOLOTE EN PIE					
AVE	5	18.08	87		2,734
GUAJOLOTE					
SUBTOTAL	5		87		
TOTAL			2,370		
CARNE EN CANAL					
BOVINO	34	33.74	1,163	175	197
PORCINO	16	33.18	531	253	63
OVINO	10	43.82	432	461	21
CAPRINO	1	39.38	44	71	16
AVE	4	26.46	98	1,766	2,093
GUAJOLOTE					
SUBTOTAL	65		2,268		

Carpeta Municipal de Aporo

PRODUCCIÓN, PRECIO, VALOR, ANIMALES SACRIFICADOS Y PESO, 2016

Cuadro 7.4

Aporo

Producto/Especie	Producción (toneladas)	Precio (pesos por kilogramo)	Valor de la Producción (miles de pesos)	Animales sacrificados (cabezas)	Peso (kilogramos)
LECHE					
BOVINO	197	5.8	1,141		
CAPRINO	3	5.84	20		
SUBTOTAL	200		1,161		
OTROS PRODUCTOS					
HUEVO PARA PLATO	24	22.29	537		
MIEL	2.56	48.21	123		
CERA EN GREÑA	N.S.	44.5	5		
LANA SUCIA	0.66	9.72	6		
SUBTOTAL			673		
TOTAL			4,102		

Ave: Se refiere a pollo, gallina ligera y pesada que ha finalizado su ciclo productivo.

Leche: Producción en miles de litros y precio en pesos por litro.

Los subtotales y el total podrían no coincidir por redondeo. El total del valor no incluye el valor en pie debido a que está contenido en el valor de la producción de carne.

Fuente: Servicio de Información Agroalimentaria y Pesquera (SIAP).

Carpeta Municipal de Aporo

VOLUMEN DE LA PRODUCCIÓN FORESTAL MADERABLE, 2015 (metros cúbicos en rollo)

Cuadro 7.5

Concepto	Michoacán	Aporo
Total	451 750	4 249
Coníferas Pino c/	381 045	3445.618 j/
Coníferas Oyamel d/	31 585	0
Latifoliadas Encino f/	30 040	752
Coníferas Otras e/	3 265	0
Latifoliadas Otras g/	5 608	51
Comunes Tropicales b/	214	0

b/ Comprende cuéramo (*Cordia elaeagnoides*) y rosa morada-cinco hojas (*Tabebuia rosea*).

c/ Se refiere a *Pinus* spp.

d/ Se refiere a *Abies religiosa*.

e/ Se refiere a cedro blanco (*Cupressus* spp.).

f/ Se refiere a *Quercus* spp.

g/ Comprende aile (*Alnus* spp.), madroño (*Arbutus xalapensis*) y fresno (*Fraxinus* spp.).

FUENTE: Anuario Estadístico del estado de Michoacán, 2016. INEGI.

Carpeta Municipal de Aporo

CARACTERÍSTICAS DE LOS SECTORES ECONÓMICOS, 2014

Cuadro 7.6

Concepto	Michoacán	Aporo
Personal Ocupado	611 496	307
Total De Remuneraciones (Miles De Pesos)	19 560 681	2 079
Unidades Económicas	195 355	146
Producción Bruta (Miles De Pesos)	179 291 970	11 770

Fuente: Censo Económico 2014, INEGI.

UNIDADES ECONÓMICAS, PERSONAL OCUPADO Y REMUNERACIONES AL PERSONAL DEDICADAS AL COMERCIO, 2008

Cuadro 7.7

Concepto	Michoacán	Aporo
Unidades económicas	85 293	46
Personal ocupado	242 519	93
Remuneraciones al personal (Miles de pesos)	4 779 941	420

ND/ No Disponible

FUENTE: Censos Económicos, 2009, resultados definitivos. (INEGI)

Carpeta Municipal de Aporo

INDUSTRIA MANUFACTURERA, 2008

Cuadro 7.8

Concepto	Michoacán	Aporo
Unidades Económicas a/	27 692	16
Personal ocupado total	111 840	54
Total de Remuneraciones (Miles De Pesos)	3 365 343	586
Producción Bruta Total (Miles De Pesos)	83 214 904	3 747
Consumo Intermedio (Miles De Pesos)	56 408 658	2 086
Valor Agregado Censal Bruto (Miles De Pesos)	26 806 246	1 661

FUENTE: Censos Económicos, 2009, resultados definitivos. (INEGI).

ESTABLECIMIENTOS DE HOSPEDAJE REGISTRADOS SEGÚN CATEGORIA, 2015

Cuadro 7.9

Concepto	Michoacán	Aporo
Total	686	2
Cinco estrellas	41	1
Cuatro estrellas	90	0
Tres estrellas	179	0
Dos estrellas	138	0
Una estrella	75	0
Sin categoría	163	1

FUENTE: Secretaría de Turismo, Michoacán.

Carpeta Municipal de Aporo

8. COMUNICACIONES

El municipio cuenta con una oficina postal y dos espacios públicos con banda ancha. Se registran 14 kilómetros de carreteras, pavimentadas 10, caminos rurales revestidos 4.

RED DE MEDIOS DE COMUNICACIÓN, 2015

Cuadro 8.1

Concepto	Michoacán	Aporo
Oficinas postales	876	1
Oficinas de telégrafos	71	0
Sitios y espacios públicos conectados con banda ancha del programa a/ México Conectado	999	2
Estaciones radioeléctricas de aficionados	175	0
Localidades con servicio de telefonía rural	603	0
Aeropuertos	4	0
Aeródromos	34	0

a/ Son sitios de acceso público donde se ofrecen servicios de internet, uso de equipo de cómputo, así como asesoría y capacitación al público en general.

FUENTE: Anuario Estadístico del Estado de Michoacán, edición 2016. INEGI.

Carpeta Municipal de Aporo

LONGITUD DE LA RED CARRETERA SEGÚN TIPO DE CAMINO, 2015 (Kilómetros)

Cuadro 8.2

Concepto	Michoacán	Aporo
Total	12 792.89	14
Troncal federal a/		
Pavimentada	2 683.50	0
Revestida	.00	0
Alimentadoras estatales b/		
Pavimentada c/	2 997.55	10
Revestida	28.20	0
Camino rurales c/		
Pavimentada	1 531.04	0
Revestida	1 552.60	4

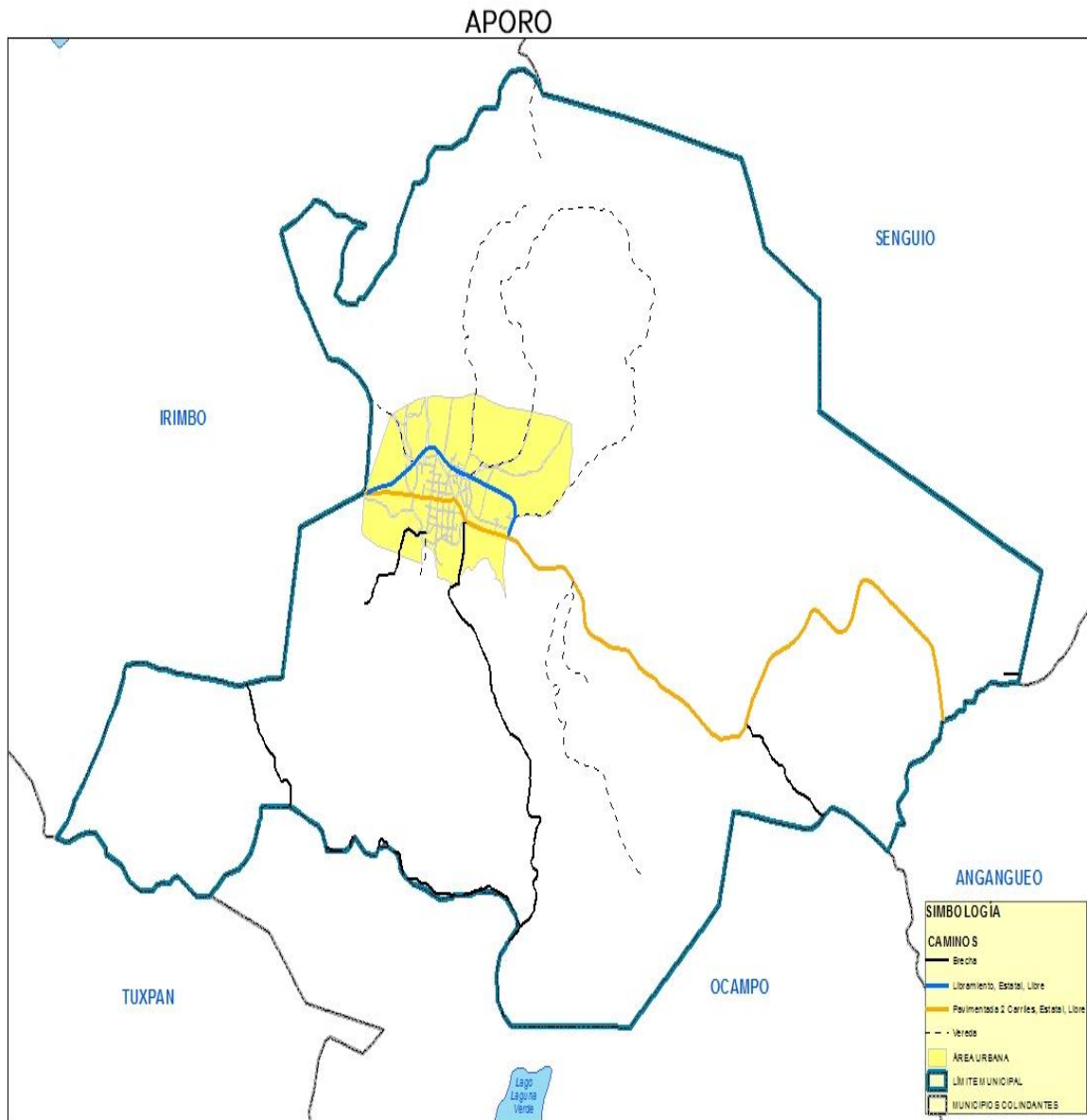
a/ También es conocida como principal o primaria, tiene como objetivo específico servir al tránsito de larga distancia. Comprende caminos de cuota pavimentados (incluidos los estatales) y libres (pavimentados y revestidos).

b/ También conocidas con el nombre de carreteras secundarias, tienen como propósito principal servir de acceso a las carreteras troncales.

c/ Comprende caminos de dos, cuatro o más carriles.

FUENTE: Anuario Estadístico del Estado de Michoacán, edición 2016, INEGI.

Carpeta Municipal de Aporo



Carpeta Municipal de Aporo

9. FINANZAS PÚBLICAS

El municipio en el 2015, contó con un ingreso superior a los 26 millones de pesos, de los cuales el 95.5% proviene de participaciones y aportaciones. El 55% se ejerció en servicios personales y el 13% en materiales y suministros.

INGRESOS DE LOS MUNICIPIOS POR CAPITULO 2015 (Pesos)

Cuadro 9.1

Concepto	Michoacán	Aporo
Total	11432 673 311.8	26 236 096.36
Derechos	784 355 119.17	333 045.04
Productos	135 739 867.48	16 244.92
Aprovechamientos	173 922 774.24	188 246.31
Contribuciones de mejoras	67 418 739.05	150 000
Cuotas y aportaciones de seguridad social	11 722 642.96	0
Ingresos por venta de bienes y servicios	5 254 579.18	0
Participaciones y Aportaciones	9417 719 607.66	25 069 378.09
Transferencias, subsidios y otras ayudas	16 608 303.17	0
Ingresos derivados de financiamiento	9 708 442.65	0

FUENTE: Auditoría Superior de Michoacán.

Carpeta Municipal de Aporo

EGRESOS DE LOS MUNICIPIOS POR CAPITULO 2015 (Pesos)

Cuadro 9.2

Concepto	Michoacán	Aporo
TOTAL	9997 670 919.78	22 617 314.35
Deuda pública	485 335 512.65	1 226 925.47
Servicios personales	3736 162 097.59	12 121 016.35
Materiales y suministros	1052 876 323.93	3 107 323.98
Servicios generales	1586 975 748.92	2 879 639.89
Transferencias, asignaciones, subsidios y otras ayudas	735 605 325.26	2 249 129.19
Bienes muebles, inmuebles e intangibles	137 683 381.96	245 800
Participaciones y aportaciones	56 832 045.71	.0
Inversión pública	2206 195 758.76	787 479.47
Inversiones financieras y otras provisiones	4 725	.0

FUENTE: Auditoría Superior de Michoacán.

Carpeta Municipal de Aporo

10. OBRA PÚBLICA

La inversión pública ejercida en el municipio se aplicó el 36.5% en gobierno, el 8% en desarrollo social y el 55 en otras actividades.

INVERSIÓN EN OBRAS PÚBLICAS EJERCIDAS SEGÚN DESTINO, 2015 (Miles de Pesos)

Cuadro 10.1

Nivel	Michoacán	Aporo	%
Total	12 840 104	41 515	100.00
Gobierno	397 173	15 159	36.52
Desarrollo social	3 204 780	3 431	8.27
Desarrollo económico	308 611		0.00
Otras	8 929 540	22 924	55.22

Fuente: Anuario Estadístico del estado de Michoacán, edición 2016. INEGI.

Carpeta Municipal de Aporo

11. SEGURIDAD Y ORDEN PÚBLICO

De los delitos registrados en el municipio sobresale el robo y lesiones.

DELITOS DEL FUERO COMÚN POR MUNICIPIO SEGÚN PRINCIPALES DELITOS, 2016

Cuadro 11.1			Aporo
Modalidad	Tipo	Subtipo	Delitos
Robo común	Sin violencia	De vehículos	1
Lesiones	Dolosas	Con arma de fuego	1
Otros delitos	Amenazas	Amenazas	1
Otros delitos	Resto de los delitos (otros)	Resto de los delitos (otros)	2

FUENTE: Secretariado Ejecutivo del Sistema Nacional de Seguridad Pública.